

Our House 2

CoAbitare Impresa Sociale

Piano di inclusione sociale Torino

Reti territoriali per l'abitare,
l'abitare solidale e l'accoglienza solidale

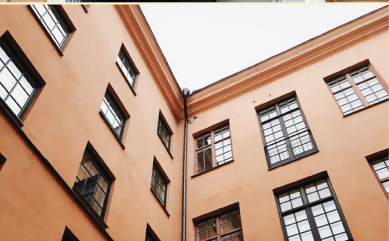


Foto rappresentativa del Piano di Inclusione Sociale (Area 4)



CITTA' DI TORINO

Cosa propone il progetto

Il progetto, rivolto a singoli e nuclei familiari in situazione di emergenza/povertà abitativa, propone accoglienza abitativa temporanea sia di medio che di lungo periodo. Ai beneficiari sono offerte attività di accompagnamento sociale volte alla ricerca di una nuova abitazione, all'orientamento alle risorse del territorio, alla mediazione familiare oltreché consulenze legali e finanziarie.

Per saperne di più

CoAbitare Impresa Sociale S.R.L.

info@coabitaretorino.it

www.co-abitare.it

Via Cigna 14/L, Torino

[Piano di Inclusione Sociale Torino](#)

Con il contributo di: Con il supporto di:



Torino Più
Torino Progetta Inclusione Urbana



UNIONE EUROPEA
Fondo Sociale Europeo

PON
INCLUSIONE

M



MINISTERO del LAVORO
e delle POLITICHE SOCIALI