



CITTA' DI TORINO

Housing Diffuso

CoAbitare Impresa Sociale S.R.L.,
Coop. Sociale G. Accomazzi,
Coop. Sociale Esserci, Coop. Sociale San Donato

Piano di inclusione sociale Torino

Reti territoriali per l'abitare,
l'abitare solidale e l'accoglienza solidale

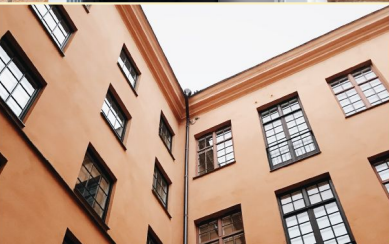


Foto rappresentativa del Piano di Inclusione Sociale (Area 4)



CITTA' DI TORINO

Cosa propone il progetto

Il progetto, rivolto a persone e famiglie in condizione di fragilità, ha come obiettivi: mettere a disposizione unità abitative sia temporanee che di medio/lungo periodo; offrire un sostegno integrato ai beneficiari in termini di inserimento sociale, lavorativo e abitativo; attivare reti di sostegno attorno ai beneficiari (progettualità presentate dagli enti del partenariato nel bando *REACT*, *Switch*, *Turisti per casa*, *Dai!*, *Semi di inclusione*).

Per saperne di più

CoAbitare Impresa Sociale S.R.L.

info@coabitaretorino.it

www.co-abitare.it

Via Cigna 14/L, Torino

[Piano di Inclusione Sociale Torino](#)

Con il contributo di: Con il supporto di:



Torino Più
Torino Progetta Inclusione Urbana



UNIONE EUROPEA
Fondo Sociale Europeo

PON
INCLUSIONE



MINISTERO del LAVORO
e delle POLITICHE SOCIALI