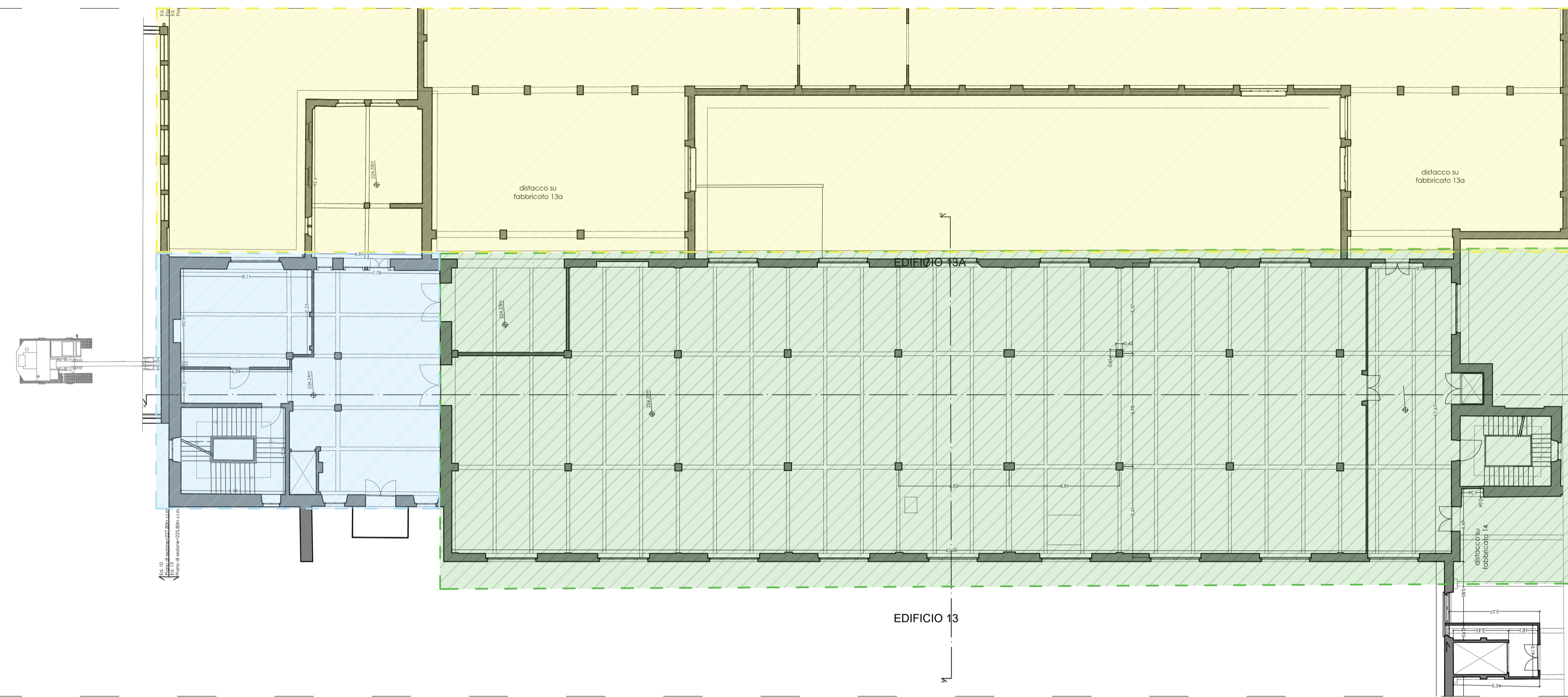
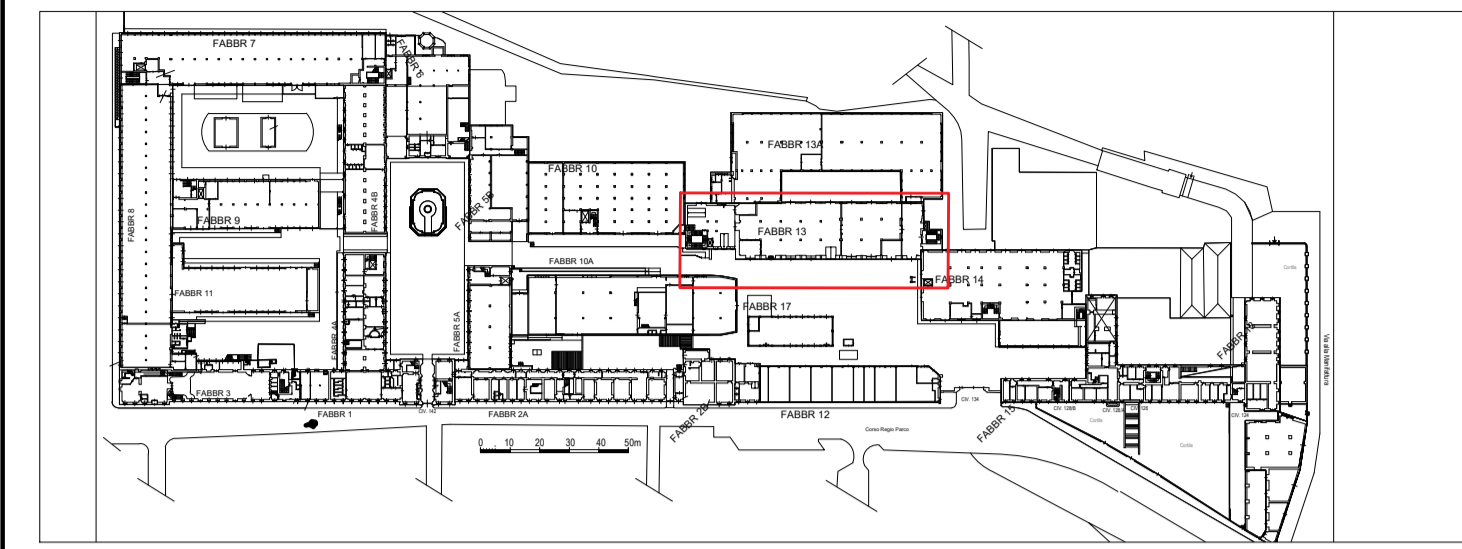


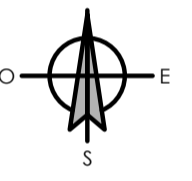
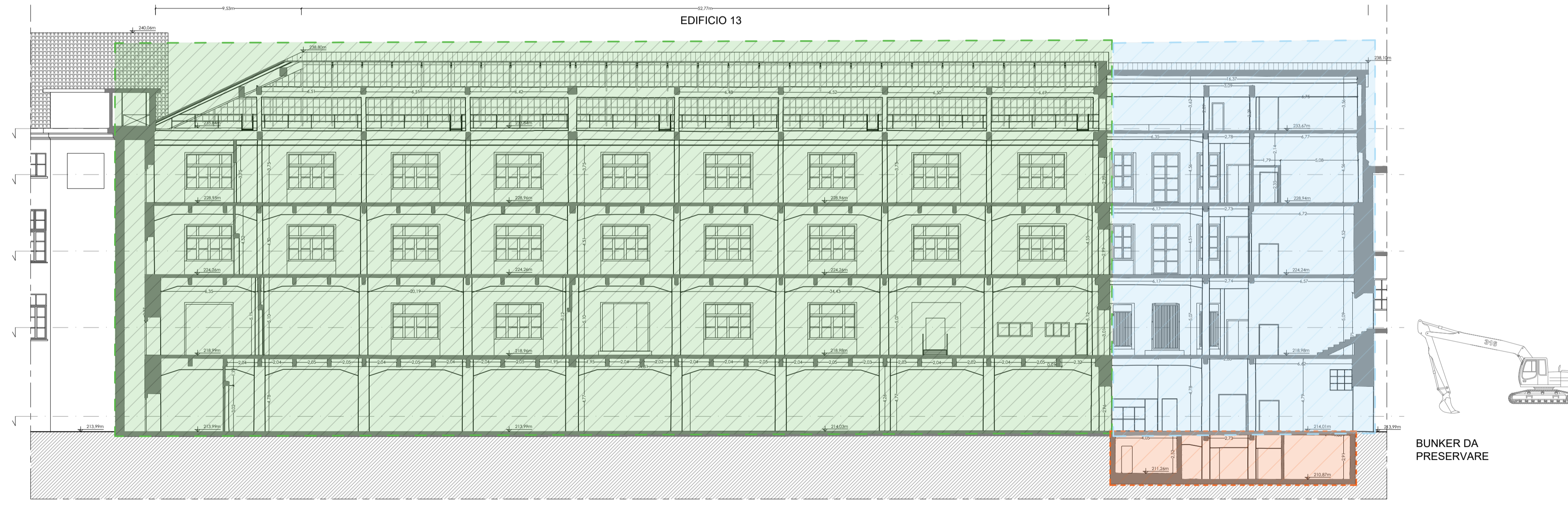
Edificio 13 - Piano Primo



KeyPlan - NTS



Edificio 13 - Sezione A - A'



LEGENDA

- DEMOLIZIONE MECCANIZZATA CON MACCHINE A BRACCIO ALTO
- DEMOLIZIONE CON METODO TOP-DOWN MANUALE FABBRICATO (VEDERE FASI DI DEMOLIZIONE SELETTIVA)
- PORZIONE DI EDIFICIO DA PRESERVARE
- FABBRICATO DEMOLITO NELLE PRECEDENTI FASI

FASI DI DEMOLIZIONE SELETTIVA

Prima di procedere con la demolizione dell'edificio, si procederà con la rimozione della copertura a doppia falda in carpenteria metallica. L'attività dovrà essere eseguita secondo il seguente processo:

- Puntellatura del solaio sottostante, il quale sarà interessato dallo smontaggio della copertura a due falde in carpenteria metallica secondo il seguente schema:
 - Rimozione del solaio in carpenteria metallica procedendo dall'interno verso il perimetro in corrispondenza delle travi;
 - Rimozioni di eventuali travi secondarie;
 - Rimozione delle travi principali;

Una volta eseguita la rimozione della copertura, si procederà alla demolizione della porzione di struttura contenente il bunker che dovrà avvenire con metodo "top-down manuale", avendo cura di eseguire in linea generale la demolizione nell'ordine seguente:

- 1) Puntellatura dei solai, compreso il solaio di copertura del bunker;
- 2) Demolizione dei campi di solaio a partire dal centro delle campate in direzione delle travi portanti. Una volta rimosso il solaio si procederà con:
- 3) Rimozione di eventuali travi secondarie;
- 4) Taglio con disco diamantato di travi portanti. Il taglio con disco diamantato dovrà essere eseguito avendo cura di puntellare la zona da tagliare e delimitare la zona operativa;

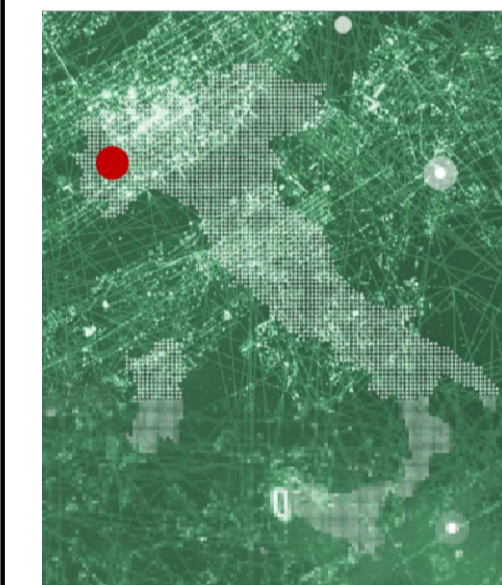
- 5) L'abbattimento del pezzo di parete o di eventuali elementi portanti verticali, dovranno avvenire immediatamente dopo aver eseguito i tagli lungo il perimetro del tratto interessato.

A seguito della demolizione della struttura sovrastante il bunker il perimetro verrà opportunamente recintato impedendo il transito di mezzi al di sopra della struttura del bunker da preservare.

La demolizione della restante porzione di fabbricato dovrà avvenire procedendo da NORD verso SUD con "metodo meccanizzato con macchine a braccio alto" e dovrà avvenire secondo le seguenti modalità:

- La struttura andrà aggredita perpendicolarmente alle travi portanti dei solai;
- La macchina deve essere posizionata, indicativamente, per un edificio di altezza H a distanza non minore di H/2 misurata dalla parte anteriore dei cingoli;
- La sequenza di demolizione deve partire dall'alto fino a raggiungere il piano terra per ogni campata delimitata da una coppia di pilastri;
- Il brandeggio del braccio non dovrà superare i 15° per questioni di stabilità;
- Sarà necessario mantenere l'area di demolizione circostante all'escavatore a braccio alto sgombra da macerie. Pertanto, occorre prevedere servizi di supporto, con una pala escavatrice per liberare la zona di azione del braccio alto.

AGENZIA DEL DEMANIO
AGENZIA DEL DEMANIO - DR PIEMONTE E VALLE D'AOSTA



RILIEVO E PROGETTO ESECUTIVO
(Sezione II dell'allegato I.7 del D.Lgs. 36/2023)

CUP: E12D23000110001
CIG (padre): 9886374DE7 - CIG (derivato): A06A5A811F

Servizio d'ingegneria e architettura relativo alla progettazione dei lavori di demolizione di porzione dei fabbricati del Comparto Demaniale denominato "Ex Manifattura Tabacchi", sito nel Comune di Torino (TO) in Corso Regio Parco N.124

Codice Bene: TOD0053 - Codici Fabbricati: TO0723011 - TO0723012 - TO0723014 - TO0723015 - TO0723016 - TO0723017 - TO0723018 - TO0723019 - TO0723019 - TO0723013

PROGETTISTA

CAPOGRUPPO MANDATARIA

SPERI elaborato
Lungotevere delle Navili, 19, 00196 - Roma
+39 06 5530 1518
info@sperspa.com

MANDANTI



Via delle Sette Chiese, 142, 00145 - Roma
+39 06 5530 1518
info@3tiprogetti.it

RUP: Arch. Davide Alessandro Napoli
DEC: Ing. Giulia Nicoletti

Intervento di demolizione di porzione dei fabbricati del Comparto Demaniale denominato "EX MANIFATTURA TABACCHI" sito nel Comune di Torino (TO) in corso Regio Parco n.124

Demolizione controllata dei fabbricati tav. 7 di 8

TOD0053-ADD-PLAPROSEZ-ZZ-DR-S-E00007

SCALA
1:200

VISTI ENTI APPROVAZIONE COMMITTENTE

Responsabile elaborato:

Ing. Giorgio LUPOLI
iscritto all'Ordine degli Ingegneri di Roma n°A24138

Responsabile integrazioni prestazioni specialistiche:

Ing. Giorgio LUPOLI
iscritto all'Ordine degli Ingegneri di Roma n°A24138

REV.	DESCRIZIONE	DATA	REDATTO	VERIFICATO	APPROVATO
00	Prima Emissione	19/01/2026	GG	FP	GL