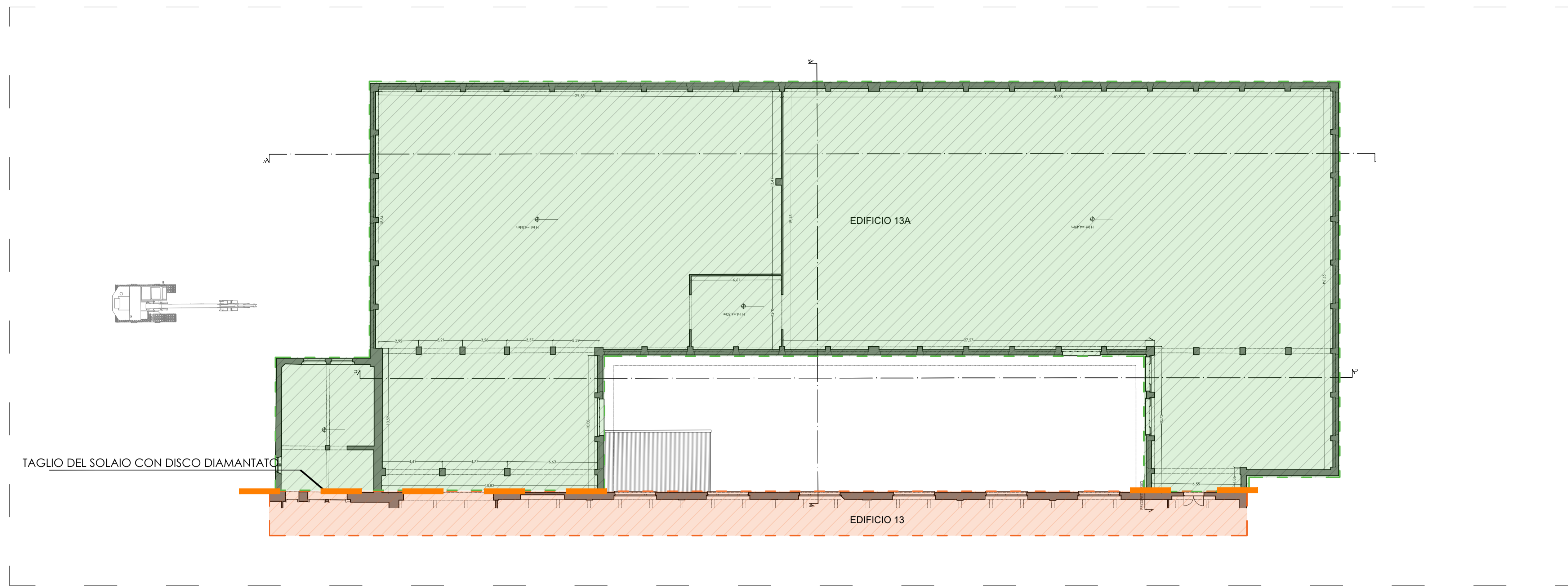
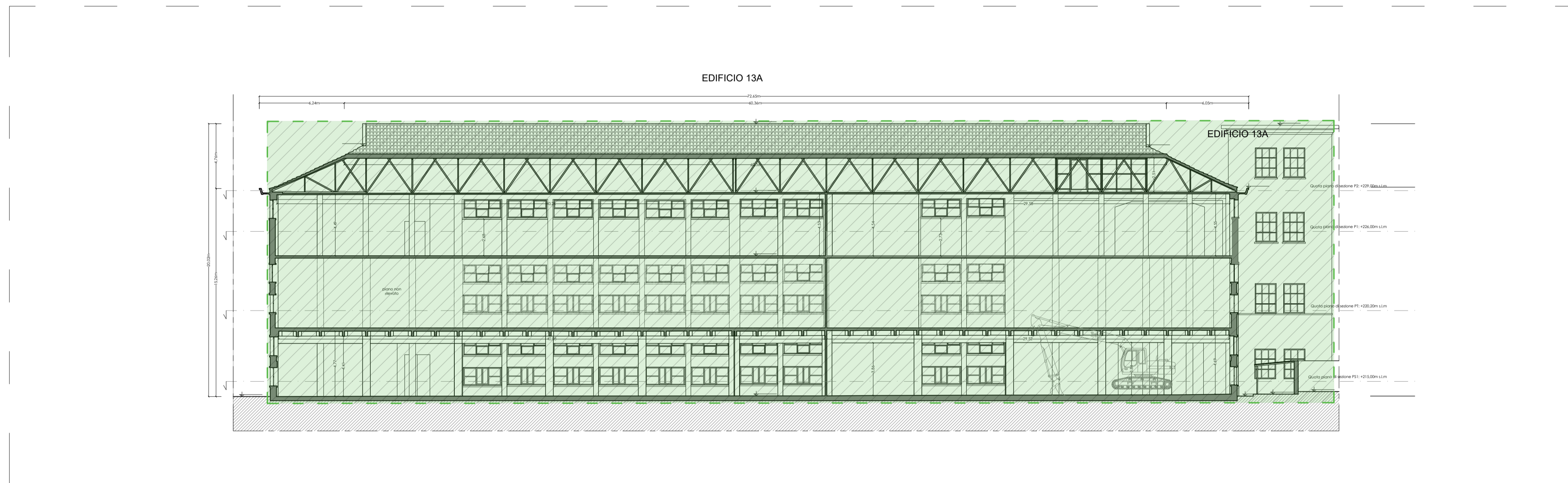







Edificio 13A - Piano Primo



Edificio 13A - Sezione A - A'



LEGENDA

-  DEMOLIZIONE MECCANIZZATA CON MACCHINE A BRACCIO ALTO
-  DEMOLIZIONE CON METODO TOP-DOWN PREVIA SEPARAZIONE STRUTTURALE DEL FABBRICATO (VEDERE FASI DI DEMOLIZIONE SELETTIVA)
-  EDIFICIO DA PRESERVARE IN ADIACENZA A FABBRICATO DA DEMOLIRE
-  FABBRICATO DEMOLITO NELLE PRECEDENTI FASI
-  TAGLIO CON DISCO DIAMANTATO

FASI DI DEMOLIZIONE SELETTIVA

Prima di procedere con la demolizione dell'edificio, si procederà con la rimozione della copertura a doppia falda in carpenteria metallica. L'attività dovrà essere eseguita secondo il seguente processo:

- Puntellatura del solaio sottostante in laterocemento sul quale poggiano già le capriate, il quale sarà interessato dallo smontaggio della copertura a due falde in carpenteria metallica secondo il seguente schema:
 - Rimozione del solaio in carpenteria metallica procedendo dall'interno verso il perimetro in corrispondenza delle travi;
 - Rimozioni di eventuali travi secondarie;
 - Rimozione delle travi principali;
 - Rimozione delle colonne dell'ultimo ordine.

Una volta eseguita la rimozione della copertura, la demolizione dovrà avvenire procedendo da NORD verso SUD con "metodo meccanizzato con macchine a braccio alto" e dovrà avvenire secondo le seguenti modalità:

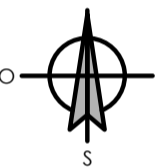
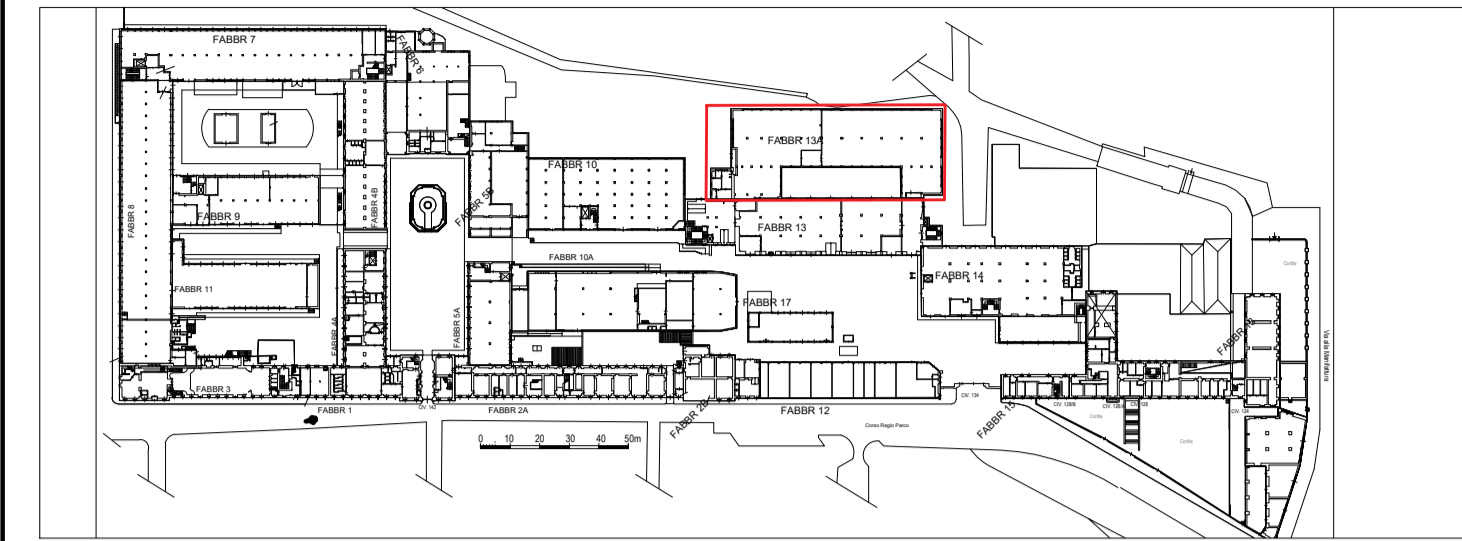
- La struttura andrà aggredita perpendicolarmente alle travi portanti dei solai;
- La macchina deve essere posizionata, indicativamente, per un edificio di altezza H a distanza non minore di H/2 misurata dalla parte anteriore dei cingoli;
- La sequenza di demolizione deve partire dall'alto fino a raggiungere il piano terra per ogni campata delimitata da

una coppia di pilastri;

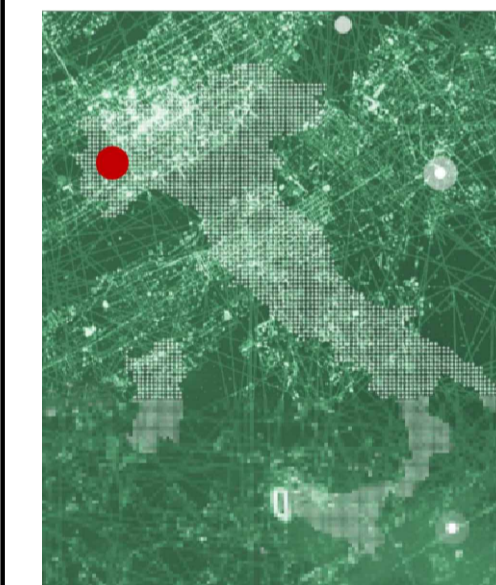
- Il brandeggio del braccio non dovrà superare i 15° per questioni di stabilità;
- Sarà necessario mantenere l'area di demolizione circostante all'escavatore a braccio alto sgombra da macerie. Pertanto, occorre prevedere servizi di supporto, con una pala escavatrice per liberare la zona di azione del braccio alto.

Per ulteriori dettagli fare riferimento all'elaborato TOD0053-ADD-PIADEMOPE-XX-RT-Z-E00001

KeyPlan - NTS



AGENZIA DEL DEMANIO
AGENZIA DEL DEMANIO - DR PIEMONTE E VALLE D'AOSTA



RILIEVO E PROGETTO ESECUTIVO
(Sezione II dell'allegato I.7 del D.Lgs. 36/2023)

CUP: E12023000110001
CIG (padre): 9886374DE7 - CIG (derivato): A06A5A811F

Servizio d'ingegneria e architettura relativo alla progettazione dei lavori di demolizione di porzione dei fabbricati del Censimento Demaniale denominato "Ex Manifattura Tabacchi", sito nel Comune di Torino (TO) in Corso Regio Parco N.124

Codice Bene: TOD0053 - Codici Fabbricati: TO0723011 - TO0723012 - TO0723014 - TO0723015 - TO0723016 - TO0723017 - TO0723018 - TO0723001 - TO0723019 - TO0723013

PROGETTISTA

CAPOGRUPPO MANDATARIA
SPERI
Lungotevere delle Navili, 19, 00196 - Roma
+39 06 5530 1518
mail@sperspa.com

MANDANTI



Via delle Sette Chiese, 142, 00145 - Roma
+39 06 5530 1518
info@3tiprogetti.it

RUP: Arch. Davide Alessandro Napoli
DEC: Ing. Giulia Nicoletti

Intervento di demolizione di porzione dei fabbricati del censimento demaniale denominato "EX MANIFATTURA TABACCHI" sito nel Comune di Torino (TO) in corso Regio Parco n.124

Demolizione controllata dei fabbricati tav. 6 di 8

TOD0053-ADD-PLAPROSEZ-ZZ-DR-S-E00006

SCALA
1:200

VISTI ENTI APPROVAZIONE COMMITTENTE

Responsabile elaborato:

Ing. Giorgio LUPOLI
iscritto all'Ordine degli Ingegneri di Roma n°A24138

Responsabile integrazioni prestazioni specialistiche:

Ing. Giorgio LUPOLI
iscritto all'Ordine degli Ingegneri di Roma n°A24138

REV.	DESCRIZIONE	DATA	REDATTO	VERIFICATO	APPROVATO
00	Prima Emissione	19/01/2026	GG	FP	GL