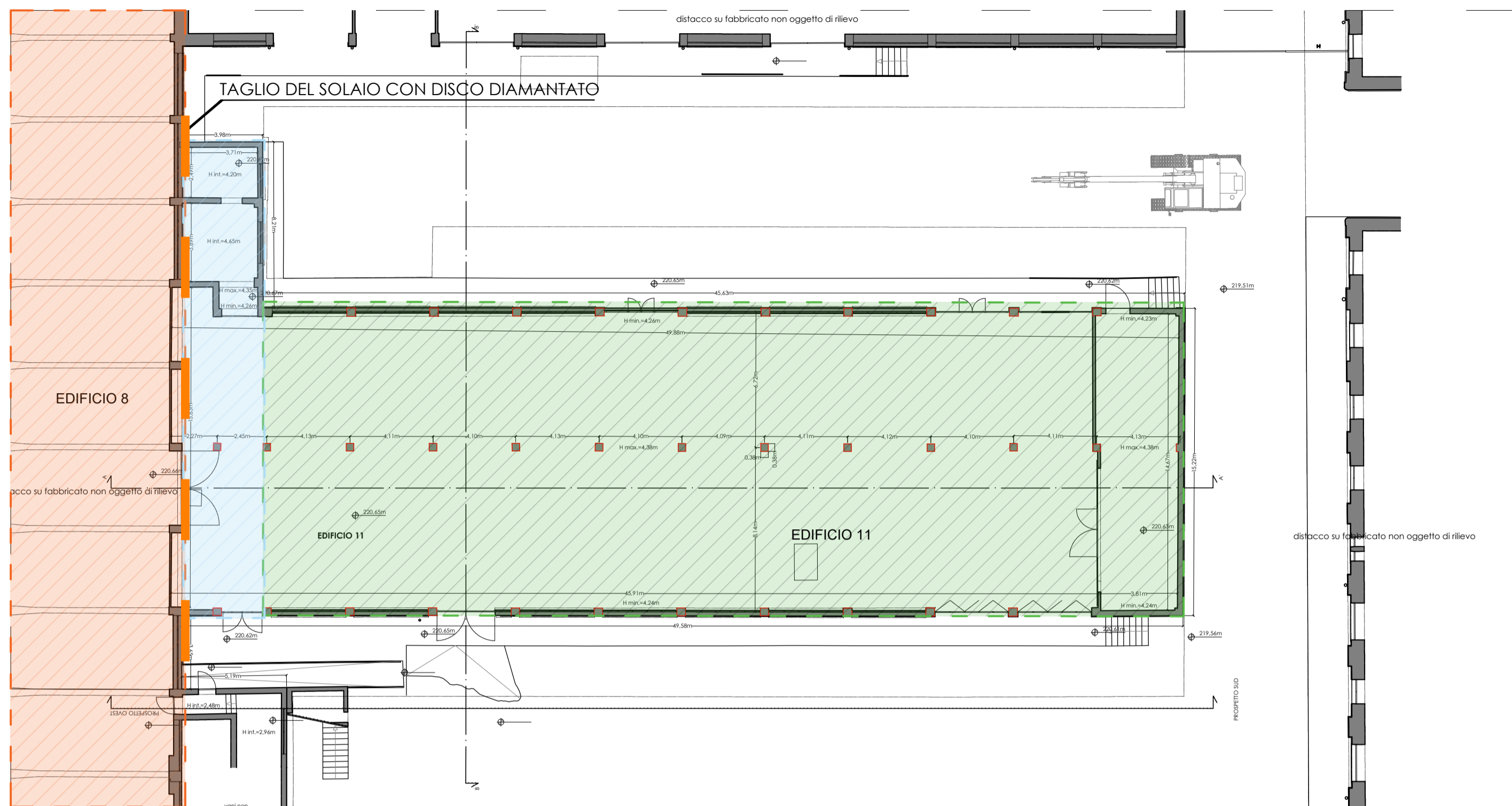


Edificio 11 - Piano Terra



LEGENDA

- DEMOLIZIONE MECCANIZZATA CON MACCHINE A BRACCIO ALTO
- DEMOLIZIONE CON METODO TOP-DOWN PREVIA SEPARAZIONE STRUTTURALE DEL FABBRICATO (VEDERE FASI DI DEMOLIZIONE SELETTIVA)
- EDIFICIO DA PRESERVARE IN ADIACENZA A FABBRICATO DA DEMOLIRE
- TAGLIO CON DISCO DIAMANTATO

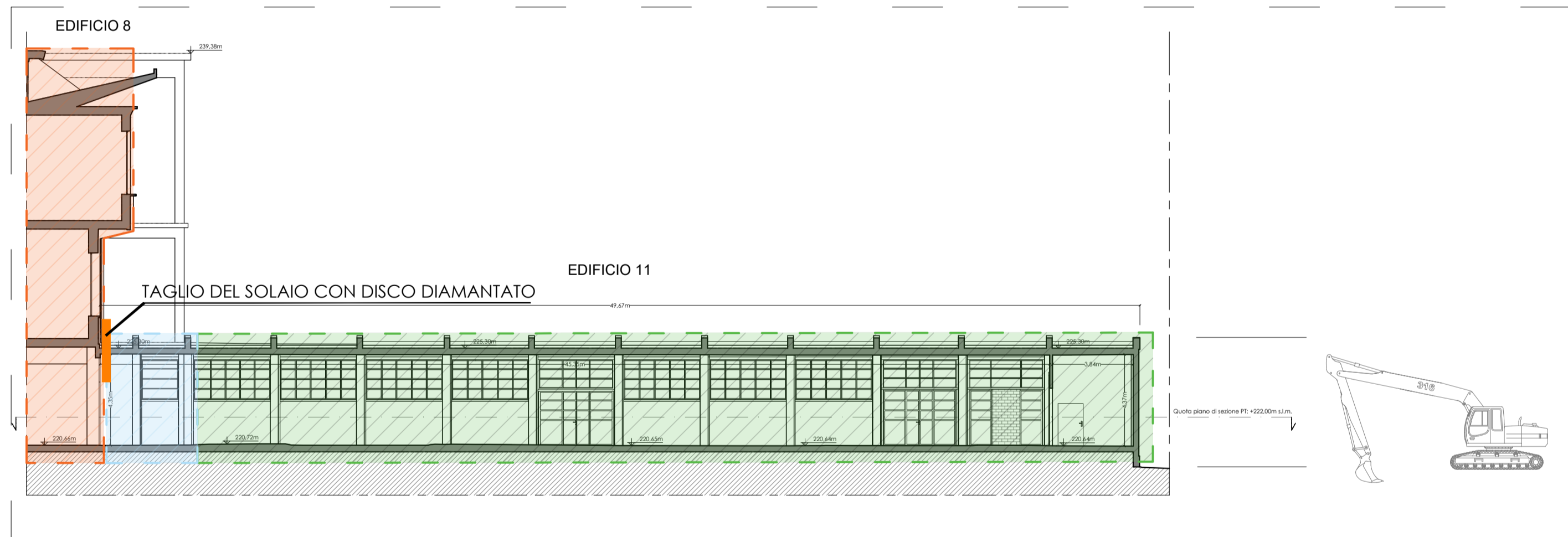
FASI DI DEMOLIZIONE SELETTIVA

La demolizione dovrà essere eseguita in diverse fasi, di seguito indicate:

- a. Sarà necessario rimuovere tutti gli sbalzi con "metodo top-down";
- b. In corrispondenza dei sottoblocco 1 la demolizione dovrà avvenire con metodo "top-down" manuale, avendo cura di eseguire in linea generale la demolizione nell'ordine seguente:
 - Puntellatura del solaio sottostante l'area di intervento;
 - Demolizione delle tamponature di facciata;
 - Demolizione del campo di solaio superiore a partire dal centro delle campate in direzione delle travi portanti;
 - Demolizione di eventuali travi di piano secondo l'ordine rimuovendo dapprima le travi secondarie, successivamente quelle primarie;
 - Demolizione degli elementi verticali.
- c. Una volta la parte dell'edificio in adiacenza, si procederà alla demolizione dell'intero fabbricato. La demolizione avverrà con "metodo meccanizzato con macchine a braccio alto", partendo da NORD e procedendo verso SUD secondo la sequenza di massima indicata nello schema riportato di seguito. Il mezzo procedendo in avanzamento, frantumerà gli elementi portanti e taglierà i ferri d'armatura, facendoli scivolare poi a terra. In una prima fase le macerie verranno stipate nel piano interrato e serviranno da supporto all'escavatore per procedere alla demolizione delle successive parti del fabbricato.

Per ulteriori dettagli fare riferimento all'elaborato TOD0053-ADD-PIADEMOPE-XX-RT-Z-E00001

Edificio 11 - Sezione A - A'



LEGENDA

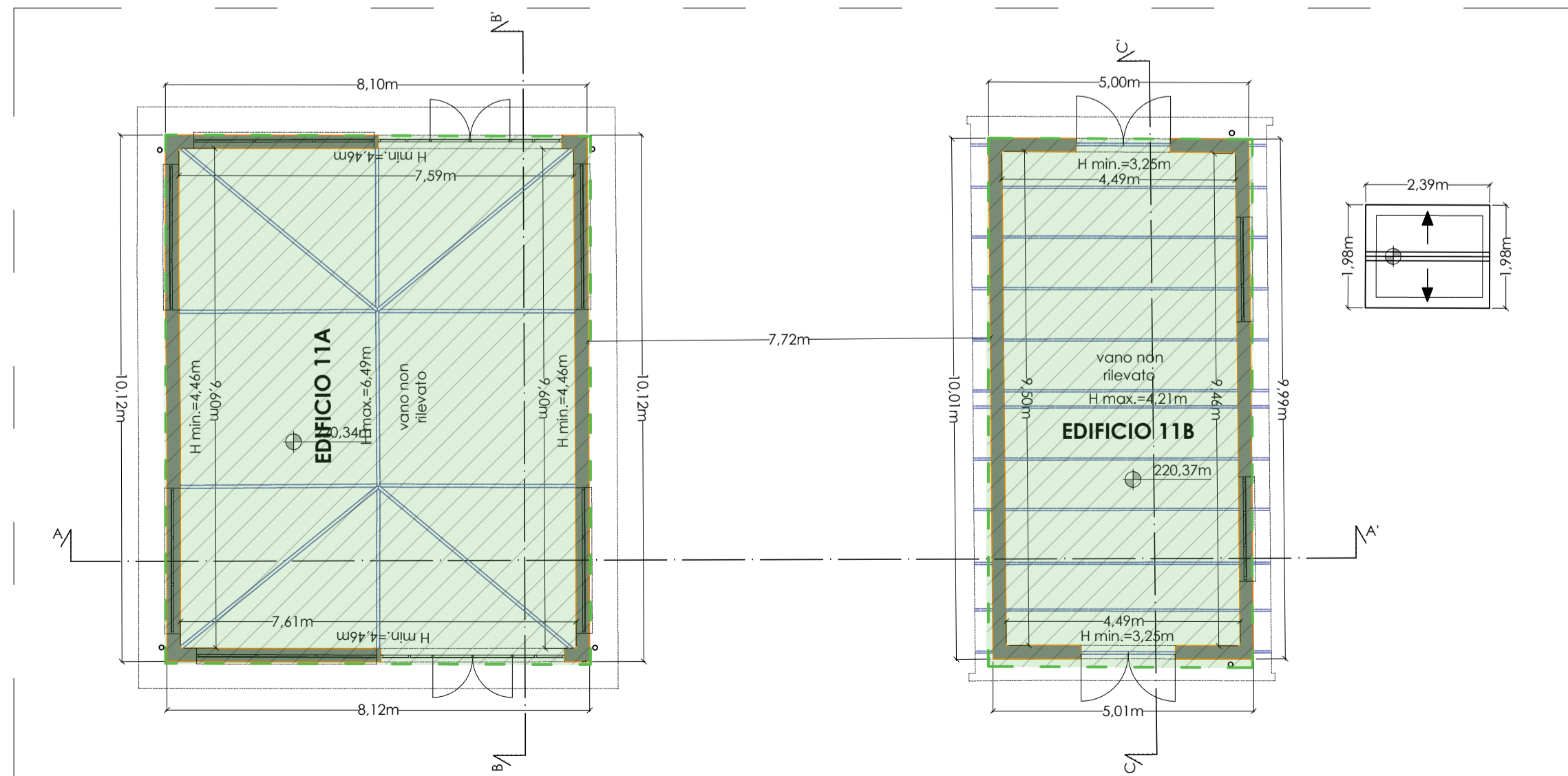
- DEMOLIZIONE MECCANIZZATA CON MACCHINE A BRACCIO ALTO

FASI DI DEMOLIZIONE SELETTIVA

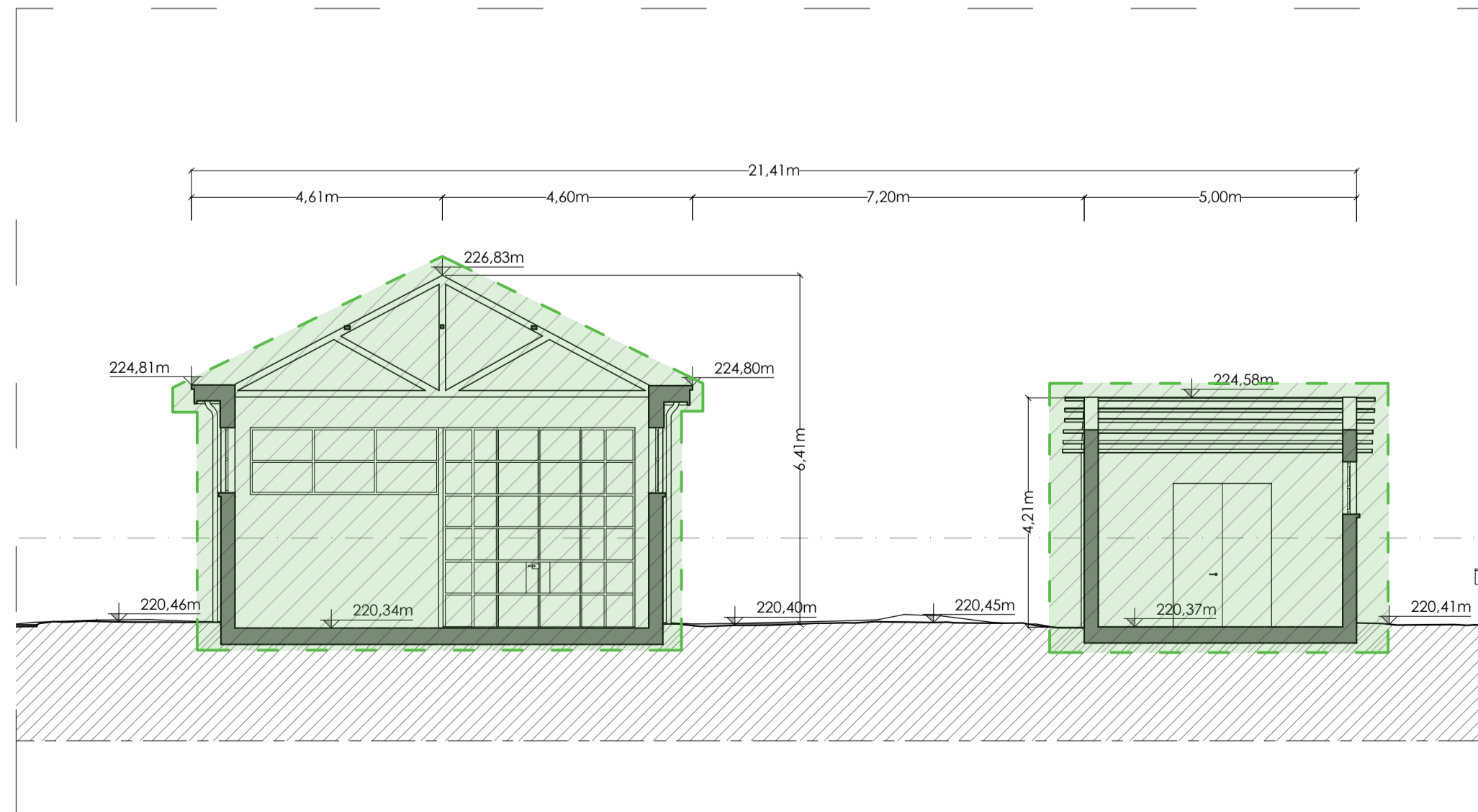
La demolizione dei fabbricati 11A e 11B avverrà con "metodo meccanizzato con macchine a braccio alto", partendo da NORD e procedendo verso SUD secondo la sequenza di massima indicata nello schema riportato di seguito. Il mezzo procedendo in avanzamento, frantumerà gli elementi portanti e taglierà i ferri d'armatura, facendoli scivolare poi a terra. In una prima fase le macerie verranno stipate nel piano interrato e serviranno da supporto all'escavatore per procedere alla demolizione delle successive parti del fabbricato.

Per ulteriori dettagli fare riferimento all'elaborato TOD0053-ADD-PIADEMOPE-XX-RT-Z-E00001

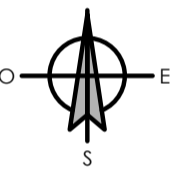
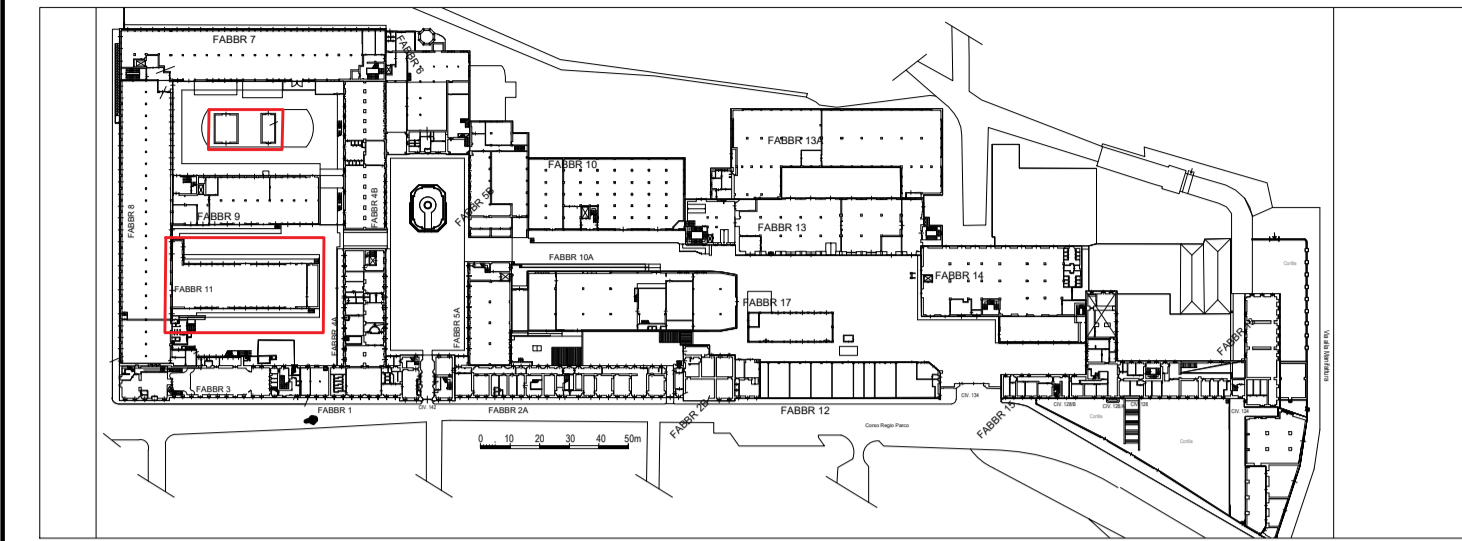
Edifici 11A e 11B - Piano Terra



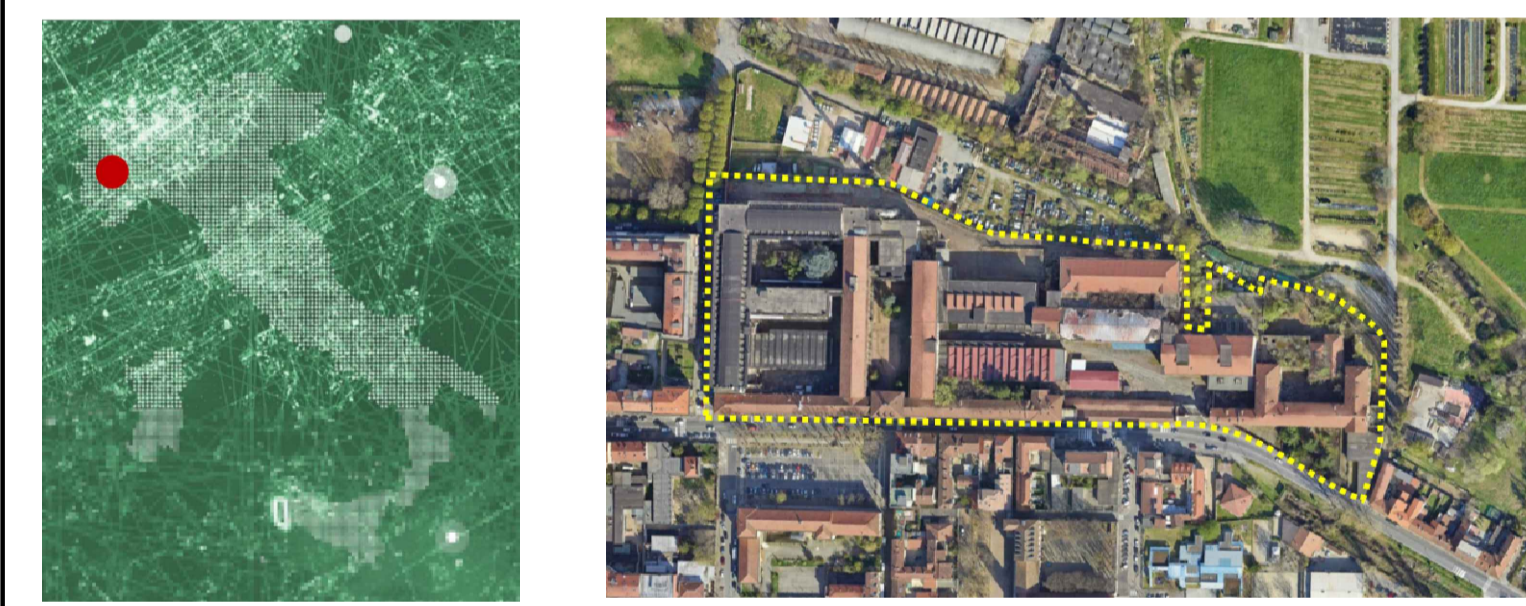
Edifici 11A e 11B - Sezione A



KeyPlan - NTS



AGENZIA DEL DEMANIO
AGENZIA DEL DEMANIO - DR PIEMONTE E VALLE D'AOSTA



RILIEVO E PROGETTO ESECUTIVO

(Sezione II dell'allegato I.7 del D.Lgs. 36/2023)

CUP: E12023000110001
CIG (padre): 9886374DE7 - CIG (derivato): A06A5A811F

Servizio d'ingegneria e architettura relativo alla progettazione dei lavori di demolizione di porzione dei fabbricati del Complesso demaniale denominato "Ex Manifattura Tabacchi", sito nel Comune di Torino (TO) in Corso Regio Parco N.124
Codice Bene: TOD0053 - Codici Fabbricati: TO0723011 - TO0723012 - TO0723014 - TO0723015 - TO0723016 - TO0723017 - TO0723018 - TO0723019 - TO0723019 - TO0723013

PROGETTISTA

CAPOGRUPPO MANDATARIA
SPERI
Lungotevere delle Navili, 19, 00196 - Roma
+39 06 5530 1514
mail@sperspa.com

RUP: Arch. Davide Alessandro Napoli
DEC: Ing. Giulia Nicoletti

Intervento di demolizione di porzione dei fabbricati del compendio demaniale denominato "EX MANIFATTURA TABACCHI" sito nel Comune di Torino (TO) in corso Regio Parco n.124

Demolizione controllata dei fabbricati tav. 5 di 8

TOD0053-ADD-PLAPROSEZ-ZZ-DR-S-E00005

SCALA
Var.

VISTI ENTI APPROVAZIONE COMMITTENTE

Responsabile elaborato:

Ing. Giorgio LUPOLI
iscritto all'Ordine degli Ingegneri di Roma n°A24138

Responsabile integrazioni prestazioni specialistiche:
Ing. Giorgio LUPOLI
iscritto all'Ordine degli Ingegneri di Roma n°A24138

REV.	DESCRIZIONE	DATA	REDATTO	VERIFICATO	APPROVATO
00	Prima Emissione	19/01/2026	GG	FP	GL