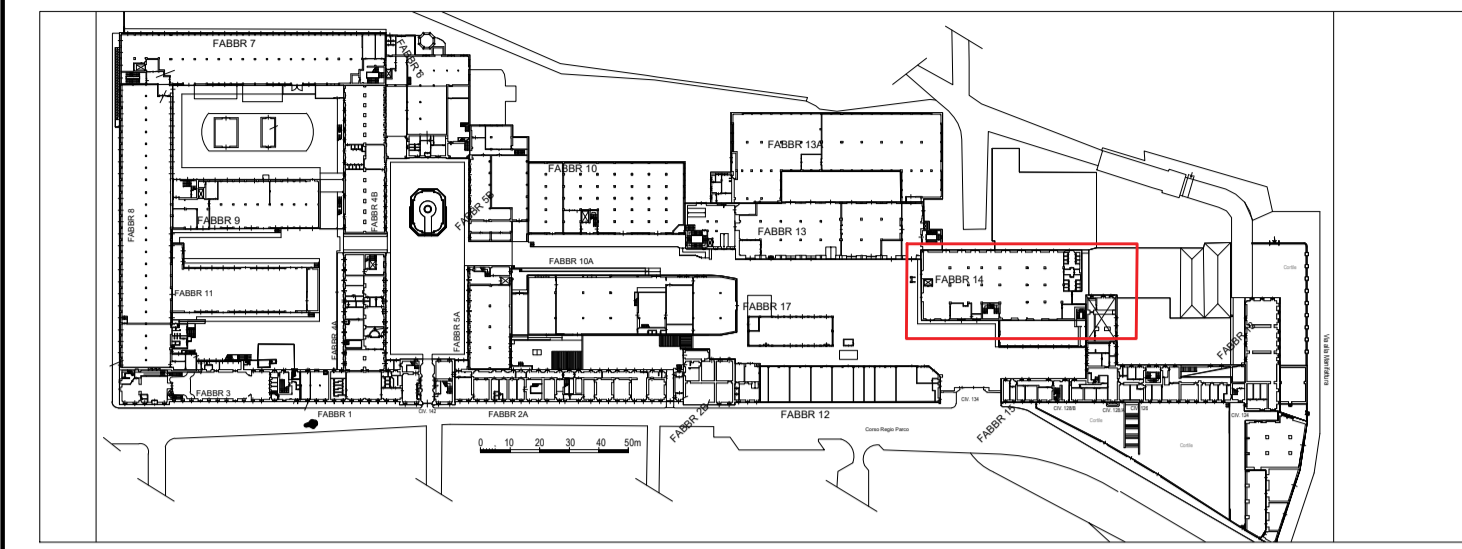


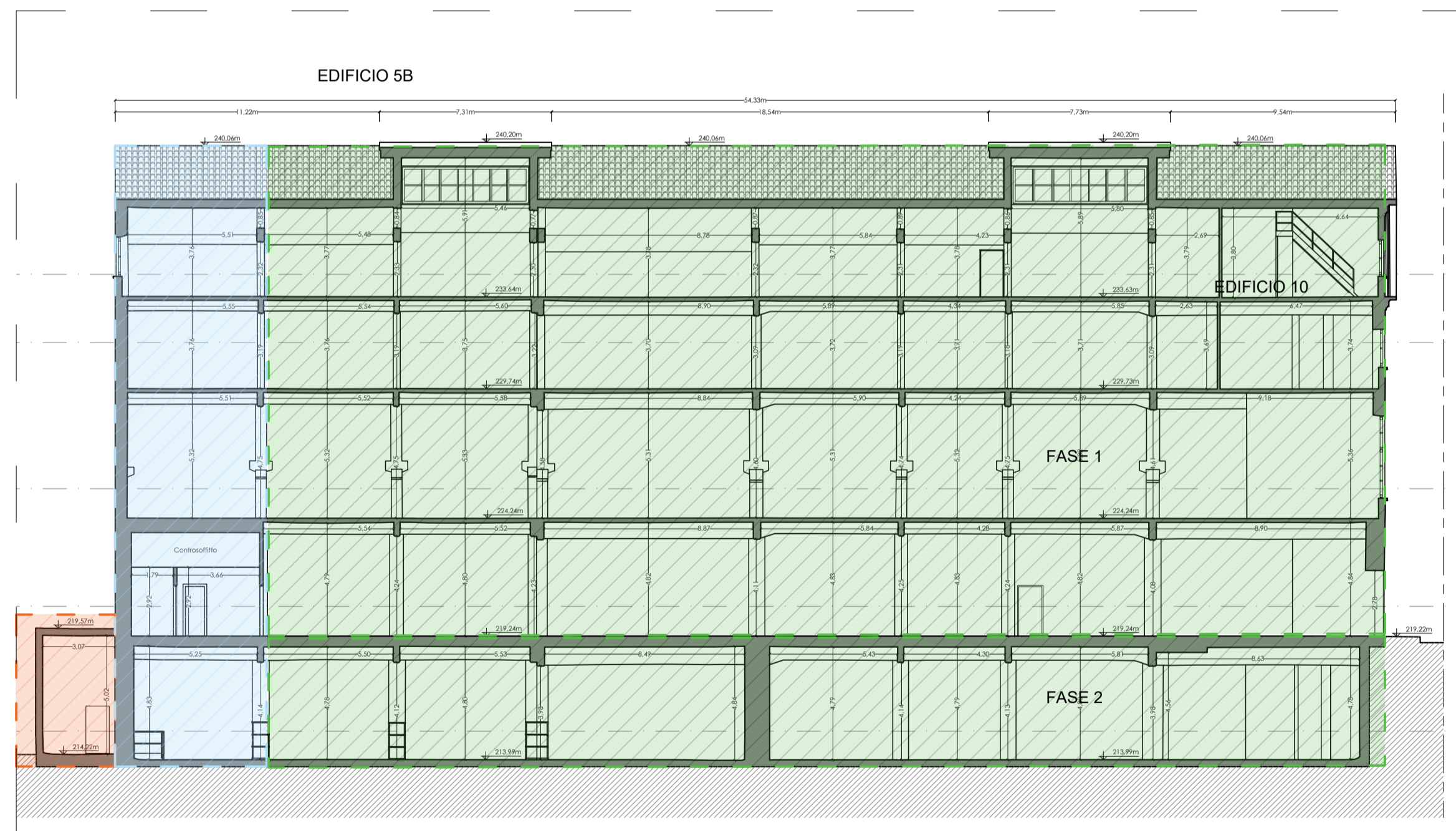
Edificio 14 - Piano Terra



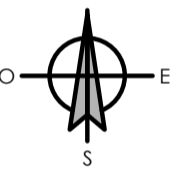
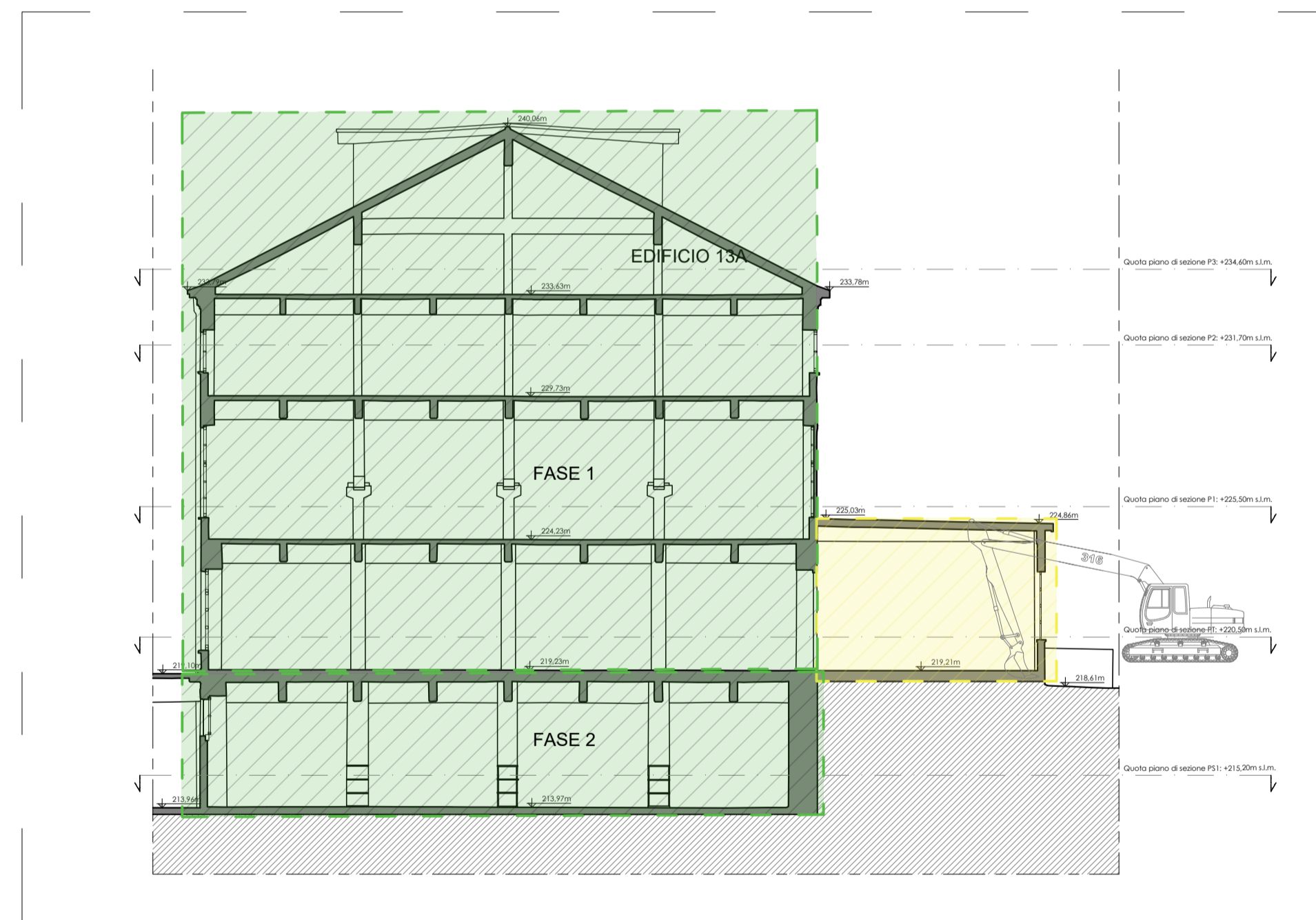
KeyPlan - NTS



Edificio 14 - Sezione A - A'



Edificio 14 - Sezione B - B'



LEGENDA

- EDIFICIO DA PRESERVARE IN ADIACENZA A FABBRICATO DA DEMOLIRE
- FASE A: DEMOLIZIONE MECCANIZZATA CON MACCHINE A BRACCIO ALTO
- FASE B: DEMOLIZIONE MECCANIZZATA CON MACCHINE A BRACCIO ALTO
- FASE C: DEMOLIZIONE CON METODO TOP-DOWN PREVIA SEPARAZIONE STRUTTURALE DEL FABBRICATO (VEDERE FASI DI DEMOLIZIONE SELETTIVA)
- TAGLIO CON DISCO DIAMANTATO

FASI DI DEMOLIZIONE SELETTIVA

La demolizione dovrà essere eseguita in diverse fasi, di seguito indicate:

- a. Demolizione dell'edificio monopiano in adiacenza con "metodo meccanizzato con macchine a braccio alto";
- b. Demolizione della campata in adiacenza all'edificio da preservare con metodo "top-down" manuale, avendo cura di eseguire in linea generale la demolizione nell'ordine seguente:
 - I. Puntellatura del solaio sottostante l'area di intervento;
 - II. Demolizione delle tamponature di facciata;
 - III. Demolizione del campo di solaio superiore a partire dal centro delle campate in direzione delle travi portanti;
 - IV. Demolizione di eventuali travi di piano secondo l'ordine rimuovendo dapprima le travi secondarie, successivamente quelle primarie;
 - V. Demolizione delle colonne.
- c. Demolita la parte dell'edificio in adiacenza, si procederà con la demolizione dell'intero fabbricato. La demolizione, per garantire una corretta movimentazione avverrà in prima fase andando a rimuovere le strutture fuori terra e in seconda fase le strutture semi-interrate, secondo quanto riportato nelle planimetrie di cantiere previste nel PSC.

Per ulteriori dettagli fare riferimento all'elaborato TOD0053-ADD-PIADEMOPE-XX-RT-Z-E00001

AGENZIA DEL DEMANIO
AGENZIA DEL DEMANIO - DR PIEMONTE E VALLE D'AOSTA



RILIEVO E PROGETTO ESECUTIVO

(Sezione II dell'allegato I.7 del D.Lgs. 36/2023)

CUP: E12023000110001
CIG (padre): 9886374DE7 - CIG (derivato): A06A5A811F

Servizio d'ingegneria e architettura relativo alla progettazione dei lavori di demolizione di porzione dei fabbricati del Censimento Demaniale denominato "Ex Manifattura Tabacchi", sito nel Comune di Torino (TO) in Corso Regio Parco N.124

Codice Bene: TOD0053 - Codici Fabbricati: TO0723011 - TO0723012 - TO0723014 - TO0723015 - TO0723016 - TO0723017 - TO0723018 - TO0723001 - TO0723019 - TO0723013

PROGETTISTA

CAPOGRUPPO MANDATARIA

SPERI
Lungotevere delle Navi, 19, 00196 - Roma
+39 06 5601 0314
mail@sperspisa.com

MANDANTI



Via delle Sette Chiese, 142, 00145 - Roma
+39 06 5530 1518
info@3tiprogetti.it

RUP: Arch. Davide Alessandro Napoli
DEC: Ing. Giulia Nicoletti

Intervento di demolizione di porzione del censimento demaniale denominato "EX MANIFATTURA TABACCHI" sito nel Comune di Torino (TO) in corso Regio Parco n.124

Demolizione controllata dei fabbricati tav. 3 di 8

TOD0053-ADD-PLAPROSEZ-ZZ-DR-S-E00003

SCALA
1:200

VISTI ENTI APPROVAZIONE COMMITTENTE

Responsabile elaborato:

Ing. Giorgio LUPOLI
iscritto all'Ordine degli Ingegneri di Roma n°A24138

Responsabile integrazioni prestazioni specialistiche:
Ing. Giorgio LUPOLI
iscritto all'Ordine degli Ingegneri di Roma n°A24138

REV.	DESCRIZIONE	DATA	REDATTO	VERIFICATO	APPROVATO
00	Prima Emissione	12/12/2025	GG	FP	GL
01	Aggiornamento	19/01/2026	GG	FP	GL