



AGENZIA DEL DEMANIO
 AGENZIA DEL DEMANIO – DR PIEMONTE E VALLE D'AOSTA



RILIEVO E PROGETTO ESECUTIVO

(Sezione III dell'allegato I.7 del D.lgs. 36/2023)

CUP: E12D23000110001

CIG (padre): 9886374DE7 – CIG (derivato): A06A5A811F

Servizio d'ingegneria e architettura relativo alla progettazione dei lavori di demolizione di porzione dei fabbricati del Compendio Demaniale denominato "Ex Manifattura Tabacchi", sito nel Comune di Torino (To) in Corso Regio Parco N.124
 Codice Bene: TOD0053 – Codici Fabbricati: TO0723011 - TO0723012 - TO0723014 - TO0723015 - TO0723016 - TO0723017 - TO0723018 - TO0723001 - TO0723019 - TO0723013

PROGETTISTA

RUP: Arch. Davide Alessandro Napoli
DEC: Ing. Giulia Nicoletti

CAPOGRUPPO/MANDATARIA


 Lungotevere delle Navi, 19, 00196 - Roma
 +39 06 3601 0314
 main@sperispa.com

MANDANTI


 Via delle Sette Chiese, 142, 00145 - Roma
 +39 06 5530 1518
 info@3tiprogetti.it

Responsabile elaborato:

Ing. Giorgio LUPOI
 Iscritto all'ordine degli Ingegneri di Roma n°A24138

Responsabile integrazione prestazioni specialistiche:

Ing. Giorgio LUPOI
 Iscritto all'ordine degli Ingegneri di Roma n°A24138

Intervento di demolizione di porzione dei fabbricati del compendio demaniale denominato "EX MANIFATTURA TABACCHI" sito nel Comune di Torino (TO) in corso Regio Parco n.124

RILIEVO FOTOGRAFICO

TOD0053-ADD-RILFOTOGR-XX-PH-A-S00001

VISTI ENTI	APPROVAZIONE COMMITTENTE

REV.	DESCRIZIONE	DATA	REDATTO	VERIFICATO	APPROVATO
00	Prima Emissione	15/10/2025	EZ	SLL	GL



CODICE ELABORATO: TOD0053-ADD-RILFOTOGR-XX-PH-A-S00001

7.8	EDIFICIO 13 – PIANO TERZO – SOTTOTETTO (P3)	109
7.9	EDIFICIO 13 – PIANO QUARTO – COPERTURA (P4).....	113
8.	EDIFICIO 13A.....	116
8.1	EDIFICIO 13A - CONTESTO ESTERNO (ES)	116
8.2	EDIFICIO 13A – PIANO INTERRATO (PS1).....	117
8.3	EDIFICIO 13A – PIANO PRIMO (P1).....	121
8.4	EDIFICIO 13A – PIANO SECONDO - SOTTOTETTO (P2).....	124
8.5	EDIFICIO 13A – PIANO TERZO - COPERTURA (P3)	126
9.	EDIFICIO 14.....	128
9.1	EDIFICIO 14 - CONTESTO ESTERNO (ES).....	128
9.2	EDIFICIO 14 – PIANO INTERRATO (PS1)	131
9.3	EDIFICIO 14 – PIANO TERRA (PT).....	137
9.4	EDIFICIO 14 – PIANO PRIMO (P1)	150
9.5	EDIFICIO 14 – PIANO SECONDO (P2).....	154
9.6	EDIFICIO 14 – PIANO TERZO - SOTTOTETTO (P3)	159
9.7	EDIFICIO 14 – PIANO QUARTO - COPERTURA (P4).....	163
10.	EDIFICIO 17	164
10.1	EDIFICIO 17 - CONTESTO ESTERNO (ES).....	164
10.2	EDIFICIO 17 – PIANO TERRA (PT).....	169
10.3	EDIFICIO 17 – PIANO PRIMO - COPERTURA (P1).....	171
11.	EDIFICIO 18.....	172
11.1	EDIFICIO 18 - CONTESTO ESTERNO E LOTTO DI PERTINENZA (ES).....	172
11.2	EDIFICIO 18 - PIANO TERRA (PT).....	175
12.	EDIFICIO 18A.....	176
12.1	EDIFICIO 18A – PIANO INTERRATO (PS1).....	176
12.2	EDIFICIO 18A – PIANO TERRA - COPERTURA (PT).....	180
13.	SOFTWARE E MODALITA' DI VISUALIZZAZIONE.....	181
13.1	3D fotografico (immagini sferiche HDR)	181
13.2	Modalità di visualizzazione/navigazione	181
13.3	Fornitura software	181
13.4	Fornitura file .lgsx.....	181



1. PREMESSA

Il presente Report è finalizzato ad illustrare lo stato di fatto del lotto oggetto di intervento alla data del rilievo effettuato nella campagna eseguita dal 30/06/2025 al 03/07/2025. Le immagini fotografiche del sito sono state eseguite con camera integrata ai laser scanner statici e mobile utilizzati sul campo.

Di seguito i codici degli elaborati grafici da consultare unitamente alla presente relazione:

- Fabbricato 10:
 - o *TOD0053-ADD-TO0723011-G1-DR-T-S00008*
 - o *TOD0053-ADD-TO0723011-GF-DR-T-S00009*
 - o *TOD0053-ADD-TO0723011-01-DR-T-S00010*
 - o *TOD0053-ADD-TO0723011-02-DR-T-S00011*
 - o *TOD0053-ADD-TO0723011-03-DR-T-S00012*
- Fabbricato 10A:
 - o *TOD0053-ADD-TO0723012-GF-DR-T-S00006*
 - o *TOD0053-ADD-TO0723012-M1-DR-T-S00007*
 - o *TOD0053-ADD-TO0723012-01-DR-T-S00008*
- Fabbricato 11:
 - o *TOD0053-ADD-TO0723013-GF-DR-T-S00005*
- Fabbricato 11A-B:
 - o *TOD0053-ADD-TO0723013-GF-DR-T-S00010*
- Fabbricato 12:
 - o *TOD0053-ADD-TO0723014-GF-DR-T-S00006*
 - o *TOD0053-ADD-TO0723014-02-DR-T-S00007*
- Fabbricato 13:
 - o *TOD0053-ADD-TO0723015-G2-DR-T-S00011*
 - o *TOD0053-ADD-TO0723015-G1-DR-T-S00012*
 - o *TOD0053-ADD-TO0723015-M1-DR-T-S00013*
 - o *TOD0053-ADD-TO0723015-GF-DR-T-S00014*
 - o *TOD0053-ADD-TO0723015-01-DR-T-S00015*
 - o *TOD0053-ADD-TO0723015-02-DR-T-S00016*
 - o *TOD0053-ADD-TO0723015-03-DR-T-S00017*
 - o *TOD0053-ADD-TO0723015-04-DR-T-S00018*
- Fabbricato 13A:
 - o *TOD0053-ADD-TO0723016-G1-DR-T-S00008*
 - o *TOD0053-ADD-TO0723016-01-DR-T-S00009*
 - o *TOD0053-ADD-TO0723016-02-DR-T-S00010*
 - o *TOD0053-ADD-TO0723016-03-DR-T-S00011*
- Fabbricato 14:
 - o *TOD0053-ADD-TO0723017-G1-DR-T-S00009*
 - o *TOD0053-ADD-TO0723017-GF-DR-T-S00010*
 - o *TOD0053-ADD-TO0723017-01-DR-T-S00011*
 - o *TOD0053-ADD-TO0723017-02-DR-T-S00012*
 - o *TOD0053-ADD-TO0723017-03-DR-T-S00013*
- Fabbricato 17:
 - o *TOD0053-ADD-TO0723018-GF-DR-T-S00005*
 - o *TOD0053-ADD-TO0723018-01-DR-T-S00006*
- Fabbricato 18:
 - o *TOD0053-ADD-TO0723001-GF-DR-T-S00005*
- Fabbricato 18A:
 - o *TOD0053-ADD-TO0723019-G1-DR-T-S00004*
 - o *TOD0053-ADD-TO0723019-GF-DR-T-S00005*

2. EDIFICIO 10

2.1 EDIFICIO 10 - CONTESTO ESTERNO (ES)



Ed.10_ES_01



Ed.10_ES_02



AGENZIA PER L'AMBIENTE

SERVIZIO D'INGEGNERIA E ARCHITETTURA RELATIVO ALLA PROGETTAZIONE DEI LAVORI DI DEMOLIZIONE DI PORZIONE DEI FABBRICATI DEL COMPENDIO DEMANIALE DENOMINATO "EX MANIFATTURA TABACCHI" (SCHEDA TOD0053), SITO NEL COMUNE DI TORINO (TO) IN CORSO REGIO PARCO N.124

CIG (padre): 9886374DE7 - CIG derivato: A06A5A811F - CUP: E12D23000110001

CODICE ELABORATO: TOD0053-ADD-RILFOTOGR-XX-PH-A-S00001



Ed.10_ES_03



Ed.10_ES_04



Ed.10_ES_05



Ed.10_ES_06

2.2 EDIFICIO 10 – PIANO INTERRATO (PS1)



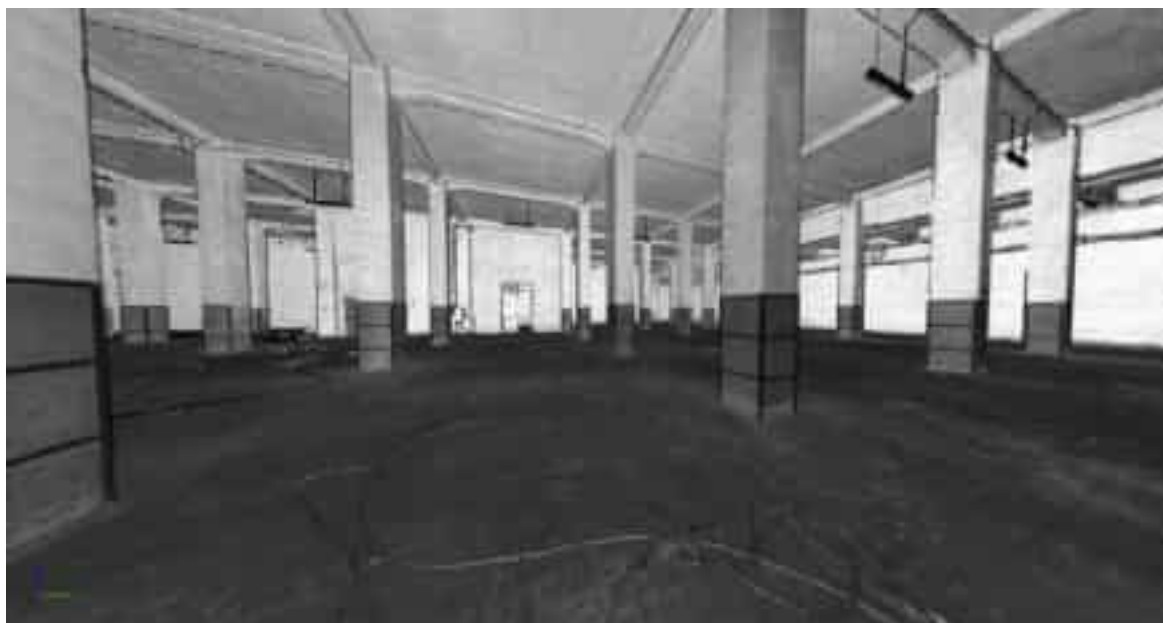
Ed.10_PS1_01



Ed.10_PS1_02



Ed.10_PS1_03



Ed.10_PS1_04



Ed.10_PS1_05



Ed.10_PS1_06



AGENZIA PER I SERVIZI

SERVIZIO D'INGEGNERIA E ARCHITETTURA RELATIVO ALLA PROGETTAZIONE DEI LAVORI DI DEMOLIZIONE DI PORZIONE DEI FABBRICATI DEL COMPENDIO DEMANIALE DENOMINATO "EX MANIFATTURA TABACCHI" (SCHEDE TOD0053), SITO NEL COMUNE DI TORINO (TO) IN CORSO REGIO PARCO N.124

CIG (padre): 9886374DE7 - CIG derivato: A06A5A811F - CUP: E12D23000110001

CODICE ELABORATO: TOD0053-ADD-RILFOTOGR-XX-PH-A-S00001



Ed.10_PS1_07



Ed.10_PS1_08



Ed.10_PS1_09



Ed.10_PS1_10



Ed.10_PS1_11

2.3 EDIFICIO 10 – PIANO TERRA (PT)



Ed.10_PT_01



Ed.10_PT_02



Ed.10_PT_03



Ed.10_PT_04



Ed.10_PT_05



Ed.10_PT_06



Ed.10_PT_07



Ed.10_PT_08



Ed.10_PT_09



Ed.10_PT_1



Ed.10_PT_11



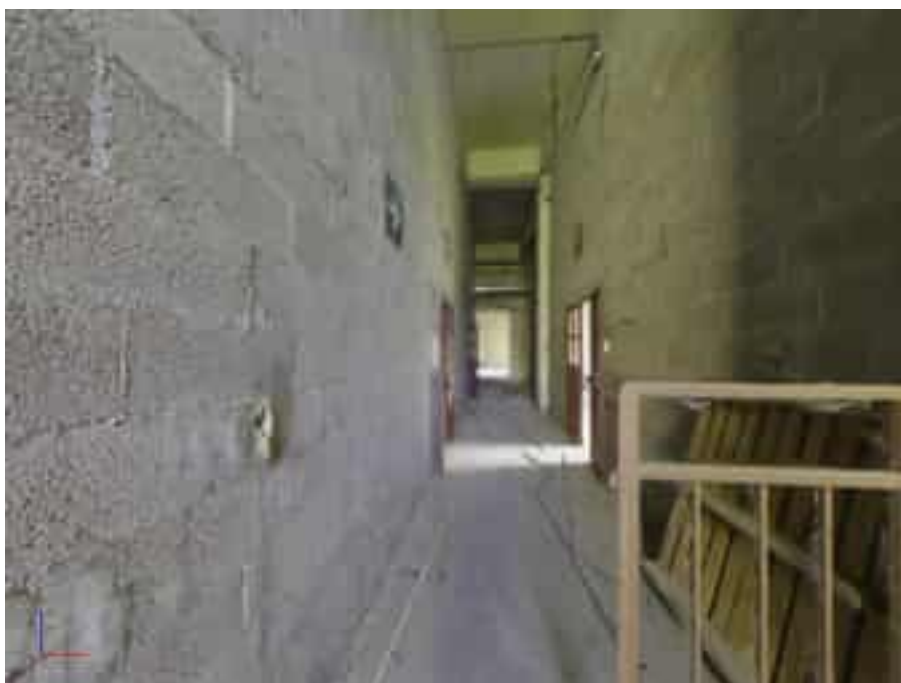
Ed.10_PT_12



Ed.10_PT_13



Ed.10_PT_14



Ed.10_PT_15

2.4 EDIFICIO 10 – PIANO PRIMO (P1)



Ed.10_P1_01



Ed.10_P1_02



Ed.10_P1_03



Ed.10_P1_04

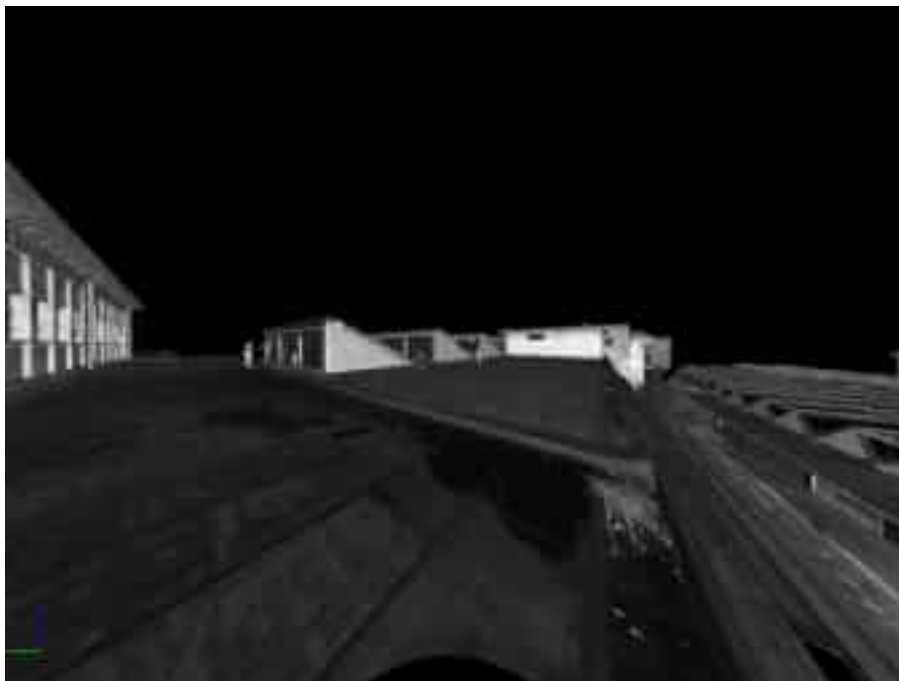


Ed.10_P1_05

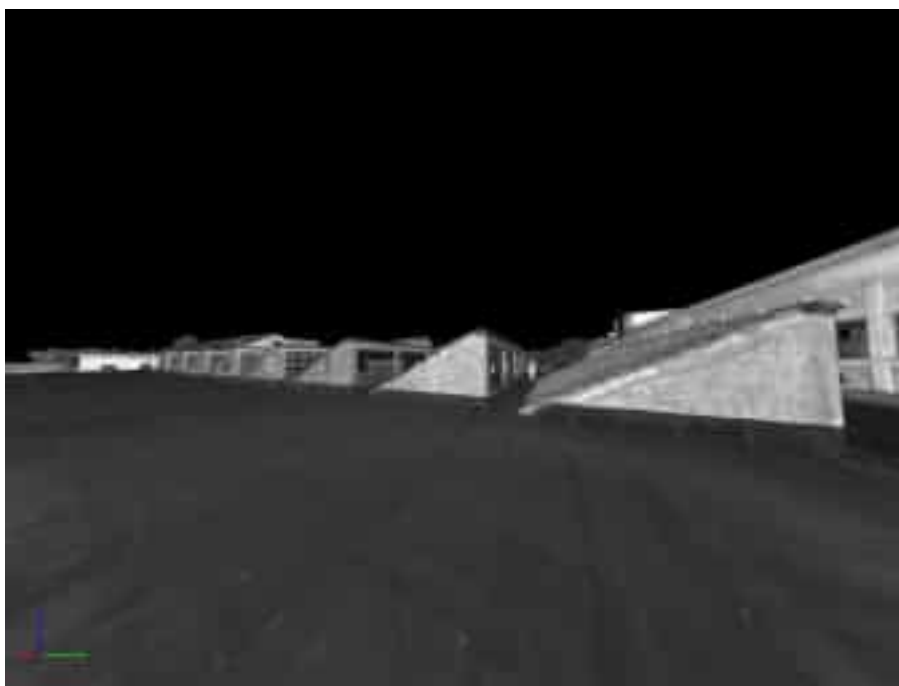


Ed.10_P1_06

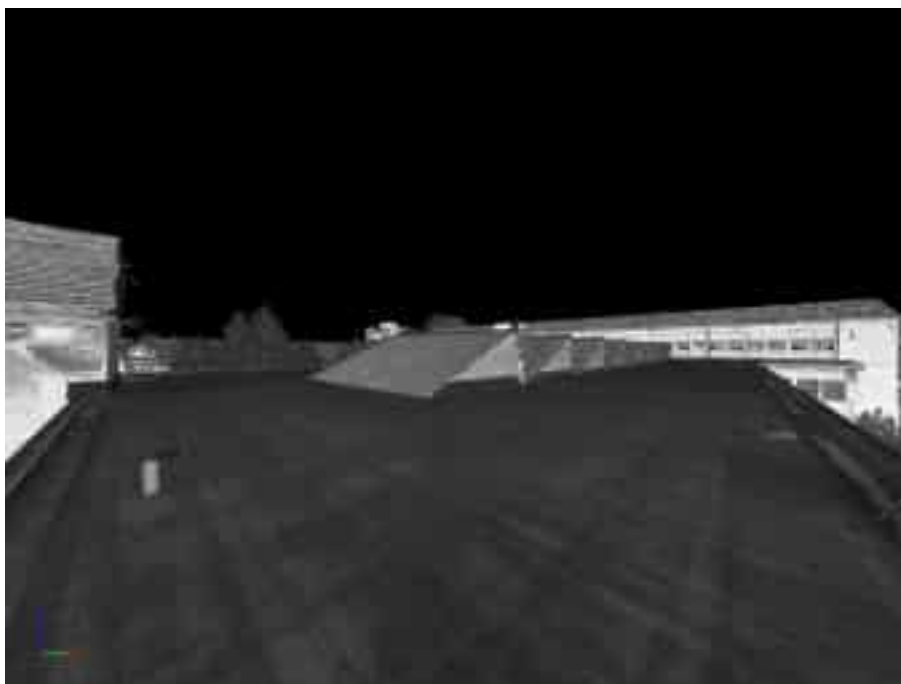
2.5 EDIFICIO 10 – PIANO SECONDO - COPERTURA (P2)



Ed.10_P2_01



Ed.10_P2_02



Ed.10_P2_03



Ed.10_P2_04



Ed.10_P2_05



Ed.10_P2_06

2.6 EDIFICIO 10 – PIANO TERZO - COPERTURA (P3)



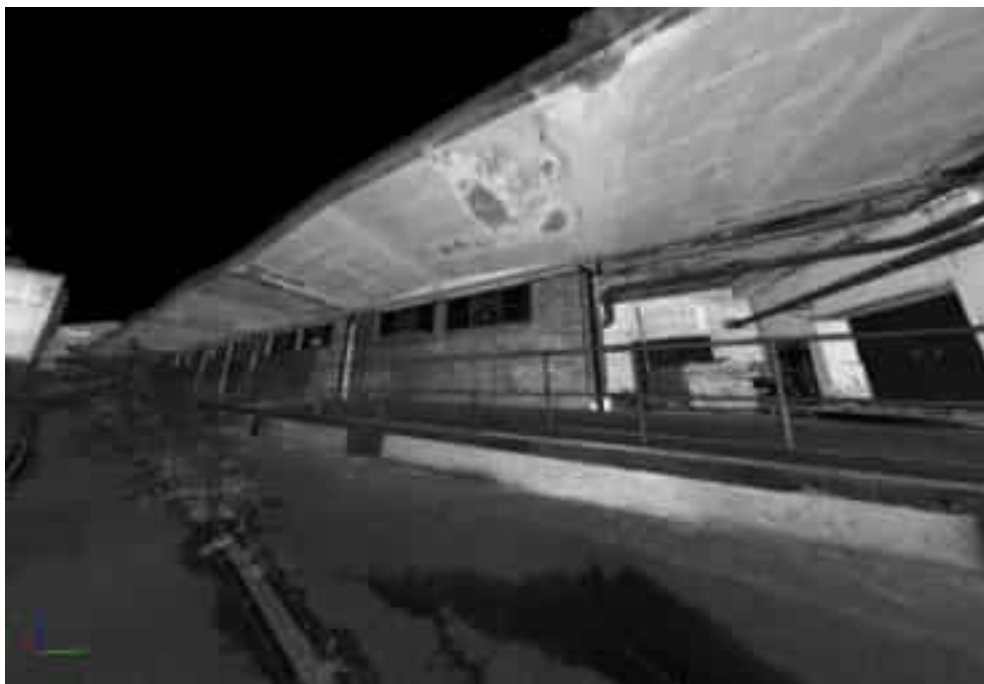
Ed.10_P3_01



Ed.10_P3_02

3. EDIFICIO 10A

3.1 EDIFICIO 10A - CONTESTO ESTERNO (ES)



Ed.10A_ES_01



Ed.10A_ES_02



AGENZIA PER I SERVIZI

SERVIZIO D'INGEGNERIA E ARCHITETTURA RELATIVO ALLA PROGETTAZIONE DEI LAVORI DI DEMOLIZIONE DI PORZIONE DEI FABBRICATI DEL COMPENDIO DEMANIALE DENOMINATO "EX MANIFATTURA TABACCHI" (SCHEDA TOD0053), SITO NEL COMUNE DI TORINO (TO) IN CORSO REGIO PARCO N.124

CIG (padre): 9886374DE7 - CIG derivato: A06A5A811F - CUP: E12D23000110001

CODICE ELABORATO: TOD0053-ADD-RILFOTOGR-XX-PH-A-S00001



Ed.10A_ES_03



Ed.10A_ES_04



Ed.10A_ES_05



Ed.10A_ES_06



Ed.10A_ES_07

3.2 EDIFICIO 10A – PIANO TERRA (PT)



Ed.10A_PT_01



Ed.10A_PT_02



Ed.10A_PT_03



Ed.10A_PT_04



Ed.10A_PT_05



Ed.10A_PT_06



Ed.10A_PT_07



Ed.10A_PT_08



Ed.10A_PT_09



Ed.10A_PT_10



Ed.10A_PT_11



Ed.10A_PT_12



Ed.10A_PT_13



Ed.10A_PT_14



Ed.10A_PT_15



Ed.10A_PT_16

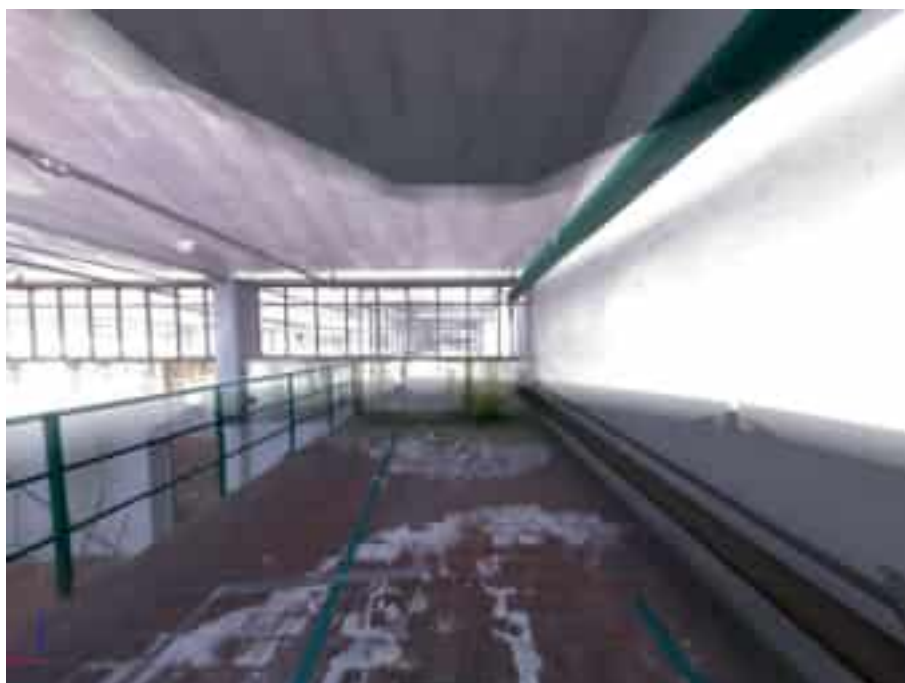
3.3 EDIFICIO 10A – PIANO INTERMEDIO (PT-P1)



Ed.10A_PT-P1_01



Ed.10A_PT-P1_02

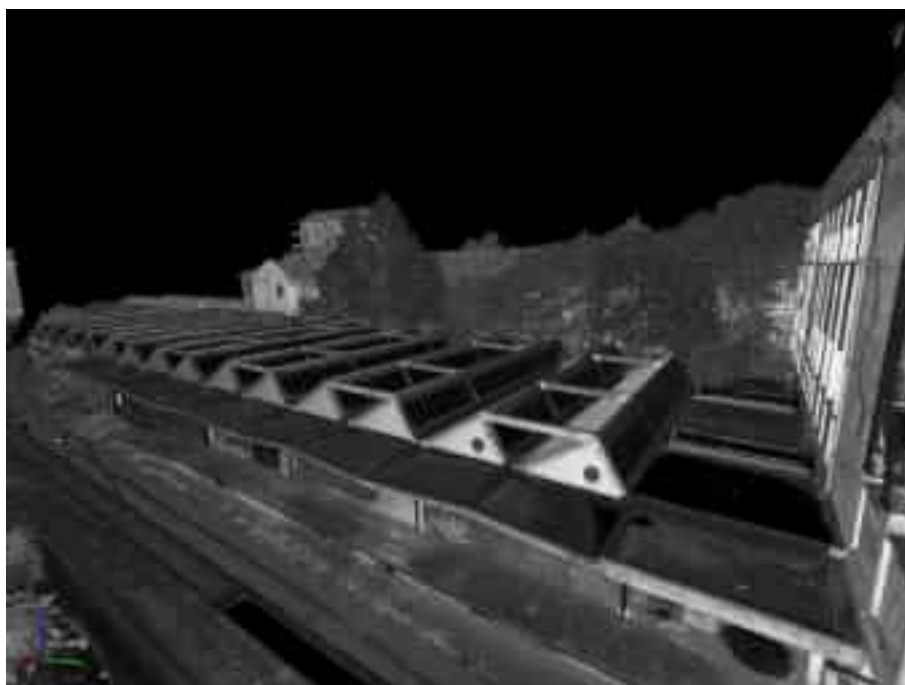


Ed.10A_PT-P1_03



Ed.10A_PT-P1_04

3.4 EDIFICIO 10A – PIANO PRIMO - COPERTURA (P1)



Ed.10A_P1_01



Ed.10A_P1_02



Ed.10A_P1_03

4. EDIFICIO 11

4.1 EDIFICIO 11 - CONTESTO ESTERNO (ES)



Ed.11_ES_01



Ed.11_ES_02



Ed.11_ES_03



Ed.11_ES_04



Ed.11_ES_05



Ed.11_ES_06

4.2 EDIFICIO 11- PIANO TERRA (PT)



Ed.11_PT_01



Ed.11_PT_02



AGENZIA S.p.A.

SERVIZIO D'INGEGNERIA E ARCHITETTURA RELATIVO ALLA PROGETTAZIONE DEI LAVORI DI DEMOLIZIONE DI PORZIONE DEI FABBRICATI DEL COMPENDIO DEMANIALE DENOMINATO "EX MANIFATTURA TABACCHI" (SCHEDA TOD0053), SITO NEL COMUNE DI TORINO (TO) IN CORSO REGIO PARCO N.124

CIG (padre): 9886374DE7 - CIG derivato: A06A5A811F - CUP: E12D23000110001

CODICE ELABORATO: TOD0053-ADD-RILFOTOGRAFIA-XX-PH-A-S00001



Ed.11_PT_03



Ed.11_PT_04



AGENZIA PER PROGETTI

SERVIZIO D'INGEGNERIA E ARCHITETTURA RELATIVO ALLA PROGETTAZIONE DEI LAVORI DI DEMOLIZIONE DI PORZIONE DEI FABBRICATI DEL COMPENDIO DEMANIALE DENOMINATO "EX MANIFATTURA TABACCHI" (SCHEDA TOD0053), SITO NEL COMUNE DI TORINO (TO) IN CORSO REGIO PARCO N.124

CIG (padre): 9886374DE7 - CIG derivato: A06A5A811F - CUP: E12D23000110001

CODICE ELABORATO: TOD0053-ADD-RILFOTOGRAFIA-XX-PH-A-S00001



Ed.11_PT_05



Ed.11_PT_06



AGENZIA PER PROGETTI

SERVIZIO D'INGEGNERIA E ARCHITETTURA RELATIVO ALLA PROGETTAZIONE DEI LAVORI DI DEMOLIZIONE DI PORZIONE DEI FABBRICATI DEL COMPENDIO DEMANIALE DENOMINATO "EX MANIFATTURA TABACCHI" (SCHEDA TOD0053), SITO NEL COMUNE DI TORINO (TO) IN CORSO REGIO PARCO N.124

CIG (padre): 9886374DE7 - CIG derivato: A06A5A811F - CUP: E12D23000110001

CODICE ELABORATO: TOD0053-ADD-RILFOTOGR-XX-PH-A-S00001



Ed.11_PT_07



Ed.11_PT_08



AGENZIA PER PROGETTI

SERVIZIO D'INGEGNERIA E ARCHITETTURA RELATIVO ALLA PROGETTAZIONE DEI LAVORI DI DEMOLIZIONE DI PORZIONE DEI FABBRICATI DEL COMPENDIO DEMANIALE DENOMINATO "EX MANIFATTURA TABACCHI" (SCHEDA TOD0053), SITO NEL COMUNE DI TORINO (TO) IN CORSO REGIO PARCO N.124

CIG (padre): 9886374DE7 - CIG derivato: A06A5A811F - CUP: E12D23000110001

CODICE ELABORATO: TOD0053-ADD-RILFOTOGR-XX-PH-A-S00001



Ed.11_PT_09



Ed.11_PT_10



AGENZIA S.p.A.

SERVIZIO D'INGEGNERIA E ARCHITETTURA RELATIVO ALLA PROGETTAZIONE DEI LAVORI DI DEMOLIZIONE DI PORZIONE DEI FABBRICATI DEL COMPENDIO DEMANIALE DENOMINATO "EX MANIFATTURA TABACCHI" (SCHEDE TOD0053), SITO NEL COMUNE DI TORINO (TO) IN CORSO REGIO PARCO N.124

CIG (padre): 9886374DE7 - CIG derivato: A06A5A811F - CUP: E12D23000110001

CODICE ELABORATO: TOD0053-ADD-RILFOTOGR-XX-PH-A-S00001



Ed.11_PT_11



Ed.11_PT_12



Ed.11_PT_13



Ed.11_PT_14



AGENZIA PER I SERVIZI

SERVIZIO D'INGEGNERIA E ARCHITETTURA RELATIVO ALLA PROGETTAZIONE DEI LAVORI DI DEMOLIZIONE DI PORZIONE DEI FABBRICATI DEL COMPENDIO DEMANIALE DENOMINATO "EX MANIFATTURA TABACCHI" (SCHEDE TOD0053), SITO NEL COMUNE DI TORINO (TO) IN CORSO REGIO PARCO N.124

CIG (padre): 9886374DE7 - CIG derivato: A06A5A811F - CUP: E12D23000110001

CODICE ELABORATO: TOD0053-ADD-RILFOTOGRAFIA-XX-PH-A-S00001



Ed.11_PT_15



Ed.11_PT_16



AGENZIA PER SERVIZI

SERVIZIO D'INGEGNERIA E ARCHITETTURA RELATIVO ALLA PROGETTAZIONE DEI LAVORI DI DEMOLIZIONE DI PORZIONE DEI FABBRICATI DEL COMPENDIO DEMANIALE DENOMINATO "EX MANIFATTURA TABACCHI" (SCHEDA TOD0053), SITO NEL COMUNE DI TORINO (TO) IN CORSO REGIO PARCO N.124

CIG (padre): 9886374DE7 - CIG derivato: A06A5A811F - CUP: E12D23000110001

CODICE ELABORATO: TOD0053-ADD-RILFOTOGR-XX-PH-A-S00001



Ed.11_PT_17



Ed.11_PT_18



Ed.11_PT_19



Ed.11_PT_20



Ed.11_PT_21

5. EDIFICI 11A-11B

5.1 EDIFICI 11A-11B - CONTESTO ESTERNO (ES)



Ed.11A_ES_01



Ed.11A_ES_02



Ed.11A_ES_03



Ed.11A_ES_04



Ed.11B_ES_05



Ed.11B_ES_06



Ed.11B_ES_07



Ed.11B_ES_08

6. EDIFICIO 12

6.1 EDIFICIO 12 - CONTESTO ESTERNO (ES)



Ed.12_ES_01



Ed.12_ES_02



Ed.12_ES_03



Ed.12_ES_04



AGENZIA PER PROGETTI

SERVIZIO D'INGEGNERIA E ARCHITETTURA RELATIVO ALLA PROGETTAZIONE DEI LAVORI DI DEMOLIZIONE DI PORZIONE DEI FABBRICATI DEL COMPENDIO DEMANIALE DENOMINATO "EX MANIFATTURA TABACCHI" (SCHEDA TOD0053), SITO NEL COMUNE DI TORINO (TO) IN CORSO REGIO PARCO N.124

CIG (padre): 9886374DE7 - CIG derivato: A06A5A811F - CUP: E12D23000110001

CODICE ELABORATO: TOD0053-ADD-RILFOTOGRAFIA-XX-PH-A-S00001



Ed.12_ES_05



Ed.12_ES_06



Ed.12_ES_07

6.2 EDIFICIO 12 – PIANO TERRA (PT)



Ed.12_PT_01



Ed.12_PT_02



Ed.12_PT_03



Ed.12_PT_04



Ed.12_PT_05



Ed.12_PT_06

6.3 EDIFICIO 12 – PIANO SECONDO - COPERTURA (P2)



Ed.12_P2_01



Ed.12_P2_02

7. EDIFICIO 13

7.1 EDIFICIO 13 - CONTESTO ESTERNO (ES)



Ed.13_ES_01



Ed.13_ES_02



Ed.13_ES_03



Ed.13_ES_04



Ed.13_ES_05



Ed.13_ES_06



AGENZIA PER IL TERRITORIO

SERVIZIO D'INGEGNERIA E ARCHITETTURA RELATIVO ALLA PROGETTAZIONE DEI LAVORI DI DEMOLIZIONE DI PORZIONE DEI FABBRICATI DEL COMPENDIO DEMANIALE DENOMINATO "EX MANIFATTURA TABACCHI" (SCHEDA TOD0053), SITO NEL COMUNE DI TORINO (TO) IN CORSO REGIO PARCO N.124

CIG (padre): 9886374DE7 - CIG derivato: A06A5A811F - CUP: E12D23000110001

CODICE ELABORATO: TOD0053-ADD-RILFOTOGR-XX-PH-A-S00001



Ed.13_ES_07



Ed.13_ES_08

7.2 EDIFICIO 13 – PIANO INTERRATO - BUNKER (PS2)



Ed.13_PS2_01



Ed.13_PS2_02



Ed.13_PS2_03



Ed.13_PS2_04



Ed.13_PS2_05



Ed.13_PS2_06



Ed.13_PS2_07



Ed.13_PS2_08



Ed.13_PS2_09



Ed.13_PS2_10

7.3 EDIFICIO 13 – PIANO INTERRATO (PS1)



Ed.13_PS1_01



Ed.13_PS1_02



Ed.13_PS1_03



Ed.13_PS1_04



Ed.13_PS1_05



Ed.13_PS1_06



AGENZIA PER I SERVIZI

SERVIZIO D'INGEGNERIA E ARCHITETTURA RELATIVO ALLA PROGETTAZIONE DEI LAVORI DI DEMOLIZIONE DI PORZIONE DEI FABBRICATI DEL COMPENDIO DEMANIALE DENOMINATO "EX MANIFATTURA TABACCHI" (SCHEDA TOD0053), SITO NEL COMUNE DI TORINO (TO) IN CORSO REGIO PARCO N.124

CIG (padre): 9886374DE7 - CIG derivato: A06A5A811F - CUP: E12D23000110001

CODICE ELABORATO: TOD0053-ADD-RILFOTOGRAFIA-XX-PH-A-S00001



Ed.13_PS1_07



Ed.13_PS1_08



Ed.13_PS1_09



Ed.13_PS1_10



Ed.13_PS1_11



Ed.13_PS1_12



Ed.13_PS1_13



Ed.13_PS1_14



AGENZIA DEL PROGETTO

SERVIZIO D'INGEGNERIA E ARCHITETTURA RELATIVO ALLA PROGETTAZIONE DEI LAVORI DI DEMOLIZIONE DI PORZIONE DEI FABBRICATI DEL COMPENDIO DEMANIALE DENOMINATO "EX MANIFATTURA TABACCHI" (SCHEDA TOD0053), SITO NEL COMUNE DI TORINO (TO) IN CORSO REGIO PARCO N.124

CIG (padre): 9886374DE7 - CIG derivato: A06A5A811F - CUP: E12D23000110001

CODICE ELABORATO: TOD0053-ADD-RILFOTOGR-XX-PH-A-S00001



Ed.13_PS1_15



Ed.13_PS1_16



Ed.13_PS1_17



Ed.13_PS1_18



Ed.13_PS1_19

7.4 EDIFICIO 13 – PIANO INTERMEDIO (PS1-PT)



Ed.13_PS1-PT_01



Ed.13_PS1-PT_02



Ed.13_PS1-PT_03



Ed.13_PS1-PT_04

7.5 EDIFICIO 13 – PIANO TERRA (PT)



Ed.13_PT_01



Ed.13_PT_02



Ed.13_PT_03



Ed.13_PT_04



Ed.13_PT_05



Ed.13_PT_06



Ed.13_PT_07



Ed.13_PT_08



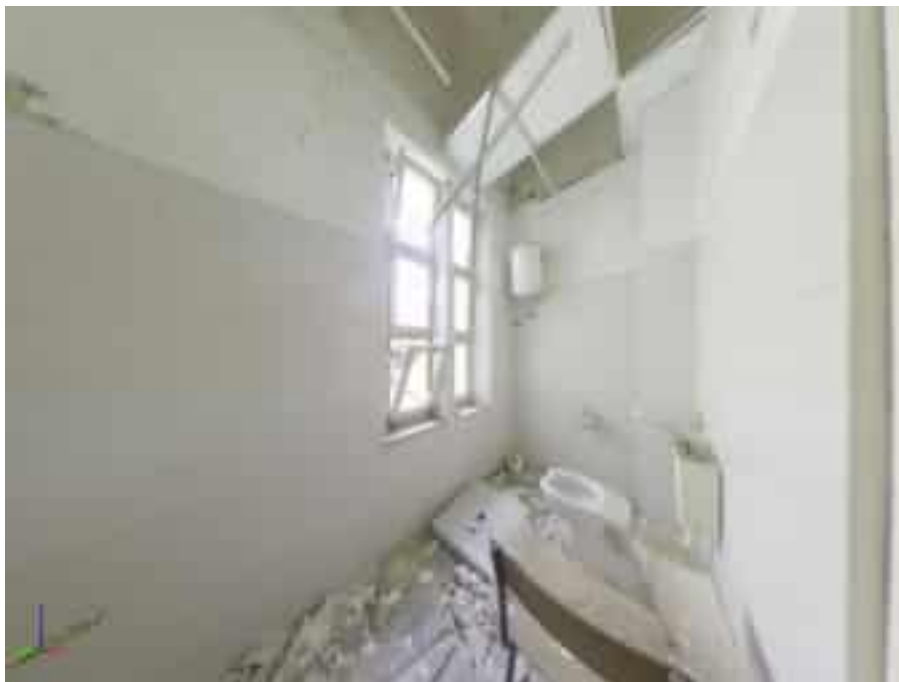
Ed.13_PT_09



Ed.13_PT_10



Ed.13_PT_11



Ed.13_PT_12



Ed.13_PT_13



Ed.13_PT_14



Ed.13_PT_15



Ed.13_PT_16



Ed.13_PT_17



Ed.13_PT_18

7.6 EDIFICIO 13 – PIANO PRIMO (P1)



Ed.13_P1_01



Ed.13_P1_02



Ed.13_P1_03



Ed.13_P1_04



Ed.13_P1_05



Ed.13_P1_06



Ed.13_P1_07



Ed.13_P1_08



Ed.13_P1_09



Ed.13_P1_10



Ed.13_P1_11



Ed.13_P1_12



Ed.13_P1_13

7.7 EDIFICIO 13 – PIANO SECONDO (P2)



Ed.13_P2_01



Ed.13_P2_02



Ed.13_P2_03



Ed.13_P2_04



Ed.13_P2_05



Ed.13_P2_06



Ed.13_P2_07



Ed.13_P2_08



Ed.13_P2_09



Ed.13_P2_10



Ed.13_P2_11

7.8 EDIFICIO 13 – PIANO TERZO – SOTTOTETTO (P3)



Ed.13_P3_01



Ed.13_P3_02



Ed.13_P3_03



Ed.13_P3_04



Ed.13_P3_05



Ed.13_P3_06



Ed.13_P3_07



Ed.13_P3_08

7.9 EDIFICIO 13 – PIANO QUARTO – COPERTURA (P4)



Ed.13_P4_01



Ed.13_P4_02



Ed.13_P4_03



Ed.13_P4_04

8. EDIFICIO 13A

8.1 EDIFICIO 13A - CONTESTO ESTERNO (ES)



Ed.13A_ES_01



Ed.13A_ES_02



Ed.13A_ES_03

8.2 EDIFICIO 13A – PIANO INTERRATO (PS1)



Ed.13A_PS1_01



Ed.13A_PS1_02



Ed.13A_PS1_03



AGENZIA PER I SERVIZI

SERVIZIO D'INGEGNERIA E ARCHITETTURA RELATIVO ALLA PROGETTAZIONE DEI LAVORI DI DEMOLIZIONE DI PORZIONE DEI FABBRICATI DEL COMPENDIO DEMANIALE DENOMINATO "EX MANIFATTURA TABACCHI" (SCHEDE TOD0053), SITO NEL COMUNE DI TORINO (TO) IN CORSO REGIO PARCO N.124

CIG (padre): 9886374DE7 - CIG derivato: A06A5A811F - CUP: E12D23000110001

CODICE ELABORATO: TOD0053-ADD-RILFOTOGR-XX-PH-A-S00001



Ed.13A_PS1_04



Ed.13A_PS1_05



Ed.13A_PS1_08

8.3 EDIFICIO 13A – PIANO PRIMO (P1)



Ed.13A_P1_01



Ed.13A_P1_02



Ed.13A_P1_03



Ed.13A_P1_04



Ed.13A_P1_05



Ed.13A_P1_06

8.4 EDIFICIO 13A – PIANO SECONDO - SOTTOTETTO (P2)



Ed.13A_P2_01



Ed.13A_P2_02



Ed.13A_P2_03

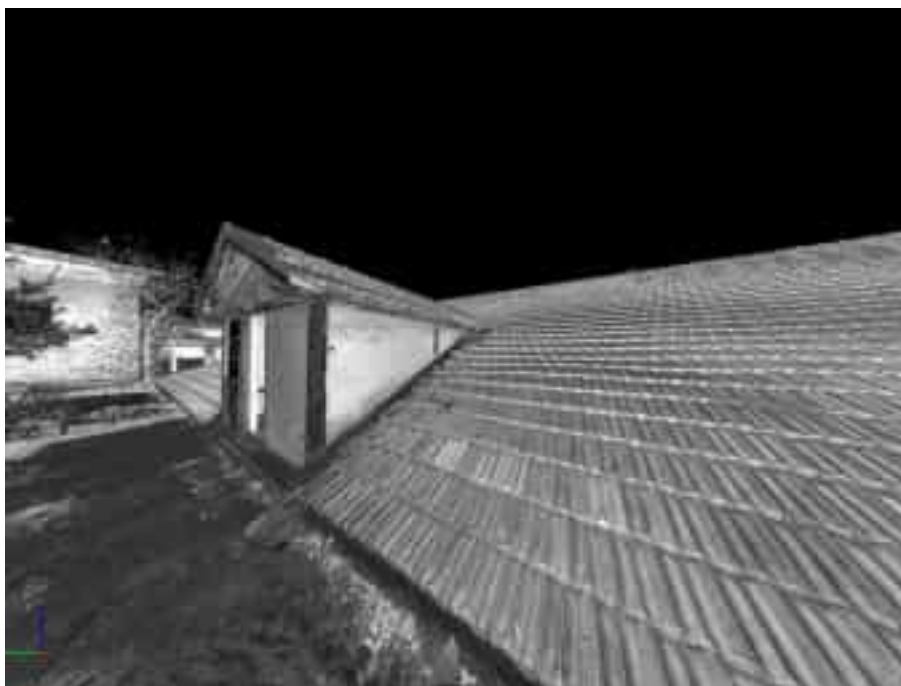


Ed.13A_P2_04

8.5 EDIFICIO 13A – PIANO TERZO - COPERTURA (P3)



Ed.13A_P3_01



Ed.13A_P3_02



Ed.13A_P3_03

9. EDIFICIO 14

9.1 EDIFICIO 14 - CONTESTO ESTERNO (ES)



Ed.14_ES_01



Ed.14_ES_02



AGENZIA PER I SERVIZI

SERVIZIO D'INGEGNERIA E ARCHITETTURA RELATIVO ALLA PROGETTAZIONE DEI LAVORI DI DEMOLIZIONE DI PORZIONE DEI FABBRICATI DEL COMPENDIO DEMANIALE DENOMINATO "EX MANIFATTURA TABACCHI" (SCHEDA TOD0053), SITO NEL COMUNE DI TORINO (TO) IN CORSO REGIO PARCO N.124

CIG (padre): 9886374DE7 - CIG derivato: A06A5A811F - CUP: E12D23000110001

CODICE ELABORATO: TOD0053-ADD-RILFOTOGR-XX-PH-A-S00001



Ed.14_ES_03



Ed.14_ES_04



Ed.14_ES_05



Ed.14_ES_06

9.2 EDIFICIO 14 – PIANO INTERRATO (PS1)



Ed.14_PS1_01



Ed.14_PS1_02



Ed.14_PS1_03



Ed.14_PS1_04



Ed.14_PS1_05



Ed.14_PS1_06



AGENZIA PER I SERVIZI

SERVIZIO D'INGEGNERIA E ARCHITETTURA RELATIVO ALLA PROGETTAZIONE DEI LAVORI DI DEMOLIZIONE DI PORZIONE DEI FABBRICATI DEL COMPENDIO DEMANIALE DENOMINATO "EX MANIFATTURA TABACCHI" (SCHEDE TOD0053), SITO NEL COMUNE DI TORINO (TO) IN CORSO REGIO PARCO N.124

CIG (padre): 9886374DE7 - CIG derivato: A06A5A811F - CUP: E12D23000110001

CODICE ELABORATO: TOD0053-ADD-RILFOTOGR-XX-PH-A-S00001



Ed.14_PS1_07



Ed.14_PS1_08



Ed.14_PS1_09



Ed.14_PS1_10



Ed.14_PS1_11



Ed.14_PS1_12



Ed.14_PS1_13

9.3 EDIFICIO 14 – PIANO TERRA (PT)



Ed.14_PT_01



Ed.14_PT_02



Ed.14_PT_03



Ed.14_PT_04



Ed.14_PT_05



Ed.14_PT_06



Ed.14_PT_07



Ed.14_PT_08



Ed.14_PT_09



Ed.14_PT_10



Ed.14_PT_11



Ed.14_PT_12



Ed.14_PT_13



Ed.14_PT_14



Ed.14_PT_15



Ed.14_PT_16



Ed.14_PT_17



Ed.14_PT_18



Ed.14_PT_19



Ed.14_PT_20



Ed.14_PT_21



Ed.14_PT_22



Ed.14_PT_23



Ed.14_PT_24



Ed.14_PT_25

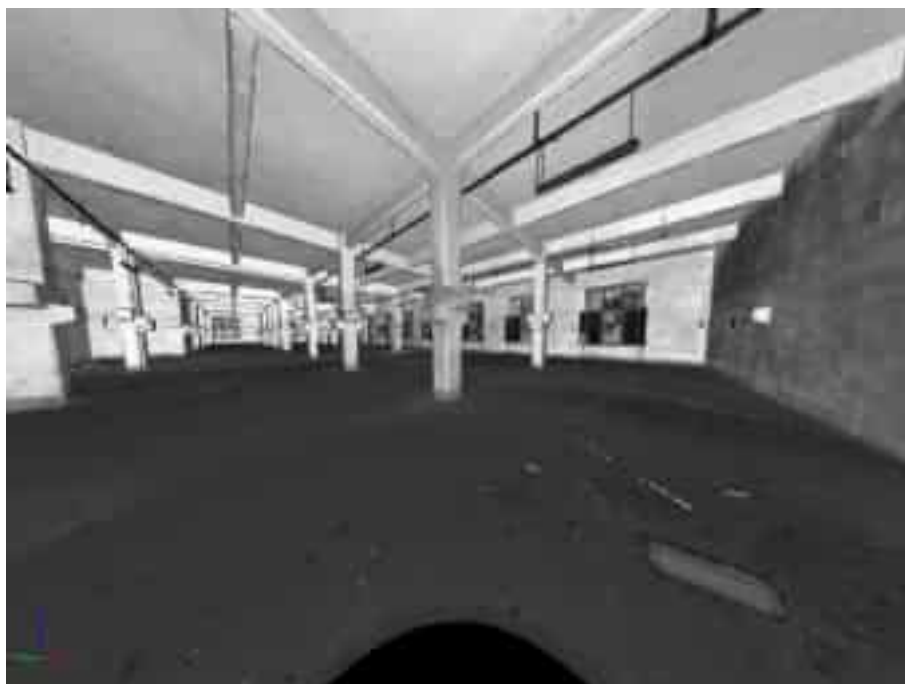
9.4 EDIFICIO 14 – PIANO PRIMO (P1)



Ed.14_P1_01



Ed.14_P1_02



Ed.14_P1_03



Ed.14_P1_04



Ed.14_P1_05



Ed.14_P1_06



Ed.14_P1_07



Ed.14_P1_08



Ed.14_P1_09

9.5 EDIFICIO 14 – PIANO SECONDO (P2)



Ed.14_P2_01



Ed.14_P2_02



Ed.14_P2_03



Ed.14_P2_04



Ed.14_P2_05



Ed.14_P2_06



Ed.14_P2_07



Ed.14_P2_08



Ed.14_P2_09

9.6 EDIFICIO 14 – PIANO TERZO - SOTTOTETTO (P3)



Ed.14_P3_01



Ed.14_P3_02



Ed.14_P3_03



Ed.14_P3_04



Ed.14_P3_05



Ed.14_P3_06



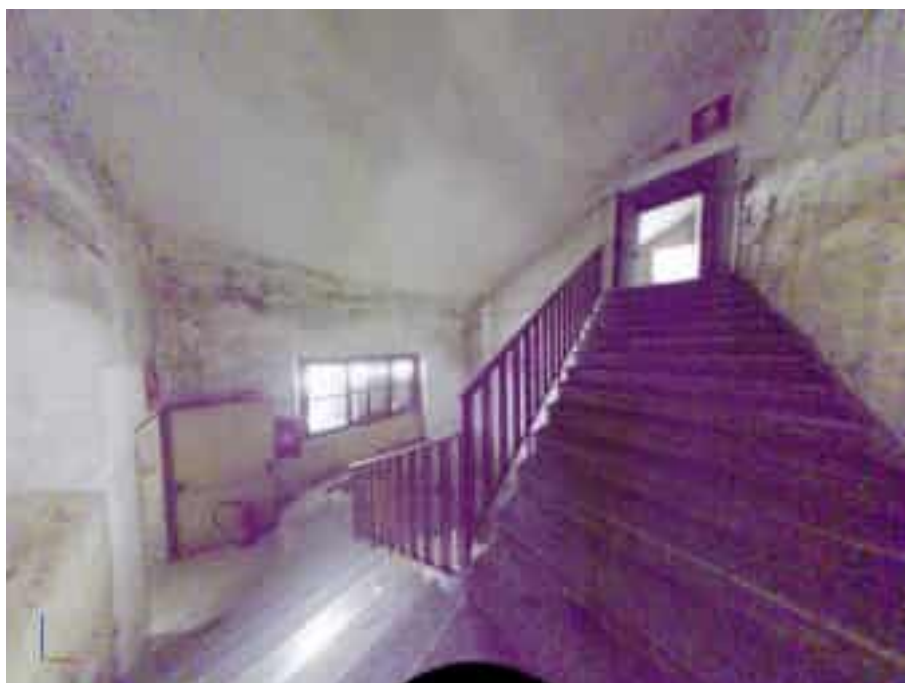
Ed.14_P3_07



Ed.14_P3_08



Ed.14_P3_09



Ed.14_P3_10

9.7 EDIFICIO 14 – PIANO QUARTO - COPERTURA (P4)

10. EDIFICIO 17

10.1 EDIFICIO 17 - CONTESTO ESTERNO (ES)



Ed.17_ES_01



Ed.17_ES_02



Ed.17_ES_03



Ed.17_ES_04



Ed.17_ES_05



Ed.17_ES_06



AGENZIA PER PROGETTI

SERVIZIO D'INGEGNERIA E ARCHITETTURA RELATIVO ALLA PROGETTAZIONE DEI LAVORI DI DEMOLIZIONE DI PORZIONE DEI FABBRICATI DEL COMPENDIO DEMANIALE DENOMINATO "EX MANIFATTURA TABACCHI" (SCHEDA TOD0053), SITO NEL COMUNE DI TORINO (TO) IN CORSO REGIO PARCO N.124

CIG (padre): 9886374DE7 - CIG derivato: A06A5A811F - CUP: E12D23000110001

CODICE ELABORATO: TOD0053-ADD-RILFOTOGR-XX-PH-A-S00001



Ed.17_ES_07



Ed.17_ES_08



Ed.17_ES_09



Ed.17_ES_10

10.2 EDIFICIO 17 – PIANO TERRA (PT)



Ed.17_PT_01



Ed.17_PT_02



AGENZIA PER PROGETTI

SERVIZIO D'INGEGNERIA E ARCHITETTURA RELATIVO ALLA PROGETTAZIONE DEI LAVORI DI DEMOLIZIONE DI PORZIONE DEI FABBRICATI DEL COMPENDIO DEMANIALE DENOMINATO "EX MANIFATTURA TABACCHI" (SCHEDE TOD0053), SITO NEL COMUNE DI TORINO (TO) IN CORSO REGIO PARCO N.124

CIG (padre): 9886374DE7 - CIG derivato: A06A5A811F - CUP: E12D23000110001

CODICE ELABORATO: TOD0053-ADD-RILFOTOGR-XX-PH-A-S00001



Ed.17_PT_03



Ed.17_PT_04



Ed.17_PT_05

10.3 EDIFICIO 17 – PIANO PRIMO - COPERTURA (P1)



Ed.17_P1_01

11. EDIFICIO 18

11.1 EDIFICIO 18 - CONTESTO ESTERNO E LOTTO DI PERTINENZA (ES)



Ed.18_ES_01



Ed.18_ES_02



Ed.18_ES_03



Ed.18_ES_04



Ed.18_ES_05



Ed.18_ES_06



Ed.18_ES_07

11.2 EDIFICIO 18 - PIANO TERRA (PT)



Ed.18_PT_01

12. EDIFICIO 18A

12.1 EDIFICIO 18A – PIANO INTERRATO (PS1)



Ed.18A_PS1_01



Ed.18A_PS1_02



Ed.18A_PS1_03



Ed.18A_PS1_04



Ed.18A_PS1_05



Ed.18A_PS1_06



Ed.18A_PS1_07



Ed.18A_PS1_08

12.2 EDIFICIO 18A – PIANO TERRA - COPERTURA (PT)



Ed.18A_PT_01



Ed.18A_PT_02



13. SOFTWARE E MODALITA' DI VISUALIZZAZIONE

13.1 3D fotografico (immagini sferiche HDR)

Per una migliore lettura della documentazione fotografica si è concordato di consegnare, ad integrazione del presente Report, un 3D fotografico contenente la nuvola di punti e le immagini sferiche (panoramiche) ottenute tramite l'impiego del Laser Scanner e calibrate con HDR.

13.2 Modalità di visualizzazione/navigazione

La visualizzazione del file, esportato mediante l'impiego del software dedicato Leica Cyclone Publisher nel formato .lgx (formato di proprietà Leica), è possibile tramite l'impiego del software gratuito TruView che permette un'agevole navigazione della realtà digitale.

13.3 Fornitura software

Il software gratuito (TruView - Versione 2024.0.2) viene fornito da SPERI ed è scaricabile al seguente link:

<https://drive.lgtech.it/external/76d0b401fdcf90455552774194596a0aa6a2d4513c66e7a980c9c390fd5d21eb>

13.4 Fornitura file .lgx

Il file nel formato .lgx può essere scaricato utilizzando il seguente link ad accesso limitato:

https://sperispa-my.sharepoint.com/:u:/g/personal/topografia_studiosperi_it/ETOJgRdYVFtGtKgnk98S7qoBC180Gt4HbpeXwn4Np0sfcQ?e=HXsrH7