

REGIONE PIEMONTE

COMUNE DI TORINO

CITTA' METROPOLITANA DI TORINO



PRESENTAZIONE DI PROPOSTA PROGETTUALE DI INTERESSE PUBBLICO

ai sensi dell'art. 5 L. 106/2011

Realizzazione nuovo Fabbricato n. 70 sito in Str. Antica di Collegno n. 253

Verifiche Urbanistiche intero lotto THALES ALENIA SPACE

Progettisti:

Committenza:

Gestione separata delle competenze

Ing. PEDRINOLA Fabio

P.zza G. Marconi n. 47 - 10048 VINOVO (TO)

Geom. SICOLI Vincenzo

C.so Re Umberto I n. 44 - 10128 TORINO (TO)

THALES ALENIA SPACE ITALIA S.P.A.

Str. Antica di Collegno n. 253 - 10146 TORINO (TO)
C.F.: 02101600480 - P.IVA: 00991340969



Sede legale ed operativa:

P.zza G. Marconi n. 47
10048 - VINOVO (TO)
Tel / Fax 011.96.23.775
e-mail: info@studiopiessegi.it
P.IVA: 08876240014

Sede operativa c/o studio EULA:

Via Martiri della Libertà n. 6
12089 - Villanova Mondovi (CN)
tel. 0174.698.402
e-mail: info@studioeula.it

**STUDIO
PIESSEGI**

INGEGNERI ED ARCHITETTI ASSOCIATI
sito web: www.studiopiessegi.it

scale:

data: Gennaio 2025

rif. file: PSG12025\THALES ALENIA SPACE

ThalesAlenia
a Thales / Leonardo company
Space

ESTRATTO DI MAPPA CATASTALE

Foglio 1165 mappale 55

 PERIMETRO AREA DI PROPRIETA' THALES



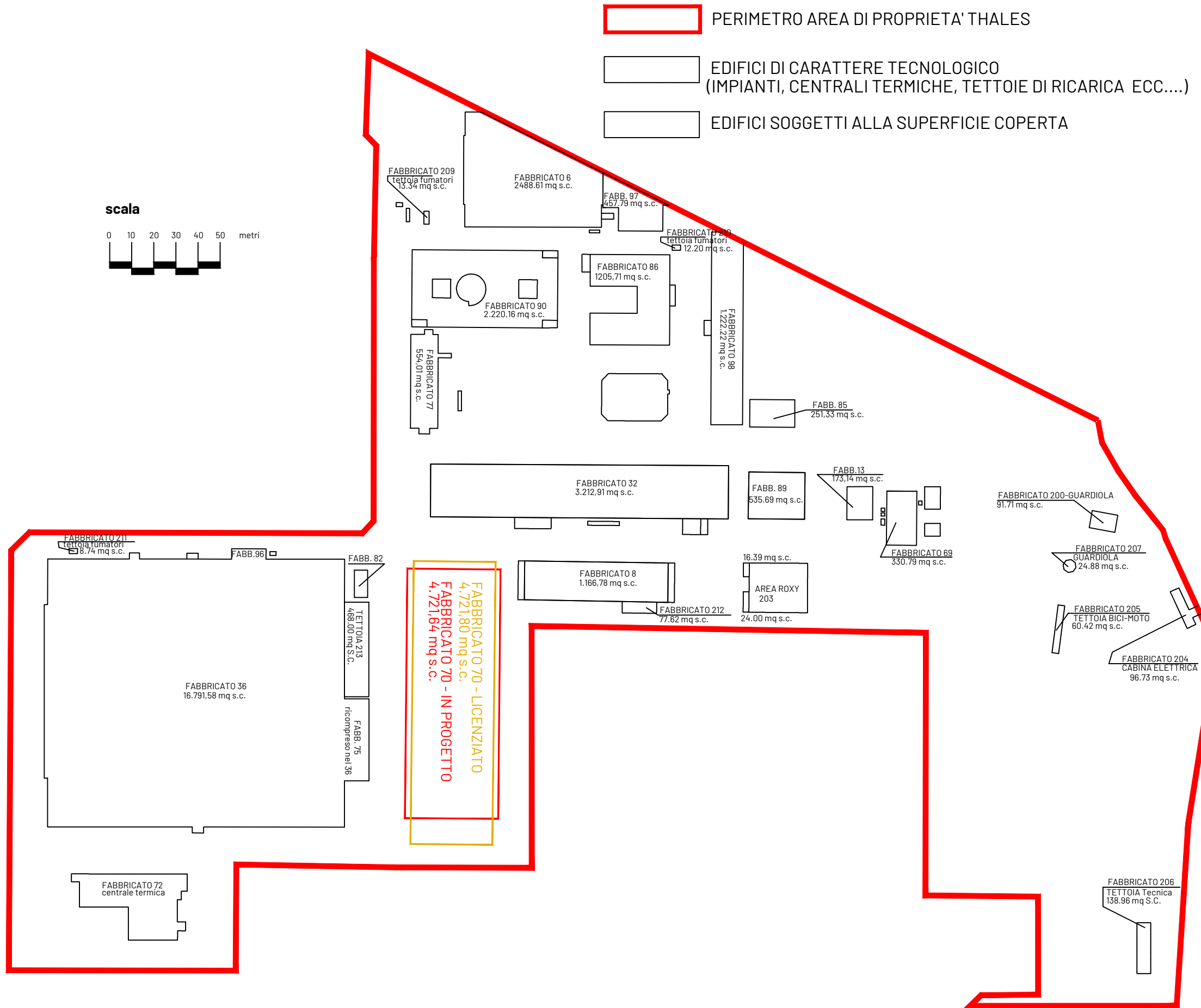
Tav
01

Inquadramento
Estratto di mappa catastale

Scale
-

Data
Dicembre 2025

Rif. file
PSG\2025\THALES ALENIA SPACE



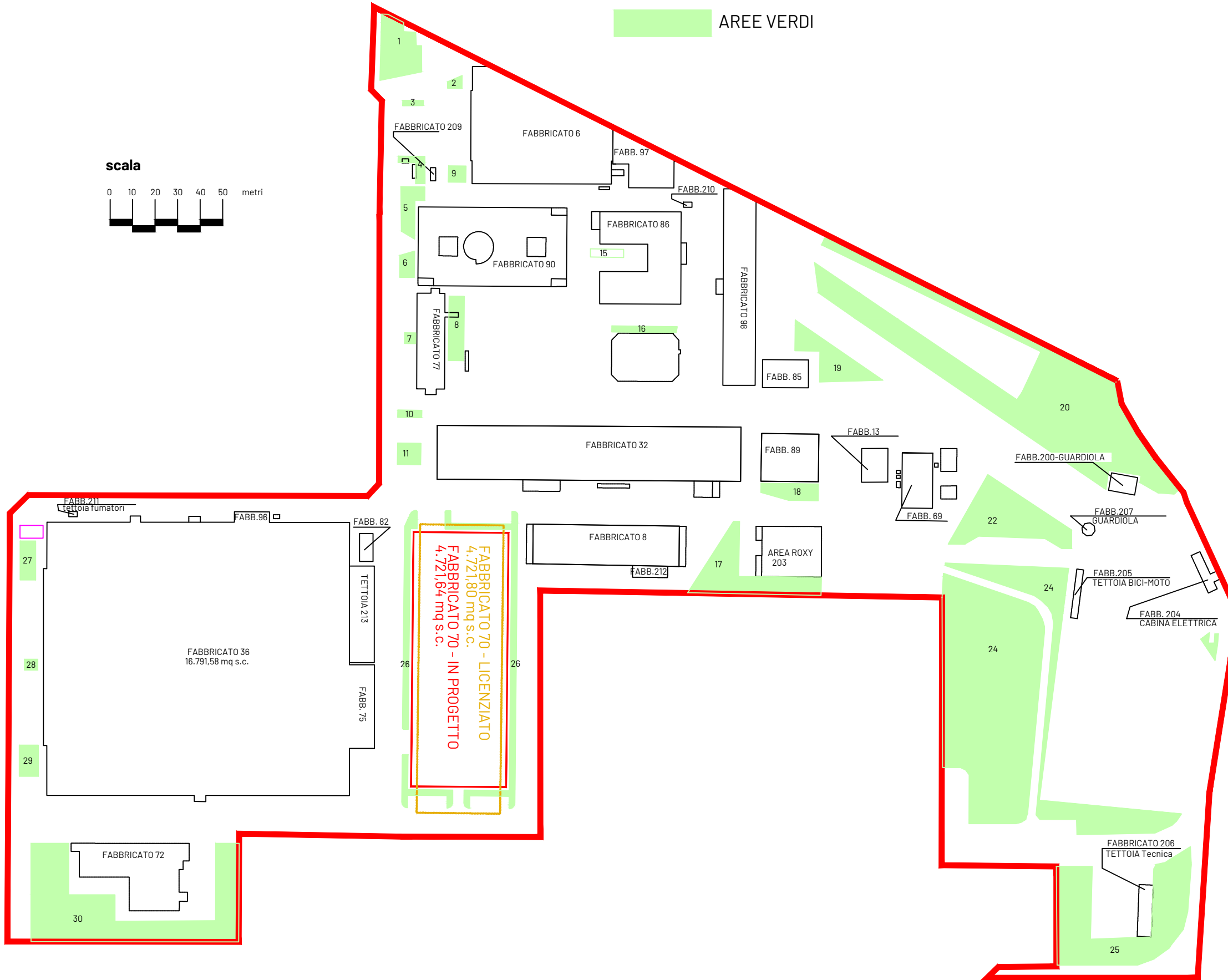
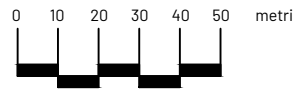
| STATO DI FATTO | | | | |
|----------------|------------------|-----------|-----------------|------------------|
| FABB | Sup. Cop. | | Loc. Tec. | |
| 6 | 2.488,61 | mq | | mq |
| 8 | 1.166,78 | mq | | mq |
| 13 | 173,14 | mq | | mq |
| 32 | 3.212,91 | mq | | mq |
| 36+96+75 | 16.791,58 | mq | | mq |
| 75 | 299,17 | mq | | mq |
| 82 | | mq | 83,42 | mq |
| 69 | 330,79 | mq | | mq |
| 70 | 4.721,80 | mq | | mq |
| 72 | | mq | 1.023,24 | mq |
| 77 | 554,01 | mq | | mq |
| 85 | 251,33 | mq | | mq |
| 86 | 1.205,71 | mq | | mq |
| 89 | 535,69 | mq | | mq |
| 90 | 2.220,16 | mq | | mq |
| 97 | 457,79 | mq | | mq |
| 98 | 1.222,22 | mq | | mq |
| 200 | 91,71 | mq | | mq |
| 203 | | mq | 40,39 | mq |
| 204 | | mq | 96,73 | mq |
| 205 | 65,09 | mq | | mq |
| 206 | | mq | 138,96 | mq |
| 207 | 24,88 | mq | | mq |
| 209 | 13,34 | mq | | mq |
| 210 | 12,20 | mq | | mq |
| 211 | 8,74 | mq | | mq |
| 212 | | mq | 77,62 | mq |
| 213 | | mq | 468,00 | mq |
| Totale | 35.847,65 | mq | 1.928,36 | mq |
| | | | | 37.776,01 |

| STATO IN PROGETTO | | | | |
|-------------------|------------------|-----------|-----------------|------------------|
| FABB | Sup. Cop. | | Loc. Tec. | |
| 6 | 2.488,61 | mq | | mq |
| 8 | 1.166,78 | mq | | mq |
| 13 | 173,14 | mq | | mq |
| 32 | 3.212,91 | mq | | mq |
| 36+96+75 | 16.791,58 | mq | | mq |
| 75 | 299,17 | mq | | mq |
| 82 | | mq | 83,42 | mq |
| 69 | 330,79 | mq | | mq |
| 70 | 4.721,64 | mq | | mq |
| 72 | | mq | 1.023,24 | mq |
| 77 | 554,01 | mq | | mq |
| 85 | 251,33 | mq | | mq |
| 86 | 1.205,71 | mq | | mq |
| 89 | 535,69 | mq | | mq |
| 90 | 2.220,16 | mq | | mq |
| 97 | 457,79 | mq | | mq |
| 98 | 1.222,22 | mq | | mq |
| 200 | 91,71 | mq | | mq |
| 203 | | mq | 40,39 | mq |
| 204 | | mq | 96,73 | mq |
| 205 | 65,09 | mq | | mq |
| 206 | | mq | 138,96 | mq |
| 207 | 24,88 | mq | | mq |
| 209 | 13,34 | mq | | mq |
| 210 | 12,20 | mq | | mq |
| 211 | 8,74 | mq | | mq |
| 212 | | mq | 77,62 | mq |
| 213 | | mq | 468,00 | mq |
| Totale | 35.847,49 | mq | 1.928,36 | mq |
| | | | | 37.775,85 |

PERIMETRO AREA DI PROPRIETA' THALES

AREE VERDI

scala



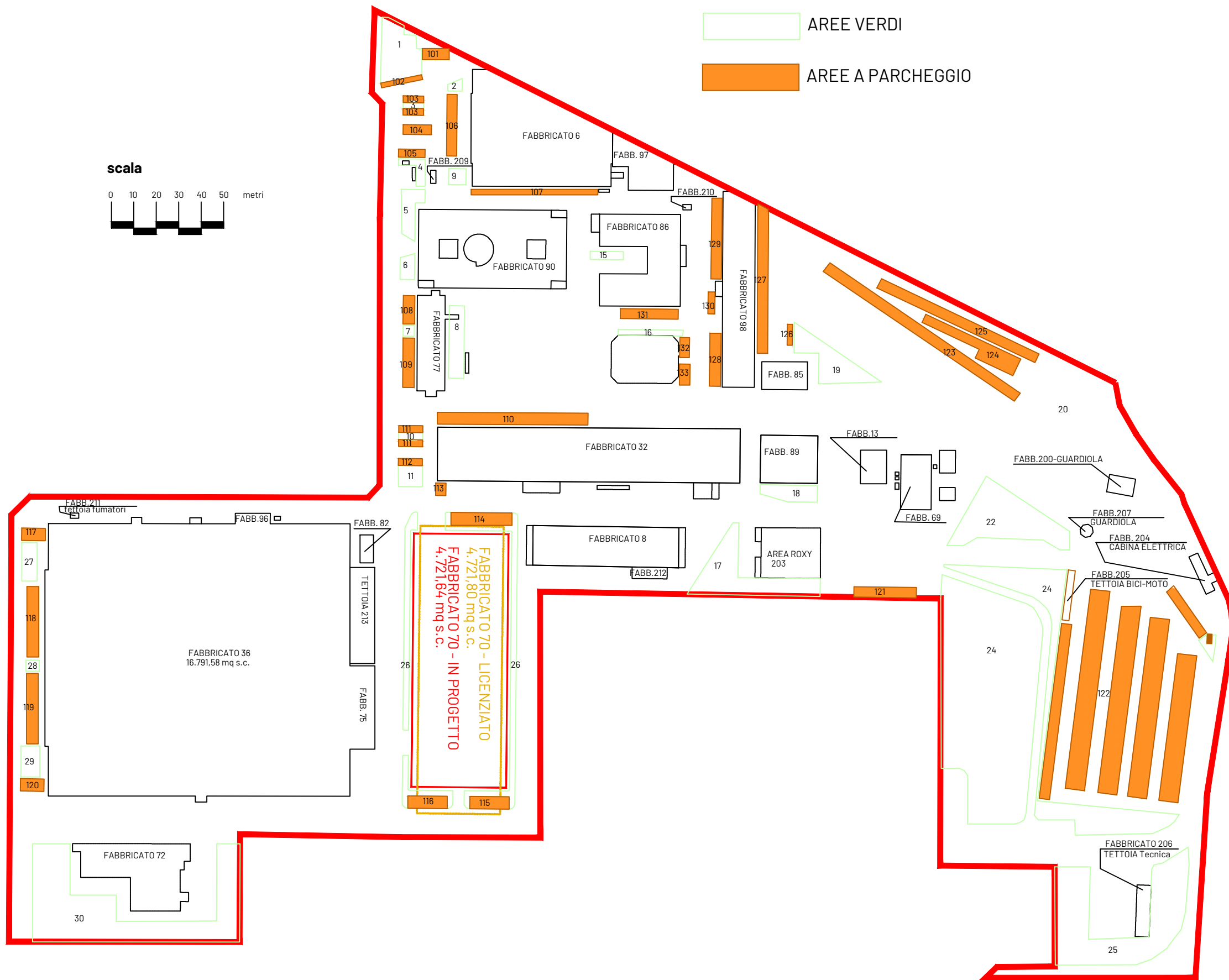
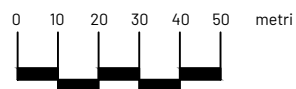
| | Licenziato | Progetto |
|--------------------------|------------------|------------------|
| 1 | 344,27 | 344,27 |
| 2 | 31,54 | 31,54 |
| 3 | 18,44 | 18,44 |
| 4 | 97,20 | 97,20 |
| 5 | 172,13 | 172,13 |
| 6 | 80,99 | 80,99 |
| 7 | 13,26 | 13,26 |
| 8 | 172,16 | 172,16 |
| 9 | 53,00 | 53,00 |
| 10 | 45,02 | 45,02 |
| 11 | 105,19 | 105,19 |
| 12 | RIMOSSA | RIMOSSA |
| 13 | 3,54 | 3,54 |
| 14 | RIMOSSA | RIMOSSA |
| 15 | 45,72 | 45,72 |
| 16 | 89,43 | 89,43 |
| 17 | 579,48 | 579,48 |
| 18 | 146,47 | 146,47 |
| 19 | 414,69 | 414,69 |
| 20 | 4.277,23 | 4.277,23 |
| 21 | 455,19 | 455,19 |
| 22 | 967,27 | 967,27 |
| 23 | 4.559,59 | 4.559,59 |
| 24 | 1.370,93 | 1.370,93 |
| 25 | 1.571,89 | 1.571,89 |
| 26 | 0,00 | 1.029,00 |
| 27 | 116,41 | 116,41 |
| 28 | 28,25 | 28,25 |
| 29 | 116,41 | 116,41 |
| 30 | 2.008,38 | 2.008,38 |
| TOT | 17.884,08 | 18.913,08 |
| TOTALE AREA VERDE | | |

PERIMETRO AREA DI PROPRIETA' THALES

AREE VERDI

AREE A PARCHEGGIO

scala



| | Licenziato | | In progetto | |
|---------------|------------------|-----------|------------------|-----------|
| 101 | 57,81 | mq | 57,81 | mq |
| 102 | 39,82 | mq | 39,82 | mq |
| 103 | 48,16 | mq | 48,16 | mq |
| 104 | 54,76 | mq | 54,76 | mq |
| 105 | 72,50 | mq | 72,50 | mq |
| 106 | 63,51 | mq | 63,51 | mq |
| 107 | 137,75 | mq | 137,75 | mq |
| 108 | 64,24 | mq | 64,24 | mq |
| 109 | 110,79 | mq | 110,79 | mq |
| 110 | 348,14 | mq | 348,14 | mq |
| 111 | 64,66 | mq | 64,66 | mq |
| 112 | 32,75 | mq | 32,75 | mq |
| 113 | 25,40 | mq | 25,40 | mq |
| 114 | 0,00 | mq | 151,00 | mq |
| 115 | 0,00 | mq | 95,66 | mq |
| 116 | 0,00 | mq | 95,66 | mq |
| 117 | 57,18 | mq | 57,18 | mq |
| 118 | 162,49 | mq | 162,49 | mq |
| 119 | 162,49 | mq | 162,49 | mq |
| 120 | 57,18 | mq | 57,18 | mq |
| 121 | 127,04 | mq | 127,04 | mq |
| 122 | 7.974,71 | mq | 7.974,71 | mq |
| 123 | 471,87 | mq | 471,87 | mq |
| 124 | 261,46 | mq | 261,46 | mq |
| 125 | 342,11 | mq | 342,11 | mq |
| 126 | 21,23 | mq | 21,23 | mq |
| 127 | 303,85 | mq | 303,85 | mq |
| 128 | 114,79 | mq | 114,79 | mq |
| 129 | 80,66 | mq | 80,66 | mq |
| 130 | 29,38 | mq | 29,38 | mq |
| 131 | 111,74 | mq | 111,74 | mq |
| 132 | 38,26 | mq | 38,26 | mq |
| 133 | 43,37 | mq | 43,37 | mq |
| totale | 11.480,10 | mq | 11.822,42 | mq |

| AREA DI PROPRIETA' Societa' THALES | | | | | | | | | | | | |
|--|-------|----------------------------|-----------|----------------|-------------|------------|-----------|----------|----------|----|---------------------------|--|
| | | | | | | | | | | | | |
| COMPUTI E VERIFICHE SULL'INTERA AREA THALES | | | | | | | | | | | | |
| <u>PRECEDENTE INTERVENTO EDILIZIO DI RIFERIMENTO PdC 19/2023</u> | | | | | | | | | | | | |
| Parte interessata dai computi -Thales | | | | | | | | | | | | |
| | | | | | | | | | | | | |
| Riferimenti di P.R.G.C. | Sigla | Parametri | | Stato di fatto | In Progetto | Differenza | | verifica | | | | |
| Sup. Fondiaria (catastale) | SF | 116.396,00 | | mq | | | | | | | | |
| Sup. Coperta | SC | 2/3 | 77.597,33 | mq | 37.776,01 | mq | 37.775,85 | mq | -0,16 | mq | sc in prog < sc licenz, | |
| Sup. Libera | SL | 1/3 | 38.798,67 | mq | 78.619,99 | mq | 78.620,15 | mq | 0,16 | mq | sc libera > sc licenz. | |
| Area Verde | AV | 10% | 11.639,60 | mq | 17.884,08 | mq | 18.913,08 | mq | 1.029,00 | mq | ver in prog > ver licenz. | |
| | | | | | | | | | | | | |
| Riferimenti di P.R.G.C. | Sigla | Parametri | | Stato di fatto | In Progetto | Differenza | | verifica | | | | |
| Area Parcheggio | AP | 1/10 mq su volume virtuale | | Stato di fatto | in progetto | Differenza | | verifica | | | | |
| | | 11.332,76 | | mq | 11.480,10 | mq | 11.822,42 | mq | 342,32 | mq | ap in prog > ap licenz. | |