

REGIONE PIEMONTE

COMUNE DI TORINO

CITTA' METROPOLITANA DI TORINO



PRESENTAZIONE DI PROPOSTA PROGETTUALE DI INTERESSE PUBBLICO

ai sensi dell'art. 5 L. 106/2011

Realizzazione nuovo Fabbricato n. 70 sito in Str. Antica di Collegno n. 253

Album Illustrativo di Progetto

Progettisti:

Committenza:

Gestione separata delle competenze

Ing. PEDRINOLA Fabio

P.zza G. Marconi n. 47 - 10048 VINOVO (TO)

Geom. SICOLI Vincenzo

C.so Re Umberto I n. 44 - 10128 TORINO (TO)

THALES ALENIA SPACE ITALIA S.P.A.

Str. Antica di Collegno n. 253 - 10146 TORINO (TO)

C.F.: 02101600480 - P.IVA: 00991340969



Sede legale ed operativa:

P.zza G. Marconi n. 47
10048 - VINOVO (TO)
Tel / Fax 011.96.23.775
e-mail: info@studiopiessegi.it
P.IVA: 08876240014

Sede operativa c/o studio EULA:

Via Martiri della Libertà n. 6
12089 - Villanova Mondovì (CN)
tel. 0174.698.402
e-mail: info@studioeula.it

**STUDIO
PIESSEGI**

INGEGNERI ED ARCHITETTI ASSOCIATI
sito web: www.studiopiessegi.it

scale:

data: Gennaio 2025

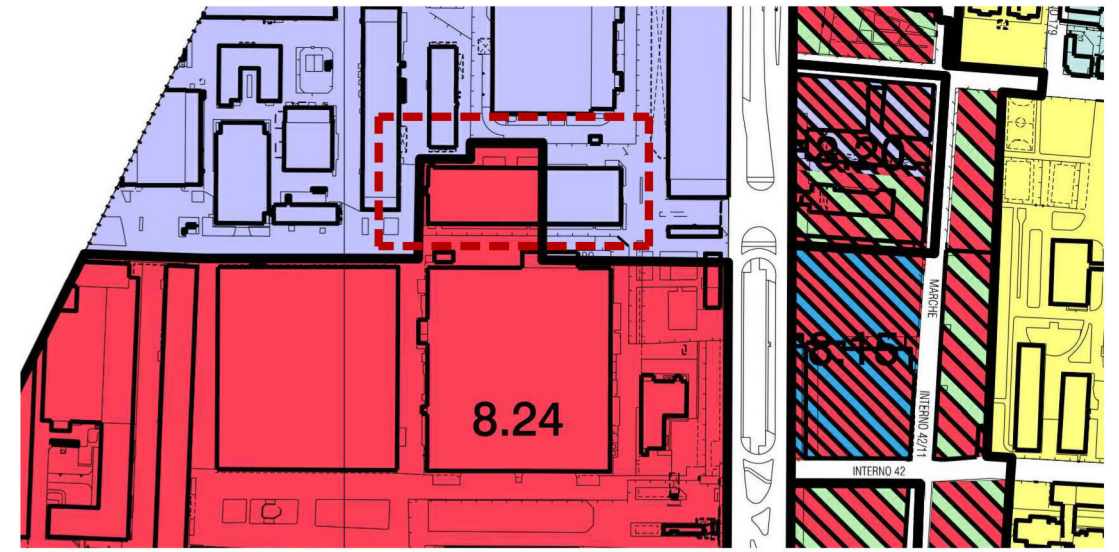
rif. file: PSG12025\THALES ALENIA SPACE

ThalesAlenia
a Thales / Leonardo company
Space



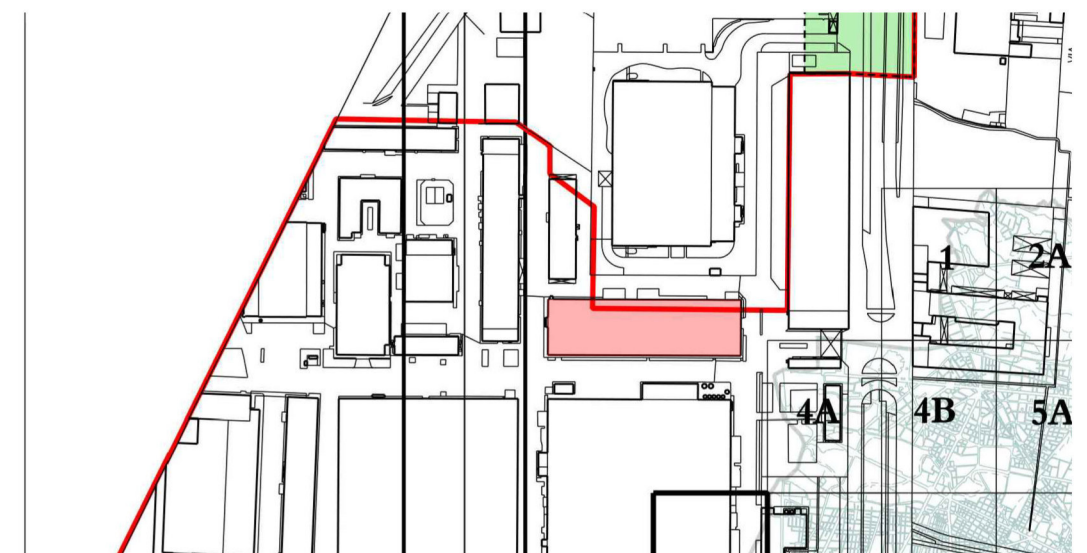
Ortofoto dell'area di intervento

 FABBRICATO OGGETTO DI INTERVENTO



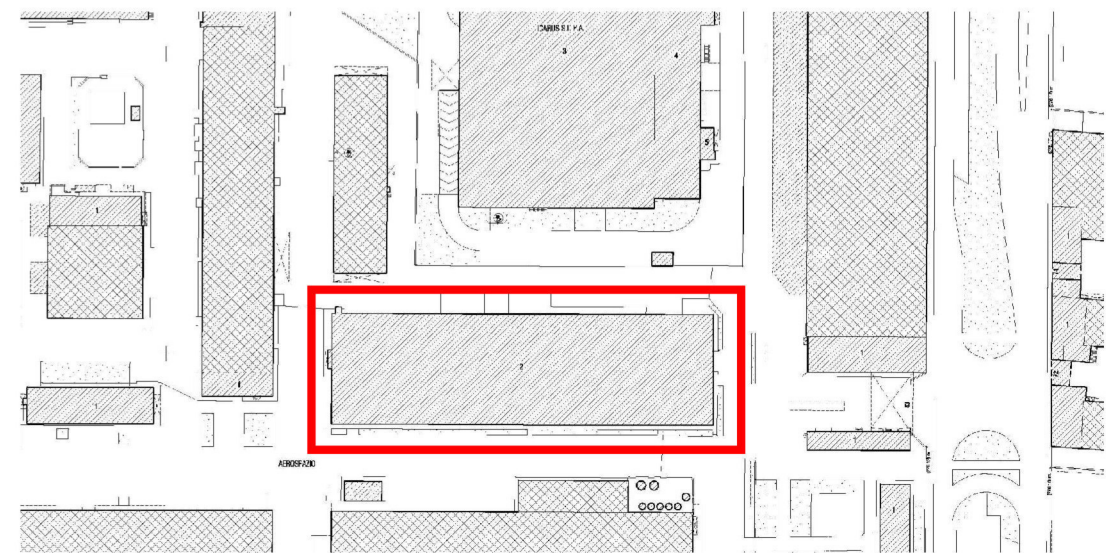
SCALA 1:5000

Estratto di P.R.G.C. Tav. 7/8a- Zona IN/ZUT



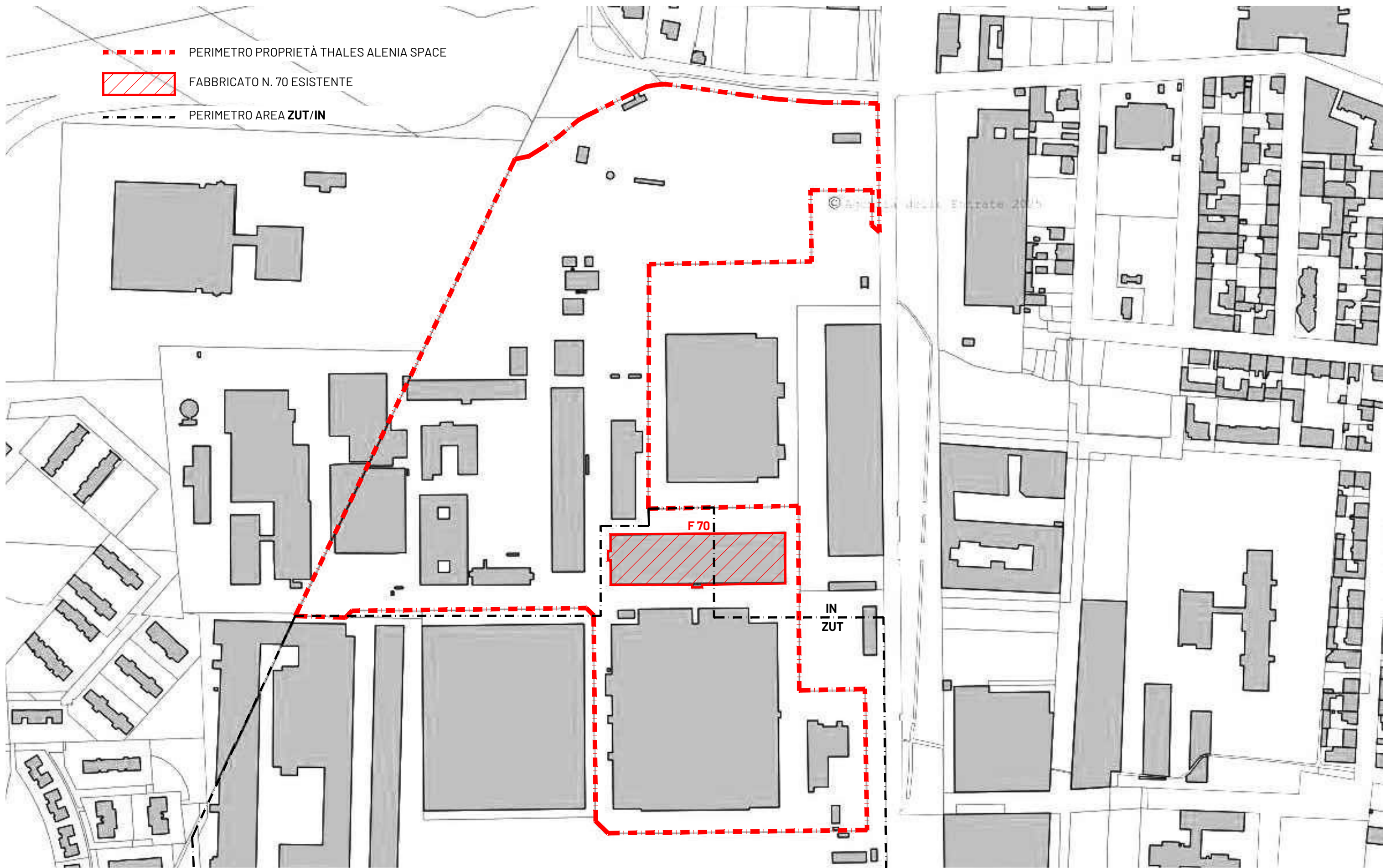
SCALA 1:5000

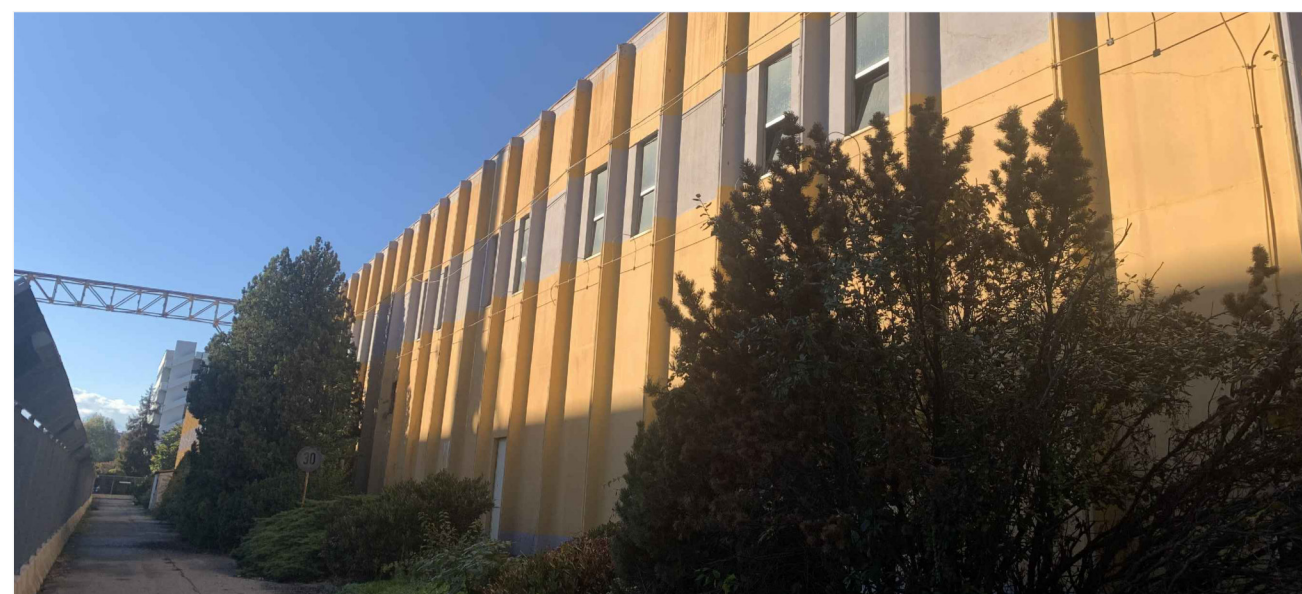
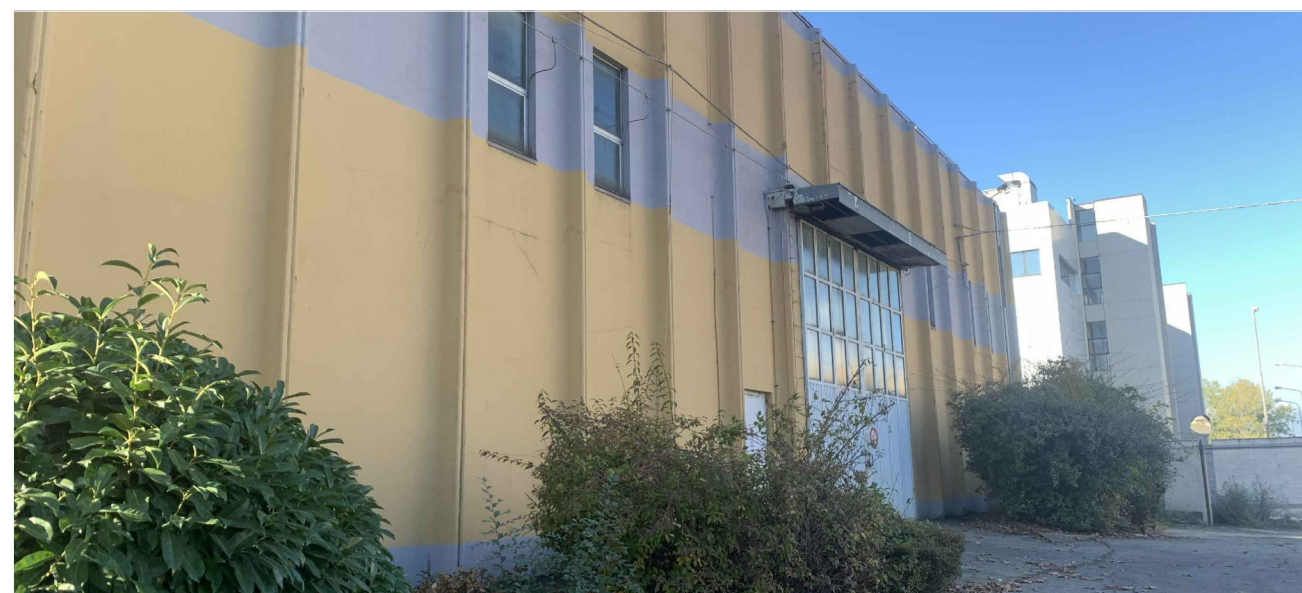
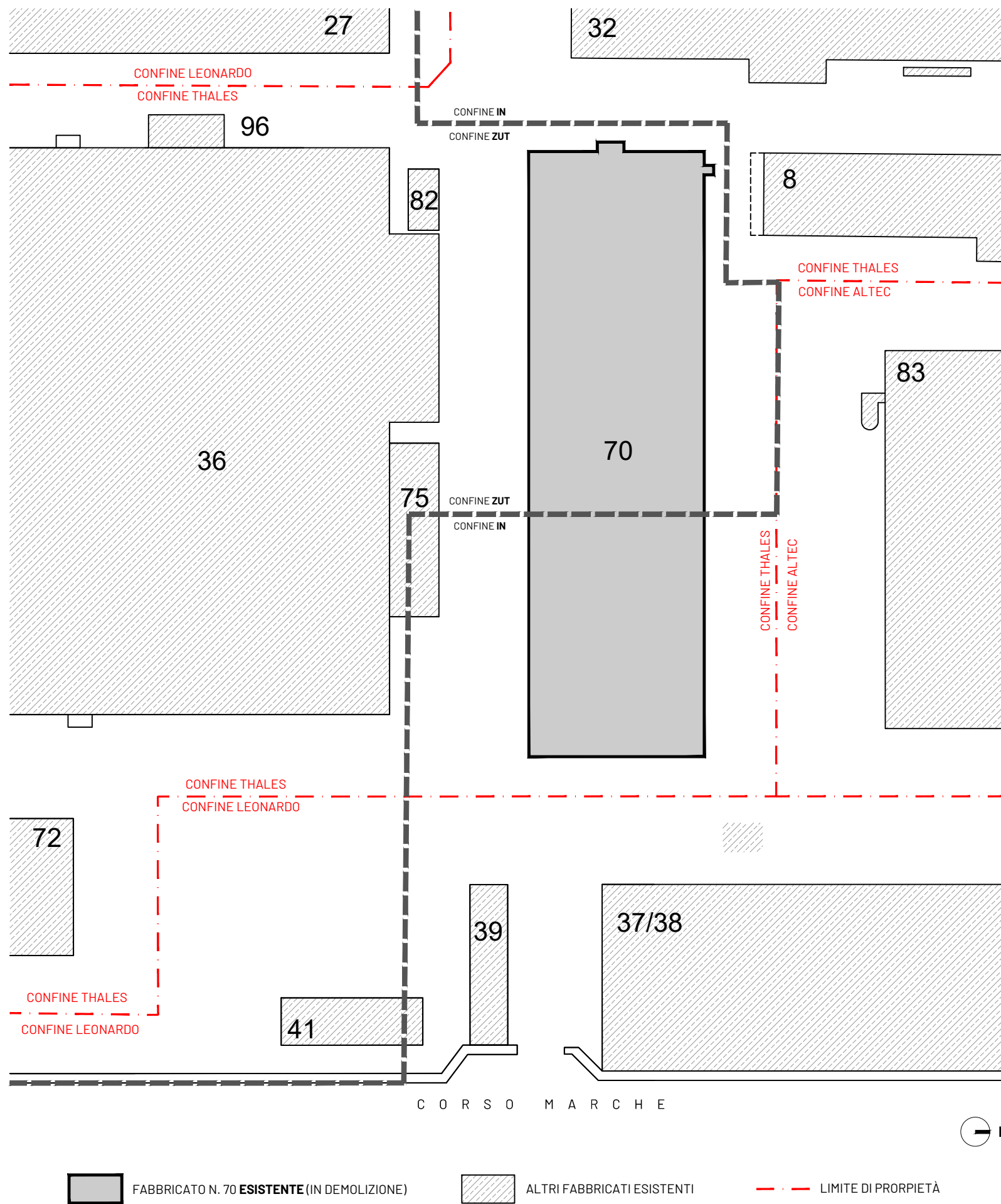
Estratto di P.R.G.C. - Allegato tecnico Tav. 7/8a - Fasce di rispetto

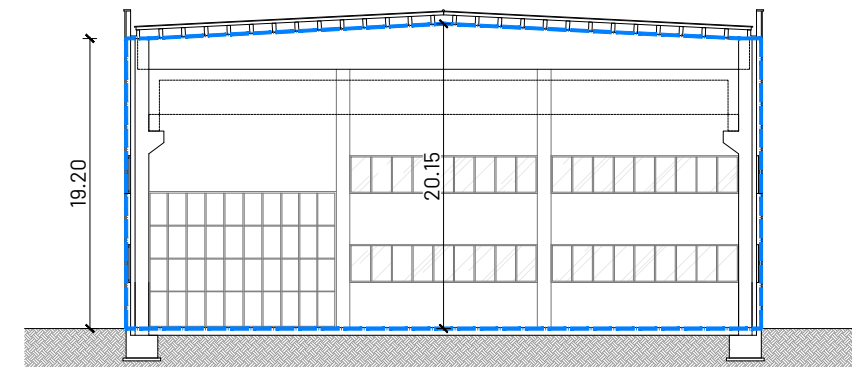
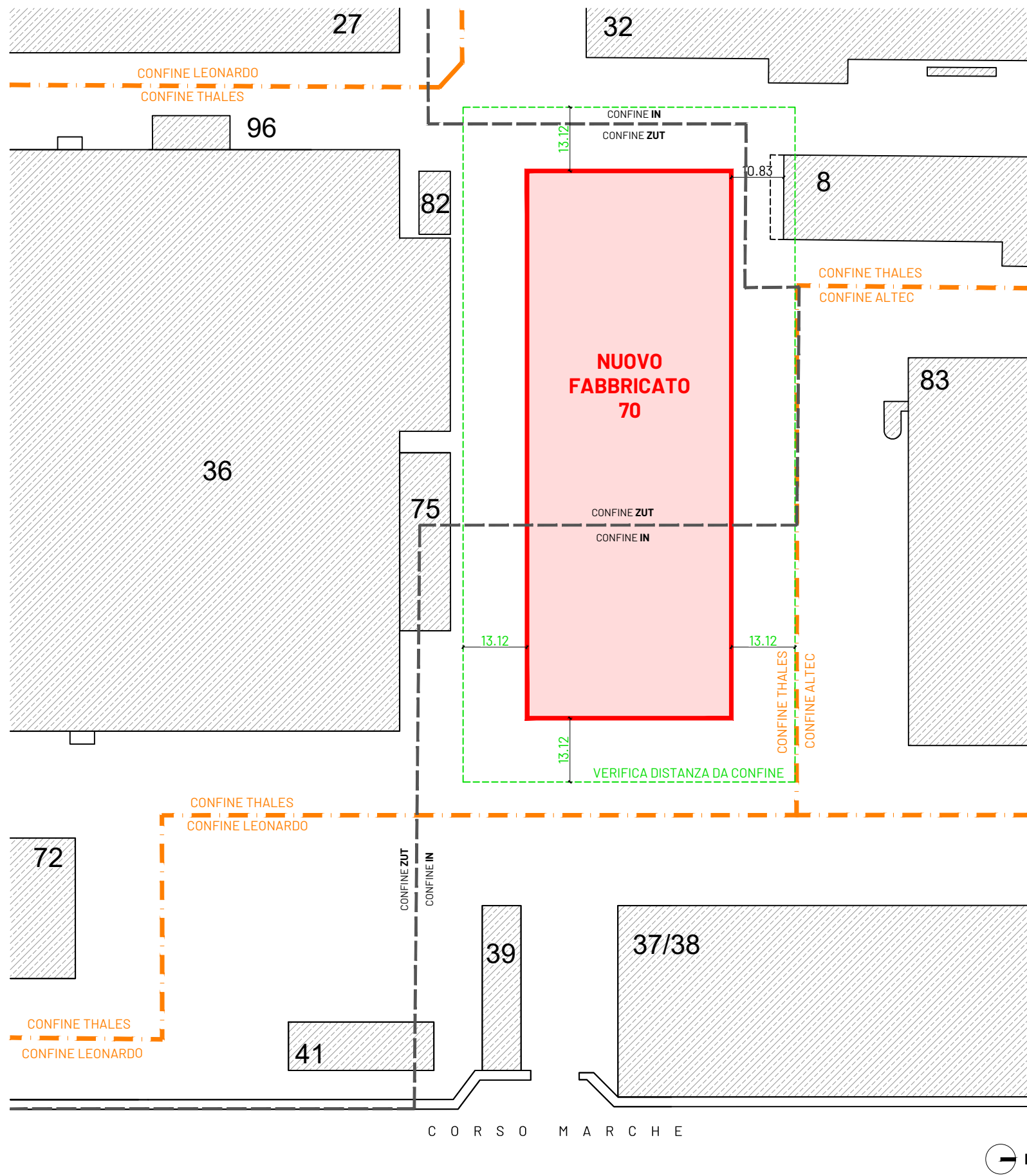


SCALA 1:2500

Estratto di Carta Tecnica







SEZIONE B-B / SCALA 1:500

VERIFICHE DISTANZE DEL NUOVO FABBRICATO 70

Altezza del Nuovo F70:
 $19,20 \text{ m} + 20,15 \text{ m} / 2 = 19,68 \text{ m}$

Ai sensi dell'art. 14 c. 5ter delle N.U.E.A.
 Distanza dai confini privati: $\geq 2/3 H$ (altezza fabbricato)
 $19,68 \text{ m} \times 2/3 = 13,12 \text{ m}$

- NUOVO FABBRICATO N. 70
- ALTRI FABBRICATI ESISTENTI
- LIMITE DI PROPRIETÀ
- VERIFICA DISTANZA DA CONFINE

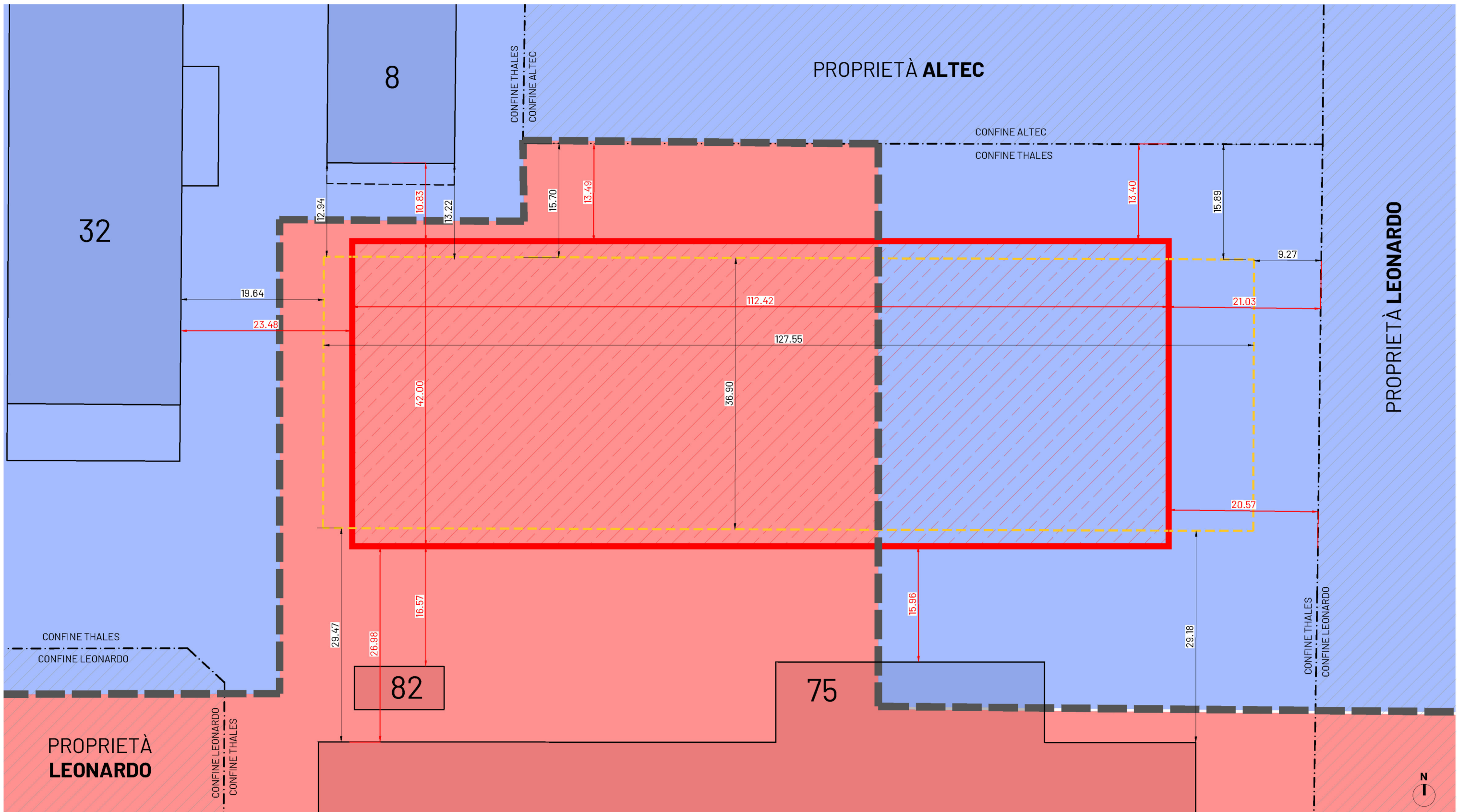
Tav
03.1

Planimetria Generale, Sezione B-B
 Verifica altezza del fabbricato e distanza da confine

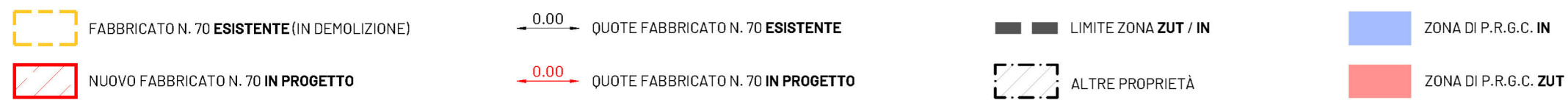
Scale
 1:1000 - 1:500

Data
 Dicembre 2025

Rif. file
 PSG\2025\THALES ALENIA SPACE



Sovrapposizione del fabbricato esistente in demolizione e del nuovo edificio in progetto



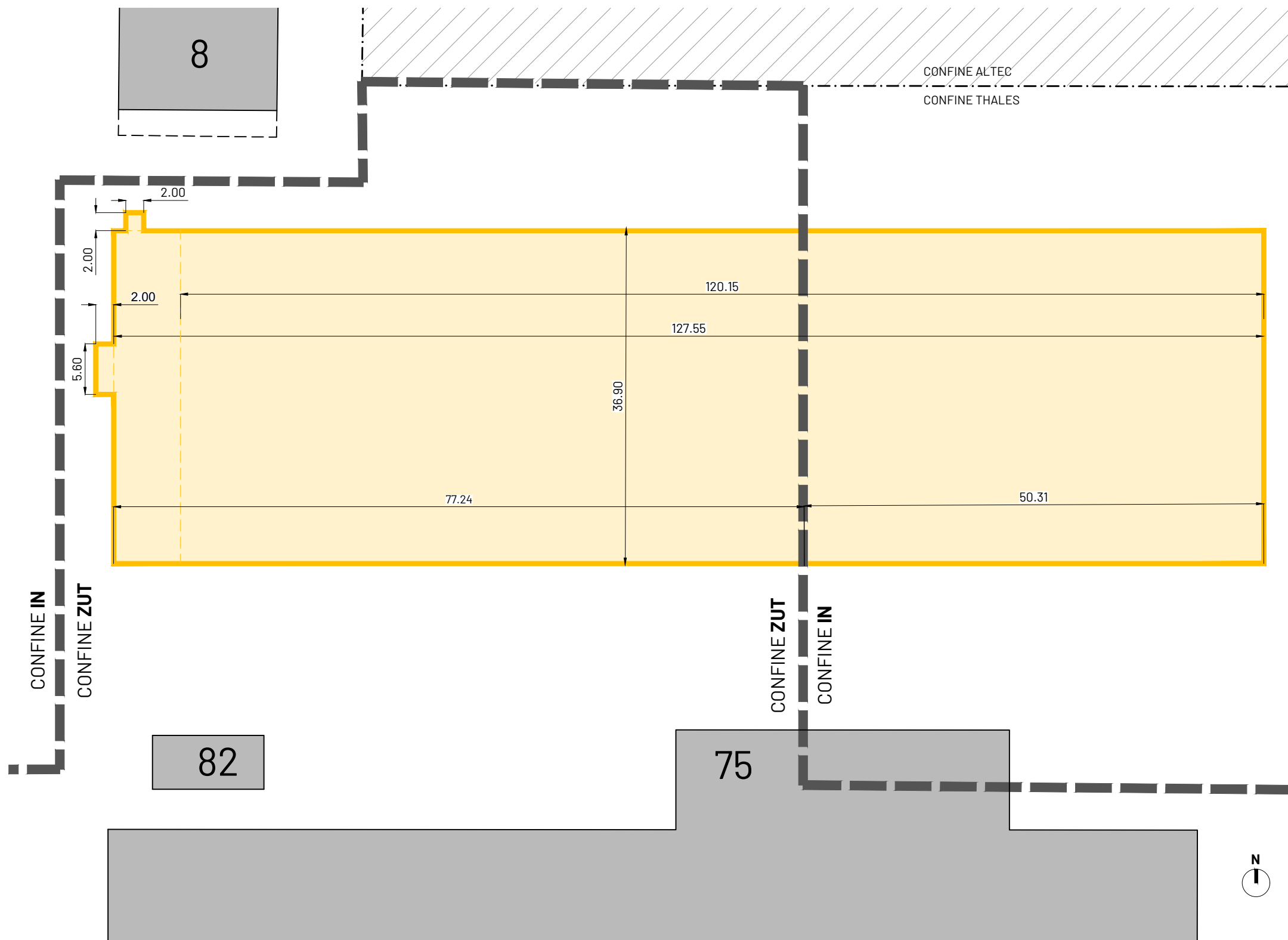
Tav
04

Sovrapposizione interventi
Planimetria Generale area di intervento - Porzioni tra Zona ZUT e IN

Scale
1:500

Data
Dicembre 2025

Rif. file
PSG\2025\THALES ALENIA SPACE



FABBRICATO N. 70 **ESISTENTE** (IN DEMOLIZIONE)

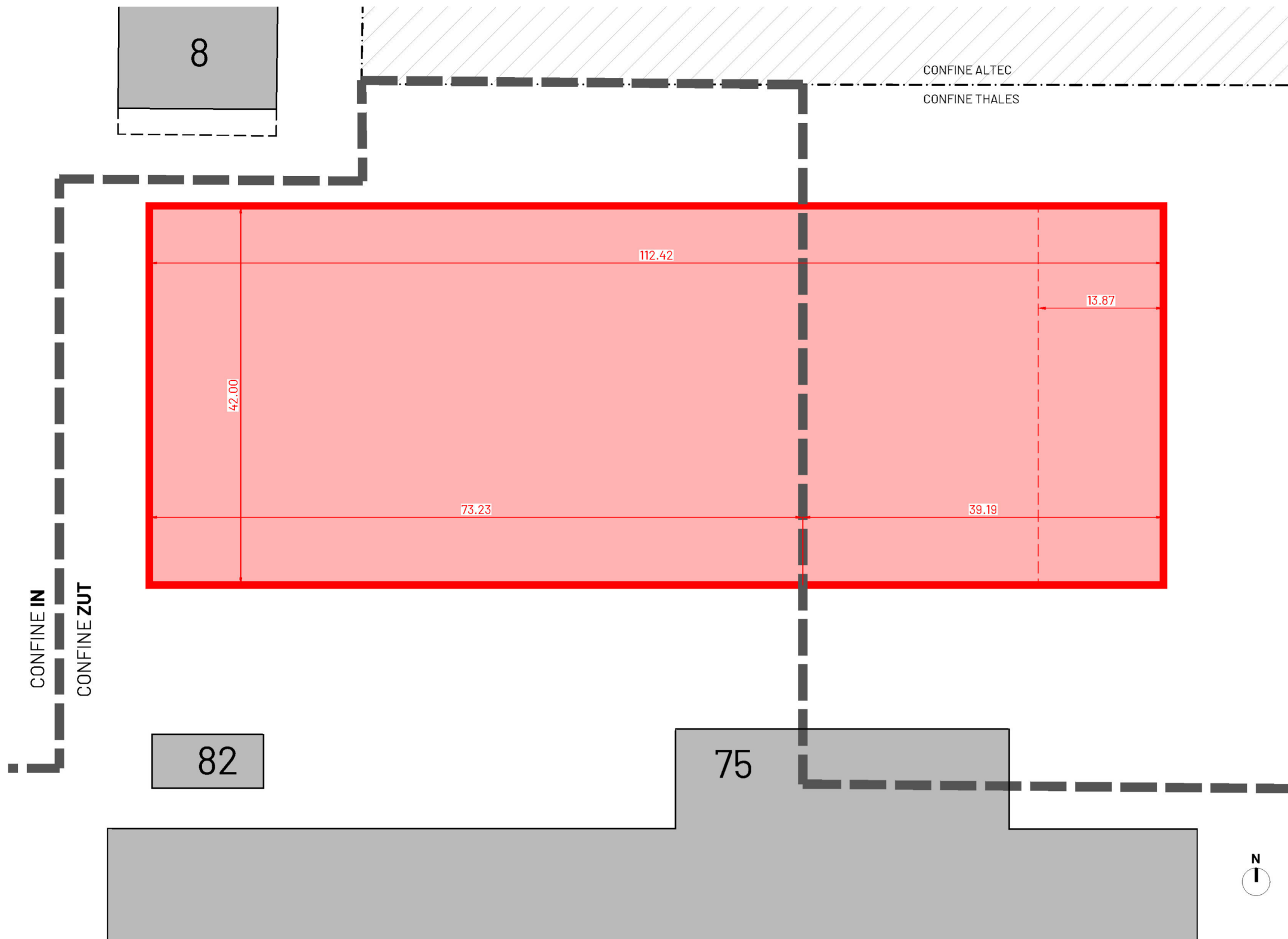
LIMITE ZONA ZUT / IN

ALTRI FABBRICATI ESISTENTI

ALTRE PROPRIETÀ

FABBRICATO N. 70 ESISTENTE						
SUP. COPERTA	36,90	X	127,55	=	4.706,60	mq
	2,00	X	2,00	=	4,00	mq
	2,00	X	5,60	=	11,20	mq
					4.721,80	mq
SLP ESISTENTE	36,90	X	120,15	=	4.433,54	mq
	palazzina uffici			=	947,57	mq
					5.381,11	mq
FABBRICATO N. 70 ESISTENTE - AREA ZUT						
SUP. COPERTA	36,90	X	77,24	=	2.850,16	mq
	2,00	X	2,00	=	4,00	mq
	2,00	X	5,60	=	11,20	mq
					2.865,36	mq
SLP ESISTENTE	36,90	X	69,84	=	2.577,10	mq
	2,00	X	2,00	=	4,00	mq
	2,00	X	5,60	=	11,20	mq
					2.865,36	mq
FABBRICATO N. 70 ESISTENTE - AREA IN						
SUP. COPERTA	36,90	X	50,31	=	1.856,44	mq
SLP ESISTENTE	36,90	X	50,31	=	1.856,44	mq
	palazzina uffici			=	947,57	mq
					2.804,01	mq

Tabella dei calcoli dimostrativi - Fabbricato n. 70 esistente in demolizione



FABBRICATO N. 70 **ESISTENTE** (IN DEMOLIZIONE)

LIMITE ZONA ZUT / IN

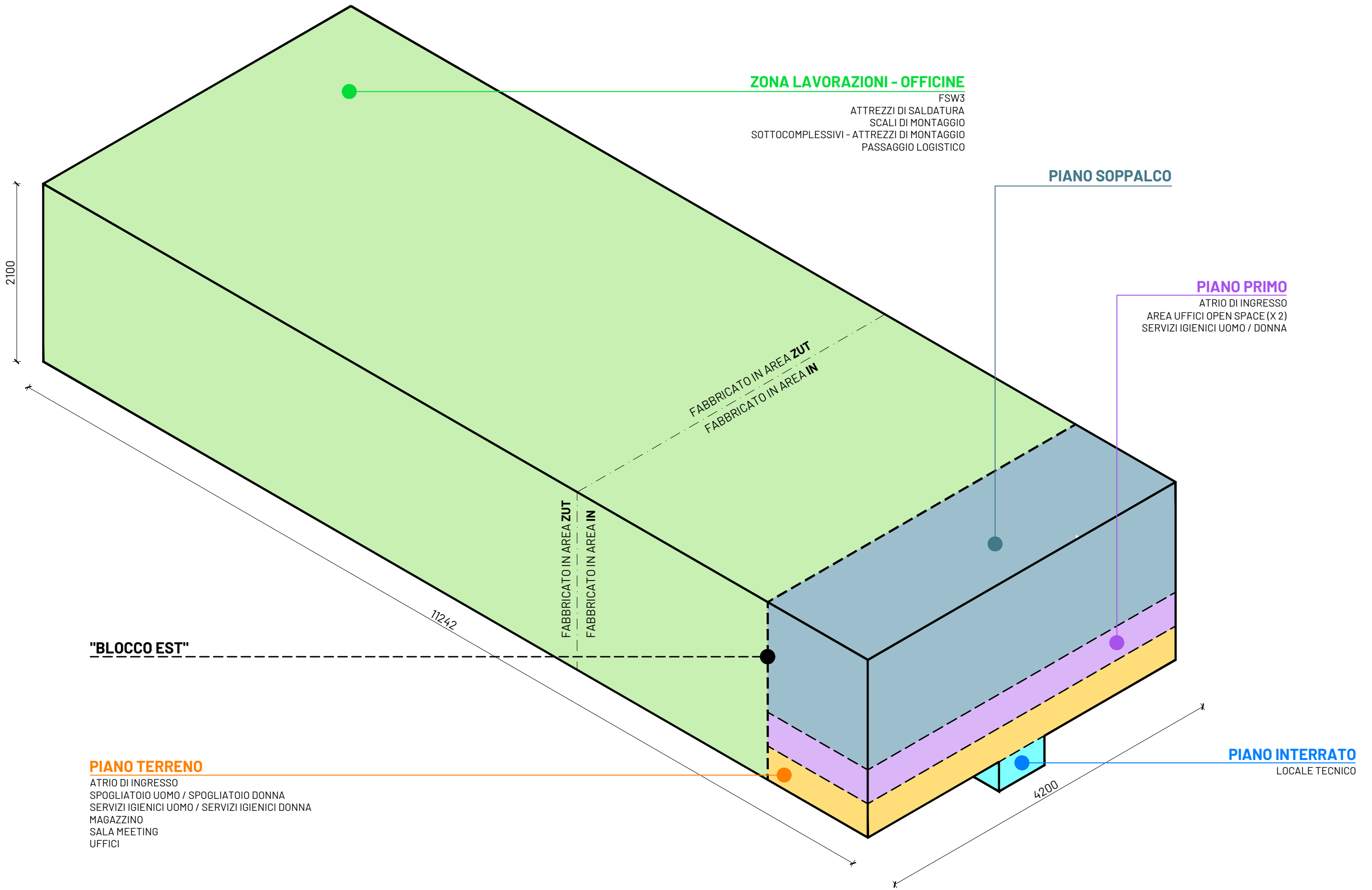
ALTRI FABBRICATI ESISTENTI

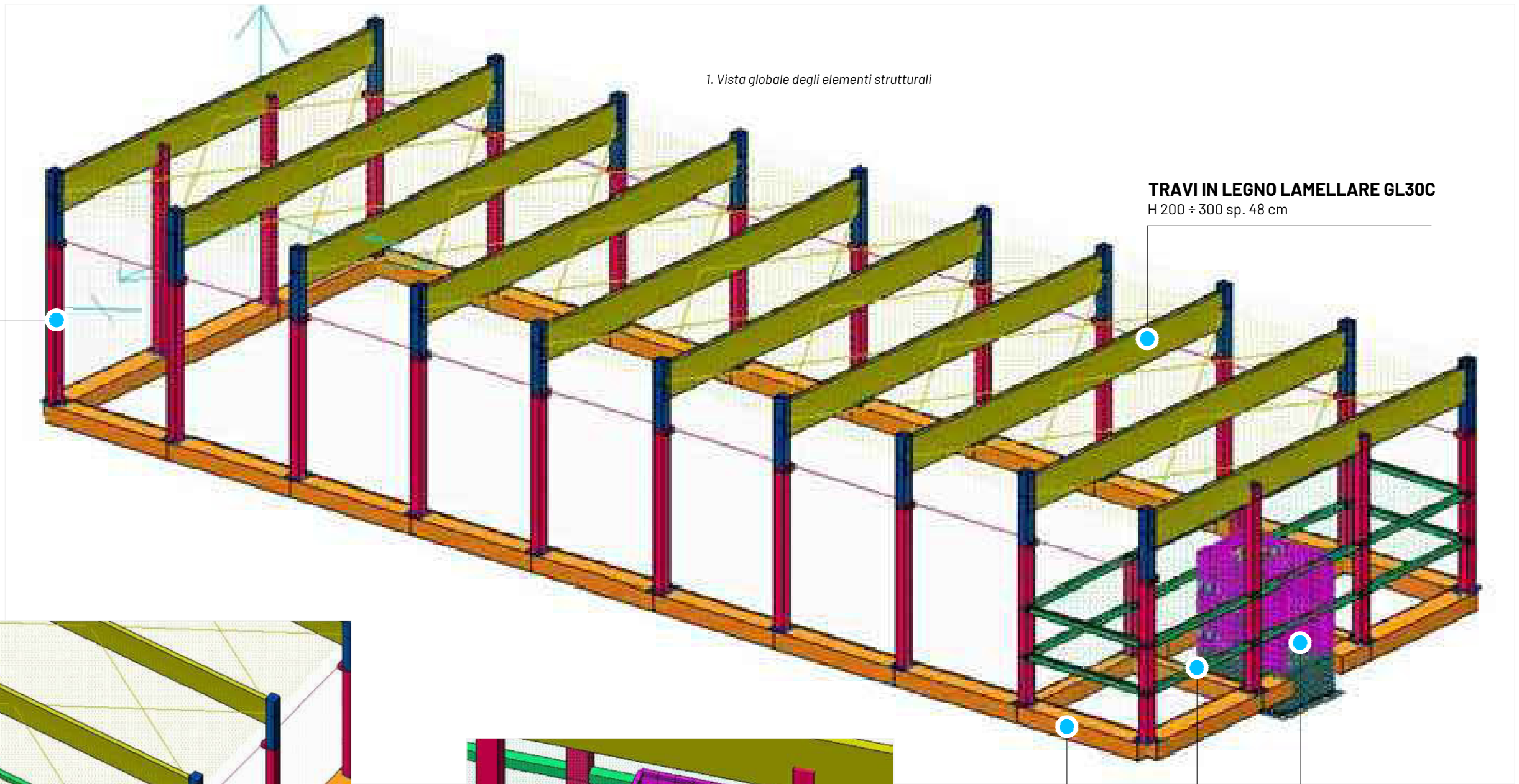
ALTRE PROPRIETÀ

NUOVO FABBRICATO N. 70 IN PROGETTO						
SUP. COPERTA	42,00	X	112,42	=	4.721,64	mq
SLP IN PROGETTO	42,00	X	112,42	=	4.721,64	mq
	42,00	X	13,87	=	582,54	mq
					5.304,18	mq
NUOVO FABBRICATO N. 70 IN PROGETTO - AREA ZUT						
SUP. COPERTA	42,00	X	73,23	=	3.075,66	mq
SLP IN PROGETTO	42,00	X	73,23	=	3.075,66	mq
NUOVO FABBRICATO N. 70 IN PROGETTO - AREA IN						
SUP. COPERTA	42,00	X	39,19	=	1.645,98	mq
SLP IN PROGETTO	42,00	X	39,19	=	1.645,98	mq
	42,00	X	13,87	=	582,54	mq
					2.228,52	mq

Tabella dei calcoli dimostrativi - Nuovo Fabbricato n. 70 in progetto

FABBRICATO 70 IN PROGETTO			FABBRICATO 70 ESISTENTE			confronto	commento su confronto				
SUPERFICIE COPERTA	4721,64	mq	SUPERFICIE COPERTA	4706,60	mq	-0,15	mq	superficie minore dell'esistente			
				4,00	mq						
				11,20	mq						
				4721,80	mq						
SLP IN PROGETTO	4721,64	mq	SLP ESISTENTE	4433,54	mq	-76,92	mq	SLP in progetto minore della sul esistente			
	582,54	mq		947,57	mq						
	5304,18	mq		5381,11	mq						
FABBRICATO 70 IN PROGETTO IN AREA ZU			FABBRICATO 70 ESISTENTE IN AREA ZUT								
SUPERFICIE COPERTA	3075,66	mq	SUPERFICIE COPERTA	2850,156	mq	210,30	mq	SC ZUT in progetto maggiore SC ZUT esistente			
				4,00	mq			verifica del 10% in ampliamento			
				11,20	mq		SLP	2865,36	10%	286,54	mq
				2865,36	mq			286,54	maggiore	210,30	
SLP IN PROGETTO	3075,66	mq	SLP ESISTENTE	2850,156	mq	210,30	mq	SLP ZUT maggiore sul ZUT esistente			
				4,00	mq						
				11,20	mq						
				2865,36	mq						
FABBRICATO 70 IN PROGETTO IN AREA IN			FABBRICATO 70 ESISTENTE IN AREA IN								
SUPERFICIE COPERTA	1645,98	mq	SUPERFICIE COPERTA	1856,439	mq	-210,46	mq	SC IN esistente maggiore SC IN progetto			
SLP IN PROGETTO	1645,98	mq	SLP ESISTENTE	1856,44	mq	-575,49	mq	SLP IN esistente maggiore SUL IN progetto			
	582,54	mq		947,57	mq						
	2228,52	mq		2804,01	mq						



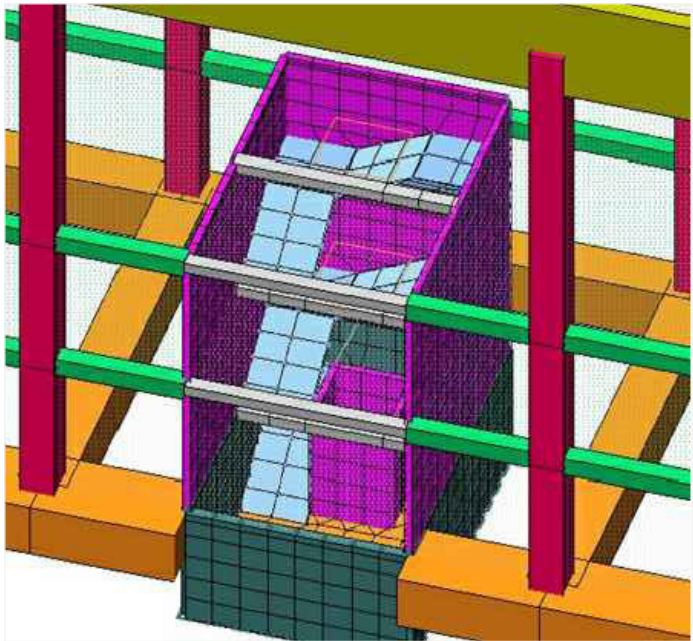
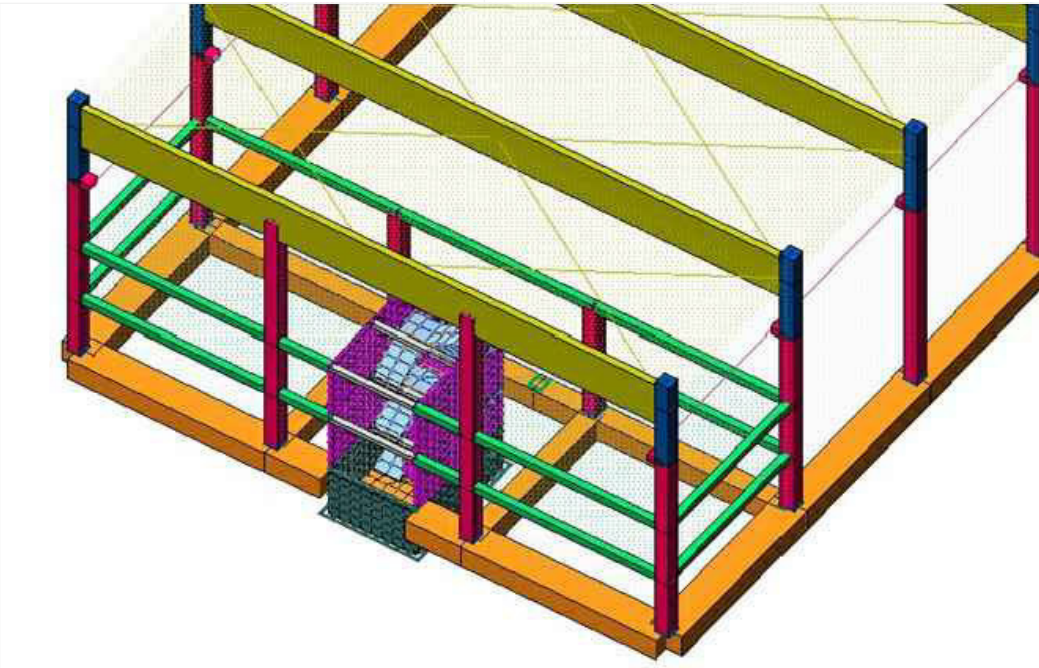


1. Vista globale degli elementi strutturali

PILASTRI IN C.A.
90 X 90 cm

TRAVI IN LEGNO LAMELLARE GL30C
H 200 ÷ 300 sp. 48 cm

2. Particolare "Blocco Est"

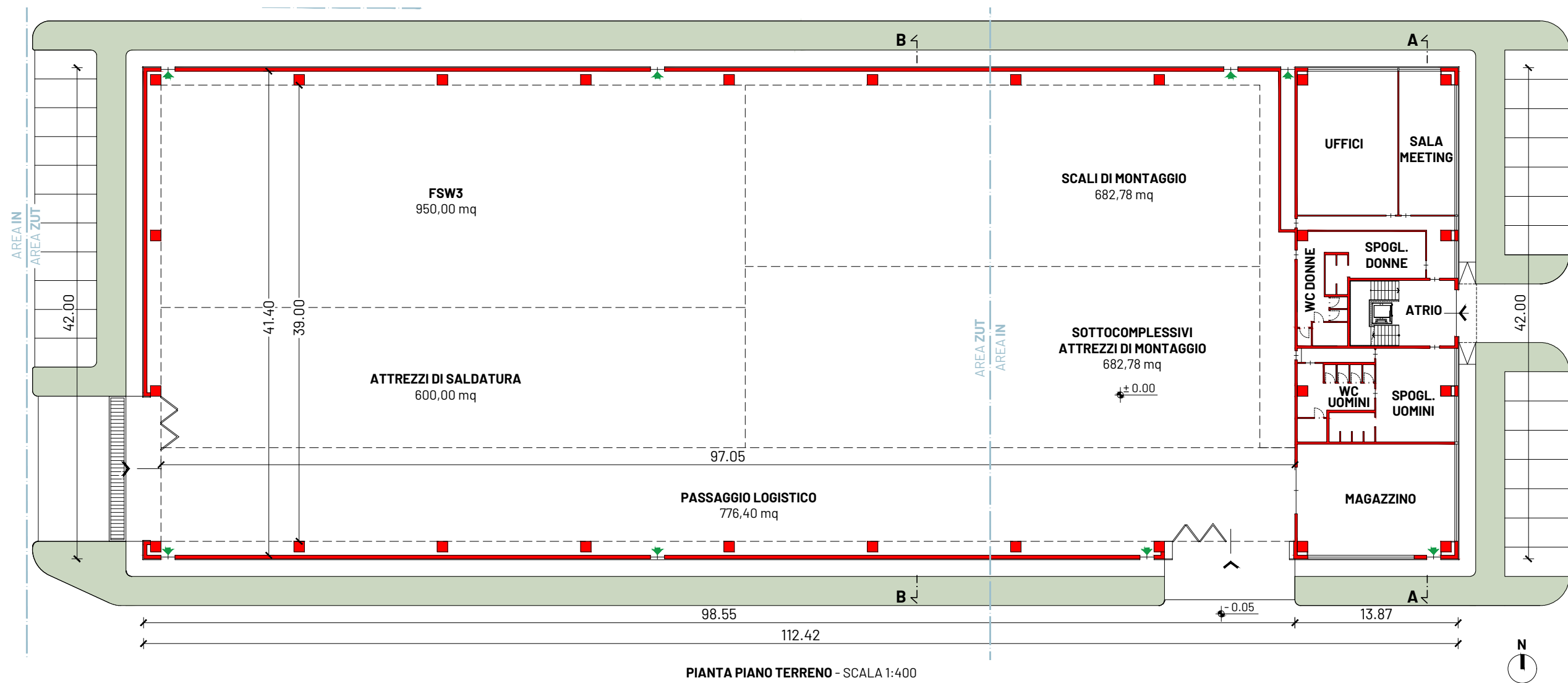


3. Particolare "Vano Scala e Ascensore"

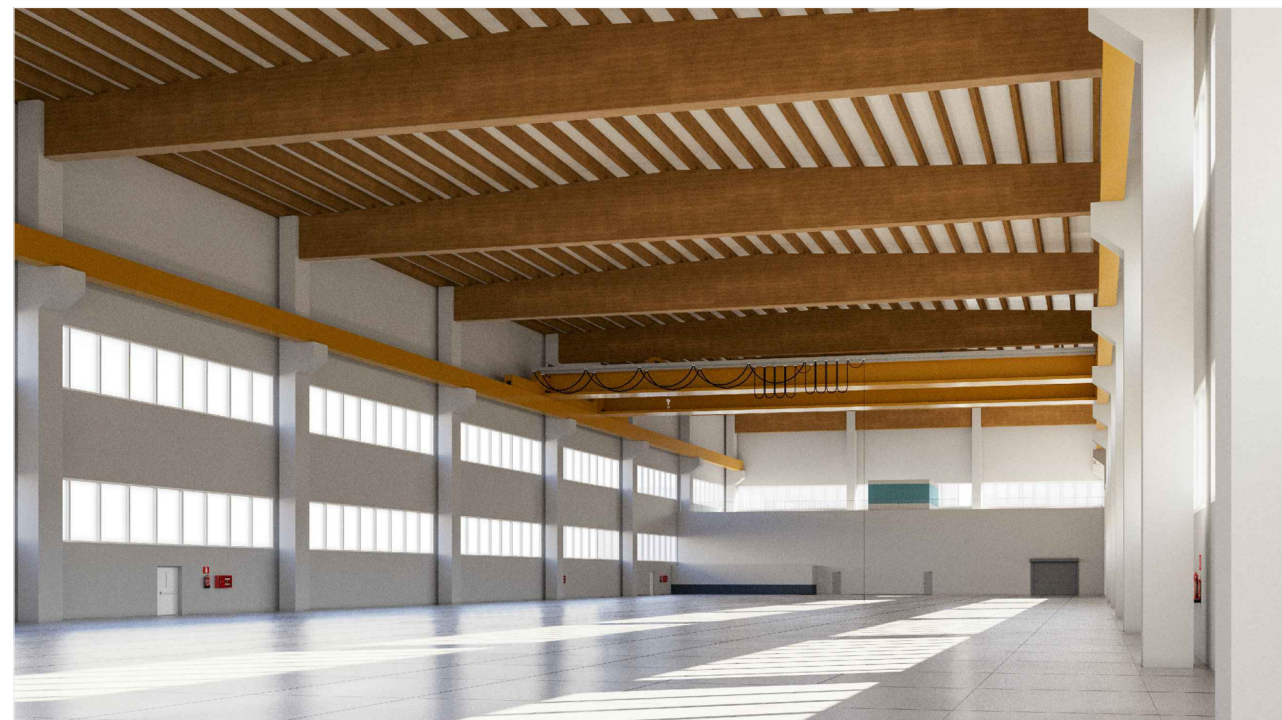
VANO SCALA/ASCENSORE

TRAVI SOLAI
50 X 50 cm

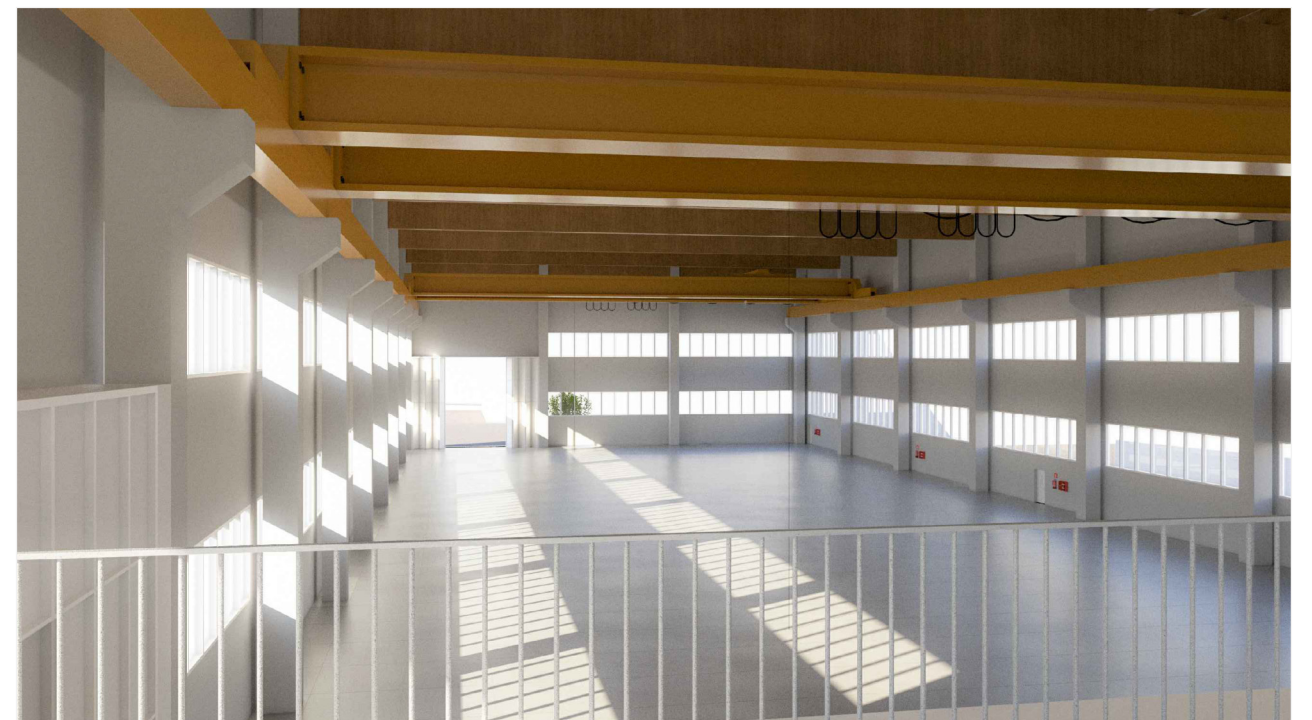
TRAVI DI FONDAZIONE



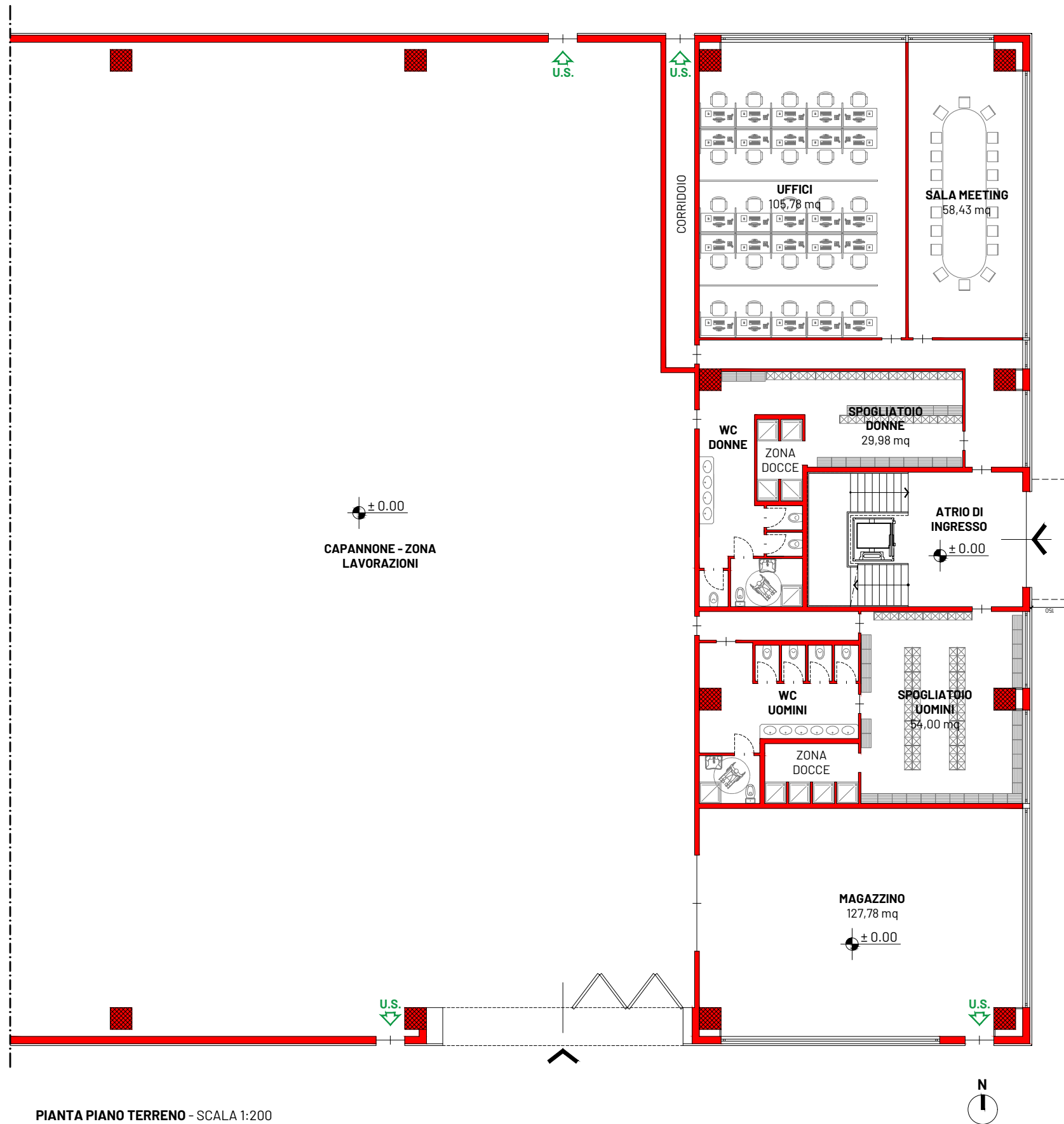
PIANTA PIANO TERRENO - SCALA 1:400
Nuovo Fabbricato n. 70 in progetto



Render vista interna dell'area lavorazioni - Dal portone Ovest



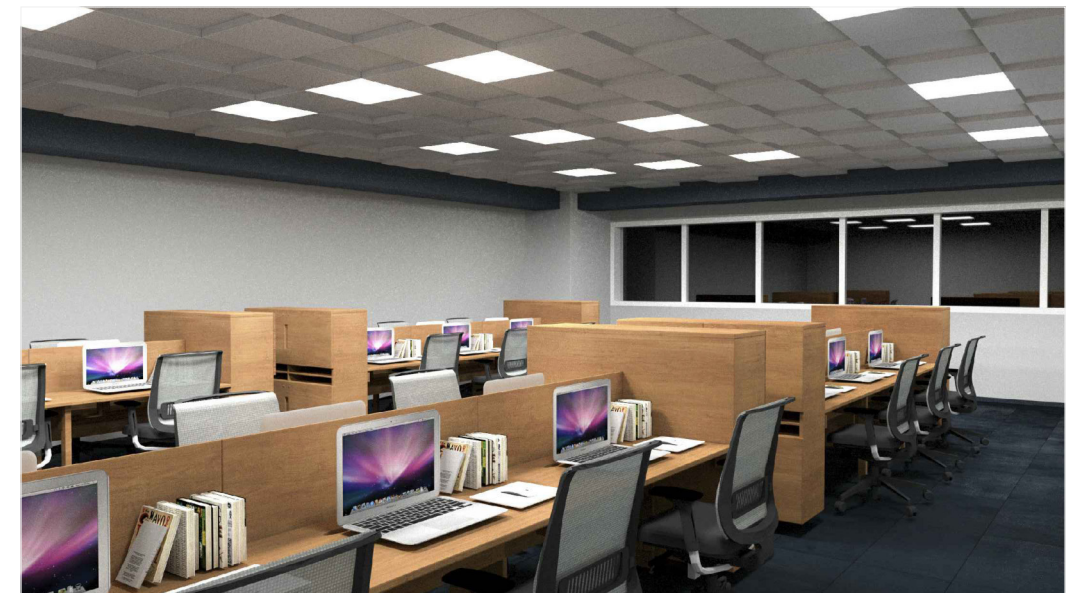
Render vista interna dell'area lavorazioni - Da soppalco



PIANTA PIANO TERRENO - SCALA 1:200
Nuovo Fabbricato n. 70 in progetto - Blocco Est



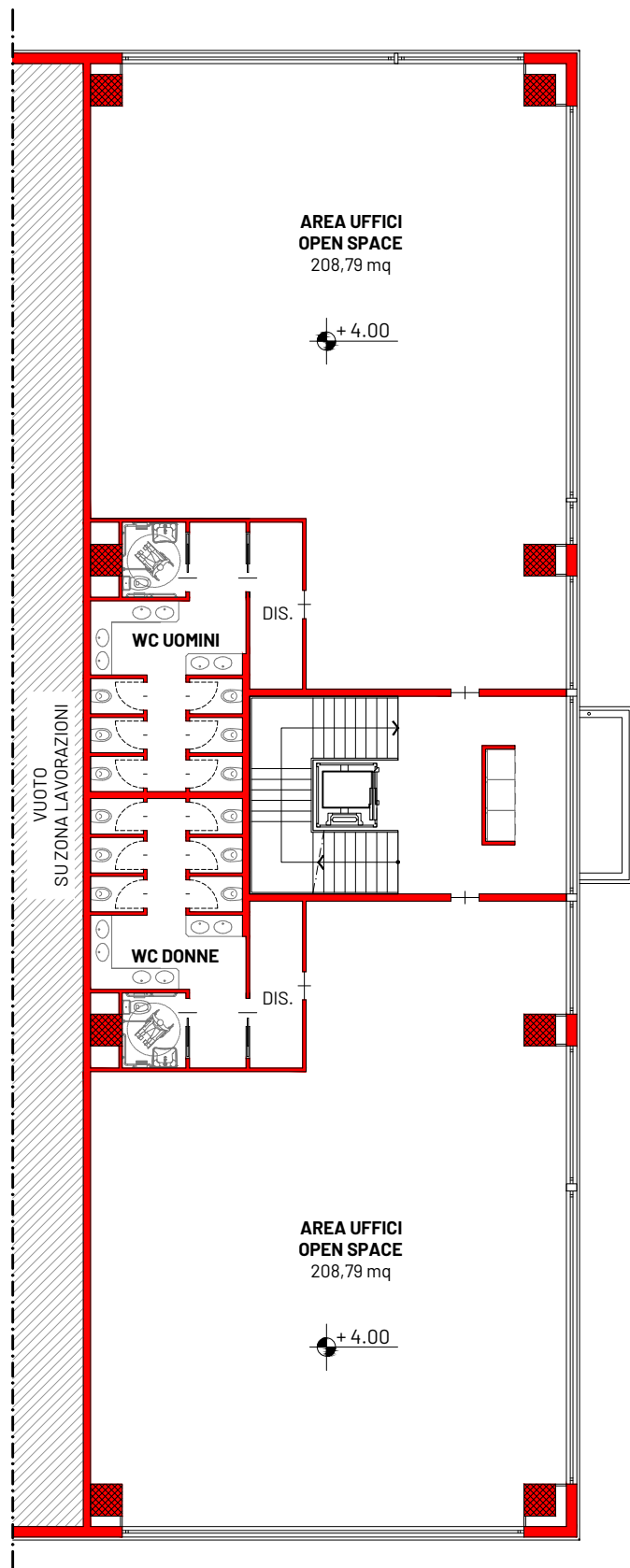
Vista interna - Atrio di ingresso



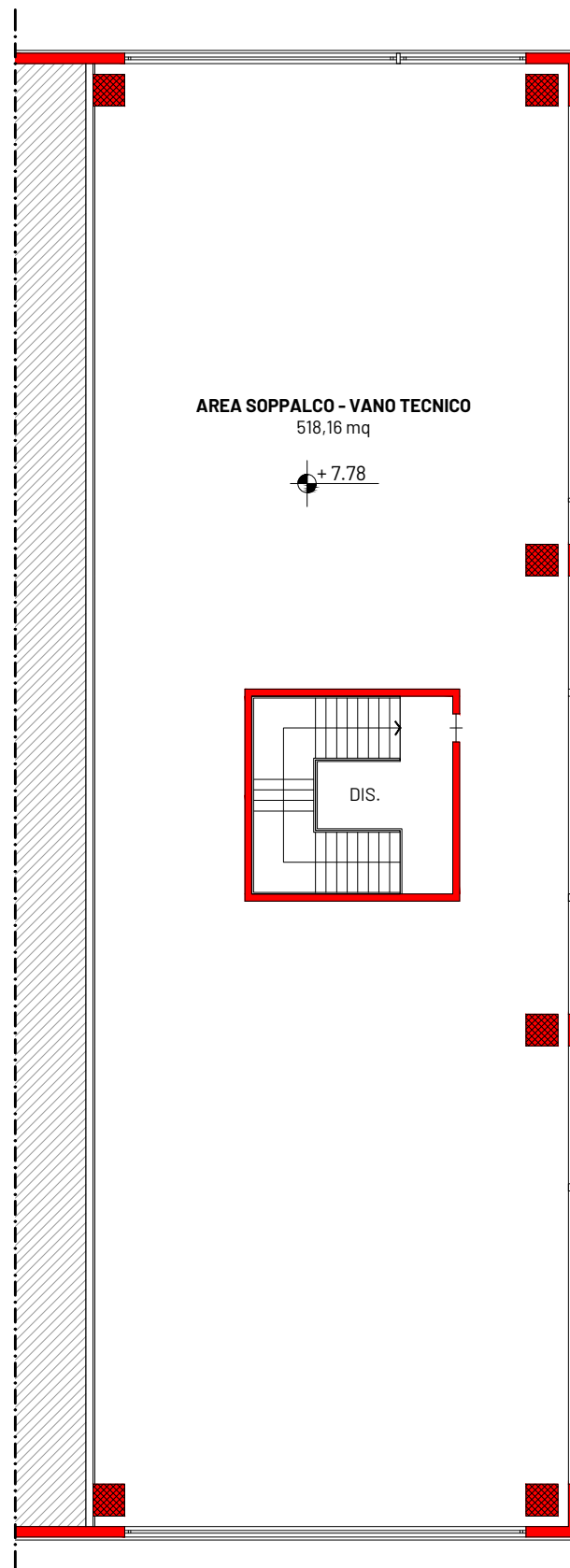
Vista interna - Uffici



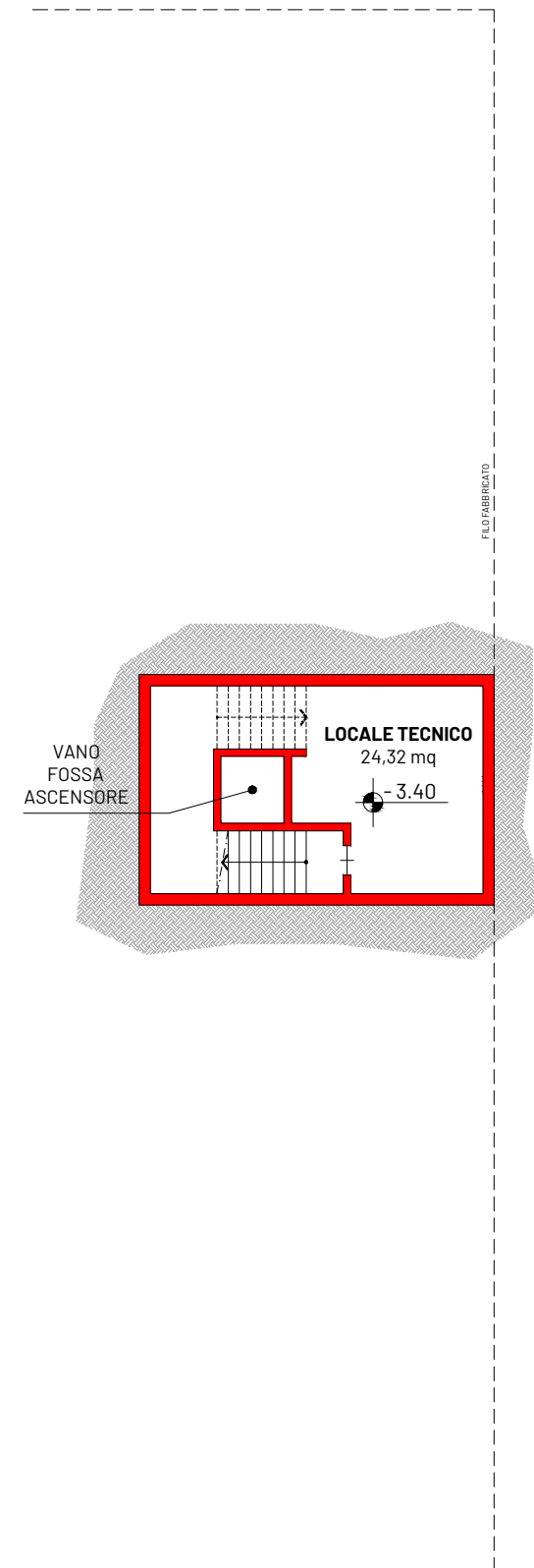
Vista interna - Sala Meeting



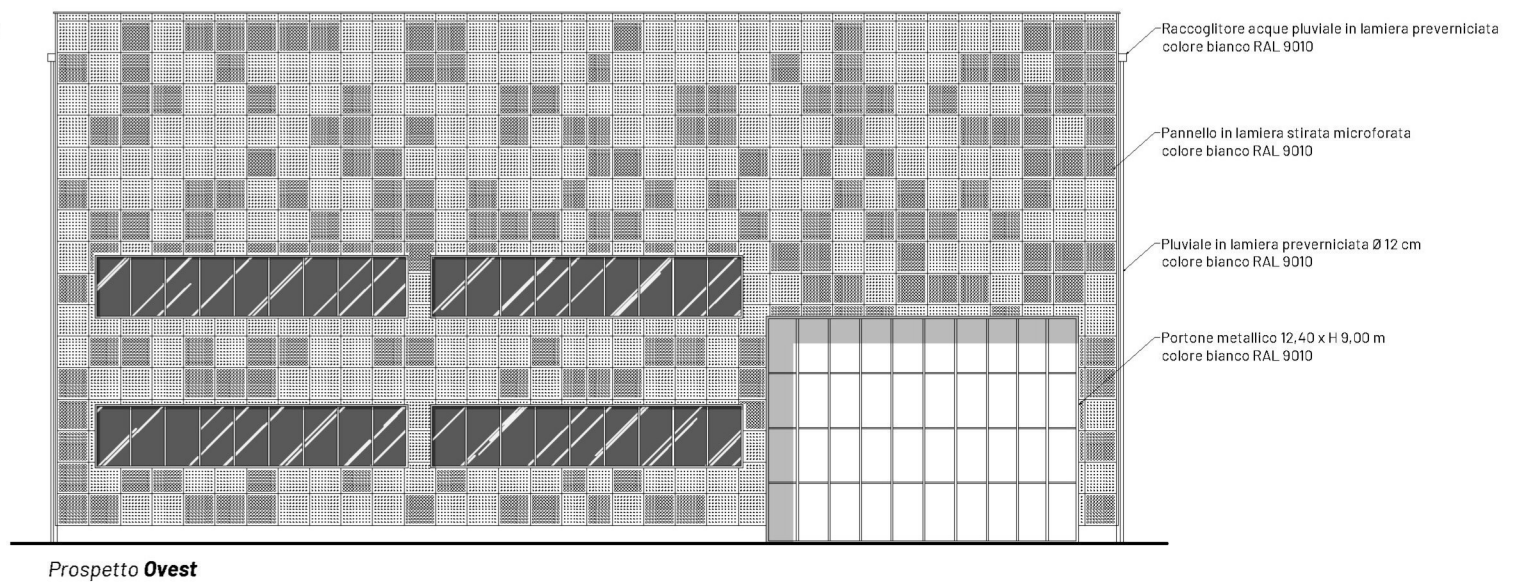
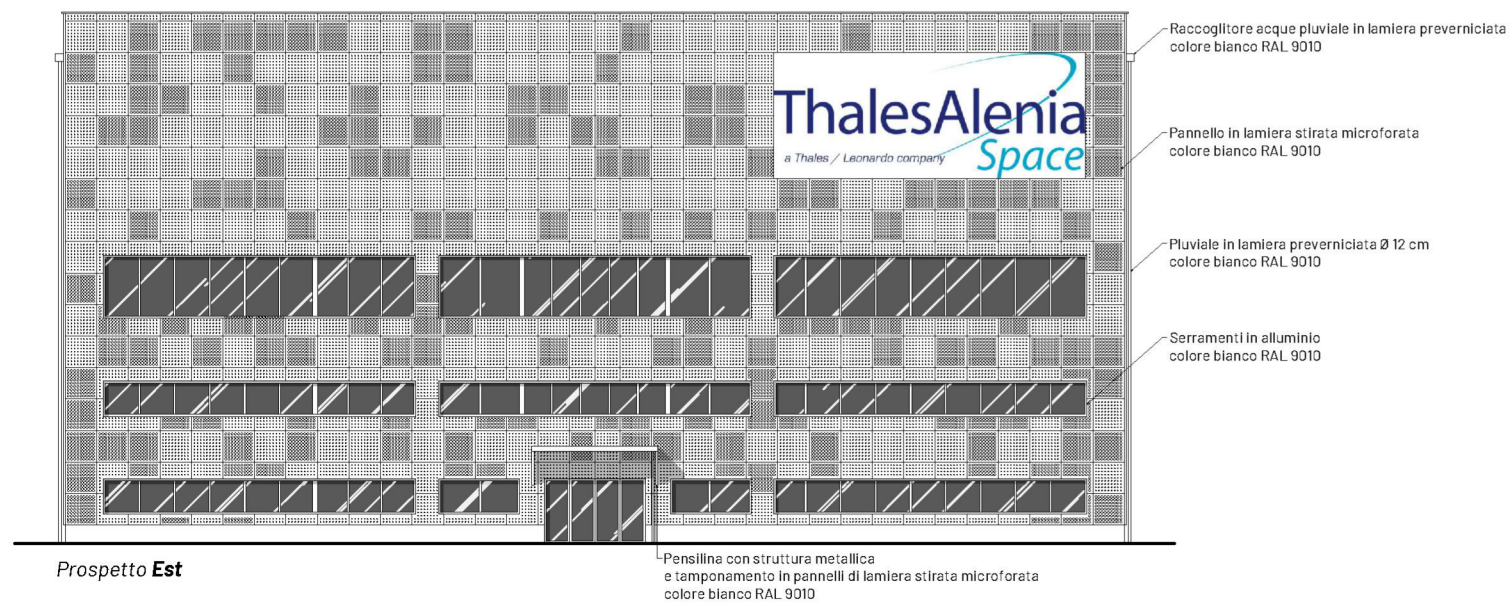
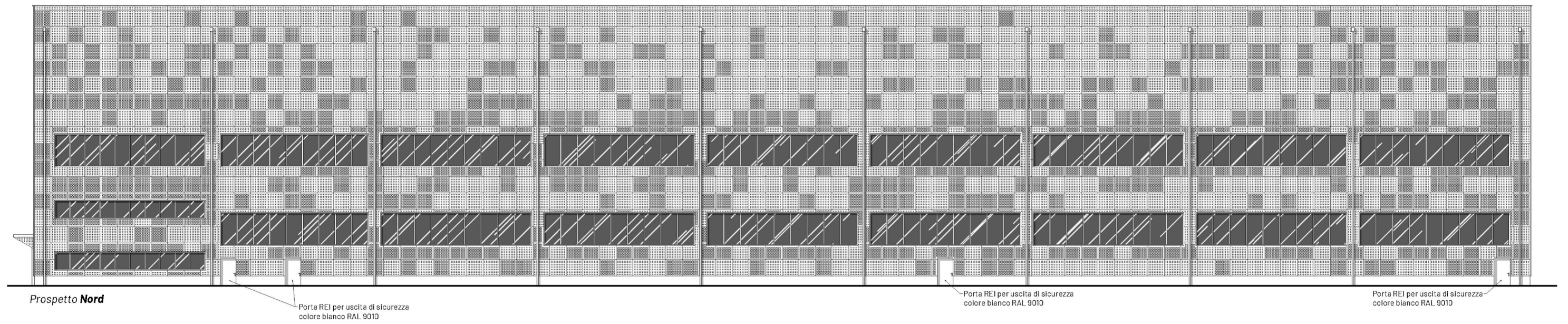
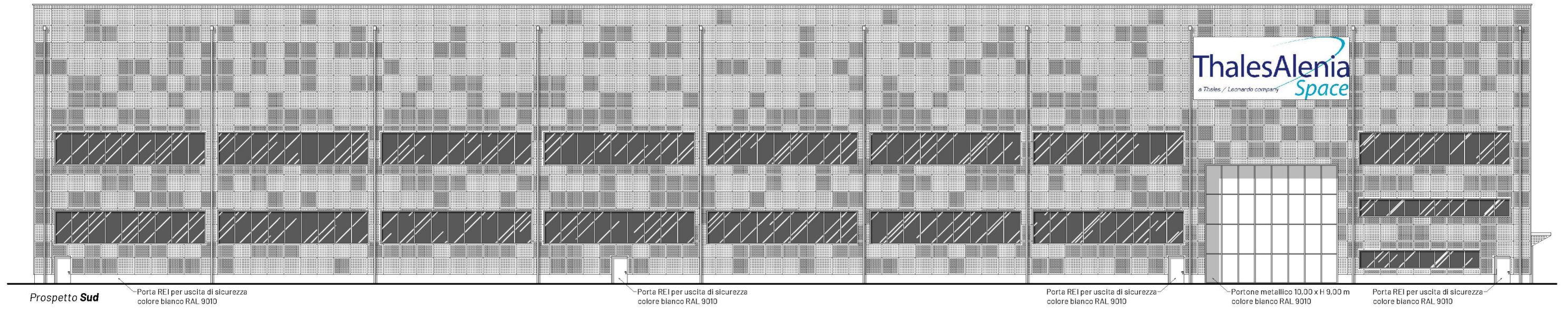
PIANTA PIANO PRIMO - SCALA 1:200
Nuovo Fabbricato n. 70 in progetto - Blocco Est

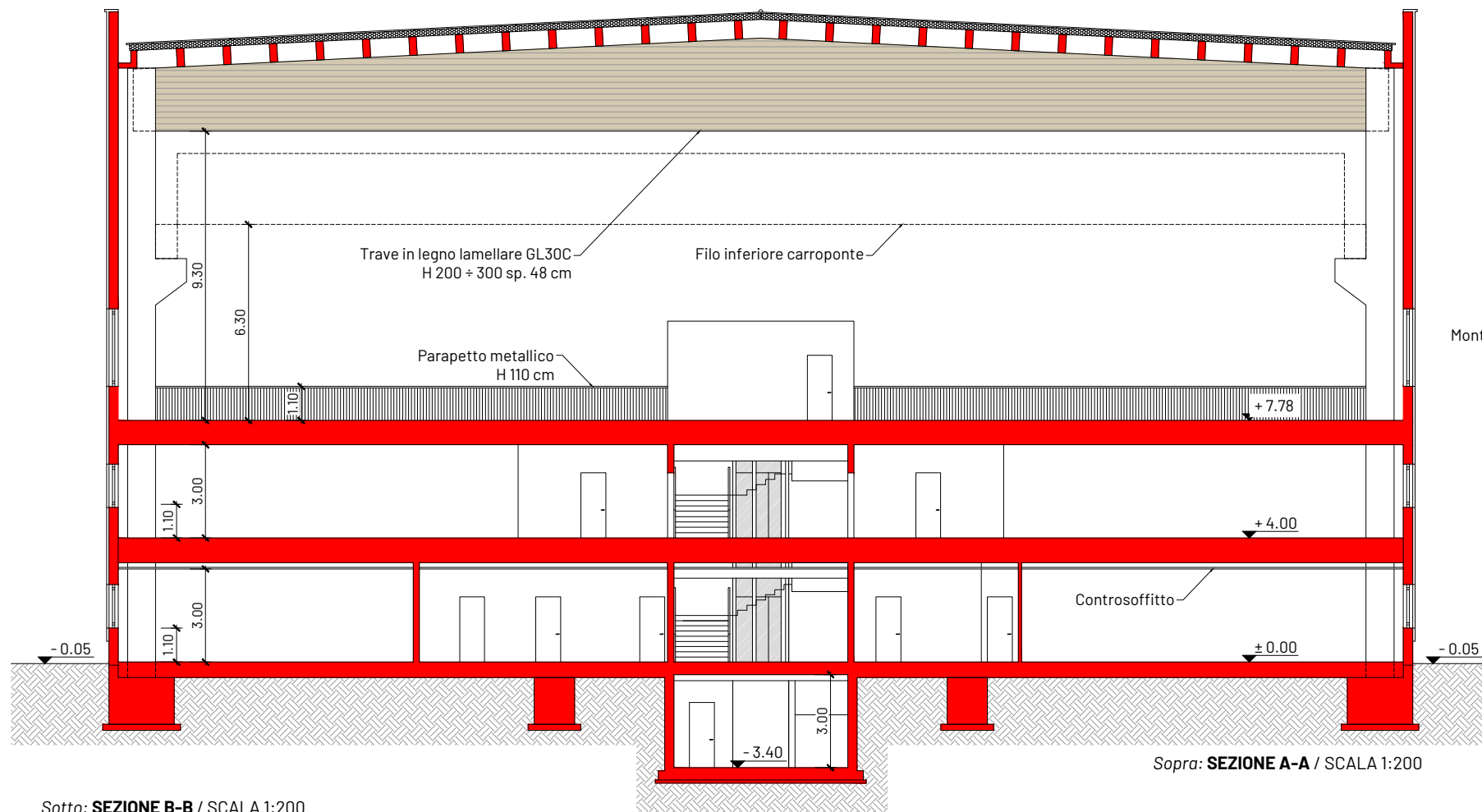


PIANTA PIANO SOPPALCO - SCALA 1:200
Nuovo Fabbricato n. 70 in progetto - Blocco Est

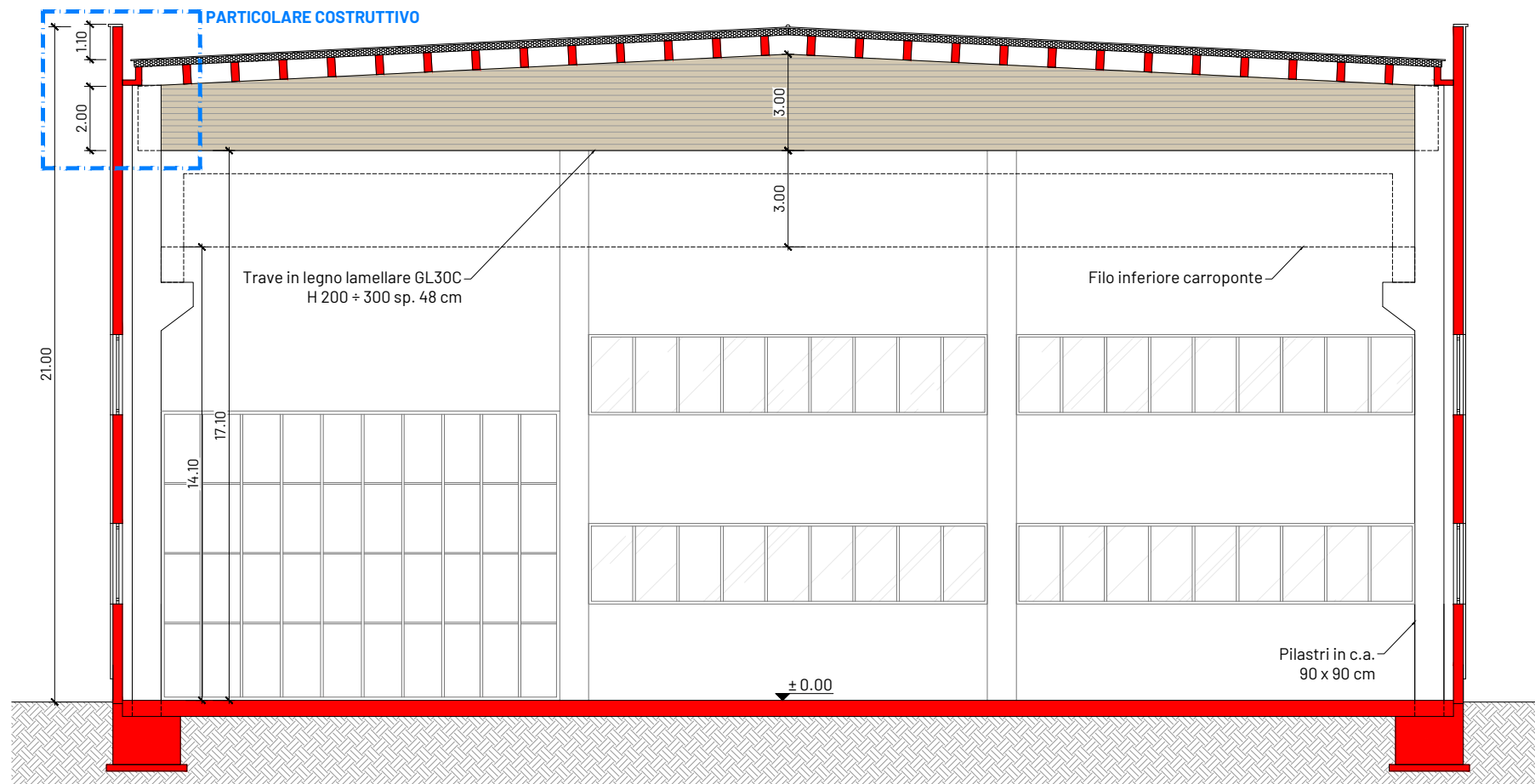


PIANTA PIANO INTERRATO - SCALA 1:200
Nuovo Fabbricato n. 70 in progetto - Blocco Est



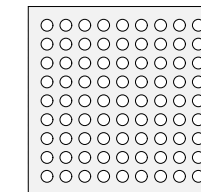
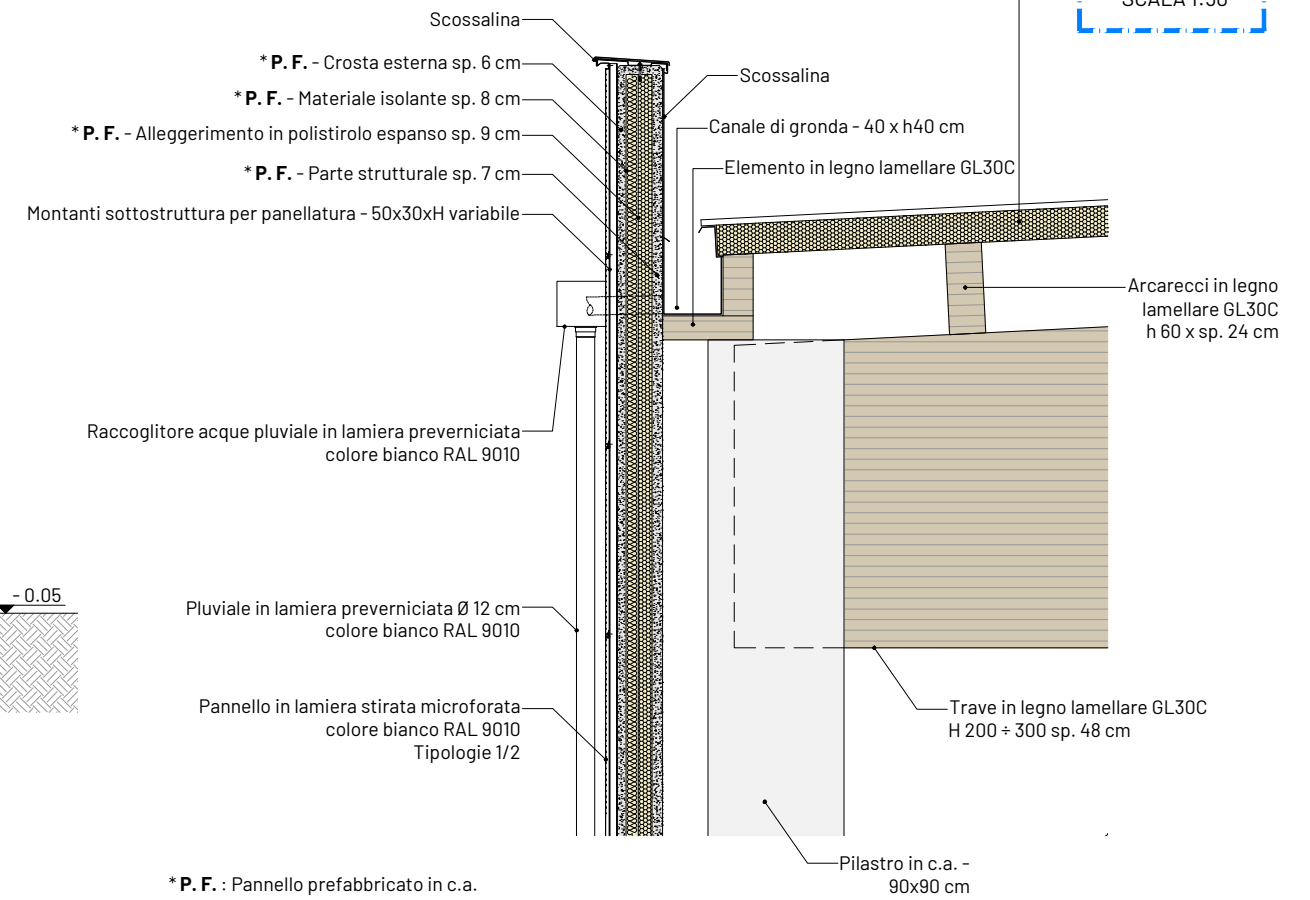


Sotto: **SEZIONE B-B** / SCALA 1:200

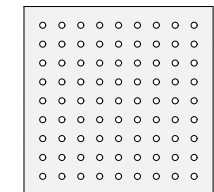


Pannelli ISOLPACK ECOLINE ROOF modello **LITHOS 5** costituiti da due supporti metallici.
 Profilo esterno con altezza greca 40mm - interasse greche 250 mm
 Profilo interno microgrecato, coibente formato da fibre minerali ad alta densità sp. 20 mm
 Classe di reazione al fuoco A2-s1,d0 e resistenza al fuoco REI 120
 U = 0,20 W/m2K

**PARTICOLARE
COSTRUTTIVO**
SCALA 1:50



TIPOLOGIA PANNELLO 2 - 125 x 125 cm
FORI Ø 8 cm



TIPOLOGIA PANNELLO 1 - 125 x 125 cm
FORI Ø 4 cm



Dettaglio tipologia sistema di copertura con lamiera microforata e pannello di coibentazione

