

proprietà/proponenti: Autovip Srl Nissauto Spa	
progetto architettonico: Arch. Ubaldo Bossolono Via Cernala 1 10121 Torino Arch. Raffaello Nutini Piazza Cimeia 1 10131 Torino	
tavola n° 13	CITTA' DI TORINO
	Compendio Immobiliare Ex Terna - Via Botticelli 95/angolo Via Basse di Stura Area Normativa - Servizi Pubblici Progetto di Ampliamento di Edificio per Uffici Esistente da destinare ad Attività Produttiva in Deroga al PRG ai sensi dell'Art. 5 Lg. 106/2011
	12 Novembre 2025
Scala 1:100	Documentazione fotografica



punti di presa

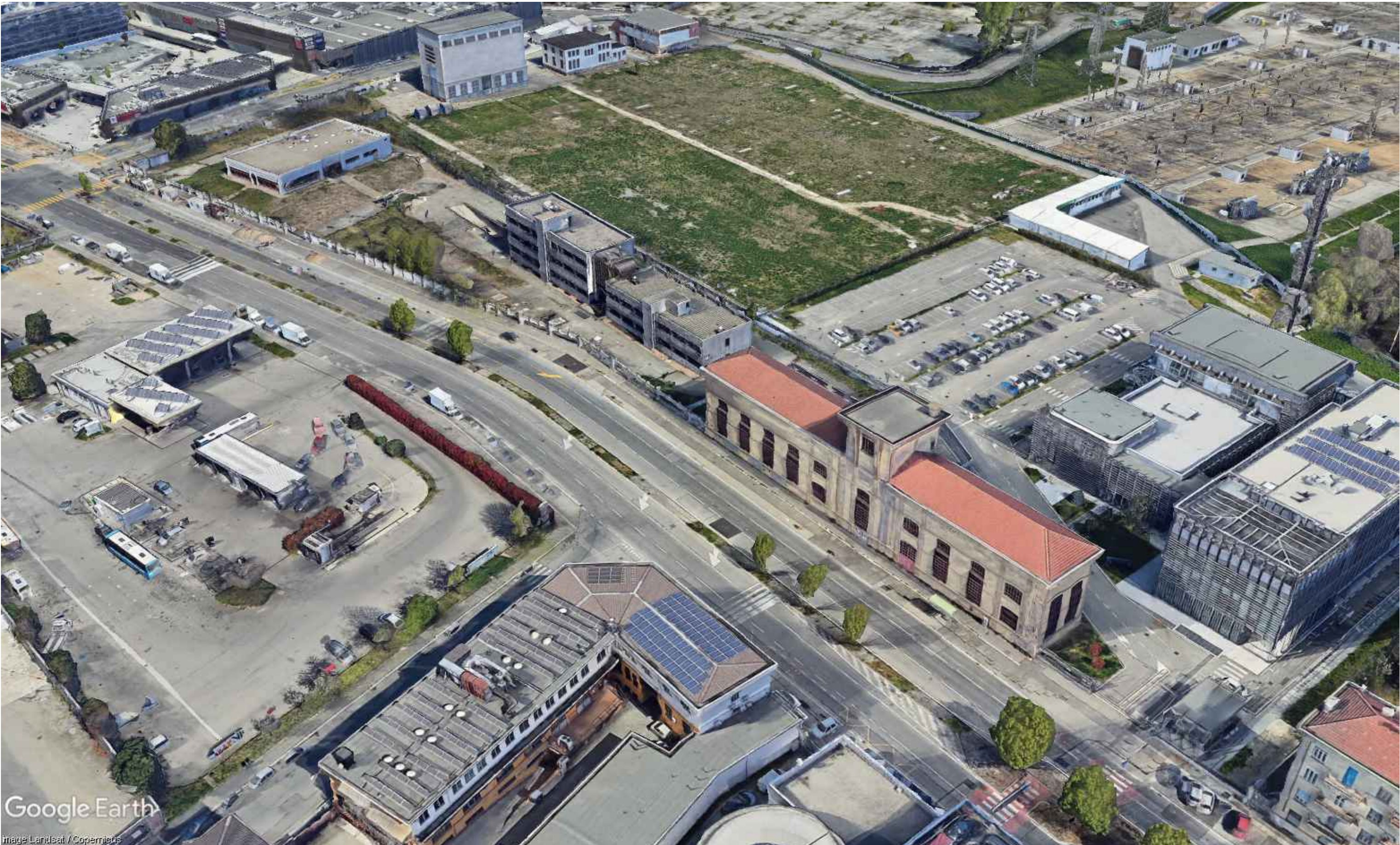


FOTO 3 - BIRD EYE



FOTO 1



FOTO 2



FOTO 4 - BIRD EYE

FOTO 5 - EDIFICIO C