

Planimetria generale  
 Scala 1:500



**ALBERI ESISTENTI (AE)**  
 stato di fatto attestato al 15/09/2025, medesimo di quello attestato al 06/11/2023. Numerazioni piante analoghe a quanto apposto dal comune di Torino – Ufficio Verde Pubblico, per la precedente analisi, del 26/02/2019

N. pianta	SPECIE	DIAMETRO cm	ALTEZZA m	SESTO D'IMPIANTO	STATICA	VITALITA'	CARATTERISTICHE PIANTA
2	<i>Acer pseudoplatanus</i>	61	18	Isolate	Sufficiente	Buona	Radici strozzate ed affioranti. Fusto inclinato e lesionato. Chioma sbilanciata con rami secchi
3	<i>Acer pseudoplatanus</i>	56	20	Isolate	Sufficiente	Buona	Sono presenti in chioma della cavità e rami secchi
11	<i>Picea abies</i>	38	16	Isolate	Sufficiente	Scarsa	Colletto interrato. Fusto inclinato e filato
13	<i>Picea abies</i>	37	18	Isolate	Insufficiente	Scarsa	Colletto interrato. Fusto inclinato e filato. Chioma sbilanciata lato N/E
14	<i>Prunus avium</i>	66	13	Isolate	Sufficiente	Sufficiente	Radici affioranti e fusto inclinato.
15	<i>Tilia hybrida</i>	79	23	Isolate	Sufficiente	Sufficiente	Colletto scoperto a valle. Chioma con branche capitozzate e presenza di carie
16	<i>Tilia hybrida</i>	76	23	Isolate	Sufficiente	Sufficiente	Radici affioranti e colletto scoperto. Chioma con branche capitozzate e presenza di carie.
19	<i>Tilia hybrida</i>	55	26	Isolate	Sufficiente	Sufficiente	Radici affioranti e colletto scoperto a valle. Cavità sospette al castello
20	<i>Tilia hybrida</i>	67	25	Isolate	Sufficiente	Sufficiente	Radici affioranti e colletto scoperto. Lesioni su fusto (necrotizzate) e chioma. Castello tripartito.
21	<i>Acer campestre</i>	41	16	Isolate	Sufficiente	Sufficiente	Colletto scoperto a valle. Chioma asimmetrica lato strada e con cavità. Castello bipartito.
23	<i>Picea abies</i>	51	21	Isolate	Sufficiente	Sufficiente	Presenza di un ramo rotto impigliato
24	<i>Platanus acerifolia</i>	100	20	Isolate	Buona	Buona	Branche capitozzate e cavità sospette in chioma, che arriva sul fabbricato. Fusto con ipertrofie/periplastie lato Est. Castello pentapartito. Interferenza cavi elettrici

COMUNE DI TORINO

RECUPERO DEL MOTOVELODROMO "FAUSTO COPPI"  
 CORSO CASALE, 144

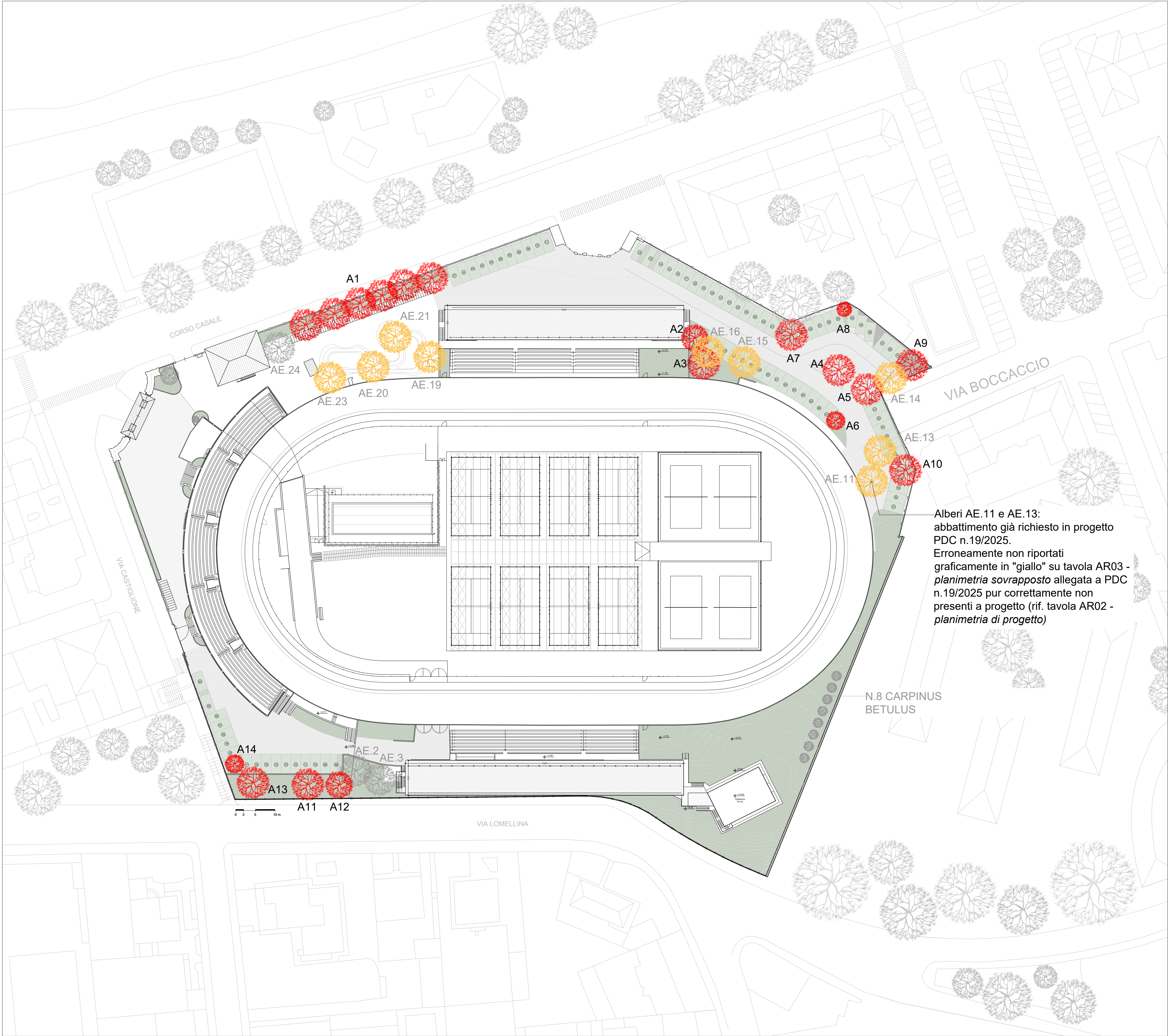


FASE 3

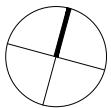
PERMESSO DI COSTRUIRE  
 VARIANTE al PDC n° 19/2025 del 14/04/2025  
 TRIBUNA NORD, TRIBUNA SUD E TRIBUNA STAMPA

PROPRIETA'		FIRME
Comune di Torino		
PROPRIETA' SUPERFICIARIA		
SPORT 4 GOOD S.r.l. - Ing. Fabrizio Rostagno Corso Casale 144 - 10132 Torino		
PROGETTO		
AR - architettonico	Studio Bailetto Battiato Bianco Via Foggia, 40/B - 10152 Torino	
ST - strutturale	Ing. Claudia Costan Zovi Via Garibaldi, 20 - 10122 Torino C.so San Maurizio, 79 - 10124 Torino	
ME - meccanico	Ing. Lorenzo Comi Corso Unione Sovietica, 61/215B - 10135 Torino	
EL - elettrico	Ing. Davide Felloni Via Lenini, 4 - 10036 Settimo T.se (TO)	
agg.settembre 2025	TITOLO TAVOLA	TAVOLA N.
scala 1:500	PLANIMETRIA GENERALE AREE VERDI STATO DI FATTO	AR01a





Planimetria generale  
Scala 1:500



**ALBERI ESISTENTI DA ABBATTERE (AE)**  
rif. Relazione Tecnica Agronomica del 07/11/2023 allegata a PDC n.19/2025 (rif. pratica n.2024-1-135 del 03/01/2024)

N. pianta	SPECIE	DIAMETRO cm	ALTEZZA m	SESTO D'IMPIANTO	STATICA	VITALITA'	CARATTERISTICHE PIANTA
11	<i>Picea abies</i>	38	16	Isolate	Sufficiente	Scarsa	Colletto interrato. Fusto inclinato e filato
13	<i>Picea abies</i>	37	18	Isolate	Insufficiente	Scarsa	Colletto interrato. Fusto inclinato e filato. Chioma sbilanciata lato N/E
14	<i>Prunus avium</i>	66	13	Isolate	Sufficiente	Sufficiente	Radici affioranti e fusto inclinato.
15	<i>Tilia hybrida</i>	79	23	Isolate	Sufficiente	Sufficiente	Colletto scoperto a valle. Chioma con branche capitozzate e presenza di carie. Radici affioranti e colletto scoperto.
16	<i>Tilia hybrida</i>	76	23	Isolate	Sufficiente	Sufficiente	Chioma con branche capitozzate e presenza di carie.
19	<i>Tilia hybrida</i>	55	26	Isolate	Sufficiente	Sufficiente	Radici affioranti e colletto scoperto a valle. Cavità sospette al castello.
20	<i>Tilia hybrida</i>	67	25	Isolate	Sufficiente	Sufficiente	Radici affioranti e colletto scoperto. Lesioni su fusto (necrotizzate) e chioma. Castello tripartito.
21	<i>Acer campestre</i>	41	16	Isolate	Sufficiente	Sufficiente	Colletto scoperto a valle. Chioma asimmetrica lato strada e con cavità. Castello bipartito.
23	<i>Picea abies</i>	51	21	Isolate	Sufficiente	Sufficiente	Presenza di un ramo rotto impigliato.



**ALBERI NUOVI DA METTERE A DIMORA (A)**  
rif. Relazione Tecnica Agronomica del 07/11/2023 allegata a PDC n.19/2025 (rif. pratica n.2024-1-135 del 03/01/2024)

REFERIMENTO PLANIMETRICO (A)	VARETÀ	CODICE	ALTEZZA(m) Ø FUSTO (cm)	ZOLLA / VASO	N.
2,3,4,5,6,11,12	<i>TILIA CORDATA</i>	15121475	12 – 14 m	VASO	7
13	<i>CELTIS AUSTRALIS</i>	01.P27.A10.240	3,5 m	ZOLLA	1
1,14	<i>CARPINUS BETULUS</i>	15120385	5 – 6 m	VASO	14
7,8,9,10	<i>LAGERSTROEMIA INDICA</i>	15120812	8 – 10 cm	VASO	4
TOTALE					26

Alberi AE. 11 e AE. 13:  
abbattimento già richiesto in progetto PDC n.19/2025.  
Erroneamente non riportati graficamente in "giallo" su tavola AR03 - *planimetria sovrapposto* allegata a PDC n.19/2025 pur correttamente non presenti a progetto (rif. tavola AR02 - *planimetria di progetto*)

N.8 CARPINUS BETULUS

COMUNE DI TORINO

RECUPERO DEL MOTOVELODROMO "FAUSTO COPPI"  
CORSO CASALE, 144

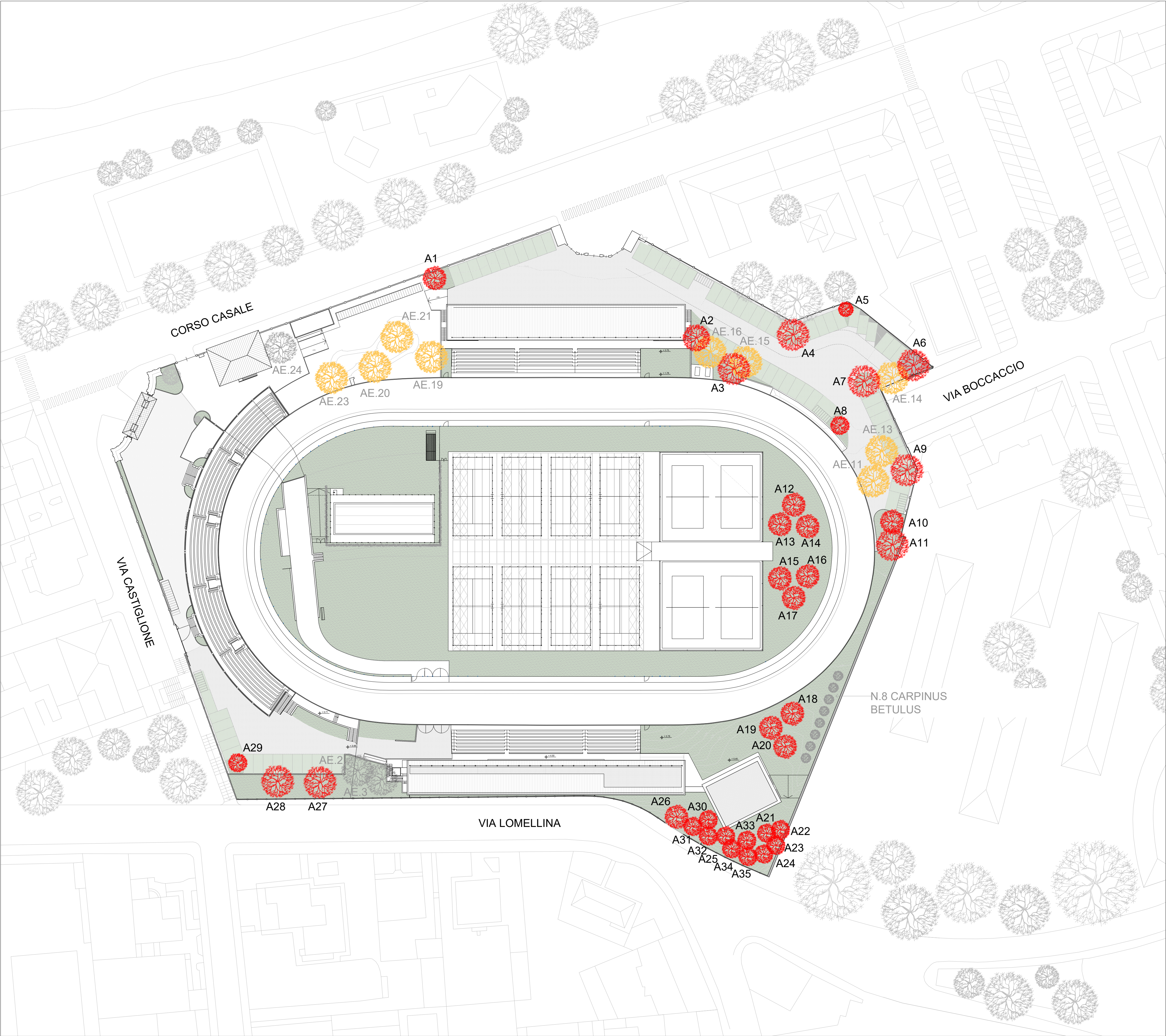


FASE 3

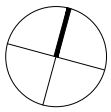
PERMESSO DI COSTRUIRE  
VARIANTE al PDC n° 19/2025 del 14/04/2025  
TRIBUNA NORD, TRIBUNA SUD E TRIBUNA STAMPA

PROPRIETA'		FIRME
Comune di Torino		
PROPRIETA' SUPERFICIARIA		
SPORT 4 GOOD S.r.l. - Ing. Fabrizio Rostagno Corso Casale 144 - 10132 Torino		
PROGETTO		
AR - architettonico	Studio Baietto Battiato Bianco Via Foggia, 40/B - 10152 Torino	
ST - strutturale	Ing. Claudia Costan Zovi Via Garibaldi, 20 - 10122 Torino C.so San Maurizio, 79 - 10124 Torino	
ME - meccanico	Ing. Lorenzo Comi Corso Unione Sovietica, 612/15B - 10135 Torino	
EL - elettrico	Ing. Davide Felloni Via Lenini, 4 - 10036 Settimo T.se (TO)	
agg.settembre 2025	TITOLO TAVOLA	TAVOLA N.
scala 1:500	PLANIMETRIA GENERALE AREE VERDI STATO AUTORIZZATO	AR01b





Planimetria generale  
Scala 1:500



**ALBERI ESISTENTI DA ABBATTERE (AE)**  
rif. Relazione Tecnica Agronomica del 09/04/2025 e successivo  
aggiornamento del 16/09/2025

N. pianta	SPECIE	DIAMETRO cm	ALTEZZA m	SESTO D'IMPIANTO	STATICA	VITALITA'	CARATTERISTICHE PIANTA
11	<i>Picea abies</i>	38	16	Isolate	Sufficiente	Scarsa	Colletto interrato. Fusto inclinato e filato.
13	<i>Picea abies</i>	37	18	Isolate	Insufficiente	Scarsa	Colletto interrato. Fusto inclinato e filato. Chioma sbilanciata lato N/E
14	<i>Prunus avium</i>	66	13	Isolate	Sufficiente	Sufficiente	Radici affioranti e fusto inclinato.
15	<i>Tilia hybrida</i>	79	23	Isolate	Sufficiente	Sufficiente	Colletto scoperto a valle. Chioma con branche capitozzate e presenza di carie.
16	<i>Tilia hybrida</i>	76	23	Isolate	Sufficiente	Sufficiente	Radici affioranti e colletto scoperto. Chioma con branche capitozzate e presenza di carie.
19	<i>Tilia hybrida</i>	55	26	Isolate	Sufficiente	Sufficiente	Radici affioranti e colletto scoperto a valle. Cavità sospette al castello.
20	<i>Tilia hybrida</i>	67	25	Isolate	Sufficiente	Sufficiente	Radici affioranti e colletto scoperto. Lesioni su fusto (necrotizzate) e chioma. Castello tripartito.
21	<i>Acer campestre</i>	41	16	Isolate	Sufficiente	Sufficiente	Colletto scoperto a valle. Chioma asimmetrica lato strada e con cavità. Castello bipartito.
23	<i>Picea abies</i>	51	21	Isolate	Sufficiente	Sufficiente	Presenza di un ramo rotto impigliato.



**ALBERI NUOVI DA METTERE A DIMORA (A)**  
rif. Relazione Tecnica Agronomica del 09/04/2025 e successivo  
aggiornamento del 16/09/2025. Progetto coerente ed analogo a quello  
presentato a Unità Operativa Alberate (integrazione a mezzo pec in  
data 06/08/2025 in risposta a comunicazione prot. 2519 del 16/06/2025)

RIFERIMENTO PLANIMETRICO (A)	VARIETÀ	CODICE	Ø FUSTO (cm)	ZOLLA / VASO	N.
2, 3, 7, 8, 27, 28	TILLIA CORDATA	15121475	20-25	ZOLLA	6
10, 11, 18, 19, 20, 26	PYRUS CALLERYANA	15121250	16-18	ZOLLA	6
1, 4, 5, 6, 9, 29	ACER PLATANOIDES GLOBOSUM	15120172	18-20	ZOLLA	6
21, 22, 23, 24, 25	SOPHORA JAPONICA PENDULA	15121399	18-20	ZOLLA	5
12, 13, 14, 15, 16, 17	MORUS L. (GELSO)	15121035	20-25	ZOLLA	6
30, 31, 32	CRATAEGUS X MONOGINA 'STRICTA' (BIANCOSPINO)	15120564	16-18	ZOLLA	3
33, 34, 35	CORYLUS COLURNA (NOCCIOLO)	15120550	16-18	ZOLLA	3
TOTALE					35

COMUNE DI TORINO

RECUPERO DEL MOTOVELODROMO "FAUSTO COPPI"  
CORSO CASALE, 144



FASE 3

PERMESSO DI COSTRUIRE  
VARIANTE al PDC n° 19/2025 del 14/04/2025  
TRIBUNA NORD, TRIBUNA SUD E TRIBUNA STAMPA

PROPRIETA'		FIRME
Comune di Torino		
PROPRIETA' SUPERFICIARIA		
SPORT 4 GOOD S.r.l. - Ing. Fabrizio Rostagno Corso Casale 144 - 10132 Torino		
PROGETTO		
AR - architettonico	Studio Baietto Battiato Bianco Via Foggia, 40/B - 10152 Torino	
ST - strutturale	Ing. Claudia Costan Zovi Via Garibaldi, 20 - 10122 Torino C.so San Maurizio, 79 - 10124 Torino	
ME - meccanico	Ing. Lorenzo Comi Corso Unione Sovietica, 61/215B - 10135 Torino	
EL - elettrico	Ing. Davide Felloni Via Lenini, 4 - 10036 Settimo T.se (TO)	
agg.settembre 2025	TITOLO TAVOLA	TAVOLA N.
scala 1:500	PLANIMETRIA GENERALE AREE VERDI PROGETTO IN VARIANTE	AR03a