

SD4  
T12  
UO1

COMUNE DI TORINO  
VIA BOTTICELLI n. 34

AREA NORMATIVA IN  
ZONA CONSOLIDATA PER ATTIVITÀ PRODUTTIVE

INTERVENTO DI RISTRUTTURAZIONE EDILIZIA  
ex Art. 4d N.U.E.A. P.R.G.

PERMESSO DI COSTRUIRE IN DEROGA  
ex art.14 bis D.P.R. n. 380/2001

REALIZZAZIONE DI MEDIA STRUTTURA  
DI VENDITA ALIMENTARE MSAM 3

proponente  
Lidl Italia S.r.l.  
via - Augusto Ruffa 34  
37040 Arcole (VR)

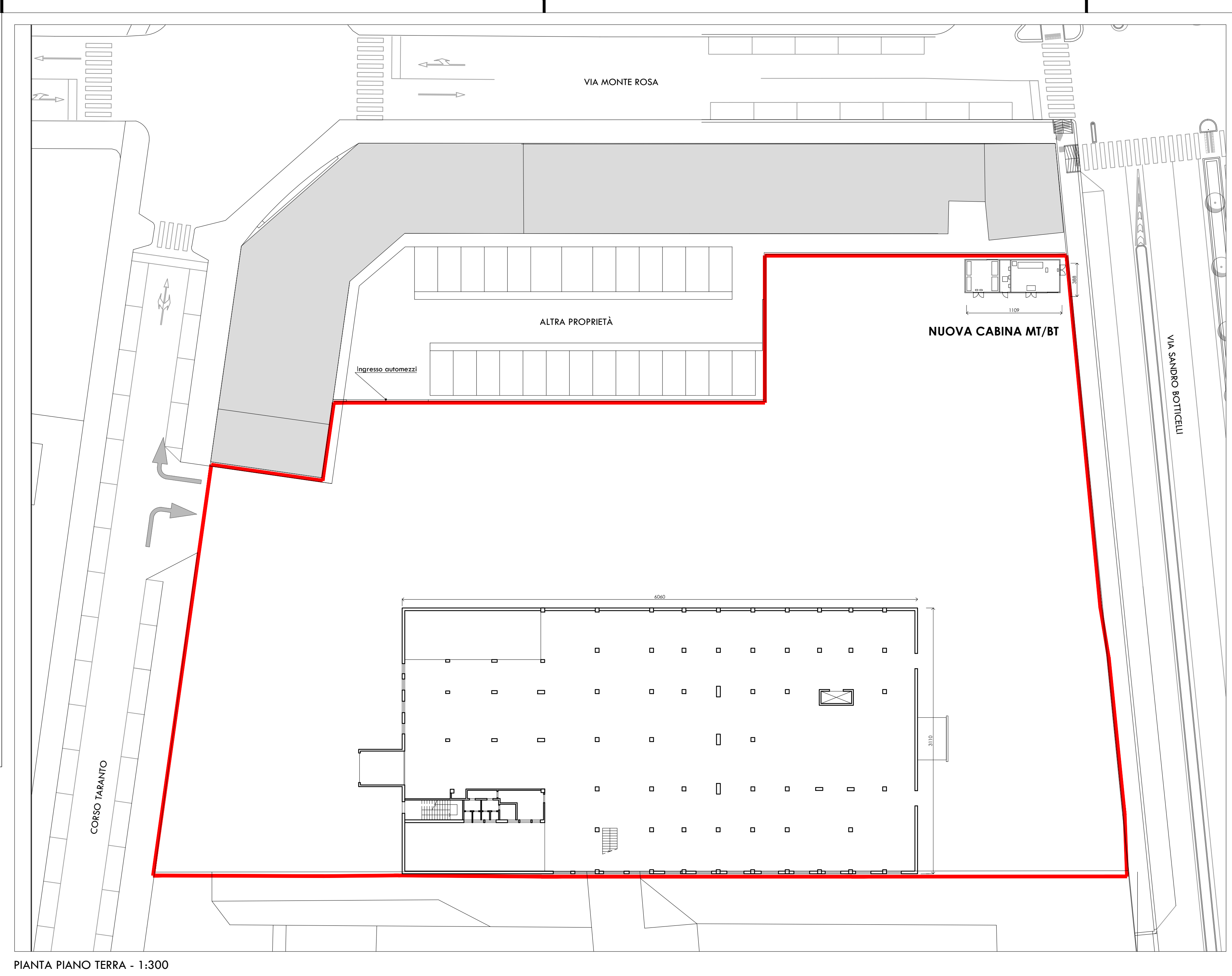
progetto  
studio 421  
via Tolucchi 1, 10143 Torino  
T.011.19214967  
info@studio421.it  
Arch. Riccardo Alemani

oggetto  
STATO DI FATTO:  
- Pianta piani terra e primo  
- Prospetti  
- Sezioni

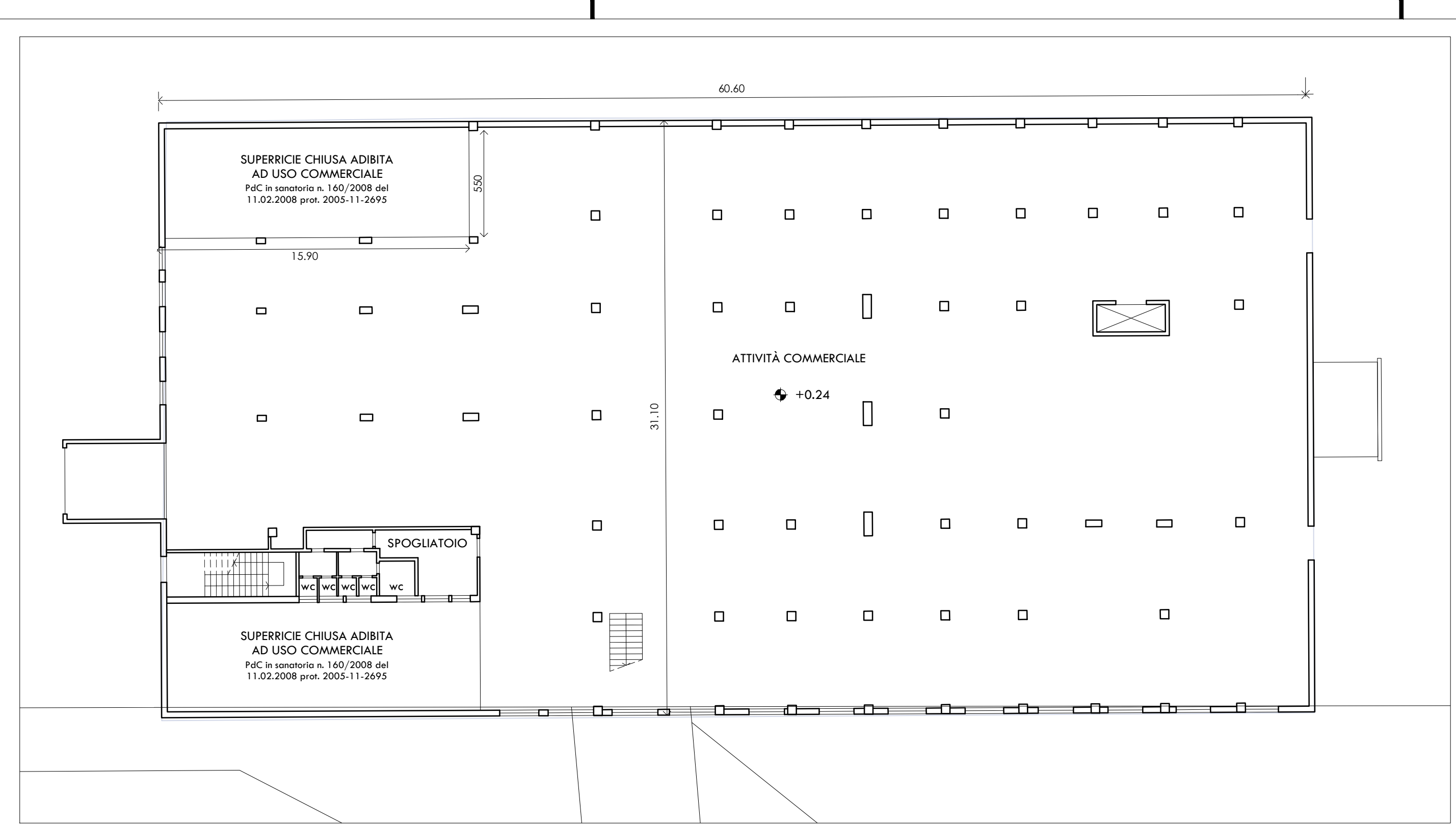
scala  
1:200 - 1:300 - 1:500

data  
MAGGIO 2025

02

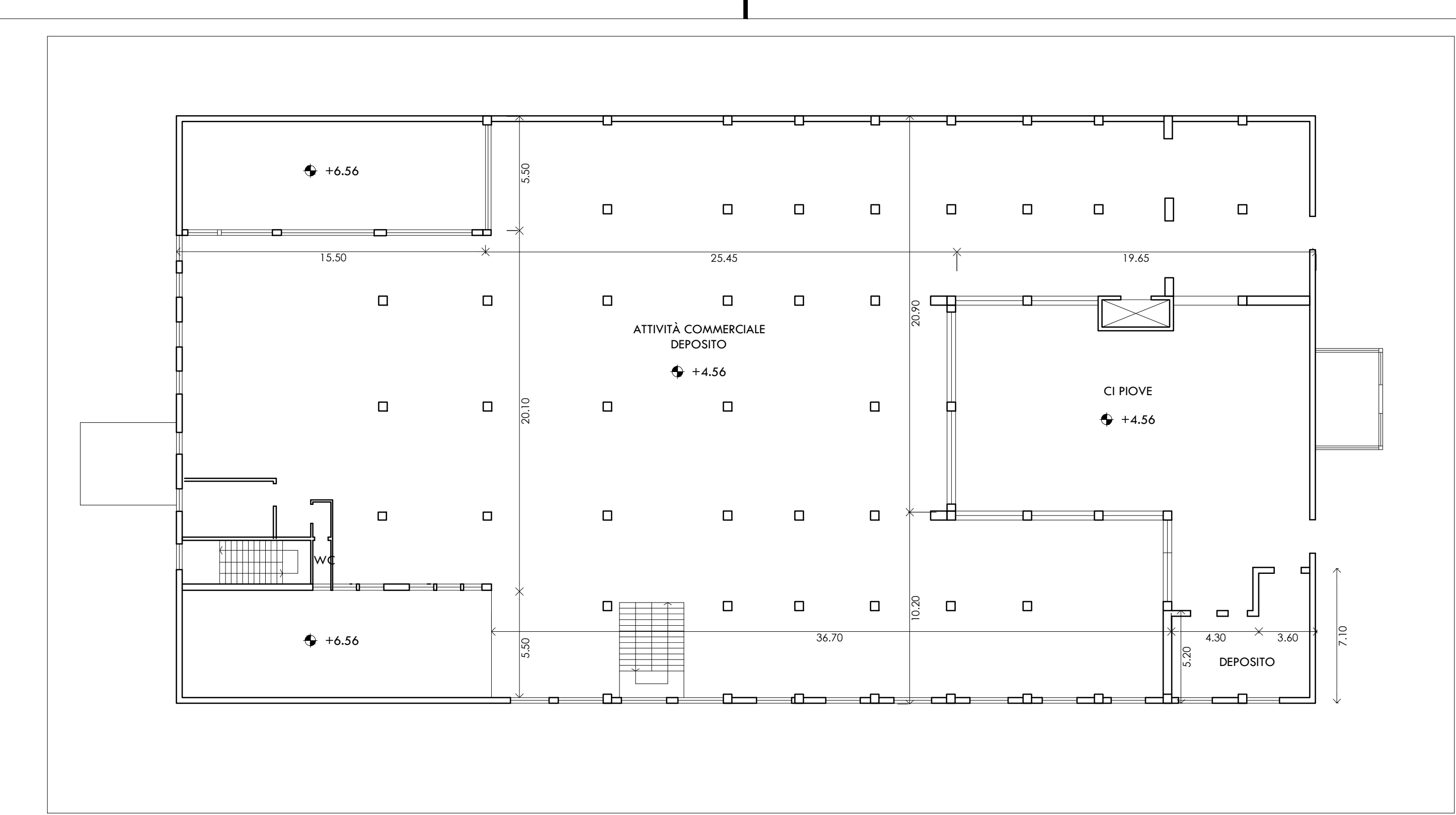


PIANTA PIANO TERRA - 1:300



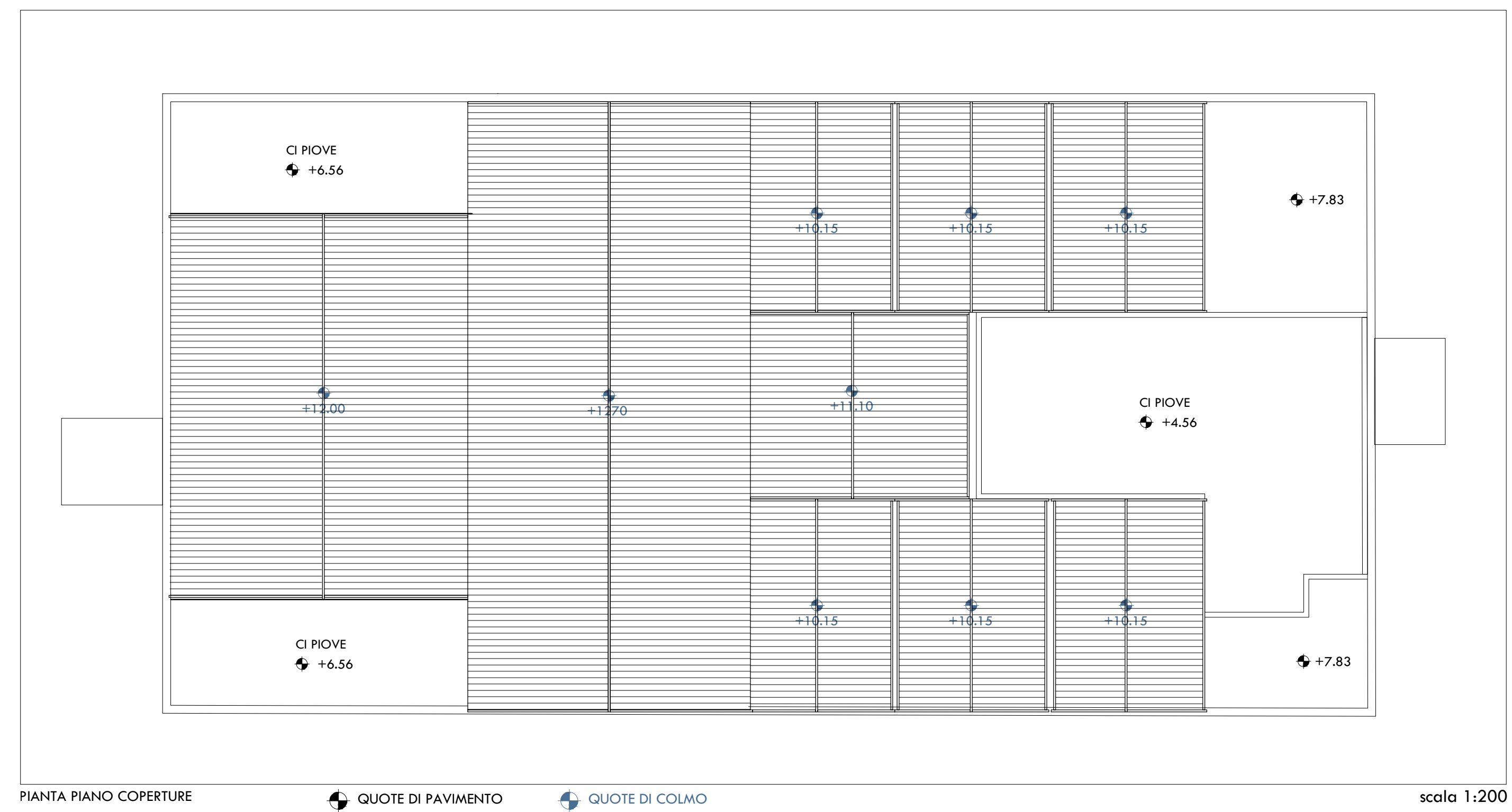
PIANTA PIANO TERRA

scala 1:200



PIANTA PIANO PRIMO

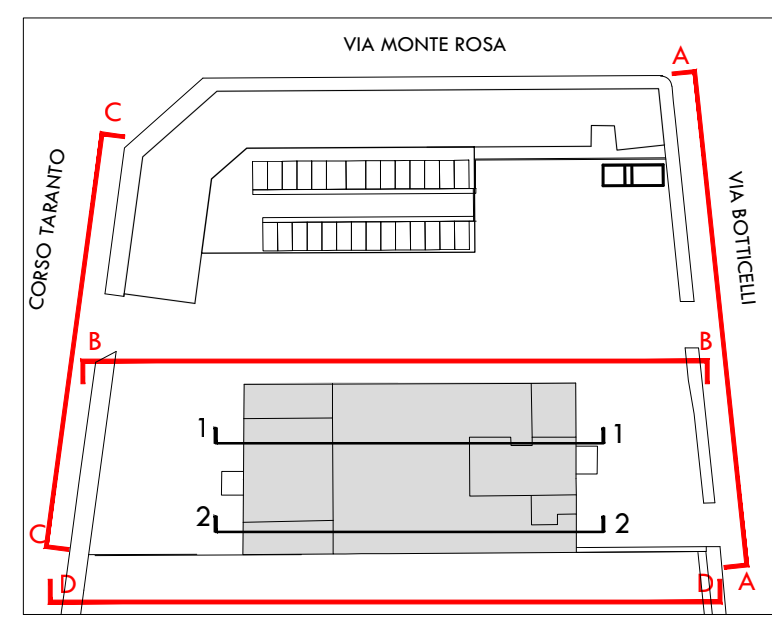
scala 1:200



PIANTA PIANO COPERTURE

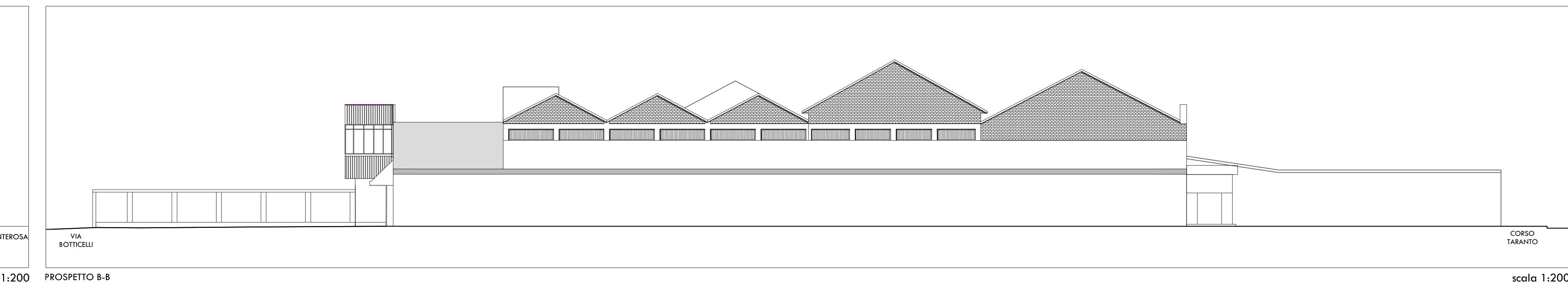
QUOTE DI PAVIMENTO  
QUOTE DI COLANO

scala 1:200



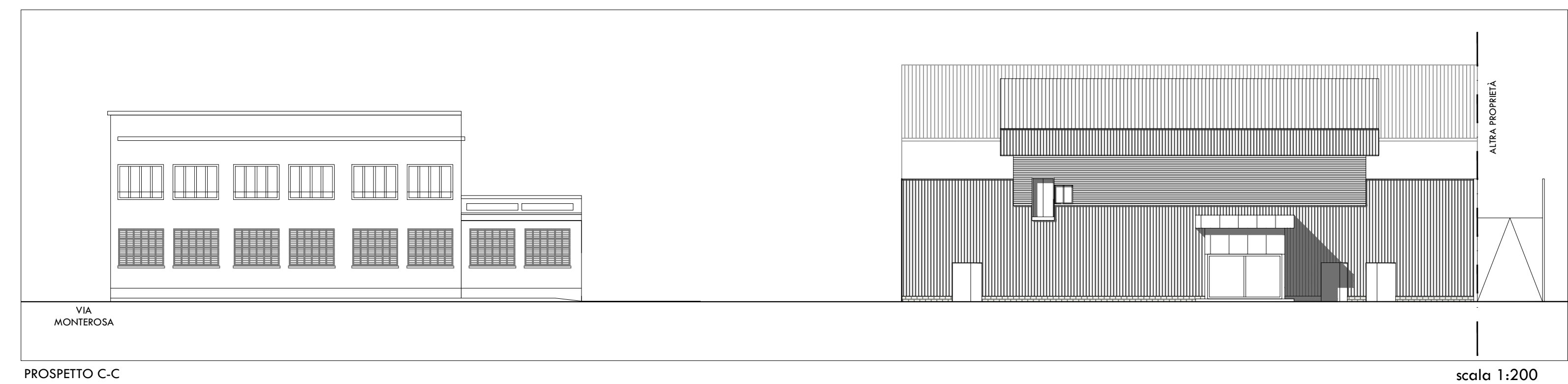
PROSPETTO A-A

scala 1:200



PROSPETTO B-B

scala 1:200



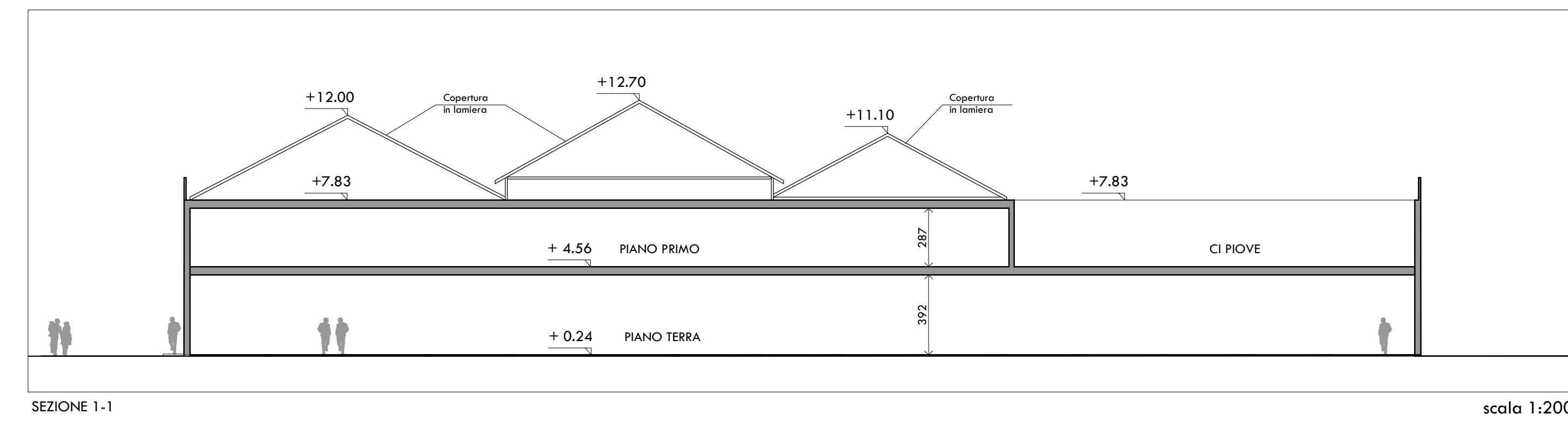
PROSPETTO C-C

scala 1:200



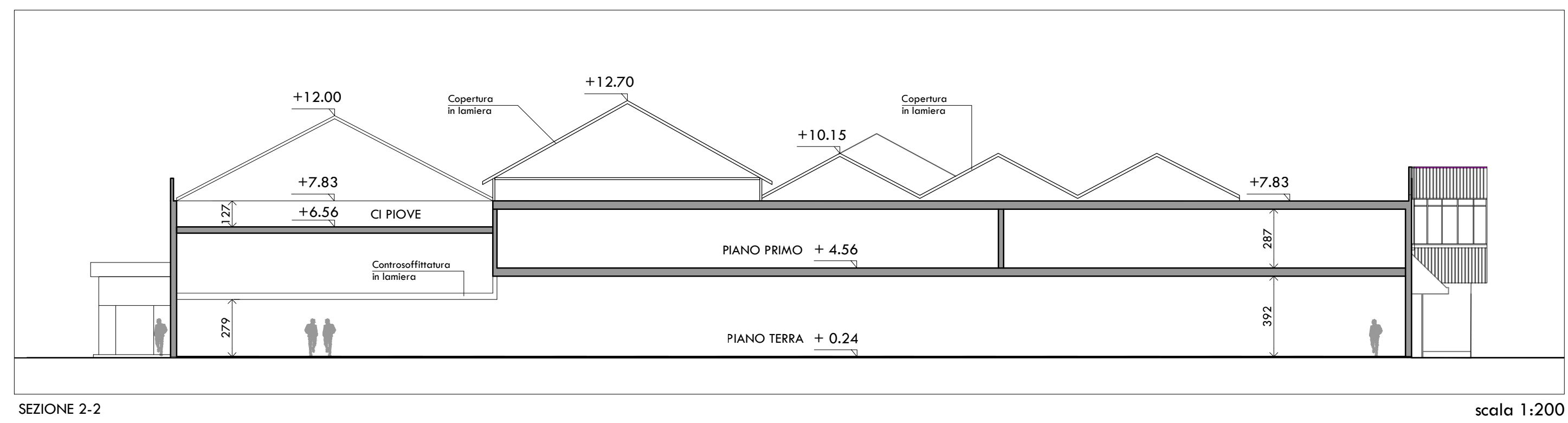
PROSPETTO D-D

scala 1:200



SEZIONE 1-1

scala 1:200



SEZIONE 2-2

scala 1:200