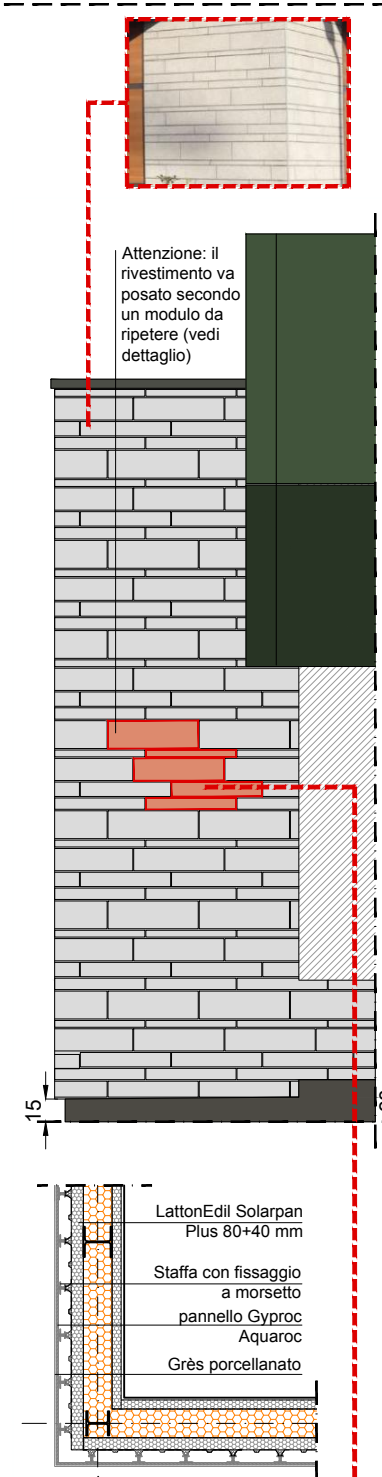
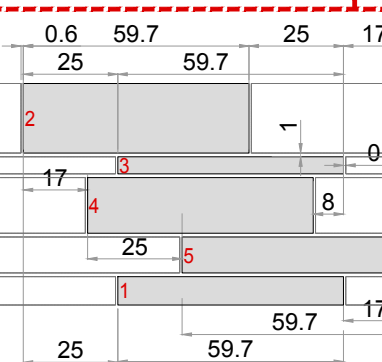
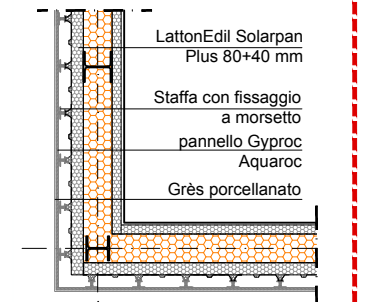


DETTAGLIO ANGOLO EFFETTO PIETRA



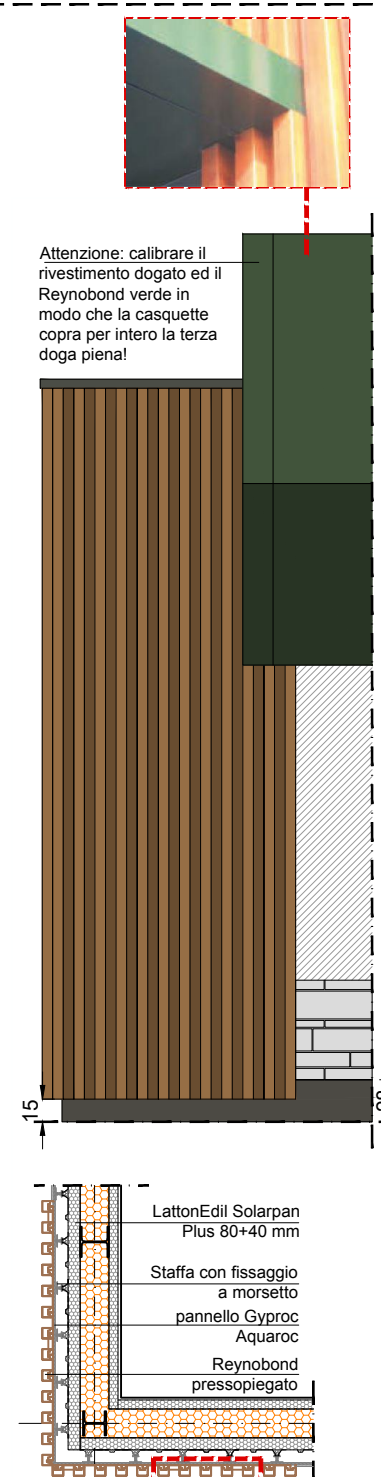
Attenzione: il rivestimento va posato secondo un modulo da ripetere (vedi dettaglio)



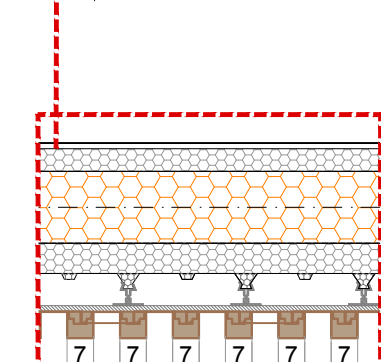
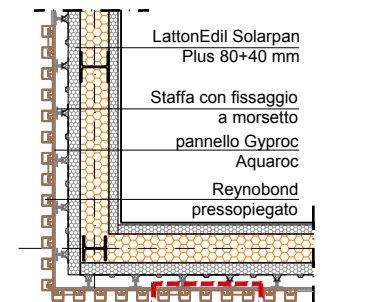
- 1 dim. 600x75 mm
- 2 dim. 600x183 mm
- 3 dim. 600x45 mm
- 4 dim. 600x147 mm
- 5 dim. 600x95 mm
- 10 giunto orizzontale
- 6 giunto verticale

**RIVESTIMENTO IN GRÉS PORCELLANATO - DITTA REFIN. COLLEZIONE PIETRE. COLORE LUSERNA STR. MCD (GRIGIO CHIARO). FINITURA STRUTTURATA RETTIFICATA, COEFF. R11**  
**Fughe grigio scuro rif n°114 MAPEI**

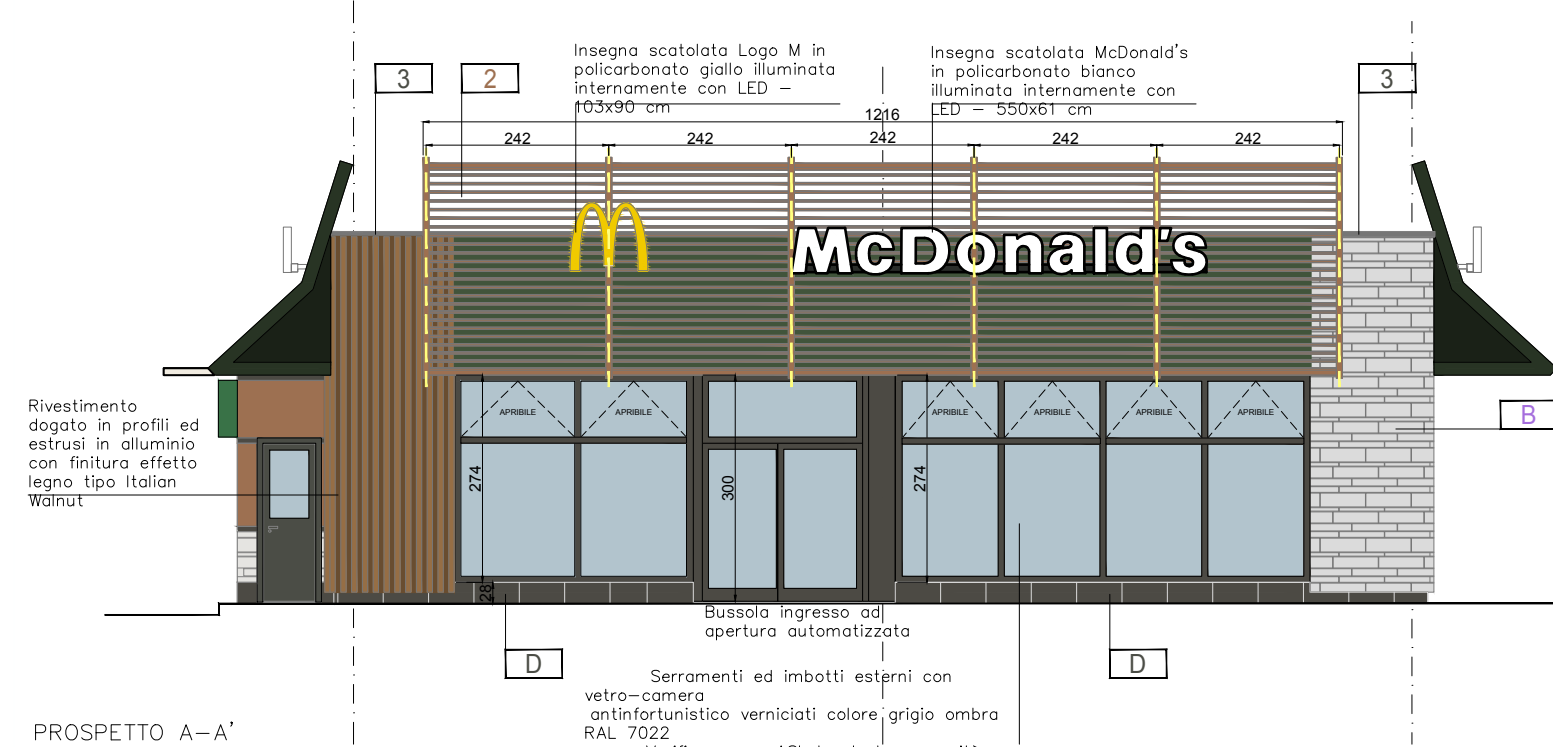
DETTAGLIO ANGOLO DOGATO



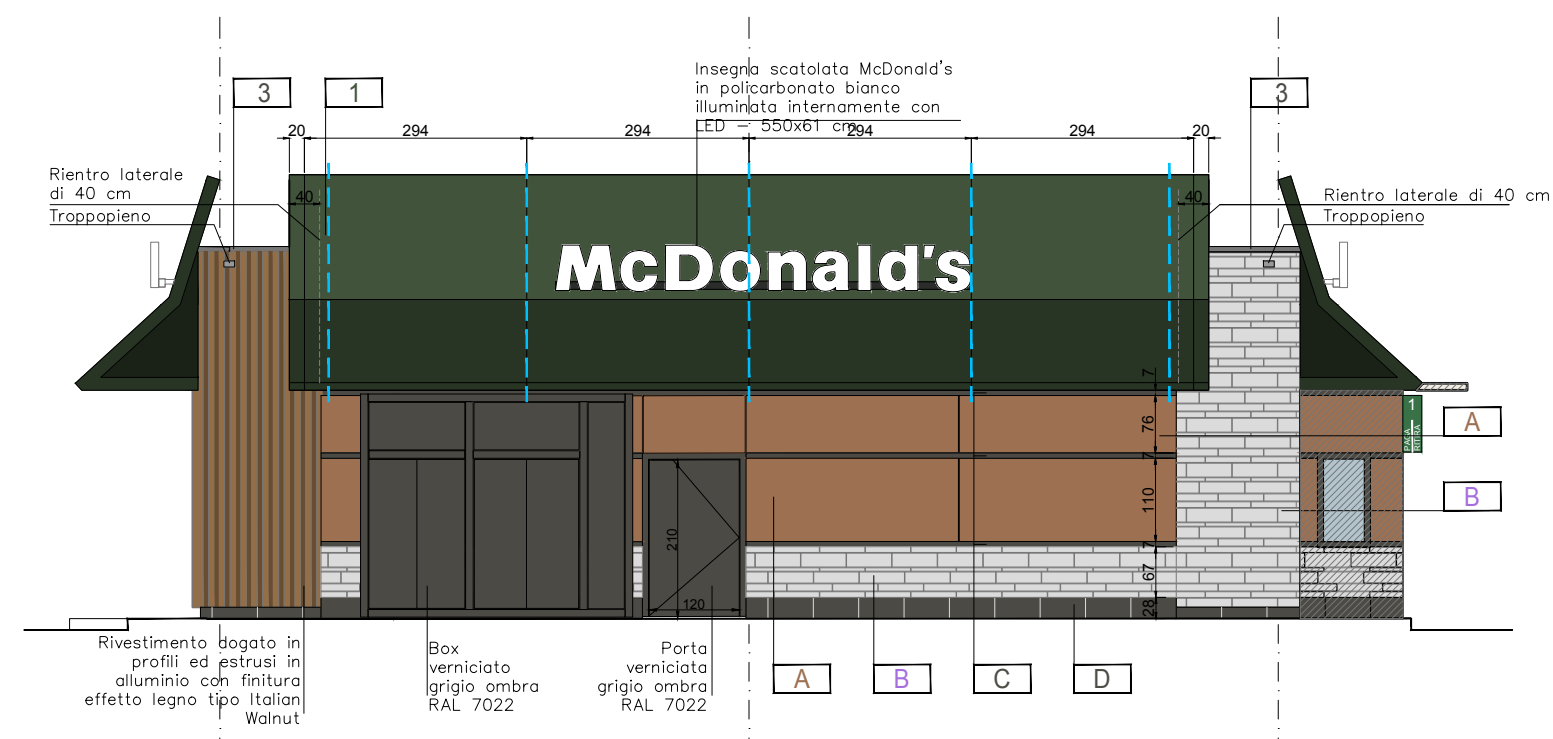
Attenzione: calibrare il rivestimento verde in modo che la casquette copra per intero la terza doga piena!



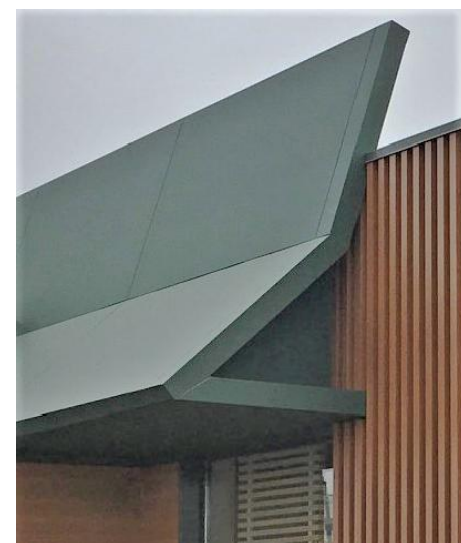
**RIVESTIMENTO IN GRÉS PORCELLANATO - DITTA REFIN. COLLEZIONE PIETRE. COLORE LUSERNA STR. MCD (GRIGIO CHIARO). FINITURA STRUTTURATA RETTIFICATA, COEFF. R11**  
**Fughe grigio scuro rif n°114 MAPEI**



PROSPETTO A-A'



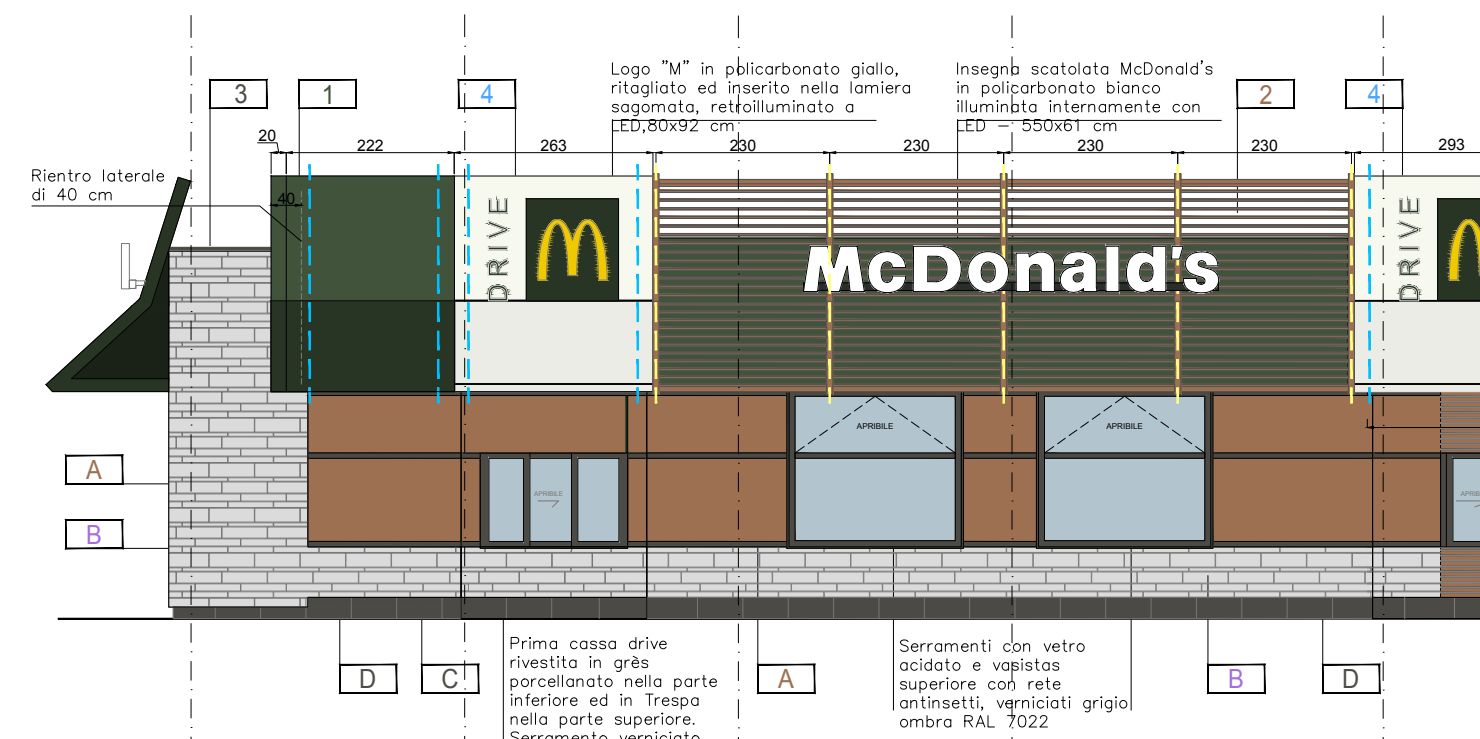
PROSPETTO C-C'



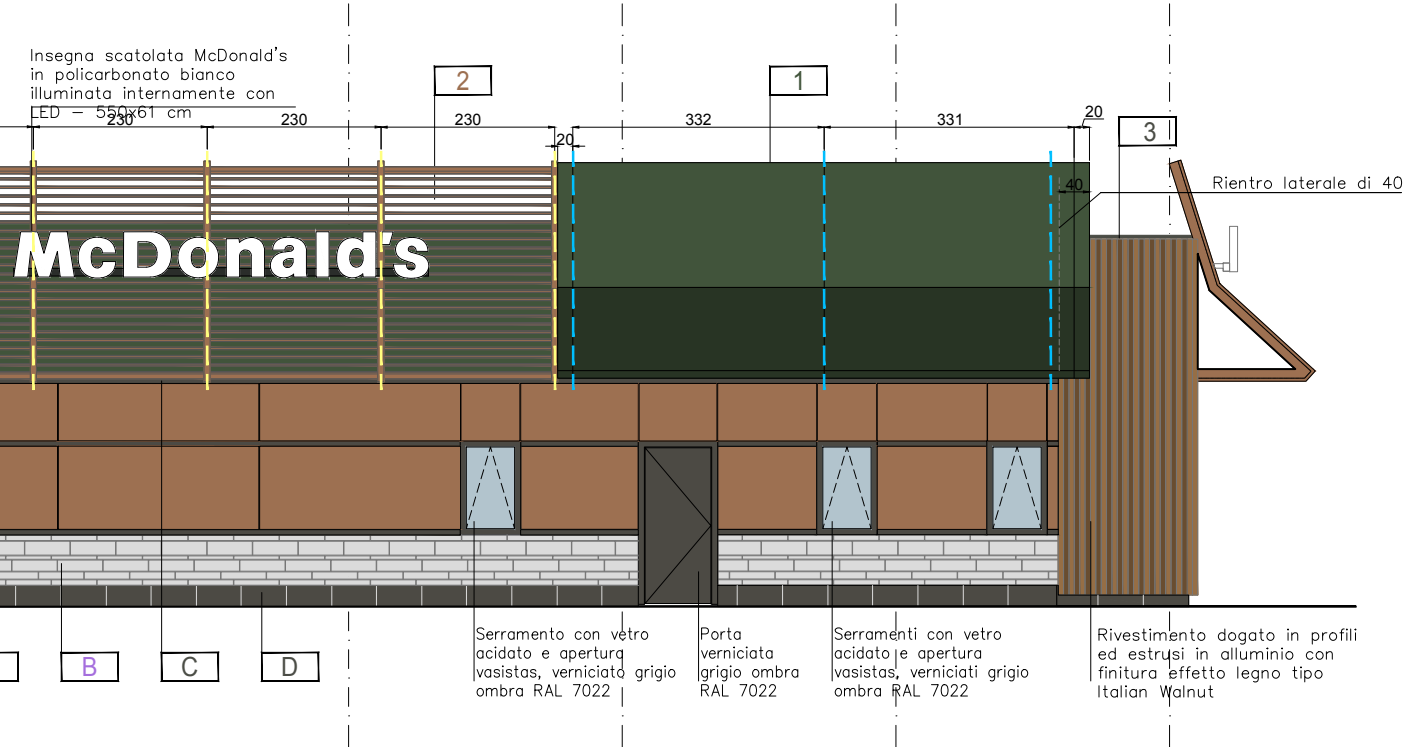
ESEMPIO RIENTRO LATERALE



PROSPETTO B-B'



PROSPETTO D-D'

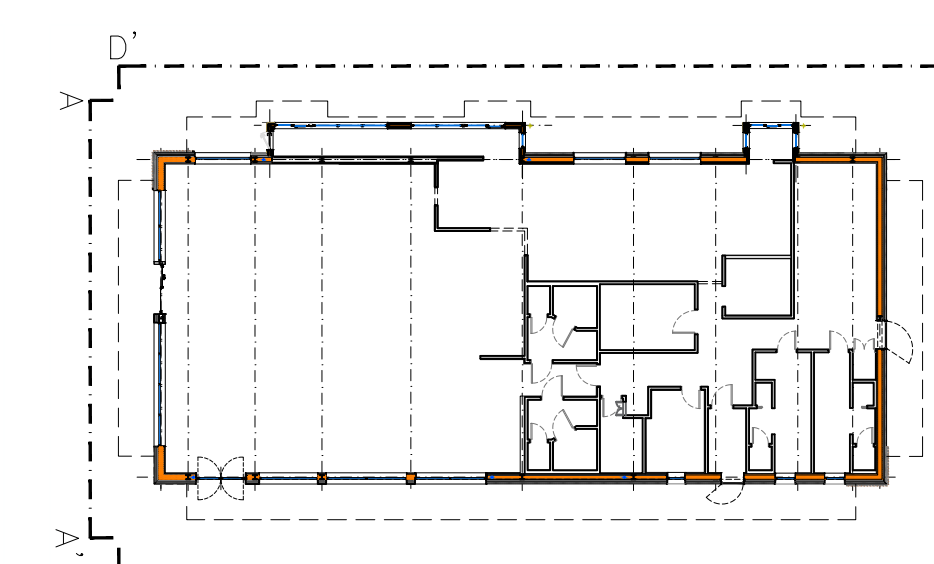


PROSPETTO A-A'



PROSPETTO C-C'

- LEGENDA**
- 1 Casquette in alluminio composto Multipanel o Alpolic verniciato verde Ral 6007
  - 2 Casquette con brise solei in alluminio composto Multipanel o Alpolic, imitazione legno colore Trespa Italian Walnut
  - 3 Scossalina metallica verniciata grigio ombra RAL 7022
  - 4 Casquette in alluminio composto Multipanel o Alpolic verniciato bianco RAL 9010 e lamiera sagomata (dim.140x140 cm) col. verde rif. INTERPON MK 120 E
  - A Rivestimento in Trespa (laminato plastico ad alto spessore) imitazione legno di Noce " Noce olivaceo " NW 08/ST " Italian Walnut
  - B Rivestimento in grés porcellanato "REFIN" col. PIETRE, col. LUSERNA STR. MCD (grigio chiaro) finitura STRUTTURATA RETTIFICATA, coeff. R11, spessore 9,5 mm, codice articolo IM62 (prodotto custom MCD) posato a giunti sfalsati
  - C Giunti orizzontali in lamiera verniciata grigio ombra RAL 7022
  - D Zoccolo in grés porcellanato "REFIN", col. ARTECI, col. nero MCD, dim.60x30 cm, fin. liscia rettificata, coeff. R9, spessore 9,5 mm, codice articolo H809



**ATTENZIONE: LE LINEE TRATTEGGIATE SOTTILI VERTICALI LUNGHE INDICANO LA POSIZIONE DEGLI ASSI STRUTTURALI DELLA CARPENTERIA STRUTTURALE DELL'EDIFICIO LE LINEE TRATTEGGIATE AZZURRE E GIALLE INDICANO LE POSIZIONI DEI SOSTEGNI STRUTTURALI TRIANGOLARI CHE SI TROVANO DIETRO ALLE CASQUETTES**

**AGLI ESTREMI DI OGNI CASQUETTE PIENA VERDE VA REALIZZATA UNA FASCETTA TERMINALE DI LAMIERA DI LARGHEZZA 20 CM**

Note generali

N Revisioni Data

architetto maurizio demicheli via San Quintino 28 10121 TORINO maurizio@studioarchiteti.it - 3388512317

Procedure edilizie Permesso di Costruire in DEROGA art 14 DPR 6 giugno 2001 N380 LEGGE 106/2011

Progetto TAV AR07 data marzo 2023 scala 1:100-1:20