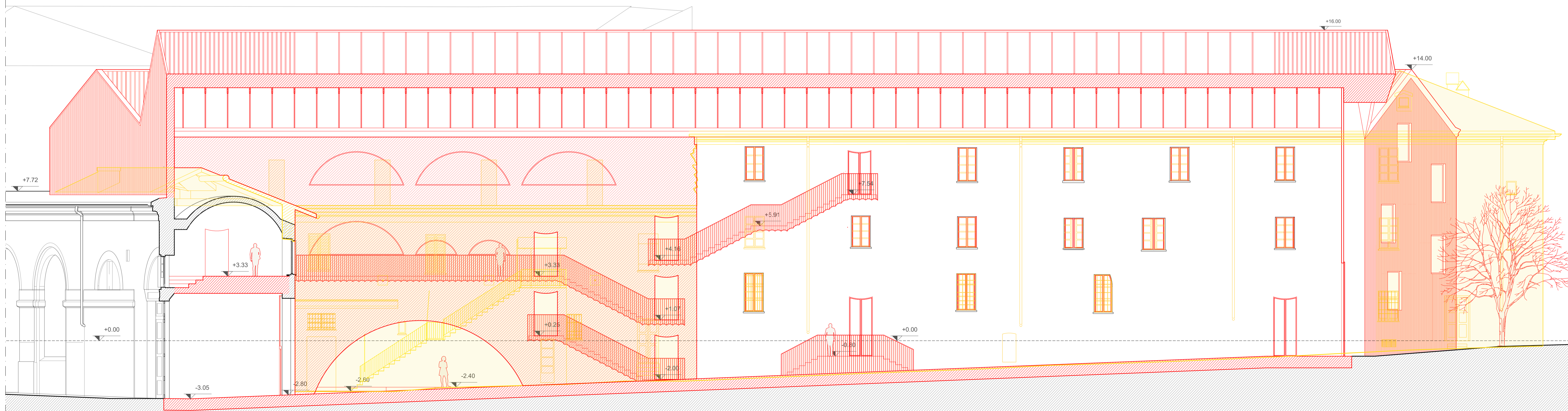
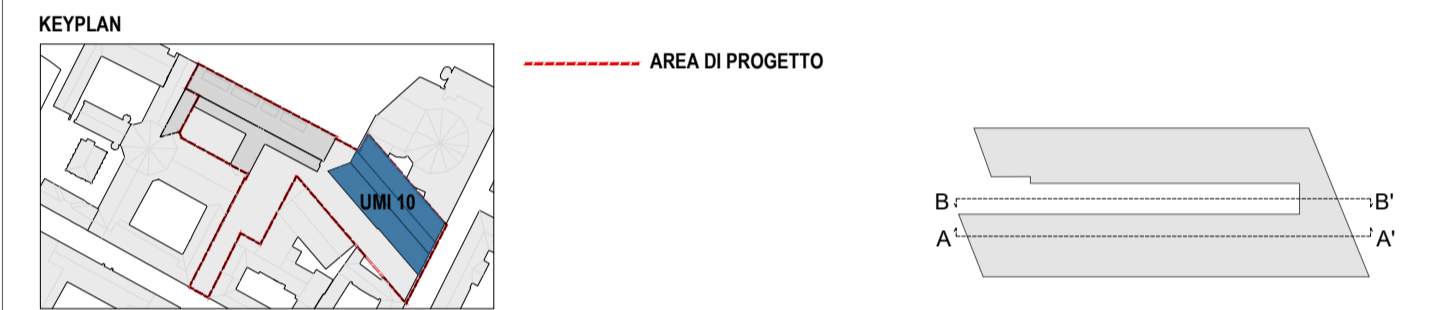


- Demolizioni
- Partizioni orizzontali demolite
- Nuove costruzioni
- Partizioni orizzontali di nuova costruzione

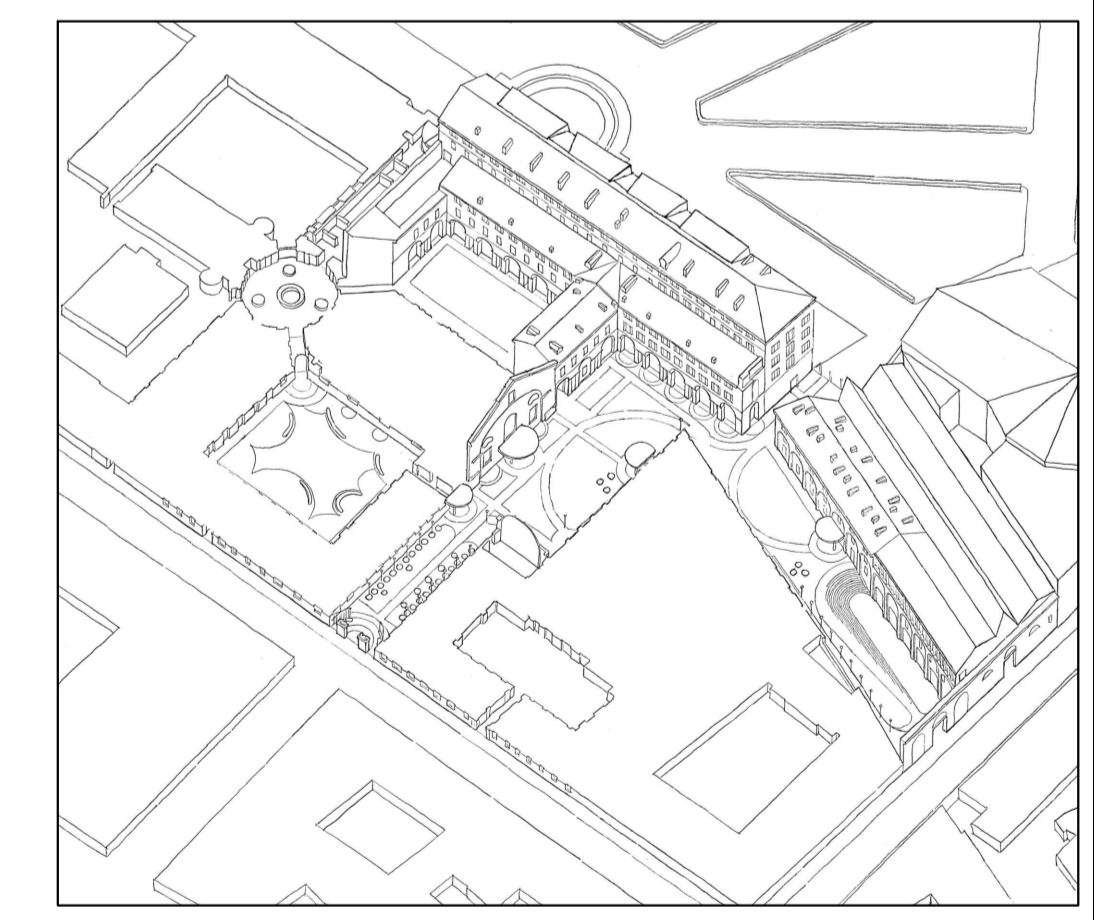


COMMITTENTE:  
**Fondazione Compagnia di San Paolo**

**CAVALIERIZZA REALE DI TORINO**  
 ALA DEL MOSCA (UM15), PAGLIERE (UM10), PIAZZETTA VASCO E PASSAGGIO CHIARLESE (UM11)  
 VIA VERDI 7 - 9 E VIA ROSSINI 11, TORINO

PROGETTO DEFINITIVO

- CINO ZUCCHI ARCHITETTI**
- PROGETTO ARCHITETTONICO**  
 Arch. Cino Zucchi  
 Arch. Michele Corro  
 Arch. Valentina Capra
- POLITECNICA**
- RES. INTEGRAZIONE PRESTAZIONI SPECIALISTICHE**  
 Ing. Alfio Alberto Castro
- PROG. RESTAURO**  
 Arch. Micaela Galdoni
- PROG. STRUTTURALE**  
 Ing. Luciano Gasparini
- PROG. ANTINCENDIO**  
 Ing. Marcello Gusso
- PROG. IMPIANTI ELETTRICI**  
 Ing. Federico Gasperini
- COORD. SICUREZZA PROGETTO DIREZIONE LAVORI**  
 Ing. Alfio Alberto Castro
- COST MANAGEMENT**  
 Arch. Carlo Zingoni
- SOSTENIBILITÀ**  
 Ing. Ferdinando Sarno
- BIM**  
 Ing. Marco Magnani



ELABORATO  
**PROGETTO ARCHITETTONICO - DEMOLIZIONI E COSTRUZIONI**  
 PAGLIERE (UMI 10)  
 SEZIONE AA - BB

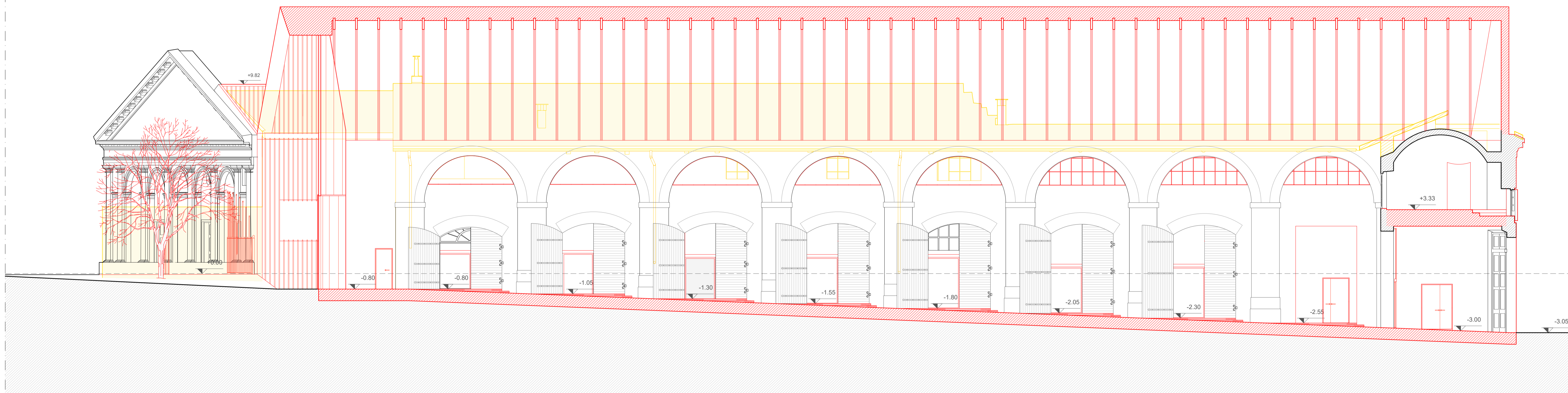
PARTE D'OPERA	DISCIPLINA	DOC. E PROD.	FASE	REV.
02	DN	E001	2	1

Cartella	File name	Prot.	Scala	Formato
30	5175_02_DN_E001_21	5175	1:100	A1+

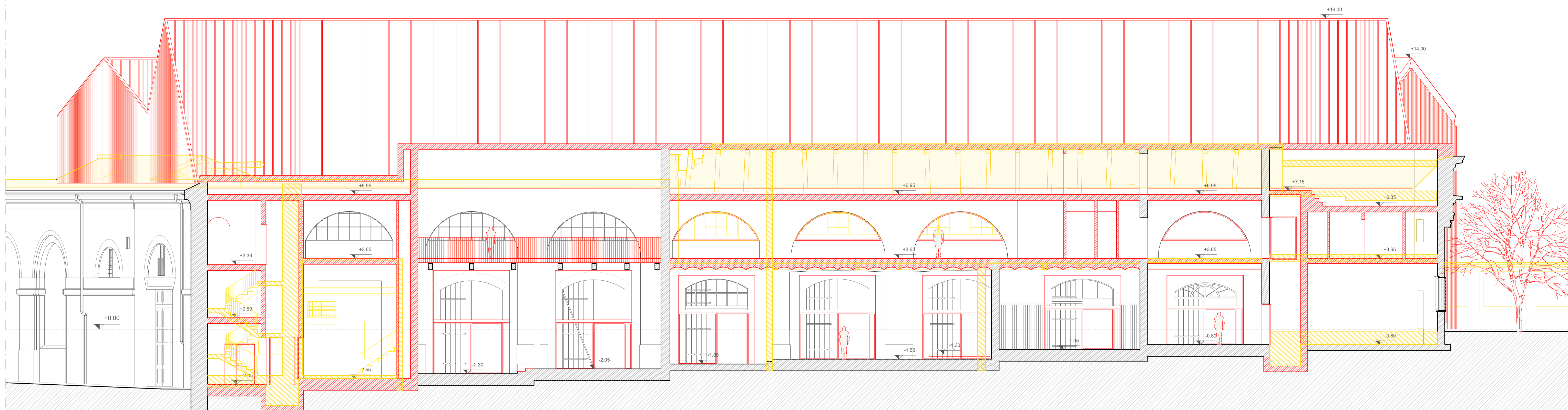
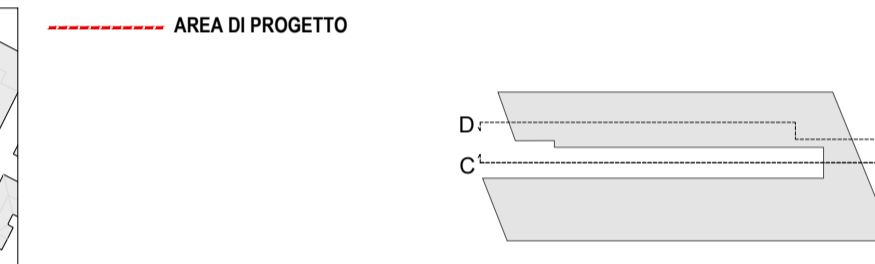
  

REV.	DESCRIZIONE	IMP-24	IMP-23	IMP-22	IMP-21	IMP-20
0	EMISSIONE	B. ARZUFFI	M. CORRO	M. CORRO	M. CORRO	C. ZUCCHI
1	EMISSIONE	B. ARZUFFI	M. CORRO	M. CORRO	M. CORRO	C. ZUCCHI
2	EMISSIONE	B. ARZUFFI	M. CORRO	M. CORRO	M. CORRO	C. ZUCCHI
3	EMISSIONE	B. ARZUFFI	M. CORRO	M. CORRO	M. CORRO	C. ZUCCHI
4	EMISSIONE	B. ARZUFFI	M. CORRO	M. CORRO	M. CORRO	C. ZUCCHI
5	EMISSIONE	B. ARZUFFI	M. CORRO	M. CORRO	M. CORRO	C. ZUCCHI
6	EMISSIONE	B. ARZUFFI	M. CORRO	M. CORRO	M. CORRO	C. ZUCCHI
7	EMISSIONE	B. ARZUFFI	M. CORRO	M. CORRO	M. CORRO	C. ZUCCHI
8	EMISSIONE	B. ARZUFFI	M. CORRO	M. CORRO	M. CORRO	C. ZUCCHI
9	EMISSIONE	B. ARZUFFI	M. CORRO	M. CORRO	M. CORRO	C. ZUCCHI
10	EMISSIONE	B. ARZUFFI	M. CORRO	M. CORRO	M. CORRO	C. ZUCCHI
11	EMISSIONE	B. ARZUFFI	M. CORRO	M. CORRO	M. CORRO	C. ZUCCHI
12	EMISSIONE	B. ARZUFFI	M. CORRO	M. CORRO	M. CORRO	C. ZUCCHI
13	EMISSIONE	B. ARZUFFI	M. CORRO	M. CORRO	M. CORRO	C. ZUCCHI
14	EMISSIONE	B. ARZUFFI	M. CORRO	M. CORRO	M. CORRO	C. ZUCCHI
15	EMISSIONE	B. ARZUFFI	M. CORRO	M. CORRO	M. CORRO	C. ZUCCHI
16	EMISSIONE	B. ARZUFFI	M. CORRO	M. CORRO	M. CORRO	C. ZUCCHI
17	EMISSIONE	B. ARZUFFI	M. CORRO	M. CORRO	M. CORRO	C. ZUCCHI
18	EMISSIONE	B. ARZUFFI	M. CORRO	M. CORRO	M. CORRO	C. ZUCCHI
19	EMISSIONE	B. ARZUFFI	M. CORRO	M. CORRO	M. CORRO	C. ZUCCHI
20	EMISSIONE	B. ARZUFFI	M. CORRO	M. CORRO	M. CORRO	C. ZUCCHI
21	EMISSIONE	B. ARZUFFI	M. CORRO	M. CORRO	M. CORRO	C. ZUCCHI
22	EMISSIONE	B. ARZUFFI	M. CORRO	M. CORRO	M. CORRO	C. ZUCCHI
23	EMISSIONE	B. ARZUFFI	M. CORRO	M. CORRO	M. CORRO	C. ZUCCHI
24	EMISSIONE	B. ARZUFFI	M. CORRO	M. CORRO	M. CORRO	C. ZUCCHI
25	EMISSIONE	B. ARZUFFI	M. CORRO	M. CORRO	M. CORRO	C. ZUCCHI
26	EMISSIONE	B. ARZUFFI	M. CORRO	M. CORRO	M. CORRO	C. ZUCCHI
27	EMISSIONE	B. ARZUFFI	M. CORRO	M. CORRO	M. CORRO	C. ZUCCHI
28	EMISSIONE	B. ARZUFFI	M. CORRO	M. CORRO	M. CORRO	C. ZUCCHI
29	EMISSIONE	B. ARZUFFI	M. CORRO	M. CORRO	M. CORRO	C. ZUCCHI
30	EMISSIONE	B. ARZUFFI	M. CORRO	M. CORRO	M. CORRO	C. ZUCCHI
31	EMISSIONE	B. ARZUFFI	M. CORRO	M. CORRO	M. CORRO	C. ZUCCHI
32	EMISSIONE	B. ARZUFFI	M. CORRO	M. CORRO	M. CORRO	C. ZUCCHI
33	EMISSIONE	B. ARZUFFI	M. CORRO	M. CORRO	M. CORRO	C. ZUCCHI
34	EMISSIONE	B. ARZUFFI	M. CORRO	M. CORRO	M. CORRO	C. ZUCCHI
35	EMISSIONE	B. ARZUFFI	M. CORRO	M. CORRO	M. CORRO	C. ZUCCHI
36	EMISSIONE	B. ARZUFFI	M. CORRO	M. CORRO	M. CORRO	C. ZUCCHI
37	EMISSIONE	B. ARZUFFI	M. CORRO	M. CORRO	M. CORRO	C. ZUCCHI
38	EMISSIONE	B. ARZUFFI	M. CORRO	M. CORRO	M. CORRO	C. ZUCCHI
39	EMISSIONE	B. ARZUFFI	M. CORRO	M. CORRO	M. CORRO	C. ZUCCHI
40	EMISSIONE	B. ARZUFFI	M. CORRO	M. CORRO	M. CORRO	C. ZUCCHI
41	EMISSIONE	B. ARZUFFI	M. CORRO	M. CORRO	M. CORRO	C. ZUCCHI
42	EMISSIONE	B. ARZUFFI	M. CORRO	M. CORRO	M. CORRO	C. ZUCCHI
43	EMISSIONE	B. ARZUFFI	M. CORRO	M. CORRO	M. CORRO	C. ZUCCHI
44	EMISSIONE	B. ARZUFFI	M. CORRO	M. CORRO	M. CORRO	C. ZUCCHI
45	EMISSIONE	B. ARZUFFI	M. CORRO	M. CORRO	M. CORRO	C. ZUCCHI
46	EMISSIONE	B. ARZUFFI	M. CORRO	M. CORRO	M. CORRO	C. ZUCCHI
47	EMISSIONE	B. ARZUFFI	M. CORRO	M. CORRO	M. CORRO	C. ZUCCHI
48	EMISSIONE	B. ARZUFFI	M. CORRO	M. CORRO	M. CORRO	C. ZUCCHI
49	EMISSIONE	B. ARZUFFI	M. CORRO	M. CORRO	M. CORRO	C. ZUCCHI
50	EMISSIONE	B. ARZUFFI	M. CORRO	M. CORRO	M. CORRO	C. ZUCCHI
51	EMISSIONE	B. ARZUFFI	M. CORRO	M. CORRO	M. CORRO	C. ZUCCHI
52	EMISSIONE	B. ARZUFFI	M. CORRO	M. CORRO	M. CORRO	C. ZUCCHI
53	EMISSIONE	B. ARZUFFI	M. CORRO	M. CORRO	M. CORRO	C. ZUCCHI
54	EMISSIONE	B. ARZUFFI	M. CORRO	M. CORRO	M. CORRO	C. ZUCCHI
55	EMISSIONE	B. ARZUFFI	M. CORRO	M. CORRO	M. CORRO	C. ZUCCHI
56	EMISSIONE	B. ARZUFFI	M. CORRO	M. CORRO	M. CORRO	C. ZUCCHI
57	EMISSIONE	B. ARZUFFI	M. CORRO	M. CORRO	M. CORRO	C. ZUCCHI
58	EMISSIONE	B. ARZUFFI	M. CORRO	M. CORRO	M. CORRO	C. ZUCCHI
59	EMISSIONE	B. ARZUFFI	M. CORRO	M. CORRO	M. CORRO	C. ZUCCHI
60	EMISSIONE	B. ARZUFFI	M. CORRO	M. CORRO	M. CORRO	C. ZUCCHI
61	EMISSIONE	B. ARZUFFI	M. CORRO	M. CORRO	M. CORRO	C. ZUCCHI
62	EMISSIONE	B. ARZUFFI	M. CORRO	M. CORRO	M. CORRO	C. ZUCCHI
63	EMISSIONE	B. ARZUFFI	M. CORRO	M. CORRO	M. CORRO	C. ZUCCHI
64	EMISSIONE	B. ARZUFFI	M. CORRO	M. CORRO	M. CORRO	C. ZUCCHI
65	EMISSIONE	B. ARZUFFI	M. CORRO	M. CORRO	M. CORRO	C. ZUCCHI
66	EMISSIONE	B. ARZUFFI	M. CORRO	M. CORRO	M. CORRO	C. ZUCCHI
67	EMISSIONE	B. ARZUFFI	M. CORRO	M. CORRO	M. CORRO	C. ZUCCHI
68	EMISSIONE	B. ARZUFFI	M. CORRO	M. CORRO	M. CORRO	C. ZUCCHI
69	EMISSIONE	B. ARZUFFI	M. CORRO	M. CORRO	M. CORRO	C. ZUCCHI
70	EMISSIONE	B. ARZUFFI	M. CORRO	M. CORRO	M. CORRO	C. ZUCCHI
71	EMISSIONE	B. ARZUFFI	M. CORRO	M. CORRO	M. CORRO	C. ZUCCHI
72	EMISSIONE	B. ARZUFFI	M. CORRO	M. CORRO	M. CORRO	C. ZUCCHI
73	EMISSIONE	B. ARZUFFI	M. CORRO	M. CORRO	M. CORRO	C. ZUCCHI
74	EMISSIONE	B. ARZUFFI	M. CORRO	M. CORRO	M. CORRO	C. ZUCCHI
75	EMISSIONE	B. ARZUFFI	M. CORRO	M. CORRO	M. CORRO	C. ZUCCHI
76	EMISSIONE	B. ARZUFFI	M. CORRO	M. CORRO	M. CORRO	C. ZUCCHI
77	EMISSIONE	B. ARZUFFI	M. CORRO	M. CORRO	M. CORRO	C. ZUCCHI
78	EMISSIONE	B. ARZUFFI	M. CORRO	M. CORRO	M. CORRO	C. ZUCCHI
79	EMISSIONE	B. ARZUFFI	M. CORRO	M. CORRO	M. CORRO	C. ZUCCHI
80	EMISSIONE	B. ARZUFFI	M. CORRO	M. CORRO	M. CORRO	C. ZUCCHI
81	EMISSIONE	B. ARZUFFI	M. CORRO	M. CORRO	M. CORRO	C. ZUCCHI
82	EMISSIONE	B. ARZUFFI	M. CORRO	M. CORRO	M. CORRO	C. ZUCCHI
83	EMISSIONE	B. ARZUFFI	M. CORRO	M. CORRO	M. CORRO	C. ZUCCHI
84	EMISSIONE	B. ARZUFFI	M. CORRO	M. CORRO	M. CORRO	C. ZUCCHI
85	EMISSIONE	B. ARZUFFI	M. CORRO	M. CORRO	M. CORRO	C. ZUCCHI
86	EMISSIONE	B. ARZUFFI	M. CORRO	M. CORRO	M. CORRO	C. ZUCCHI
87	EMISSIONE	B. ARZUFFI	M. CORRO	M. CORRO	M. CORRO	C. ZUCCHI
88	EMISSIONE	B. ARZUFFI	M. CORRO	M. CORRO	M. CORRO	C. ZUCCHI
89	EMISSIONE	B. ARZUFFI	M. CORRO	M. CORRO	M. CORRO	C. ZUCCHI
90	EMISSIONE	B. ARZUFFI	M. CORRO	M. CORRO	M. CORRO	C. ZUCCHI
91	EMISSIONE	B. ARZUFFI	M. CORRO	M. CORRO	M. CORRO	C. ZUCCHI
92	EMISSIONE	B. ARZUFFI	M. CORRO	M. CORRO	M. CORRO	C. ZUCCHI
93	EMISSIONE	B. ARZUFFI	M. CORRO	M. CORRO	M. CORRO	C. ZUCCHI
94	EMISSIONE	B. ARZUFFI	M. CORRO	M. CORRO	M. CORRO	C. ZUCCHI
95	EMISSIONE	B. ARZUFFI	M. CORRO	M. CORRO	M. CORRO	C. ZUCCHI
96	EMISSIONE	B. ARZUFFI	M. CORRO	M. CORRO	M. CORRO	C. ZUCCHI
97	EMISSIONE	B. ARZUFFI	M. CORRO	M. CORRO	M. CORRO	C. ZUCCHI
98	EMISSIONE	B. ARZUFFI	M. CORRO	M. CORRO	M. CORRO	C. ZUCCHI
99	EMISSIONE	B. ARZUFFI	M. CORRO	M. CORRO	M. CORRO	C. ZUCCHI
100	EMISSIONE	B. ARZUFFI	M. CORRO	M. CORRO	M. CORRO	C. ZUCCHI



- Demolizioni
- Nuove costruzioni
- Partizioni orizzontali demolite
- Partizioni orizzontali di nuova costruzione

**KEYPLAN**



COMMITTENTE:  
**Fondazione Compagnia di San Paolo**  

 Fondazione  
 Compagnia  
 di San Paolo

**CAVALIERIA REALE DI TORINO**  
 ALA DEL MOSCA (UM15), PAGLIERE (UM10), PIAZZETTA VASCO E PASSAGGIO CHIARLESE (UM11)  
 VIA VERDI 7 - 9 E VIA ROSSINI 11, TORINO  
**PROGETTO DEFINITIVO**

**CINO ZUCCHI ARCHITETTI**

**PROGETTO ARCHITETTONICO**  
 Arch. Cino Zucchi  
 Arch. Michele Corro  
 Arch. Valentina Capra

**POLITECNICA**

**RES. INTEGRAZIONE PRESTAZIONI SPECIALISTICHE**  
 Ing. Alfio Alberto Castro

**PROG. RESTAURO**  
 Arch. Micaela Galdoni

**PROG. STRUTTURALE**  
 Ing. Luciano Gasparini

**PROG. ANTINCENDIO**  
 Ing. Marcello Gusso

**PROG. IMPIANTI ELETTRICI**  
 Ing. Federico Gasperini

**COORD. SICUREZZA PROGETTO**  
 Ing. Alfio Alberto Castro

**COST MANAGEMENT**  
 Arch. Carlo Zingoni

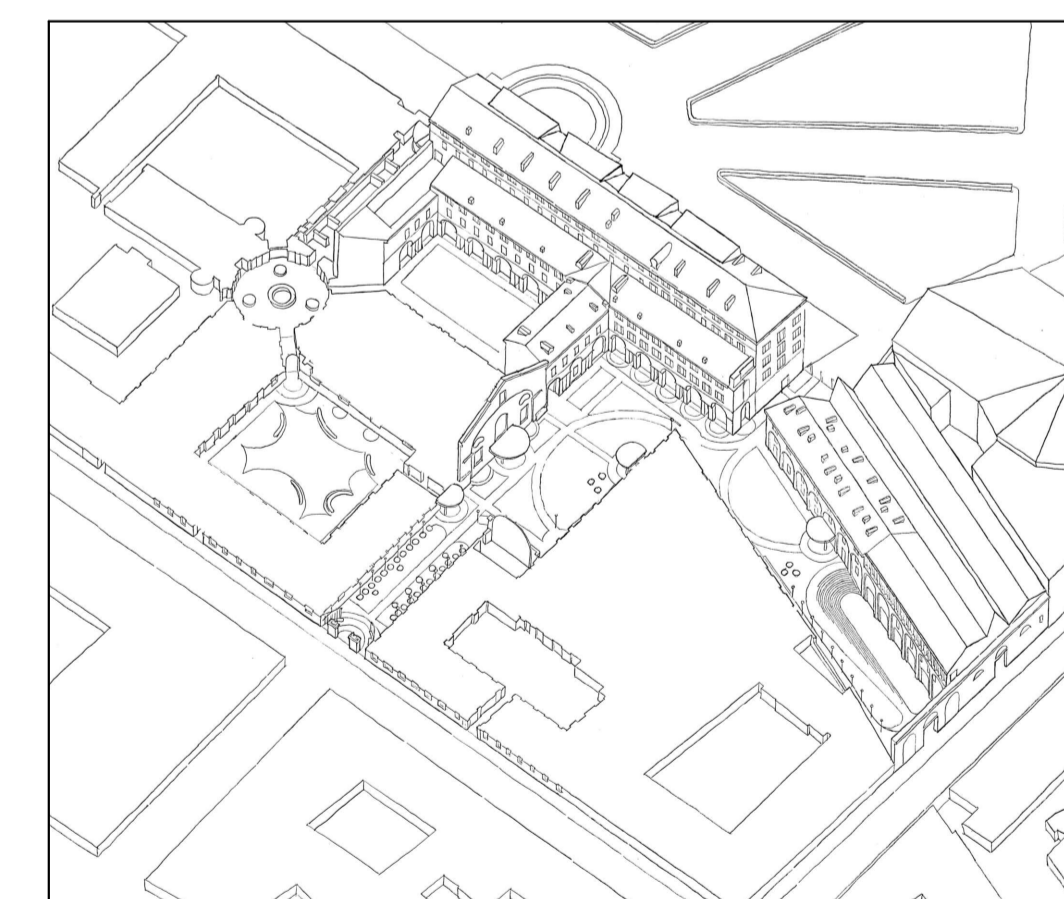
**SOSTENIBILITÀ**  
 Ing. Ferdinando Sarno

**BIM**  
 Ing. Marco Magnani

**CONSULENTI**

**RESTAURO**  
 Arch. Alberto Artoli

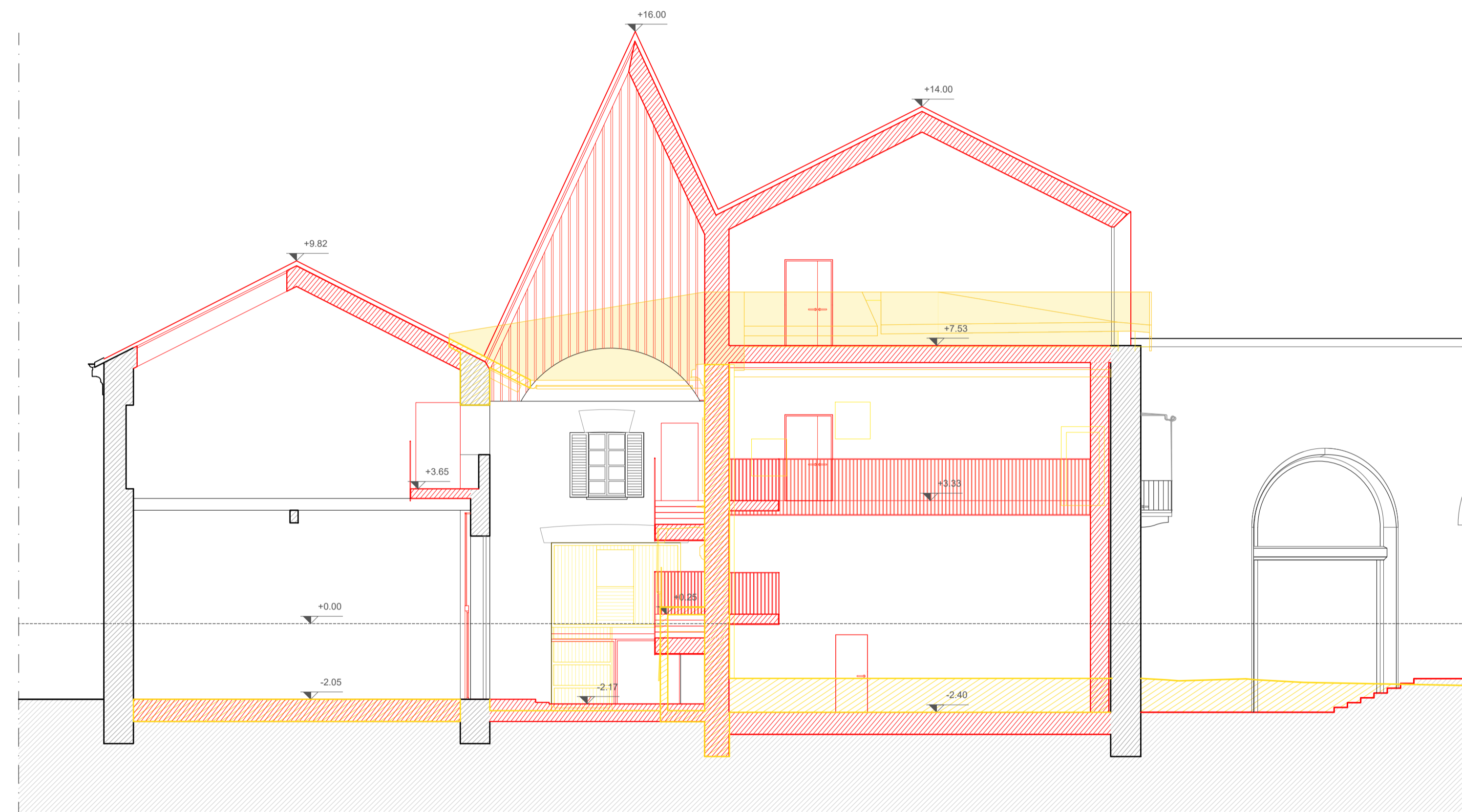
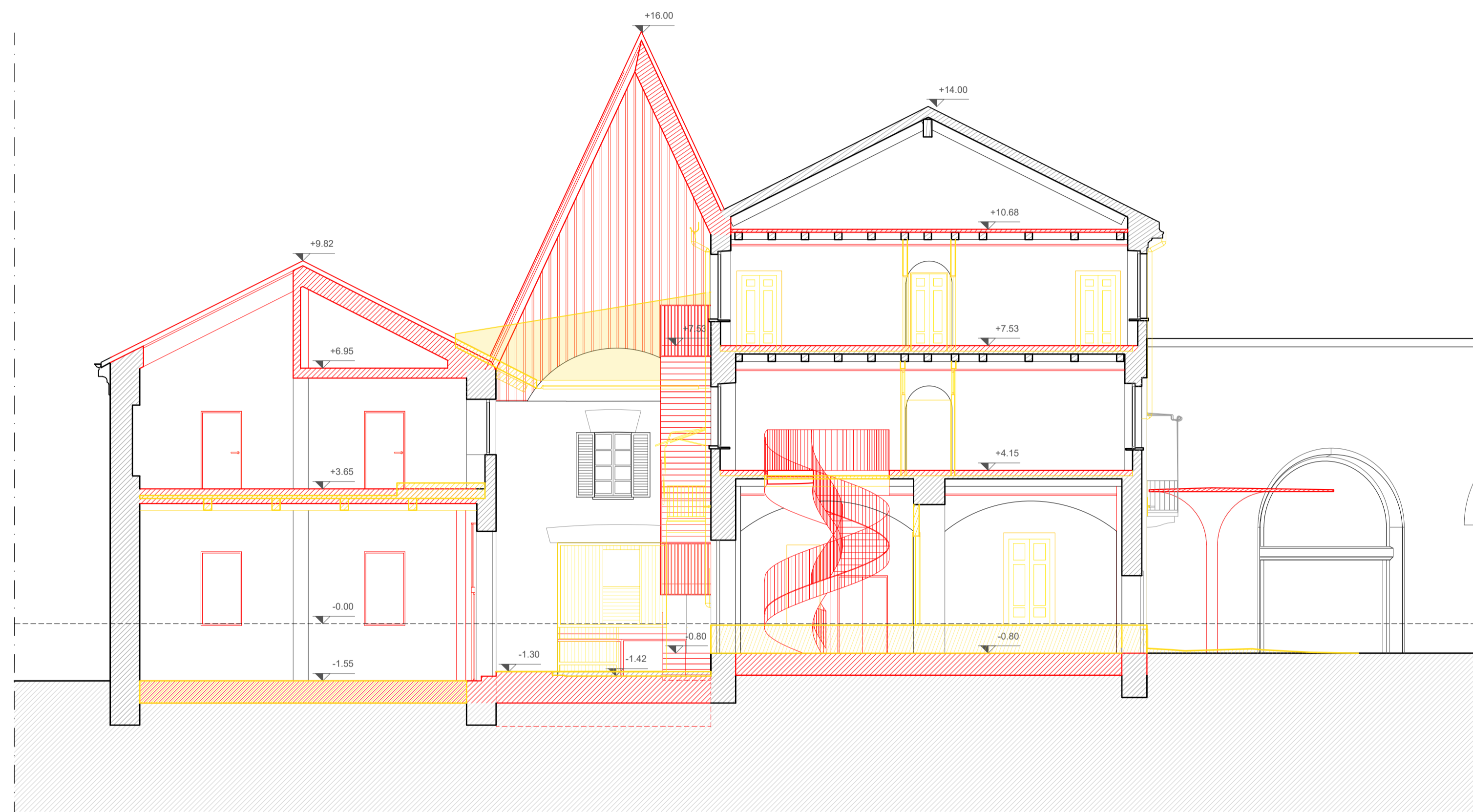
**SPACE PLANNING AND LAYOUT**  
 TIEMME



**PROGETTO ARCHITETTONICO - DEMOLIZIONI E COSTRUZIONI**  
**PAGLIERE (UM10)**  
**SEZIONE CC - DD**

PARTE D'OPERA	DISCIPLINA	DOC. E PROD.	FASE	REV.	
02	DN	E002	2	0	
Cartella	File name	Prot.	Scala	Formato	
30	5175_02_DN_E002_20	5175	1:200	A1+	
5					
4					
3					
2					
1					
0	EMMISSIONE	06-23	B. Arcaio	M. Corro	C. Zucchi
REV.	DESCRIZIONE	Data	REDATTO	VERIFICATO	APPROVATO

Il presente progetto è frutto del lavoro dei professionisti associati in Politecnica, a norma di legge tutti i diritti sono riservati.  
 È vietata la riproduzione o qualsiasi forma senza autorizzazione di POLITECNICA, Soc. Cons.

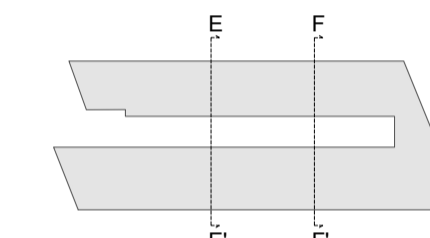


- Demolizioni
- Partizioni orizzontali demolite
- Nuove costruzioni
- Partizioni orizzontali di nuova costruzione

**KEYPLAN**



----- AREA DI PROGETTO



COMMITTENTE:  
**Fondazione Compagnia di San Paolo**  
 Fondazione  
 Compagnia  
 di San Paolo

**CAVALIERIZZA REALE DI TORINO**  
 ALA DEL MOSCA (UMI5), PAGLIERE (UMI10), PIAZZETTA VASCO E PASSAGGIO CHIARLESE (UMI11)  
 VIA VERDI 7 - 9 E VIA ROSSINI 11, TORINO

**PROGETTO DEFINITIVO**

**CINO ZUCCHI ARCHITETTI**

**PROGETTO ARCHITETTONICO**  
 Arch. Cino Zucchi  
 Arch. Michele Corro  
 Arch. Valentina Capra

**POLITECNICA**

**RES. INTEGRAZIONE PRESTAZIONI SPECIALISTICHE**  
 Ing. Alfio Alberto Castro

**PROG. RESTAURO**  
 Arch. Micaela Galdoni

**PROG. STRUTTURALE**  
 Ing. Luciano Gasparini

**PROG. ANTINCENDIO**  
 Ing. Marcello Gusso

**PROG. IMPIANTI ELETTRICI**  
 Ing. Federico Gasperini

**COORD. SICUREZZA PROGETTO DIREZIONE LAVORI**  
 Ing. Alfio Alberto Castro

**COST MANAGEMENT**  
 Arch. Carlo Zingoni

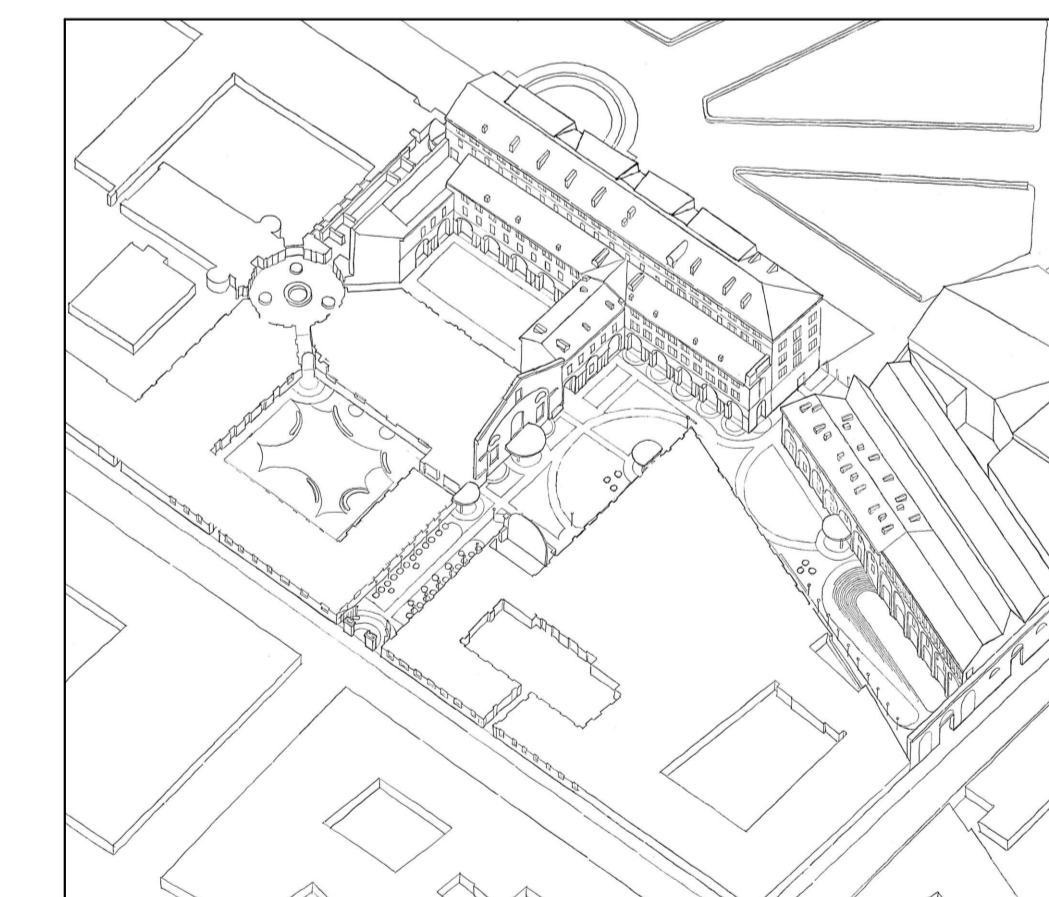
**SOSTENIBILITÀ**  
 Ing. Ferdinando Sarno

**BIM**  
 Ing. Marco Magnani

**CONSULENTI**

**RESTAURO**  
 Arch. Alberto Artoli

**SPACE PLANNING AND LAYOUT**  
 TIEMME



**PROGETTO ARCHITETTONICO - DEMOLIZIONI E COSTRUZIONI**  
**PAGLIERE (UMI 10)**  
**SEZIONE EE - FF**

Cartella	File name	Profilo	Scala	Formato	PARTE D'OPERA	DISCIPLINA	DOC. E PROG.	FASE	REV.
					02	DN	E003	2	0
30	5175_02_DN_E003_20	5175	1:100	A1+					
5									
4									
3									
2									
1									
0	EMISSIONE		06-23	B. Arcaio	M. Corro	C. Zucchi			
REV.	DESCRIZIONE	Data	REDAITTO	VERIFICATO	APPROVATO				

Il presente progetto è frutto del lavoro dei professionisti associati in Politecnica, a norma del legge 4881 del 2010 e del regolamento di attuazione del 2011. È vietata la riproduzione o l'uso non autorizzato senza permesso scritto dalla Politecnica, S.p.A.