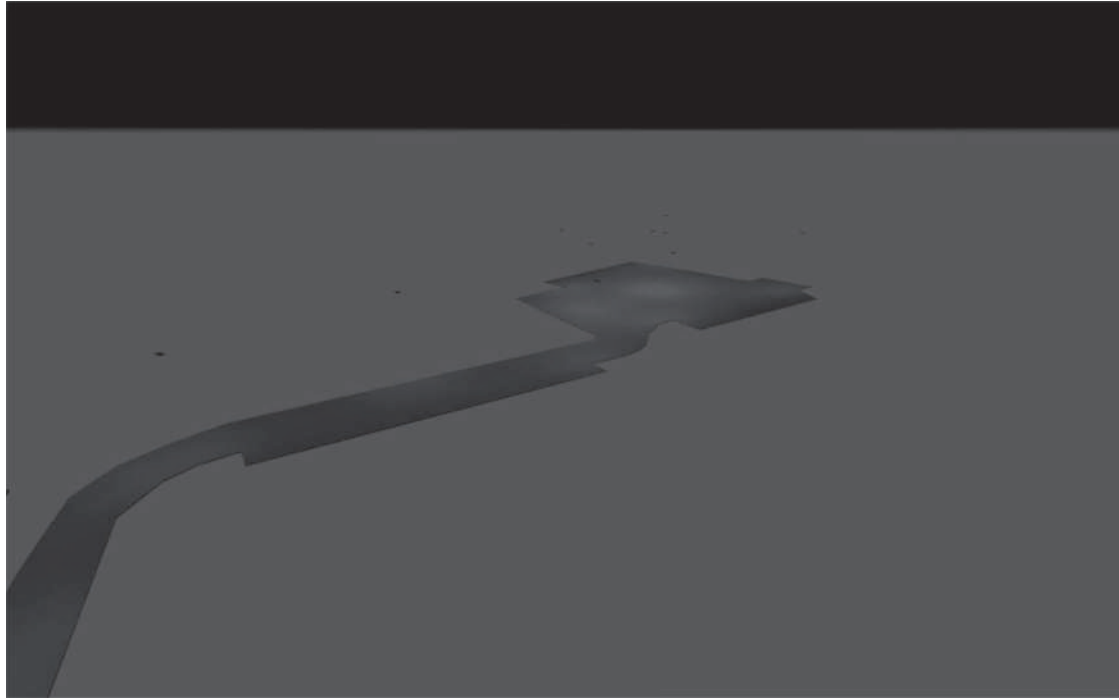


ALLEGATO ILLUMINOTECNICO

01. VIA BELLARDI

Dicembre 2023



PARCHEGGIO VIA BELLARDI

Contenuto

Copertina	1
Contenuto	2
Lista lampade	3

Scheda prodotto

Non ancora Membro DIALux - ITALO 1 X 5P5 S05 3.100-3M (1x L-IT1X-5P5-3000-100-3M-70-25)	4
---	---

Area 1

Disposizione lampade	5
Lista lampade	7
Oggetti di calcolo / Scena luce 1	8
Oggetto risultati superfici 1 / Scena luce 1 / Illuminamento perpendicolare (adattivo)	10
Oggetto risultati superfici 1 / Scena luce 1 / Luminanza	11
VIALE / Scena luce 1 / Illuminamento perpendicolare	12
VIALE / Scena luce 1 / Illuminamento perpendicolare	13
PARCHEGGIO / Scena luce 1 / Illuminamento perpendicolare	14

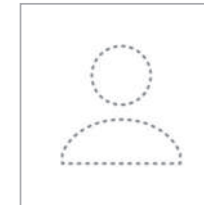
Lista lampade

Φ_{totale}	P_{totale}	Efficienza
85140 lm	602.8 W	141.2 lm/W

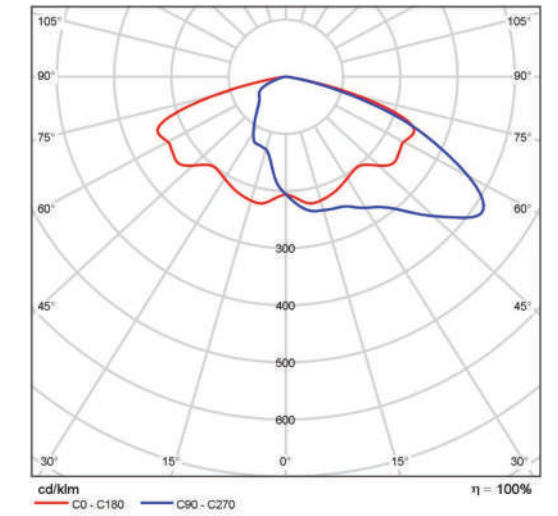
Pz.	Produttore	Articolo No.	Nome articolo	P	Φ	Efficienza
11	Non ancora Membro DIALux	22-120- 01_02	ITALO 1 X 5P5 S05 3.100-3M	54.8 W	7740 lm	141.2 lm/W

Scheda tecnica prodotto

Non ancora Membro DIALux - ITALO 1 X 5P5 S05 3.100-3M



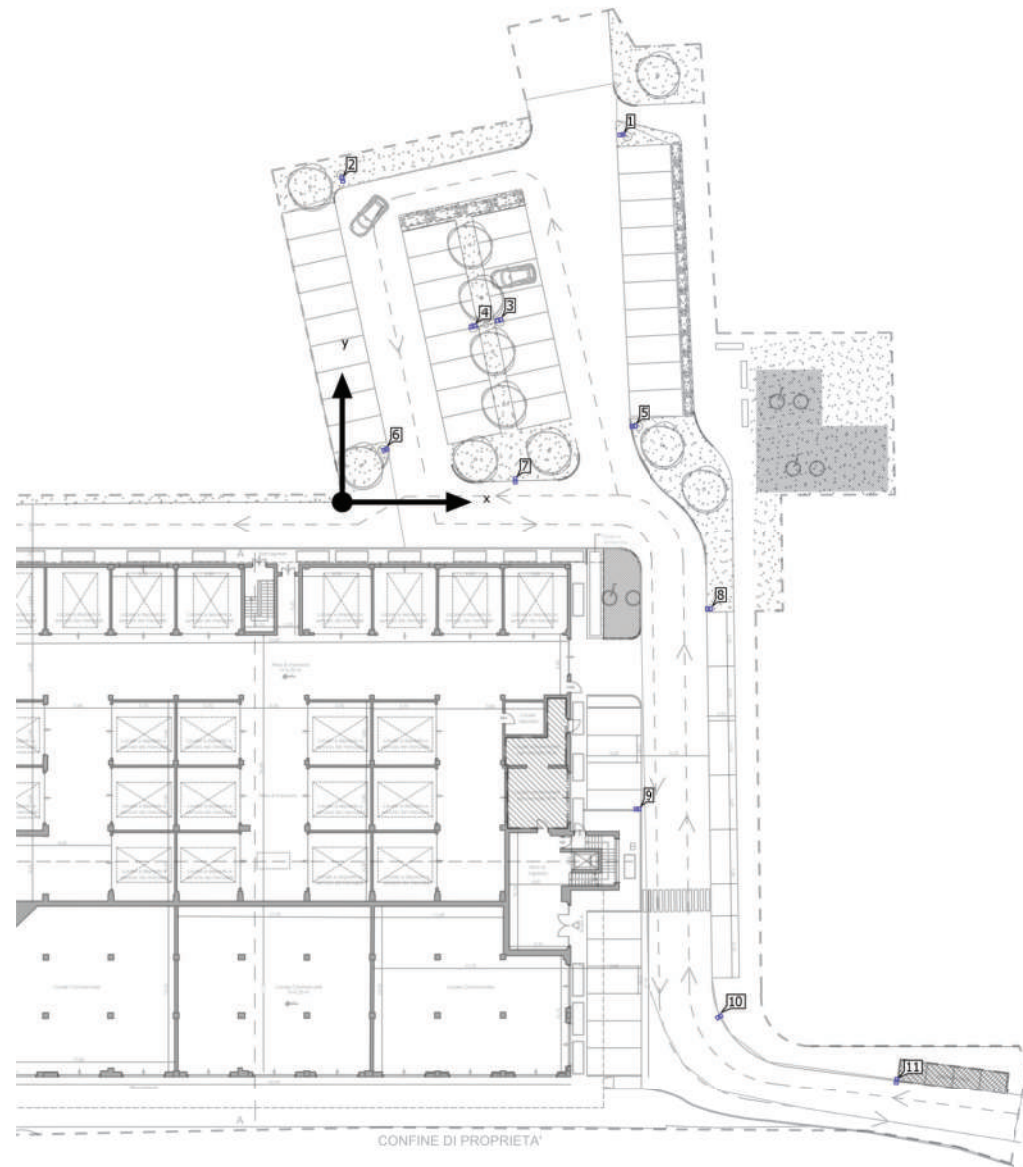
Articolo No.	22-120-01_02
P	54.8 W
$\Phi_{\text{Lampadina}}$	7740 lm
Φ_{Lampada}	7740 lm
η	100.00 %
Efficienza	141.2 lm/W
CCT	3000 K
CRI	70



CDL polare

Area 1

Disposizione lampade



Area 1

Disposizione lampade

Non ancora Membro DIALux - 22-120-01_02 - ITALO 1 X 5P5 S05 3.100-3M
1x L-IT1X-5P5-3000-100-3M-70-25

X	Y	Altezza di montaggio	Rotazione del corpo	MF	Lampada
25.662 m	33.751 m	9.000 m	0.0° / -0.0° / 96.0°	0.80	1
0.015 m	29.617 m	9.000 m	0.0° / -0.0° / -165.0°	0.80	2
14.408 m	16.714 m	9.000 m	0.0° / -0.0° / -78.0°	0.80	3
12.011 m	16.141 m	9.000 m	0.0° / -0.0° / 104.0°	0.80	4
26.756 m	6.971 m	9.000 m	0.0° / -0.0° / 93.0°	0.80	5
3.968 m	4.831 m	9.000 m	0.0° / -0.0° / -72.0°	0.80	6
15.892 m	1.994 m	9.000 m	0.0° / -0.0° / -178.0°	0.80	7
33.794 m	-9.911 m	9.000 m	0.0° / -0.0° / 91.0°	0.80	8
27.111 m	-28.314 m	9.000 m	0.0° / -0.0° / -90.0°	0.80	9
34.739 m	-47.402 m	9.000 m	0.0° / -0.0° / 121.0°	0.80	10
51.029 m	-53.305 m	9.000 m	0.0° / -0.0° / 172.0°	0.80	11

Area 1

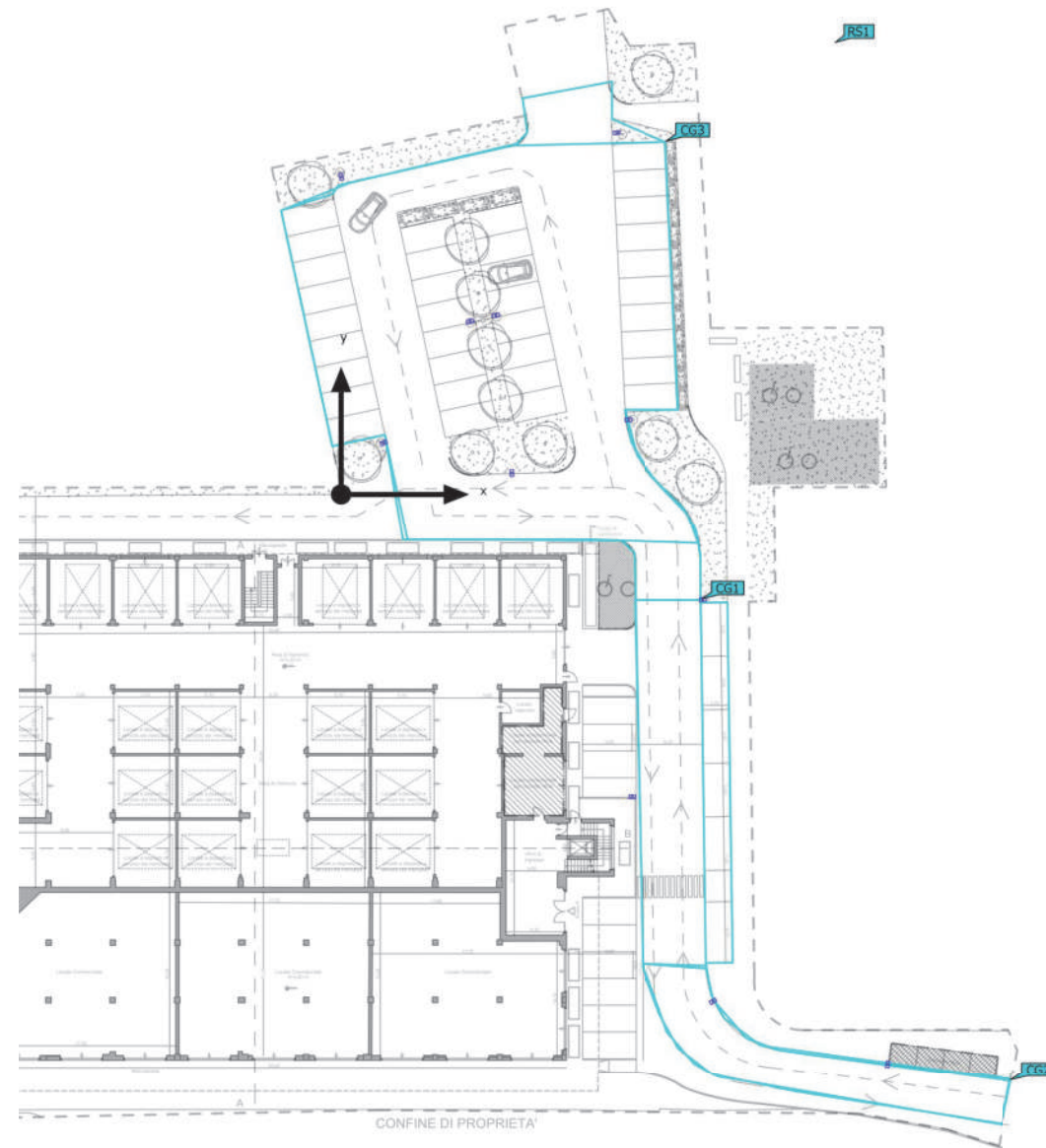
Lista lampade

Φ_{totale} 85140 lm	P_{totale} 602.8 W	Efficienza 141.2 lm/W
------------------------------------	--------------------------------	--------------------------

Pz.	Produttore	Articolo No.	Nome articolo	P	Φ	Efficienza
11	Non ancora Membro DIALux	22-120- 01_02	ITALO 1 X 5P5 S05 3.100-3M	54.8 W	7740 lm	141.2 lm/W

Area 1 (Scena luce 1)

Oggetti di calcolo



Area 1 (Scena luce 1)

Oggetti di calcolo

Oggetto risultati superfici

Proprietà	Ø	min.	max	U _o (g ₁)	g ₂	Indice
Oggetto risultati superfici 1 Illuminamento perpendicolare (adattivo) Altezza: -0.000 m	21.3 lx	4.47 lx	41.9 lx	0.21	0.11	RS1
Oggetto risultati superfici 1 Luminanza Altezza: -0.000 m	1.36 cd/m ²	0.28 cd/m ²	2.67 cd/m ²	0.21	0.10	RS1

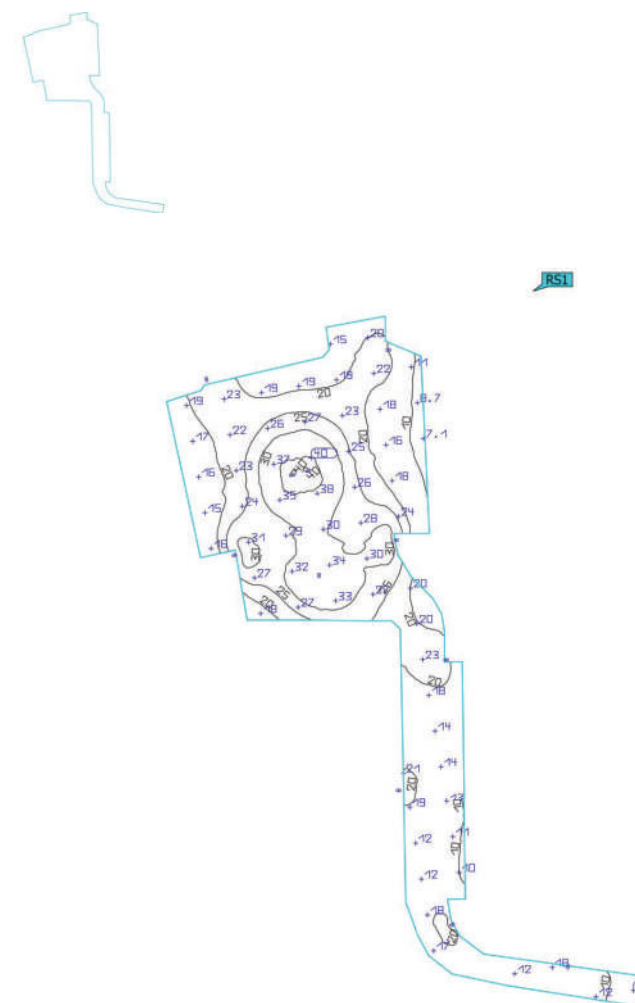
Superfici di calcolo

Proprietà	Ē	E _{min.}	E _{max}	U _o (g ₁)	g ₂	Indice
VIALE Illuminamento perpendicolare Altezza: -0.000 m	15.4 lx	11.3 lx	24.0 lx	0.73	0.47	CG1
VIALE Illuminamento perpendicolare Altezza: -0.000 m	14.2 lx	5.09 lx	20.9 lx	0.36	0.24	CG2
PARCHEGGIO Illuminamento perpendicolare Altezza: -0.000 m	24.2 lx	8.82 lx	41.3 lx	0.36	0.21	CG3

Profilo di utilizzo: Preimpostazione DIALux (5.1.4 Standard (area di transito all'aperto))

Area 1 (Scena luce 1)

Oggetto risultati superfici 1

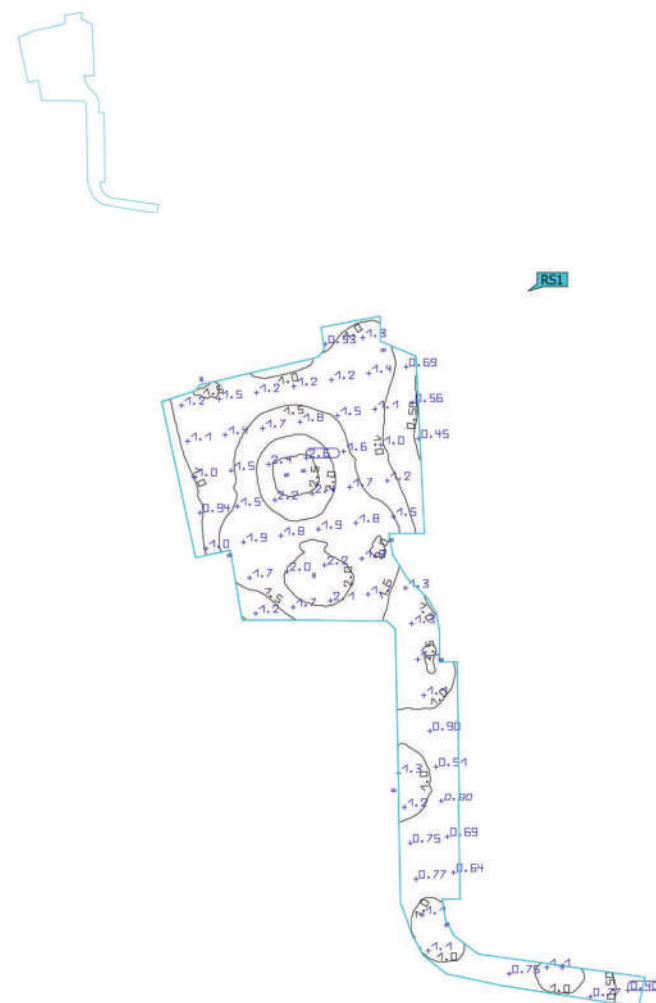


Proprietà	Ē	E _{min.}	E _{max}	U _o (g ₁)	g ₂	Indice
Oggetto risultati superfici 1 Illuminamento perpendicolare (adattivo) Altezza: -0.000 m	21.3 lx	4.47 lx	41.9 lx	0.21	0.11	RS1

Profilo di utilizzo: Preimpostazione DIALux (5.1.4 Standard (area di transito all'aperto))

Area 1 (Scena luce 1)

Oggetto risultati superfici 1

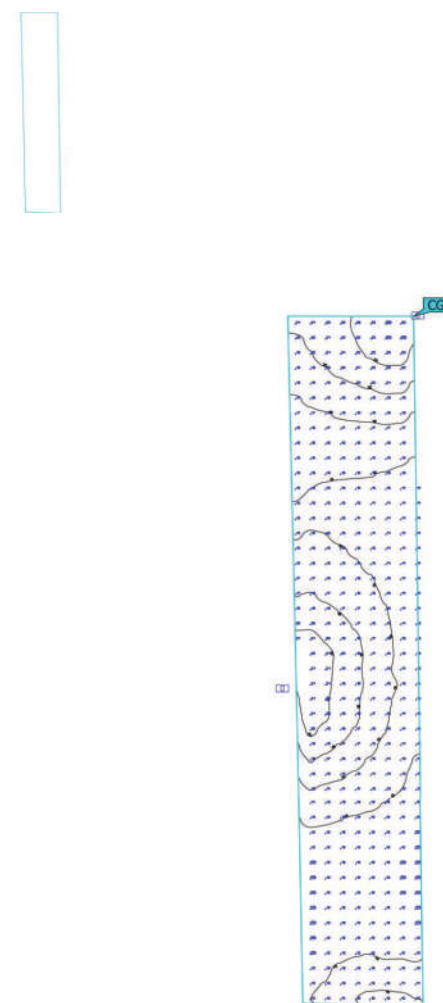


Proprietà	Ø	min.	max	U _o (g ₁)	g ₂	Indice
Oggetto risultati superfici 1 Luminanza Altezza: -0.000 m	1.36 cd/m ²	0.28 cd/m ²	2.67 cd/m ²	0.21	0.10	RS1

Profilo di utilizzo: Preimpostazione DIALux (5.1.4 Standard (area di transito all'aperto))

Area 1 (Scena luce 1)

VIALE

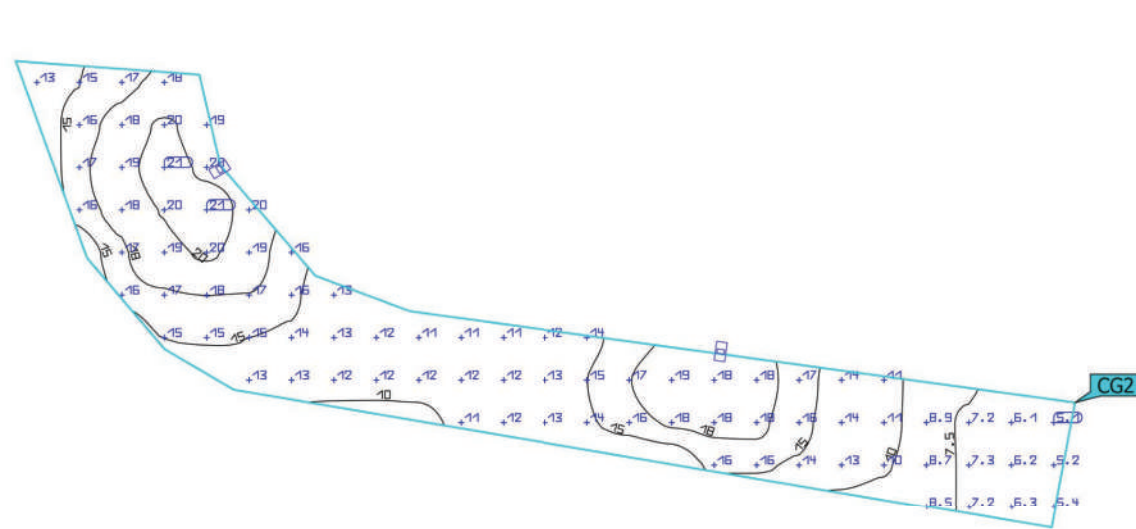
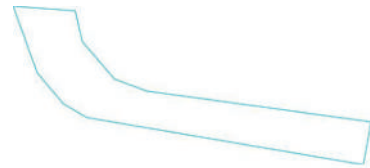


Proprietà	È	E _{min.}	E _{max}	U _o (g ₁)	g ₂	Indice
VIALE Illuminamento perpendicolare Altezza: -0.000 m	15.4 lx	11.3 lx	24.0 lx	0.73	0.47	CG1

Profilo di utilizzo: Preimpostazione DIALux (5.1.4 Standard (area di transito all'aperto))

Area 1 (Scena luce 1)

VIALE

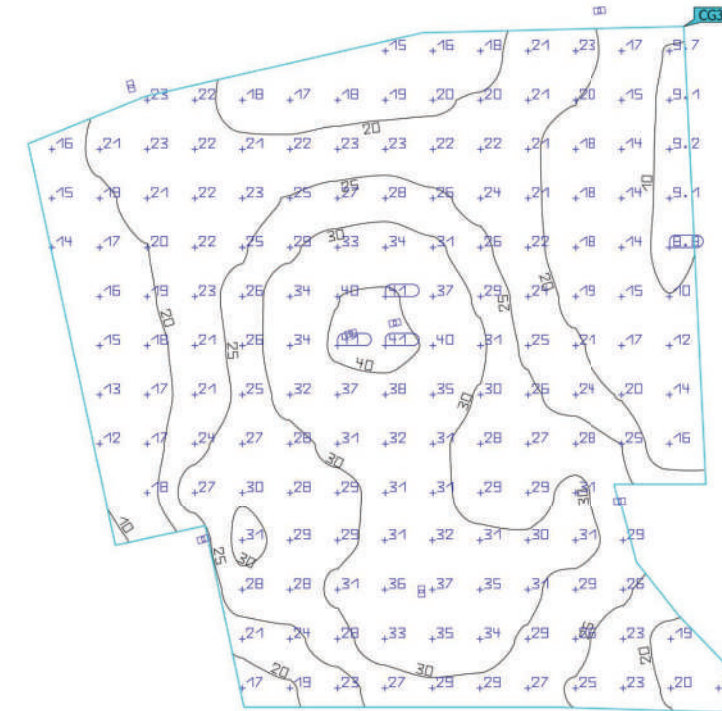
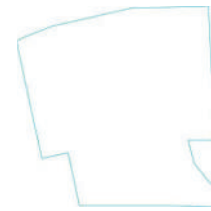


Proprietà	\bar{E}	$E_{min.}$	E_{max}	$U_0 (g_1)$	g_2	Indice
VIALE Illuminamento perpendicolare Altezza: -0.000 m	14.2 lx	5.09 lx	20.9 lx	0.36	0.24	CG2

Profilo di utilizzo: Preimpostazione DIALux (5.1.4 Standard (area di transito all'aperto))

Area 1 (Scena luce 1)

PARCHEGGIO



Proprietà	\bar{E}	$E_{min.}$	E_{max}	$U_0 (g_1)$	g_2	Indice
PARCHEGGIO Illuminamento perpendicolare Altezza: -0.000 m	24.2 lx	8.82 lx	41.3 lx	0.36	0.21	CG3

Profilo di utilizzo: Preimpostazione DIALux (5.1.4 Standard (area di transito all'aperto))

Data 28/11/2023



PRJ15538_REV_2 Giardino via Bellardi a Torino



Contatti



Lighting Dept.

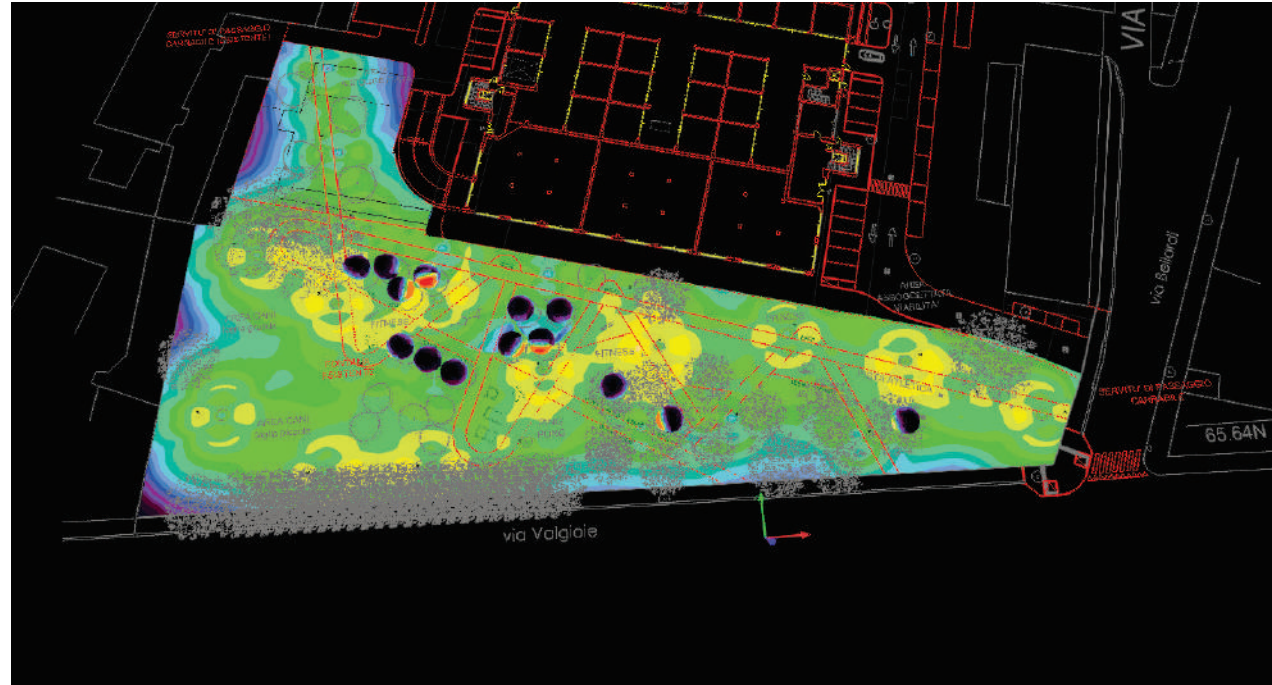
Cariboni Group Spa
Via della Tecnica, 19 23875
Osnago (LC) - Italy

T +39 039.95211

PRJ15538_REV_2 Giardino via Bellardi a Torino

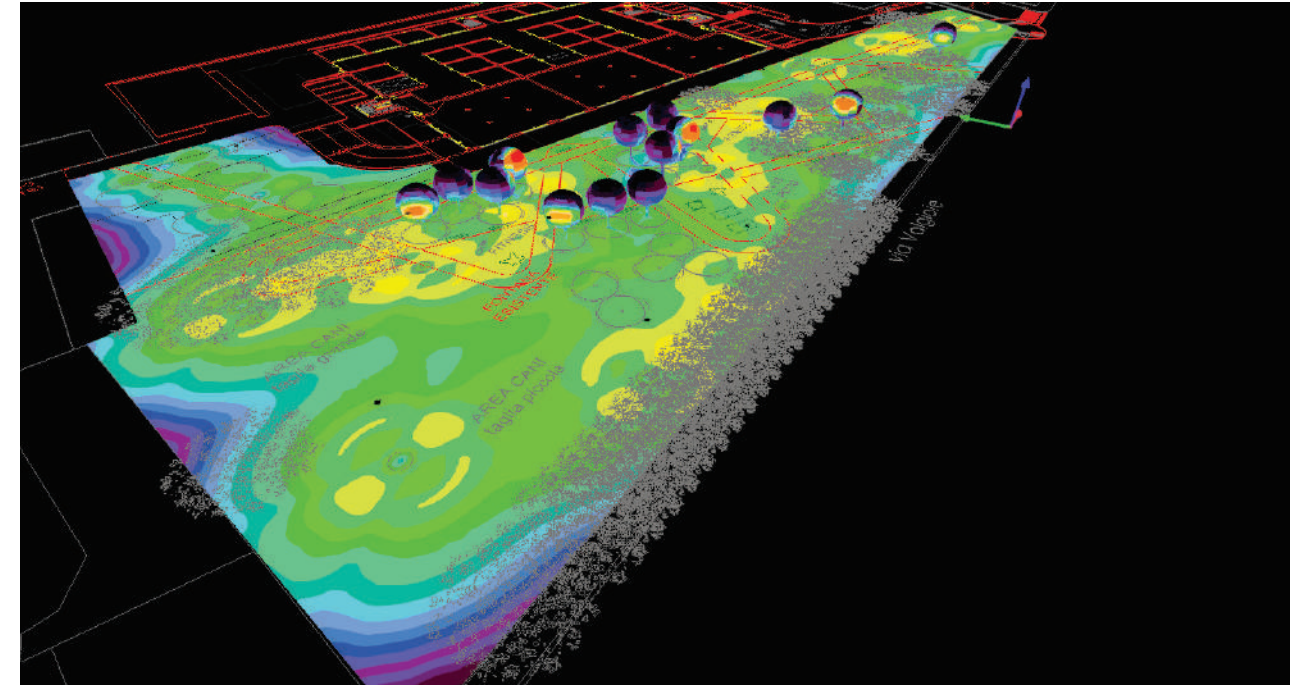
ALTEZZA PALO 5m

Immagini



1

Immagini

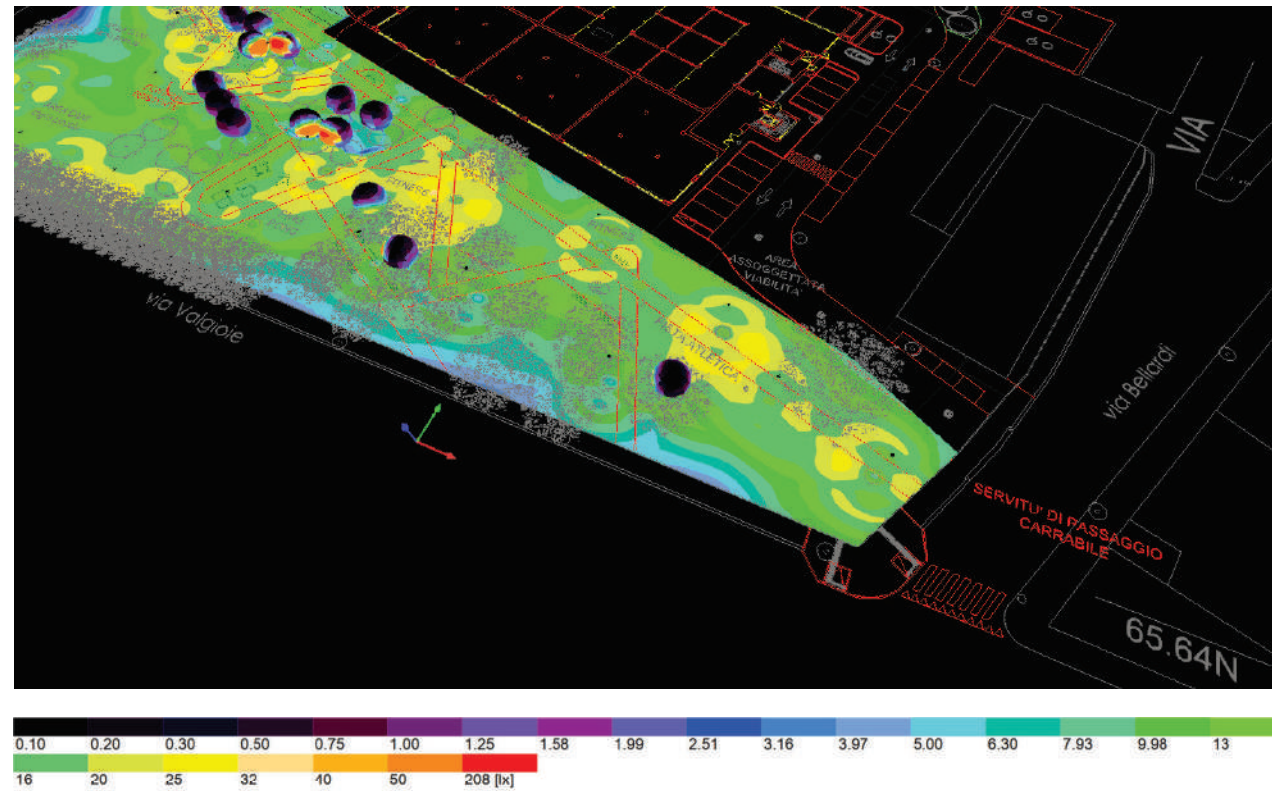


2

Arrivo: AOO 054, N. Prot. 00024872 del 04/12/2023

6.v. 50.v. 15/2016A/054.fra, 054.arm, 8.vf, 632.nd, 1.a

Immagini



3

Lista lampade

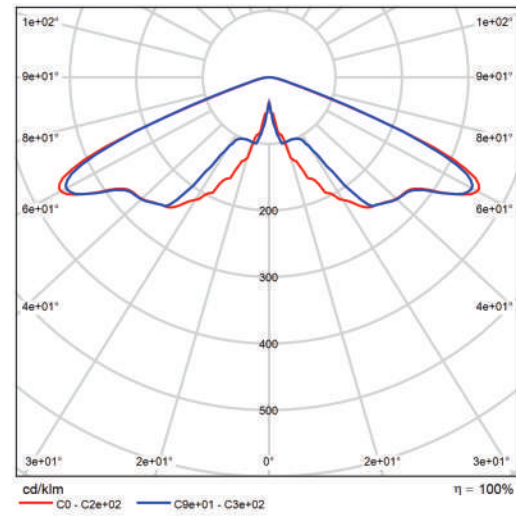
Φ_{totale} 152980 lm	P_{totale} 1333.5 W	Efficienza 114.7 lm/W
-------------------------------------	---------------------------------	--------------------------

Pz.	Produttore	Articolo No.	Nome articolo	P	Φ	Efficienza
28	CARIBONI GROUP	01KA4B2003 5CHM4	KALOS PT 2CH R1 RS-01 700mA 4K	27.0 W	3075 lm	113.9 lm/W
11	CARIBONI GROUP	01KA4C4003 5CHM3_700	KALOS PT 2CH R2 RS-01 700mA 4K	52.5 W	6080 lm	115.8 lm/W

Scheda tecnica prodotto

CARIBONI GROUP - KALOS PT 2CH R1 RS-01 700mA 4K

Articolo No.	01KA4B20035CHM4
P	27.0 W
ΦLampadina	3075 lm
ΦLampada	3075 lm
η	100.00 %
Efficienza	113.9 lm/W
CCT	4000 K
CRI	70



CDL polare

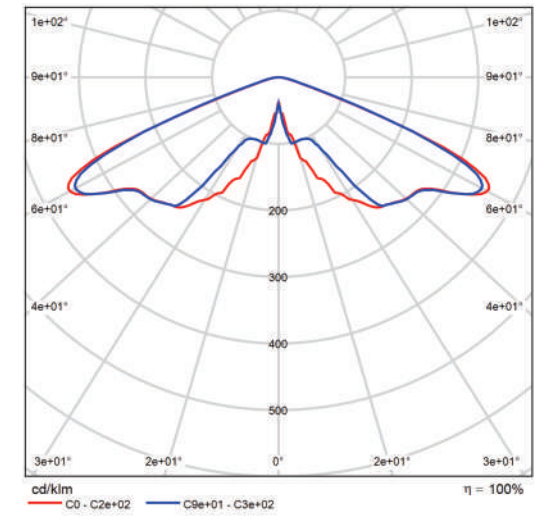
Valutazione di abbagliamento secondo UGR																						
		70	70	50	50	30	70	70	50	50	30	30										
p Soffitto		50	30	50	30	30	50	30	50	30	30	30										
p Pareti		20	20	20	20	20	20	20	20	20	20	20										
p Pavimento																						
Dimensioni del locale X Y		Linea di mira perpendicolare all'asse delle lampade					Linea di mira parallela all'asse delle lampade															
X	Y																					
2H	2H	30.6	32.3	30.9	32.5	32.8	31.2	32.8	31.5	33.1	33.4	33.4	31.1	32.7	31.4	33.0	33.2	31.6	33.3	32.0	33.5	33.8
	3H	32.4	33.8	32.7	34.1	34.4	32.7	34.2	33.1	34.5	34.8	34.8	32.8	34.3	33.1	34.6	34.9	33.2	34.7	33.5	35.0	35.3
	4H	32.3	33.7	32.7	34.0	34.3	32.7	34.1	33.1	34.4	34.7	34.7	32.8	34.2	33.1	34.5	34.8	33.2	34.6	33.5	34.9	35.2
	6H	32.3	33.6	32.7	33.9	34.2	32.7	34.0	33.1	34.3	34.6	34.6	32.7	34.0	33.1	34.3	34.7	33.1	34.4	33.5	34.7	35.1
	8H	32.2	33.5	32.6	33.8	34.2	32.6	33.9	33.0	34.2	34.6	34.6	32.7	33.9	33.1	34.3	34.6	33.1	34.3	33.5	34.7	35.0
4H	2H	31.7	33.1	32.0	33.4	33.7	32.1	33.5	32.5	33.8	34.1	34.1	32.6	33.8	33.0	34.2	34.5	33.0	34.3	33.4	34.6	34.9
	3H	33.1	34.3	33.5	34.6	35.0	33.5	34.7	33.9	35.0	35.4	35.4	32.1	33.5	32.5	33.8	34.1	32.6	34.0	32.9	34.3	34.6
	4H	33.1	34.2	33.5	34.5	34.9	33.6	34.6	34.0	35.0	35.3	35.3	33.6	34.7	34.0	35.1	35.4	34.0	35.2	34.4	35.5	35.8
	6H	33.1	34.0	33.5	34.4	34.8	33.5	34.4	34.0	34.8	35.2	35.2	33.6	34.6	34.0	35.0	35.4	34.0	35.0	34.4	35.4	35.8
	8H	33.1	33.9	33.5	34.3	34.7	33.5	34.4	34.0	34.8	35.2	35.2	33.5	34.5	34.0	34.8	35.2	34.0	34.9	34.4	35.3	35.7
8H	2H	33.0	33.8	33.5	34.2	34.7	33.5	34.3	33.9	34.7	35.1	35.1	33.5	34.4	34.0	34.8	35.2	34.0	34.8	34.4	35.2	35.6
	3H	33.1	34.0	33.6	34.4	34.8	33.5	34.4	34.0	34.8	35.2	35.2	33.5	34.3	33.9	34.7	35.1	33.9	34.7	34.4	35.1	35.6
	4H	33.1	33.8	33.6	34.2	34.7	33.5	34.2	34.0	34.6	35.1	35.1	33.6	34.4	34.0	34.8	35.2	34.0	34.8	34.4	35.2	35.6
	6H	33.1	33.7	33.6	34.1	34.6	33.5	34.1	34.0	34.6	35.1	35.1	33.6	34.1	34.0	34.6	35.1	34.0	34.6	34.5	35.0	35.5
	12H	33.1	33.6	33.6	34.1	34.6	33.5	34.0	34.0	34.5	35.0	35.0	33.5	34.0	34.0	34.5	35.0	34.0	34.5	34.5	34.9	35.4
12H	4H	33.1	33.9	33.5	34.3	34.7	33.5	34.3	33.9	34.7	35.1	35.1	33.5	34.3	34.0	34.7	35.2	33.9	34.7	34.4	35.1	35.6
	6H	33.1	33.7	33.6	34.1	34.6	33.5	34.1	34.0	34.6	35.0	35.0	33.5	34.1	34.0	34.6	35.1	34.0	34.6	34.4	35.0	35.5
	8H	33.1	33.6	33.6	34.1	34.6	33.5	34.0	34.0	34.5	35.0	35.0	33.5	34.0	34.0	34.5	35.0	34.0	34.5	34.5	34.9	35.4
Variazione della posizione dell'osservatore per le distanze delle lampade S																						
S = 1.0H		+0.4 / -0.3					+0.3 / -0.3															
S = 1.5H		+1.0 / -1.5					+1.2 / -1.3															
S = 2.0H		+2.2 / -3.0					+2.1 / -3.0															
Tabella standard		BK03					BK03															
Addendo di correzione		15.7					16.2															
Indici di abbagliamento corretti riferiti a 3075lm Flusso luminoso sferico																						

Diagramma UGR (SHR: 0.25)

Scheda tecnica prodotto

CARIBONI GROUP - KALOS PT 2CH R2 RS-01 700mA 4K

Articolo No.	01KA4C40035CHM3_700
P	52.5 W
ΦLampadina	6080 lm
ΦLampada	6080 lm
η	100.00 %
Efficienza	115.8 lm/W
CCT	4000 K
CRI	70



CDL polare

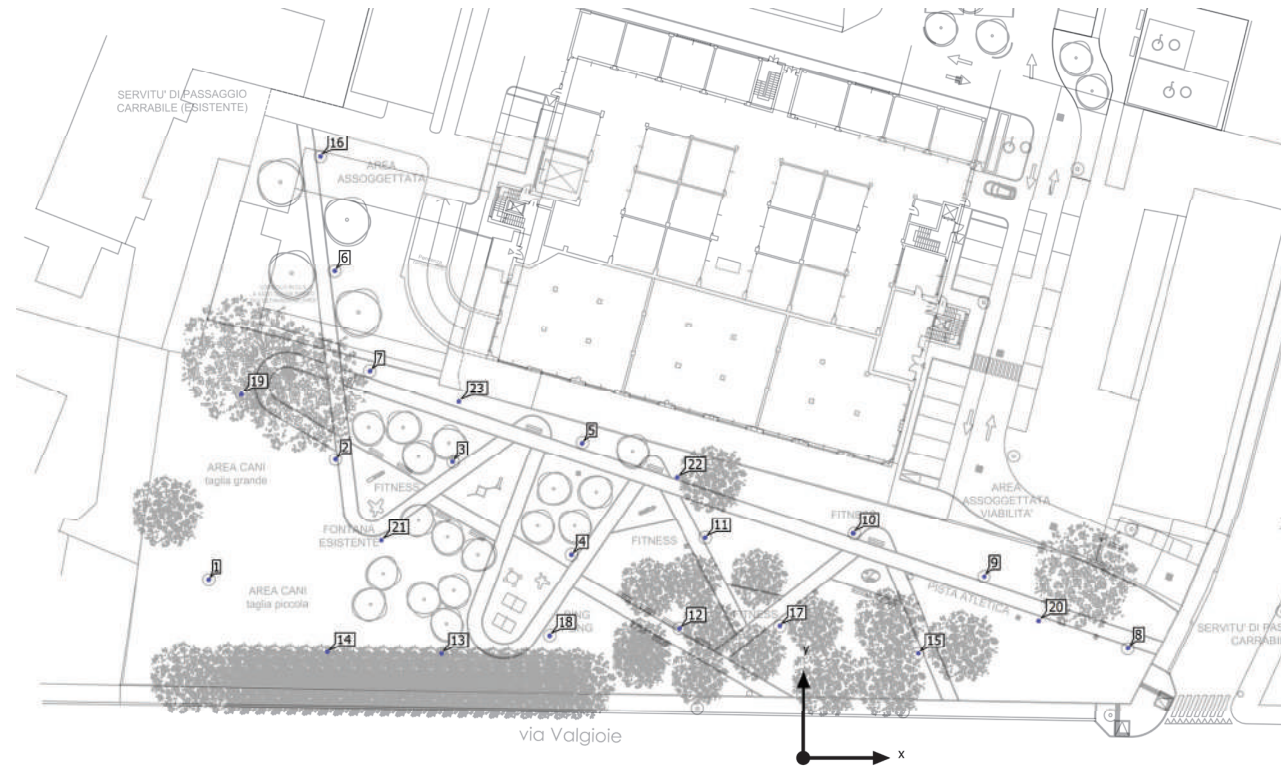
Valutazione di abbagliamento secondo UGR																						
		70	70	50	50	30	70	70	50	50	30	30										
p Soffitto		50	30	50	30	30	50	30	50	30	30	30										
p Pareti		20	20	20	20	20	20	20	20	20	20	20										
p Pavimento																						
Dimensioni del locale X Y		Linea di mira perpendicolare all'asse delle lampade					Linea di mira parallela all'asse delle lampade															
X	Y																					
2H	2H	31.1	32.7	31.4	33.0	33.2	31.6	33.3	32.0	33.5	33.8	33.8	31.1	32.7	31.4	33.0	33.2	31.6	33.3	32.0	33.5	33.8
	3H	32.8	34.3	33.1	34.6	34.9	33.2	34.7	33.5	35.0	35.3	35.3	32.8	34.3	33.1	34.6	34.9	33.2	34.7	33.5	35.0	35.3
	4H	32.8	34.2	33.1	34.5	34.8	33.2	34.6	33.5	34.9	35.2	35.2	32.8	34.2	33.1	34.5	34.8	33.2	34.6	33.5	34.9	35.2
	6H	32.7	34.0	33.1	34.3	34.7	33.1	34.4	33.5	34.7	35.1	35.1	32.7	34.0	33.1	34.3	34.7	33.1	34.4	33.5	34.7	35.1
	8H	32.7	33.9	33.1	34.3	34.6	33.1	34.3	33.5	34.7	35.0	35.0	32.7	33.9	33.1	34.3	34.6	33.1	34.3	33.5	34.7	35.0
4H	2H	32.1	33.5	32.5	33.8	34.1	32.6	34.0	32.9	34.3	34.6	34.6	32.1	33.5	32.5	33.8	34.1	32.6	34.0	32.9	34.3	34.6
	3H	33.6	34.7	34.0	35.1	35.4	34.0	35.2	34.4	35.5	35.8	35.8	33.6	34.7	34.0	35.1	35.4	34.0	35.2	34.4	35.5	35.8
	4H	33.6	34.6	34.0	35.0	35.4	34.0	35.0	34.4	35.4	35.8	35.8	33.6	34.6	34.0	35.0	35.4	34.0	35.0	34.4	35.4	35.8
	6H	33.5	34.5	34.0	34.8	35.2	34.0	34.9	34.4	35.3	35.7	35.7	33.5	34.5	34.0	34.8	35.2	34.0	34.9	34.4	35.3	35.7
	8H	33.5	34.4	34.0	34.8	35.2	34.0	34.8	34.4	35.2	35.6	35.6	33.5	34.4	34.0	34.8	35.2	34.0	34.8	34.4	35.2	35.6
8H	2H	33.5	34.3	33.9	34.7	35.1	33.9	34.7	34.4	35.1	35.6	35.6	33.5	34.3	33.9	34.7	35.1	33.9	34.7	34.4	35.1	35.6
	3H	33.6	34.4	34.0	34.8	35.2	34.0	34.8	34.4	35.2	35.6	35.6	33.6	34.4	34.0	34.8	35.2	34.0	34.8	34.4	35.2	35.6
	4H	33.6	34.2	34.0	34.7	35.1	34.0	34.7	34.4	35.1	35.5	35.5	33.6	34.2	34.0	34.7	35.1	34.0	34.7	34.4	35.1	35.5
	6H	33.6	34.1	34.0	34.6	35.1	34.0	34.6	34.5	35.0	35.5	35.5	33.6	34.1	34.0	34.6	35.1	34.0	34.6	34.5	35.0	35.5
	12H	33.5	34.0	34.0	34.5	35.0	34.0	34.5	34.5	34.9	35.4	35.4	33.5	34.0	34.0	34.5	35.0	34.0	34.5	34.5	34.9	35.4
12H	4H	33.5	34.3	34.0	34.7	35.2	33.9	34.7	34.4	35.1	35.6	35.6	33.5	34.3	34.0	34.7	35.2	33.9	34.7	34.4	35.1	35.6
	6H	33.5	34.1	34.0	34.6	35.1	34.0	34.6	34.4	35.0	35.5	35.5	33.5	34.1	34.0	34.6	35.1	34.0	34.6	34.4	35.0	35.5
	8H	33.5	34.0	34.0	34.5	35.0	34.0	34.5	34.5	34.9	35.4	35.4	33.5	34.0	34.0	34.5	35.0	34.0	34.5	34.5	34.9	35.4
Variazione della posizione dell'osservatore per le distanze delle lampade S																						
S = 1.0H		+0.4 / -0.3					+0.3 / -0.3															
S = 1.5H		+1.0 / -1.5					+1.2 / -1.3															
S = 2.0H		+2.2 / -3.0					+2.1 / -3.0															
Tabella standard		BK03					BK03															
Addendo di correzione		16.2					16.7															
Indici di abbagliamento corretti riferiti a 6080lm Flusso luminoso sferico																						

Diagramma UGR (SHR: 0.25)

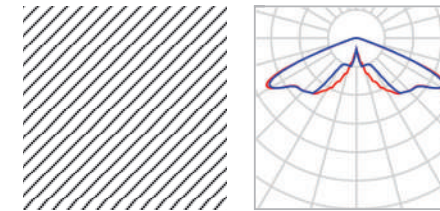
Arrivo: AOO 054, N. Prot. 00024872 del 04/12/2023

G.v., 50.v., 15/2016A/054.fra, 054.arm, 8.vf, 632.nd, 1.a

Area 1
Disposizione lampade



Area 1
Disposizione lampade



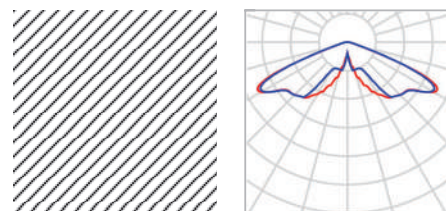
Produttore	CARIBONI GROUP	P	27.0 W
Articolo No.	01KA4B20035CHM4	$\Phi_{Lampada}$	3075 lm
Nome articolo	KALOS PT 2CH R1 RS-01 700mA 4K		
Dotazione	1x R1 700mA 4K 27W		

Lampade singole

X	Y	Altezza di montaggio	Lampada
-28.724 m	40.915 m	5.540 m	5
-60.814 m	63.234 m	5.540 m	6
-56.282 m	50.300 m	5.540 m	7
-16.123 m	16.790 m	5.540 m	12
14.871 m	13.484 m	5.540 m	15
-62.664 m	78.134 m	5.540 m	16
-3.079 m	17.119 m	5.540 m	17
-32.982 m	15.828 m	5.540 m	18
30.485 m	17.739 m	5.540 m	20
-54.764 m	28.150 m	5.540 m	21
-16.401 m	36.355 m	5.540 m	22
-44.725 m	46.275 m	5.540 m	23

Area 1

Disposizione lampade



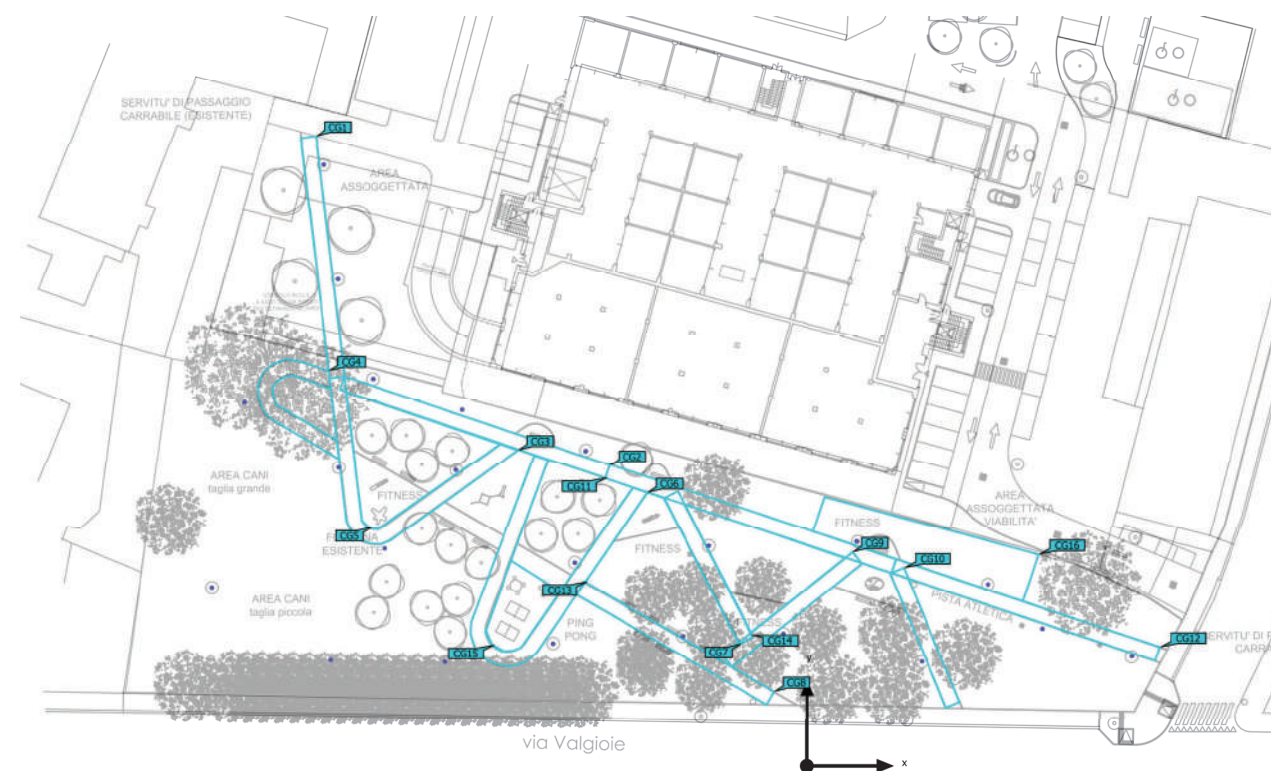
Produttore	CARIBONI GROUP	P	52.5 W
Articolo No.	01KA4C40035CHM3_700	$\Phi_{Lampada}$	6080 lm
Nome articolo	KALOS PT 2CH R2 RS-01 700mA 4K		
Dotazione	1x R2 700mA 4K 52,5W		

Lampade singole

X	Y	Altezza di montaggio	Lampada
-77.175 m	23.118 m	5.540 m	1
-60.732 m	38.715 m	5.540 m	2
-45.554 m	38.400 m	5.540 m	3
-30.100 m	26.300 m	5.540 m	4
42.157 m	14.202 m	5.540 m	8
23.469 m	23.528 m	5.540 m	9
6.390 m	29.044 m	5.540 m	10
-12.756 m	28.479 m	5.540 m	11
-46.957 m	13.452 m	5.540 m	13
-61.766 m	13.674 m	5.540 m	14
-72.974 m	47.229 m	5.540 m	19

Area 1 (Scena luce 1)

Oggetti di calcolo



Area 1 (Scena luce 1)

Oggetti di calcolo

Superfici di calcolo

Proprietà	\bar{E}	$E_{min.}$	E_{max}	g_1	g_2	Indice
PEDONALE Illuminamento perpendicolare Altezza: 0.000 m	11.2 lx	7.52 lx	17.6 lx	0.67	0.43	CG1
PEDONALE Illuminamento perpendicolare Altezza: 0.000 m	13.7 lx	8.29 lx	23.1 lx	0.61	0.36	CG2
PEDONALE Illuminamento perpendicolare Altezza: 0.000 m	20.6 lx	14.6 lx	28.9 lx	0.71	0.51	CG3
PEDONALE Illuminamento perpendicolare Altezza: 0.000 m	20.1 lx	14.0 lx	27.3 lx	0.70	0.51	CG4
FITNESS Illuminamento perpendicolare Altezza: 0.000 m	18.5 lx	2.81 lx	31.6 lx	0.15	0.089	CG5
PEDONALE Illuminamento perpendicolare Altezza: 0.000 m	16.4 lx	4.85 lx	27.0 lx	0.30	0.18	CG6
PEDONALE Illuminamento perpendicolare Altezza: 0.000 m	21.1 lx	11.1 lx	29.8 lx	0.53	0.37	CG7
PEDONALE Illuminamento perpendicolare Altezza: 0.000 m	13.3 lx	5.30 lx	25.8 lx	0.40	0.21	CG8
PEDONALE Illuminamento perpendicolare Altezza: 0.000 m	14.3 lx	6.63 lx	23.3 lx	0.46	0.28	CG9
PEDONALE Illuminamento perpendicolare Altezza: 0.000 m	14.0 lx	6.56 lx	18.0 lx	0.47	0.36	CG10
PEDONALE Illuminamento perpendicolare Altezza: 0.000 m	18.6 lx	12.3 lx	27.1 lx	0.66	0.45	CG11

Area 1 (Scena luce 1)

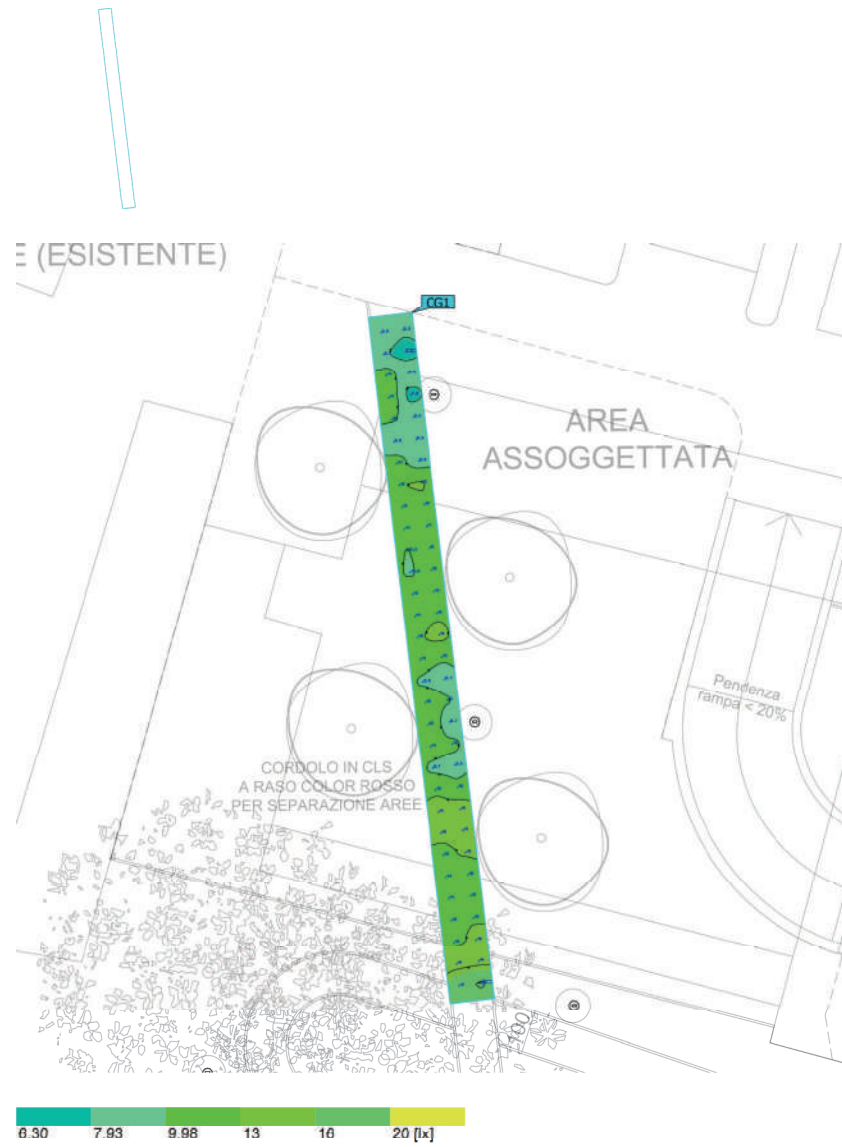
Oggetti di calcolo

PEDONALE Illuminamento perpendicolare Altezza: 0.000 m	20.2 lx	15.4 lx	28.4 lx	0.76	0.54	CG12
FITNESS Illuminamento perpendicolare Altezza: 0.000 m	20.1 lx	7.06 lx	31.6 lx	0.35	0.22	CG13
FITNESS Illuminamento perpendicolare Altezza: 0.000 m	19.2 lx	12.3 lx	30.5 lx	0.64	0.40	CG14
PING PONG Illuminamento perpendicolare Altezza: 0.000 m	17.3 lx	13.7 lx	25.9 lx	0.79	0.53	CG15
FITNESS Illuminamento perpendicolare Altezza: 0.000 m	18.3 lx	9.13 lx	29.3 lx	0.50	0.31	CG16

Profilo di utilizzo: Preimpostazione DIALux, Standard (area di transito all'aperto)

Area 1 (Scena luce 1)

PEDONALE

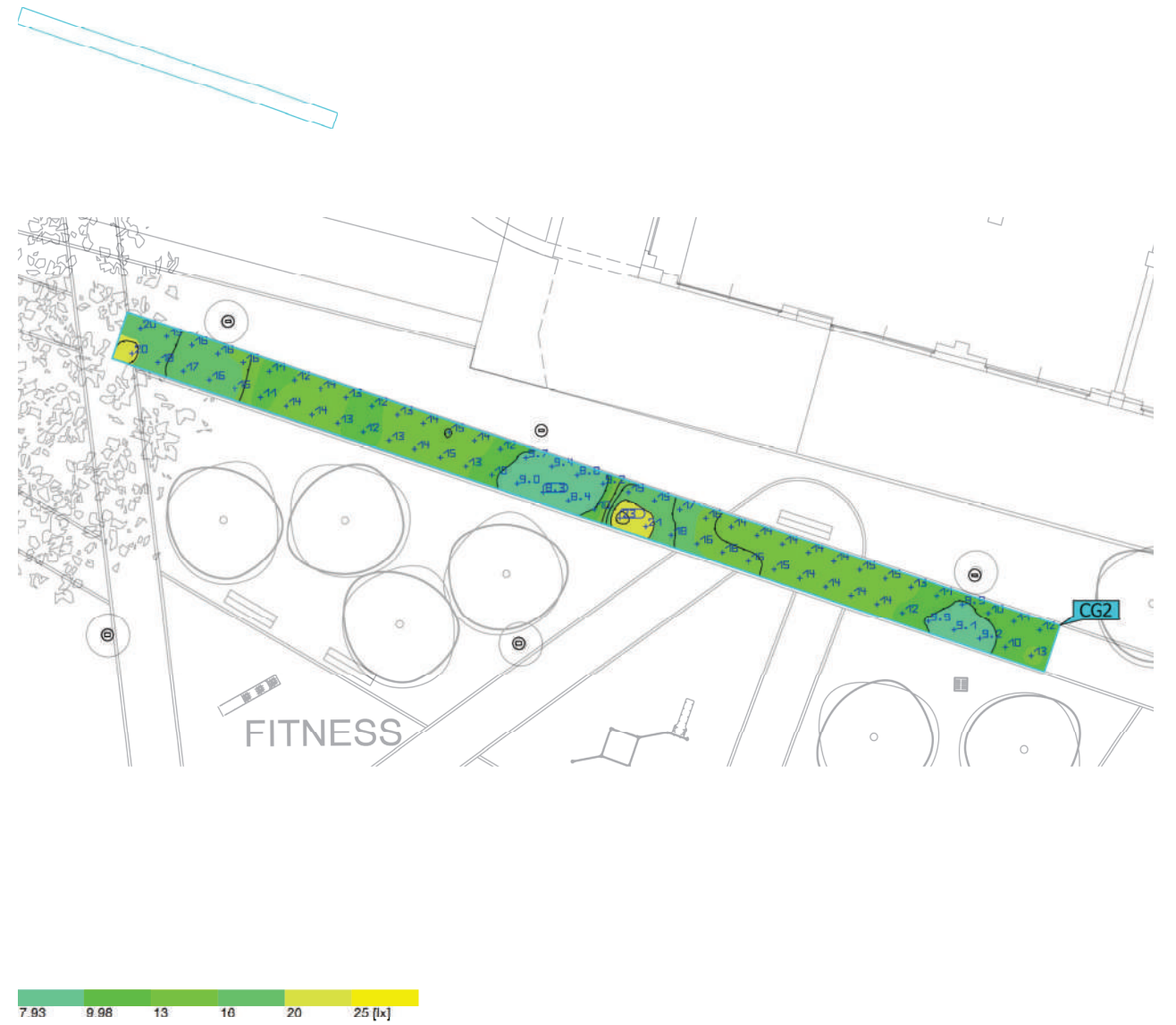


Proprietà	\bar{E}	$E_{min.}$	E_{max}	g_1	g_2	Indice
PEDONALE Illuminamento perpendicolare Altezza: 0.000 m	11.2 lx	7.52 lx	17.6 lx	0.67	0.43	CG1

Profilo di utilizzo: Preimpostazione DIALux, Standard (area di transito all'aperto)

Area 1 (Scena luce 1)

PEDONALE



Proprietà	\bar{E}	$E_{min.}$	E_{max}	g_1	g_2	Indice
PEDONALE Illuminamento perpendicolare Altezza: 0.000 m	13.7 lx	8.29 lx	23.1 lx	0.61	0.36	CG2

Profilo di utilizzo: Preimpostazione DIALux, Standard (area di transito all'aperto)

Area 1 (Scena luce 1)

PEDONALE

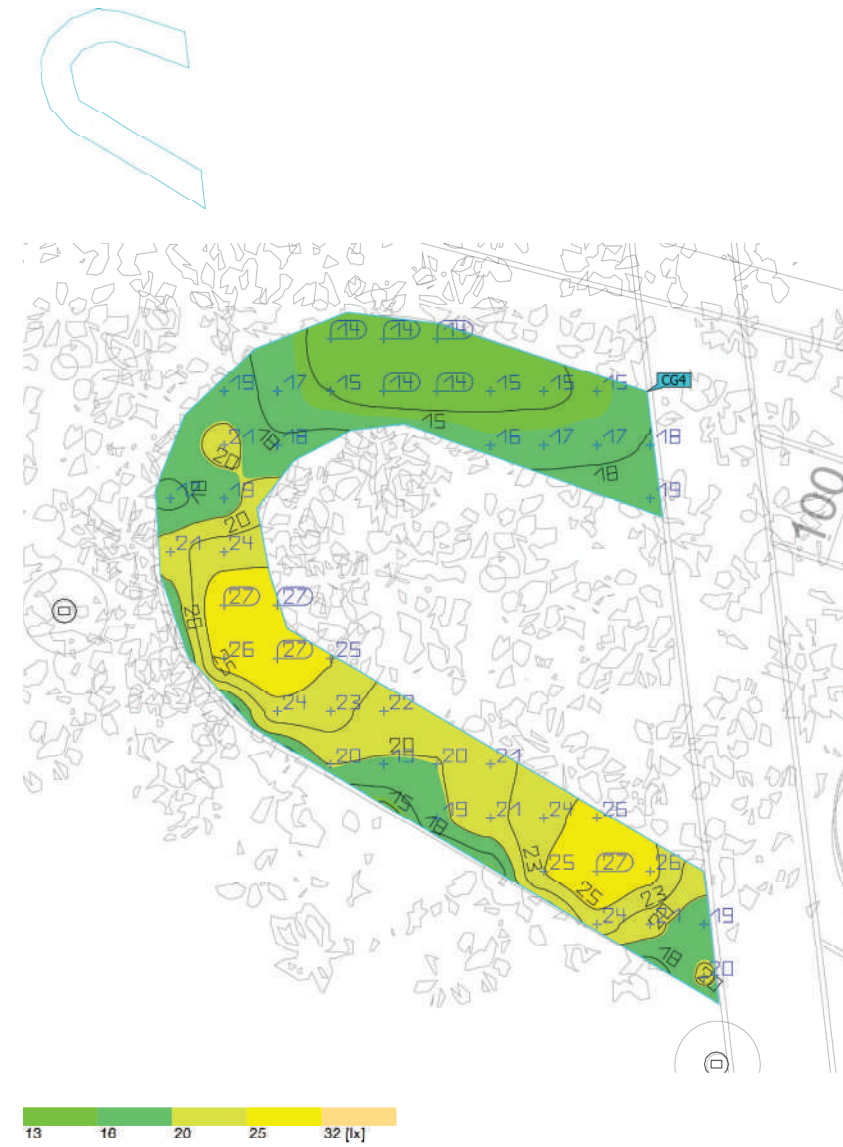


Proprietà	\bar{E}	$E_{min.}$	$E_{max.}$	g_1	g_2	Indice
PEDONALE Illuminamento perpendicolare Altezza: 0.000 m	20.6 lx	14.6 lx	28.9 lx	0.71	0.51	CG3

Profilo di utilizzo: Preimpostazione DIALux, Standard (area di transito all'aperto)

Area 1 (Scena luce 1)

PEDONALE

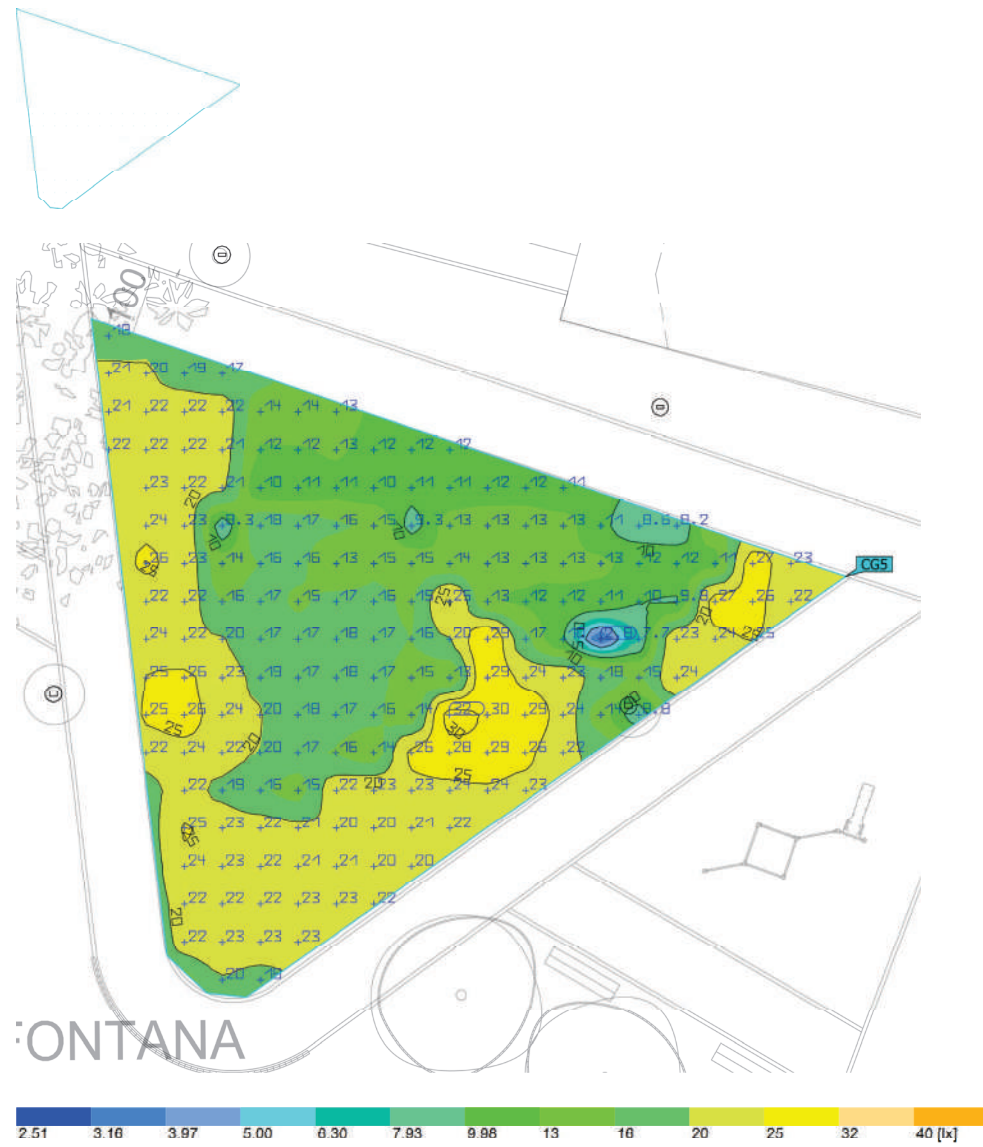


Proprietà	\bar{E}	$E_{min.}$	$E_{max.}$	g_1	g_2	Indice
PEDONALE Illuminamento perpendicolare Altezza: 0.000 m	20.1 lx	14.0 lx	27.3 lx	0.70	0.51	CG4

Profilo di utilizzo: Preimpostazione DIALux, Standard (area di transito all'aperto)

Area 1 (Scena luce 1)

FITNESS

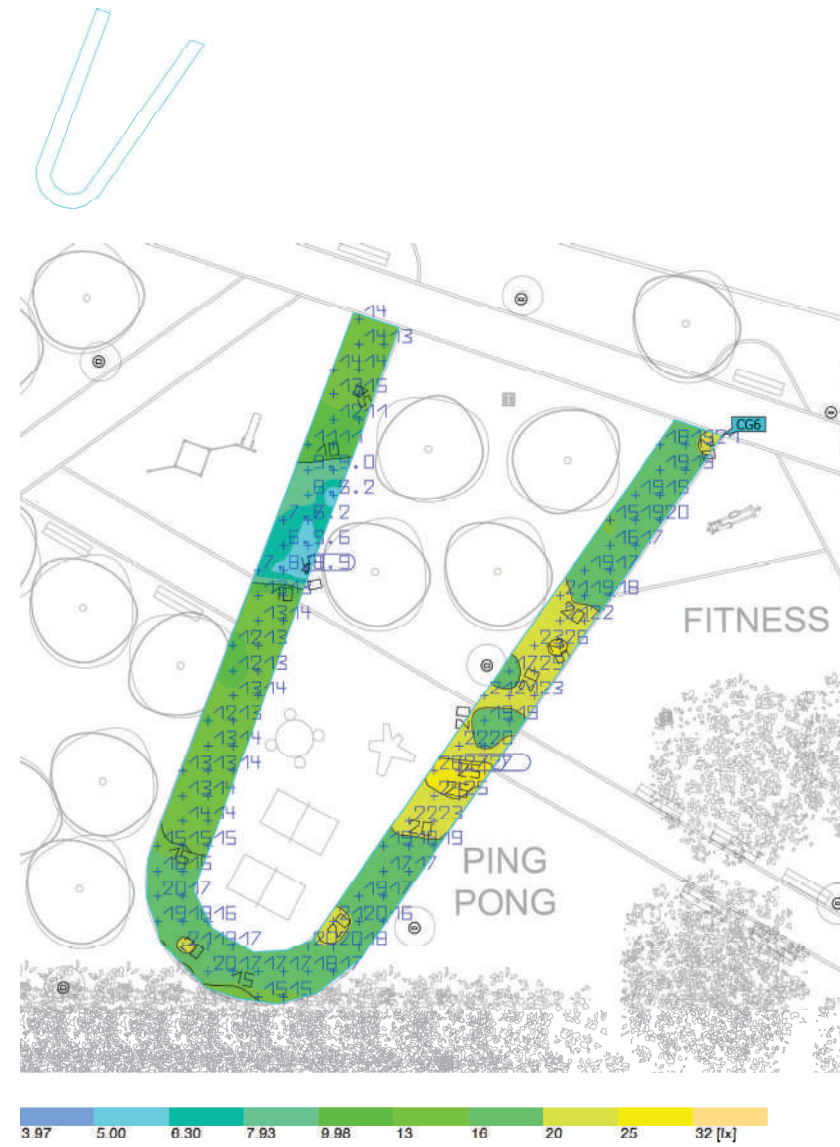


Proprietà	\bar{E}	$E_{min.}$	$E_{max.}$	g_1	g_2	Indice
FITNESS Illuminamento perpendicolare Altezza: 0.000 m	18.5 lx	2.81 lx	31.6 lx	0.15	0.089	CG5

Profilo di utilizzo: Preimpostazione DIALux, Standard (area di transito all'aperto)

Area 1 (Scena luce 1)

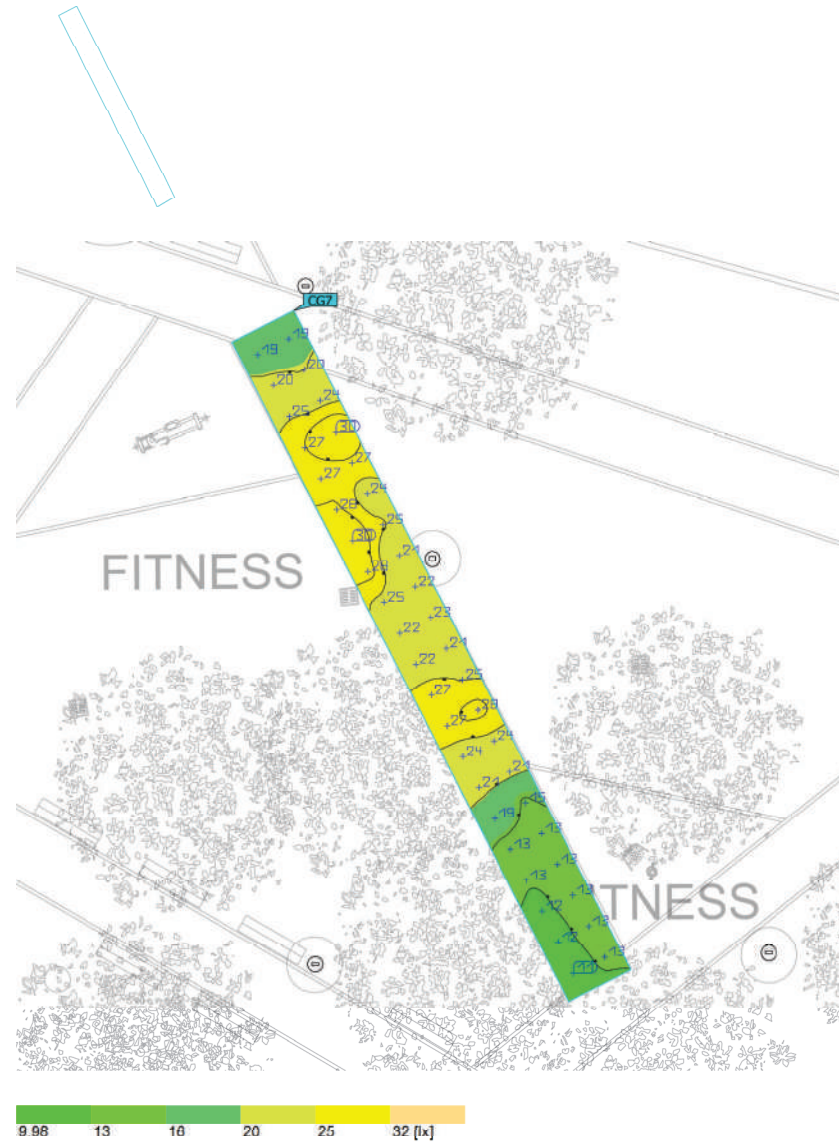
PEDONALE



Proprietà	\bar{E}	$E_{min.}$	$E_{max.}$	g_1	g_2	Indice
PEDONALE Illuminamento perpendicolare Altezza: 0.000 m	16.4 lx	4.85 lx	27.0 lx	0.30	0.18	CG6

Profilo di utilizzo: Preimpostazione DIALux, Standard (area di transito all'aperto)

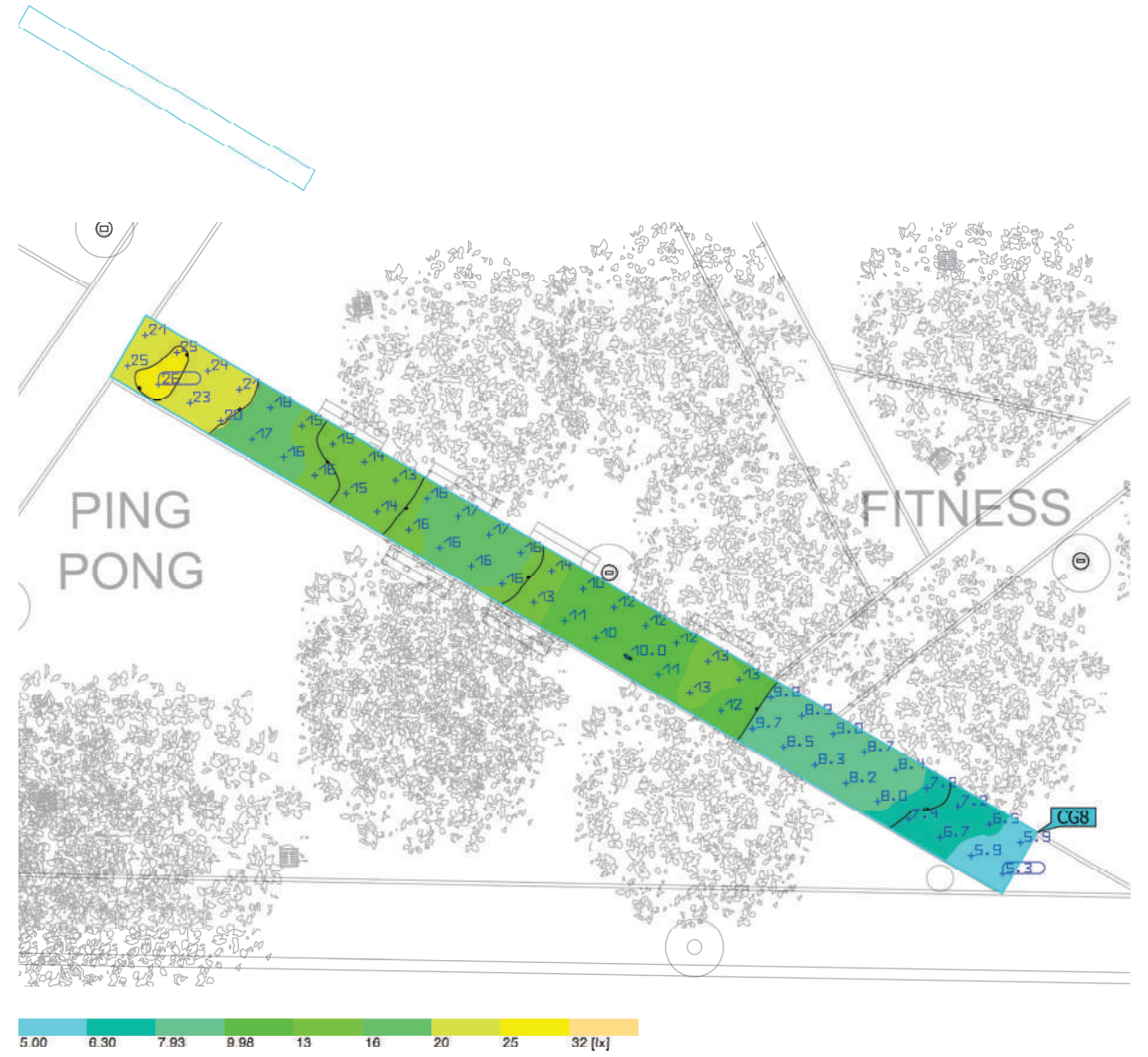
Area 1 (Scena luce 1)
PEDONALE



Proprietà	\bar{E}	$E_{min.}$	E_{max}	g_1	g_2	Indice
PEDONALE Illuminamento perpendicolare Altezza: 0.000 m	21.1 lx	11.1 lx	29.8 lx	0.53	0.37	CG7

Profilo di utilizzo: Preimpostazione DIALux, Standard (area di transito all'aperto)

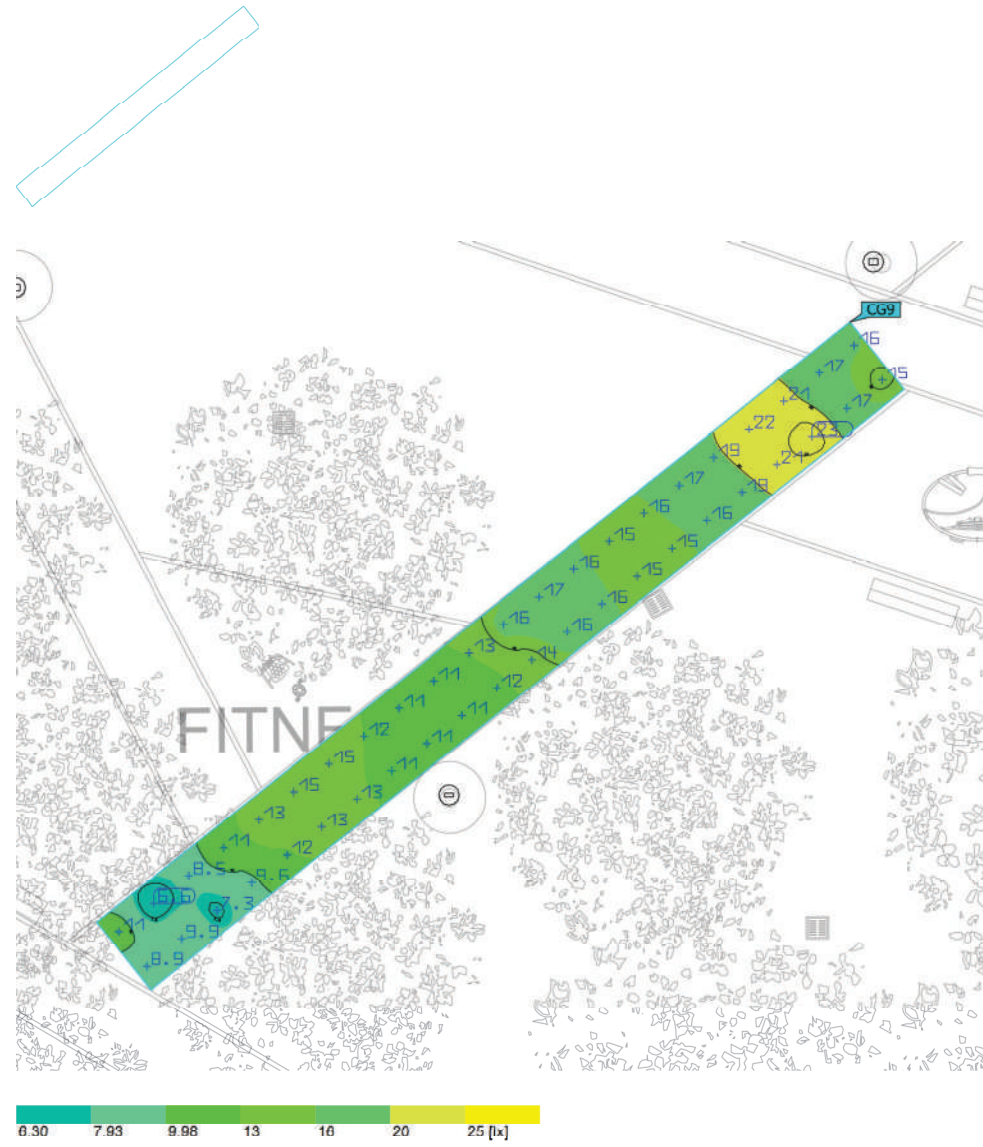
Area 1 (Scena luce 1)
PEDONALE



Proprietà	\bar{E}	$E_{min.}$	E_{max}	g_1	g_2	Indice
PEDONALE Illuminamento perpendicolare Altezza: 0.000 m	13.3 lx	5.30 lx	25.8 lx	0.40	0.21	CG8

Profilo di utilizzo: Preimpostazione DIALux, Standard (area di transito all'aperto)

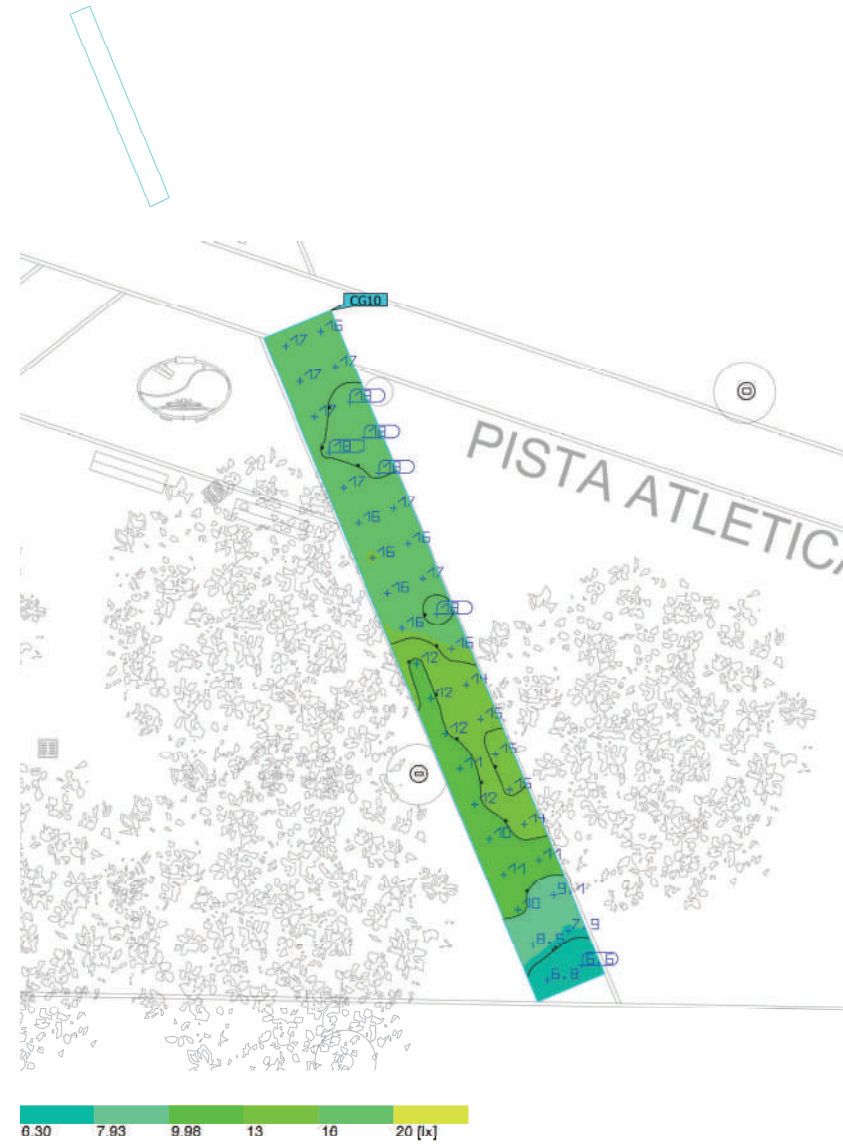
Area 1 (Scena luce 1)
PEDONALE



Proprietà	\bar{E}	$E_{min.}$	E_{max}	g_1	g_2	Indice
PEDONALE Illuminamento perpendicolare Altezza: 0.000 m	14.3 lx	6.63 lx	23.3 lx	0.46	0.28	CG9

Profilo di utilizzo: Preimpostazione DIALux, Standard (area di transito all'aperto)

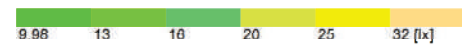
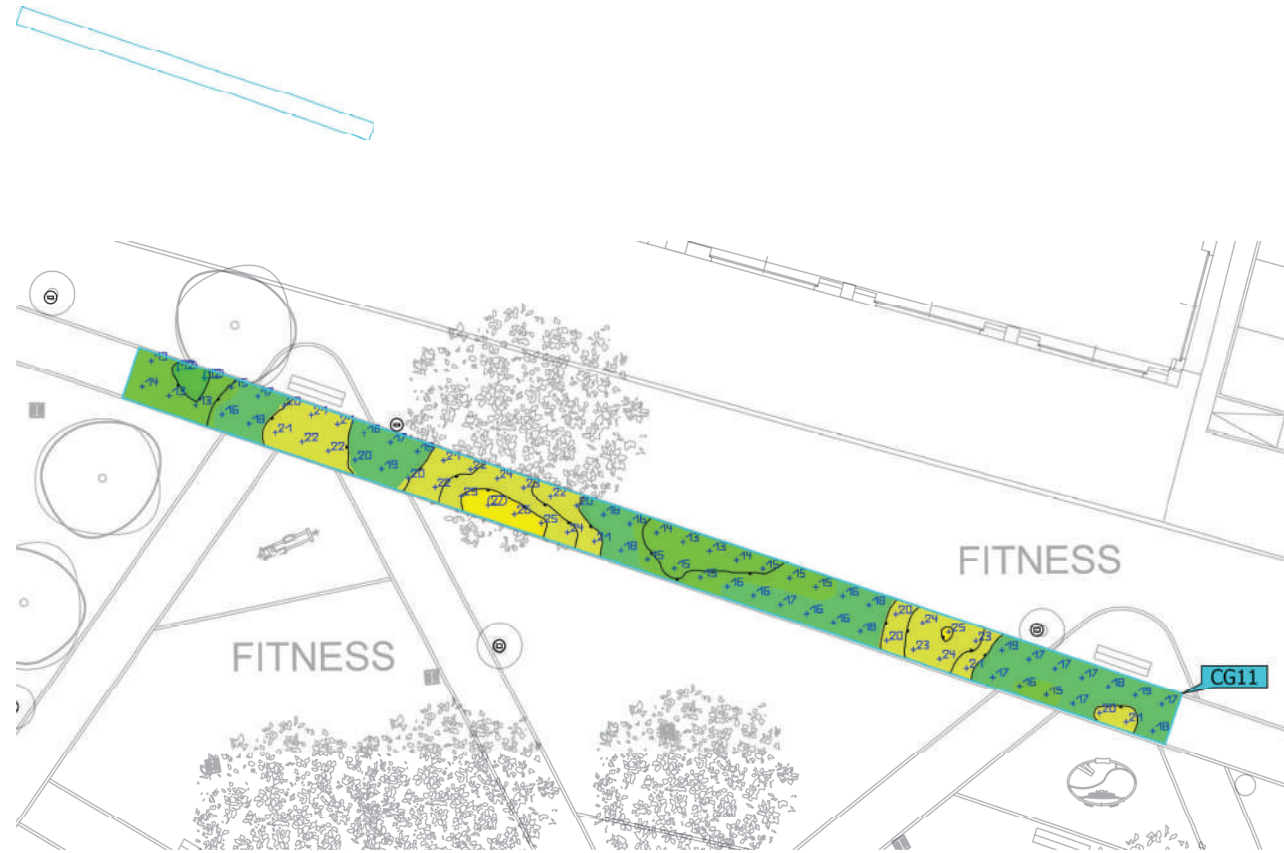
Area 1 (Scena luce 1)
PEDONALE



Proprietà	\bar{E}	$E_{min.}$	E_{max}	g_1	g_2	Indice
PEDONALE Illuminamento perpendicolare Altezza: 0.000 m	14.0 lx	6.56 lx	18.0 lx	0.47	0.36	CG10

Profilo di utilizzo: Preimpostazione DIALux, Standard (area di transito all'aperto)

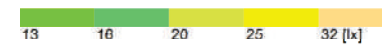
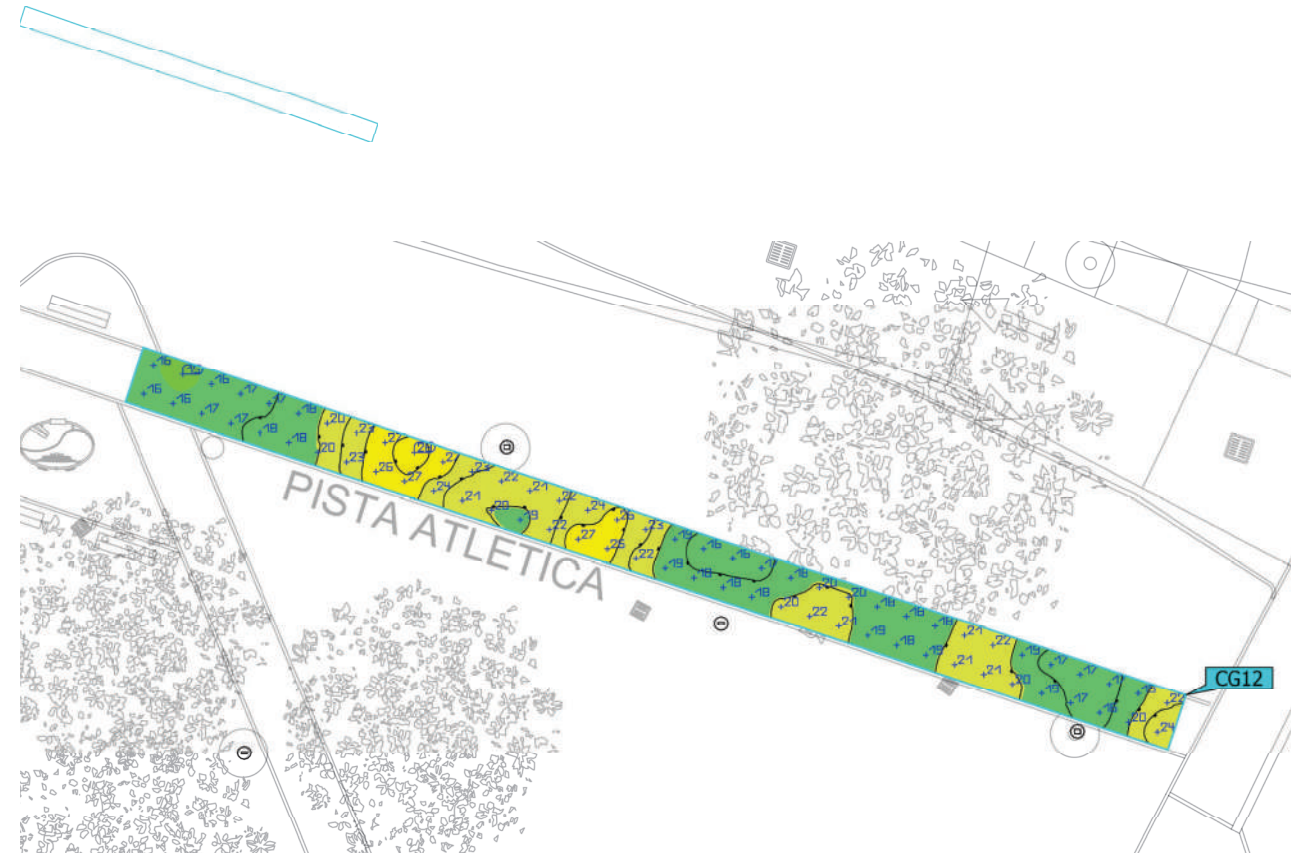
Area 1 (Scena luce 1)
PEDONALE



Proprietà	\bar{E}	$E_{min.}$	E_{max}	g_1	g_2	Indice
PEDONALE Illuminamento perpendicolare Altezza: 0.000 m	18.6 lx	12.3 lx	27.1 lx	0.66	0.45	CG11

Profilo di utilizzo: Preimpostazione DIALux, Standard (area di transito all'aperto)

Area 1 (Scena luce 1)
PEDONALE

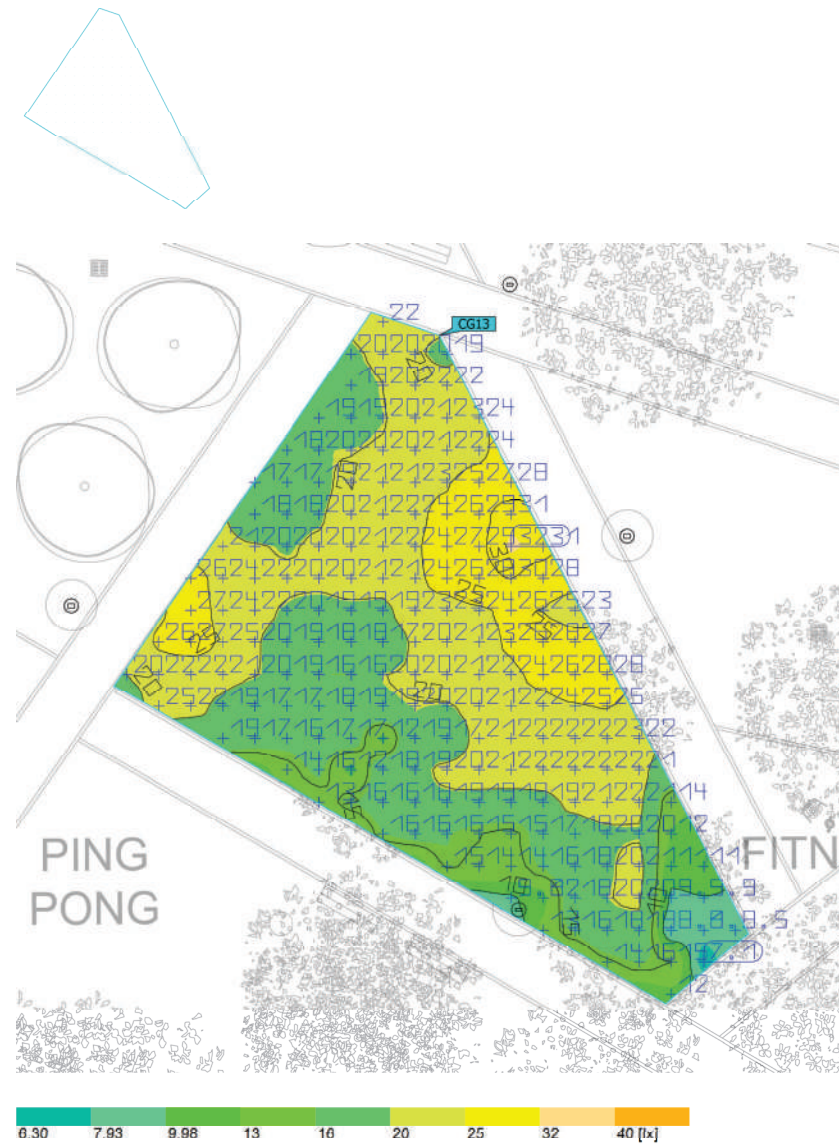


Proprietà	\bar{E}	$E_{min.}$	E_{max}	g_1	g_2	Indice
PEDONALE Illuminamento perpendicolare Altezza: 0.000 m	20.2 lx	15.4 lx	28.4 lx	0.76	0.54	CG12

Profilo di utilizzo: Preimpostazione DIALux, Standard (area di transito all'aperto)

Area 1 (Scena luce 1)

FITNESS

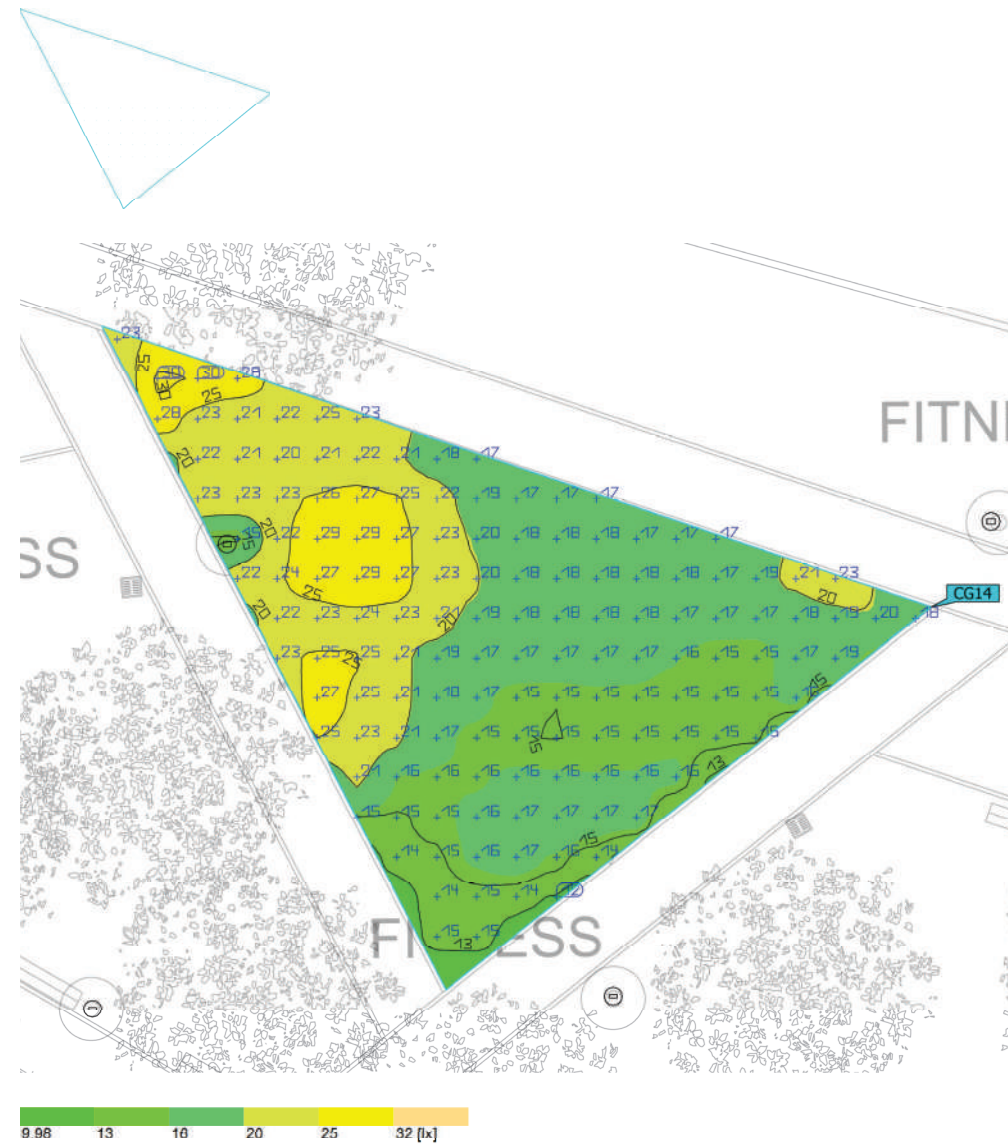


Proprietà	\bar{E}	$E_{min.}$	$E_{max.}$	g_1	g_2	Indice
FITNESS Illuminamento perpendicolare Altezza: 0.000 m	20.1 lx	7.06 lx	31.6 lx	0.35	0.22	CG13

Profilo di utilizzo: Preimpostazione DIALux, Standard (area di transito all'aperto)

Area 1 (Scena luce 1)

FITNESS

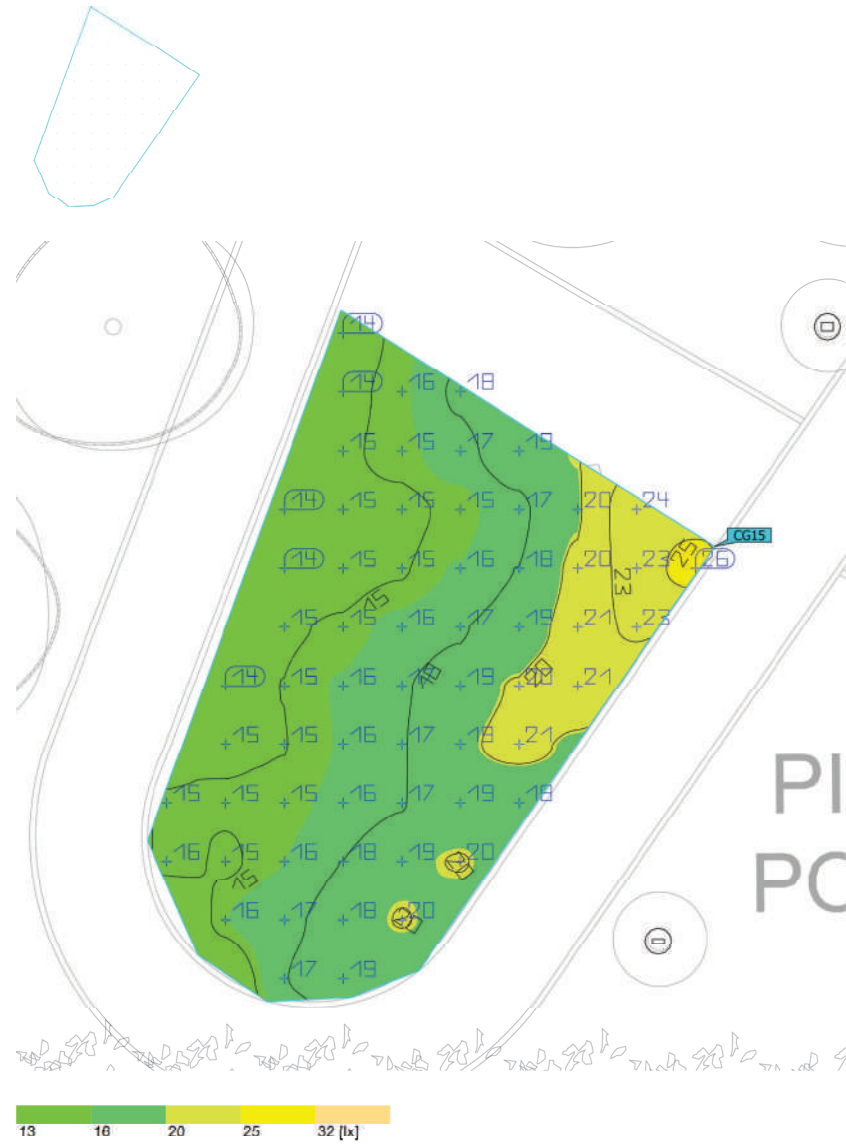


Proprietà	\bar{E}	$E_{min.}$	$E_{max.}$	g_1	g_2	Indice
FITNESS Illuminamento perpendicolare Altezza: 0.000 m	19.2 lx	12.3 lx	30.5 lx	0.64	0.40	CG14

Profilo di utilizzo: Preimpostazione DIALux, Standard (area di transito all'aperto)

Area 1 (Scena luce 1)

PING PONG

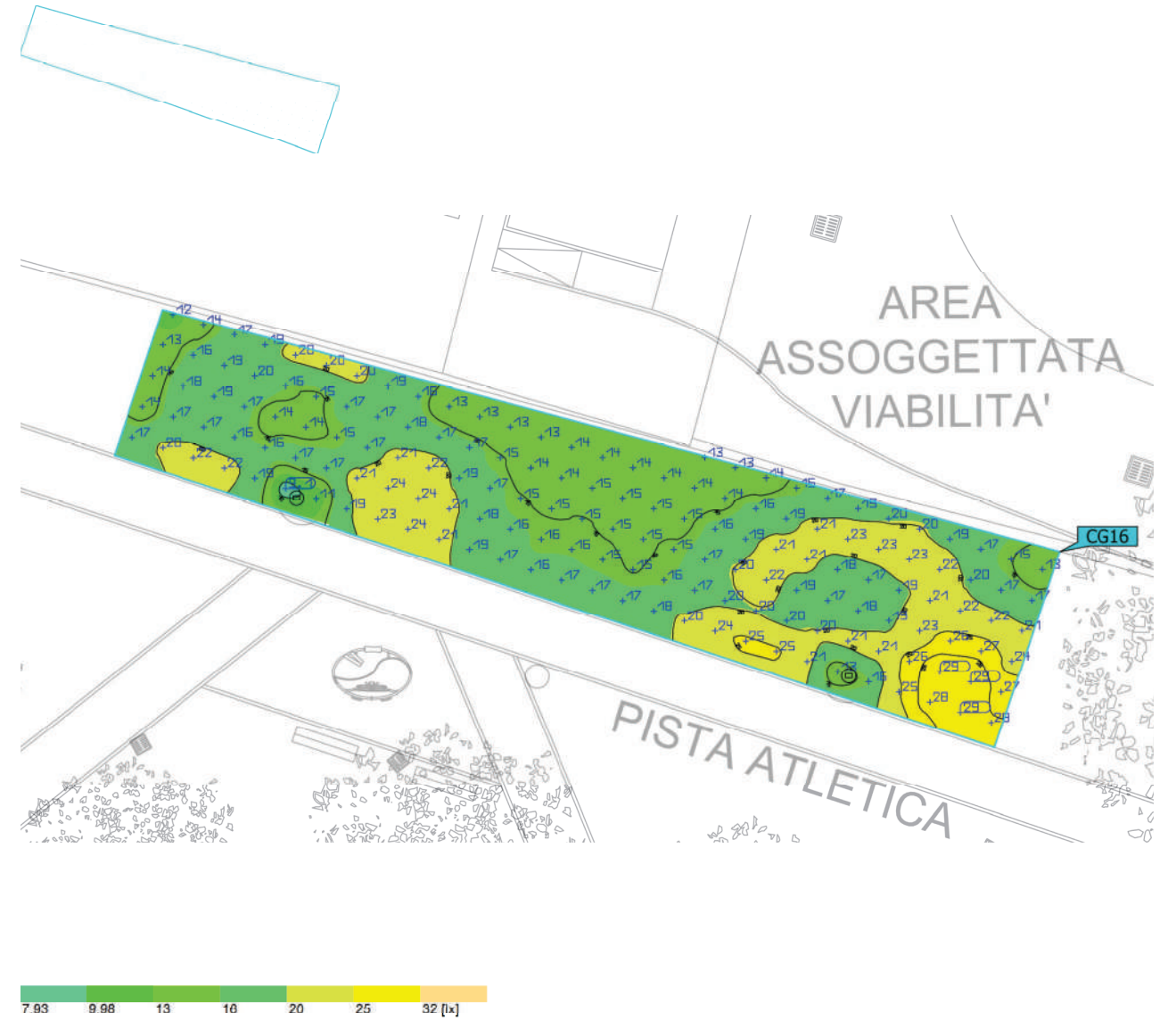


Proprietà	\bar{E}	$E_{min.}$	E_{max}	g_1	g_2	Indice
PING PONG Illuminamento perpendicolare Altezza: 0.000 m	17.3 lx	13.7 lx	25.9 lx	0.79	0.53	CG15

Profilo di utilizzo: Preimpostazione DIALux, Standard (area di transito all'aperto)

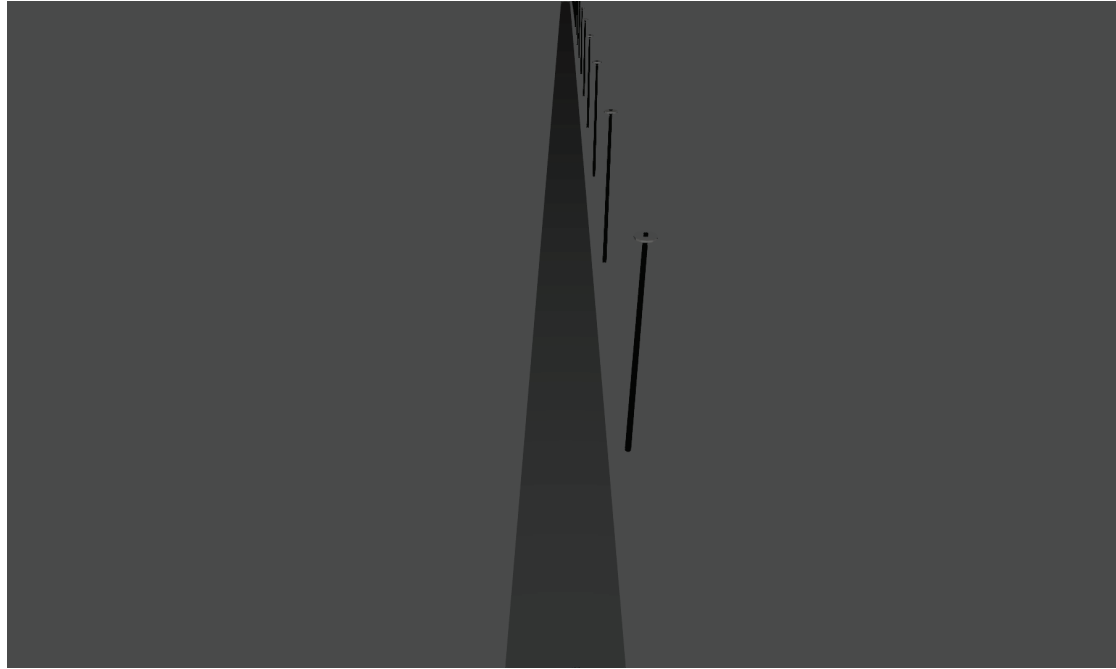
Area 1 (Scena luce 1)

FITNESS



Proprietà	\bar{E}	$E_{min.}$	E_{max}	g_1	g_2	Indice
FITNESS Illuminamento perpendicolare Altezza: 0.000 m	18.3 lx	9.13 lx	29.3 lx	0.50	0.31	CG16

Profilo di utilizzo: Preimpostazione DIALux, Standard (area di transito all'aperto)

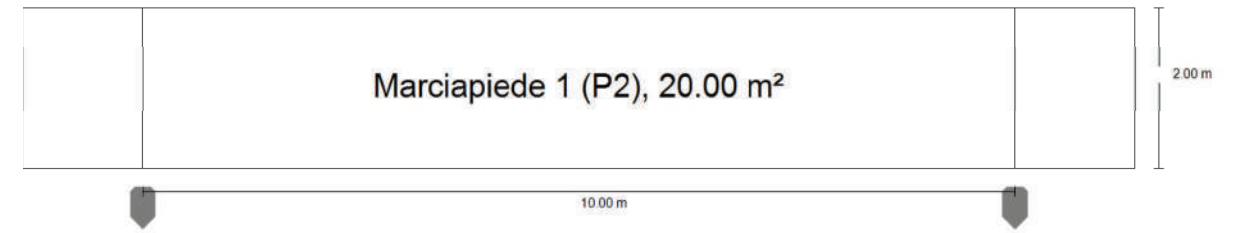


Strada 1

Descrizione

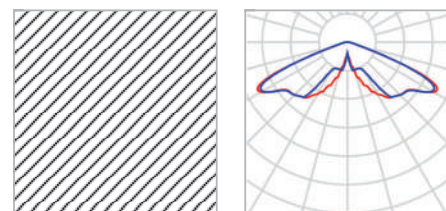
Strada 1

Riepilogo (in direzione EN 13201:2015)



Strada 1

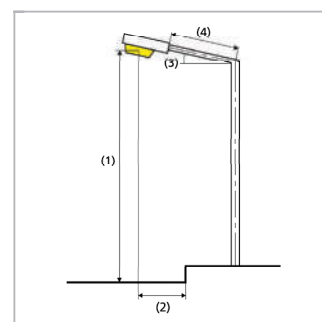
Riepilogo (in direzione EN 13201:2015)



Produttore	CARIBONI GROUP	P	27.0 W
Articolo No.	01KA4B20035CHM4	$\Phi_{Lampadina}$	3075 lm
Nome articolo	KALOS PT 2CH R1 RS-01 700mA 4K	$\Phi_{Lampada}$	3075 lm
Dotazione	1x R1 700mA 4K 27W	η	100.00 %

KALOS PT 2CH R1 RS-01 700mA 4K (su un lato sotto)

Distanza pali	10.000 m
(1) Altezza fuochi	5.500 m
(2) Distanza fuochi	-0.500 m
(3) Inclinazione braccio	0.0°
(4) Lunghezza braccio	0.000 m
Ore di esercizio annuali	4000 h: 100.0 %, 27.0 W
Consumo	2700.0 W/km
ULR / ULOR	0.00 / 0.00
Max. intensità luminose Per tutte le direzioni che, per le lampade installate e utilizzabili, formano l'angolo indicato con le verticali inferiori.	≥ 70°: 136 cd/klm ≥ 80°: 16.7 cd/klm ≥ 90°: 0.00 cd/klm
Classe intensità luminose I valori intensità luminosa in [cd/klm] per calcolare la classe intensità luminosa si riferiscono, conformemente alla EN 13201:2015, al flusso luminoso lampade.	G*6
Classe indici di abbagliamento	D.6



Strada 1

Riepilogo (in direzione EN 13201:2015)

Risultati per i campi di valutazione

	Unità	Calcolato	Nominale	OK
Marciapiede 1 (P2)	E_m	16.02 lx	[10.00 - 15.00] lx	✗
	E_{min}	13.57 lx	≥ 2.00 lx	✓
	$E_{sc,min}$	3.73 lx	≥ 2.00 lx	✓

Per l'installazione è stato previsto un fattore di manutenzione di 0.85.

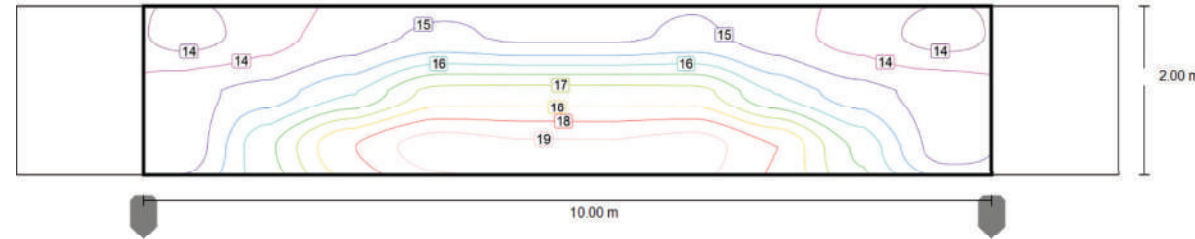
Risultati per gli indicatori dell'efficienza energetica

	Unità	Calcolato	Consumo
Strada 1	D_p	0.084 W/lx*m ²	-
KALOS PT 2CH R1 RS-01 700mA 4K (su un lato sotto)	D_e	5.4 kWh/m ² anno,	108.0 kWh/anno

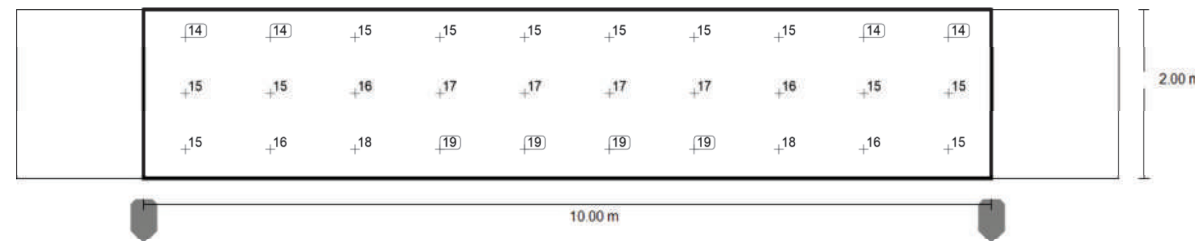
Strada 1
Marciapiede 1 (P2)

Risultati per campo di valutazione

	Unità	Calcolato	Nominale	OK
Marciapiede 1 (P2)	E_m	16.02 lx	[10.00 - 15.00] lx	✗
	E_{min}	13.57 lx	≥ 2.00 lx	✓
	$E_{sc,min}$	3.73 lx	≥ 2.00 lx	✓



Valore di manutenzione illuminamento orizzontale [lx] (Curve isolux)



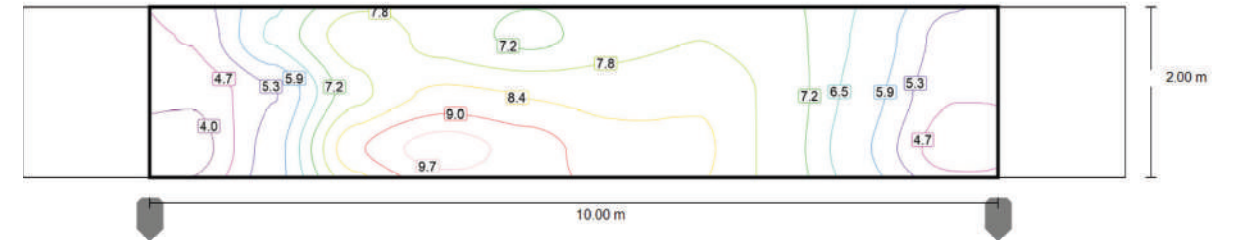
Valore di manutenzione illuminamento orizzontale [lx] (Raster dei valori)

m	0.500	1.500	2.500	3.500	4.500	5.500	6.500	7.500	8.500	9.500
1.667	13.57	14.17	14.66	15.06	14.82	14.82	15.06	14.66	14.17	13.57
1.000	14.73	15.19	16.01	17.34	17.37	17.37	17.34	16.01	15.19	14.73
0.333	14.66	16.49	18.25	19.08	18.88	18.88	19.08	18.25	16.49	14.66

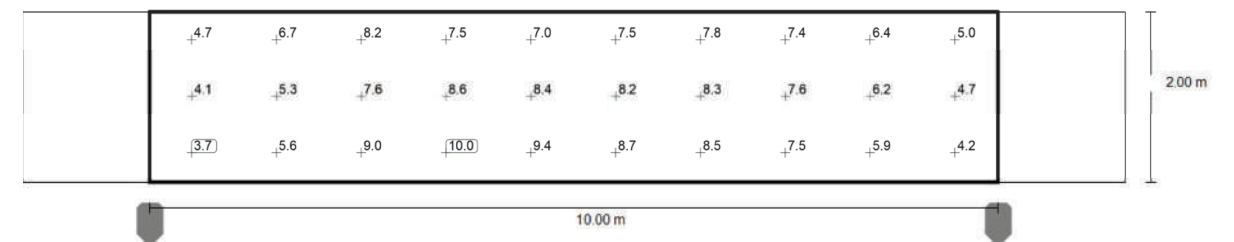
Valore di manutenzione illuminamento orizzontale [lx] (Tabella valori)

	E_m	E_{min}	E_{max}	g_1	g_2
Valore di manutenzione illuminamento orizzontale	16.0 lx	13.6 lx	19.1 lx	0.847	0.712

Strada 1
Marciapiede 1 (P2)



Valore di manutenzione illuminamento semicilindrico (ovest) [lx] (Curve isolux)



Valore di manutenzione illuminamento semicilindrico (ovest) [lx] (Raster dei valori)

m	0.500	1.500	2.500	3.500	4.500	5.500	6.500	7.500	8.500	9.500
1.667	4.71	6.66	8.16	7.53	7.01	7.49	7.77	7.39	6.41	4.99
1.000	4.14	5.27	7.60	8.58	8.36	8.24	8.33	7.56	6.20	4.72
0.333	3.73	5.62	8.97	9.96	9.37	8.67	8.52	7.54	5.94	4.22

Valore di manutenzione illuminamento semicilindrico (ovest) [lx] (Tabella valori)

	E_m	E_{min}	E_{max}	g_1	g_2
Valore di manutenzione illuminamento semicilindrico (ovest)	6.99 lx	3.73 lx	9.96 lx	0.534	0.375

ALLEGATO ILLUMINOTECNICO

02. VIA BENA

Dicembre 2023



VIA BENA

Contenuto

Copertina	1
Contenuto	2
Descrizione	3

Scheda prodotto

Non ancora Membro DIALux - ITALO 1 0F3 HPO02 4.48-4M (1x L-14-082-9)	4
--	---

Area 1

Disposizione lampade	5
Lista lampade	7
Oggetti di calcolo / Scena luce 1	8
MARCIAPIEDE 1 / Scena luce 1 / Illuminamento perpendicolare (adattivo)	11
MARCIAPIEDE 1 / Scena luce 1 / Luminanza	12
Superficie di calcolo 1 / Scena luce 1 / Illuminamento perpendicolare	13
MARCIAPIEDE 4 / Scena luce 1 / Illuminamento perpendicolare	14
MARCIAPIEDE 4 / Scena luce 1 / Illuminamento semicilindrico	15
MARCIAPIEDE 3 / Scena luce 1 / Illuminamento perpendicolare	16
MARCIAPIEDE 3 / Scena luce 1 / Illuminamento semicilindrico	17
Superficie di calcolo 4 / Scena luce 1 / Illuminamento perpendicolare	18
Superficie di calcolo 5 / Scena luce 1 / Illuminamento perpendicolare	19
Superficie di calcolo 5 / Scena luce 1 / Illuminamento semicilindrico	20
MARCIAPIEDE 2 / Scena luce 1 / Illuminamento perpendicolare	21
MARCIAPIEDE 2 / Scena luce 1 / Illuminamento semicilindrico	22
Superficie di calcolo 7 / Scena luce 1 / Illuminamento perpendicolare	23
Superficie di calcolo 8 / Scena luce 1 / Illuminamento perpendicolare	24
Superficie di calcolo 8 / Scena luce 1 / Illuminamento semicilindrico	25



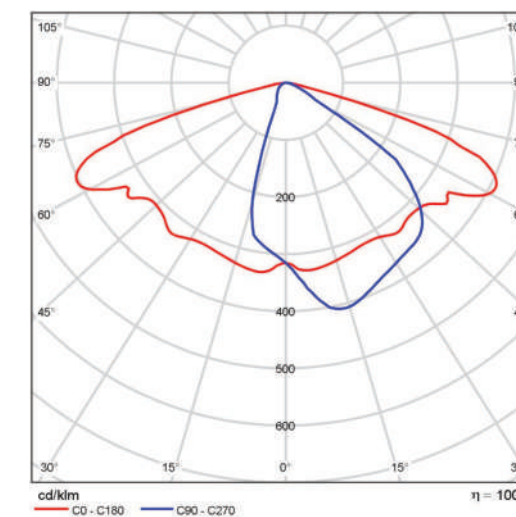
Descrizione

Scheda tecnica prodotto

Non ancora Membro DIALux - ITALO 1 0F3 HPO02 4.48-4M



Articolo No.	00108
P	71.5 W
$\Phi_{Lampadina}$	8291 lm
$\Phi_{Lampada}$	8291 lm
η	100.00 %
Efficienza	115.9 lm/W
CCT	4000 K
CRI	70



CDL polare

VIA BENA

DIALux

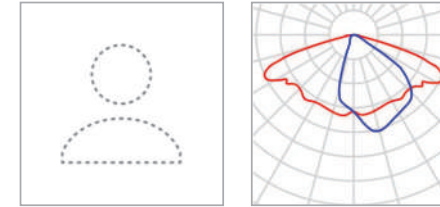
Area 1
Disposizione lampade



VIA BENA

DIALux

Area 1
Disposizione lampade



Produttore	Non ancora Membro DIALux	P	71.5 W
Articolo No.	00108	$\Phi_{Lampada}$	8291 lm
Nome articolo	ITALO 1 0F3 HPO02 4.48-4M		
Dotazione	1x L-14-082-9		

Lampade singole

X	Y	Altezza di	Rotazione del	MF	Lampada
32.552 m	111.942 m	8.200 m	10.0° / -0.0° / 81.0°	0.80	1
26.719 m	82.365 m	8.200 m	10.0° / -0.0° / 81.0°	0.80	2
11.720 m	63.318 m	8.200 m	10.0° / -0.0° / -101.0°	0.80	3
5.795 m	31.811 m	8.200 m	10.0° / -0.0° / -103.0°	0.80	4
0.948 m	7.367 m	8.200 m	10.0° / -0.0° / -101.0°	0.80	5

VIA BENA

DIALux

VIA BENA

DIALux

Area 1

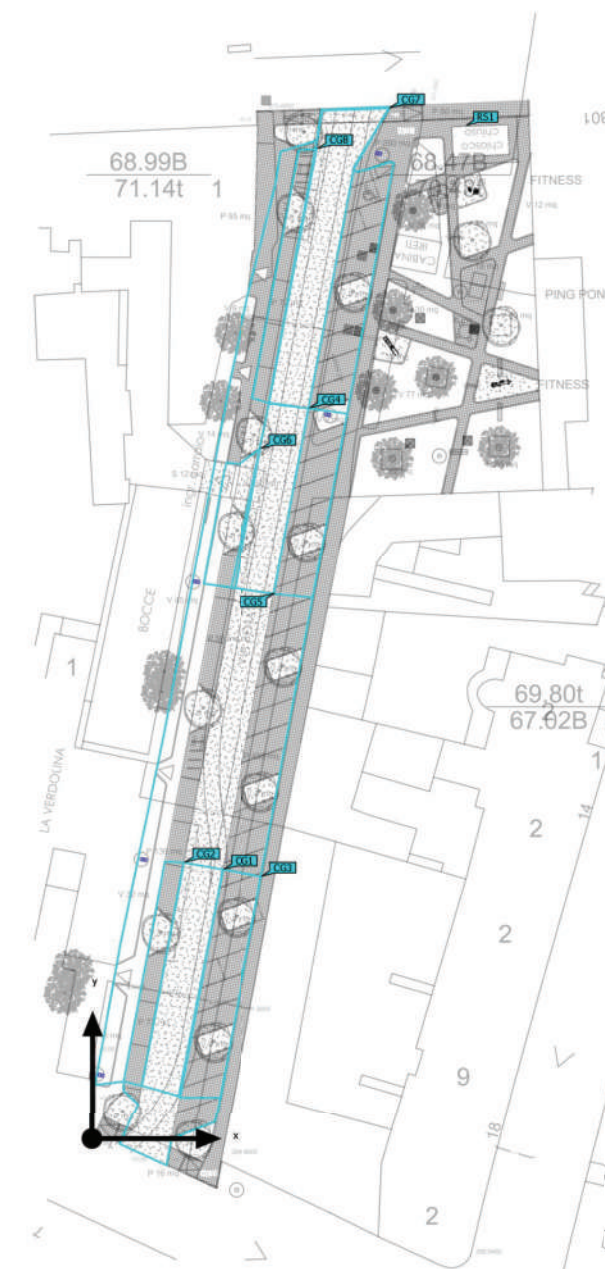
Lista lampade

Φ_{totale} 41455 lm	P_{totale} 357.5 W	Efficienza 116.0 lm/W
------------------------------------	--------------------------------	--------------------------

Pz.	Produttore	Articolo No.	Nome articolo	P	Φ	Efficienza
5	Non ancora Membro DIALux	00108	ITALO 1 0F3 HPO02 4.48-4M	71.5 W	8291 lm	115.9 lm/W

Area 1 (Scena luce 1)

Oggetti di calcolo



VIA BENA

DIALux

Area 1 (Scena luce 1)

Oggetti di calcolo

Oggetto risultati superfici

Proprietà	Ø	min.	max	U _o (g ₁)	g ₂	Indice
MARCIAPIEDE 1 Illuminamento perpendicolare (adattivo) Altezza: -0.000 m	14.4 lx	1.89 lx	36.9 lx	0.13	0.051	RS1
MARCIAPIEDE 1 Luminanza Altezza: -0.000 m	0.92 cd/m ²	0.12 cd/m ²	2.35 cd/m ²	0.13	0.051	RS1
Superfici di calcolo						
Proprietà	E	E _{min.}	E _{max}	U _o (g ₁)	g ₂	Indice
Superficie di calcolo 1 Illuminamento perpendicolare Altezza: -0.000 m	15.6 lx	11.2 lx	26.4 lx	0.72	0.42	CG1
MARCIAPIEDE 4 Illuminamento perpendicolare Altezza: -0.000 m	21.8 lx	13.7 lx	35.2 lx	0.63	0.39	CG2
MARCIAPIEDE 4 Illuminamento semicilindrico Rotazione: 0.0°, Altezza: -0.000 m	6.15 lx	4.42 lx	7.60 lx	0.72	0.58	CG2
MARCIAPIEDE 3 Illuminamento perpendicolare Altezza: -0.000 m	8.16 lx	4.32 lx	12.8 lx	0.53	0.34	CG3
MARCIAPIEDE 3 Illuminamento semicilindrico Rotazione: 0.0°, Altezza: -0.000 m	2.30 lx	1.09 lx	4.57 lx	0.47	0.24	CG3
Superficie di calcolo 4 Illuminamento perpendicolare Altezza: -0.000 m	20.2 lx	13.2 lx	36.8 lx	0.65	0.36	CG4
Superficie di calcolo 5 Illuminamento perpendicolare Altezza: -0.000 m	14.3 lx	4.27 lx	35.1 lx	0.30	0.12	CG5
Superficie di calcolo 5 Illuminamento semicilindrico Rotazione: 0.0°, Altezza: -0.000 m	4.74 lx	1.22 lx	11.7 lx	0.26	0.10	CG5

VIA BENA

DIALux

Area 1 (Scena luce 1)

Oggetti di calcolo

MARCIAPIEDE 2 Illuminamento perpendicolare Altezza: -0.000 m	21.5 lx	10.3 lx	36.1 lx	0.48	0.29	CG6
MARCIAPIEDE 2 Illuminamento semicilindrico Rotazione: 0.0°, Altezza: -0.000 m	9.63 lx	6.49 lx	11.3 lx	0.67	0.57	CG6
Superficie di calcolo 7 Illuminamento perpendicolare Altezza: -0.000 m	18.0 lx	10.0 lx	35.8 lx	0.56	0.28	CG7
Superficie di calcolo 8 Illuminamento perpendicolare Altezza: -0.000 m	12.1 lx	9.46 lx	19.2 lx	0.78	0.49	CG8
Superficie di calcolo 8 Illuminamento semicilindrico Rotazione: 0.0°, Altezza: -0.000 m	11.0 lx	9.25 lx	13.2 lx	0.84	0.70	CG8

Profilo di utilizzo: Preimpostazione DIALux (5.1.4 Standard (area di transito all'aperto))

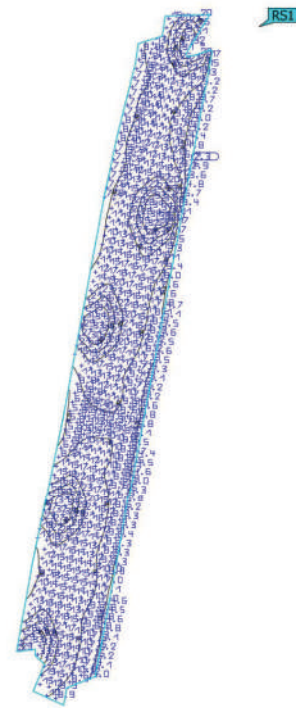
VIA BENA

DIALux

VIA BENA

DIALux

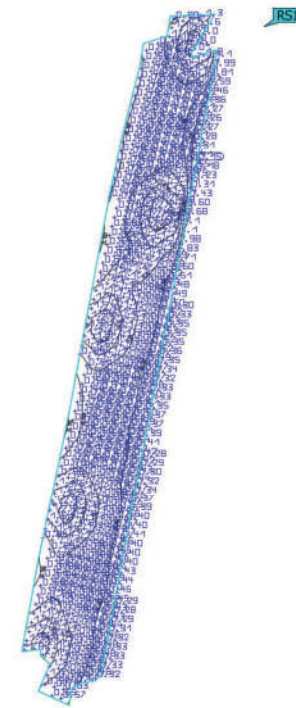
Area 1 (Scena luce 1)
MARCIAPIEDE 1



Proprietà	\bar{E}	$E_{min.}$	E_{max}	$U_o (g_1)$	g_2	Indice
MARCIAPIEDE 1 Illuminamento perpendicolare (adattivo) Altezza: -0.000 m	14.4 lx	1.89 lx	36.9 lx	0.13	0.051	RS1

Profilo di utilizzo: Preimpostazione DIALux (5.1.4 Standard (area di transito all'aperto))

Area 1 (Scena luce 1)
MARCIAPIEDE 1



Proprietà	\varnothing	min.	max	$U_o (g_1)$	g_2	Indice
MARCIAPIEDE 1 Luminanza Altezza: -0.000 m	0.92 cd/m ²	0.12 cd/m ²	2.35 cd/m ²	0.13	0.051	RS1

Profilo di utilizzo: Preimpostazione DIALux (5.1.4 Standard (area di transito all'aperto))

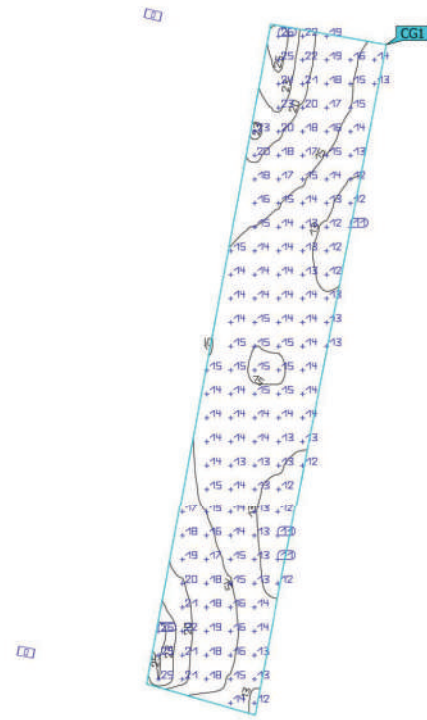
VIA BENA

DIALux

VIA BENA

DIALux

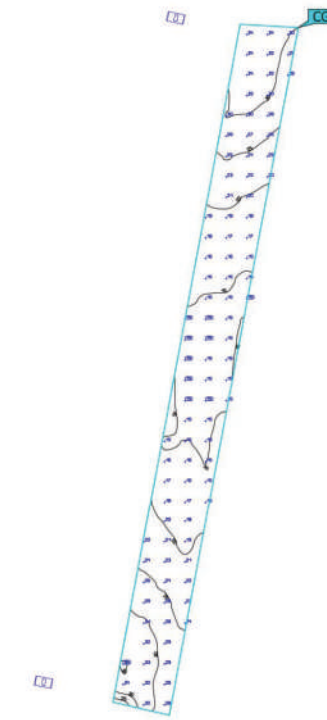
Area 1 (Scena luce 1)
Superficie di calcolo 1



Proprietà	\bar{E}	$E_{min.}$	E_{max}	$U_o (g_1)$	g_2	Indice
Superficie di calcolo 1 Illuminamento perpendicolare Altezza: -0.000 m	15.6 lx	11.2 lx	26.4 lx	0.72	0.42	CG1

Profilo di utilizzo: Preimpostazione DIALux (5.1.4 Standard (area di transito all'aperto))

Area 1 (Scena luce 1)
MARCIAPIEDE 4



Proprietà	\bar{E}	$E_{min.}$	E_{max}	$U_o (g_1)$	g_2	Indice
MARCIAPIEDE 4 Illuminamento perpendicolare Altezza: -0.000 m	21.8 lx	13.7 lx	35.2 lx	0.63	0.39	CG2

Profilo di utilizzo: Preimpostazione DIALux (5.1.4 Standard (area di transito all'aperto))

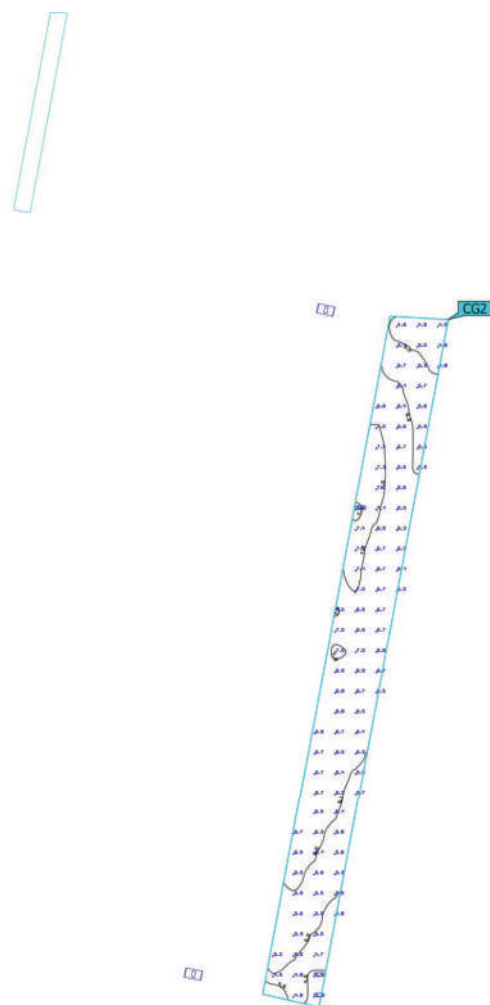
VIA BENA

DIALux

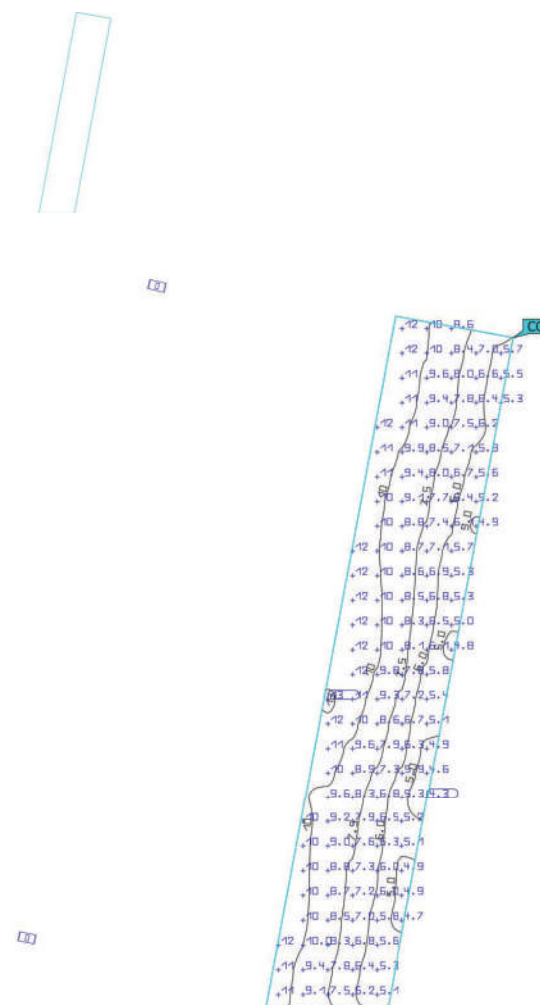
VIA BENA

DIALux

Area 1 (Scena luce 1)
MARCIAPIEDE 4



Area 1 (Scena luce 1)
MARCIAPIEDE 3



Proprietà	\bar{E}	$E_{min.}$	$E_{max.}$	$U_0 (g_1)$	g_2	Indice
MARCIAPIEDE 4 Illuminamento semicilindrico Rotazione: 0.0°, Altezza: -0.000 m	6.15 lx	4.42 lx	7.60 lx	0.72	0.58	CG2

Profilo di utilizzo: Preimpostazione DIALux (5.1.4 Standard (area di transito all'aperto))

Proprietà	\bar{E}	$E_{min.}$	$E_{max.}$	$U_0 (g_1)$	g_2	Indice
MARCIAPIEDE 3 Illuminamento perpendicolare Altezza: -0.000 m	8.16 lx	4.32 lx	12.8 lx	0.53	0.34	CG3

Profilo di utilizzo: Preimpostazione DIALux (5.1.4 Standard (area di transito all'aperto))

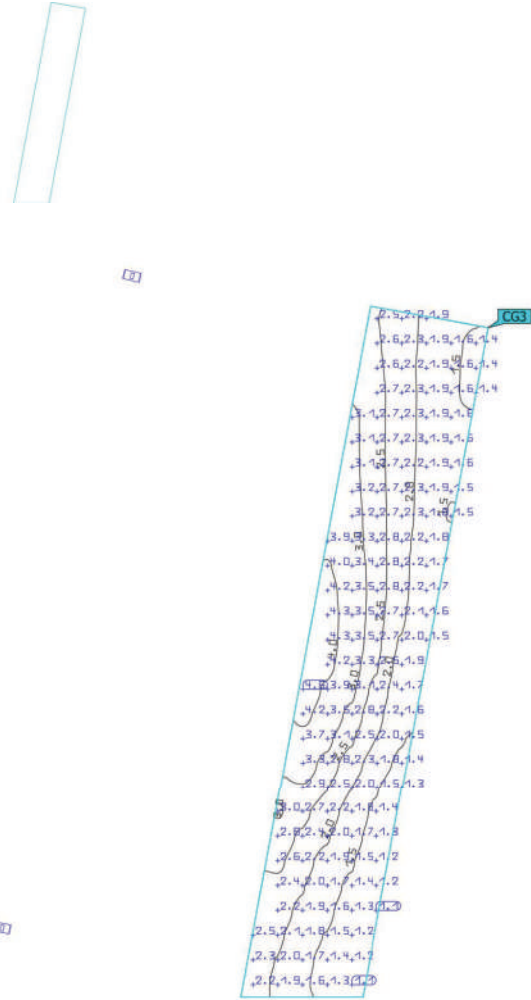
VIA BENA

DIALux

VIA BENA

DIALux

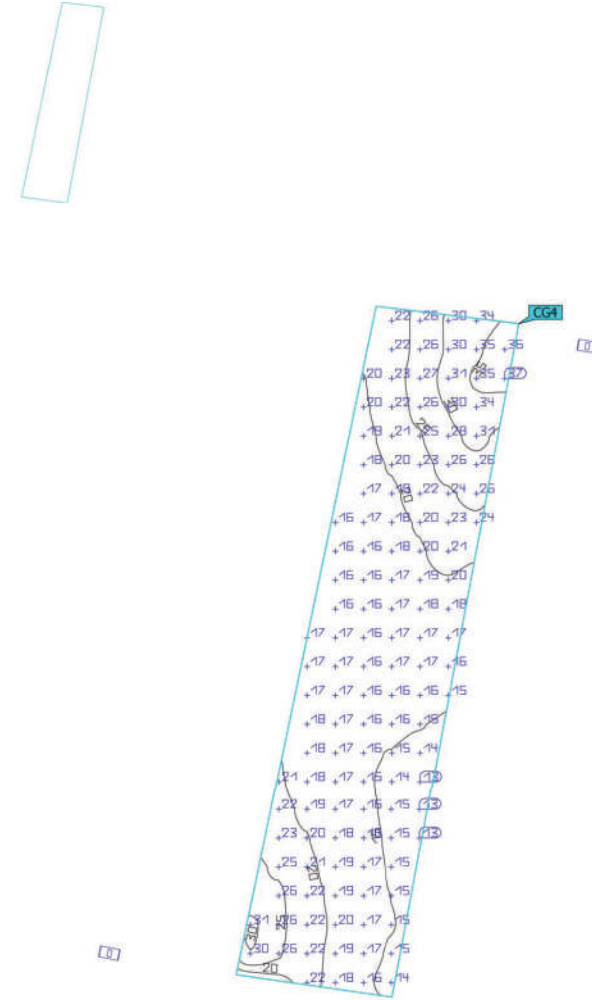
Area 1 (Scena luce 1)
MARCIAPIEDE 3



Proprietà	\bar{E}	$E_{min.}$	$E_{max.}$	$U_0 (g_1)$	g_2	Indice
MARCIAPIEDE 3 Illuminamento semicilindrico Rotazione: 0.0°, Altezza: -0.000 m	2.30 lx	1.09 lx	4.57 lx	0.47	0.24	CG3

Profilo di utilizzo: Preimpostazione DIALux (5.1.4 Standard (area di transito all'aperto))

Area 1 (Scena luce 1)
Superficie di calcolo 4



Proprietà	\bar{E}	$E_{min.}$	$E_{max.}$	$U_0 (g_1)$	g_2	Indice
Superficie di calcolo 4 Illuminamento perpendicolare Altezza: -0.000 m	20.2 lx	13.2 lx	36.8 lx	0.65	0.36	CG4

Profilo di utilizzo: Preimpostazione DIALux (5.1.4 Standard (area di transito all'aperto))

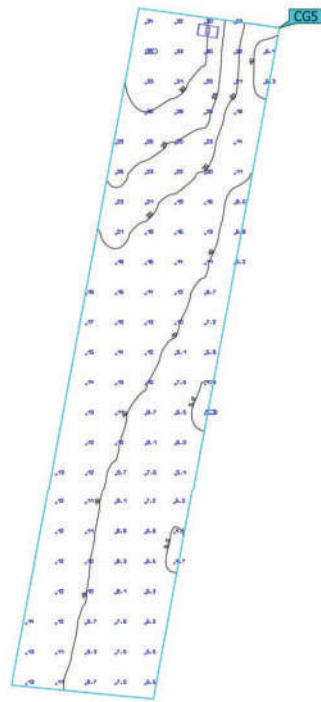
VIA BENA

DIALux

VIA BENA

DIALux

Area 1 (Scena luce 1)
Superficie di calcolo 5



Proprietà	\bar{E}	$E_{min.}$	E_{max}	$U_o (g_1)$	g_2	Indice
Superficie di calcolo 5 Illuminamento perpendicolare Altezza: -0.000 m	14.3 lx	4.27 lx	35.1 lx	0.30	0.12	CG5

Profilo di utilizzo: Preimpostazione DIALux (5.1.4 Standard (area di transito all'aperto))

Area 1 (Scena luce 1)
Superficie di calcolo 5



Proprietà	\bar{E}	$E_{min.}$	E_{max}	$U_o (g_1)$	g_2	Indice
Superficie di calcolo 5 Illuminamento semicilindrico Rotazione: 0.0°, Altezza: -0.000 m	4.74 lx	1.22 lx	11.7 lx	0.26	0.10	CG5

Profilo di utilizzo: Preimpostazione DIALux (5.1.4 Standard (area di transito all'aperto))

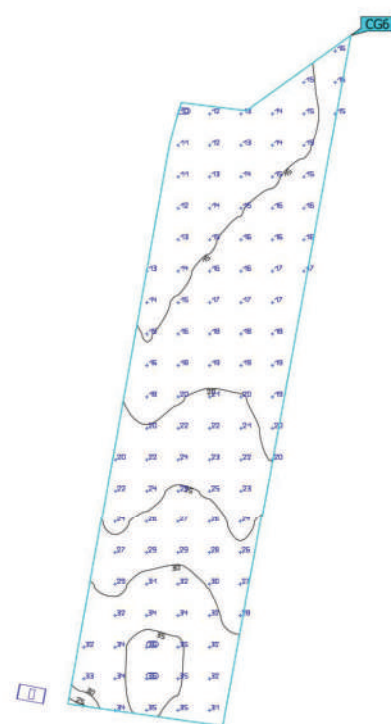
VIA BENA

DIALux

VIA BENA

DIALux

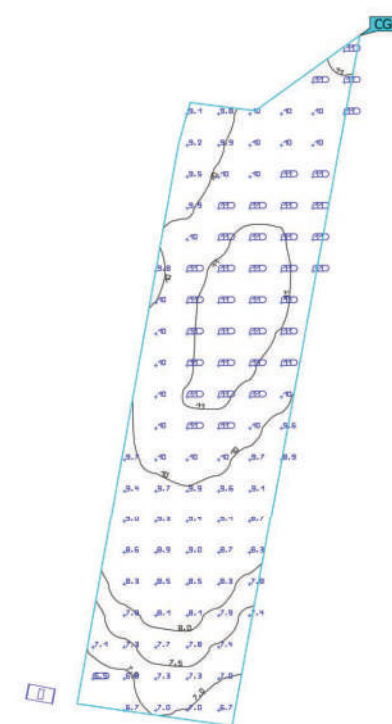
Area 1 (Scena luce 1)
MARCIAPIEDE 2



Proprietà	\bar{E}	$E_{min.}$	E_{max}	$U_o (g_1)$	g_2	Indice
MARCIAPIEDE 2 Illuminamento perpendicolare Altezza: -0.000 m	21.5 lx	10.3 lx	36.1 lx	0.48	0.29	CG6

Profilo di utilizzo: Preimpostazione DIALux (5.1.4 Standard (area di transito all'aperto))

Area 1 (Scena luce 1)
MARCIAPIEDE 2



Proprietà	\bar{E}	$E_{min.}$	E_{max}	$U_o (g_1)$	g_2	Indice
MARCIAPIEDE 2 Illuminamento semicilindrico Rotazione: 0.0°, Altezza: -0.000 m	9.63 lx	6.49 lx	11.3 lx	0.67	0.57	CG6

Profilo di utilizzo: Preimpostazione DIALux (5.1.4 Standard (area di transito all'aperto))

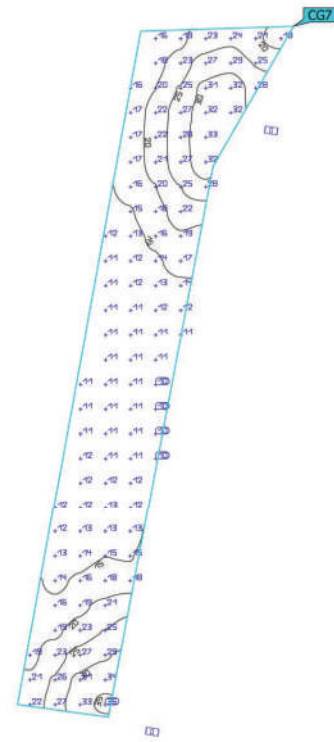
VIA BENA

DIALux

VIA BENA

DIALux

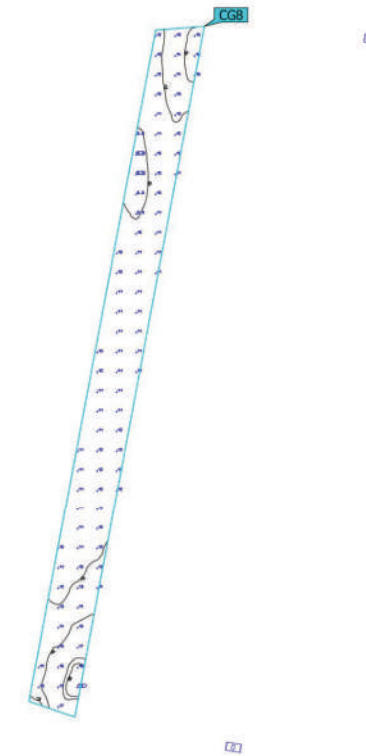
Area 1 (Scena luce 1)
Superficie di calcolo 7



Proprietà	\bar{E}	$E_{min.}$	E_{max}	$U_o (g_1)$	g_2	Indice
Superficie di calcolo 7 Illuminamento perpendicolare Altezza: -0.000 m	18.0 lx	10.0 lx	35.8 lx	0.56	0.28	CG7

Profilo di utilizzo: Preimpostazione DIALux (5.1.4 Standard (area di transito all'aperto))

Area 1 (Scena luce 1)
Superficie di calcolo 8



Proprietà	\bar{E}	$E_{min.}$	E_{max}	$U_o (g_1)$	g_2	Indice
Superficie di calcolo 8 Illuminamento perpendicolare Altezza: -0.000 m	12.1 lx	9.46 lx	19.2 lx	0.78	0.49	CG8

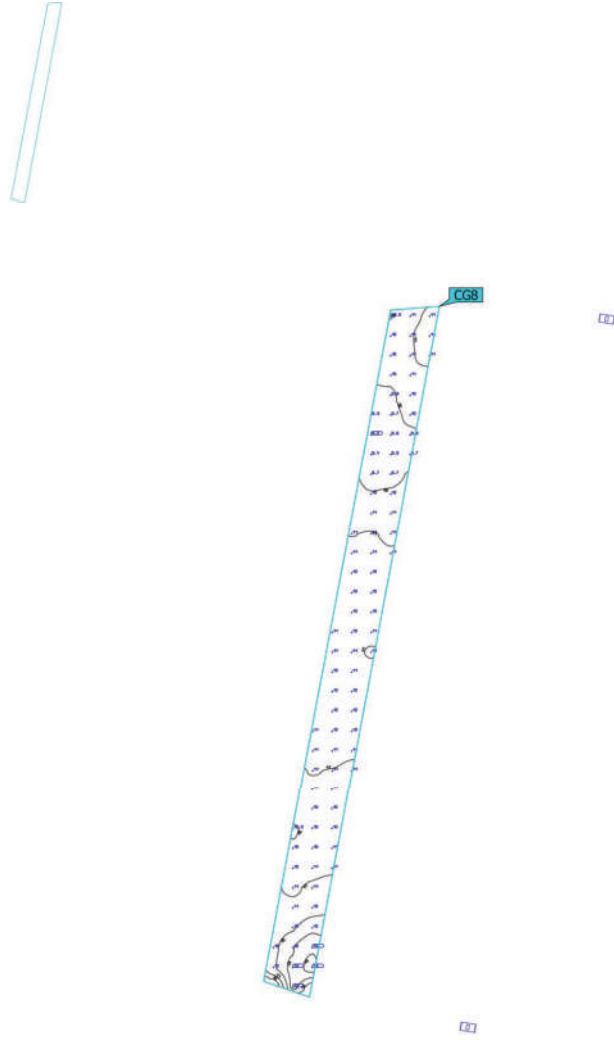
Profilo di utilizzo: Preimpostazione DIALux (5.1.4 Standard (area di transito all'aperto))

VIA BENA

DIALux

Area 1 (Scena luce 1)

Superficie di calcolo 8



Proprietà	\bar{E}	$E_{min.}$	E_{max}	$U_0 (g_1)$	g_2	Indice
Superficie di calcolo 8 Illuminamento semicilindrico Rotazione: 0.0°, Altezza: -0.000 m	11.0 lx	9.25 lx	13.2 lx	0.84	0.70	CG8

Profilo di utilizzo: Preimpostazione DIALux (5.1.4 Standard (area di transito all'aperto))

Data 28/11/2023



PRJ15538_REV 2 GIARDINO VIA BENA, TORINO



Contatti



Lighting Dept.

Cariboni Group Spa
Via della Tecnica, 19 23875
Osnago (LC) - Italy

T +39 039.95211

PRJ15538_REV 2 GIARDINO VIA BENA, TORINO

ALTEZZA PALO 5m

Lista lampade

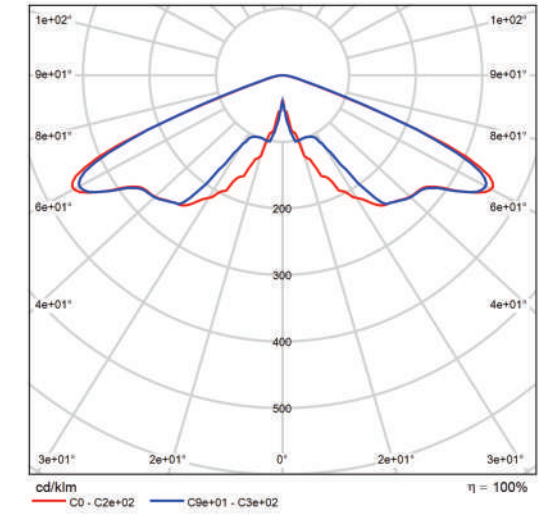
Φ_{totale} 14490 lm	P_{totale} 118.5 W	Efficienza 122.3 lm/W
------------------------------------	--------------------------------	--------------------------

Pz.	Produttore	Articolo No.	Nome articolo	P	Φ	Efficienza
3	CARIBONI GROUP	01KA4C4503 5CHM4	KALOS PT 2CH R2 RS-01 525mA 4K	39.5 W	4830 lm	122.3 lm/W

Scheda tecnica prodotto

CARIBONI GROUP - KALOS PT 2CH R2 RS-01 525mA 4K

Articolo No.	01KA4C45035CHM4
P	39.5 W
$\Phi_{\text{Lampadina}}$	4830 lm
Φ_{Lampada}	4830 lm
η	100.00 %
Efficienza	122.3 lm/W
CCT	4000 K
CRI	70



CDL polare

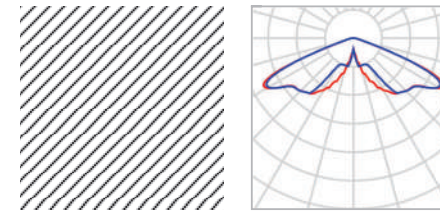
Valutazione di abbagliamento secondo UGR												
		70	70	50	50	30	70	70	50	50	30	30
p Soffitto		50	30	50	30	30	50	30	50	30	30	30
p Pareti		20	20	20	20	20	20	20	20	20	20	20
p Pavimento		20	20	20	20	20	20	20	20	20	20	20
Dimensioni dell'osservatore locale		Linea di mira perpendicolare all'asse delle lampade					Linea di mira parallela all'asse delle lampade					
X	Y											
2H	2H	30.3	31.9	30.6	32.2	32.4	30.8	32.5	31.2	32.7	33.0	33.0
	3H	32.0	33.5	32.3	33.8	34.1	32.4	33.9	32.7	34.2	34.5	34.5
	4H	32.0	33.4	32.3	33.7	34.0	32.4	33.8	32.7	34.1	34.4	34.4
	6H	31.9	33.2	32.3	33.5	33.9	32.3	33.6	32.7	33.9	34.3	34.3
	8H	31.9	33.1	32.3	33.5	33.8	32.3	33.5	32.7	33.9	34.2	34.2
	12H	31.8	33.0	32.2	33.4	33.7	32.2	33.5	32.6	33.8	34.1	34.1
4H	2H	31.3	32.7	31.7	33.0	33.3	31.8	33.2	32.1	33.5	33.8	33.8
	3H	32.8	33.9	33.2	34.3	34.6	33.2	34.4	33.6	34.7	35.0	35.0
	4H	32.8	33.8	33.2	34.2	34.6	33.2	34.2	33.6	34.6	35.0	35.0
	6H	32.7	33.7	33.2	34.0	34.4	33.2	34.1	33.6	34.5	34.9	34.9
	8H	32.7	33.6	33.2	34.0	34.4	33.2	34.0	33.6	34.4	34.8	34.8
	12H	32.7	33.5	33.1	33.9	34.3	33.1	33.9	33.6	34.3	34.8	34.8
8H	4H	32.8	33.6	33.2	34.0	34.4	33.2	34.0	33.6	34.4	34.8	34.8
	6H	32.8	33.4	33.2	33.9	34.3	33.2	33.9	33.6	34.3	34.7	34.7
	8H	32.8	33.3	33.2	33.8	34.3	33.2	33.8	33.7	34.2	34.7	34.7
	12H	32.7	33.2	33.2	33.7	34.2	33.2	33.7	33.7	34.1	34.6	34.6
12H	4H	32.7	33.5	33.2	33.9	34.4	33.1	33.9	33.6	34.3	34.8	34.8
	6H	32.7	33.3	33.2	33.8	34.3	33.2	33.8	33.6	34.2	34.7	34.7
	8H	32.7	33.2	33.2	33.7	34.2	33.2	33.7	33.7	34.1	34.6	34.6
Variazione della posizione dell'osservatore per le distanze delle lampade S												
S = 1.0H		+0.4	-0.3				+0.3	-0.3				
S = 1.5H		+1.0	-1.5				+1.2	-1.3				
S = 2.0H		+2.2	-3.0				+2.1	-3.0				
Tabella standard	BK03						BK03					
Addendo di correzione		15.4					15.9					
Indici di abbagliamento corretti riferiti a 4830lm Flusso luminoso sferico												

Diagramma UGR (SHR: 0.25)

Area 1
Disposizione lampade



Area 1
Disposizione lampade



Produttore	CARIBONI GROUP	P	39.5 W
Articolo No.	01KA4C45035CHM4	$\Phi_{Lampada}$	4830 lm
Nome articolo	KALOS PT 2CH R2 RS-01 525mA 4K		
Dotazione	1x R2 525mA 4K 39,5W		

Lampade singole

X	Y	Altezza di montaggio	Lampada
4.451 m	34.446 m	5.540 m	1
4.825 m	22.410 m	5.540 m	2
2.419 m	3.545 m	5.540 m	3

Area 1 (Scena luce 1)
Oggetti di calcolo



Area 1 (Scena luce 1)
Oggetti di calcolo

Superfici di calcolo

Proprietà	\bar{E}	$E_{min.}$	E_{max}	g_1	g_2	Indice
Superficie di calcolo 1 Illuminamento perpendicolare Altezza: 0.000 m	11.0 lx	5.00 lx	17.0 lx	0.45	0.29	CG1
Superficie di calcolo 2 Illuminamento perpendicolare Altezza: 0.000 m	13.1 lx	10.6 lx	17.6 lx	0.81	0.60	CG2
Superficie di calcolo 3 Illuminamento perpendicolare Altezza: 0.000 m	9.30 lx	4.61 lx	11.9 lx	0.50	0.39	CG3
Superficie di calcolo 4 Illuminamento perpendicolare Altezza: 0.000 m	15.1 lx	10.4 lx	21.0 lx	0.69	0.50	CG4
Superficie di calcolo 5 Illuminamento perpendicolare Altezza: 0.000 m	13.8 lx	9.29 lx	17.9 lx	0.67	0.52	CG5
Superficie di calcolo 6 Illuminamento perpendicolare Altezza: 0.000 m	18.9 lx	12.2 lx	23.4 lx	0.65	0.52	CG6
Superficie di calcolo 7 Illuminamento perpendicolare Altezza: 0.000 m	15.7 lx	9.44 lx	20.9 lx	0.60	0.45	CG7
Superficie di calcolo 8 Illuminamento perpendicolare Altezza: 0.000 m	15.3 lx	8.35 lx	21.2 lx	0.55	0.39	CG8
PING PONG Illuminamento perpendicolare Altezza: 0.000 m	15.9 lx	9.75 lx	20.9 lx	0.61	0.47	CG9
FITNESS Illuminamento perpendicolare Altezza: 0.000 m	8.52 lx	5.49 lx	10.6 lx	0.64	0.52	CG10
FITNESS Illuminamento perpendicolare Altezza: 0.000 m	19.1 lx	12.3 lx	24.0 lx	0.64	0.51	CG11

Area 1 (Scena luce 1)

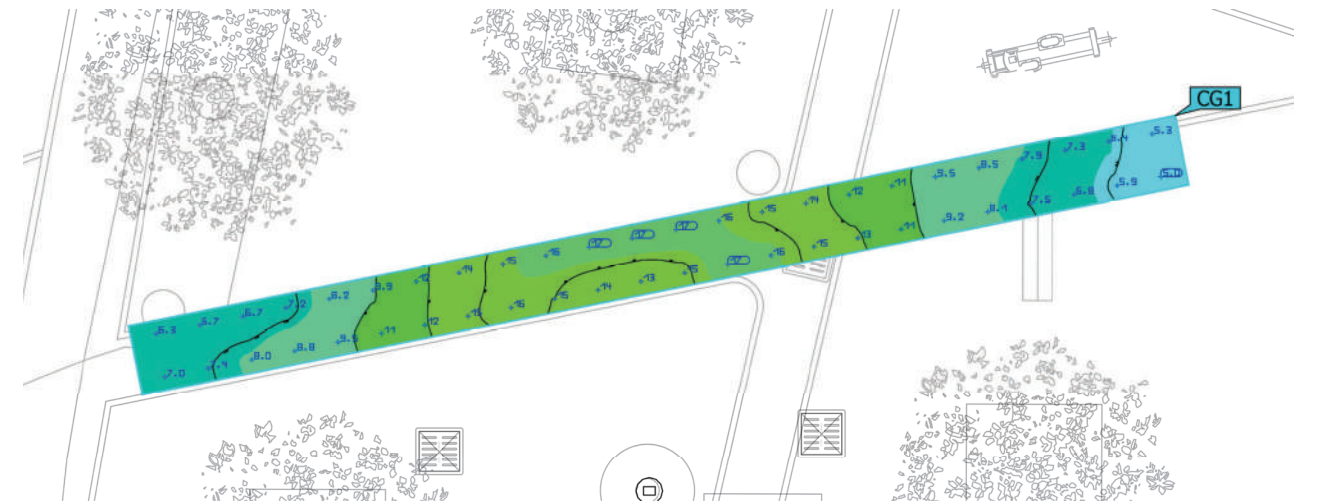
Oggetti di calcolo

FITNESS	16.7 lx	9.62 lx	22.2 lx	0.58	0.43	CG12
Illuminamento perpendicolare						
Altezza: 0.000 m						

Profilo di utilizzo: Preimpostazione DIALux, Standard (area di transito all'aperto)

Area 1 (Scena luce 1)

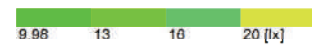
Superficie di calcolo 1



Proprietà	\bar{E}	E_{min}	E_{max}	g_1	g_2	Indice
Superficie di calcolo 1	11.0 lx	5.00 lx	17.0 lx	0.45	0.29	CG1
Illuminamento perpendicolare						
Altezza: 0.000 m						

Profilo di utilizzo: Preimpostazione DIALux, Standard (area di transito all'aperto)

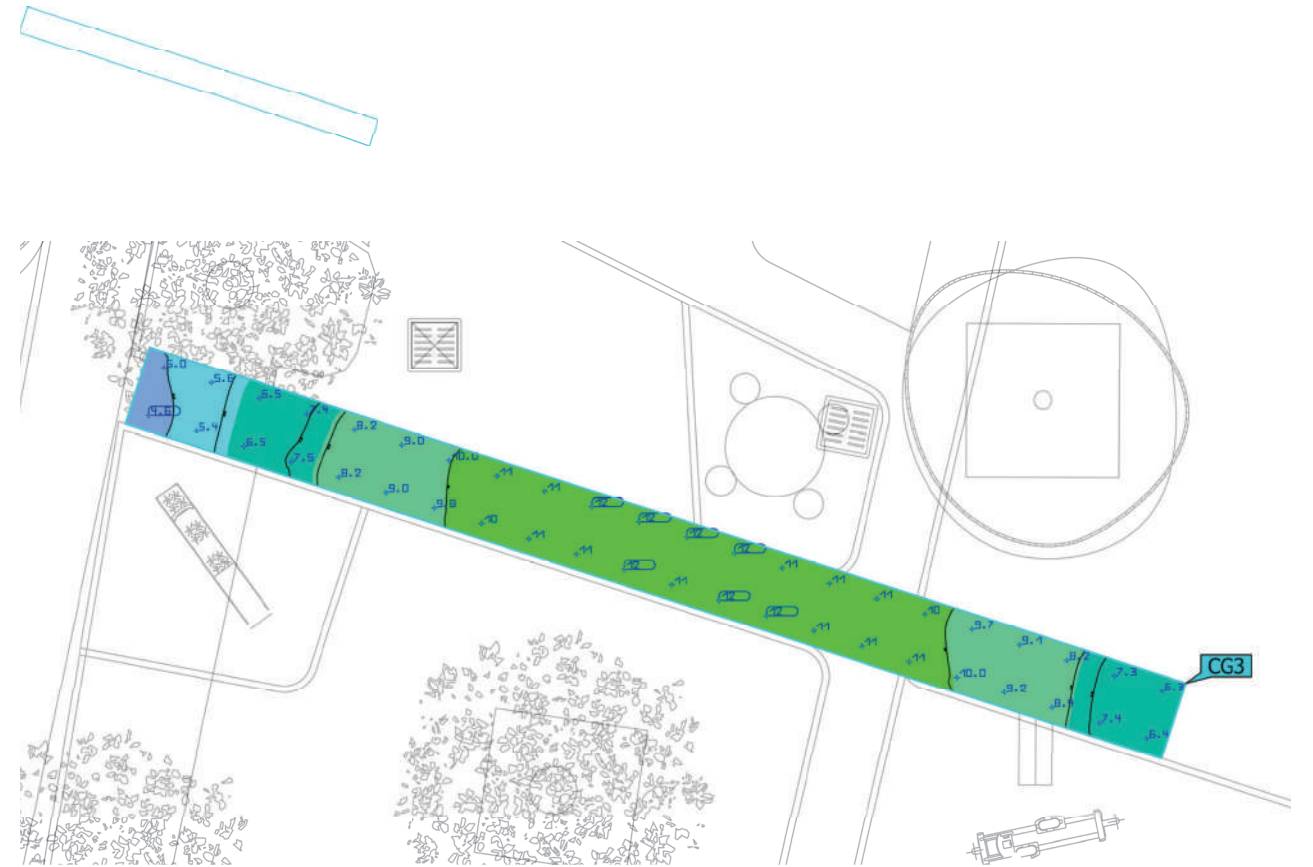
Area 1 (Scena luce 1)
Superficie di calcolo 2



Proprietà	\bar{E}	$E_{min.}$	E_{max}	g_1	g_2	Indice
Superficie di calcolo 2 Illuminamento perpendicolare Altezza: 0.000 m	13.1 lx	10.6 lx	17.6 lx	0.81	0.60	CG2

Profilo di utilizzo: Preimpostazione DIALux, Standard (area di transito all'aperto)

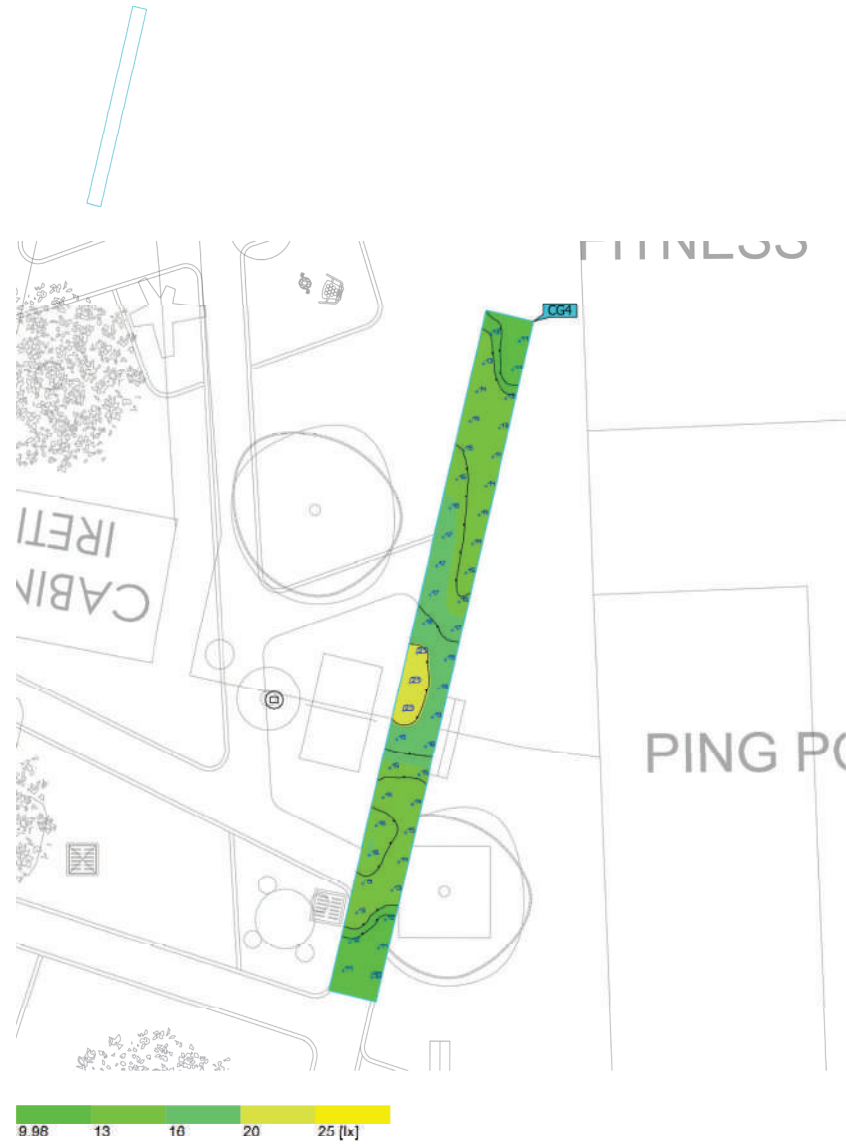
Area 1 (Scena luce 1)
Superficie di calcolo 3



Proprietà	\bar{E}	$E_{min.}$	E_{max}	g_1	g_2	Indice
Superficie di calcolo 3 Illuminamento perpendicolare Altezza: 0.000 m	9.30 lx	4.61 lx	11.9 lx	0.50	0.39	CG3

Profilo di utilizzo: Preimpostazione DIALux, Standard (area di transito all'aperto)

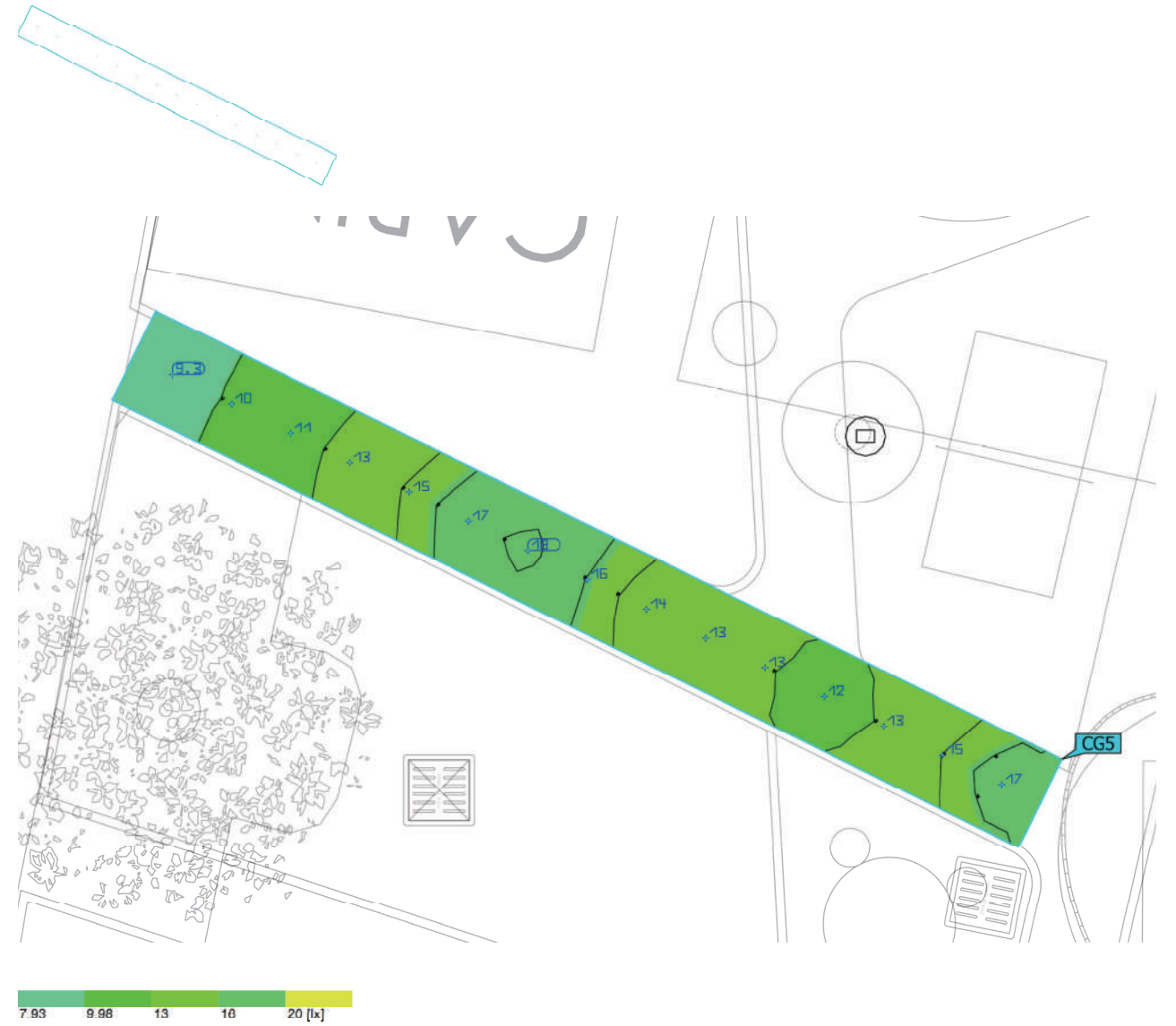
Area 1 (Scena luce 1)
Superficie di calcolo 4



Proprietà	\bar{E}	$E_{min.}$	E_{max}	g_1	g_2	Indice
Superficie di calcolo 4 Illuminamento perpendicolare Altezza: 0.000 m	15.1 lx	10.4 lx	21.0 lx	0.69	0.50	CG4

Profilo di utilizzo: Preimpostazione DIALux, Standard (area di transito all'aperto)

Area 1 (Scena luce 1)
Superficie di calcolo 5

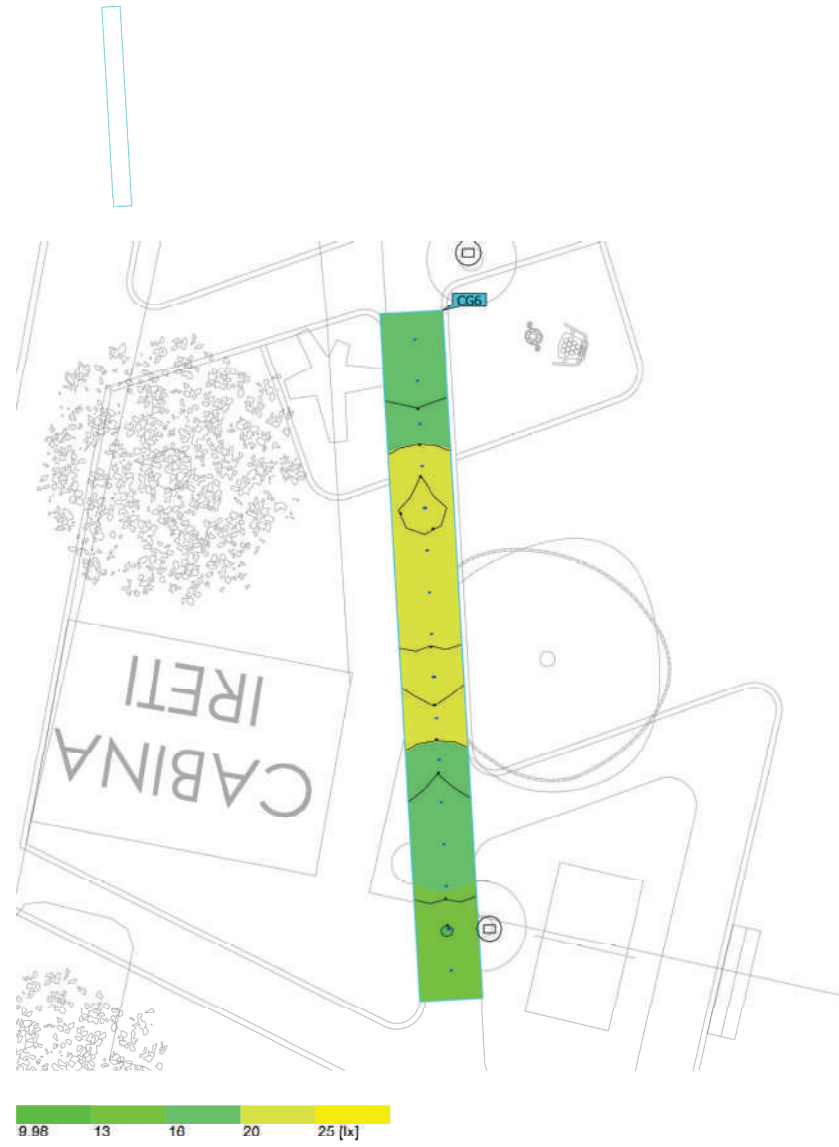


Proprietà	\bar{E}	$E_{min.}$	E_{max}	g_1	g_2	Indice
Superficie di calcolo 5 Illuminamento perpendicolare Altezza: 0.000 m	13.8 lx	9.29 lx	17.9 lx	0.67	0.52	CG5

Profilo di utilizzo: Preimpostazione DIALux, Standard (area di transito all'aperto)

Area 1 (Scena luce 1)

Superficie di calcolo 6

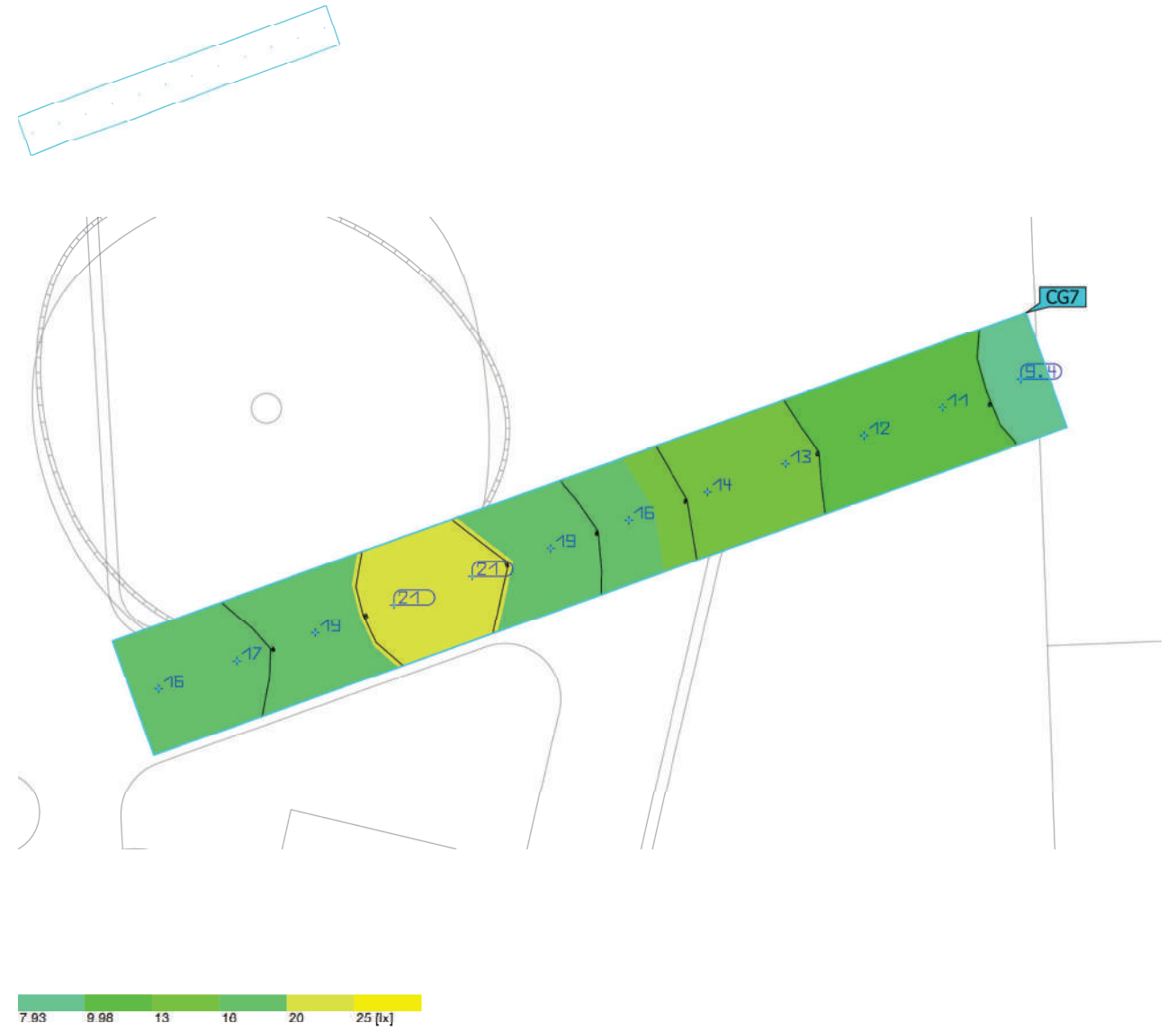


Proprietà	\bar{E}	$E_{min.}$	E_{max}	g_1	g_2	Indice
Superficie di calcolo 6 Illuminamento perpendicolare Altezza: 0.000 m	18.9 lx	12.2 lx	23.4 lx	0.65	0.52	CG6

Profilo di utilizzo: Preimpostazione DIALux, Standard (area di transito all'aperto)

Area 1 (Scena luce 1)

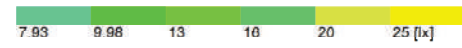
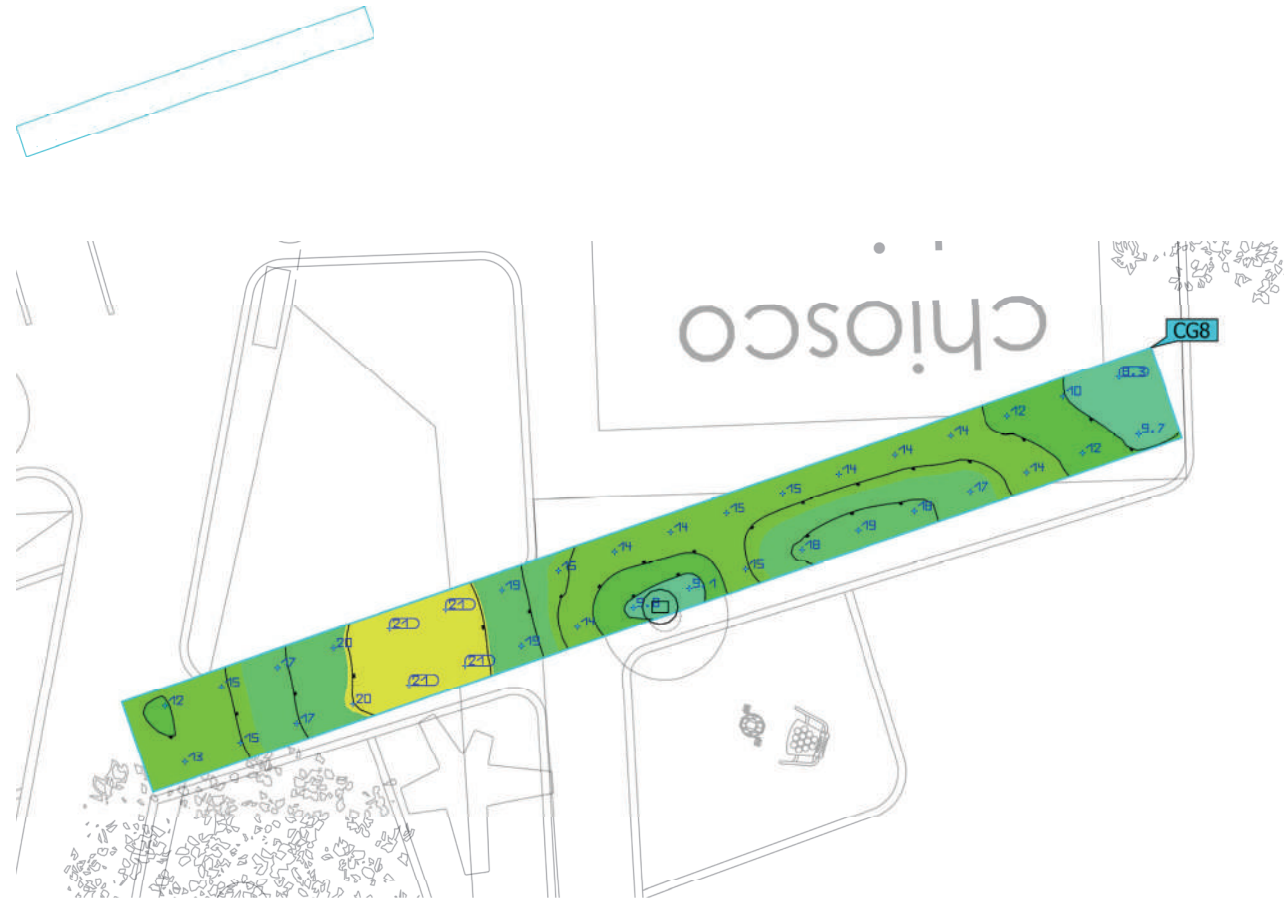
Superficie di calcolo 7



Proprietà	\bar{E}	$E_{min.}$	E_{max}	g_1	g_2	Indice
Superficie di calcolo 7 Illuminamento perpendicolare Altezza: 0.000 m	15.7 lx	9.44 lx	20.9 lx	0.60	0.45	CG7

Profilo di utilizzo: Preimpostazione DIALux, Standard (area di transito all'aperto)

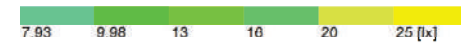
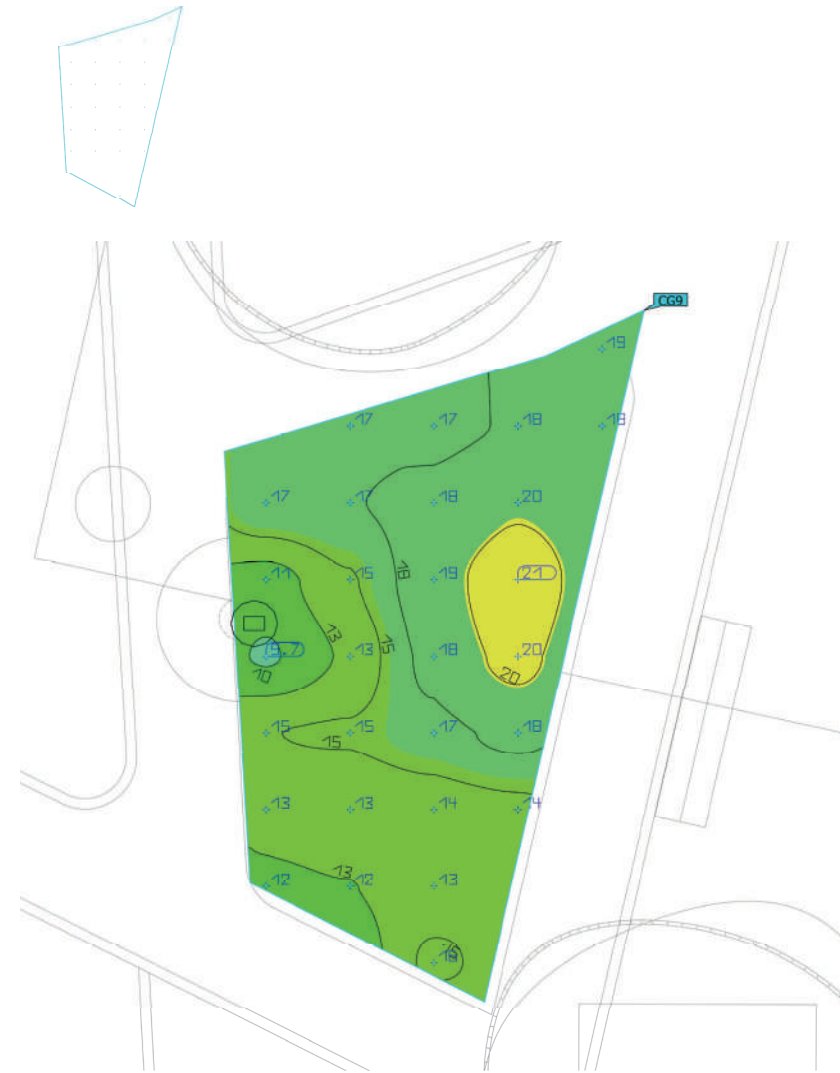
Area 1 (Scena luce 1)
Superficie di calcolo 8



Proprietà	\bar{E}	$E_{min.}$	E_{max}	g_1	g_2	Indice
Superficie di calcolo 8 Illuminamento perpendicolare Altezza: 0.000 m	15.3 lx	8.35 lx	21.2 lx	0.55	0.39	CG8

Profilo di utilizzo: Preimpostazione DIALux, Standard (area di transito all'aperto)

Area 1 (Scena luce 1)
PING PONG

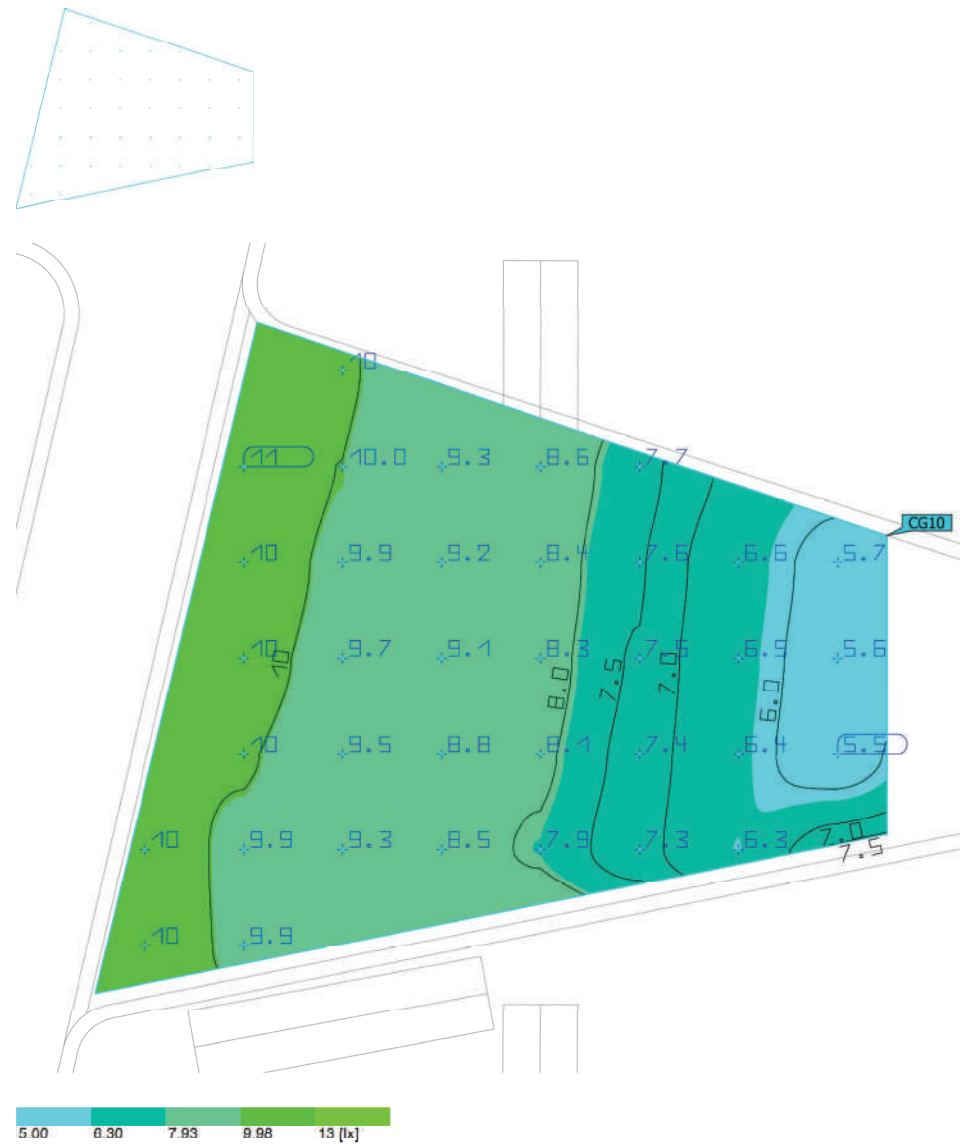


Proprietà	\bar{E}	$E_{min.}$	E_{max}	g_1	g_2	Indice
PING PONG Illuminamento perpendicolare Altezza: 0.000 m	15.9 lx	9.75 lx	20.9 lx	0.61	0.47	CG9

Profilo di utilizzo: Preimpostazione DIALux, Standard (area di transito all'aperto)

Area 1 (Scena luce 1)

FITNESS

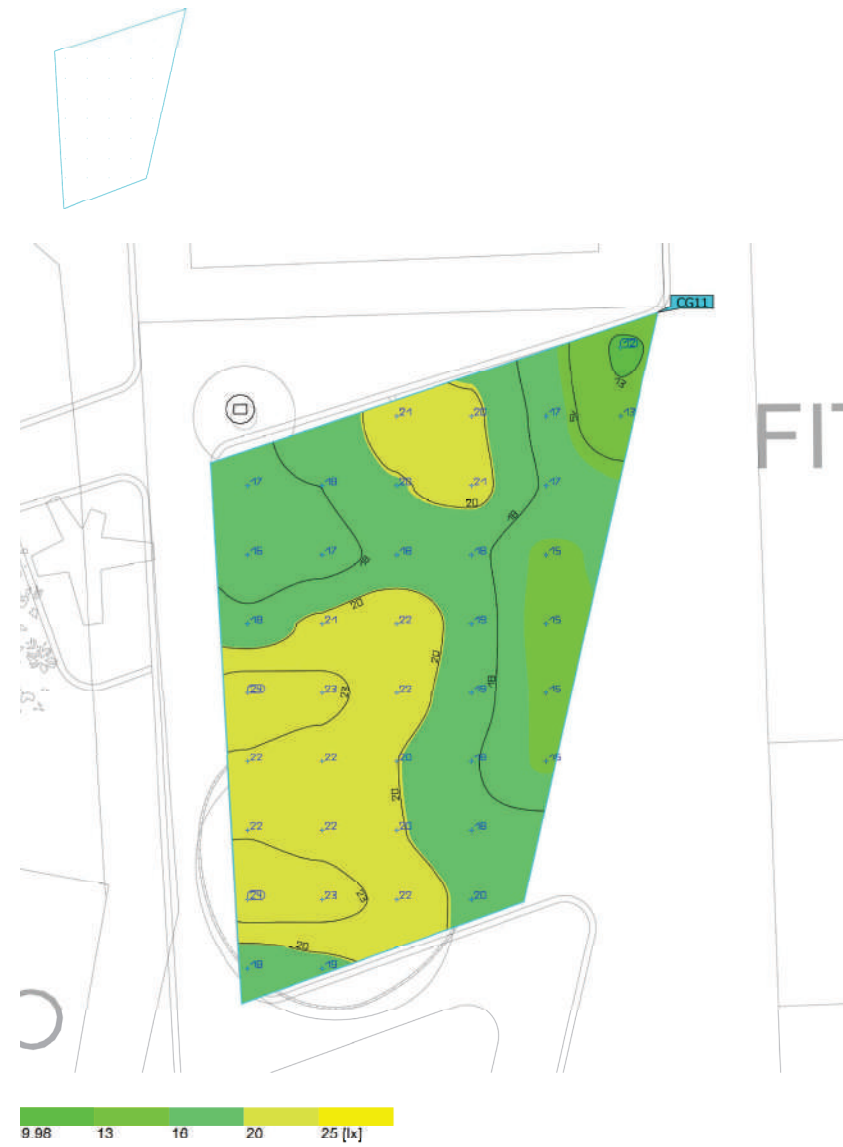


Proprietà	\bar{E}	$E_{min.}$	E_{max}	g_1	g_2	Indice
FITNESS Illuminamento perpendicolare Altezza: 0.000 m	8.52 lx	5.49 lx	10.6 lx	0.64	0.52	CG10

Profilo di utilizzo: Preimpostazione DIALux, Standard (area di transito all'aperto)

Area 1 (Scena luce 1)

FITNESS



Proprietà	\bar{E}	$E_{min.}$	E_{max}	g_1	g_2	Indice
FITNESS Illuminamento perpendicolare Altezza: 0.000 m	19.1 lx	12.3 lx	24.0 lx	0.64	0.51	CG11

Profilo di utilizzo: Preimpostazione DIALux, Standard (area di transito all'aperto)

PRJ15538_REV 2 GIARDINO VIA BENA, TORINO

Area 1 (Scena luce 1)

FITNESS



Proprietà	\bar{E}	$E_{min.}$	E_{max}	g_1	g_2	Indice
FITNESS Illuminamento perpendicolare Altezza: 0.000 m	16.7 lx	9.62 lx	22.2 lx	0.58	0.43	CG12

Profilo di utilizzo: Preimpostazione DIALux, Standard (area di transito all'aperto)

Arrivo: AOO 054, N. Prot. 00024872 del 04/12/2023

6.v, 50.v, 15/2016A/054.fra, 054.arm, 8.vf, 632.nd, 1.a