

CITTA' DI TORINO

# PRINCIPE EUGENIO 18

## EX ISTITUTO BUON PASTORE

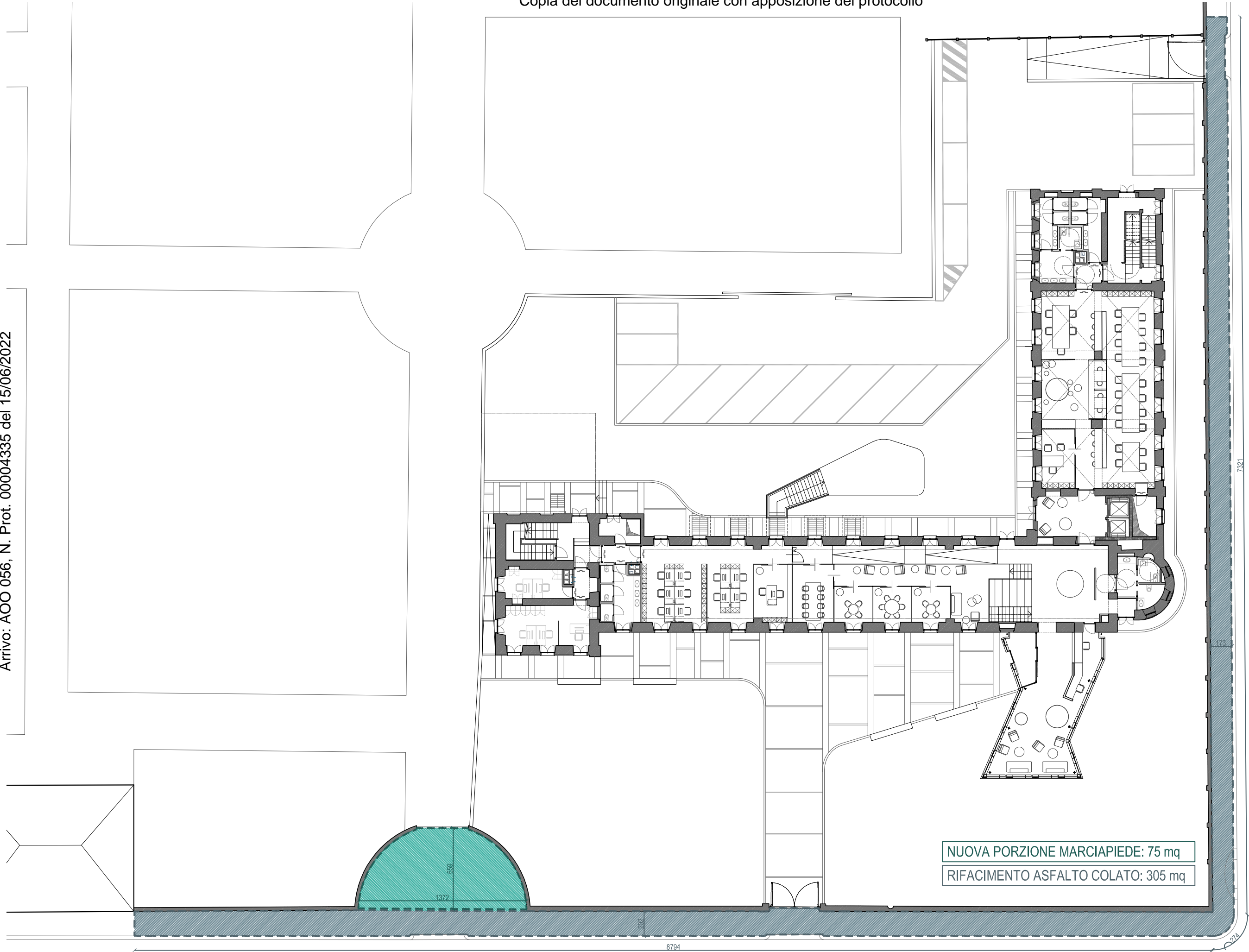
### NUOVA SEDE COGEFA S.p.A.

INTERVENTO DI RESTAURO, RISANAMENTO CONSERVATIVO, E  
RISTRUTTURAZIONE CON CAMBIO DI DESTINAZIONE D'USO AI SENSI  
DELLA L. 106/2011 PER LA REALIZZAZIONE DEGLI UFFICI DI COGEFA S.P.A.

### SISTEMAZIONE MARCIAPIEDI ESTERNI

21/04/2022

Arrivo: AOO 056, N. Prot. 00004335 del 15/06/2022



Num.Ord. TARIFFA	DESIGNAZIONE DEI LAVORI	DIMENSIONI				Quantità	IMPORTI	
		par.ug.	lung.	larg.	H/peso		unitario	TOTALE
	R I P O R T O							
	<b>LAVORI A CORPO</b>							
1 01.A22.E05. 105	Scarifica di pavimentazione bituminosa con lavorazione a freddo mediante macchina fresatrice, comprese le eventuali opere di rifinitura della scarifica anche se da eseguirsi a mano ... one, dell'installazione di più aree di lavoro anche non contemporanee.] INTERVENTI CONTIGUI - per profondità da 3 a 4 cm MARCIAPIEDE ESISTENTE					305,00		
	SOMMANO m²					305,00	4,07	1'241,35
2 01.A02.C10. 015	Disfacimento di pavimentazione con accatastamento del materiale utilizzabile entro la distanza massima di metri 300, compreso il taglio dei bordi della pavimentazione; il compenso ... ntazione bituminosa in genere, di qualunque tipo e spessore e con qualunque sottofondo, per superfici di m² 0,50 e oltre PORZIONE NUOVO MARCIAPIEDE					75,00		
	SOMMANO m²					75,00	11,80	885,00
3 01.A01.B05. 005	Scavo di materie di qualsiasi natura in ambito urbano, purché rimovibili senza l'uso continuo di mazze e scalpelli, per la formazione di cassonetti per marciapiedi, banchine o sim ... autorizzato. Con mezzo meccanico ed eventuale intervento manuale ove necessario, per una profondità media fino a cm 30 PORZIONE NUOVO MARCIAPIEDE					75,00		
	SOMMANO m²					75,00	8,96	672,00
4 01.A23.A35. 005	Formazione di pavimento per marciapiedi rialzati, del tipo "asfalto colato", composto da: - sabbia (85% passante al setaccio di mm 2, il 15% passante al setaccio di mm 4 e trattenuto ... 00) su strato di ghiaia vagliata dello spessore di cm 10 Spessore del tappeto cm 2 su sottofondo dello spessore di cm 10 PORZIONE NUOVO MARCIAPIEDE					75,00		
	SOMMANO m²					75,00	43,14	3'235,50
5 25.A15.A45. 005	Pavimentazione dei marciapiedi con asfalto colato Pavimentazione da marciapiedi con asfalto colato dello spessore reso di 2,5 cm; miscela composta dal 45 % di aggregato fine calcareo, 46 % di graniglia dura della pezzatura 3-5 e 5-10 ed il 9 % di bitume puro.Percentuali espresse sul peso. MARCIAPIEDE ESISTENTE					305,00		
	SOMMANO m²					305,00	10,17	3'101,85
6 01.A23.B60. 025	Estrazione manuale di guide o cordoni, con trasporto fino alla distanza di m 50 Cordoni da cm 30, con demolizione retrostante delle sedi bitumate per la parte strettamente indispensabile. RISISTEMAZIONE IN QUOTA CORDONI ESISTENTI		20,00			20,00		
	SOMMANO m					20,00	23,76	475,20
7 01.A23.A90. 010	Posa in opera di cordoni retti e curvi di gneiss graniti, sieniti, dioriti e simili, delle dimensioni in uso (larghezza cm 30 altezza cm 25) con smusso di cm 2, in pezzi di lunghez ... razioni e manutenzioni secondo le prescrizioni del capitolato. - ogni opera di scalpellino Con scavo eseguito a macchina RISISTEMAZIONE IN QUOTA CORDONI ESISTENTI		20,00			20,00		
	SOMMANO m					20,00	26,09	521,80
	A R I P O R T A R E							10'132,70

[illegible]