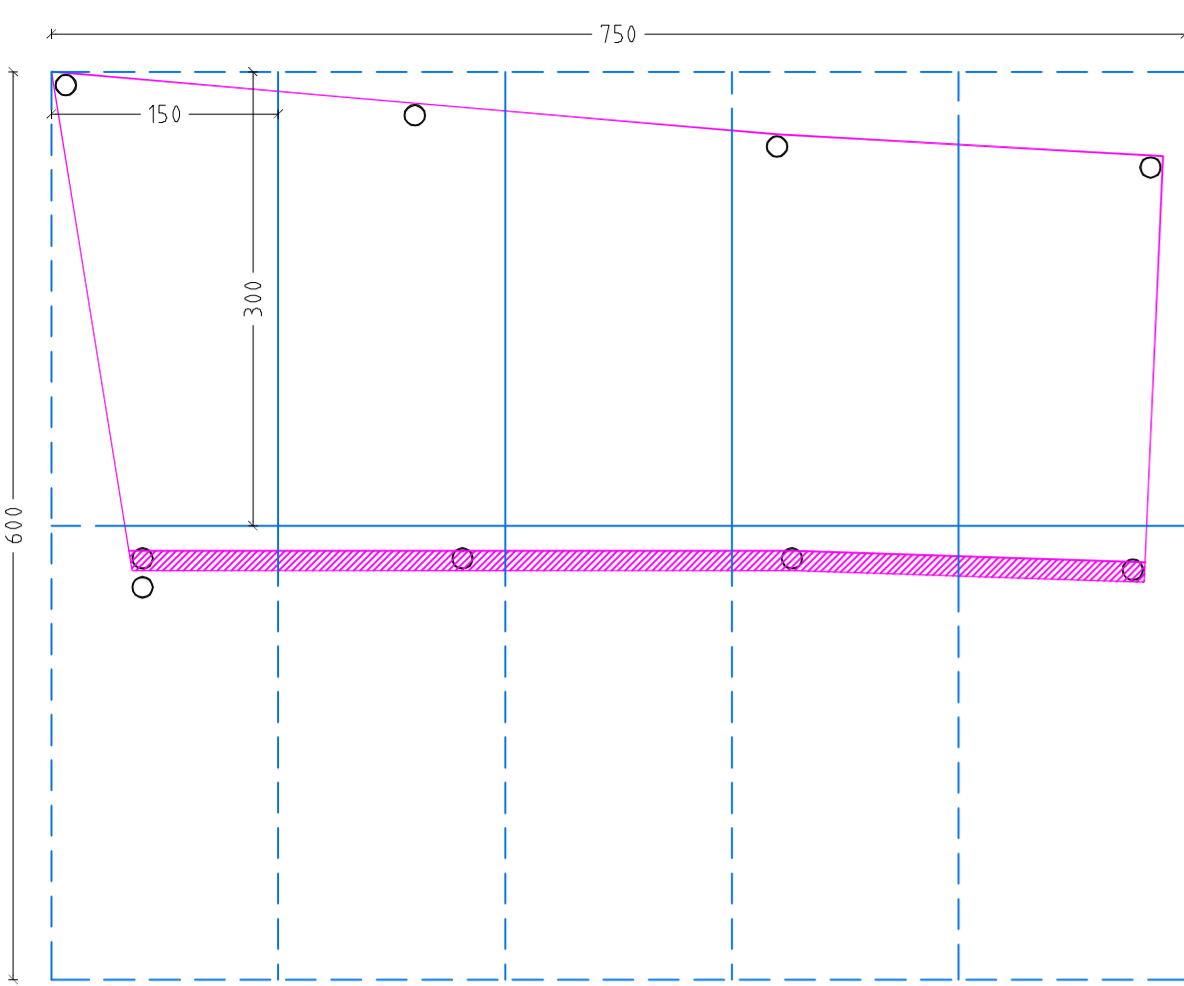
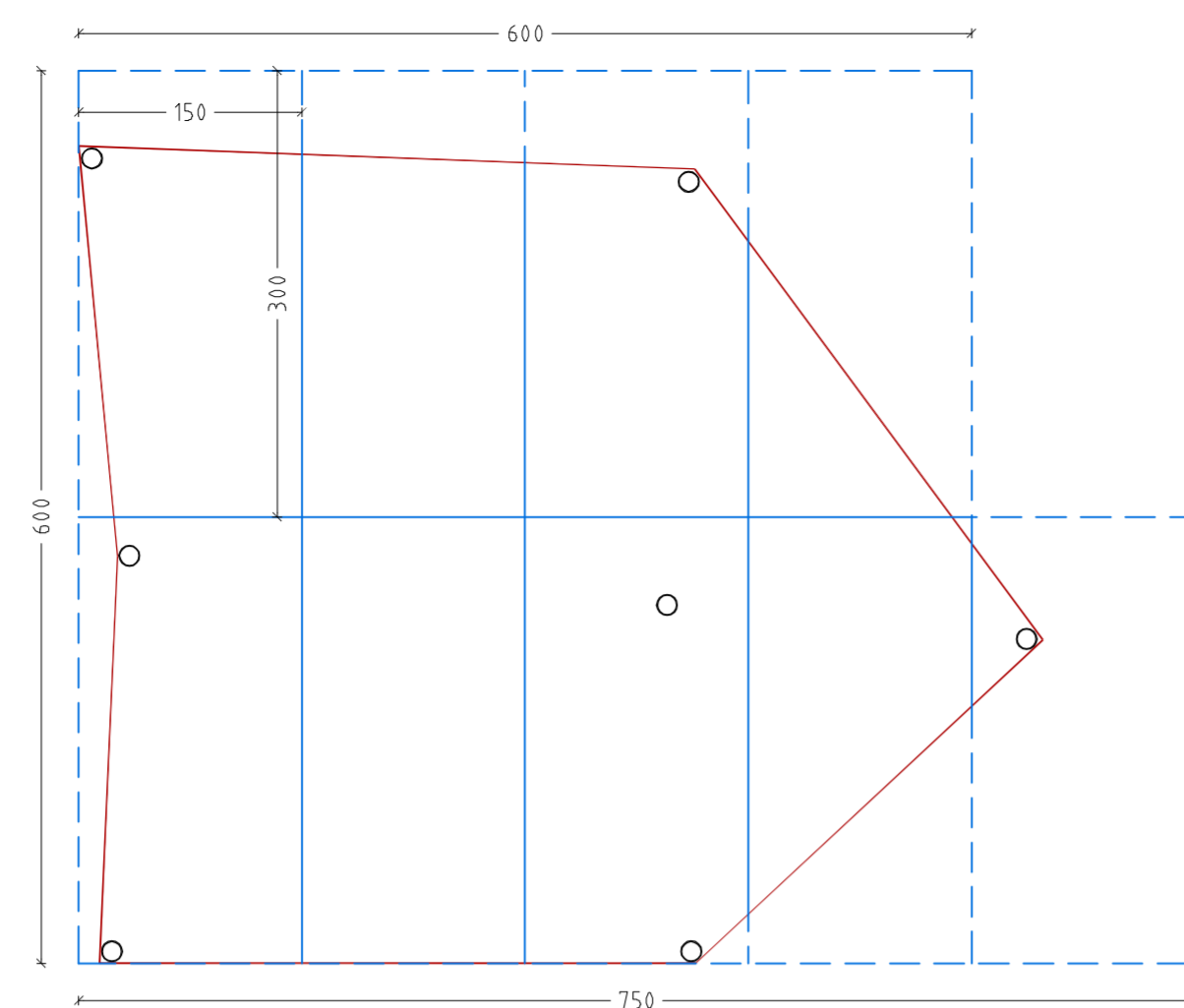


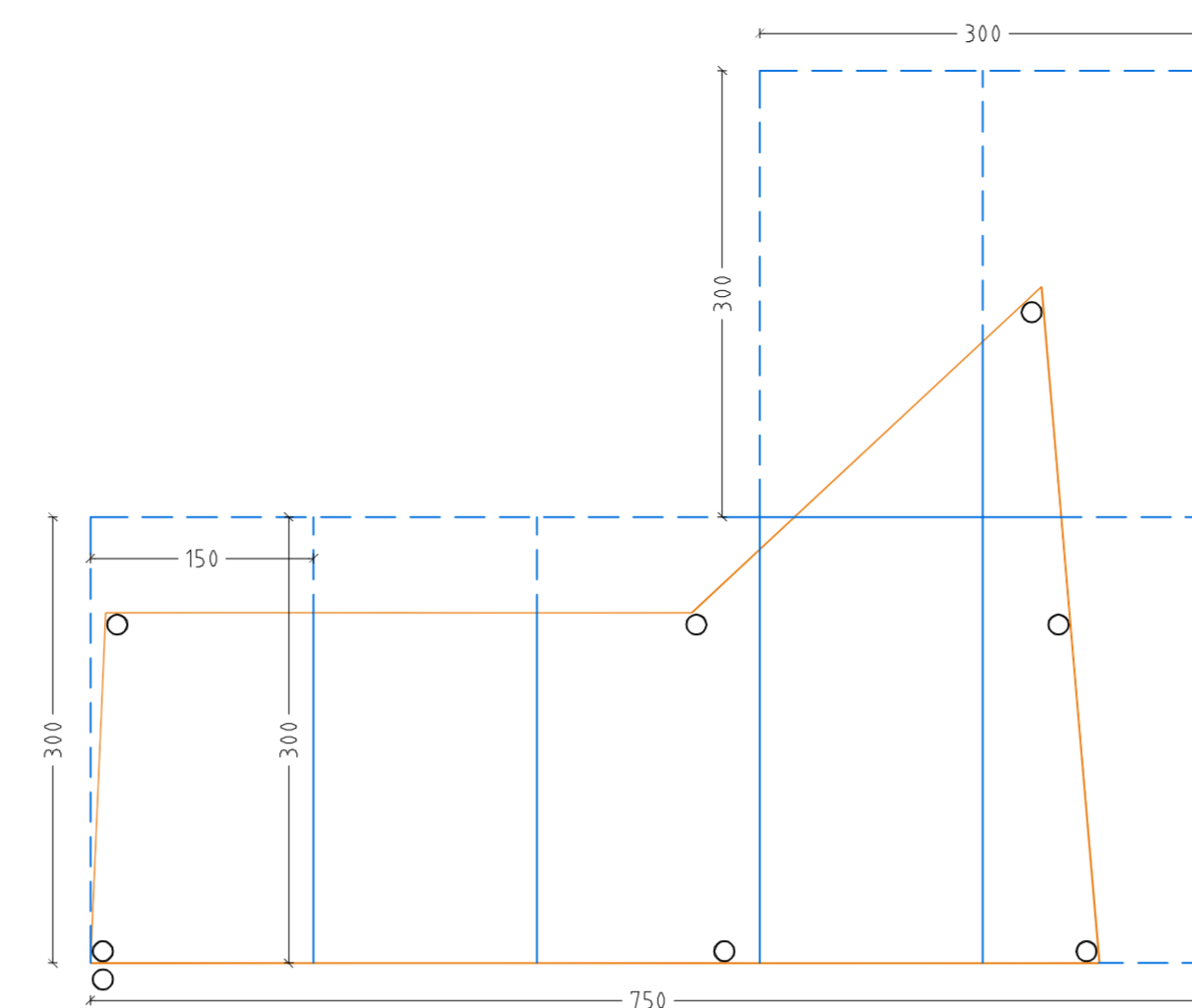
FALDA 1



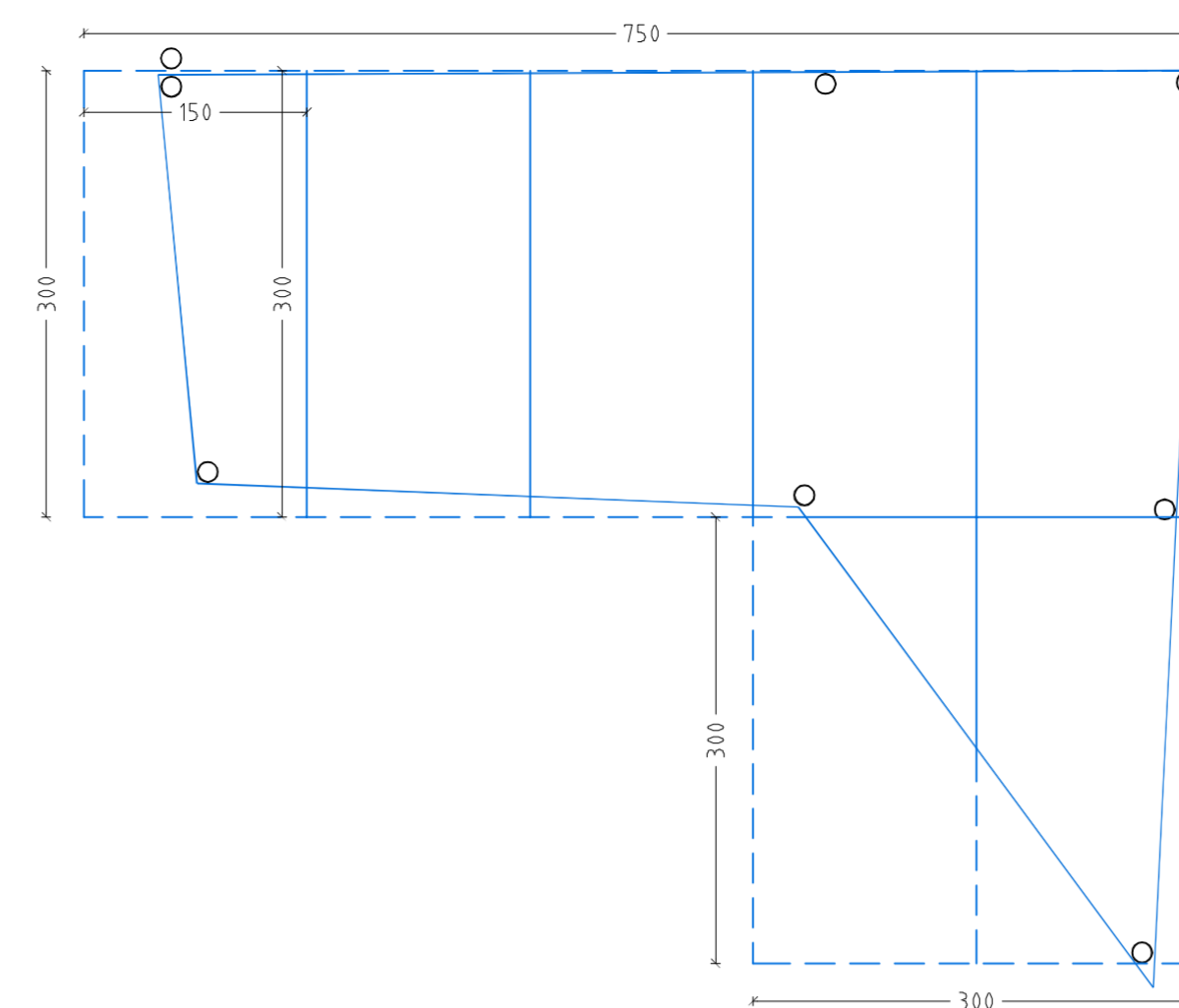
FALDA 2



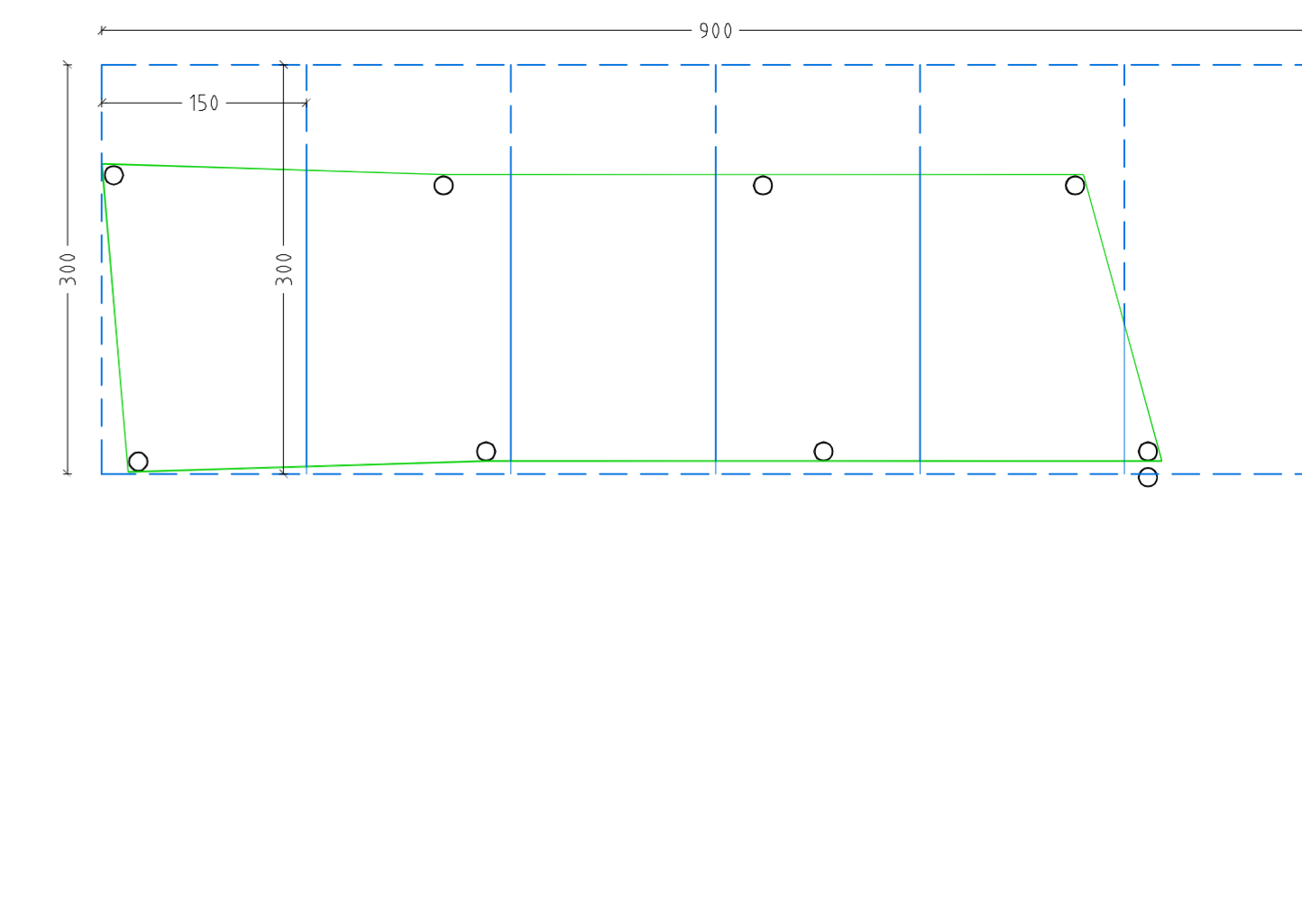
FALDA 3



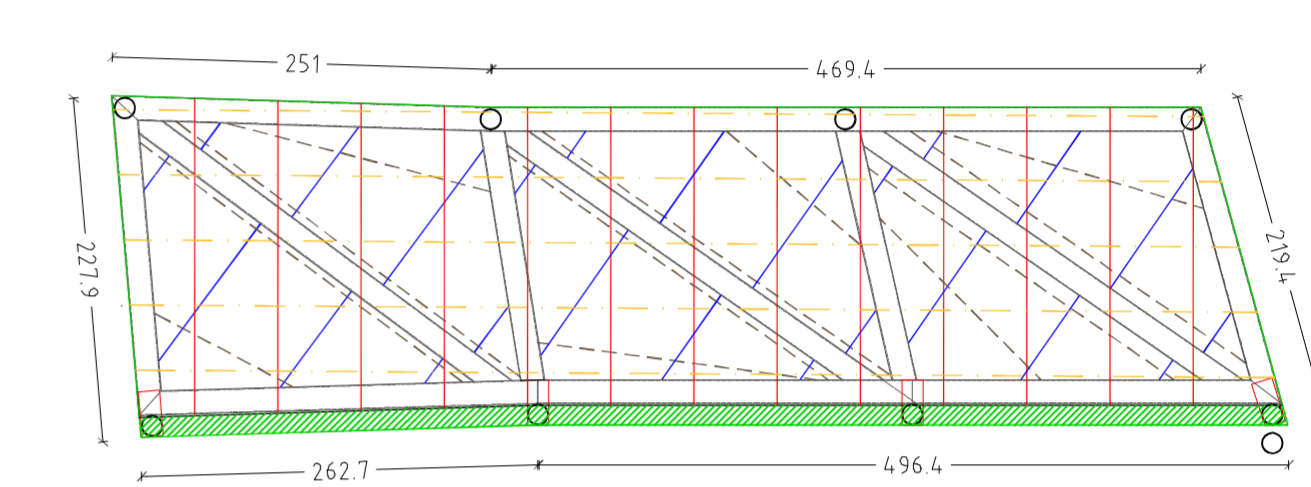
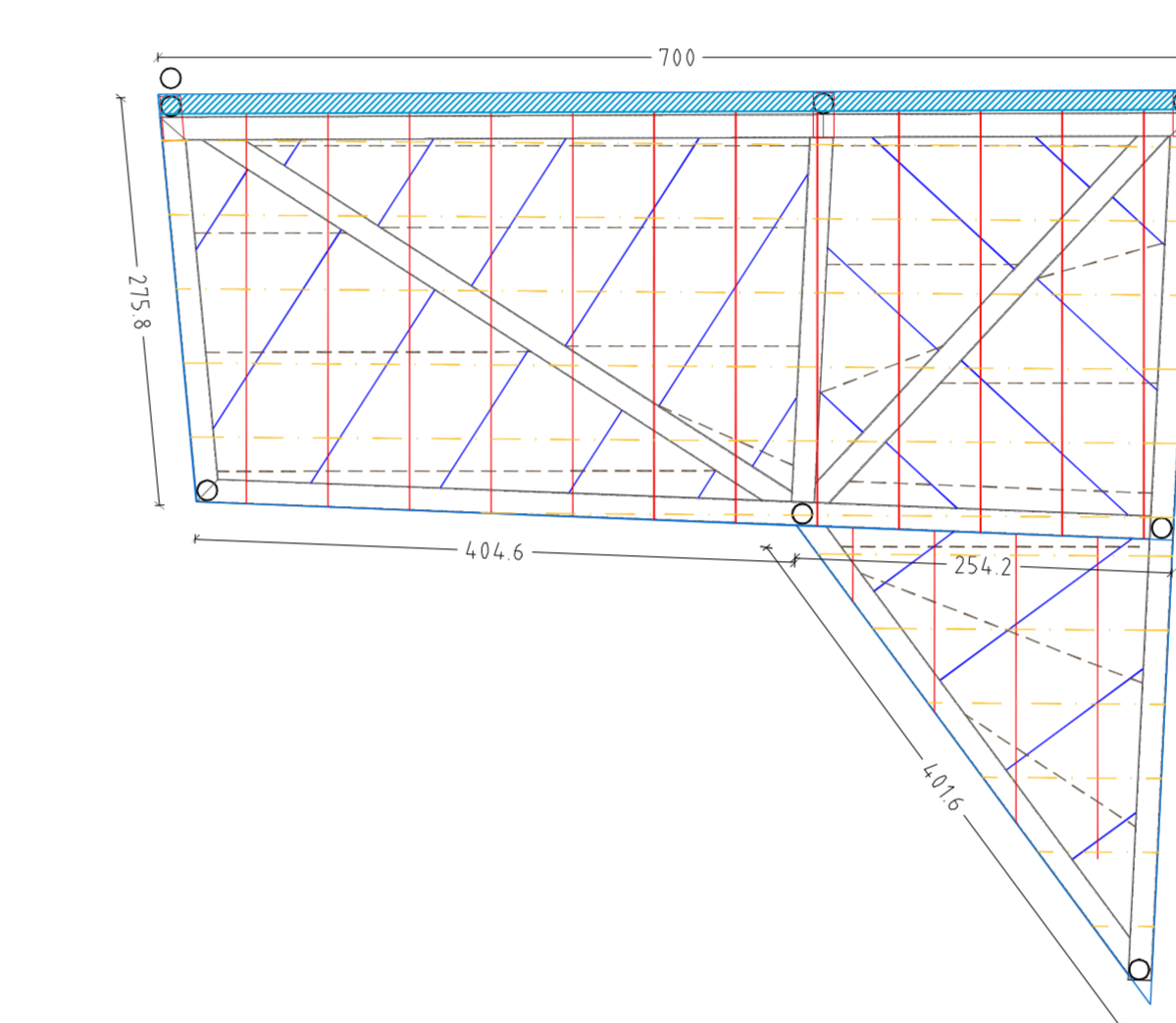
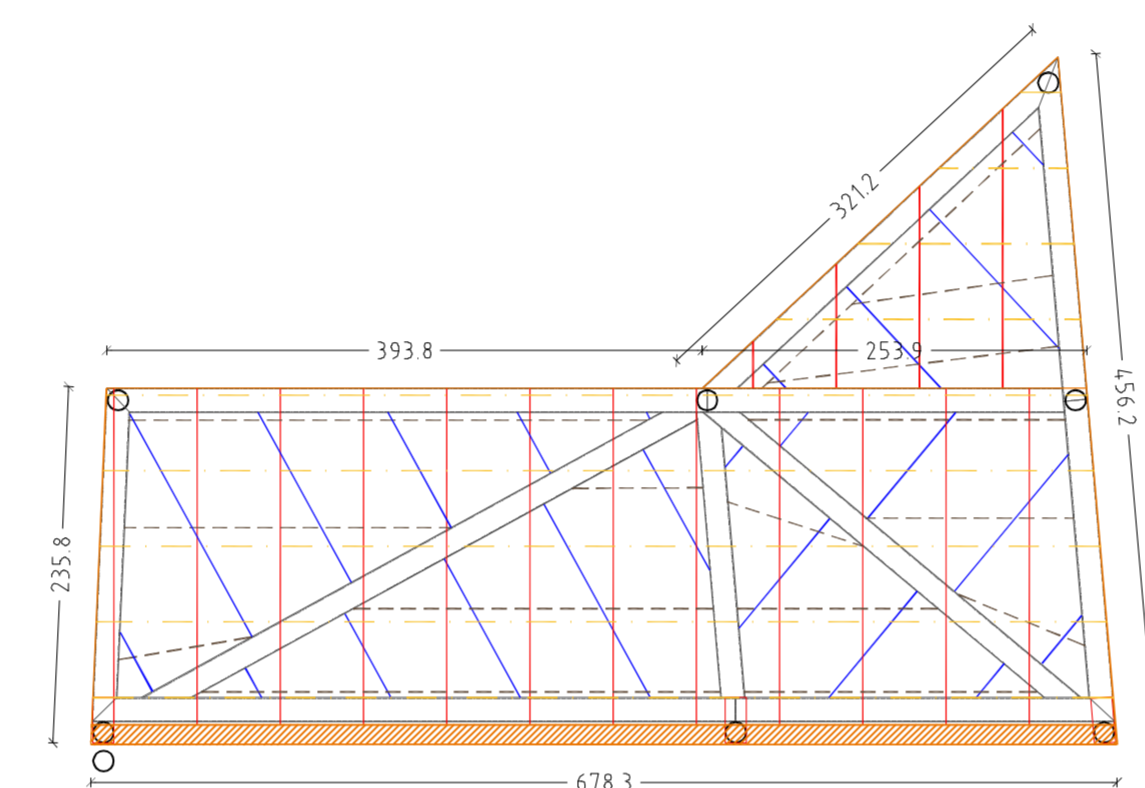
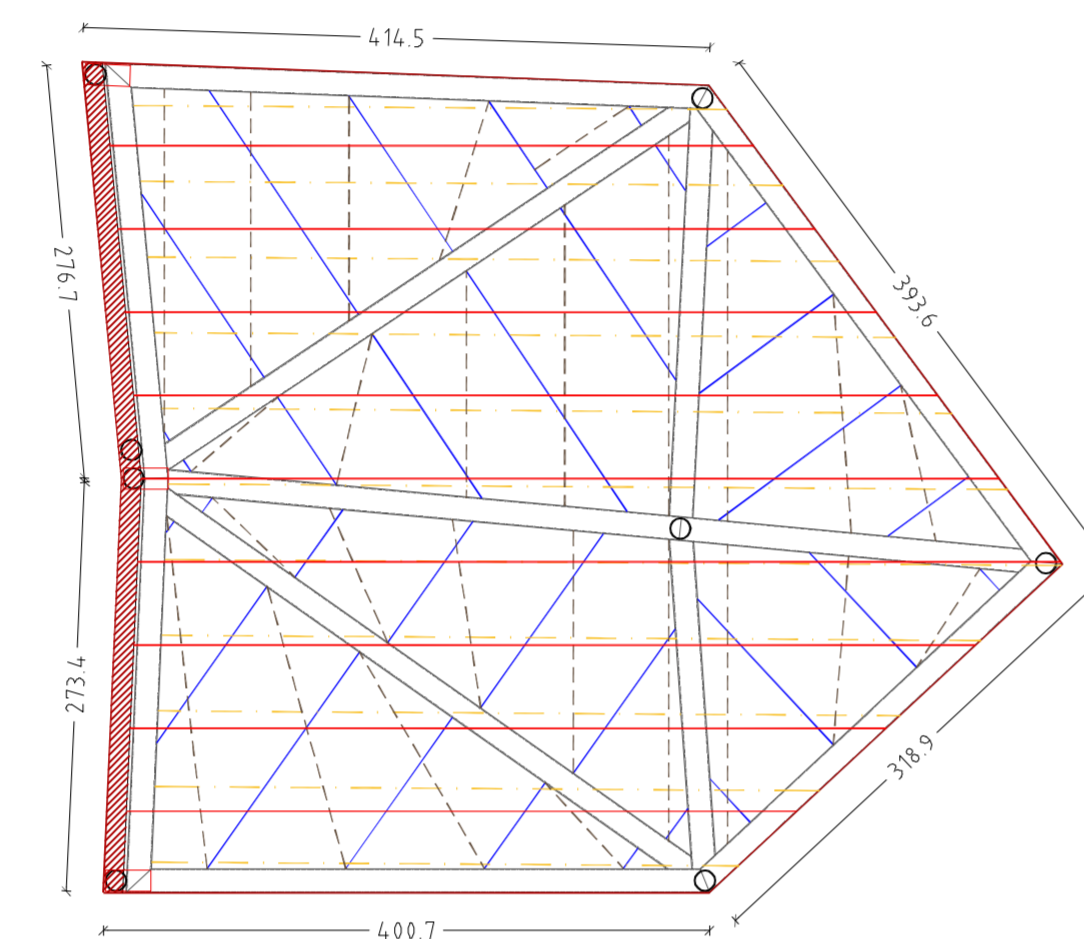
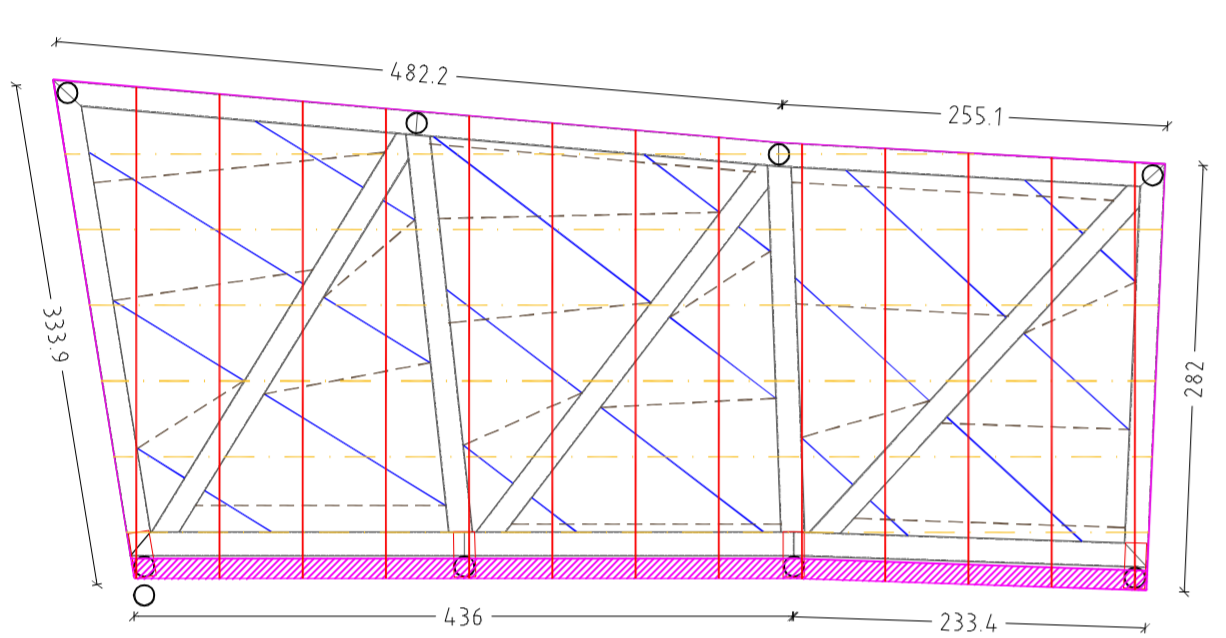
FALDA 4



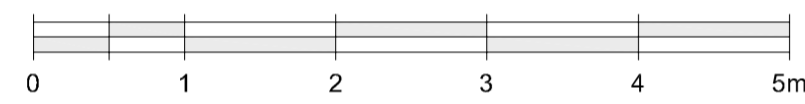
FALDA 5



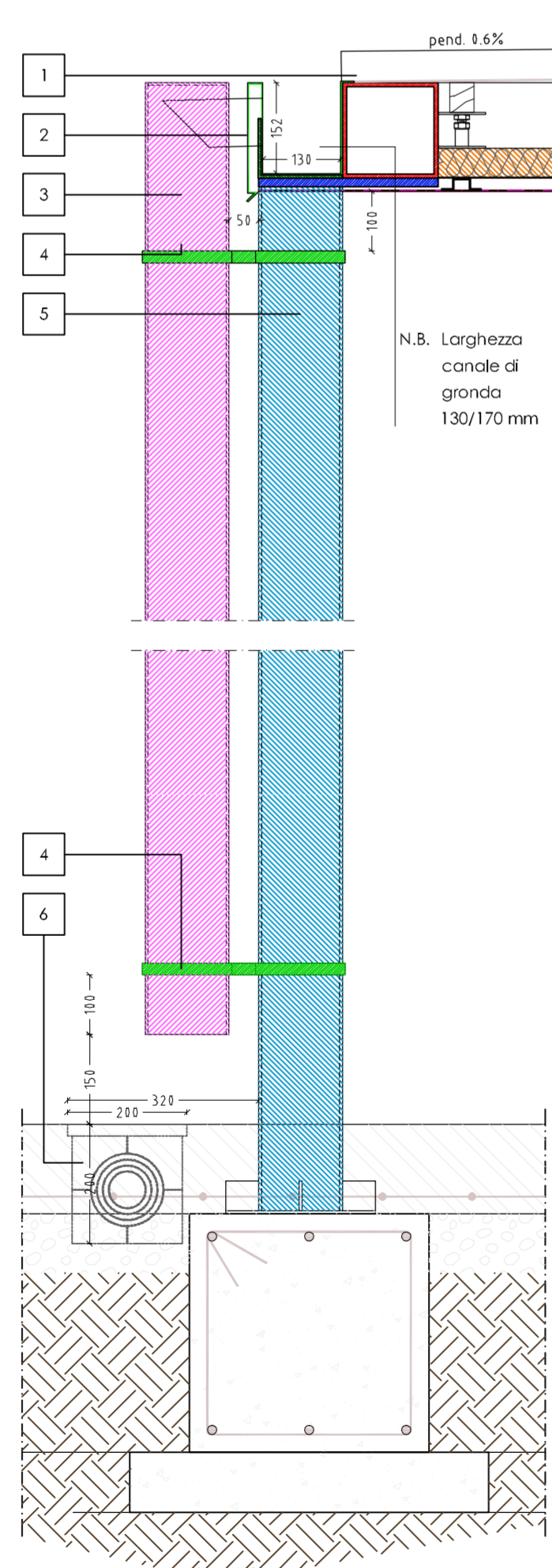
SCHEMATIZZAZIONE RIVESTIMENTO INTRADOSSALE DELLE FALDE
scala 1:50



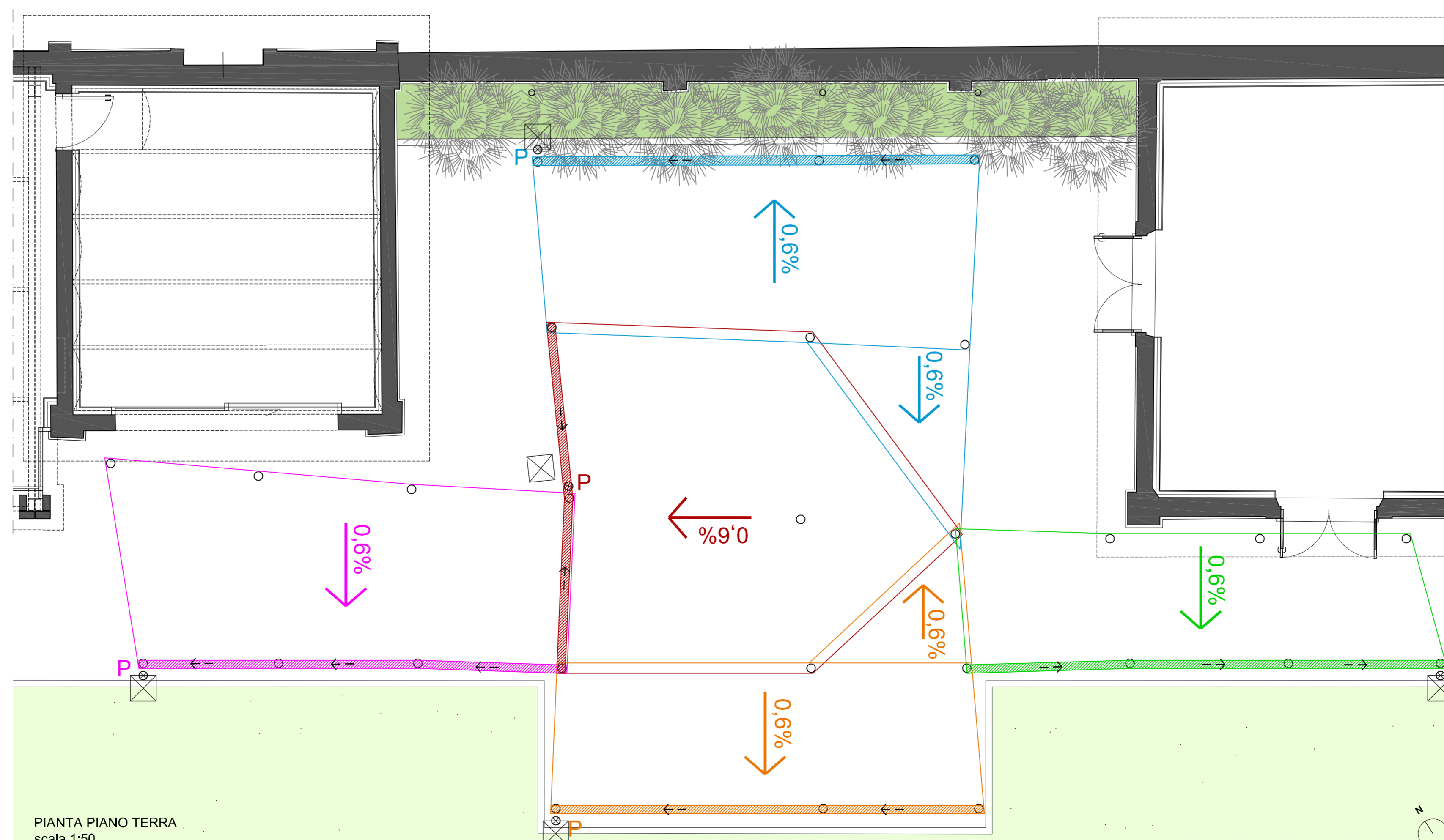
SCHEMATIZZAZIONE ORDITURA FALDE
scala 1:50



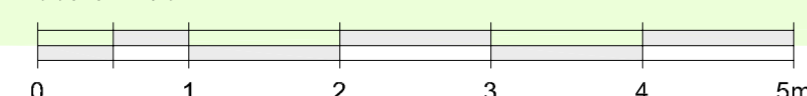
LEGENDA	
PIANTA PIANO TERRA	
	CANALE DI GRONDA in lamiera sp. 0,8 mm per sistema drytec realizzato a progetto. FALDA 1
	CANALE DI GRONDA in lamiera sp. 0,8 mm per sistema drytec realizzato a progetto. FALDA 2
	CANALE DI GRONDA in lamiera sp. 0,8 mm per sistema drytec realizzato a progetto. FALDA 3
	CANALE DI GRONDA in lamiera sp. 0,8 mm per sistema drytec realizzato a progetto. FALDA 4
	CANALE DI GRONDA in lamiera sp. 0,8 mm per sistema drytec realizzato a progetto. FALDA 5
	PENDENZA DELLE FALDE A colore secondo l'identificazione della falda
	PLUVIALE METALLICO Ø 139,7 mm
	POZZETTO AL PIEDE DEL PLUVIALE IN PVC Presente in opera
	PENDENZA DELLE GRONDE 0,6%
PARTICOLARE PILASTRO PLUVIALE	
1	LATTONERIA DI RACCORDO REALIZZATA A PROGETTO CON SISTEMA DI GRONDA INTEGRATO Lamiera sp. 0,8 mm per sistema Drytec
2	ELEMENTO DI RACCORDO IN METALLO. Tubolare Ø 80 sp. 1,5 mm N.B. Forare gronda e pluviale per inserimento raccordo di scolo
3	PLUVIALE METALLICO VERNICIATO Tubolare Ø 139,7 sp. 4mm N.B. Prevedere chiusura superiore con lamiera saldata a scomparsa interna
4	COLLARE DI FISSAGGIO Bimetallo metallico 20*3 mm di fissaggio tra il pilastro della tettoia riunioni outdoor e il pluviale metallico.
5	PILASTRO METALLICO VERNICIATO Tubolare Ø 139,7 sp. 5 mm
6	POZZETTO AL PIEDE DEL PLUVIALE IN PVC CON CHIUSINO A GRIGLIA collegato al sistema di scarico delle acque meteoriche. Dim. 200*200 mm (presente in opera)
SCHEMATIZZAZIONE ORDITURA FALDE	
	ARCARECCIO. Profilo omega sp. 2 mm 30x50 mm Interasse 75 cm
	LISTELLO in abete sez. 40x50 mm Passo max 80 cm
	LAMIERA A GIUNTO DRENANTE DEL TIPO DRYTEC 550 sp. 0,7 mm. Interasse 550 mm
	ELEMENTO DI ANCORAGGIO RIVESTIMENTO. Profilo omega sp. 2 mm 20x30 mm. Interasse 50 mm



PARTICOLARE PILASTRO PLUVIALE
scala 1:10



PIANTA PIANO TERRA
scala 1:50



Committente: CSI-Piemonte - C.so Unione Sovietica, 216 - 10134 Torino. P.IVA 01995120019			
Ubicazione intervento: C.so Unione Sovietica, 214 - 10134 Torino.			
Progettista e D.L.: arch. Paolo BOVO - p.zza Risorgimento, 23 - 12037 Saluzzo CN. P.IVA 02736690047			
Oggetto opera: Progetto CSI Next - Realizzazione tettoia riunioni outdoor			
Tipologia intervento (art. 4 Comma 37 N.U.E.A.): Completamento.			
Elaborato: Costruttivo, Copertura, Gronde e pluviali, Sistema di scolo delle acque meteoriche.			
N.Tav.	Data.	Aggrom.	Scala numerica
8	Luglio 2021	settembre 2021	1:50 - 1:10
Progettista responsabile della progettazione che sottoscrive: arch. Paolo BOVO			