

LEGENDA

- 1 Realizzazione sistema di copertura metallica per tettoia riunioni outdoor 105 mq

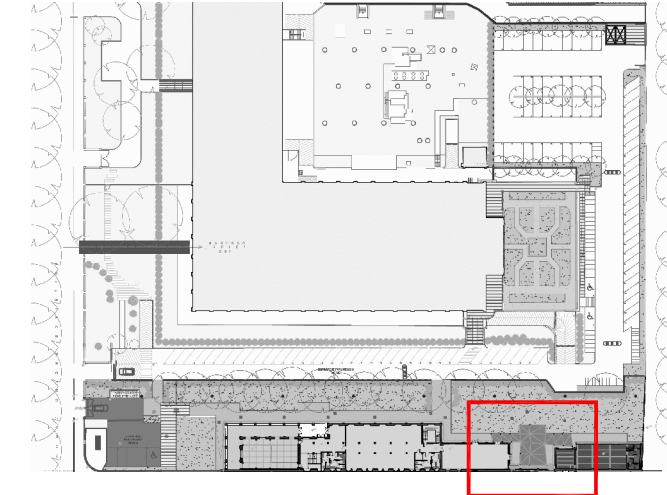
La costruzione metallica, di integrazione fra gli spazi di lavoro di CSI NEXT e le aree outdoor, viene in questo caso interpretata proponendo l'inserimento di un manufatto, leggero di forma irregolare, ordinato principalmente in funzione di soddisfare una composta geometria strutturale, organizzata da un fitto sistema di sostegno verticale e da piani di copertura sfalsati. Disposta ad abbracciare il fabbricato principale e il confinante Casotto, la copertura della tettoia è distaccata dalle consistenze edilizie con la finalità di mantenere integri i preesistenti profili esterni del costruito.

La tettoia è interamente concepita con struttura in acciaio verniciato e munita di una copertura metallica di lamiera del tipo a giunto drenante. Una soluzione quest'ultima che consente di fruttare la ridotta pendenza del piano di copertura limitando in altezza la consistenza dei profili costruttivi della medesima; un obiettivo prioritario da perseguire in fase costruttiva in quanto utile a preservare la sua natura costruttiva, impostata sulla leggerezza e volta a restituire il miglior inserimento nel contesto ambientale.

La costruzione in ferro è concepita con l'uso di profilati metallici comunemente reperibili sul mercato, adattati in fase esecutiva sulla base delle esigenze e della configurazione costruttiva del progetto strutturale, con l'unione di profilati metallici tramite saldatura e bullonatura.

I ritzi di appoggio a terra della struttura, del tipo tubolare, sono muniti di sistema di ancoraggio a terra predisposto sulla fondazione in c.a. (piastre metalliche di base con tirafondi) atto a consentire un facile montaggio in opera e il conseguimento dei caratteri di reversibilità progettati, per garantire un buon grado di compatibilità con l'ambiente circostante (vedi tavole grafiche PE-04 e PE-05).

Le superfici esterne della tettoia sono da verniciare secondo la scelta del colore presa in modo congiunto con la Soprintendenza



**Committente:** CSI-Piemonte - C.so Unione Sovietica, 216 - 10134 Torino, P.IVA 01995120019

**Ubicazione intervento:** C.so Unione Sovietica, 214 - 10134 Torino.

**Progettista e D.L.:** arch. Paolo BOVO - p.zza Risorgimento, 23 - 12037 Saluzzo CN, P.IVA 02736690047

**Oggetto opera:** Progetto CSI Next - Realizzazione tettoia riunioni outdoor

**Tipologia Intervento (art. 4 Comma 37 N.U.E.A.):** Completamento.

**Elaborato:** Esemplificazione opere oggetto dell'istanza

N.Tav.	Data.	Aggorn.	Scala numerica
3	Luglio 2021	settembre 2021	1:200

Progettista responsabile della progettazione che sottoscrive: arch. Paolo BOVO