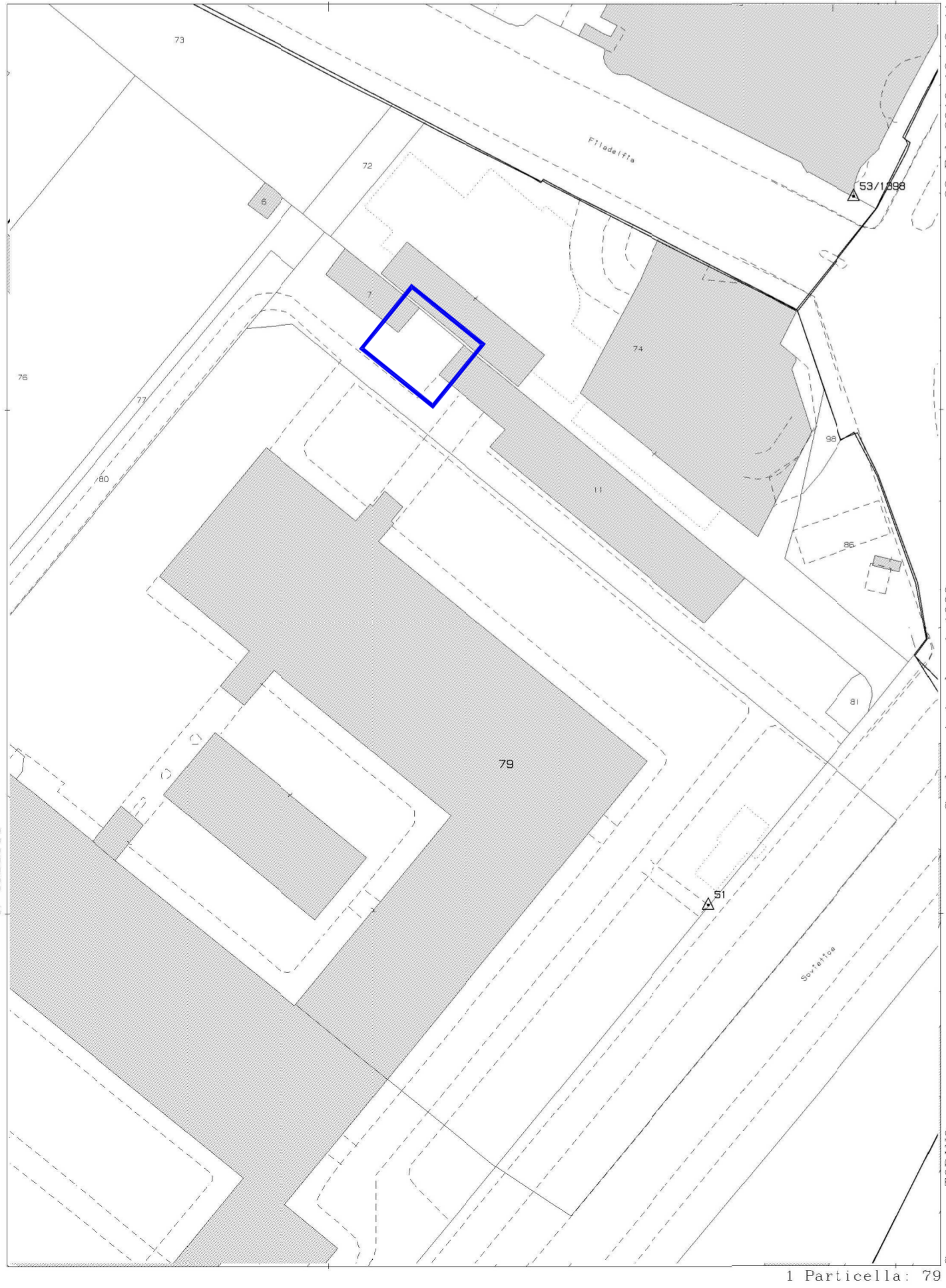


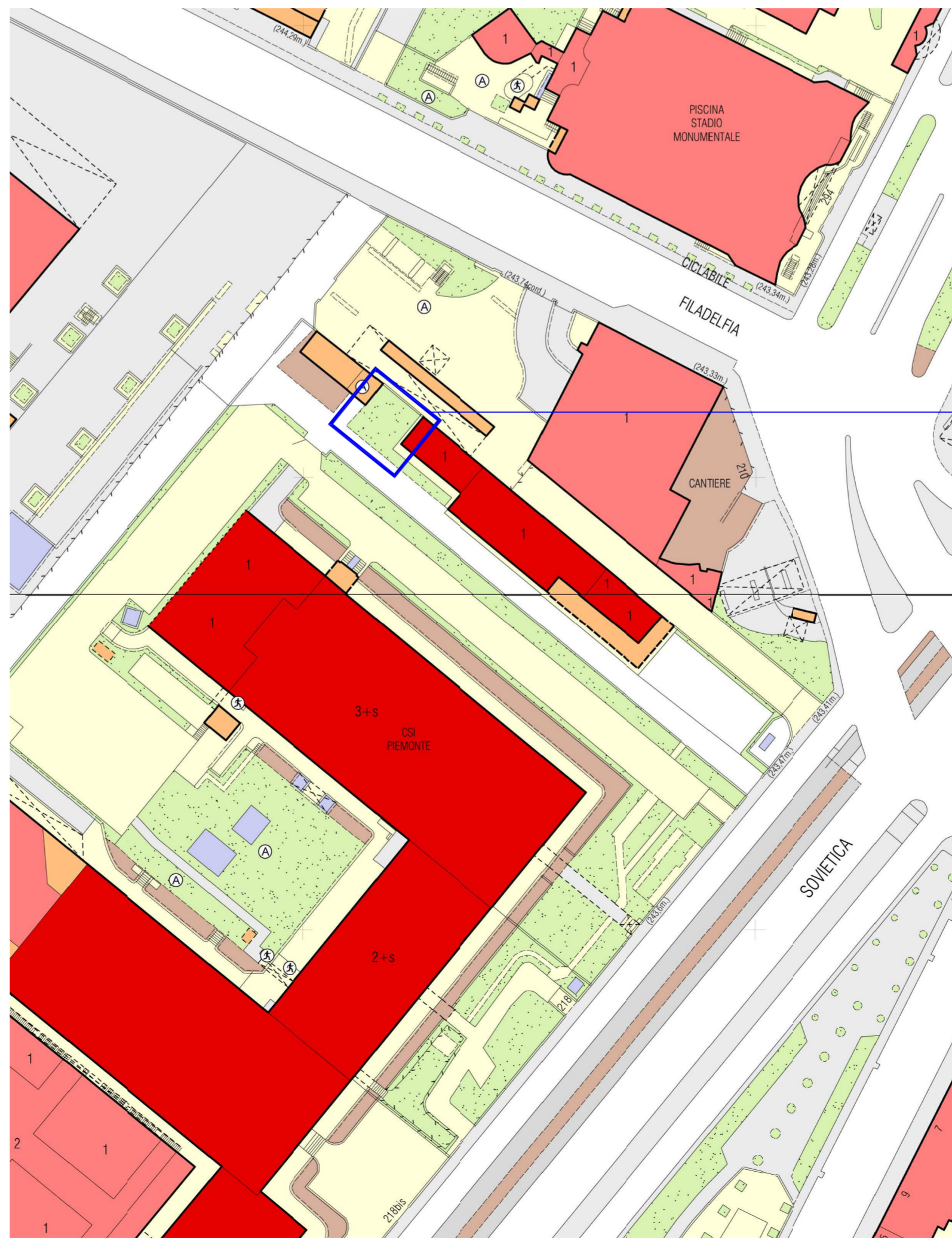
ESTRATTO CARTA TECNICA FOGLI 325 e 425 sc. 1:500

Ufficio Provinciale di Torino - Territorio Servizi Catastali - Direttore DR. ING. GIOVANNI GIUSEPPE GALLETTO Vis. tel. (0.90 euro)

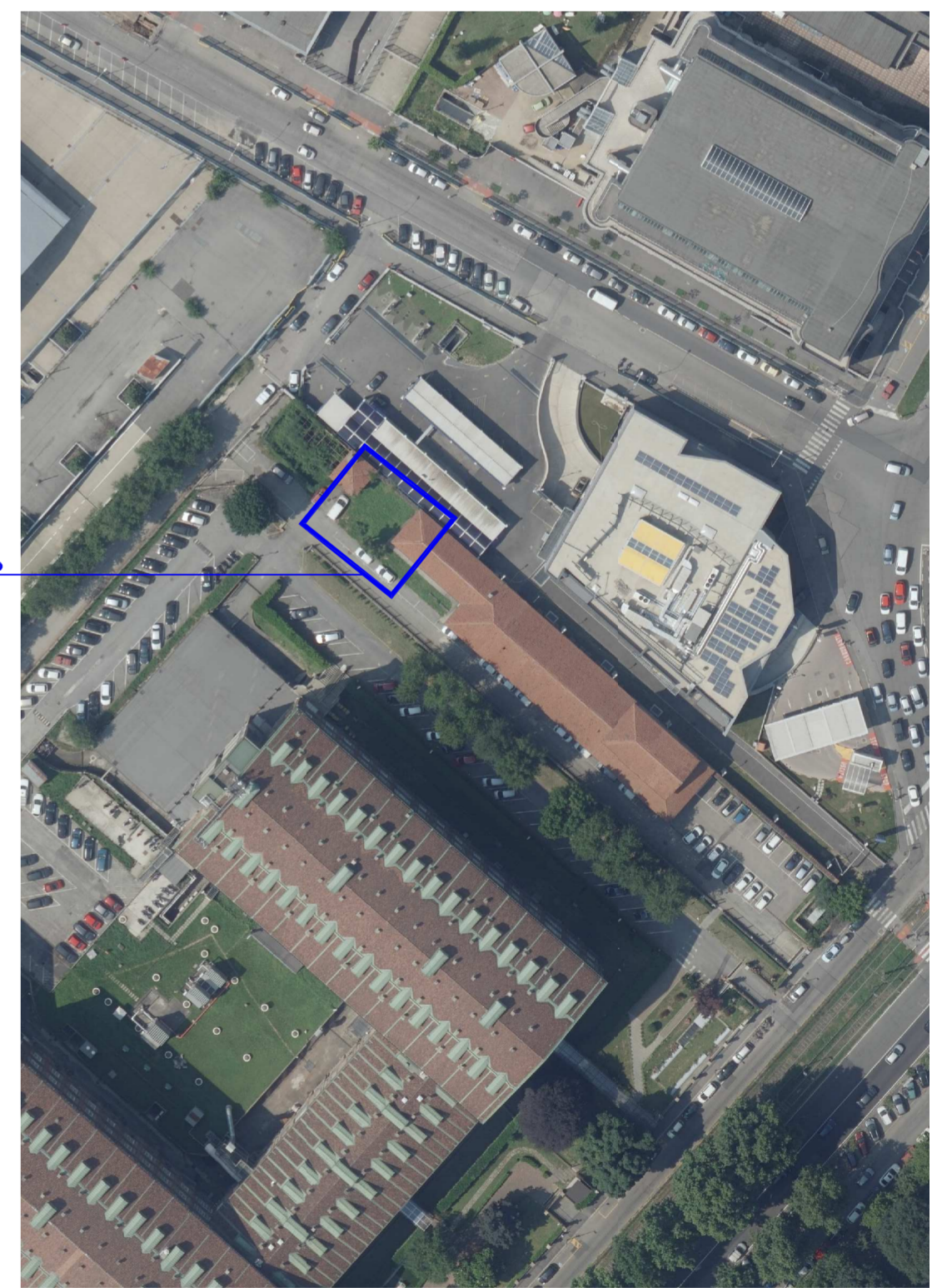


ESTRATTO MAPPA CATASTALE

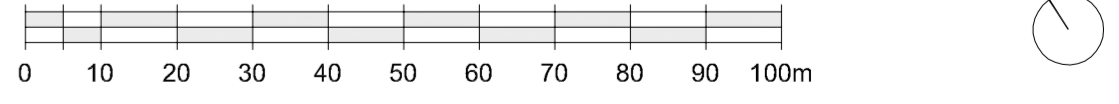
22-Feb-2019 12:19
Prot. n. T139847/2019
Scala originale: 1:1000
Dimensione cornice: 388,000 x 276,000 metri
Comune: ROSSINO
Foglio: 1397
1 Particella: 79



ESTRATTO CARTA TECNICA FOGLI 325 e 425



RILIEVO AEROFOTOGRAMMETRICO



Committente: CSI-Piemonte - C.so Unione Sovietica, 216 - 10134 Torino. P.IVA 01995120019			
Ubicazione intervento: C.so Unione Sovietica, 214 - 10134 Torino.			
Progettista e D.L.: arch. Paolo BOVO - p.zza Risorgimento, 23 - 12037 Saluzzo CN. P.IVA 02736690047			
Oggetto opera: Progetto CSI Next - Realizzazione tettoia riunioni outdoor			
Tipologia Intervento (art. 4 Comma 37 N.U.E.A.): Completamento.			
Elaborato: Tavola Inquadramento Intervento, Carta Tecnica, mappa catastale e contestualizzazione			
N.Tav.	Data.	Agglorn.	Scala numerica
1	Luglio 2021	01/2021	1:1000 - 1:500
Per progettista responsabile della progettazione che sottoscrive: arch. Paolo BOVO			