

REGIONE PIEMONTE
CITTA' DI TORINO
NUOVA STAZIONE PER AUTOBUS A LUNGA PERCORRENZA,
STRUTTURA RICETTIVA E ATTIVITA' DI SERVIZIO
PROGETTO DEFINITIVO PER IL RILASCIO DEL
PERMESSO DI COSTRUIRE IN DEROGA AI SENSI DELLA L. 106/2011 art. 5

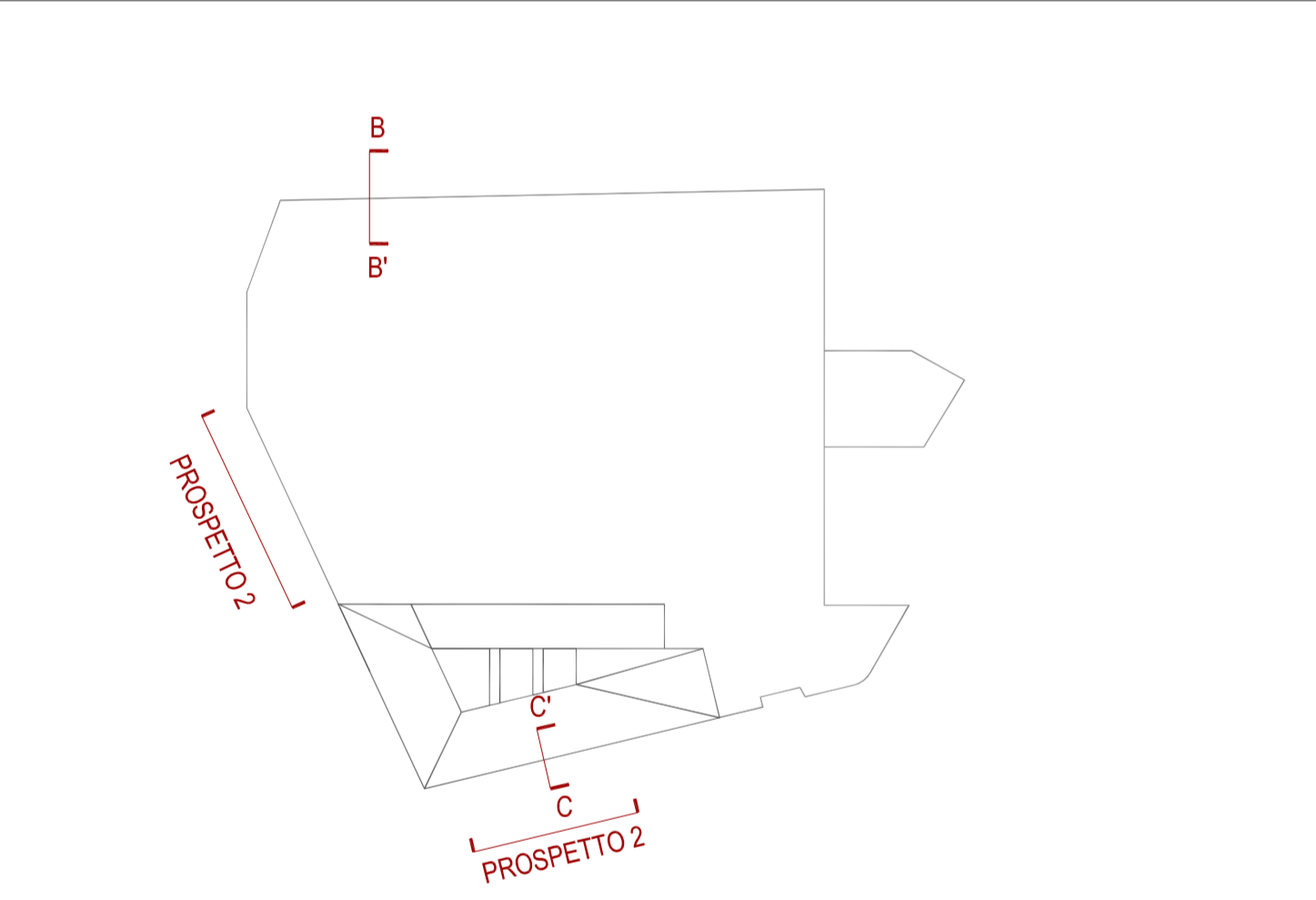
INDIRIZZO AREA DI INTERVENTO: **Via Foscolo, 114**
10147 Torino
PROPRIETARIO / PROPONENTE: **immobiliare Foscolo s.r.l.**
Via Accoripoli 10
10122 Torino
c.f. 1975080014

PROGETTO ARCHITETTONICO E COORDINAMENTO:
PICCO architetti
arch. Colomba Picco
con arch. Roberto Musso
Via Lanterna 12 - 10123 Torino
Tel. (+39) 011 2617058 Fax 011 238416
picco@piccoarchitetti.it www.piccoarchitetti.it

PROGETTO INFORMATICA TECNOLOGICA:
COLLETTI INGEGNERIA
Ing. Giorgio Colletti
Via Pio Corsi 44 - 10149 Nizza Maresca
Tel. (+39) 011 221442
colletti@collettiing.it

PROGETTO STRUTTURALE:
SIA Professionisti Associati
001 Ing. Franco Pirota
Via Nevada 10/107 - 10126 Casale (TO)
Tel. (+39) 011 6232-0121 66508 Fax 011 605940
siao@studiosia.it www.studiosia.it

EMESIONE	DATA: 30 APRILE 2020
REVISIONE	
SERIE	ELABORATO
ARC_ISTANZA PDC_FASE A	
MATERIALI DELL'ARCHITETTURA	D_ARC_06
SCALA: 1:50	FILE: MATERIALI.dwg



SEZIONE BB'

pergolati per la mitigazione dell'irraggiamento in struttura metallica a profili aperti zincata e verniciata e completata con sistema a verde rampicante e porzioni di pannelli fotovoltaici in posizione orizzontale sul piano superiore

verde in vasca per la mitigazione visiva e acustica del parcheggio in copertura con siepe fitta a quinta tipo Laurocorno Etna

pavimentazione esterna del parcheggio in copertura in autobloccanti

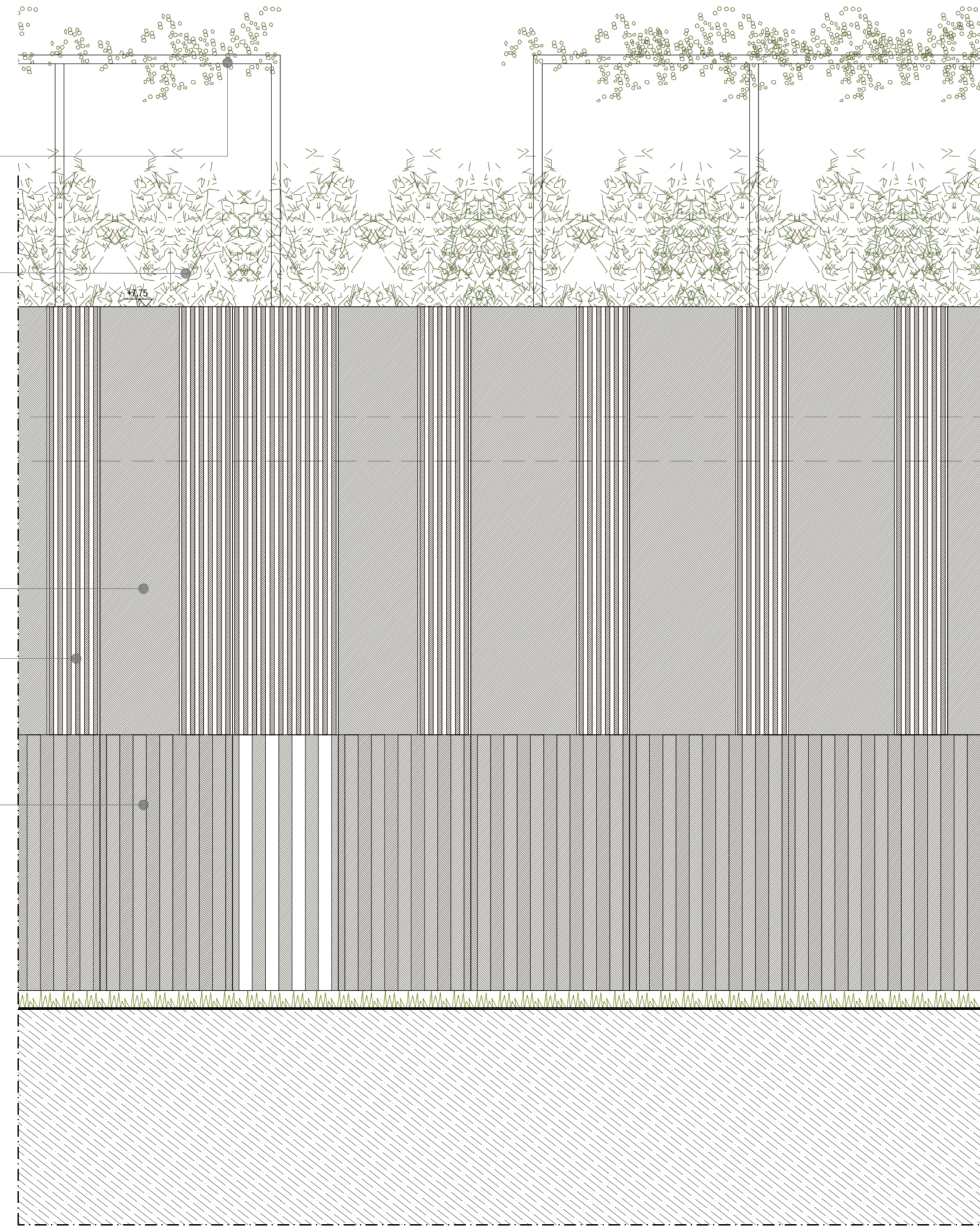
struttura portante prefabbricata con tegoli a doppia T

tamponamento esterno realizzato in pannelli verticali prefabbricati in c/s, finitura liscia integgiata con smalto satinato su entrambi i fronti

pannelli per areazione con struttura metallica e profili di alluminio estrusi a sezione rettangolare verniciati a polvere

basamento realizzato in pannelli verticali prefabbricati in c/s con matrice a disegno scanalata a sezione regolare larghezza 15 cm profondità 5 cm, finitura integgiata con smalto satinato su entrambi i fronti

pavimentazione interna alla stazione autobus in autobloccanti per traffico pesante



STRALCIO PROSPETTO 1



STRALCIO PROSPETTO 2

tamponamento delle aree tecniche in pannelli fonoassorbenti con rivestimento in lamelle verticali di alluminio preverniciato

canale di gronda in lamiera di alluminio sagomata, sp. 20/10, stesso colore del manto di copertura

copertura realizzata con solaio in c.a., pannello sandwich isolante con greca per realizzazione di intercapedine di ventilazione, manto di copertura in lamiera di alluminio con sistema di fissaggio a doppia aggiratura

porzione di parete esterne con isolamento a cappotto a sezione strombata

serramento in alluminio a taglio termico, porzione fissa tamponata con vetro trasparente

serramento in alluminio a taglio termico, porzione fissa tamponata con vetro retrocattolito

controsoffitto monolitico pendinato a lastre di gesso rivestito

serramento in alluminio a taglio termico, porzione fissa tamponata con vetro trasparente

serramento in alluminio a taglio termico, porzione fissa tamponata con vetro retrocattolito

serramento in alluminio a taglio termico, porzione opaca apribile tamponata con vetro retrocattolito

fascia marcapiano realizzata con elemento in alluminio isolato, finitura liscia colore scuro

parete esterna in blocchi di laterizio poroton con isolamento a cappotto esterno

partizioni interne con sistema a secco

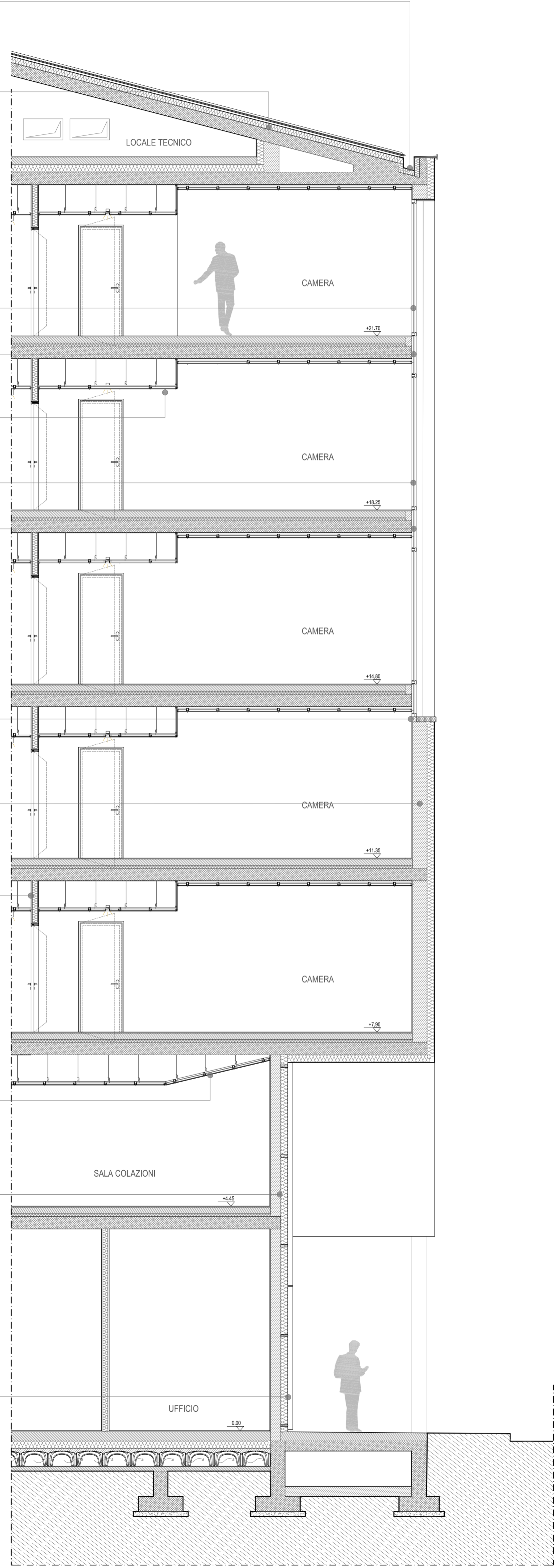
controsoffitto monolitico pendinato inclinato a lastre di gesso rivestito

parete esterna in blocchi di laterizio poroton con isolamento a cappotto esterno, con rivestimento in profili di alluminio estruso preverniciato dim. 5x10 cm, passo 5 cm e sottostruttura in acciaio zincato

placche con finitura rasata integgiata

vetrala continua in alluminio a taglio termico con vetrocamera di sicurezza

basamento in blocchi di laterizio poroton con isolamento a cappotto esterno, con rivestimento in profili di alluminio estruso preverniciato dim. 15x10 cm, passo 15 cm e sottostruttura in acciaio zincato



SEZIONE CC'