

COMUNE DI TORINO

- Via Somalia n. 108 int.12M - 10127

NUEA P.R.G.C. della Città di Torino:

Premesso che l'S.L.P. è costituita dalla somma di tutte le superfici coperte come intese dall'Art. 2 al punto 12), con esclusione di quelle parti elencate al punto 11).

Attualmente le condizioni dell'immobile risultano le seguenti:

- Il sottotetto non abitato e non trasformato ai fini della L.R. 21 del 1998
- La superficie del piano interrato a destinazione d'uso cantina/deposito non comportante presenza continuativa di persone, emerge dal terreno per una quota < 1,50m rispetto al piano di marciapiede.
- Il basso fabbricato che insiste sul cortile interno, adibito ad autorimessa
- La SUP. COPERTA è conforme a quella dichiarata nella pratica prot.1968-1-30247 al netto dell'autorimessa e pari a 123,00 mq

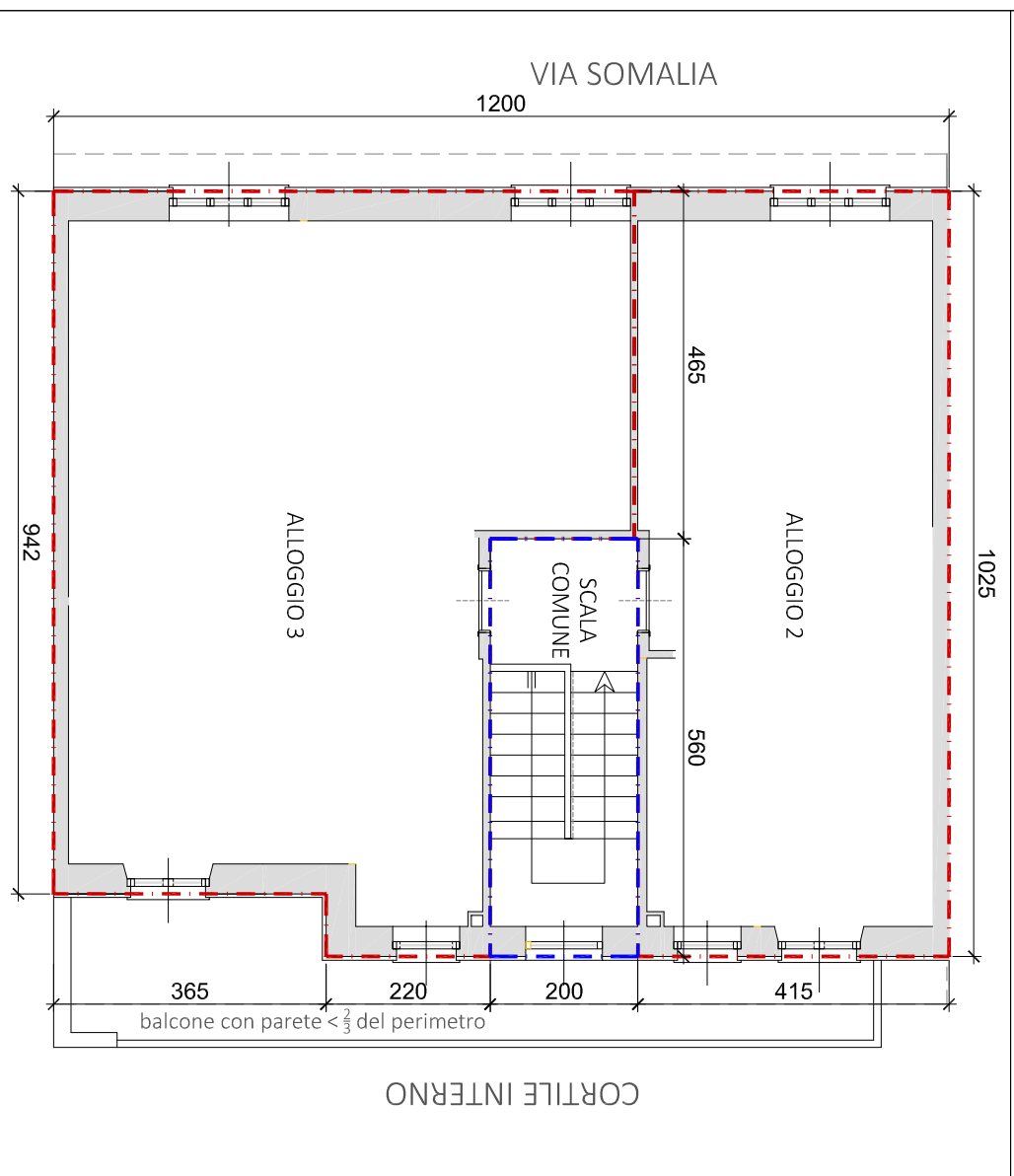
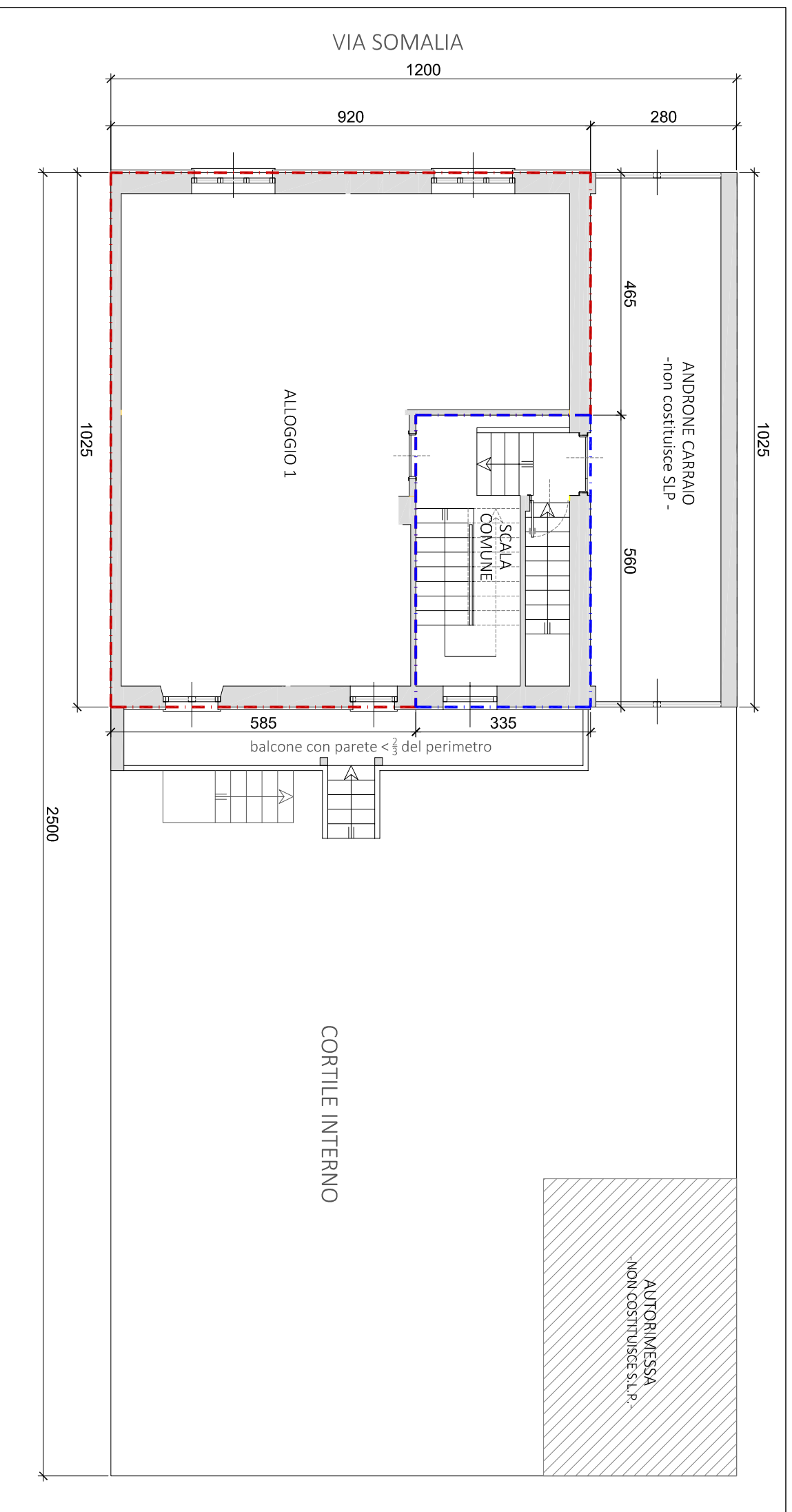
Dimensioni dell'area su cui sorge l'edificio al 19/12/1991 =

$$25 \text{ m} \times 12 \text{ m} = 300 \text{ mq}$$

Indice di edificabilità fondiario (I.F.): 0.6 - mq/mq

Incremento consentito dalla L.R. 16 del 2018 all'art. 4.1

(20% S.L.P. esistente)



La SUP. COPERTA = 123,00 mq,
di cui il 10% ai fini del calcolo dell'SLP attuale è di 12,30 mq

S.L.P. ATTUALE PIANTA PIANO RIALZATO

$$\text{ALLOGGIO 1} = (9,20 \times 4,65) + (5,60 \times 5,85) = 75,54 \text{ mq}$$

$$\text{VANO SCALA} = 5,60 \times 3,35 = 18,76 \text{ mq} > 12,30 \text{ mq}$$

$$18,76 \text{ mq} - 12,30 \text{ mq} = 6,46 \text{ mq}$$

$$\text{SLP PIANO RIALZATO} = 75,54 \text{ mq} + 6,46 \text{ mq} = \mathbf{82,00 \text{ mq}}$$

S.L.P. ATTUALE PIANTA PIANO PRIMO

$$\text{ALLOGGIO 2} (10,25 \times 4,15) = 42,54 \text{ mq}$$

$$\text{ALLOGGIO 3} (4,65 \times 2,00) + (10,25 \times 2,20) + (9,42 \times 3,65) = 66,23 \text{ mq}$$

$$\text{SLP PIANO PRIMO} = 42,54 \text{ mq} + 66,23 \text{ mq} = \mathbf{108,77 \text{ mq}}$$

$$\text{VANO SCALA} = 5,60 \times 2,00 = 11,20 \text{ mq} < 12,30 \text{ mq}$$

S.L.P. ESISTENTE

$$82,00 \text{ mq} + 108,77 \text{ mq} = 190,77 \text{ mq}$$

S.L.P. OTTENIBILE

$$190,77 \text{ mq} + 20\% = 228,92 \text{ mq}$$

S.L.P. CHE SI DESIDERA RAGGIUNGERE
ACCORPANDO LE N.3 U.I. RESIDENZIALI ALLO SCOPO
DI OTTENERNE UNA UNICA INGLOBANDO IL VANO
SCALA, AD OGGI COMUNE E QUINDI IRILEVANTE AI
FINI DELLA SLP

$$\text{SLP PIANO RIALZATO} = 10,25 \text{ mq} \times 9,20 \text{ mq} = 94,30 \text{ mq}$$

$$\text{SLP PIANO PRIMO} = (9,42 \text{ mq} \times 3,65 \text{ mq}) + (8,35 \times 10,25) = 119,97 \text{ mq}$$

S.L.P. NECESSARIA

$$94,30 \text{ mq} + 119,97 \text{ mq} = 214,27 \text{ mq} < 228,92 \text{ mq}$$