

PROGETTO PER IL CAMBIO DI DESTINAZIONE D'USO DA TERZIARIO A RESIDENZIALE CON MODIFICHE INTERNE
IN RIFERIMENTO AI PIANI SECONDO E TERZO

PERMESSO DI COSTRUIRE AI SENSI DELL'ART10 DEL DPR 380/01

PROPRIETA': REAL PIEMONTE VIA NOVARA, 17 B
10098 - RIVOLI - P.IVA 00506410018

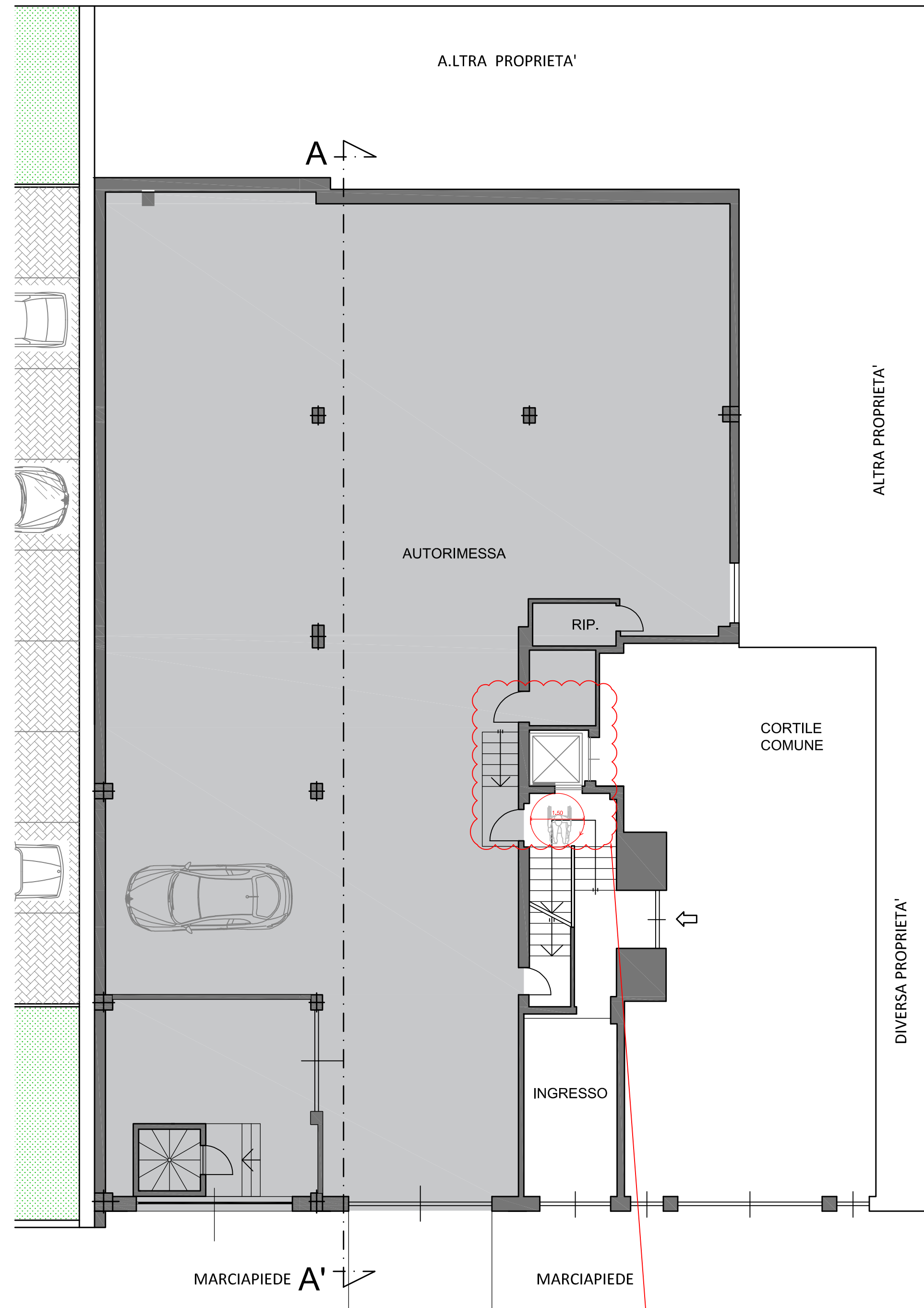
IL TECNICO: ARCH. FASANO ANDREA
10098 - RIVOLI - VIA NOVARA 17 B
C.F.: FSNDR76E28L219X
ORDINE ARCHITETTI DI TORINO N. 5870

PER PROPRIETA' IL TECNICO ARCH. FASANO ANDREA

TAVOLA 3 PIANTE IN PROGETTO GIUGNO 2020

ARCH. FASANO ANDREA
10098 - RIVOLI - VIA NOVARA 17 B
C.F.: FSN NDR 76E28 L219 X
ORDINE ARCHITETTI DI TORINO N. 5870

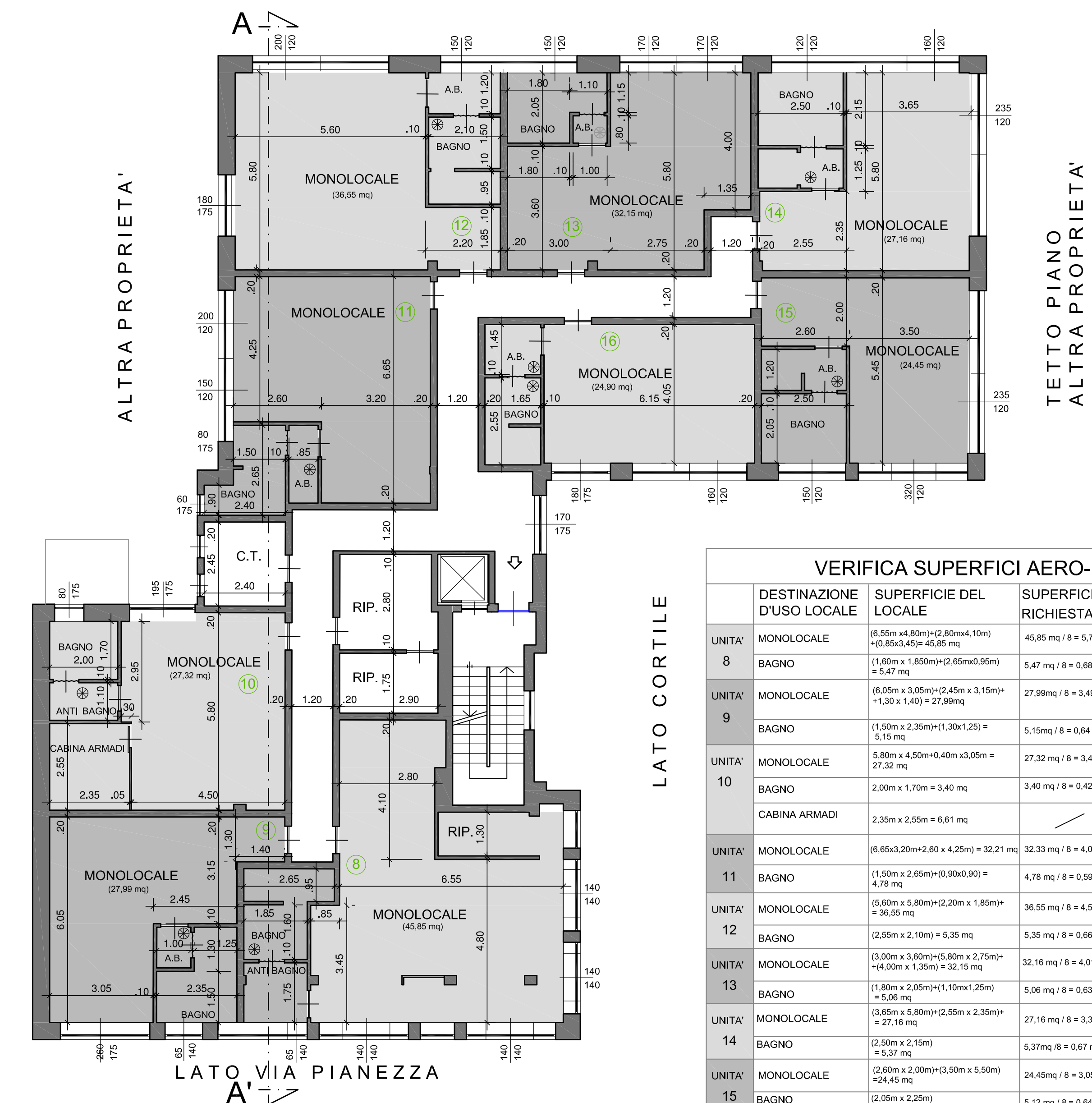
PIANTA PIANO TERRENO (1° F.T.)
IN PROGETTO (INSERIMENTO ASCENSORE)
SC. 1:100



PIANTA PIANO PRIMO (2° F.T.)
IN PROGETTO (INSERIMENTO ASCENSORE)
SC. 1:100



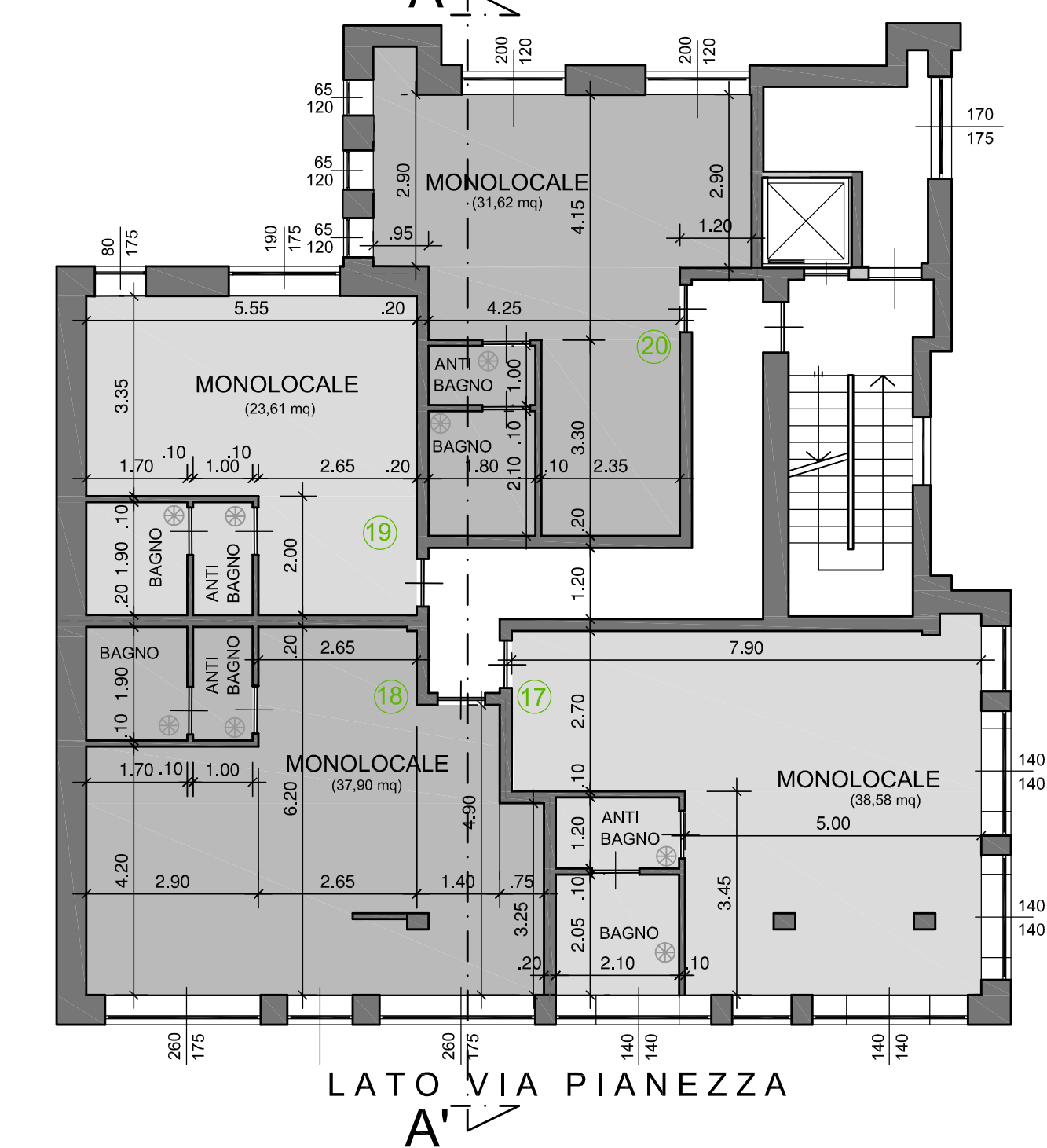
PIANTA PIANO SECONDO (3° F.T.)
IN PROGETTO
SC. 1:100



VERIFICA SUPERFICI AERO-ILLUMINANTI					
UNITA'	DESTINAZIONE D'USO LOCALE	SUPERFICIE DEL LOCALE	SUPERFICIE FINESTRATA RICHIESTA (1/3 sup. locale)	SUPERFICIE FINESTRATA	VERIFICA
8	MONOLOCALE	(6,55m x 4,80m) + (2,80m x 4,10m) + (0,85m x 4,51m) = 45,85 mq	45,85 mq / 8 = 5,73 mq	(1,40m x 1,40m) x 4 = 7,84 mq	7,84 mq > 5,73 mq VERIFICATO
	BAGNO	(1,50m x 1,85m) + (2,55m x 0,95m) = 5,47 mq	5,47 mq / 8 = 0,68 mq	AERAZIONE FORZATA	VERIFICATO
9	MONOLOCALE	(6,05m x 3,05m) + (2,45m x 3,15m) + (1,30m x 1,40m) = 27,99mq	27,99mq / 8 = 3,49 mq	(2,60m x 1,75m) x 2 = 4,55 mq	4,55 mq > 3,49 mq VERIFICATO
	BAGNO	(1,50m x 2,35m) + (1,30m x 1,25m) = 5,15 mq	5,15mq / 8 = 0,64 mq	(0,65m x 1,40m) x 2 = 0,91 mq	0,91 mq > 0,64 mq VERIFICATO
10	MONOLOCALE	5,80m x 4,50m + 0,40m x 3,95m = 27,32 mq	27,32 mq / 8 = 3,40 mq	(1,95m x 1,75m) x 3 = 3,32 mq	3,32 mq > 3,40 mq VERIFICATO
	BAGNO	2,00m x 1,70m = 3,40 mq	3,40 mq / 8 = 0,42mq	(0,80m x 1,75m) x 2 = 1,40 mq	1,40mq > 0,42 mq VERIFICATO
11	MONOLOCALE	(6,65m x 3,20m) + (2,80m x 4,25m) = 32,21 mq	32,33 mq / 8 = 4,04 mq	(2,00m x 1,20m) x 2 = 2,40 mq	2,40 mq > 4,02 mq VERIFICATO
	BAGNO	(1,50m x 2,85m) + (0,95m x 0,95m) = 4,75 mq	4,78 mq / 8 = 0,59 mq	(0,60m x 1,75m) + (0,80m x 1,75) = 2,45 mq	2,45 mq > 0,59 mq VERIFICATO
12	MONOLOCALE	(6,50m x 5,80m) + (2,20m x 1,85m) + 2,55 mq = 36,55 mq	36,55 mq / 8 = 4,56 mq	(1,75m x 1,80m) + (2,00m x 1,20m) = 5,55 mq	5,55 mq > 4,56 mq VERIFICATO
	BAGNO	(2,55m x 2,10m) = 5,35 mq	5,35 mq / 8 = 0,66 mq	1,50m x 1,20m = 1,80 mq	1,80 mq > 0,66 mq VERIFICATO
13	MONOLOCALE	(3,05m x 3,00m) + (5,80m x 2,75m) + (4,00m x 1,35m) + 32,15 mq = 44,45 mq	32,18 mq / 8 = 4,01 mq	(1,70m x 1,20m) x 2 = 4,08 mq	4,08 mq > 4,01 mq VERIFICATO
	BAGNO	(1,80m x 2,05m) + (1,10m x 1,25m) = 5,05 mq	5,06 mq / 8 = 0,63 mq	1,50m x 1,20m = 1,80 mq	1,80 mq > 0,63 mq VERIFICATO
14	MONOLOCALE	(3,55m x 5,80m) + (2,55m x 2,35m) + 27,16 mq = 44,45 mq	27,16 mq / 8 = 3,39 mq	(1,80m x 1,20m) + (2,35m x 1,20m) = 4,74 mq	4,74 mq > 3,39 mq VERIFICATO
	BAGNO	(2,50m x 2,15m) = 5,37 mq	5,37mq / 8 = 0,67 mq	(1,20m x 1,20m) = 1,44 mq	1,44 mq > 0,67 mq VERIFICATO
15	MONOLOCALE	(2,60m x 2,00m) + (3,50m x 5,50m) + 24,45 mq = 44,45 mq	24,45mq / 8 = 3,05 mq	(3,20m x 1,20m) + (2,35m x 1,20m) = 6,66 mq	6,66 mq > 3,05 mq VERIFICATO
	BAGNO	(2,05m x 2,25m) = 4,61 mq	4,61mq / 8 = 0,57 mq	1,50m x 1,20 = 1,80 mq	1,80 mq > 0,57 mq VERIFICATO
16	MONOLOCALE	(4,05m x 6,15m) + 24,90 mq = 49,95 mq	24,90 mq / 8 = 3,11 mq	(1,80m x 1,75m) + (1,60m x 1,20m) = 6,66 mq	6,66 mq > 3,11 mq VERIFICATO
	BAGNO	(2,55m x 1,65m) = 4,20 mq	4,20 mq / 8 = 0,52 mq	AERAZIONE FORZATA	VERIFICATO

AERAZIONE FORZATA

PIANTA PIANO TERZO (4° F.T.)
IN PROGETTO
SC. 1:100



VERIFICA SUPERFICI AERO-ILLUMINANTI					
UNITA'	DESTINAZIONE D'USO LOCALE	SUPERFICIE DEL LOCALE	SUPERFICIE FINESTRATA RICHIESTA (1/3 sup. locale)	SUPERFICIE FINESTRATA	VERIFICA
17	MONOLOCALE	(5,05m x 3,45m) + (7,90m x 2,70m) = 38,58 mq	38,58mq / 8 = 4,82mq	(1,40m x 1,40m) x 3 = 5,88 mq	5,88 mq > 4,82mq VERIFICATO
	BAGNO	(1,40m x 1,40m) = 1,96 mq	5,50mq / 8 = 0,68 mq	(1,40m x 1,40m) x 1 = 1,96 mq	1,96 mq > 0,68 mq VERIFICATO
18	MONOLOCALE	(4,20m x 2,90m) + (2,65m x 2,01m) + (4,90m x 1,40m) + (0,75m x 3,25m) + 27,90 mq = 44,45 mq	37,90 mq / 8 = 4,73 mq	(2,60m x 1,75m) x 2 = 9,10 mq	9,10 mq > 4,73 mq VERIFICATO
	BAGNO	(1,65m x 1,90m) = 3,13 mq	3,13mq / 8 = 0,39 mq	AERAZIONE FORZATA	VERIFICATO
19	MONOLOCALE	(3,35m x 5,55m) + (2,65m x 2,00m) + 23,61mq = 44,45 mq	23,61mq / 8 = 2,95 mq	(0,80m x 1,75m) + (1,90m x 1,75) = 4,72 mq	4,72 mq > 2,95mq VERIFICATO
	BAGNO	(1,90m x 1,65m) = 3,13mq	3,13mq / 8 = 0,39 mq	AERAZIONE FORZATA	VERIFICATO
20	MONOLOCALE	(0,55m x 3,80m) + (4,25m x 4,15m) + (2,90m x 1,20m) + (3,30m x 3,25m) + 31,52 mq	31,62 mq / 8 = 3,95 mq	(0,65m x 1,20m) x 3 = 2,34 mq	2,34 mq > 3,95mq VERIFICATO
	BAGNO	(1,80m x 2,10m) = 3,78 mq	3,78 mq / 8 = 0,47 mq	AERAZIONE FORZATA	VERIFICATO

AERAZIONE FORZATA