

CITTA' DI TORINO

Variante a

Permesso di costruire in deroga
n. 78/2018 prot.2017/15/10014
come previsto dal D.L. 13 maggio 2011 n. 70
convertito con Legge 12 luglio 2011 n. 106

Intervento di nuova costruzione di edifici ad uso
residenziale (6/7 piani f.t.), un arretrato
e un'autorimessa interrata

via Monte Ortigara 108/110

Verifica dei parametri urbanistici
lotto di via Viterbo 169

Tavola
01_A

maggio 2019

scala 1:200

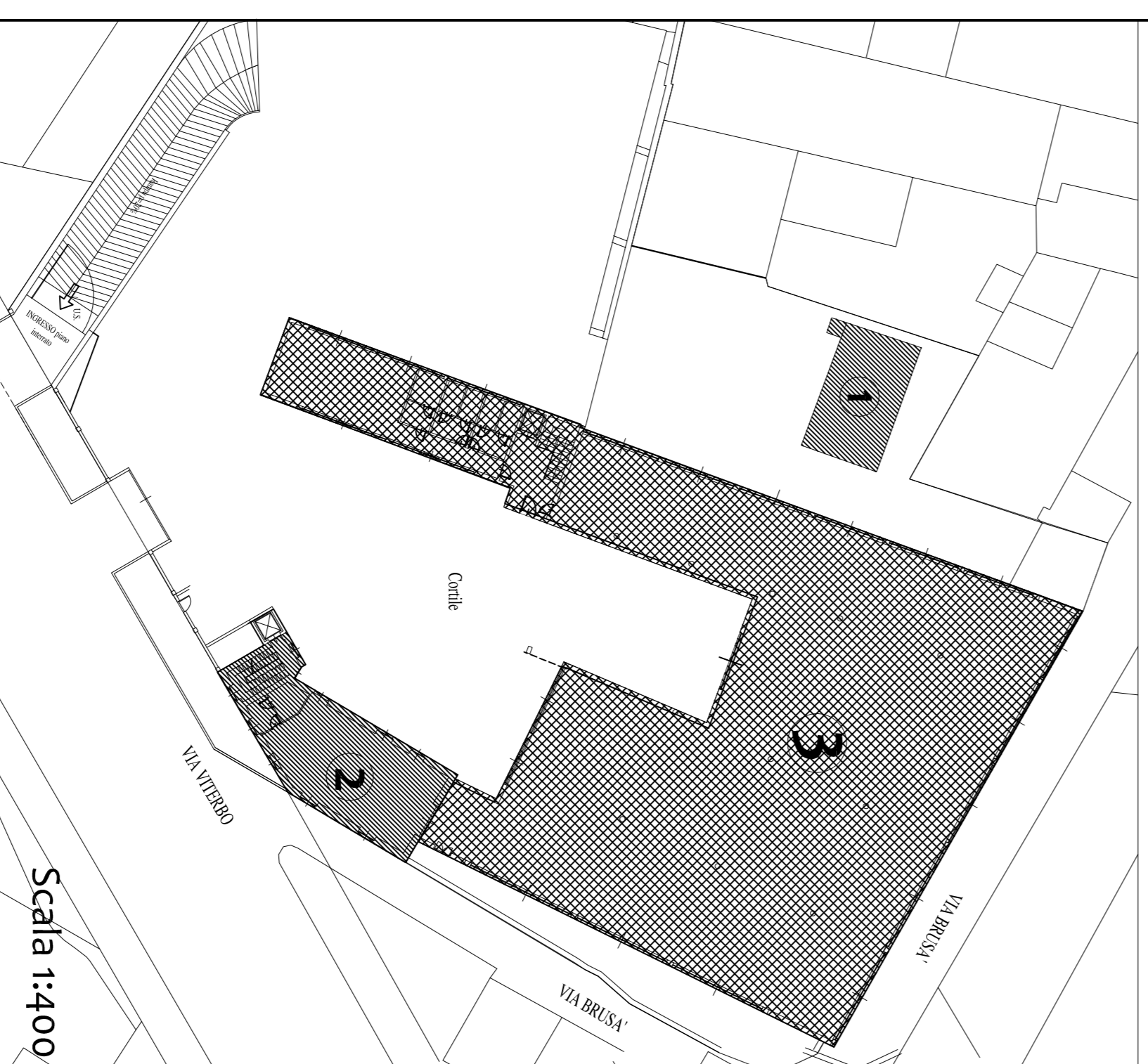
Proprietà

Progetto

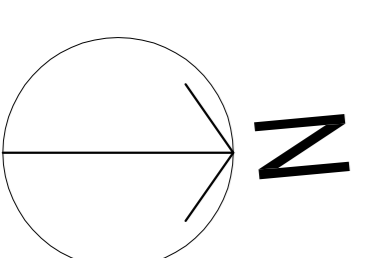
"COMACO SPA"
Via Teso 5/a - 10149 Torino

Arch. Alessandro Ammirante
Studio Ammirante Architeti Associati

TABELLA A	SUPERFICIE TOTALE LOTTO	
FOGLIO	PARTICELLA	SUPERFICIE
1109	706	145 mq
1109	686	3725 mq
1109	187	301 mq
1109	193	soppresso
TOTALE		4171 mq



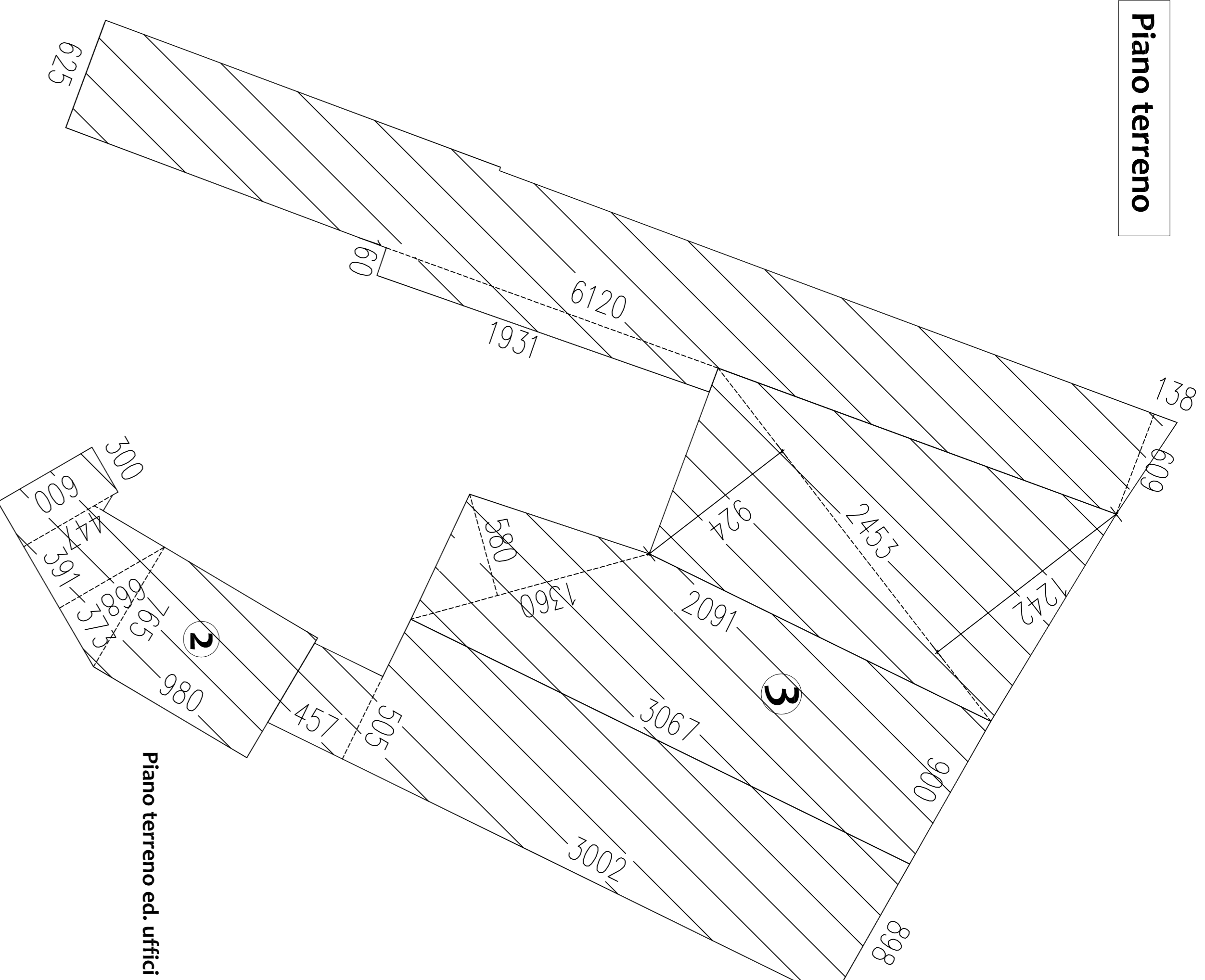
- 1 EDIFICIO RESIDENZIALE
- 2 UFFICI
- 3 ATTIVITA' COMMERCIALE ALL'INGROSSO



SLP disponibile sul lotto di via Viterbo 169

come da P.d.C.n.297/2007 e P.d.C. n. 406/2008 e DIA in Variante a P.d.C. 2010-09-21126

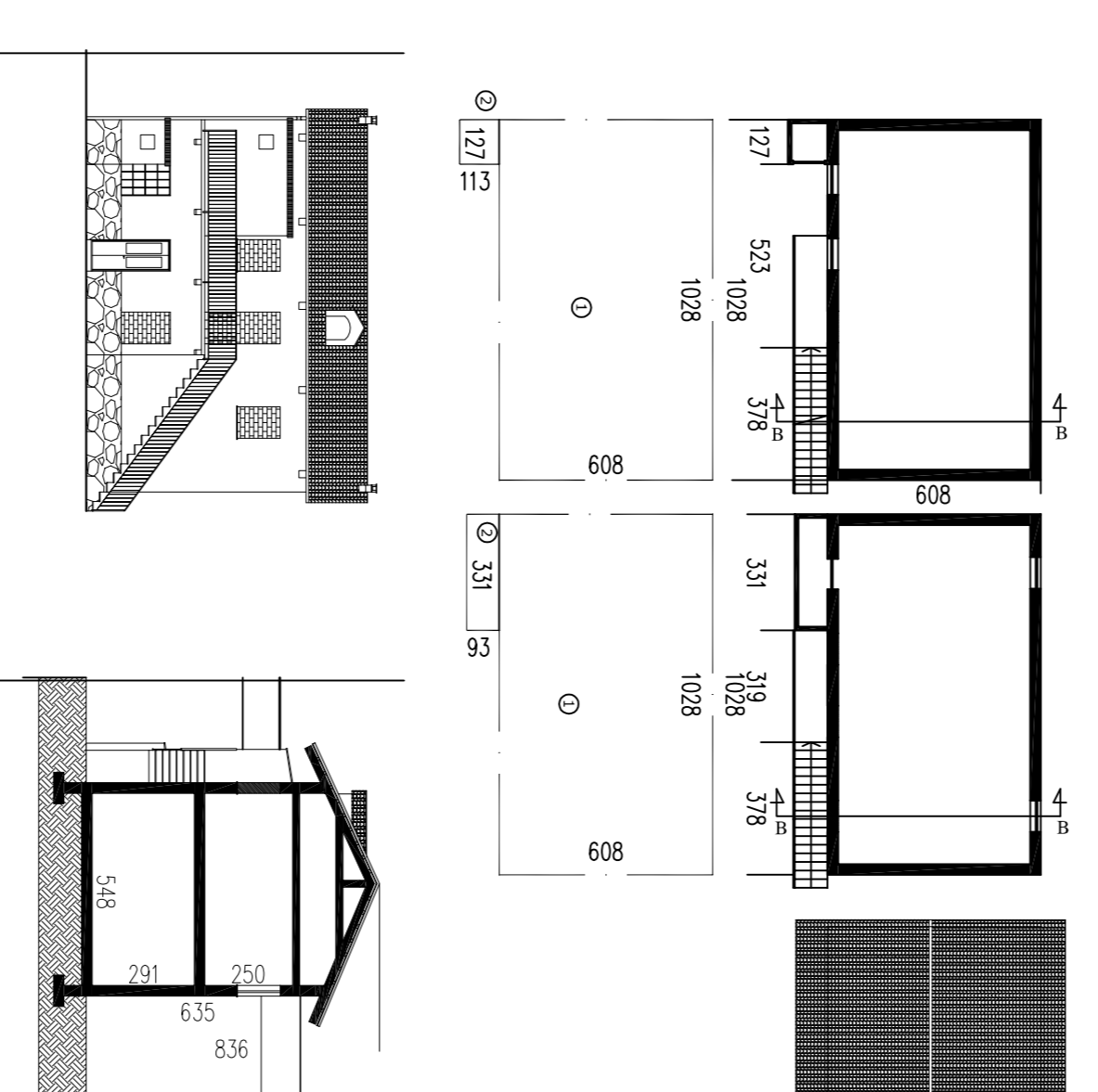
Piano terreno



SLP Residuale	
Zona 2 (Zona 2 - categoria 2)	
6,25% (1,20+6,00)*1,802+1,001 = 10,679,002 = 13,697,500	
2*24,5712+225,2457+245,2457+10,07+30,037+9,9825+10,94	
2*24,5712+225,2457+245,2457+10,07+30,037+9,9825+10,94	
10,311,600	1370,68

SLP EDIFICIO RESIDENZIALE

1



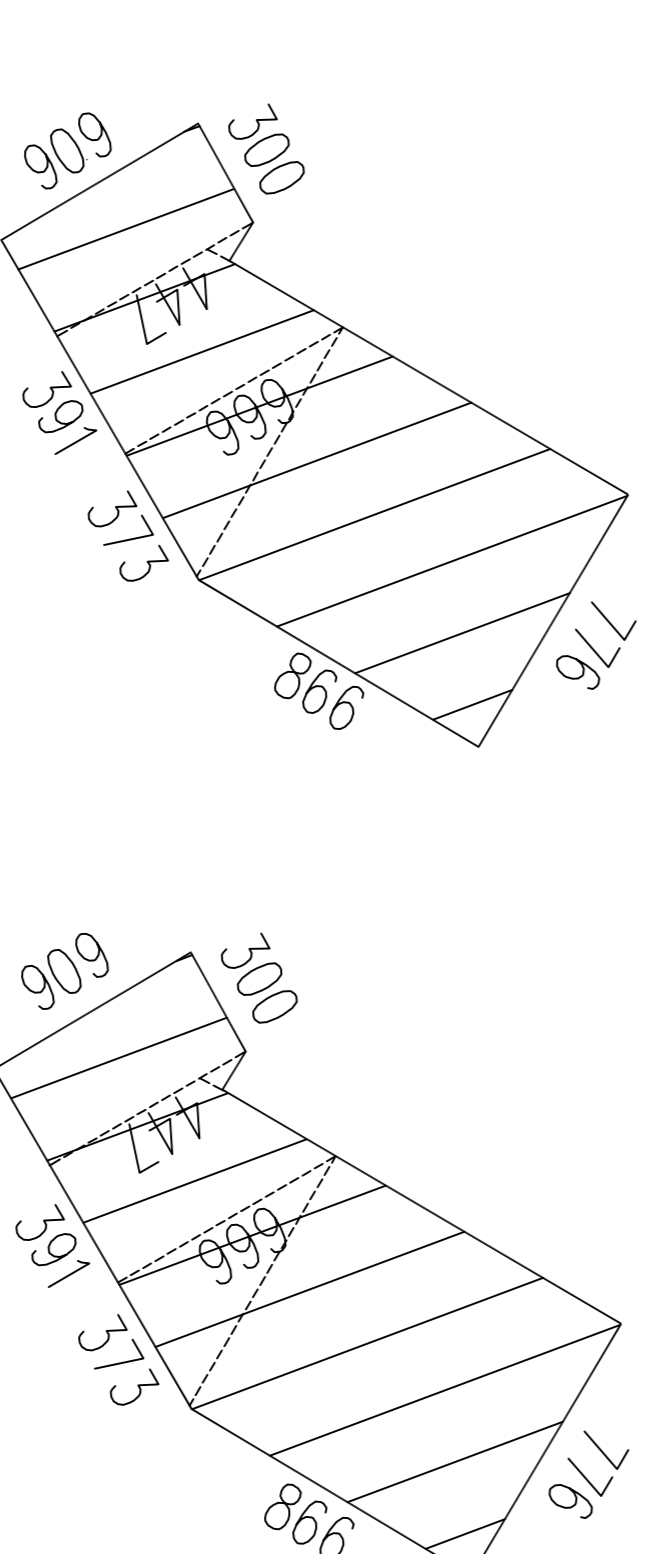
CALCOLO SUL PIANO TERZA	
1	6,0810,28 = 62,50 mq
2	1,2741,34 = 14,3 mq
SUPERFICIE TOTALE 62,50 mq	

CALCOLO SUL PIANO PRIMO	
1	6,0810,28 = 62,50 mq
2	3,3110,93 = 3,08 mq
SUPERFICIE TOTALE 65,58 mq	

CALCOLO SUL TERZO	
1	62,50+14,3 = 123,03 mq
2	62,50+3,08 = 65,58 mq
SUPERFICIE TOTALE 123,03 mq	

SLP UFFICI PIANO PRIMO E SECONDO

2



Piano Primo e Secondo	
(7,76*8,66)+(3,76*6,60)+((6,66+4,47)*3,91)+((6,06+3,00)*2)	mq 239,33

Totale SLP esistente

(1376,68 + 129,52 + 239,32) mq = 1745,52 mq

Totale sup. coperta

(1376,68 + 63,93) mq = 1440,61 mq

Premialità pari al 10% della sup. coperta

art.5 comma 14 della Legge 12 luglio 2011 n.106

10% di 1440,61 mq = 144,06 mq

SLP totale da trasferire sul lotto di via Monte Ortigara 108/110

SLP + premialità = 1745,52 mq + 144,06 mq = 1889,58 mq