

CITTA' DI TORINO

Permesso di costruire in deroga
come previsto dal D.L. 13 maggio 2011 n. 70
convertito con Legge 12 luglio 2011 n. 105

Intervento di nuova costruzione di edifici ad uso
commerciale e mantenimento di edificio a
destinazione produttiva

Isolato tra
Corso Grosseto via Ala di Stura via Massari

Verifica dei parametri edilizi	Tavola 00_b Scala 1:500
--------------------------------	-------------------------------

Proprietà	Progetto
BARMETAL S.r.l. Corso Re Umberto I, 56 TO - Cap 10128	Arch. Alessandro Amintane Studio Amintane Architetti Associati

PARAMETRI EDILIZI

UNITA' COMMERCIALE 1

SLP
Fondamenta
Superficie coperta:
Superficie fondamentale libera (S.F.L.):
Rapporto di coperture ($2/3 = 0,66$):

Verifica verde richiesta (20% della S.F.L.):
Area verde in progetto

Volume Virtuale: 2.277,65*3,5= mq 7.971,77
Parcheggio richiesto (0,6 volume): 7.971,77/10=
Parcheggio in progetto:

UNITA' COMMERCIALI 2,3,4,5
SLP
Fondamenta
Superficie coperta:
Superficie fondamentale libera (S.F.L.):
Rapporto di coperture ($2/3 = 0,66$):

Verifica verde richiesta (20% della S.F.L.):
Area verde in progetto

Volume Virtuale: 2.600*3,5= 9.100
Parcheggio richiesto (0,6 volume): 9.100/10=
Parcheggio in progetto:

UNITA' PRODUTTIVA
SLP
Fondamenta
Superficie coperta:
Superficie fondamentale libera (S.F.L.):
Rapporto di coperture ($2/3 = 0,66$):

Verifica verde richiesta (20% della S.F.L.):
Area verde in progetto

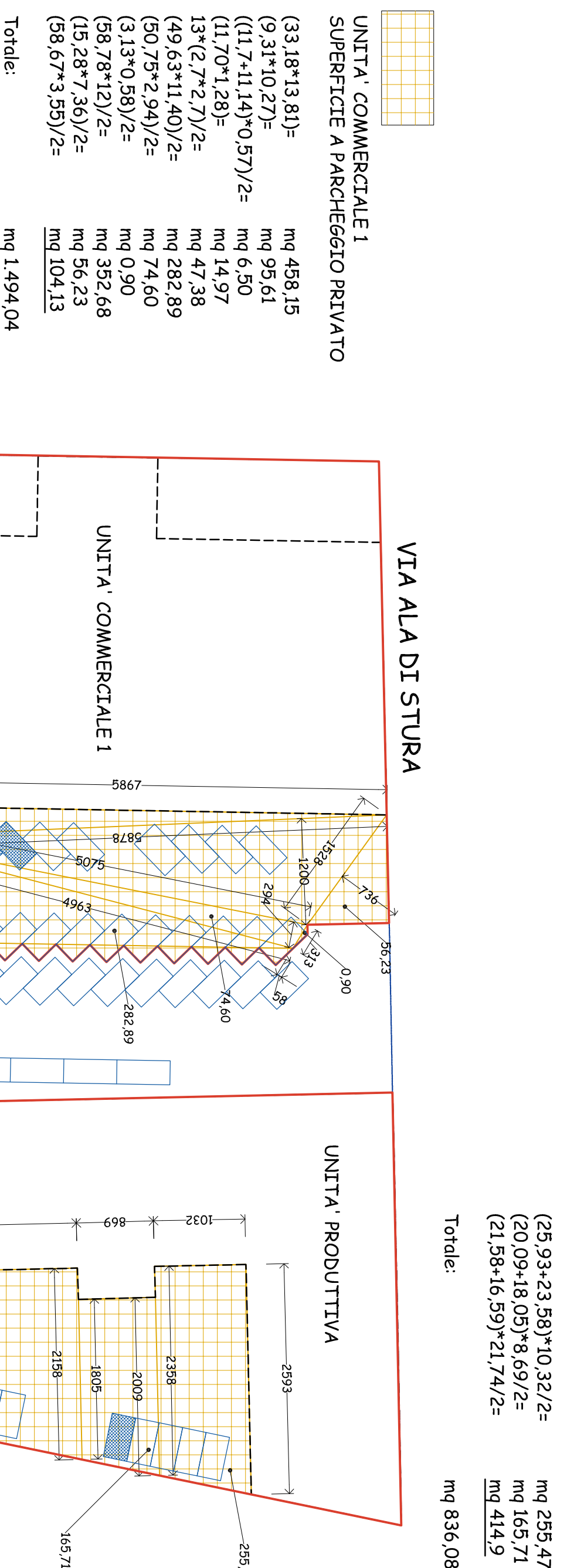
Volume: 119,84*5,4= 647,13
Parcheggio richiesto (0,6 volume): 647,13/10=
Parcheggio in progetto:

PLANIMETRIA INDIVIDUAZIONE AREE PRIVATE:

AREE FONDARIARIE
AREE FONDARIARIE LIBERE
AREE VERDI PRIVATE



AREA PARCHEGGIO PRIVATO



VERIFICA INFRASTRUTTURE ELETTRICHE PARK PRIVATI

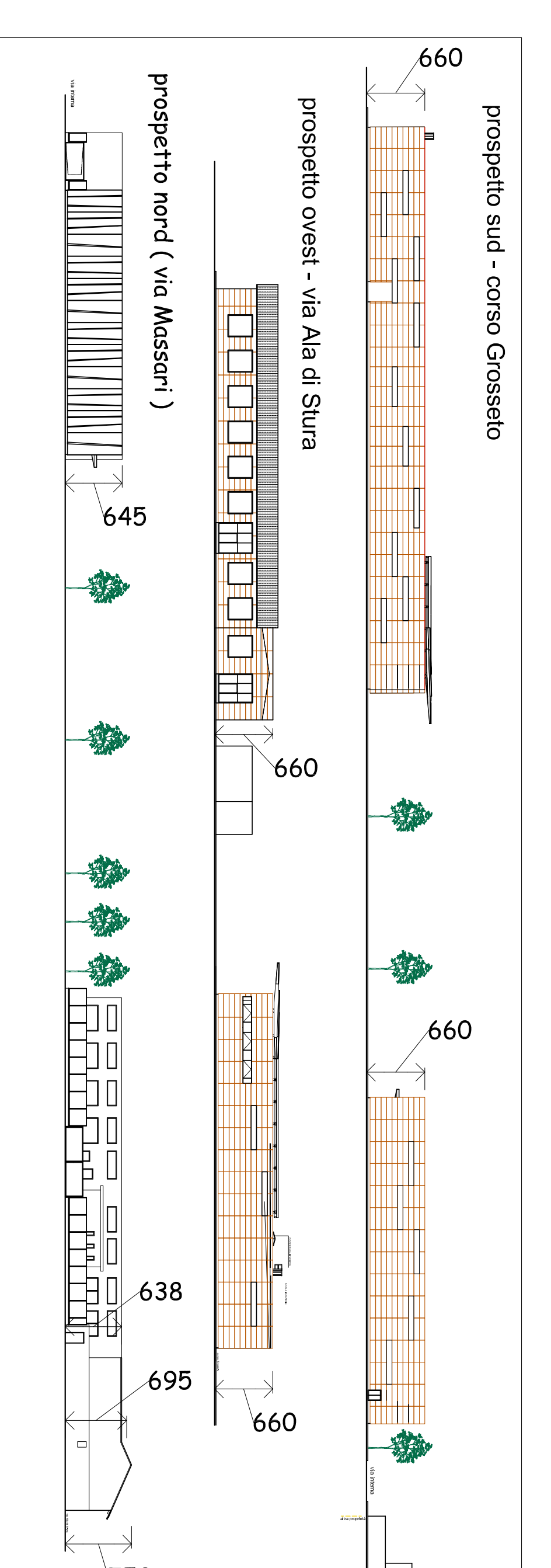
Verifica dotazione di infrastrutture elettriche per la ricarica dei veicoli (Articolo 39 bis R.E.)
parametri di riferimento:
almeno il 5% - con arrotondamento all'unità superiore - dei
posti auto in progetto

Unità commerciale 1:
posti auto in progetto 34
5% di 34 = 1,7
stalli con connessione in progetto: 2

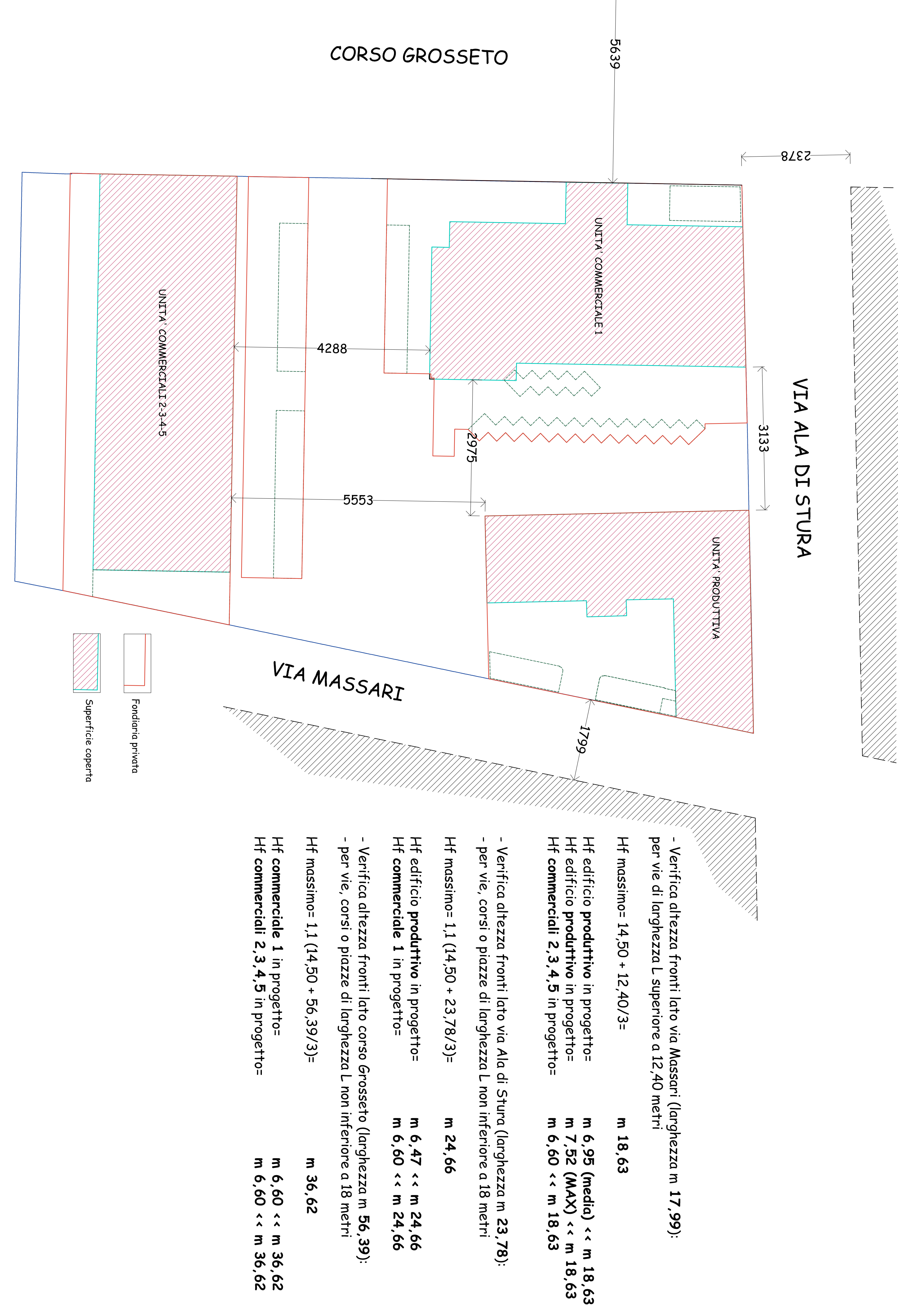
Unità commerciali 2,3,4,5:
posti auto in progetto 25
5% di 25 = 1,25
stalli con connessione in progetto: 2

Unità produttiva:
posti auto in progetto 10
5% di 10 = 0,5
stalli con connessione in progetto: 1

PROSPETTIVE E SEZIONI PER VERIFICA DISTANZE E RIBALTIMENTI



VERIFICA DISTANZE E RIBALTIMENTI



PLANIMETRIA INDIVIDUAZIONE AREE VERDI PRIVATE

