

REGIONE PIEMONTE COMUNE TORINO

PROPRIETÀ:



Consorzio per il Sistema Informativo

LA PROPRIETÀ:

la Stazione Appaltante
ing. Pietro PACINI

Comune di Torino

Permesso di Costruire

SALVAGUARDIA DELL'EDIFICIO EX MONDO X (FASE 2) - PROGETTO CSI NEXT - RIUTILIZZO TETTOIA PER RIMESSA MOTOVEICOLI

DOCUMENTAZIONE FOTOGRAFICA

arch. PAOLO BOVO

mandatario in RTP con arch. Stefano
BECCIO e arch. Silvia BELTRAMO

TIMBRO E FIRMA DEL PROFESSIONISTA

ORDINE DEGLI ARCHITETTI, PIANIFICATORI,
PAESAGGISTI E CONSERVATORI
DELLA PROVINCIA DI CUNEO



265

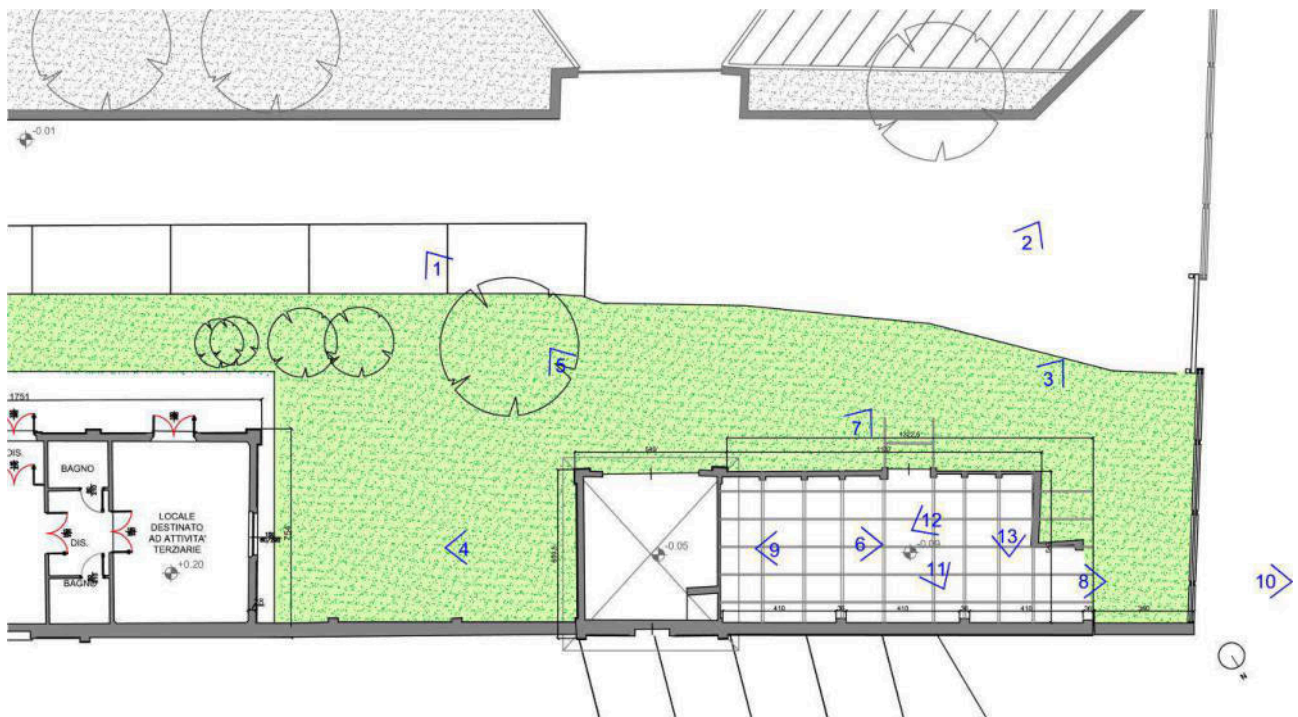
ARCHITETTO
PAOLO BOVO

luglio 2019

Disegni, calcoli, specifiche e qualsiasi altra informazione contenuta in questo documento è di proprietà dello studio arch. Paolo BOVO. Si diffida la riproduzione intera o parziale e/o il rivelamento del contenuto, fatta eccezione per le persone della Vs società / ente cui necessita prenderne visione.
Rilievi di base eseguiti da Studio Associato GEATOP.

CASOTTO NORD – OVEST

POSTO SULLA PROPRIETA' A CONFINE CON LE EX CAMERE MUORTUARIE



PLANIMETRIA CON INDIVIDUAZIONE DELLE VISTE FORTOGRAFICHE RAPPRESENTATE

PROSPETTI LATO SUD-OVEST E EST-OVEST



Foto 1



Foto 2



Foto 3

PROSPETTI LATO EST E SUD-OVEST



Foto 4



Foto 5

CONSISTENZE EDILIZIE INTERNE ED ESTERNE



Foto 6



Foto 7



Foto 8



Foto 9



Foto 10



Foto 11 – 12 e 13