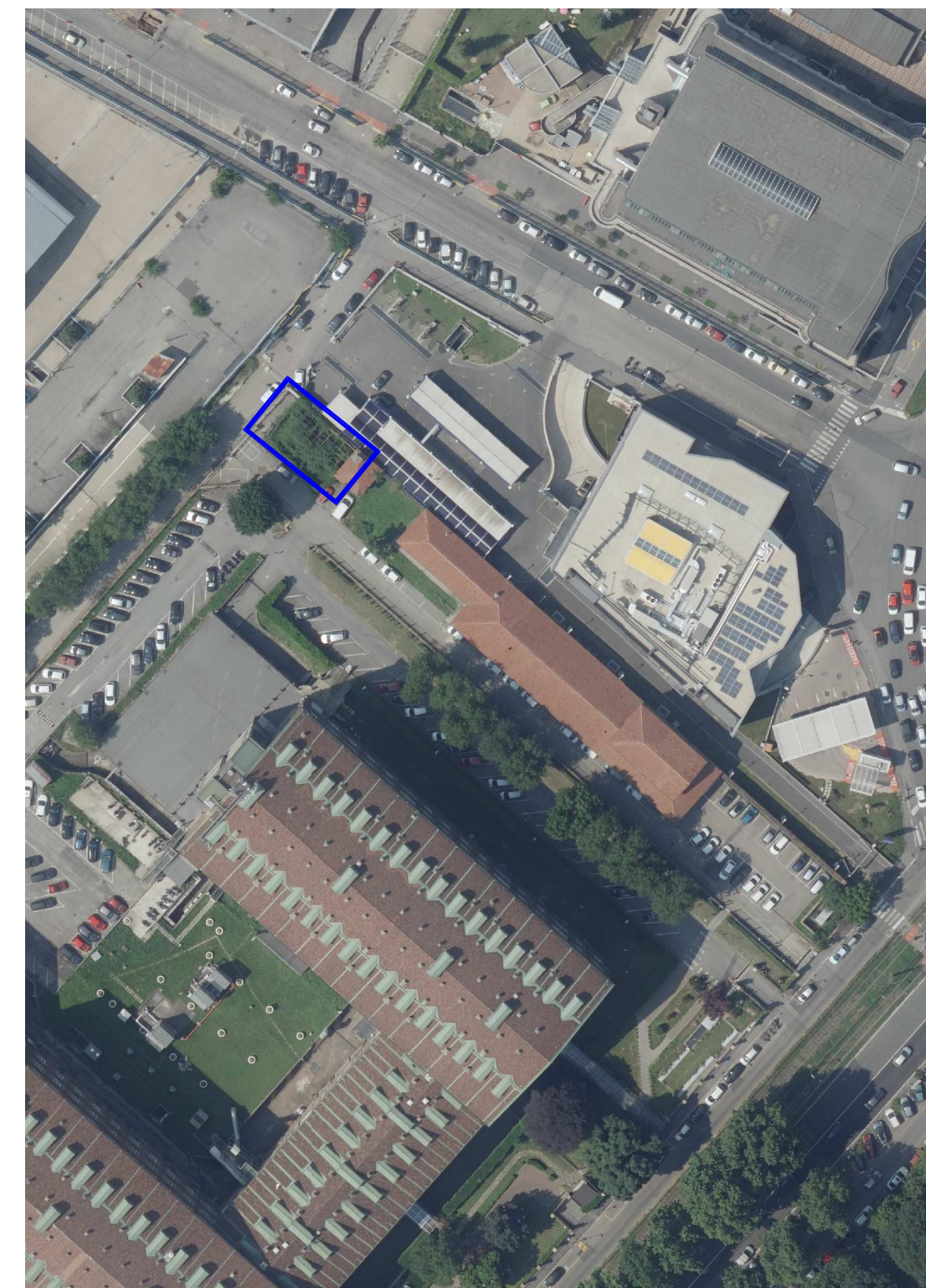
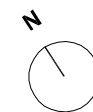
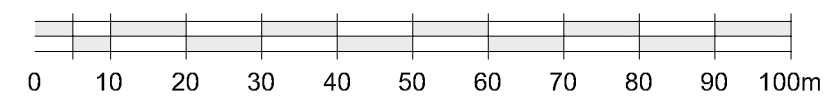


ESTRATTO CARTA TECNICA FOGLI 325 e 425 sc. 1:500



RILIEVO AEROFOTOGRAMMETRICO sc. 1:1000



Committente: CSI-Piemonte			
Progettista e D.L.: arch. Paolo BOVO			
Oggetto opera: Salvaguardia dell'edificio ex Mondo X (fase 2) - Progetto CSI Next - Riutilizzo tettola per rimessa motocicli			
Tipologia Intervento (art. 4 Comma 37 N.U.E.A.): Completamento.			
Elaborato: Planimetrie. Contestualizzazione dell'intervento			
N.Tav.	Data.	Aggiorn.	Scala numerica 1:1000 - 1:500
7	settembre 2019	01/2019	
Perogettista responsabile della progettazione che sottoscrive: arch. Paolo BOVO			

