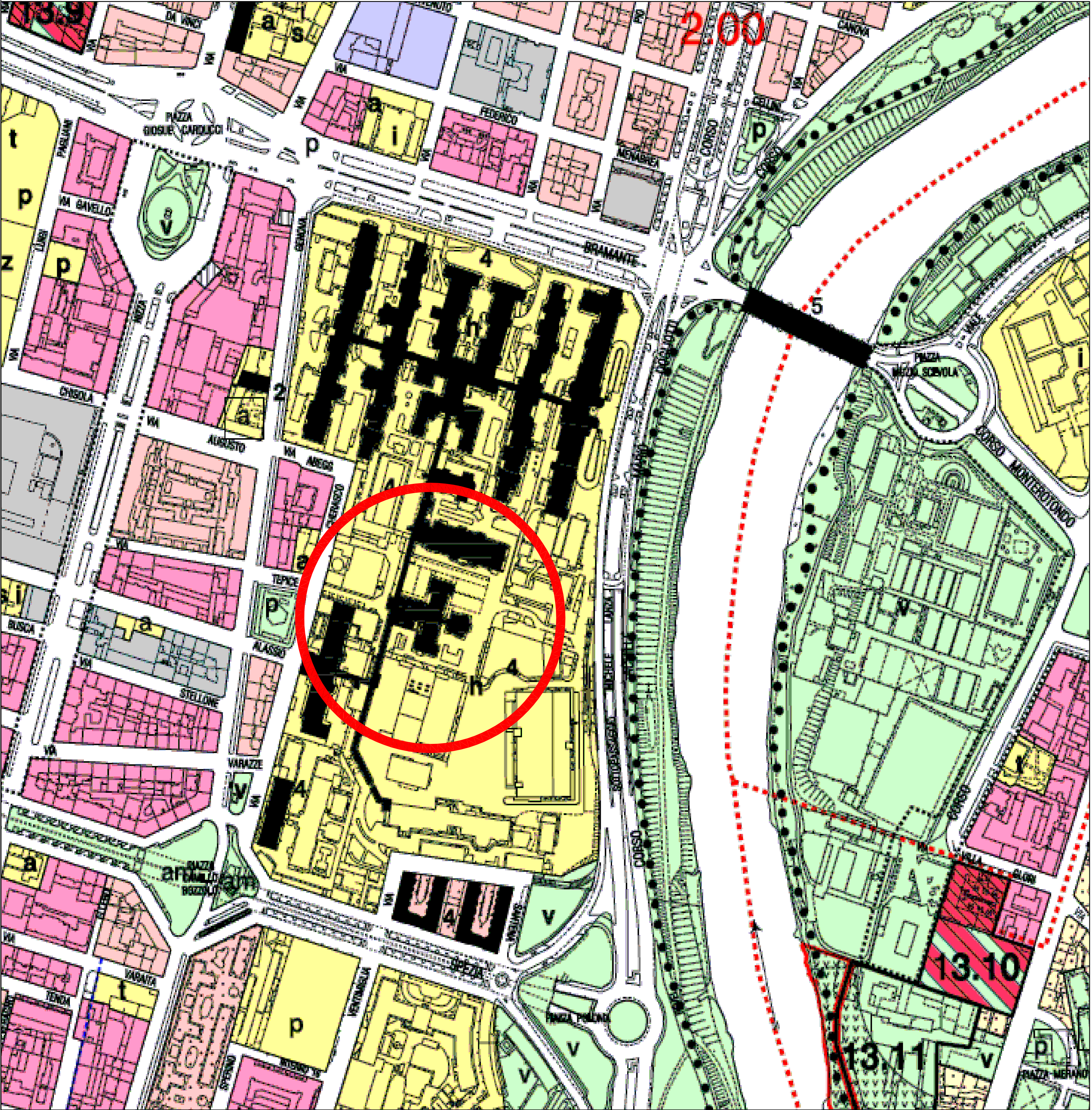
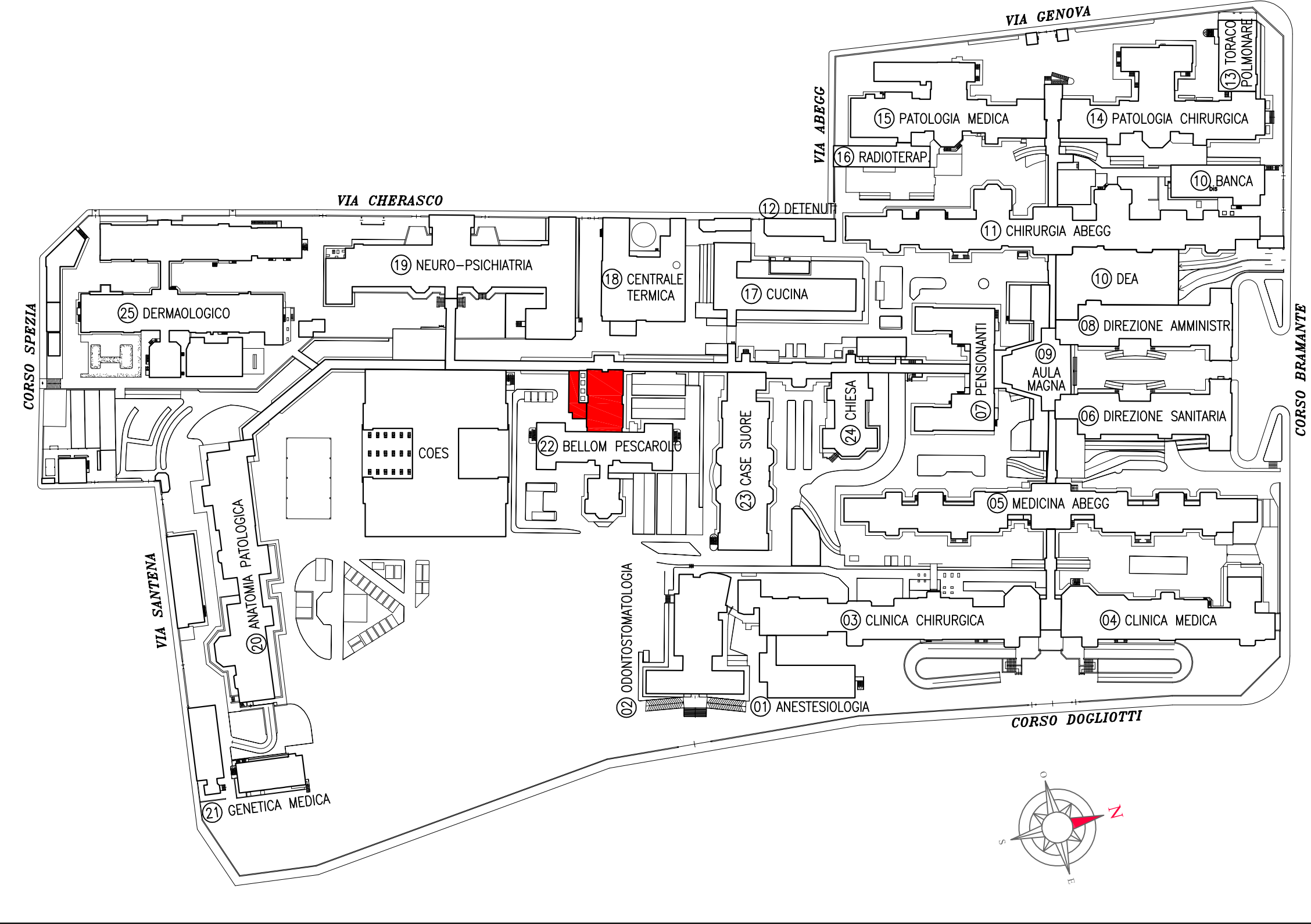


Estratto di Piano Regolatore Generale - scala 1:2500



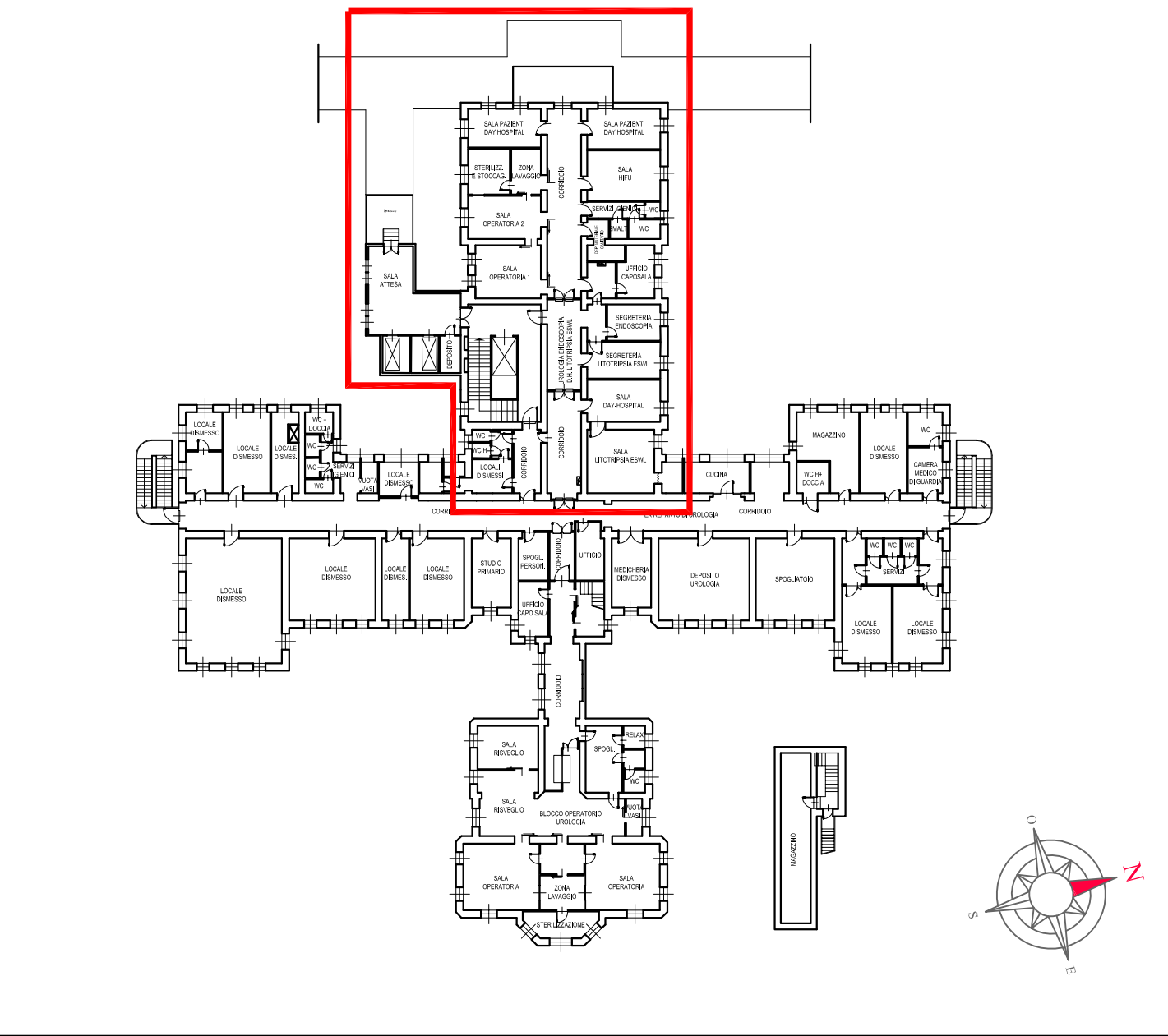
Planimetria generale - scala 1:2000



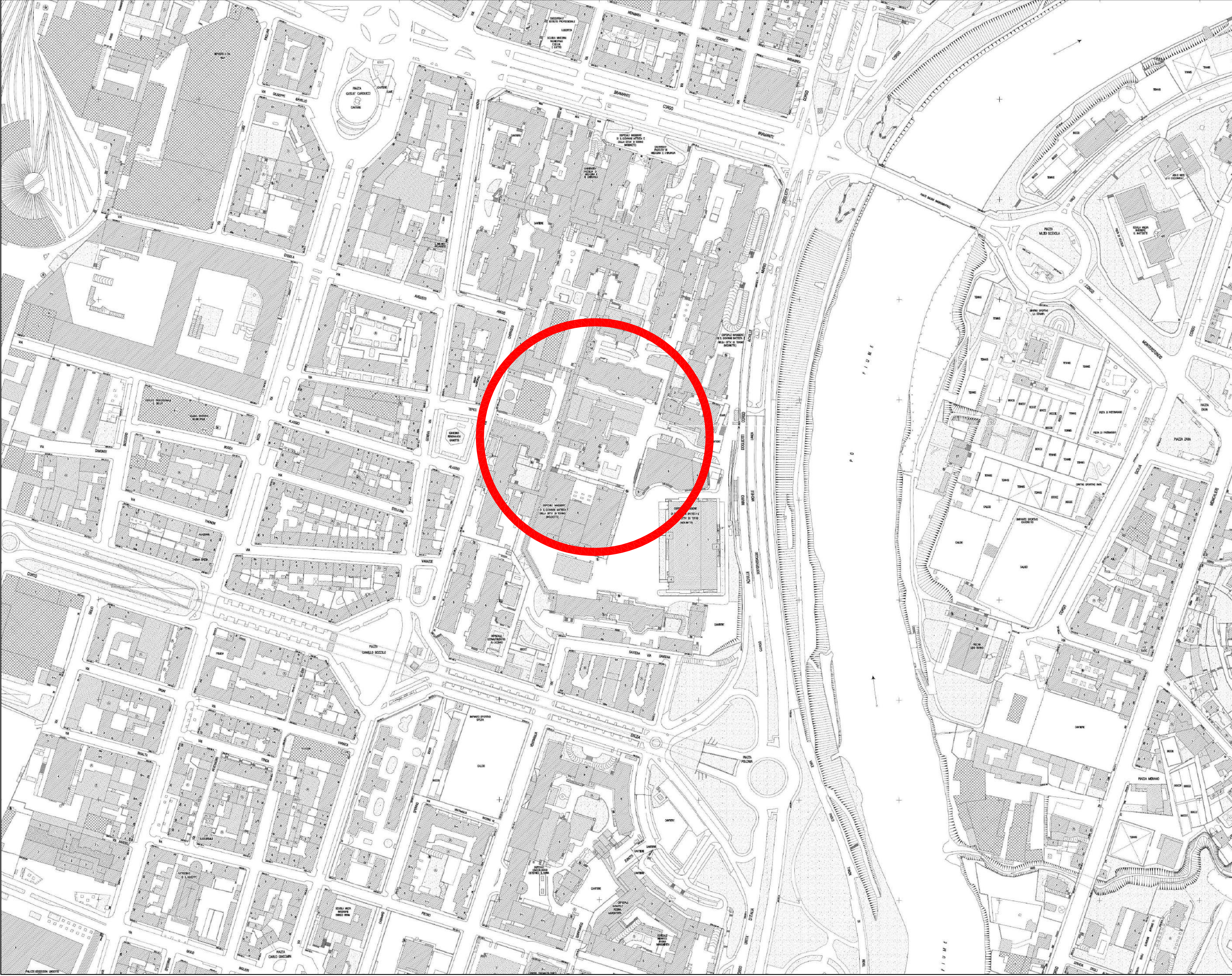
Legenda PRG

- Aree normative
- Residenza R2
 - Residenza R3
- Aree per servizi
- Parcheggi
 - Spazi pubblici a parco, per il gioco e lo sport
 - Attrezzature sociali, sanitarie ed ospedaliere

Pianta piano primo dell'intero Padiglione - scala 1:1000



Estratto di Carta tecnica di Torino - scala 1:2500



Rev.	Data	Descrizione	Redatto da	Approvato da
ESE-1	Ottobre 2014	Pratica comunale	M.J.L.	A.A.
ESE-0	Dicembre '08	Progetto Esecutivo	Ing. M.J. Luzzanaga	Ing. A. Alvigini
DEF-0	Settembre '08	Progetto Definitivo	Ing. M.J. Luzzanaga	Ing. A. Alvigini
PRE-0	Luglio 2008	Fase Preliminare	Ing. M.J. Luzzanaga	Ing. A. Alvigini



SERVIZIO SANITARIO NAZIONALE

AZIENDA OSPEDALIERO - UNIVERSITARIA
CITTÀ DELLA SALUTE E DELLA SCIENZA
C.so Bramante n°88-90 - TORINO

OSPEDALE MOLINETTE

PROGETTO DI AMPLIAMENTO E RIORDINO GENERALE
(Finanziamento ex art.20 Legge 67/88 Seconda fase)
(Accordo di programma 22.04.2008 - D.C.R. n. 131-23046 del 19.06.2007)

PRESIDIO MOLINETTE
Realizzazione terapia intensiva e subintensiva
(dott. A. Ducati)

PROGETTO ESECUTIVO
Perizia di Variante

Tavola:		Oggetto: PROGETTO ARCHITETTONICO			
A1		Inquadramento territoriale			
		Estratto di Piano Regolatore Generale e di Carta tecnica			
		Planimetria generale e Pianta piano primo dell'intero Padiglione 22			
Scala:	Data:	28 luglio 2008	File:	0825-ESE-A1-1.dwg	
varie		Data rev:	1-ESE - Ottobre 2014	Lavoro:	0825
				Layout:	A1-1

AMMINISTRAZIONE	Arch.	Paolo MELCHIOR
Direttore S.C. Tecnico	Arch.	Gian Piero AUDERO
Responsabile del procedimento	Avv.	Gian Paolo ZANETTA
Direttore Generale	Dott.	Silvio FALCO
Direttore Sanitario	Dr.ssa	Andrea BOSSOLA
Direttore Amministrativo		

PROGETTAZIONE	Studio di Ingegneria Alvigini Mendolicochio - Ing. A. Alvigini
A	PROGETTO ARCHITETTONICO - Studio di Ingegneria Alvigini Mendolicochio - Ing. A. Alvigini Via Corneo di Pamparato 8 - 10143 TORINO - tel.011/24544 - studi.alvigini@studiolavigini.it
S	PROGETTO STRUTTURALE - Studio di Ingegneria Alvigini Mendolicochio - Ing. A. Alvigini Collaborazione: TMS10 Studio Ingegneri Associati - Ing. C. Berra, Ing. L. Ruggiero C.so R. Sanzio, 17 - 10125 TORINO
E	IMPIANTI ELETTRICI E SPECIALI - Studio di Ingegneria Alvigini Mendolicochio - Ing. R. Mendolicochio Collaborazione: Environmental Design & Engineering - Ing. D. Lucini, Arch. C. Petroni C.so Gamba, 36R - 10144 TORINO
C	IMPIANTI MECCANICI - Studio di Ingegneria Alvigini Mendolicochio - Ing. R. Mendolicochio Collaborazione: Studio Chimica - Arch. P. Figo Via Canale, 30 - 10090 RIVOLI (TO)
I	SECUREZZA R106, PREV. INCENDI - Studio di Ingegneria Alvigini Mendolicochio - Ing. A. Alvigini Via Corneo di Pamparato 8 - 10143 TORINO - tel.011/24544 - studi.alvigini@studiolavigini.it
Q	SECUREZZA R106, PREV. INCENDI - Studio di Ingegneria Alvigini Mendolicochio - Ing. A. Alvigini Via Corneo di Pamparato 8 - 10143 TORINO - tel.011/24544 - studi.alvigini@studiolavigini.it
V	SECUREZZA R106, PREV. INCENDI - Studio di Ingegneria Alvigini Mendolicochio - Ing. A. Alvigini Via Corneo di Pamparato 8 - 10143 TORINO - tel.011/24544 - studi.alvigini@studiolavigini.it

