

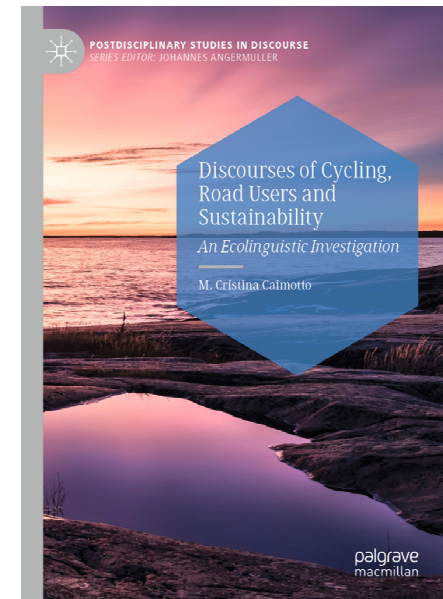
**UNIVERSITÀ  
DI TORINO**



# Strategie comunicative per promuovere la mobilità attiva

M. Cristina Caimotto

[mariacristina.caimotto@unito.it](mailto:mariacristina.caimotto@unito.it)



# ROAD TRAFFIC FATALITIES IN THE EU IN 2019

by road user and (other) main vehicle involved in the crash

## IN A COLLISION WITH...

FATALITIES	PEDESTRIAN	BIKE	MOPED	MOTORBIKE	CAR	LORRY (<3.5T)	HEAVY GOODS VEHICLE (>3.5T)	BUS OR COACH	OTHER VEHICLE/ UNKNOWN	NO OTHER VEHICLE INVOLVED	TOTAL
PEDESTRIANS	19	17	108	3,200	508	401	150	223	417	2,035	4,628
CYCLISTS	14	42	33	1,024	162	217	31	87	417	193	613
MOPED RIDERS	14	15	10	289	33	45	10	21	193	1280	3,553
MOTORCYCLISTS	22	7	3	1,576	231	191	37	120	4,400	10,099	766
CAR OCCUPANTS	0	0	0	3,067	584	1,557	148	206	1,24	353	1,111
LORRY (<3.5T) OCCUPANTS	0	0	0	141	70	211	18	36	289	766	1,111
HEAVY GOODS VEHICLE (>3.5T) OCCUPANTS	0	0	0	26	17	171	4	11	124	353	1,111
BUS OR COACH OCCUPANTS	0	0	0	11	16	24	2	7	51	111	642
OTHER/ UNKNOWN	55	88	41	266	9525	1657	2859	407	829	7073	22,800

Methodology note: The data used in this table is based on the data provided by the Member States. It is preliminary and subject to change. In the event of any change, the Commission will update the data. The figures in this table are preliminary and subject to change. Source: ECDC/WHO/ETRS road deaths.

**5 GENDER EQUALITY**

**7 AFFORDABLE AND CLEAN ENERGY**

**8 DECENT WORK AND ECONOMIC GROWTH**

**9 INDUSTRY INNOVATION AND INFRASTRUCTURE**



## CYCLING DELIVERS ON THE GLOBAL GOALS

Shifting towards a better economy, society, and planet for all



**2 ZERO HUNGER**

**3 GOOD HEALTH AND WELL-BEING**

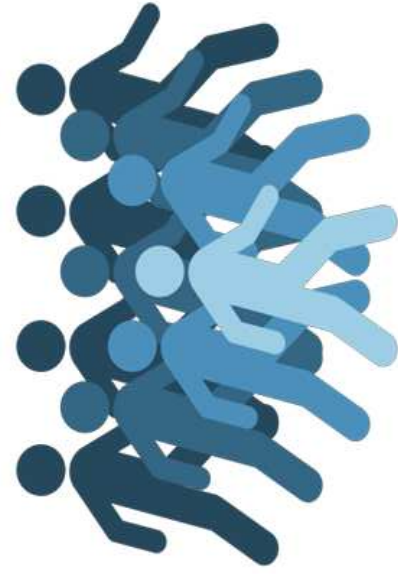
**1 NO POVERTY**

**17 PARTNERSHIPS FOR THE GOALS**

# The Population Health and Economic Benefits of Physical Activity

Meeting the WHO guidelines of 150 minutes of moderate-intensity physical activity per week across 27 European countries would:

- Increase the life expectancy of people who are insufficiently active by 7.5 months
- Save EUR PPP 14 per capita in healthcare expenditure – a total of EUR PPP 8 billion per year
- Avoid 11.5 million cases of non-communicable diseases over the next three decades, including:
  - 3.5 million cases of depression
  - 3.8 million cases of cardiovascular disease
  - 400 000 cases of cancer
- Increase average life expectancy by 2 months
- Reduce total health expenditure by 0.6%
- Prevent over 10 000 premature deaths per year



# ITALIANI E MOBILITÀ SOSTENIBILE

Verso una mobilità sostenibile...

Ma, nella propria zona, gli italiani ritengono che...

L'utilizzo della bicicletta svolge un ruolo importante nella riduzione

Frequenza di utilizzo



62%

andare in bici sia troppo pericoloso

81%

## OPINIONS ABOUT CYCLING

Q. Please indicate how much you agree or disagree with the following statements

28-Country Average

% Agree

Highest in:

Lowest in:

Cyclists in my area frequently disrespect traffic rules and regulation

64%

Italy (76%), Saudi Arabia/Spain (73%)

South Africa (43%)

Cyclists represent as much a danger to pedestrians as do automobiles or motorcycles/mopeds

59%

Japan (82%), Australia/Germany/Italy (70%)

Brazil (42%)

Cyclists represent a danger to drivers

55%

Japan (82%), South Korea (69%), Australia/Italy (68%)

Brazil (36%)

Utilizza la bici come mezzo di trasporto principale per un tragitto di 2 km.

del traffico

68%

i ciclisti rappresentano un pericolo per gli automobilisti

I nuovi progetti di infrastrutture stradali dovrebbero dare priorità alle biciclette.



**DÉCOUVREZ**  
**Les Pieds** ©

**100 % naturels,  
produits localement**

*Pour les courtes distances,  
la marche est plus efficace.*

  
**BRUXELLES MOBILITÉ**  
SERVICE PUBLIC RÉGIONAL DE BRUXELLES

**DÉCOUVREZ**  
**Les Pieds** ©

Disponibles 24h/24h  
en bas de vos chevilles

**DÉCOUVREZ**  
**Les Pieds** ©

Une technologie du passé,  
pensée pour le futur

**COMBINEZ**  
**Les Pieds** ©

**avec d'autres solutions  
de mobilité**

<https://mobilite-mobiliteit.brussels/fr>

# Le fasi



COSA

COME



<https://www.cyclistmagazine.it/chris-boardman-30660>

<https://www.greatermanchester-ca.gov.uk/media/1176/made-to-move.pdf>

QUANDO



# Framing ambientali (*strutture mentali?*)

- Per spiegare una verità complessa bisogna scegliere i frame giusti da attivare in modo che la verità sia capita bene.
- I frame ambientali sono inconsci e radicati nella mente delle persone.
- I frame sono collegati alle emozioni
- I frame **non si possono evitare**, si può solo decidere quali attivare
- Negare un frame rinforza il frame



G. Lakoff (2010) "*Why it matters how we frame the environment*"

<https://www.tandfonline.com/doi/full/10.1080/17524030903529749>

# Affrontare l'inazione climatica

"la **necessità di** formare e mantenere relazioni interpersonali positive e stabili nel tempo, anche nota come **appartenenza**, è una delle motivazioni più forti, universali, innate che esista nella natura umana e, presumibilmente, ha anche uno scopo evolutivo."

(Bercht "Tackling Climate Inaction")

[https://www.wissenschaftsmanagement.de/dateien/downloads-open-access/wima\\_open\\_access\\_bercht\\_2020\\_0.pdf](https://www.wissenschaftsmanagement.de/dateien/downloads-open-access/wima_open_access_bercht_2020_0.pdf) )

# Strategie di comunicazione (Bercht, 2020:22)

- sfruttare l'**affermazione di identità** per trarre vantaggio dalla forte necessità di identificarsi con il proprio gruppo (ingroup identification),
- far comunicare il messaggio da **persone all'interno del gruppo** per avere un accesso privilegiato alla mentalità dei riceventi,
- creare **un'identità sociale a un livello più alto** in modo da ridurre il conflitto all'interno del gruppo,
- promuovere **norme pro-attive** all'interno del gruppo per trarre beneficio dalle norme interne positive già esistenti, e
- reinquadrare il cambiamento climatico per **ridurre paura e ansia** e, allo stesso tempo, **ammorbidire i confini** che separano chi è nel gruppo da chi è all'esterno (reframing).



# Reframing ([Lakoff 2010](#), 79-80)

- Vai in attacco, mai in difesa
- Non accettare mai i frame che stai cercando di contrastare, **non negarli, non ripeterli, non strutturare le tue argomentazioni contro di essi**. Questo attiva i frame sbagliati nella mente di chi ascolta e rinforza i frame che stai cercando di combattere.
- Racconta storie esemplari dei **valori** che vuoi trasmettere e fai leva sulle **emozioni**. Trova temi e narrazioni che abbiano all'interno i punti che vuoi sostenere.
- Occupati dei problemi quotidiani, fai attenzione al contesto, alle immagini, al linguaggio del corpo. Usa parole che le persone capiscono.
- I dati, i numeri, i grafici non comunicano ai non esperti se non c'è già un frame adatto ad accogliere l'informazione che rappresentano.
- Tendiamo a raccogliere dati quantitativi perché è più facile contare che analizzare la qualità. Ma **se basiamo le politiche sulle quantità, abbiamo un mondo dove la quantità conta più della qualità**, l'esempio più ovvio è l'importanza che attribuiamo al PIL. (Donella Meadows)

# Alcuni esempi (lista in divenire...)

## DA EVITARE

- **Ciclisti/automobilisti/pedoni/amanti delle due ruote/** (Fevyer & Aldred 2022)
- Utenti **deboli**, mobilità **dolce**
- Metonimie ("**auto**" per parlare del conducente)
- "**Cultura della bicicletta**" (implicando che o le persone ce l'hanno o cambiare è impossibile)
- **Business verde**, **valore aggiunto**, **risparmio costi**, riduzione giorni di malattia
- "**Evoluzione**" della bici (metafore darviniane in generale; cfr. Cox and Van De Walle 2007)
- "in bici fai **prima** "
- **Stakeholder** (troppi anglicismi in generale)
- **Costi e benefici**
- Usare troppi dati/numeri/grafici; **metafore di conflitto**
- Focus su **scelte di trasporto individuali e stili di vita**
- **incidenti**
- **Rinforzare i valori dell'automentalità neoliberista pro-auto (libertà e autonomia)** > cfr. Walks 2015

## DA PREFERIRE

- **Persone/cittadini/nome degli abitanti** (es. "torinesi")
- Persone che vanno **in bici/ a piedi/** usano i mezzi pubblici (usare i **verbi!**)
- Mobilità **attiva, leggera**
- **Dipendenza dall'auto** (da cui le istituzioni devono aiutare i cittadini a liberarsi)
- **Benessere fisico e mentale**
- **Equilibrio con l'ecosistema** di cui siamo parte
- **Valore dell'empatia** e rispetto per ogni forma di vita
- Parlare dei **viaggi non necessari come imballi inutili** (cfr. Poli 2011)
- **Collisioni, scontri**
- **Dar valore alla ciclabilità lenta (slow cycling)** (cfr. Popan 2019)
- Usare il **presente** per parlare del **futuro** (cfr. Caimotto, 2022)
- **Focus sui valori**
- Usare **framing (strutture mentali) e emozioni**
- Usare **metafore efficaci**
- Investire **CON** un'auto

# Non alimentare conflitti

- Evitare "ciclisti" "automobilisti" ma **usare l'identità sociale di livello superiore** ("cittadini" "torinesi"...)

Dico semplicemente: stanno accadendo rivoluzioni. Ero a Strasbourg di recente. Al mattino presto c'erano così tante **mamme e papà che portavano i bambini a scuola** in queste cargo bike - ovviamente prodotte in Olanda - adesso anche con l'aiuto dei motori elettrici.

Questo mi dà davvero l'ispirazione per continuare con questo lavoro.

(Timmermans 2022)



# Concentrarsi sui veri valori universali

- Fare riferimento ai veri motivi che ci fanno promuovere la mobilità attiva.

## La protezione della vita e del benessere

Se vogliamo mantenere in equilibrio questo pianeta, in equilibrio con la natura, se vogliamo imparare a vivere dentro ai confini che questo pianeta ha stabilito, e se vogliamo occuparci della crisi energetica, o se affrontiamo un'altra crisi – per esempio la qualità dell'aria, sapete, più di 300.000 europei ogni anno muoiono prematuramente a causa della cattiva qualità dell'aria – a questo la ciclabilità può dare risposte molto dirette. [...] **E ripeto, teniamo a mente le persone che muoiono prematuramente quando pensiamo alla ciclabilità.**

(Timmermans 2023)

# Usare metafore, raccontare

- Pedalare come metafora > LA VITA COME VIAGGIO; RUOTE A TERRA COME DIFFICOLTÀ; L'EQUILIBRIO È FONDAMENTALE (si può usare per parlare dell'equilibrio tra umani e ecosistema)
- Viaggi non necessari come imballi inutili (Poli 2011)

Allora, se stai pedalando devi guardare un po' più distante, non solo appena davanti a te perché sennò aumenti molto le probabilità di andare a sbattere. In questo senso, credo sia come la politica. **Se guardi appena davanti a te, vai a sbattere.** Devi avere anche una visione di un futuro più lontano, ed è per questo che siamo riuniti oggi. (Timmermans 2023)

# Lessico e grammatica

- SCONTI, COLLISIONI, SINISTRI (non incidenti)
- Persone che **si spostano in bici/ a piedi/** coi mezzi pubblici / che **camminano, pedalano, vanno** in autobus (usare i **verbi!**)
- **Dipendenza dall'auto** (da cui le istituzioni devono aiutare i cittadini a liberarsi) > cfr. discorsi sul TABACCO
- **Valorizzare la ciclabilità LENTA** (Popan 2019)
- Usare il **presente** per parlare **del futuro** in testi scritti (Caimotto, 2022)



# I tre approcci di Poli alle politiche sul traffico

- “tradizionale”: la pianificazione si basa sulle preferenze rivelate da **ricerche di mercato**, rinforzando quindi le tendenze attuali. “If roads are filled with cars, it means that we have to build more roads to respond to the demand” (164).
- “riforma moderata”: cerca di invertire la tendenza di crescita dell'uso dell'auto incrementando il trasporto pubblico. Vuole rispondere alle esigenze di mobilità semplicemente cambiando parte delle scelte di mobilità. Vista positivamente da molti ambientalisti, è **in linea con il concetto di sviluppo sostenibile**. “In the attempt to involve traditional industry in environmental projects, the sustainable growth environmentalists have become lost in convenient negotiations and have forgotten the real goals” (166).
- “revolution”: l'approccio rivoluzionario mette in discussione i bisogni di mobilità come li conosciamo e include strategie di riduzione del traffico. Poli (168) paragona la necessità di ridurre la necessità dell'auto al problema della gestione dei rifiuti. Per risolvere il problema dell'eccesso di rifiuti è necessario **concentrarsi sull'origine del problema**, ovvero gli imballi inutili. (Poli 2011, 164-166)

# Combustibili fossili e tabacco (Guterres, 2022)

- Diciamo le cose come stanno. Il nostro mondo è drogato di combustibili fossili. È tempo di intervenire. Dobbiamo chiedere conto ai produttori di combustibili fossili e a chi li aiuta. Questo include le banche, la private equity, i gestori patrimoniali e altre istituzioni finanziarie che continuano a investire e sottoscrivere l'inquinamento da carbonio. E include l'enorme macchina di pubbliche relazioni che rastrella miliardi per proteggere l'industria dei combustibili fossili dalle indagini. **Proprio come hanno fatto con l'industria del tabacco decenni prima, i lobbisti e gli spin doctor hanno emesso disinformazione dannosa.** Gli interessi dei combustibili fossili dovrebbero passare meno tempo a prevenire disastri di immagine e più tempo a prevenire un disastro planetario.”

<https://www.un.org/sg/en/content/sg/speeches/2022-09-20/secretary-generals-address-the-general-assembly>

# PORTES OUVERTES

Du 14 au 16 Octobre

Space Star  
114g CO2/km

L200  
114g CO2/km

Eclipse Cross  
114g CO2/km

Pensez à covoiter. #SeDéplacerMonsPolluer

# PORTES OUVERTES CE WEEK-END

DU 14 AU 17 OCTOBRE 2022\*

\*Sans inscription préalable.  
Au quotidien, pensez les transports en commun #SeDéplacerMonsPolluer

### Automobile

## « Pour les trajets courts, privilégiez la marche ou le vélo » : quand les pubs auto font la promotion... de la bicyclette

La loi d'orientation des mobilités impose depuis le 1er mars aux constructeurs automobiles d'insérer des mentions écologiques obligatoires dans leur communication et de promouvoir les modes de transports alternatifs. Les contrevenants s'exposent à des amendes importantes.



Pour les trajets courts, privilégiez la marche ou le vélo. Au quotidien, pensez les transports en commun. Pensez à covoiter. #SeDéplacerMonsPolluer

### RENAULT CLIO LIFE+ suréquipée!

259€  
sans apport

Un crédit vous engage et doit être remboursé. Vérifiez vos capacités de remboursement avant de vous engager. Il s'agit d'un crédit à taux fixe de 4,99% par an. Photo non contractuelle.

pour les trajets courts, privilégiez la marche ou le vélo #SeDéplacerMonsPolluer

### ÉCONOMIE • TRANSPORTS

## « Pensez à covoiter », « prenez les transports en commun » : de nouveaux messages obligatoires sur les publicités automobiles

A la télévision comme sur Internet, toute promotion d'un véhicule à moteur devra être accompagnée d'un message encourageant à une mobilité moins polluante dès le 1er mars 2022.

Le Monde avec AFP

Publié le 29 décembre 2021 à 11h48 • Mis à jour le 29 décembre 2021 à 15h37 • Lecture 3 min.

### RENAULT CAPTURZEN suréquipé!

349€  
sans apport

Un crédit vous engage et doit être remboursé. Vérifiez vos capacités de remboursement avant de vous engager. Il s'agit d'un crédit à taux fixe de 4,99% par an. Photo non contractuelle.

pour les trajets courts, privilégiez la marche ou le vélo #SeDéplacerMonsPolluer



- Caimotto M.C. (2020) *Discourses of Cycling, Road Users and Sustainability. An Ecolinguistic Investigation*. Cham: Palgrave Macmillan.
- Bercht, A. L. (2019) "Tackling Climate Inaction" <https://shop.lemmens.de/produkt/tackling-climate-inaction/>
- Egan, R. and Philbin M. (2021) "Precarious Entitlement to Public Space & Utility Cycling in Dublin." *Mobilities*, April, 1–15
- Furness, Z. (2010) *One Less Car: Bicycling and the Politics of Automobility*. Philadelphia: Temple University Press.
- Halliday, M. A. K. (2001) New Ways of Meaning: The Challenge to Applied Linguistics. In A. Fill & P. Mühlhäusler (Eds.), *The Ecolinguistics Reader: Language, Ecology and Environment* (pp. 175–202). London and New York: Continuum.
- Laker, L. (2021) "Media Guidelines for Reporting Road Collisions." <https://www.rc-rg.com/guidelines>
- Lakoff, G. (2010) Why It Matters How We Frame the Environment. *Environmental Communication*, 4(1), 70–81.
- LCC (2020) Climate Safe Streets Report Launch <https://lcc.org.uk/articles/climate-safe-streets-report-launch>
- Mautner, G. (2010) The spread of corporate discourse to other social domains in *Language and the Market*, 215–225. Basingstoke: Palgrave Macmillan.
- Mayor of London. (2018) *Mayor's Transport Strategy*. Greater London Authority. <https://www.london.gov.uk/what-we-do/transport/our-visiontransport/mayors-transport-strategy-2018>.
- Meadows D. (2008) *Pensare per sistemi. Interpretare il presente orientare il futuro verso uno sviluppo sostenibile*. Milano: Guerini Next.
- Norton, P. D. (2007) Street Rivals: Jaywalking and the Invention of the Motor Age Street. *Technology and Culture*, 48(2), 331–359.
- Poli, C. (2011) *Mobility and Environment: Humanists Versus Engineers in Urban Policy and Professional Education*. Heidelberg: Springer.
- Reid, C. (2015) *Roads Were Not Built for Cars—How Cyclists Were the First to Push for Good Roads and Became the Pioneers of Motoring*. Washington, Covelo, and London: Island Press.
- Sheller, M. (2018) *Mobility Justice: The Politics of Movement in an Age of Extremes*. London and New York: Verso
- Stibbe, A. (2014) An Ecolinguistic Approach to Critical Discourse Studies. *Critical Discourse Studies*, 11(1), 117–128.
- Stibbe, A. (2021) *Ecolinguistics: Language, Ecology and Stories We Live By*. New York and London: Routledge.
- TfL—Transport for London. (2017) *Mayor's Transport Strategy: Supporting Evidence*. <http://content.tfl.gov.uk/mts-challenges-and-opportunities-report.pdf>.
- Walks, A. (Ed.). (2015) *The Urban Political Economy and Ecology of Automobility: Driving Cities, Driving Inequality, Driving Politics*. London and New York: Routledge.
- Wild, K., Woodward, A., Field, A., & Macmillan, A. (2017) Beyond 'Bikelash': Engaging with Community Opposition to Cycle Lanes. *Mobilities*, 13(4), 505–519.



# Grazie!

M. Cristina Caimotto

[mariacristina.caimotto@unito.it](mailto:mariacristina.caimotto@unito.it)

# Bikelash

(opposizione violenta a nuove ciclabili)

- L'opposizione alla creazione di nuove ciclabili è un'espressione di ansie economiche e culturali latenti e sottolinea la **natura politica e non neutrale** dello spazio dedicato alle persone che usano la bicicletta.
  - Negozianti
  - Attivisti contrari alla gentrificazione
  - Ciclisti emarginati
  - Elettori conservatori
- 
- Kirsty Wild, Alistair Woodward, Adrian Field & Alex Macmillan (2018) Beyond 'bikelash': engaging with community opposition to cycle lanes, *Mobilities*, 13:4, 505-519, <https://doi.org/10.1080/17450101.2017.1408950>

# Precarious Entitlement (Egan e Philbin)

**Diritto precario** derivante da tre fenomeni:

- Spazio insicuro

Spazi riservati alle biciclette percepiti come non sicuri perché non continuativi oppure senza manutenzione

- Inosservanza

Mancato rispetto del diritto allo spazio ciclabile da parte di altri utenti della strada (es. uso del clacson)

- Negligenza

Le infrazioni alle regole (es parcheggio sulla ciclabile) non vengono sanzionate.

La *vulnerabilità* di chi è in bici – spesso descritta come personale – di fatto è invece strutturale, perché il contesto autocentrico genera situazioni di conflitto attraverso la precarietà del diritto all'uso dello spazio pubblico per chi non è in auto.

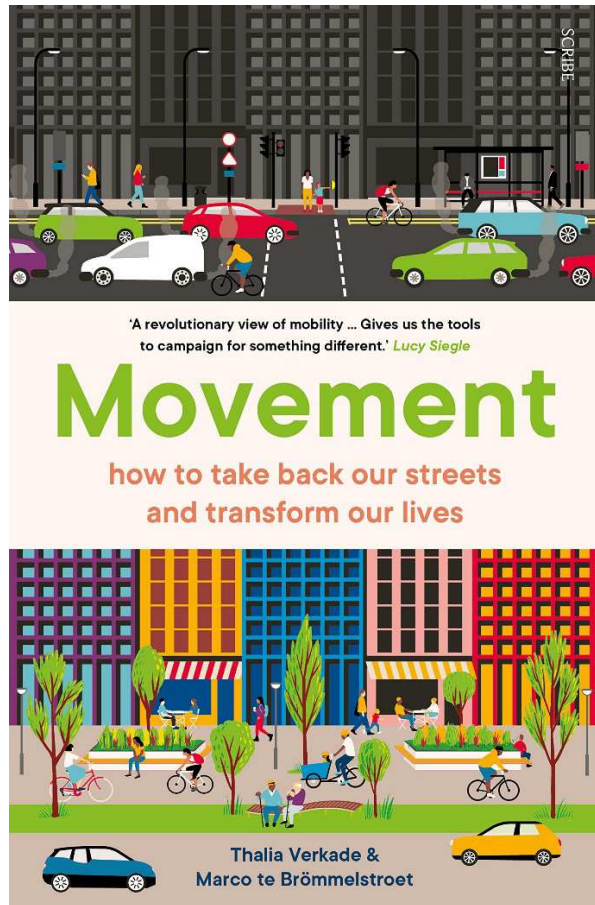
# Jaywalking

- La attribuzione della responsabilità in caso di collisione si sposta dalle persone *dentro* alle auto alle persone *fuori* dalle auto. Chi si sposta a piedi deve quindi iniziare a preoccuparsi della propria sicurezza (Norton 2007)



Cincinnati (USA), 1923. Volantino contro la proposta di imporre l'obbligo di un limitatore a 20 mi/h per poter circolare dentro la città, riducendo le collisioni. Al referendum, che era stato chiesto con 42000 firme (più del 10% della popolazione), prevalsero i voti contrari, anche grazie alla campagna mediatica (Norton, 2007: 339).





Perché nessuno dice che è **folle quanto sia facile morire nelle strade intorno a casa tua**, le strade in cui vai a fare un giretto, le strade dove passi a piedi o in bici per arrivare nei posti che hai bisogno di raggiungere?

**La ragione è che esiste un'unica narrazione**, ripetuta ancora e ancora: dobbiamo liberarci degli automobilisti pericolosi e fare maggiore attenzione quando andiamo in giro.

[...]

Le vittime della violenza stradale arrivano in macchina a un evento di commemorazione delle vittime di violenza stradale, e **nessuno si accorge di quanto sia assurdo**. È semplicemente una situazione "senza alternative".

**Sappiamo mandare i razzi su Marte, clonare gli animali e collegare il mondo intero alla rete elettrica. Ma trasformare il traffico è al di là delle nostre capacità.**

(p. 129-131)

# Automentalità (Walks 2015)

- “stretta **simbiosi ideologica** tra i valori promossi dall'**automobilità** (libertà individuale e autonomia) e le razionalità del **neoliberismo**”
- "Le politiche promosse sotto il neoliberismo, inclusi i tagli alle tasse, la liberalizzazione del commercio, l'estensione e la garanzia dei diritti della proprietà privata, la deregolamentazione della finanza e l'attacco alle organizzazioni sindacali sono state tutte chieste dai capitalisti che traevano beneficio dall'espansione del sistema globale dell'automobilità." (Walks 2015, 10-11).
- Secondo Walks "l'automentalità neoliberista e pro-auto" è stata interiorizzata come parte dei diritti della persona e questo porta le persone a **percepire qualsiasi attacco all'automobile come un attacco alla libertà personale.**

Walks, A. (Ed.). (2015). *The Urban Political Economy and Ecology of Automobility: Driving Cities, Driving Inequality, Driving Politics*. London and New York: Routledge.

# Cosa è davvero elitario?

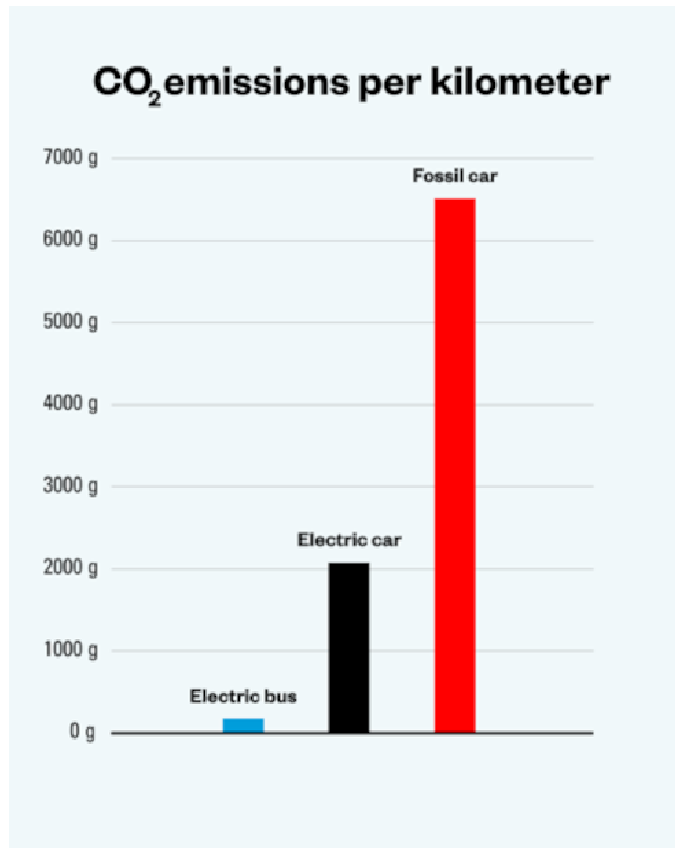
- Una delle forme di trasporto più economiche sul pianeta è vista come elitaria, mentre **una delle tecnologie più costose e impattanti dal punto di vista energetico è considerata popolare.** (Furness 2010, 135).
- Le strategie retoriche con cui si costruisce l'immagine dei ciclisti come elitari usano le stesse critiche generiche rivolte agli ambientalisti e ai movimenti anti-auto. Si tratta secondo Furness di una **prospettiva conservatrice** che ha un doppio scopo: rimuove la necessità di mettere in discussione lo status quo e implica l'esistenza di una maggioranza silenziosa contraria al cambiamento. Oltre a questo, definisce l'elitismo come qualcosa che deriva da scelte morali o di comportamento invece di qualcosa che deriva da privilegi di origine economica o legale.

## Pensiero metaforico

Motociclo	Automobile
Bicicletta	Velomobile

- La bicicletta vista attraverso la **metafora dell'evoluzione** porta a concepire la bicicletta come un prototipo antiquato che si è poi evoluto in motocicletta e a seguire in automobile (Cox and Van De Walle 2016, 113)
- "non c'è nessun processo evolutivo intrinseco nello sviluppo tecnologico. La presenza e la persistenza di tecnologie specifiche è il **risultato di decisioni politiche, economiche e sociali**" (119)
- "Le biciclette non evolvono, vengono costruite" (129)

# Comunicare i dati

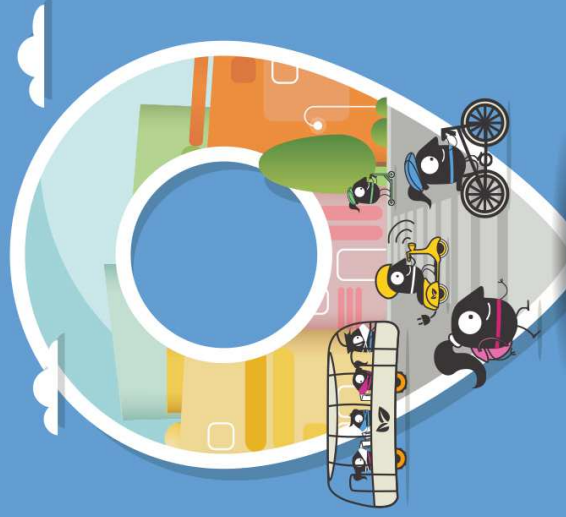




# EUROPEAN MOBILITY WEEK

16-22 settembre 2022

incontri • eventi • visite guidate • formazione



## UN SOLO PUNTO FERMO

Mobilità sostenibile, condivisa e integrata

Scopri il programma della Settimana europea della mobilità su  
[www.comune.torino.it/mobility-week](http://www.comune.torino.it/mobility-week)



# Oxford Low Traffic Neighbourhoods (LTNs)



# La spirale del framing sbagliato



# Reframing (un tentativo)

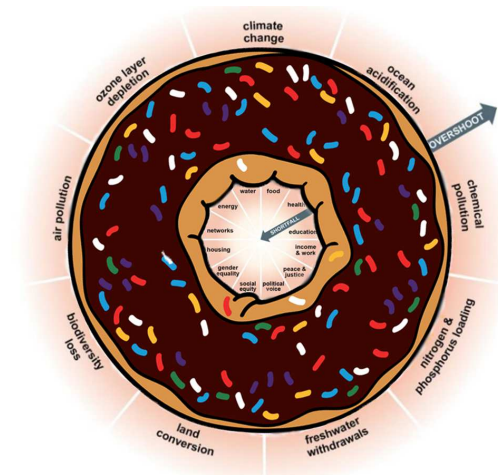
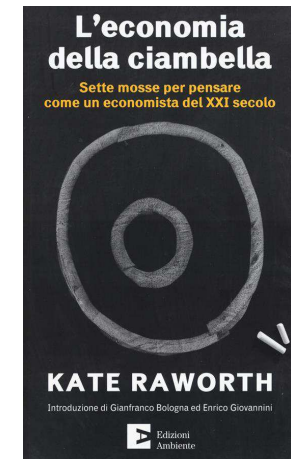
## VALORI DA SMONTARE SQUILIBRIO

- Competizione
- Individualismo
- Disponibilità economica in eccesso
- Velocità



## VALORI DA PROMUOVERE EQUILIBRIO

- Giustizia
- Uguaglianza
- Benessere
- Calma

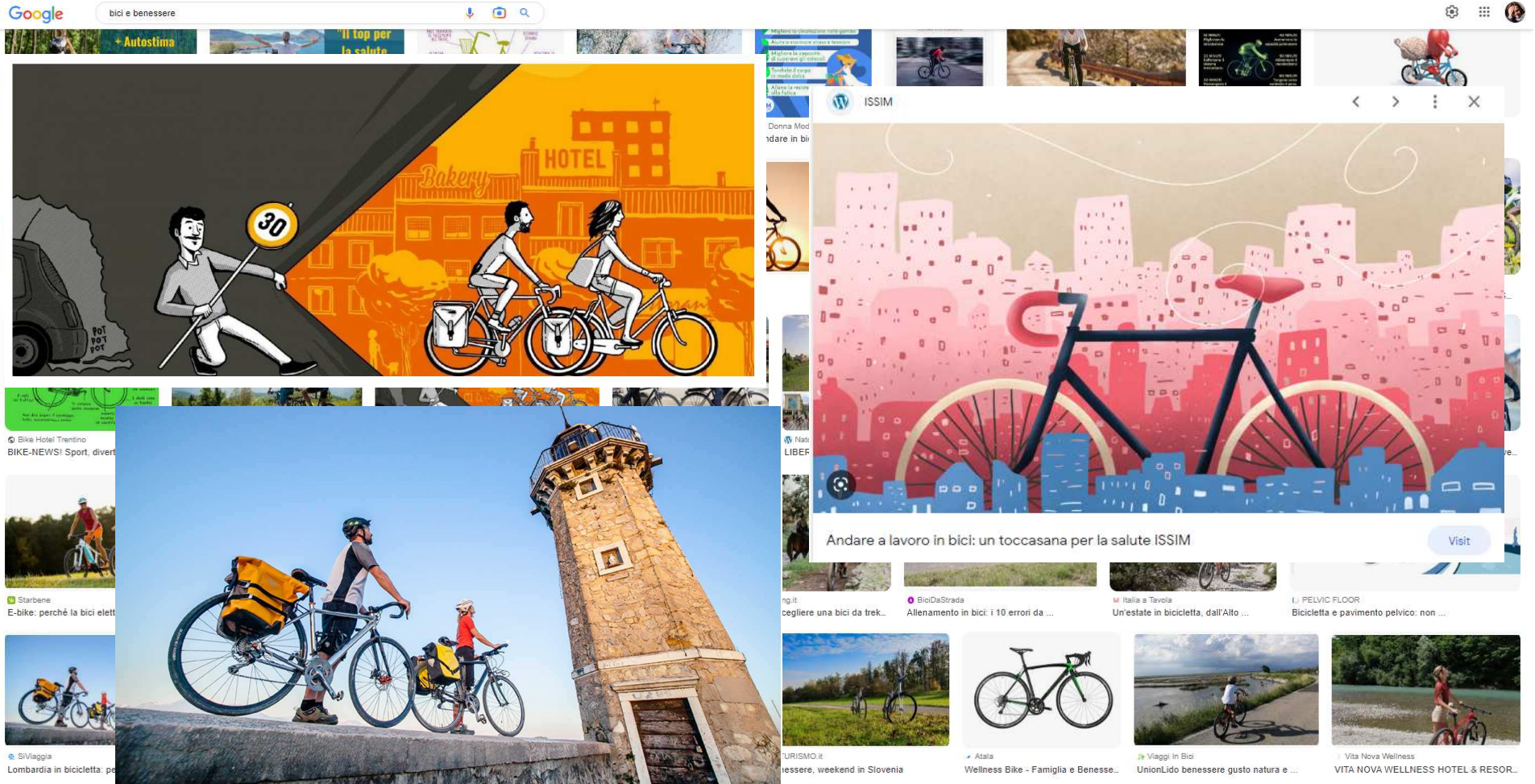






- Focus esclusivo sull'individuo
- Dimagrire prevalentemente per motivi estetici ("velocemente")





- Focus su benessere fisico e mentale
- Altri temi: zone 30, cicloturismo, salute

# Combustibili fossili e tabacco (Guterres, 2022)

- Diciamo le cose come stanno. Il nostro mondo è drogato di combustibili fossili. È tempo di intervenire. Dobbiamo chiedere conto ai produttori di combustibili fossili e a chi li aiuta. Questo include le banche, la private equity, i gestori patrimoniali e altre istituzioni finanziarie che continuano a investire e sottoscrivere l'inquinamento da carbonio. E include l'enorme macchina di pubbliche relazioni che rastrella miliardi per proteggere l'industria dei combustibili fossili dalle indagini. **Proprio come hanno fatto con l'industria del tabacco decenni prima, i lobbisti e gli spin doctor hanno emesso disinformazione dannosa.** Gli interessi dei combustibili fossili dovrebbero passare meno tempo a prevenire disastri di immagine e più tempo a prevenire un disastro planetario.”

<https://www.un.org/sg/en/content/sg/speeches/2022-09-20/secretary-generals-address-the-general-assembly>



# PORTES OUVERTES

Du 14 au 16 Octobre

Space Star  
114g CO2/km

L200  
105g CO2/km

Eclipse Cross  
144g CO2/km

Pensez à covoiter. #SeDéplacerMonsPolluer

# CITROËN

## PORTES OUVERTES CE WEEK-END

DU 14 AU 17 OCTOBRE 2022\*

\*Séance automobile perfectionnée.  
Au quotidien, pensez les transports en commun. #SeDéplacerMonsPolluer

### Automobile

## « Pour les trajets courts, privilégiez la marche ou le vélo » : quand les pubs auto font la promotion... de la bicyclette

La loi d'orientation des mobilités impose depuis le 1er mars aux constructeurs automobiles d'insérer des mentions écologiques obligatoires dans leur communication et de promouvoir les modes de transports alternatifs. Les contrevenants s'exposent à des amendes importantes.

### ÉCONOMIE • TRANSPORTS

« Pensez à covoiter », « prenez les transports en commun » : de nouveaux messages obligatoires sur les publicités automobiles

A la télévision comme sur Internet, toute promotion d'un véhicule à moteur devra être accompagnée d'un message encourageant à une mobilité moins polluante dès le 1er mars 2022.

Le Monde avec AFP

Publié le 29 décembre 2021 à 11h48 • Mis à jour le 29 décembre 2021 à 15h37 • Lecture 3 min.

## RENAULT CAPTUR ZEN

suréquipé!

349€ sans apport

Un crédit vous engage et doit être remboursé. Vérifiez vos capacités de remboursement avant de vous engager. Il s'agit d'un crédit à taux fixe de 4,99% par an. Voir conditions en concession. Photo non contractuelle.

pour les trajets courts, privilégiez la marche ou le vélo #SeDéplacerMonsPolluer

## RENAULT CLIO LIFE+

suréquipée!

259€ sans apport

Avec un premier versement de 1000€ pour acheter votre Renault Clio Life+, vous pouvez bénéficier d'un crédit à taux fixe de 4,99% par an. Voir conditions en concession. Photo non contractuelle.

pour les trajets courts, privilégiez la marche ou le vélo #SeDéplacerMonsPolluer

## RENAULT CAPTUR ZEN

suréquipé!

349€ sans apport

Un crédit vous engage et doit être remboursé. Vérifiez vos capacités de remboursement avant de vous engager. Il s'agit d'un crédit à taux fixe de 4,99% par an. Voir conditions en concession. Photo non contractuelle.

pour les trajets courts, privilégiez la marche ou le vélo #SeDéplacerMonsPolluer

en savoir plus