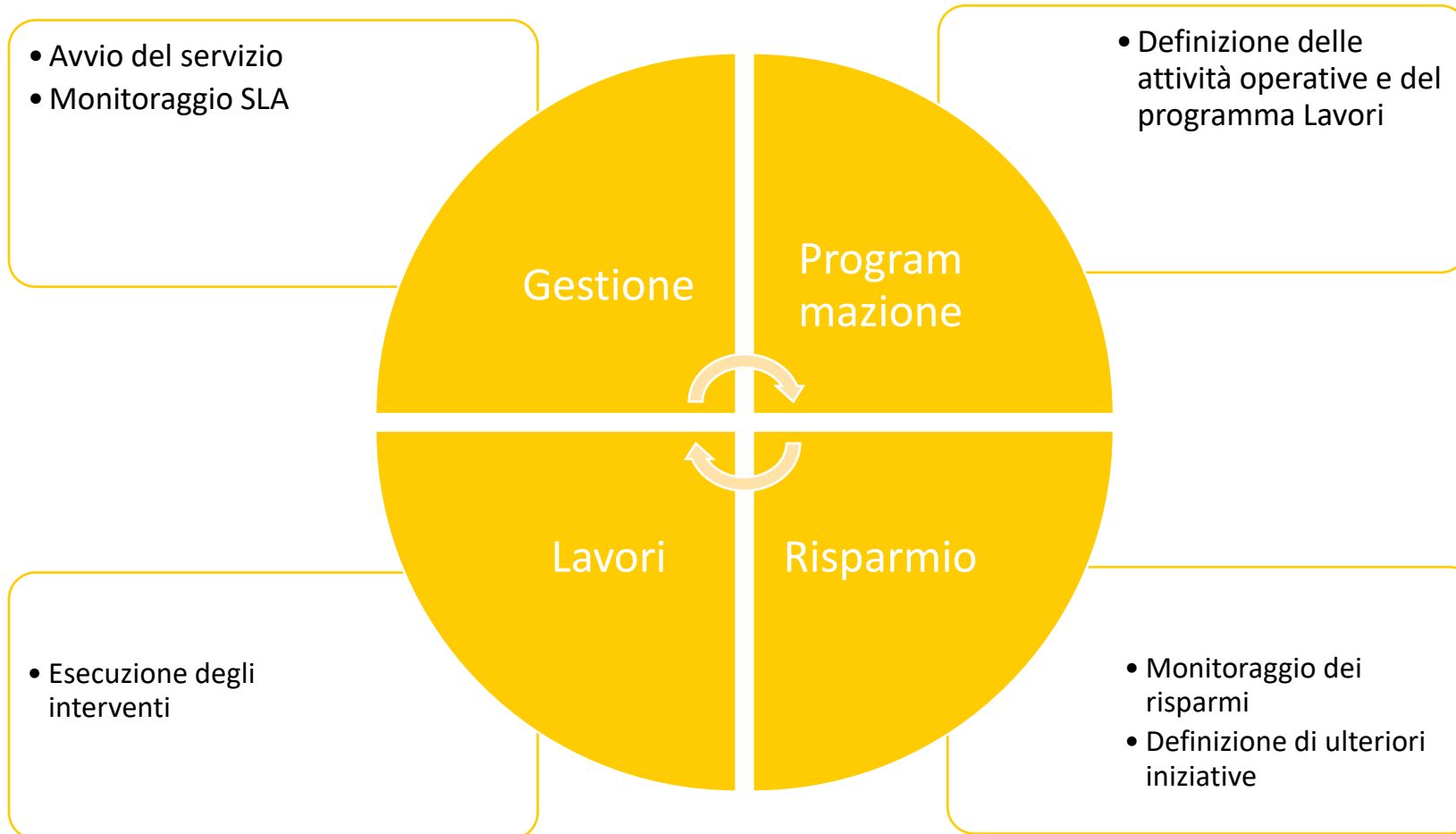




*Commissioni Consiliari Torino*  
*24 novembre 2022*



### Il progetto si articola su 4 direttive principali di esecuzione e monitoraggio



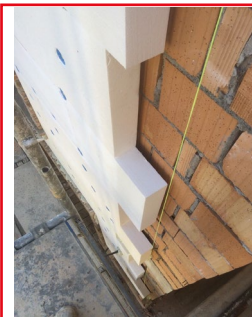
### OBIETTIVI DEL PROGETTO

La Concessione comprende:

- Interventi di efficientamento energetico;
- Manutenzione ordinaria degli impianti elettrici/speciali e termici;
- Fornitura vettori energetici

Gli interventi sono finalizzati al **conseguimento dei seguenti obiettivi:**

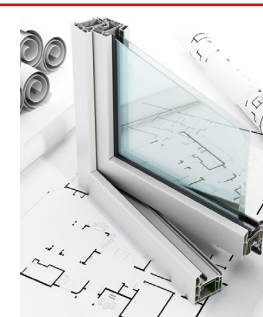
- Risparmio energetico;
- Miglioramento tecnologico;
- Adeguamento normativo;
- Riduzione emissioni inquinanti;
- Incremento comfort



Isolamento elementi opachi verticali



Isolamento opachi orizzontali e coperture



Sostituzione/integrazione serramenti e schermature

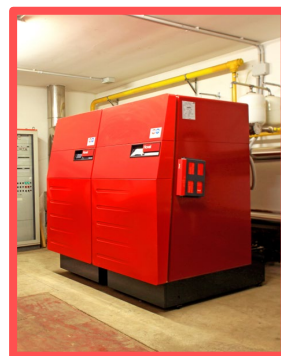
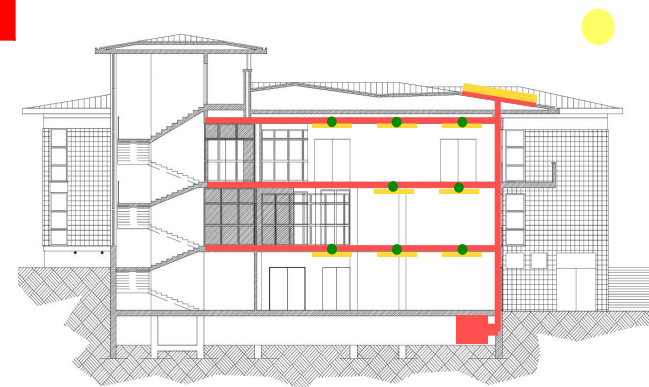


### IMPIANTI TECNOLOGICI

IMPIANTI ELETTRICI

IMPIANTI TERMICI

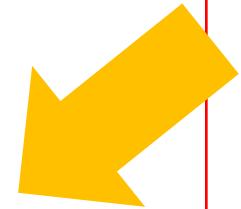
BMS



### OBIETTIVI DI RISPARMIO ENERGETICO

Il piano «EfficienTO» prevede obiettivo di risparmio energetico del **33%** circa da raggiungersi nell'arco di 7 anni a seguito della realizzazione degli interventi previsti.

	<i>Energia</i>						
	<i>Elettrica</i>	<i>TLR</i>	<i>Metano</i>	<i>Cippato</i>	<i>Pellet</i>	<i>Gasolio</i>	
	<i>(TEP)</i>	<i>(TEP)</i>	<i>(TEP)</i>	<i>(TEP)</i>	<i>(TEP)</i>	<i>(TEP)</i>	<b>Totale</b>
Consumi pre interventi	7.692	9.573	7.776	332	9	234	25.615
Consumi post interventi	5.230	5.817	5.807	227	7	181	17.268
<b>Risparmio calcolato</b>	<b>2.462</b>	<b>3.757</b>	<b>1.969</b>	<b>106</b>	<b>2</b>	<b>52</b>	<b>8.347</b>
<b>Percentuale risparmio</b>	<b>32%</b>	<b>39%</b>	<b>25%</b>	<b>32%</b>	<b>21%</b>	<b>22%</b>	<b>33%</b>



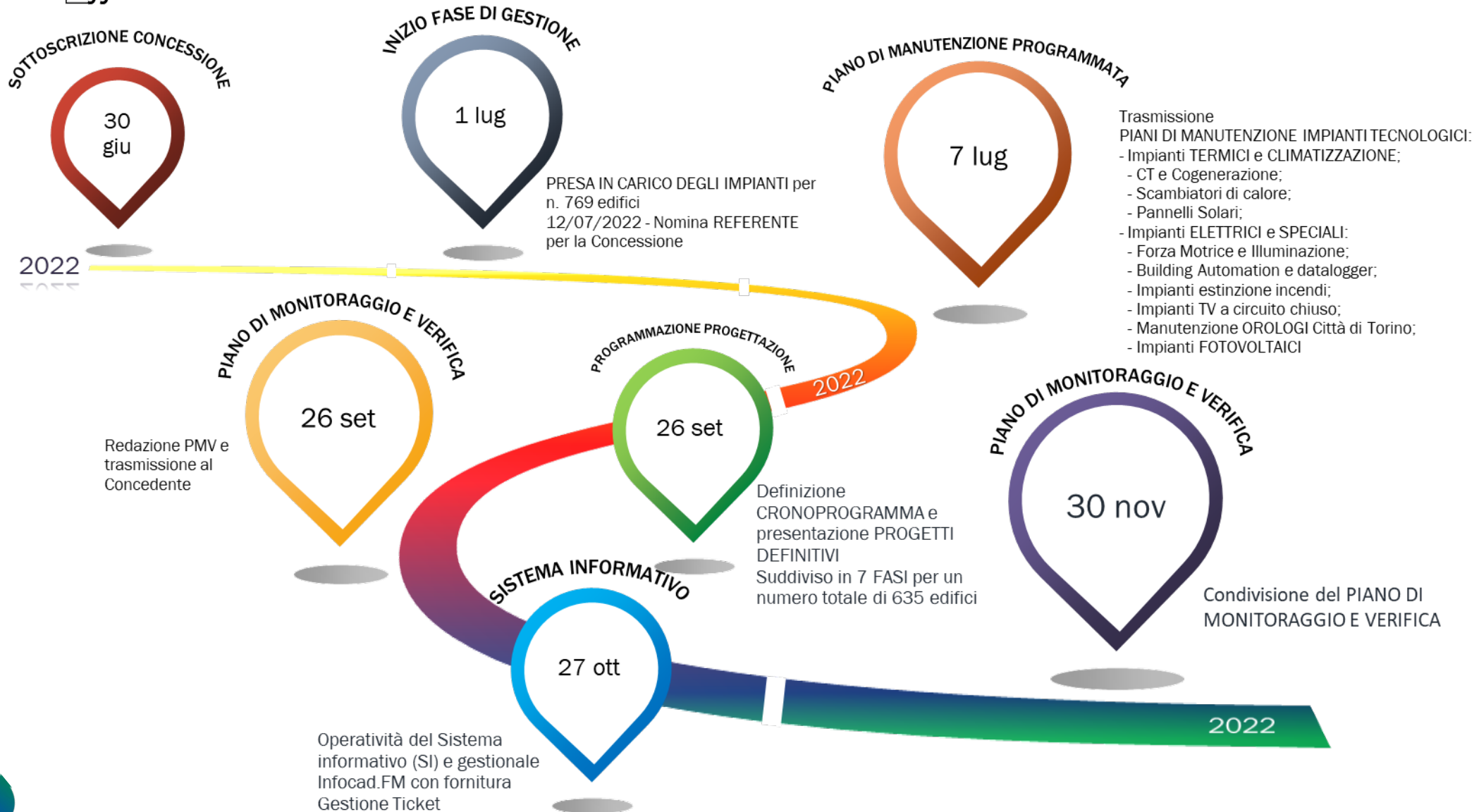
# SEQUENZA TEMPORALE ATTIVITÀ



# Iren Smart Solutions

efficienTO

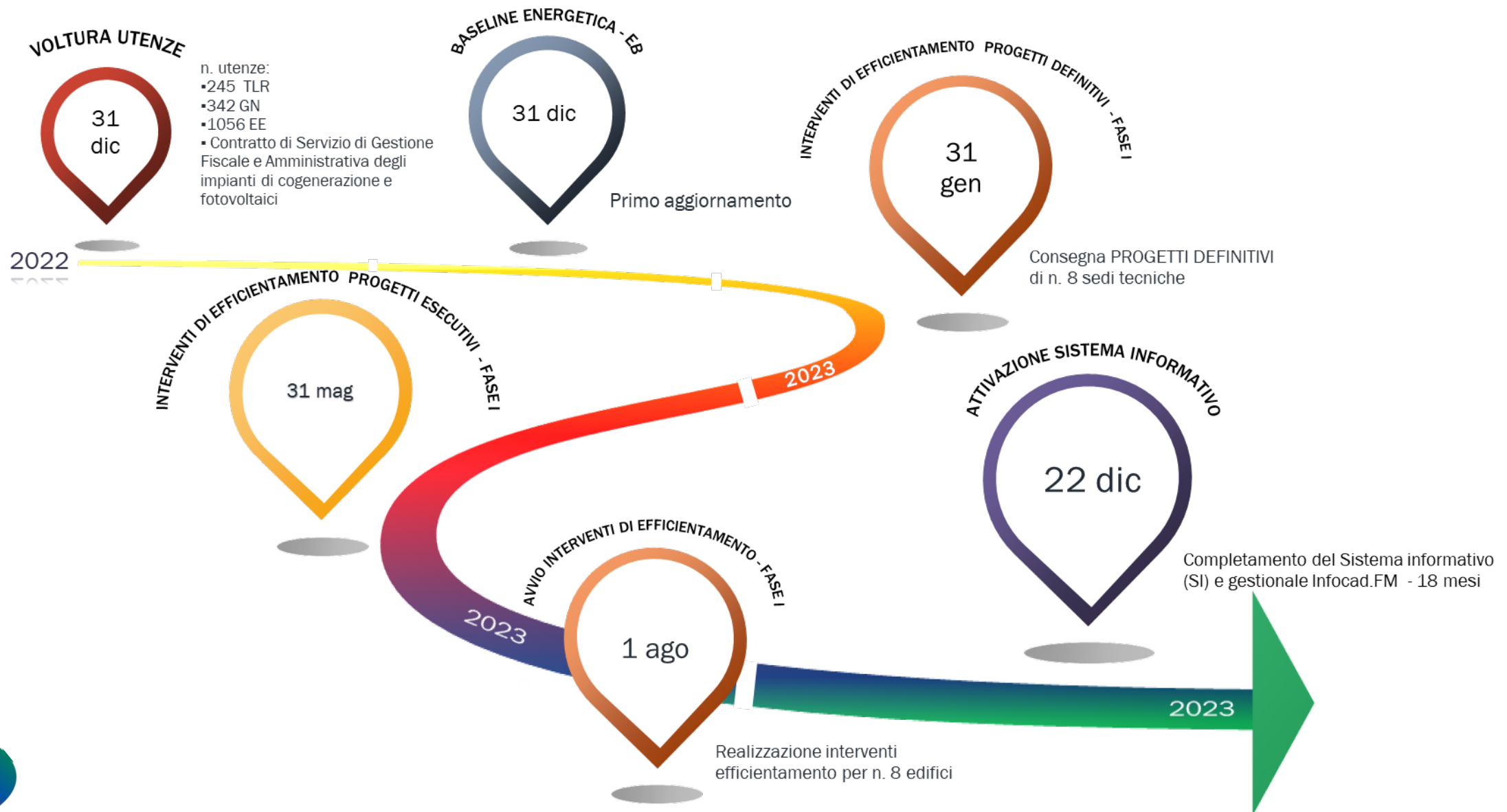
## SEQUENZA TEMPORALE ATTIVITÀ



# Iren Smart Solutions

efficientO

## SEQUENZA TEMPORALE ATTIVITÀ





# CRONOPROGRAMMA INTERVENTI

RIPROGRAMMAZIONE INTERVENTI PER COMPLESSI EDILIZI:

- Costi interventi
- Risparmi energetici attesi

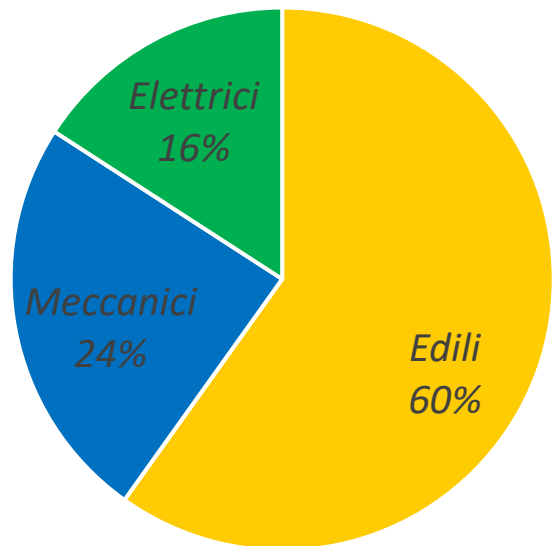


# Iren Smart Solutions

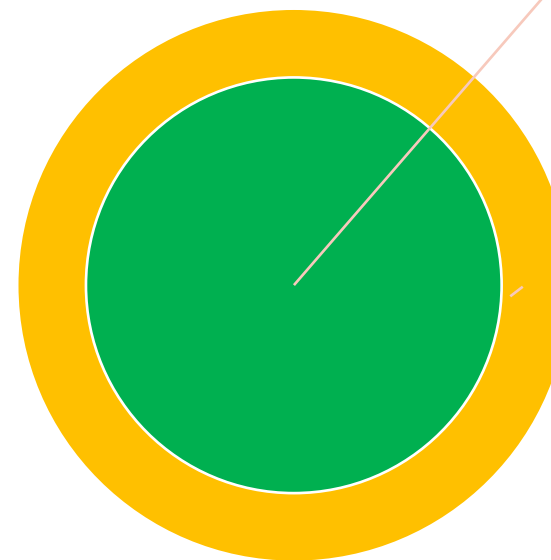


## INTERVENTI DI RIQUALIFICAZIONE

Tipologia di interventi



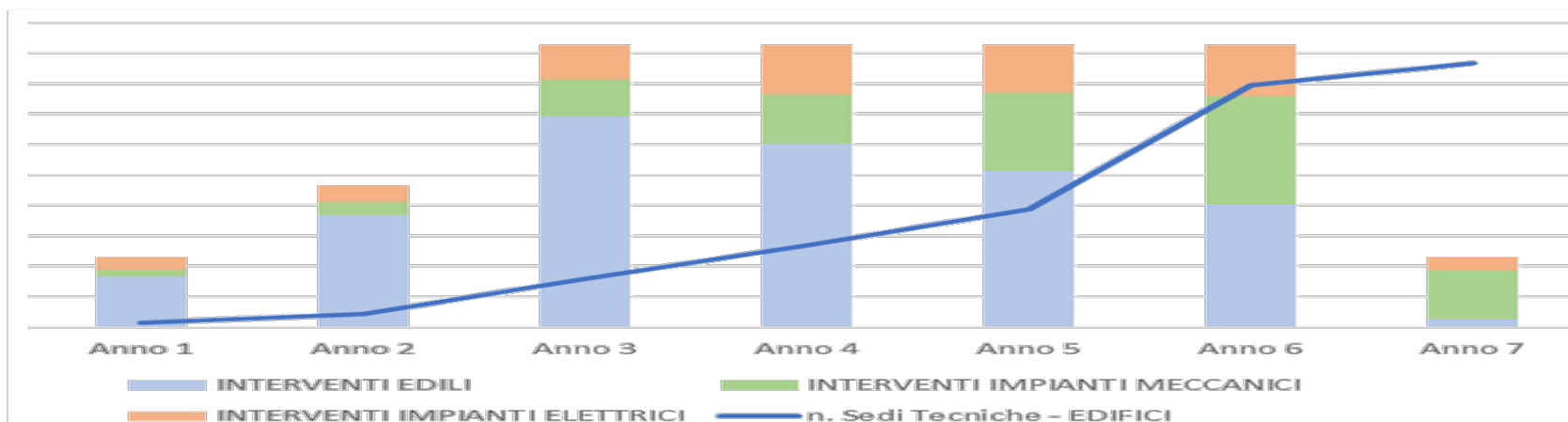
Il PF prevede 107 m€ di investimenti, finanziati dal proponente, sull'efficienza energetica di edifici e impianti



dei quali si interverrà su n. 635 Edifici

il Project comprende n. 769 Edifici

Programma Lavori



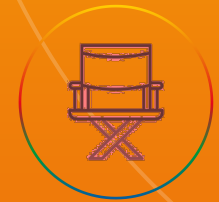
Definizione Edificio	Indirizzo	Vettore Termico	Risparmio energia termica [%]	Risparmio energia elettrica [%]	Risparmio energia primaria [%]
Circoscrizione 9 + Anagrafe+ Biblioteca + ASL	C.so Corsica 55, Torino	TLR	23%	24%	24%
E/10: Asilo Nido L'ANATROCCOLO + Scuola Materna BRUNELLA + Scuola Elementare GOBETTI + Scuola Media MODIGLIANI + Ludoteca + Locali Circonsrizionali + uffici ITER + Palestra + Piscina E/10	Via Romita 19, Torino	TLR	63%	0,35%	63%
Scuola Elementare SINIGAGLIA + Centro LILLIPUT 1	C.so Sebastopoli 258, Torino	TLR	63%	14%	52%
Sede VV.UU. + Ufficio Ambiente e Verde	Via Bologna 74, Torino	METANO	7%	19%	15%
				<b>Risparmio medio</b>	<b>35%</b>

4 interventi previsti a Gara nel 2023

Definizione Edificio	Indirizzo	Vettore Termico	Risparmio energia termica [%]	Risparmio energia elettrica [%]	Risparmio energia primaria [%]
Circoscrizione 9 + Anagrafe+ Biblioteca + ASL	C.so Corsica 55, Torino	TLR	23%	24%	24%
Asilo Nido+Scuola materna+GOBETTI+Locali Circoscrizione	Via Romita 19, Torino	TLR	0%	2%	63%
Scuola Media Inferiore MODIGLIANI+Uffici ITER	Via Balla 27, Torino	TLR	0%	5%	
E/10: Asilo Nido L'ANATROCCOLO + Scuola Materna BRUNELLA + Scuola Elementare GOBETTI + Scuola Media MODIGLIANI + Ludoteca + Locali Circoscrizionali + uffici ITER + Palestra + Piscina E/10	Via Romita 19, Torino	TLR	63%	0,35%	
Scuola Elementare SINIGAGLIA + Centro LILLIPUT 1	C.so Sebastopoli 258, Torino	TLR	63%	14%	60%
Palestra + Piscina SEBASTOPOLI	C.so Sebastopoli 260, Torino	TLR	0%	8%	
Complesso Sebastopoli: Scuola Elementare SINIGAGLIA + Centro LILLIPUT 1 + Centro Famiglia + Palestra + Piscina SEBASTOPOLI	C.so Sebastopoli 258, Torino	TLR	10%	0,14%	
Sede VV.UU. + Ufficio Ambiente e Verde	Via Bologna 74, Torino	METANO	7%	19%	15%
				<b>Risparmio medio</b>	<b>38%</b>

**8 interventi in programma nel 2023**

# LA CABINA DI REGIA



## ISTITUZIONE DI CABINA DI REGIA – calendarizzazione e obiettivi

La Gara prevedeva già meccanismi di coordinamento tra Iren Smart Solutions ed il Comune al fine di gestire e monitorare l'attuazione del Progetto.

Al fine di rafforzare il coordinamento su **tutti gli aspetti legati alle tematiche di risparmio energetico**, è stata costituita una CABINA DI REGIA allargata in modo da consentire alla Direzione del Comune di Torino di essere costantemente aggiornata sulle principali iniziative

La Cabina di Regia ISmS – Comune ha l'obiettivo di incontrarsi **mensilmente** per fare il punto sull'avanzamento dei progetti.

La cabina di regia monitorerà **TUTTI** gli aspetti dei rapporti tra ISmS ed il Comune TO (EfficientTo, IP), tra cui:

- Andamento operativo e criticità (con l'obiettivo di un aggiornamento puntuale sulle situazioni critiche in modo da reagire adeguatamente anche in termini di comunicazione);
- Monitoraggio energetico ed esecutivo dei progetti;
- Individuazione progetti aggiuntivi ed integrativi;
- Comunicazione esterna dell'andamento dei progetti.



Grazie  
per l'attenzione