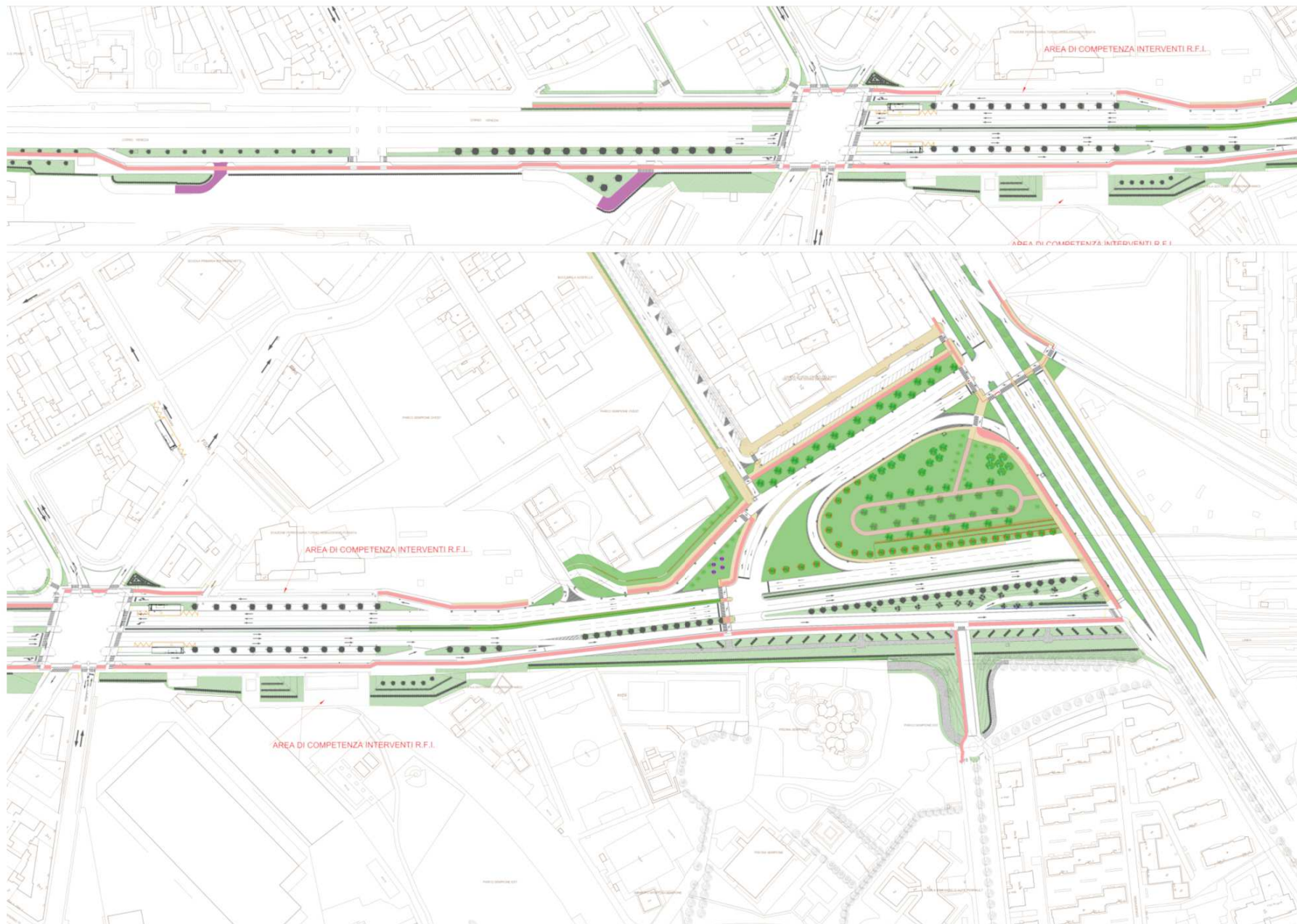




## **COMPLETAMENTO SISTEMAZIONE SUPERFICIALE DEL PASSANTE FERROVIARIO**

**nel tratto compreso tra Via Breglio e C.so Grosseto e  
connessione del nuovo viale della Spina con il  
raccordo autostradale Torino – Caselle**

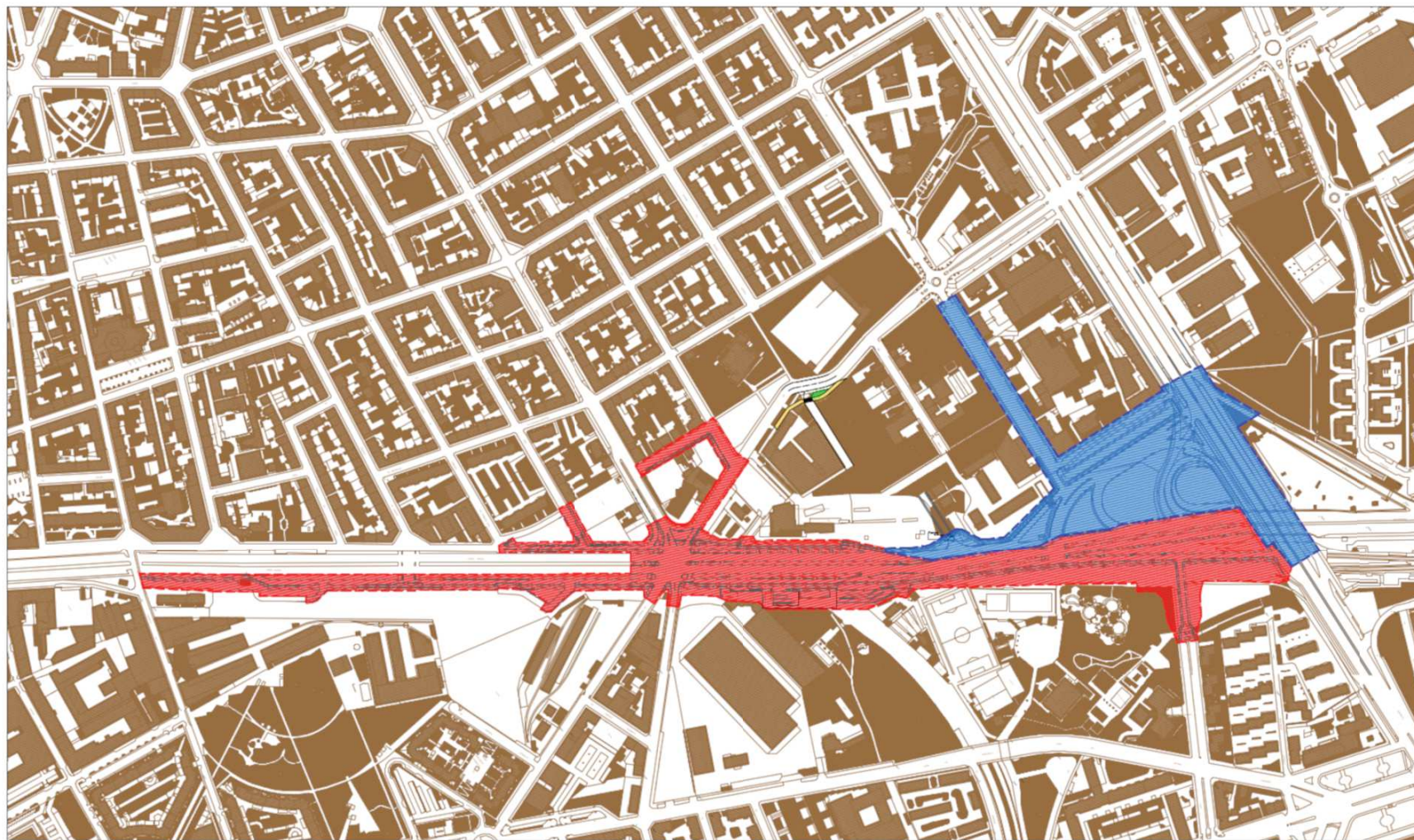




**Divisione Infrastrutture e Mobilità**

**Servizio Ponti, Vie d'Acqua e Infrastrutture**





COMPLETAMENTO SISTEMAZIONE SUPERFICIALE DEL PASSANTE FERROVIARIO NEL TRATTO COMPRESO TRA VIA BREGLIO E CORSO GROSSETO E CONNESSIONE DEL NUOVO VIALE DELLA SPINA CON IL RACCORDO AUTOSTRADALE TORINO - CASELLE

 LOTTO 1

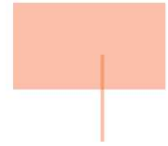
 LOTTO 2

**Divisione Infrastrutture e Mobilità**

febbraio 2022

Servizio Ponti, Vie d'Acqua e Infrastrutture





**CAMPO BASE  
TORINO CERES**



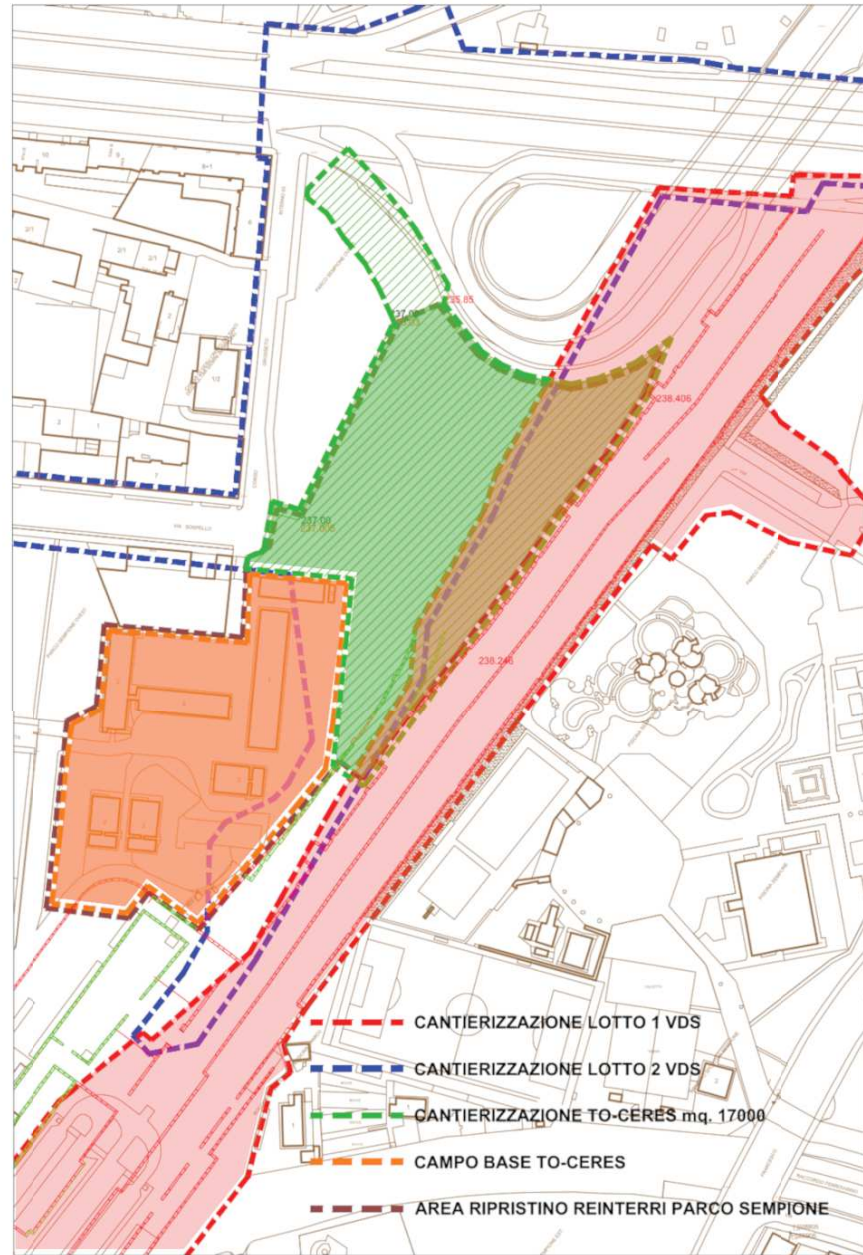
**AREA STOCCAGGIO E  
CANTIERE TORINO CERES**



**CANTIERE 1 LOTTO**



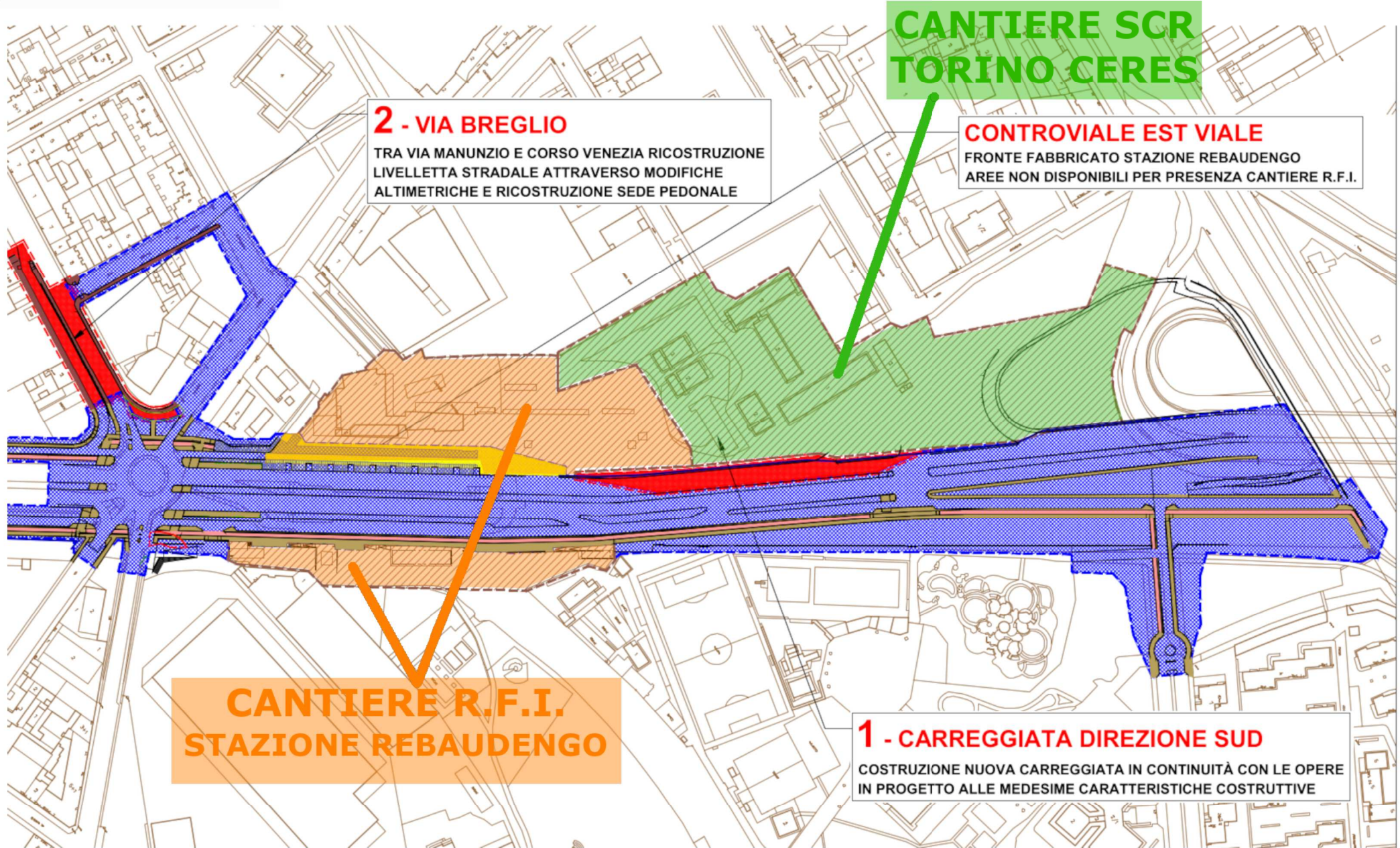
**CANTIERE 2 LOTTO**



**Divisione Infrastrutture e Mobilità**

**Servizio Ponti, Vie d'Acqua e Infrastrutture**









CITTA' DI TORINO



**Divisione Infrastrutture e Mobilità**

fe b b r a i o 2 0 2 2

**Servizio Ponti, Vie d'Acqua e Infrastrutture**





CITTA' DI TORINO



**Divisione Infrastrutture e Mobilità**

fe b r a i o 2 0 2 2

**Servizio Ponti, Vie d'Acqua e Infrastrutture**





CITTA' DI TORINO



fe b b r a i o 2 0 2 2

**Divisione Infrastrutture e Mobilità**  
**Servizio Ponti, Vie d'Acqua e Infrastrutture**





CITTA' DI TORINO



fe b b r a i o 2 0 2 2

**Divisione Infrastrutture e Mobilità**  
**Servizio Ponti, Vie d'Acqua e Infrastrutture**





**Divisione Infrastrutture e Mobilità**

fe b b r a i o 2 0 2 2

**Servizio Ponti, Vie d'Acqua e Infrastrutture**





**Divisione Infrastrutture e Mobilità**

fe b r a i o 2 0 2 2

**Servizio Ponti, Vie d'Acqua e Infrastrutture**





CITTA' DI TORINO



**Divisione Infrastrutture e Mobilità**

febbraio 2022

**Servizio Ponti, Vie d'Acqua e Infrastrutture**





CITTA' DI TORINO



**Divisione Infrastrutture e Mobilità**  
**Servizio Ponti, Vie d'Acqua e Infrastrutture**

fe b b r a i o 2 0 2 2





CITTA' DI TORINO

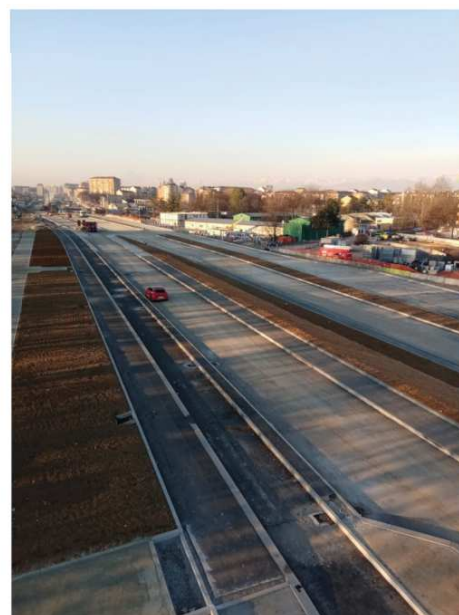
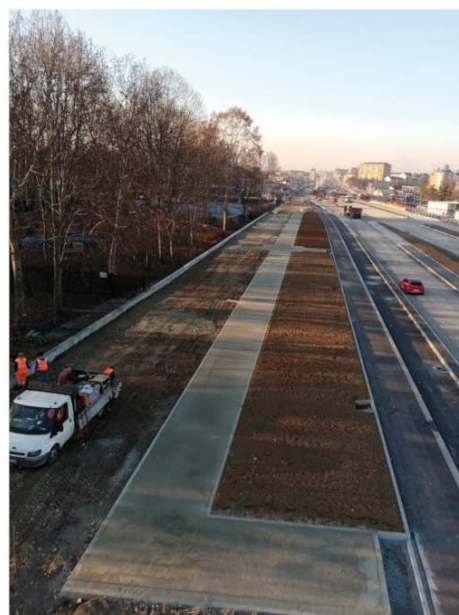
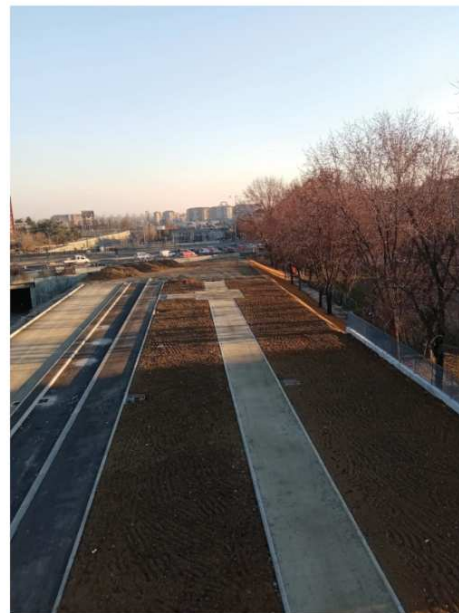
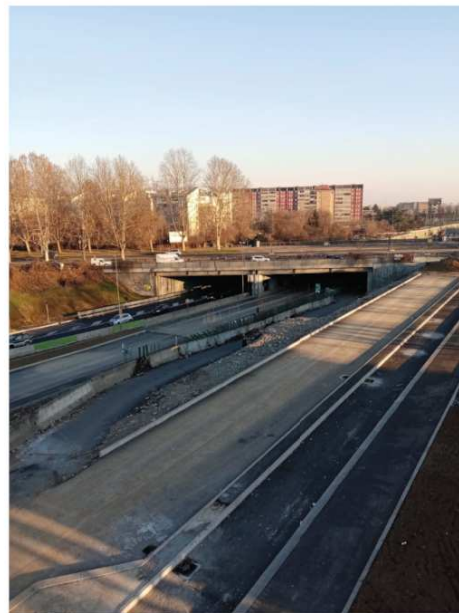


**Divisione Infrastrutture e Mobilità**

febbraio 2022

**Servizio Ponti, Vie d'Acqua e Infrastrutture**



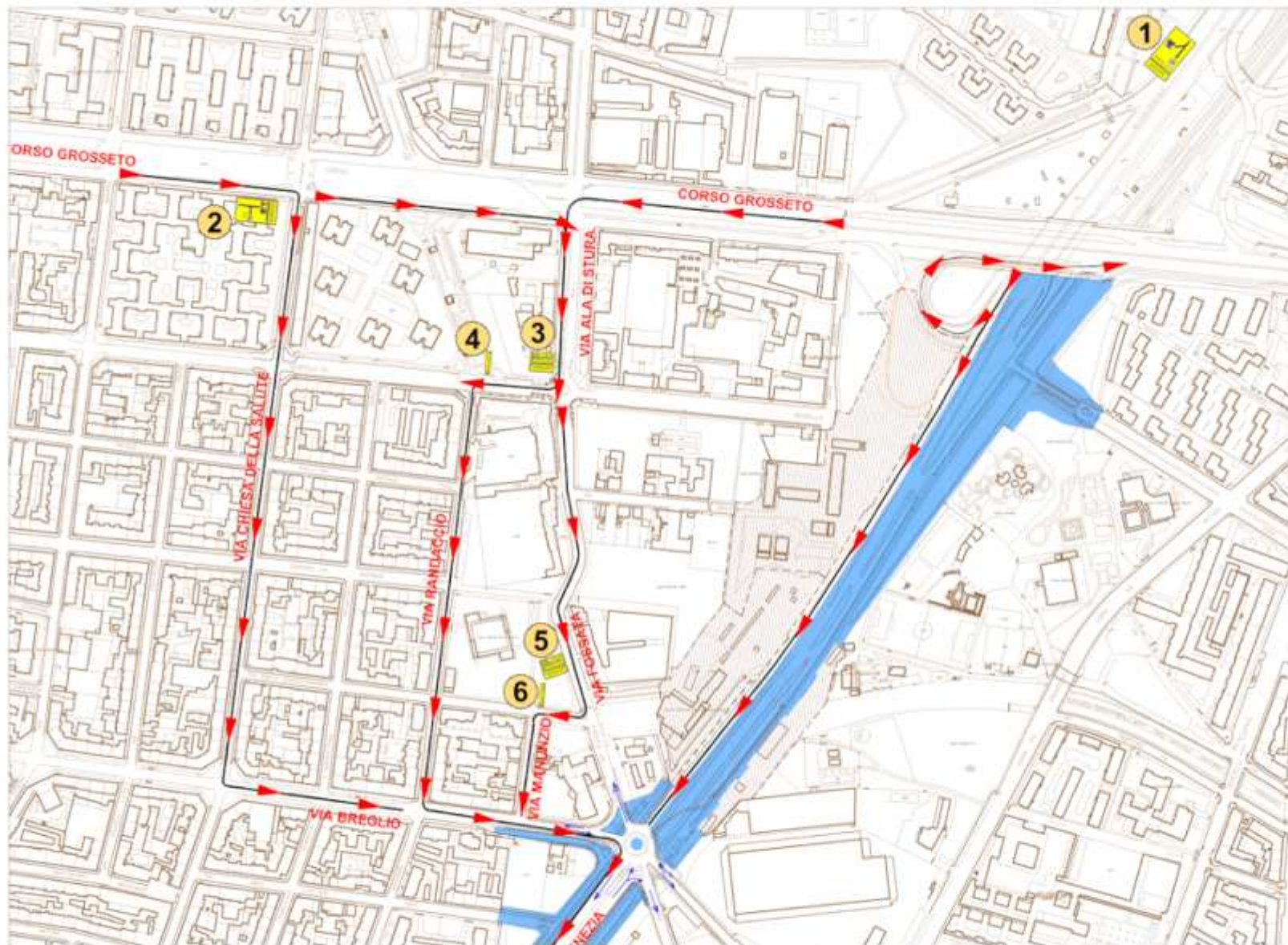


**Divisione Infrastrutture e Mobilità**

fe b b r a i o 2 0 2 2

**Servizio Ponti, Vie d'Acqua e Infrastrutture**





cartello n.1  
RA10 direzione Sud (centro città)  
prima di svincolo "Cenisia - Vallette - M. Campagna"



cartello n.2  
controviale corso Grosseto direzione Est  
prima dell'incrocio con via Chiesa della Salute



cartello n.3  
via Ala di Stura  
prima dell'incrocio con via Sospello