



# ORGANIZZAZIONE E MANUTENZIONE DELLE AREE VERDI COMUNALI

*CLAUDIA BERTOLOTTO – DIRIGENTE D'AREA*

*16 DICEMBRE 2021*

# Sistema del Verde della Città di Torino

**Abitanti: 898.714 (1,2 mln. anni '70)**

**Estensione territoriale: 130 km<sup>2</sup>**

**37% della superficie del Comune è costituita da verde (circa 48 km<sup>2</sup>),**

- Aree verdi : 25%
- Aree ad uso agricolo: 5%
- Aree boschive: 7%

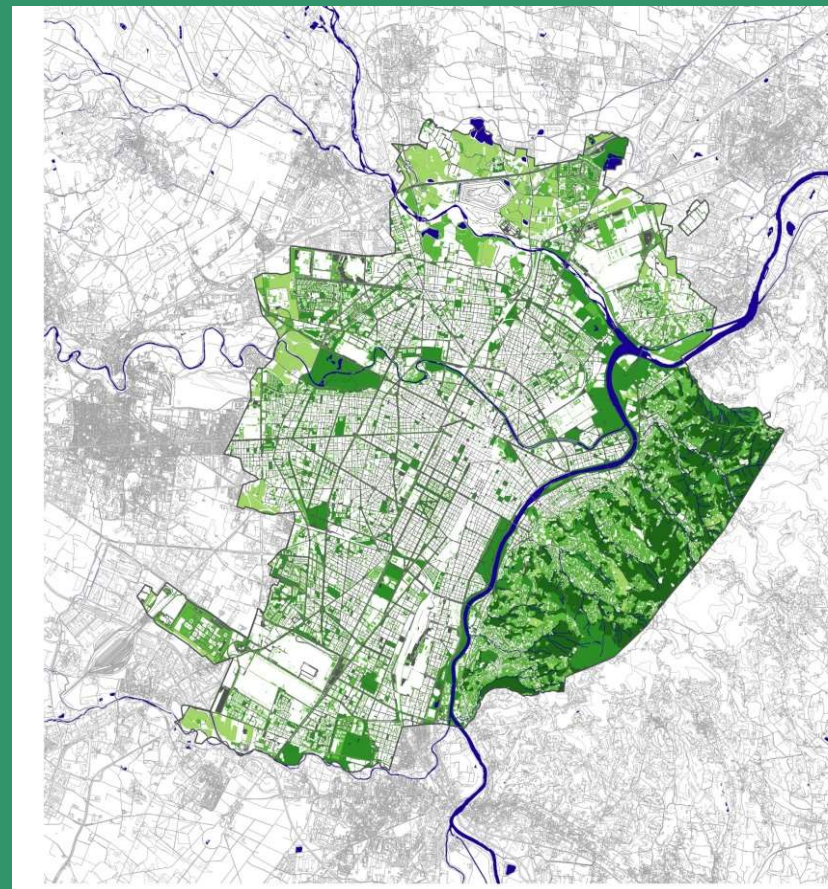
**Aree verdi pubbliche e private: 32.929.419 m<sup>2</sup>**

•Aree verdi di proprietà della Città:  
**16.024.573 m<sup>2</sup> (49% del totale)**

**Aree ad uso agricolo pubbliche e private: 5.871.137 m<sup>2</sup>**

•Aree ad uso agricolo di proprietà della Città: **1.893.776 m<sup>2</sup> (32% del totale)**

**Aree boschive pubbliche e private: 9.538.952 m<sup>2</sup>**

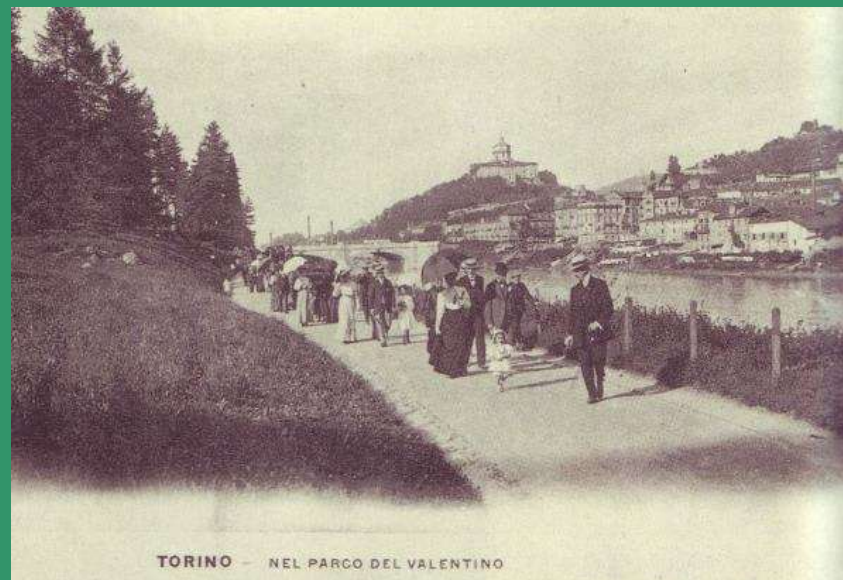


- Viabilità
- Aree verdi ricreative
- Aree verdi (pubbliche e private)
- Aree ad uso agricolo (pubbliche e private)
- Aree boschive (pubbliche e private)
- Fiumi, laghi e corsi d'acqua

# *IL VERDE NEL TEMPO*

## *Torino ieri ed oggi*

### *I GIARDINI*



TORINO — NEL PARCO DEL VALENTINO

## *IL SISTEMA DEI PARCHI URBANI*

*Parco della Rimembranza*



*Parco del Valentino – giardino roccioso*

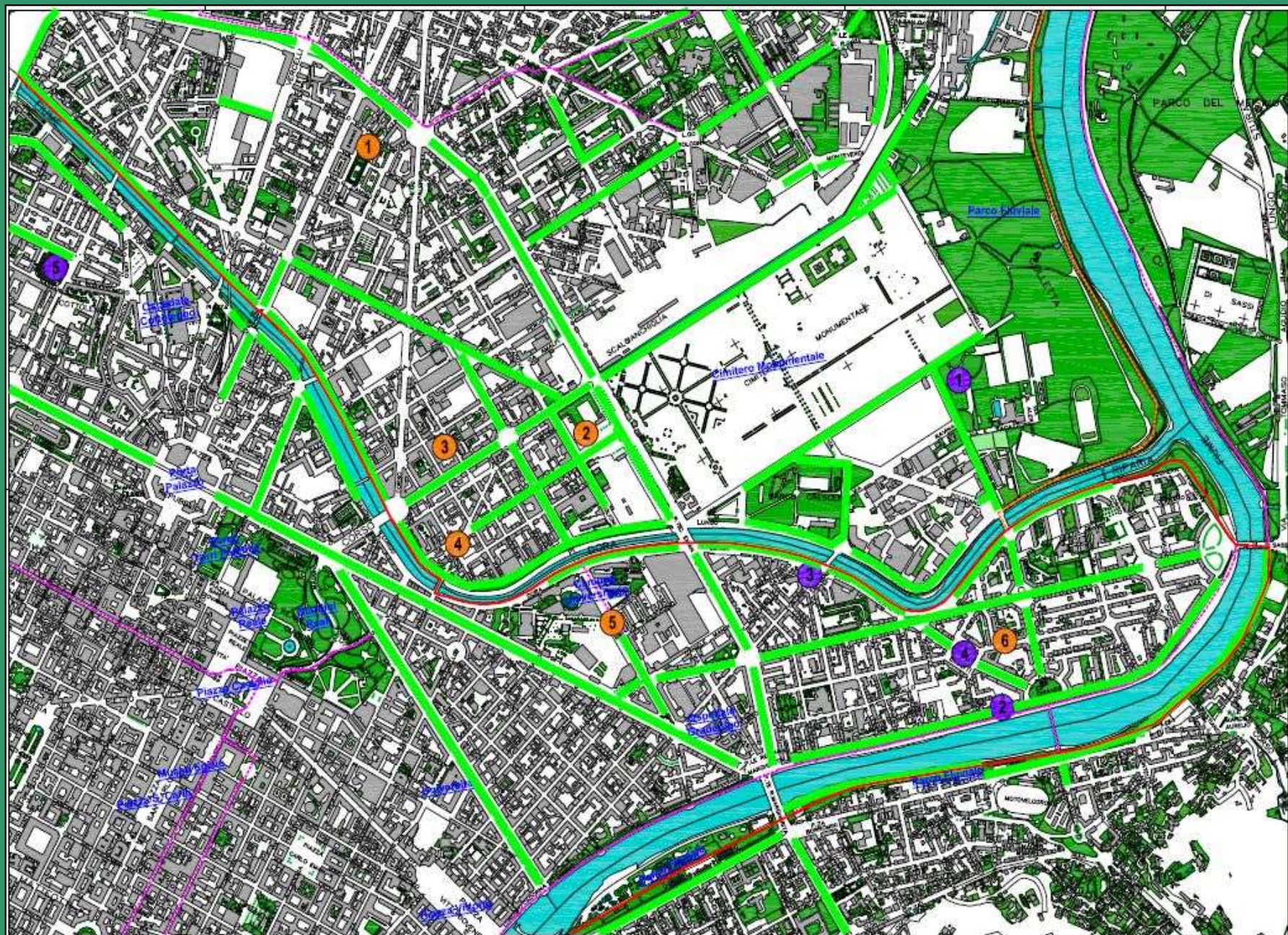


*Parchi Meisino*



*Parco Europa*

# IL VERDE DI QUARTIERE



**Città di Torino**  
Servizio Grand Opere del Verde

Interventi di riqualificazione in circoscrizione 7  
marzo 2015

TAVOLA 1  
Pianimetria generale di inquadramento

Scala: 1:2500

**INTERVENTI DI PROGRAMMA**

- 1 Giardino Alessio
- 2 Via Roccaforte
- 3 Via Modena
- 4 Via Cordero
- 5 Corso Faldut
- 6 Area Sottosopra

**INTERVENTI ULTERIORI**

- 1 Area sud Parco Collata
- 2 Lungo Po Anselmi
- 3 Piazza Farnese
- 4 Piazza Todi
- 5 Piazza Sassi

PROPOSTA DI GREENBELT

INNESTO VERDE

PISTE ESISTENTI

VIAI ALBERATI

# ***LE COMPETENZE INTERNE ALLA STRUTTURA COMUNALE***

- **PROGETTAZIONE E REALIZZAZIONE NUOVE AREE VERDI**
  - AREA VERDE E ARREDO URBANO –UO OPERE
  - PRIVATI TRAMITE ONERI URBANIZZAZIONE – DIVISIONE INFRASTRUTTURE E MOBILITA’
- **MANUTENZIONE STRAORDINARIA (interventi strutturali su aree verdi esistenti)**
  - AREA VERDE E ARREDO URBANO –UO OPERE
- **MANUTENZIONE ORDINARIA (sfalcio erba parchi e giardini, gestione alberi, giochi, fontane, arredi, fioriture ...)**
  - AREA VERDE E ARREDO URBANO –UO PARCHI E GIARDINI
  - UFFICI TECNICI CIRCOSCRIZIONALI
  - GTT, AMIAT, AFC ...

## ***ORGANIZZAZIONE AREA VERDE ED ARREDO URBANO***

- **UO (UNITA' ORGANIZZATIVA) – OPERE DEL VERDE** progettazione e realizzazione nuove aree verdi e manutenzioni straordinarie (FONDI REACT, MI, MUTUI)
- **UO (UNITA' ORGANIZZATIVA) – PARCHI E GIARDINI:** manutenzione ordinaria delle aree di competenza (grandi parchi ...)
- **UO (UNITA' ORGANIZZATIVA) – ALBERATE:** manutenzione ordinaria e straordinaria delle alberate
- **TORINO SPAZIO PUBBLICO**
- **UFFICI ARREDO URBANO** – uffici colore e pubblicità

# *ATTIVITA' MANUTENZIONE SVOLTE DALL'AREA VERDE*

## **GESTIONE DIRETTA - GIARDINIERI COMUNALI**

- **Manutenzione giardini di rappresentanza**
- **Fioriture, arredi, manifestazioni**
- **Pronto intervento alberate**
- **Manutenzioni tecniche (officina, falegnameria, irrigazione, fontane)**
- **Produzioni (Vivaio)**

## **GESTIONE ESTERNALIZZATA - APPALTO**

- **Manutenzioni Full Service Grandi Parchi (taglio erba, igiene del suolo, pulizia wc, aree gioco, aree cani, monitoraggio )**
- **Manutenzioni estensive**
- **Manutenzioni alberate**
- **Controllo di stabilità alberate**
- **Manutenzioni idrauliche e pulizia fontane**
- **clausola sociale**

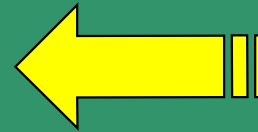


# I GIARDINIERI DELLA CITTÀ DI TORINO

1869: NASCONO LE  
“GIARDINERIE  
DELLA CITTÀ DI  
TORINO”

1970:  
400 GIARDINIERI  
SUPERFICIE VERDE  
4.000.000 MQ

2021:  
45 GIARDINIERI  
SUPERFICIE VERDE  
OLTRE 16.024.573  
MQ



GRANDE  
TRADIZIONE  
NELLA GESTIONE  
ORA RESIDUALE

# LA GESTIONE DEI PARCHI: LA MANUTENZIONE DIFFERENZIATA

## *PARCHI STORICI E GIARDINI DI RAPPRESENTANZA*

MANUTENZIONE INTENSIVA: SFALCI FREQUENTI CON RACCOLTA O MULCHING

## *GRANDI PARCHI URBANI*

MANUTENZIONE TRADIZIONALE (SFALCIO CON RACCOLTA)

## *PARCHI FLUVIALI E COLLINARI*

MANUTENZIONE DIFFERENZIATA

- MANUTENZIONE TRADIZIONALE LUNGO I VIALI E GLI IMPIANTI SPORTIVI O RICREATIVI
- FIENAGIONE (3-4 TAGLI) NELLE AREE ESTENSIVE
- PASCOLO NELLE AREE ESTENSIVE

## *PARCHI FORESTALI COLLINARI*

GESTIONE SELVICOLTURALE

## LE AREE GIOCO E LE ATTREZZATURE PER IL GIOCO

- Norme tecniche
- Monitoraggio e manutenzione ordinaria e straordinaria
- Nuove aree gioco

# ATTREZZATURE PER IL GIOCO



## ALBERATE: I NUMERI

- Patrimonio arboreo:
- 147.430 alberi in ambiente urbano
- 230.000 alberi nei boschi collinari
- Totale: 377.430

## ALBERATE URBANE – OBIETTIVI DI GESTIONE

- Garantire sicurezza dei luoghi e del cittadino
- Conservazione e la difesa degli alberi

## ALBERATE URBANE – ATTIVITA'.1

- Monitoraggio e controllo di stabilità alberate
- Potatura periodica sulla base di programmazione pluriennale (piano di assestamento)
- Programmi di rinnovo e sostituzione alberi abbattuti e di piantamento nuovi alberi
- Controllo delle manomissioni e dei cantieri che interessano le alberate
- ALBERA.TO - Software di gestione

# ALBERATE URBANE – IL MONITORAGGIO V.S.A. – VALUTAZIONE STABILITA' ALBERATE





# ALBERATE URBANE – I DANNI DA SCAVO QUALE PRINCIPALE CAUSA DI MARCIUME E DI SCHIANTO



## ALBERATE URBANE – ATTIVITA'.2

- Autorizzazione all'abbattimento di alberi privati ai sensi del Regolamento del Verde Pubblico e Privato;
- Predisposizione ordinanze sindacali per abbattimento di alberi privati in zone a vincolo in caso di rischio per l'incolumità pubblica;
- Collaborazione con il DISAFA dell'Unito per approfondimenti sulle malattie fungine che causano degrado del legno;
- Progetto “Dona un albero alla tua Città” che permette ai cittadini di contribuire alla messa a dimora degli alberi in Città;
- Le compensazioni arboree;
- Predisposizione Bilancio Arboreo LN 10/2013

# Forestazione Urbana

## RINATURALIZZAZIONE DEI CORRIDOI ECOLOGICI E DEGLI AMBIENTI FLUVIALI



Interventi di forestazione urbana  
nei parchi urbani e collinari

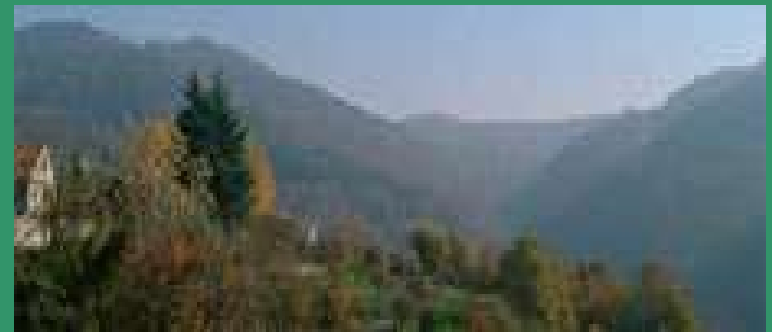
Interventi sponde fluviali, aste  
principali e secondarie

Interventi in spazi ritenuti  
residuali

- *Progetto Decreto Clima*  
coordinato CMT0 = 160.000 €  
aree pubbliche e demanio  
fluviale
- *Progetti REACT*, 4mln€ per  
*incremento e valorizzazione*  
*foresta urbana*

# Piano Forestale Aziendale

- Redatto ai sensi art. 11 L.R. 04/09 e D.G.R. 27-3480
- Strumento di pianificazione, programmazione degli interventi selvicolturali delle proprietà forestali
- Il P.F.A. dei boschi della Città di Torino è stato pensato con un duplice obiettivo:
  - *aumento fruizione da parte dei cittadini*
  - *valorizzazione dei servizi eco-sistemici*



# **GLI STRUMENTI COMUNALI PER IL VERDE**

**Censimento del Patrimonio**

**Piano Strategico Infrastruttura  
Verde approvato dal CC a marzo  
2021**

**Regolamento del Verde Pubblico e  
Privato – approvato CC 2006**

# Piano Strategico Infrastruttura Verde Città di Torino

## Obiettivi

- **Analisi complessiva del sistema di verde pubblico**
- **Identificazione punti di forza e debolezza**
- **Valutazione opportunità**
- **Definizione strategie, obiettivi e azioni**

## Temi - capitoli

1. **Caratterizzazione del verde urbano di Torino**
2. **Il verde ricreativo**
3. **L'orticoltura urbana**
4. **Il verde ecosistemico**
5. **Il verde coltivato**
6. **Verde bene turistico**
7. **Il verde pubblico nella gestione delle emergenze**
8. **La gestione del verde pubblico**
9. **Partenariati e partecipazione**
10. **Sommario delle strategie e indicatori**

# Regolamento del Verde Pubblico e Privato

## CAPITOLO 1

**Disposizioni introduttive**

## CAPITOLO 3

**Norme di carattere speciale:  
interventi sul verde**

## CAPITOLO 5

**Difesa fitosanitaria**

## CAPITOLO 7

**Disposizioni finali**

## CAPITOLO 2

**Principi, criteri , norme generali.  
Tutela alberi di pregio, parchi e  
giardini di pregio storico, arch,  
amb**

## CAPITOLO 4

**Progettazione del verde**

## CAPITOLO 6

**Fruizione dei parchi e giardini  
pubblici**

## ALLEGATI

**14 allegati ai vari capitoli**

**”L’abbattimento di alberature presenti nel territorio comunale è consentito, di norma, solo nei casi comprovati di stretta necessità e comunque con parere vincolante favorevole degli Uffici del Settore Gestione Verde, contenente contestualmente le prescrizioni vincolanti di reimpianto a compensazione ambientale delle perdite subite”  
(art. 38 e segg.)**





## **PRINCIPIO DELLA COMPENSAZIONE AMBIENTALE**

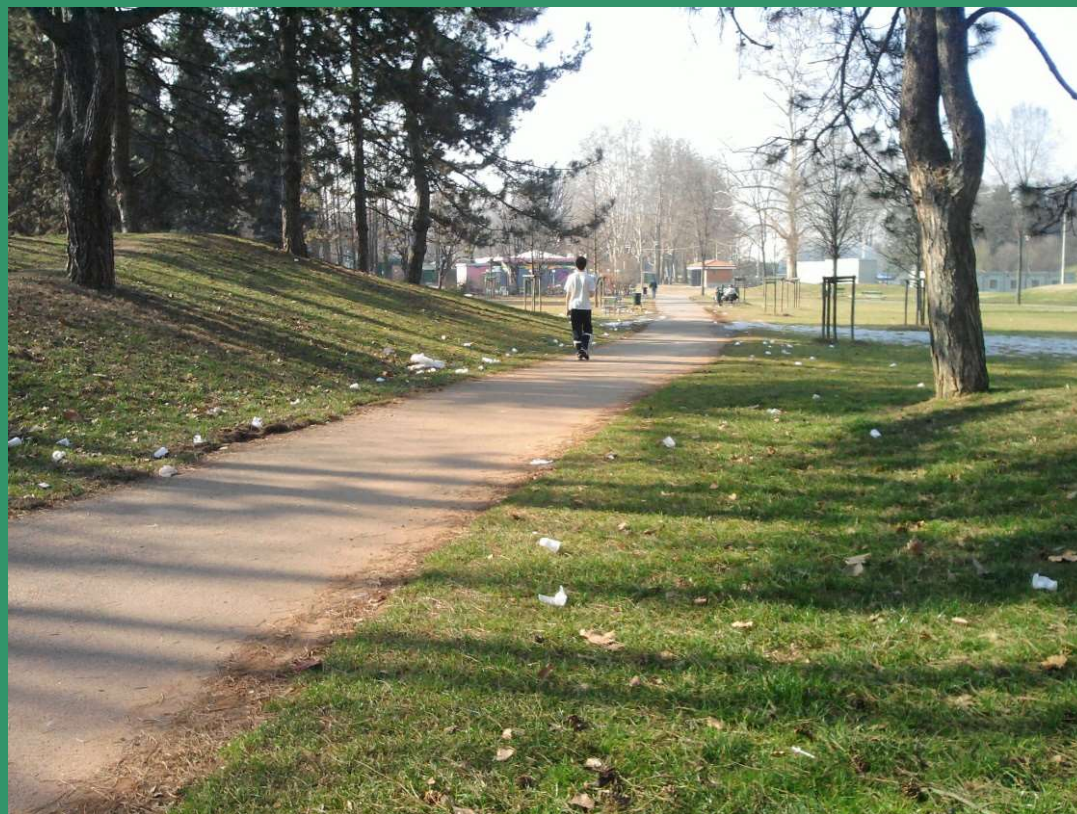
**... per tutti gli esemplari arborei da abbattere dovrà essere calcolato il valore ornamentale e tale valore deve essere assunto come valore base compensativo dell'**intervento di ripristino** (messa a dimora di nuovi alberi) che dovrà essere eseguito nell'area più vicina possibile al sito su cui insiste l'intervento ...**

## CAPITOLO 6

### **Fruizione dei parchi e dei giardini pubblici**

- 1. Accesso**
- 2. Divieti comportamentali e divieti di utilizzo improprio**
- 3. Modalità per lo svolgimento di manifestazioni**
- 4. Criteri e limitazioni per l'accesso di veicoli a motore, biciclette e velocipedi**
- 5. Regolamentazione dello svolgimento delle attività ludiche e sportive (MODIFICATO 2016)**

## *UTILIZZO E FRUIZIONE DEI PARCHI*



**LA PARTECIPAZIONE ALLA  
GESTIONE DEL VERDE  
URBANO**

**- VOLONTARI ORGANIZZATI (es. Torino Spazio Pubblico,)**

**- REGOLAMENTO PER I BENI COMUNI**

**- GUERRILLA GARDENING/ ATTIVITA' MANUTENTIVE AUTOGESTITE**

# TORINO SPAZIO PUBBLICO

- PROGETTO CITTADINANZA ATTIVA
- LA CITTA' GARANTISCE ASSICURAZIONE, FORMAZIONE, DPI E STRUMENTI DI LAVORO
- PICCOLA MANUTENZIONE AREE VERDI ED ARREDI



The screenshot displays the mobile interface of the Torino Spazio Pubblico website. At the top, there's a navigation bar with the site name and a 'Condividi' button. Below this is a header section with the site title and a sub-header: 'IN PROGETTO DI CITTADINANZA ATTIVA PER LA CURA DI SPAZI PUBBLICI E BENI COMUNI. PROMOSSO DALLA CITTÀ DI TORINO'. A large image of red flowers is featured prominently. The main content area includes a 'Chi siamo' section, a 'Cosa si fa?' section with a list of activities, and an 'Operare in sicurezza' section. A sidebar on the right contains a 'News e Avvisi' section with a weekly calendar, a search bar, and a 'Categorie' list. The bottom of the page shows a footer with 'Articoli Recenti'.

# SPONSORIZZAZIONI



**I TORINO**

**Sambuy Garden Festival**  
Parole e musica nel cuore di Torino - Dal 3 al 30 GIUGNO - ore 17.30

- **Domenica 3 giugno** - ORCHESTRAVAGANTE BIG BAND
- **Sabato 9 giugno** - MARCO GALLESÌ & JAZZ MARKET
- **Sabato 16 giugno** - SOUL NASSAU
- **Sabato 23 giugno** - ARCOTE PROJECT
- **Sabato 30 giugno** - GARZASCEROTTI BLUES BAND

Prima e durante i concerti incursioni e improvvisazioni teatrali a cura della Compagnia Quinta Tinta.

**Tutti i martedì e venerdì ore 18.00 "STA NELLA MUVOLA E NEL POZZO"**  
Poesi e poesie in happening letterari sul tema dell'acqua in tutti i suoi possibili casi! In cura di Cocina clandestina.

L'ingresso a tutti gli eventi è GRATUITO.

**S. BERNARDO VALORIZZA  
I GIARDINI SAMBUY  
DI PIAZZA CARLO FELICE.**

**S. Bernardo**  
SUPERBENTE POCOPINA  
ACQUA S. BERNARDO. LA NOSTRA.

Scopri di più su [www.sanbernardo.it](http://www.sanbernardo.it)



**DONAZIONI: “Regala un albero alla tua Città”** che consente ai cittadini di donare alla città delle risorse destinate alla messa a dimora di alberi

## **I PROTOCOLLI PER LA FORESTAZIONE URBANA**

Protocolli di collaborazione con organizzazioni no profit/benefit (*AzzeroCo2 – Reteclima – Arbolia/SNAM*): 10.000 alberi messi a dimora da primavera 2020 ad oggi



*Verde Pubblico Città di Torino= [www.comune.torino.it/verdepubblico](http://www.comune.torino.it/verdepubblico)*

The banner features a collage of three images: a lake with a boat and trees, a forest with a person walking, and a cityscape with a church spire. The text 'città di torino' is in the top right, 'Verde pubblico' is in large white letters on the left, and 'patrimonio verde' and 'nuovi progetti' are in yellow boxes at the bottom. The website URL is in the bottom right, and the city coat of arms is on the right side.

città di torino

**Verde pubblico**

patrimonio verde

nuovi progetti

[www.comune.torino.it/verdepubblico](http://www.comune.torino.it/verdepubblico)