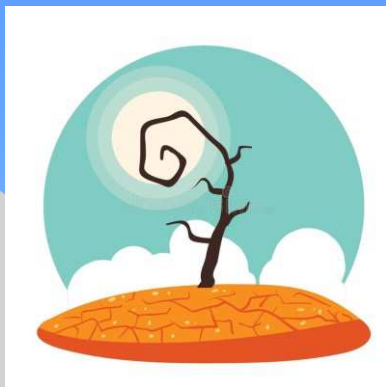


# SPRECO IDRICO



**TORINO 2 marzo 2023**  
**AUDIZIONE in**  
**VI COMMISSIONE CONSILIARE**



# SICCITA'

## CLIMA

**CNR:** «TRA IL 6 E IL 15% DELLA POPOLAZIONE VIVE IN TERRITORI ESPOSTI A UNA CARENZA DI RISORSE IDRICHE SEVERA O ESTREMA.

**IL PO E' GIÀ A SECCO: LA PORTATA SI È RIDOTTA DEL 50% RISPETTO AL 2022.»**

**ANBI:** «L'ACQUA DAL RUBINETTO NON PUÒ PIÙ ESSERE DATA PER SCONTATA»



**RISPETTO ALLO SCORSO ANNO,  
LA PORTATA DEL FIUME PO A  
TORINO SI È RIDOTTA DEL 50%**

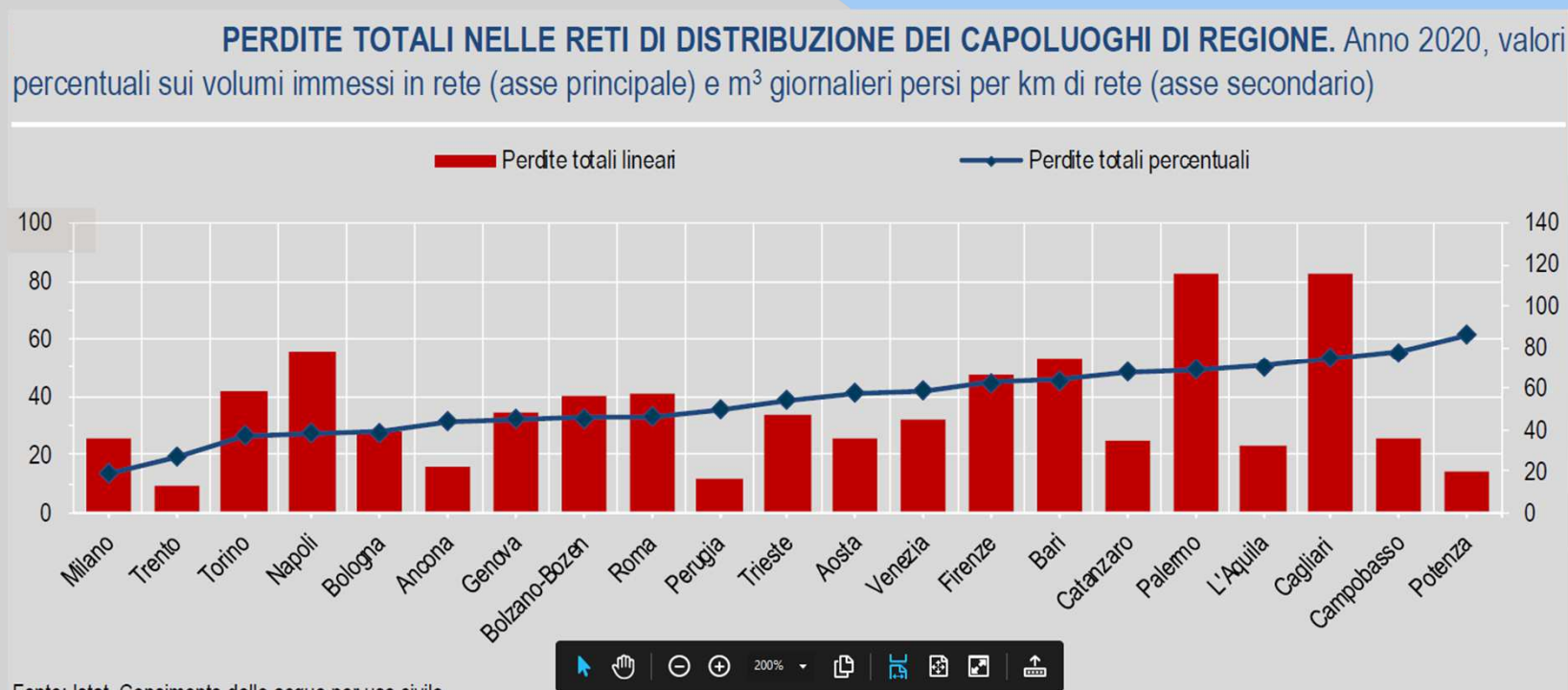
# SPRECO IDRICO IN ITALIA



CENSIMENTO DELLE ACQUE PER USO CIVILE periodo di riferimento:  
anno 2020 data di pubblicazione: 29 dicembre 2022



## VA PERDUTO OLTRE UN TERZO DELL'ACQUA (40%) IMMESSA NELLA RETE DI DISTRIBUZIONE

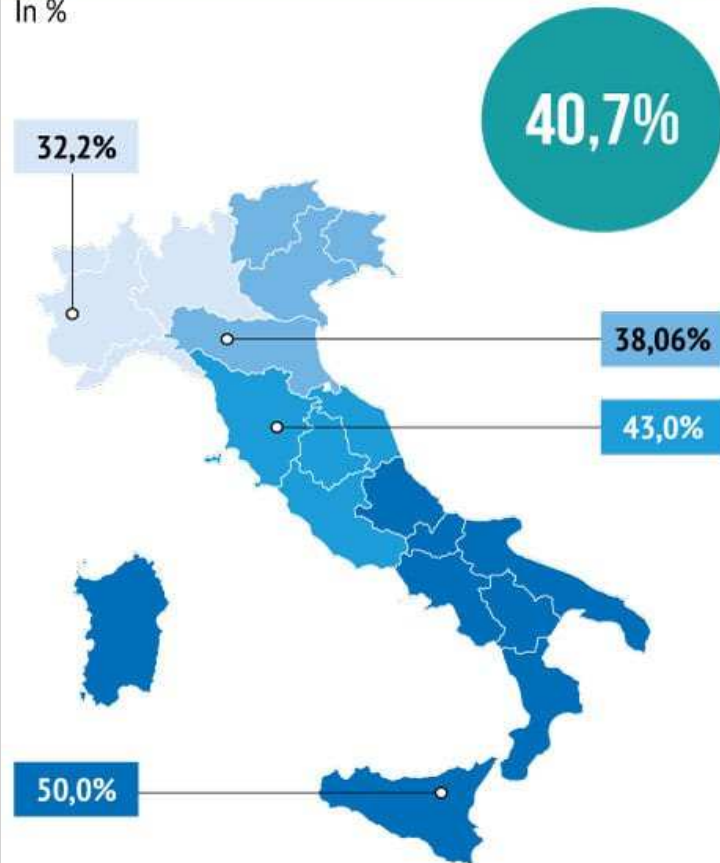


# SPRECO IDRICO IN EUROPA

## LA SITUAZIONE DEL SERVIZIO IDRICO

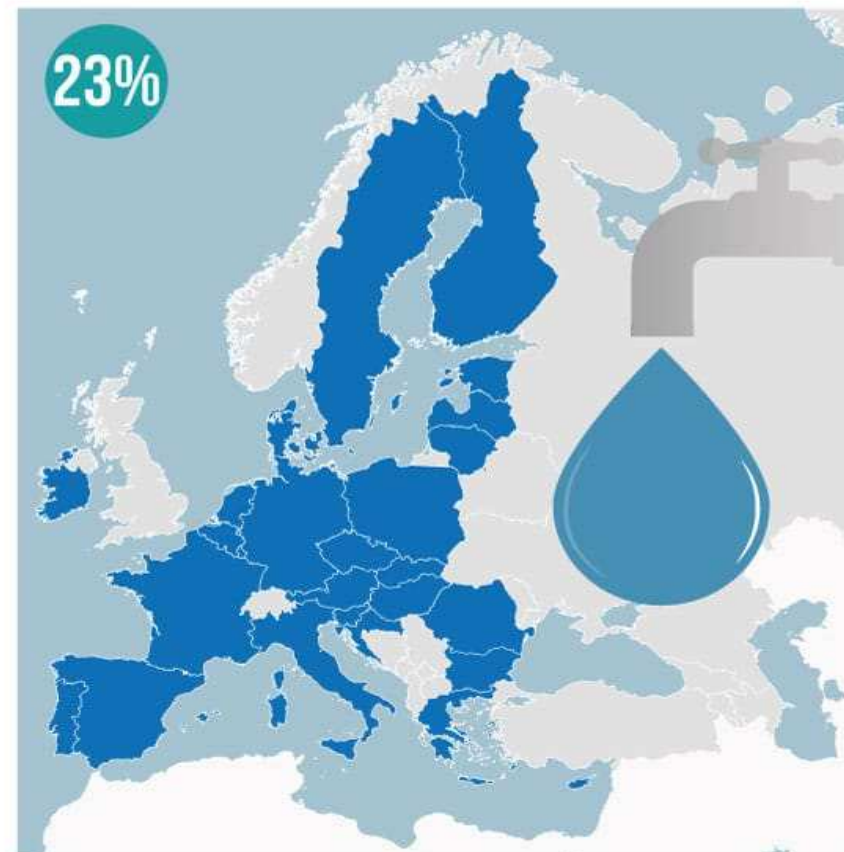
### PERDITE IDRICHE IN ITALIA

In %



### PERDITE IDRICHE IN UE

In %



# ...E NELLA NOSTRA AREA METROPOLITANA?



Secondo i dati forniti dalla stessa Smat spa nel 2021, lo spreco idrico nella nostra provincia arriva al 34%



**VOLUME ACQUA PRELEVATA  
NELL'AMBIENTE (MC) = 305.152.259**



**VOLUME ACQUA IN USCITA  
(MC) = 201.454.818**

**DIFFERENZA TRA ACQUA PRELEVATA E IN USCITA =  
MC 103.697.441**

**IN PERCENTUALE BEN IL 34 %**



# COME VIENE CLASSIFICATO UN ACQUEDOTTO IN BASE ALLE PERDITE IDRICHE DA ARERA?



DELIBERA 917-17 ALLEGATO A

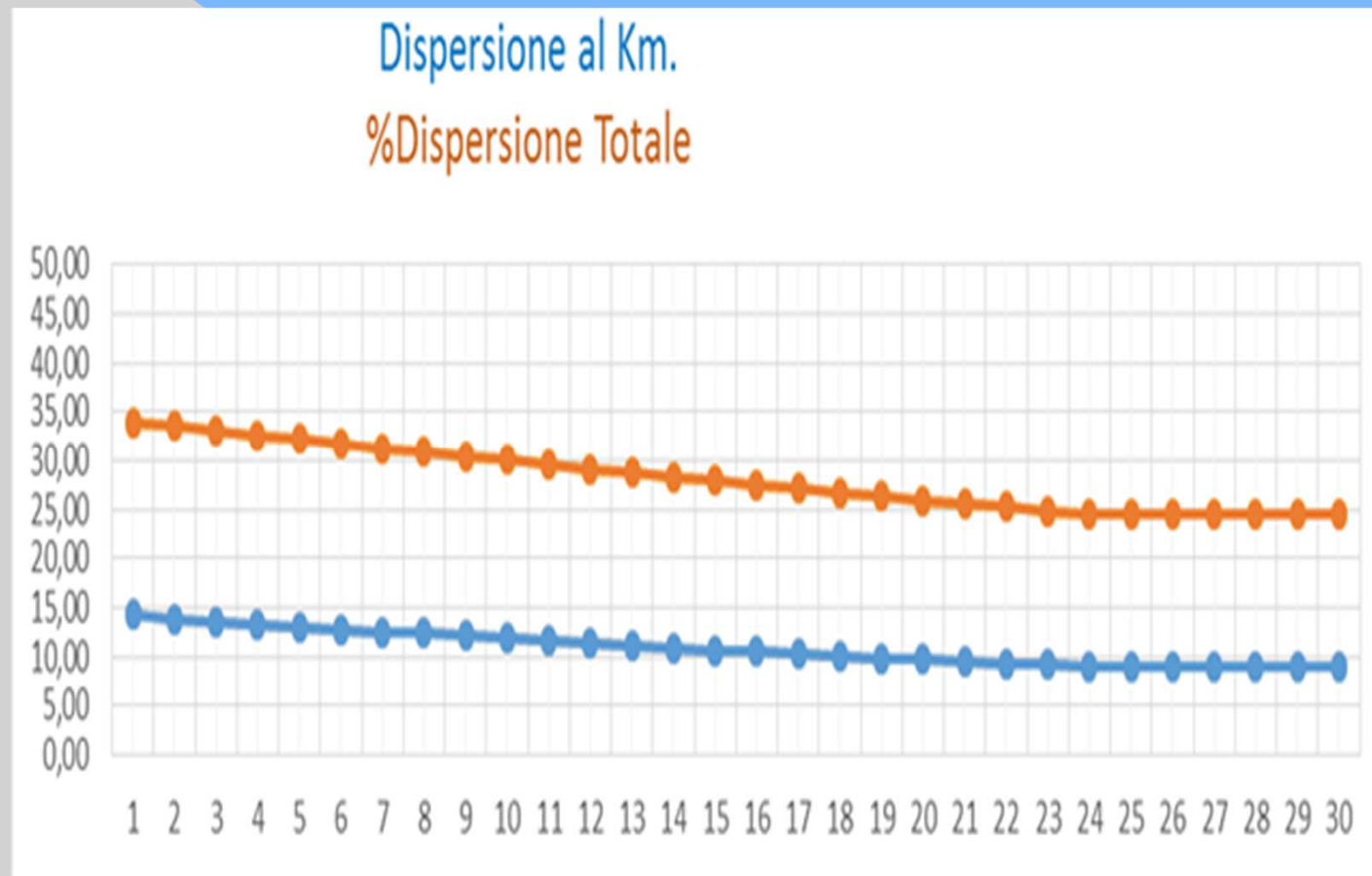
La tabella sottostante è quella utilizzata da ARERA per classificare gli acquedotti

Perdite Idriche %	Perdite idriche lineari a kilometro = $\dots$ (mc/km/gg)				
	M1a <15	15 ≤ M1a <25	25 ≤ M1a <40	40 ≤ M1a <60	0 M1a ≥60
M1b <25%	<b>CLASSE A</b>				
25% ≤ M1b <35%		<b>CLASSE B</b>			
35% ≤ M1b <45%			<b>CLASSE C</b>		
45% ≤ M1b <55%				<b>CLASSE D</b>	
M1b ≥55%					<b>CLASSE E</b>

IN NOSTRO ACQUEDOTTO AVENDO UN M1A - PERDITA CHILOMETRICA GIORNALIERA DI 22,123 (MC/KM/GG) - E UN M1B - PERDITA TOTALE PERCENTUALE DEL 34% - È IN **CLASSE B**



PER RIENTRARE IN CLASSE A IL NOSTRO ACQUEDOTTO, GESTITO DA SMAT SPA, DOVRÀ RECUPERARE UN 2% SULLE PERDITE KILOMETRICHE GIORNALIERE CHE NEL 2021 ERANO DI 22.123 M3/KM/GG, FINO A QUANDO NON RAGGIUNGERÀ UNA PERDITA TOTALE ANNUA INFERIORE AL 25% E UNA PERDITA KILOMETRICA GIORNALIERA INFERIORE A 15 M3/KM/GG



APPLICANDO QUESTE REGOLE DI... MIGLIORAMENTO AL GESTORE  
OCCOREREBBERO **22 ANNI** PER ESSERE... **VIRTUOSO!**

**3 LAGHI DI AVIGLIANA  
SONO PARI AL  
25% DELLE NOSTRE  
PERDITE IDRICHE  
MA QUALE VIRTUOSITA'!**

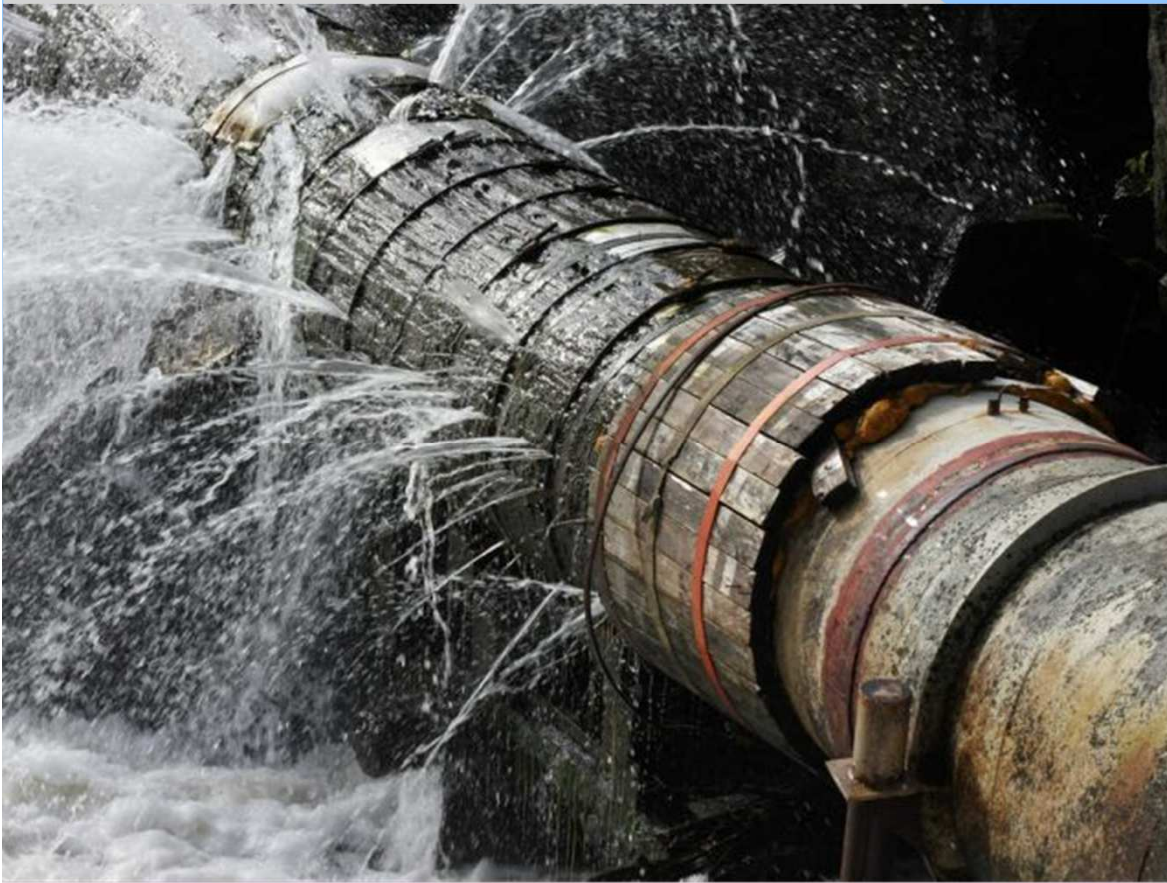


**NON SAREBBE MEGLIO PORSI L'OBIETTIVO DI EGUAGLIARE IL  
17% DELLE PERDITE IDRICHE DELLA CITTÀ METROPOLITANA DI  
MILANO E CHIEDERE AD ARERA DI MODIFICARE  
DRASTICAMENTE GLI OBIETTIVI DI CONTENIMENTO DELLO  
SPRECO IDRICO?**



**IN CALCE AL PROGRAMMA SI TROVA UNA LEGENDA CHE ELENCA  
I CODICI IDENTIFICATIVI DEL TIPO DI INTERVENTO,  
IL CODICE “M1” E’ RIFERITO AGLI INTERVENTI PER PERDITE IDRICHE**

**SAPETE QUANTO RAPPRESENTANO IN PERCENTUALE SUL  
TOTALE DEGLI INVESTIMENTI? IL 15%.....**



**A CAUSA DELLE DRAMMATICHE  
CONSEGUENZE DELLA CRISI  
CLIMATICA E IDRICA E’  
FONDAMENTALE INVERTIRE LE  
PRIORITA’ DEGLI INVESTIMENTI E  
PORRE SUBITO RIMEDIO AGLI  
ACQUEDOTTI COLABRODO**

