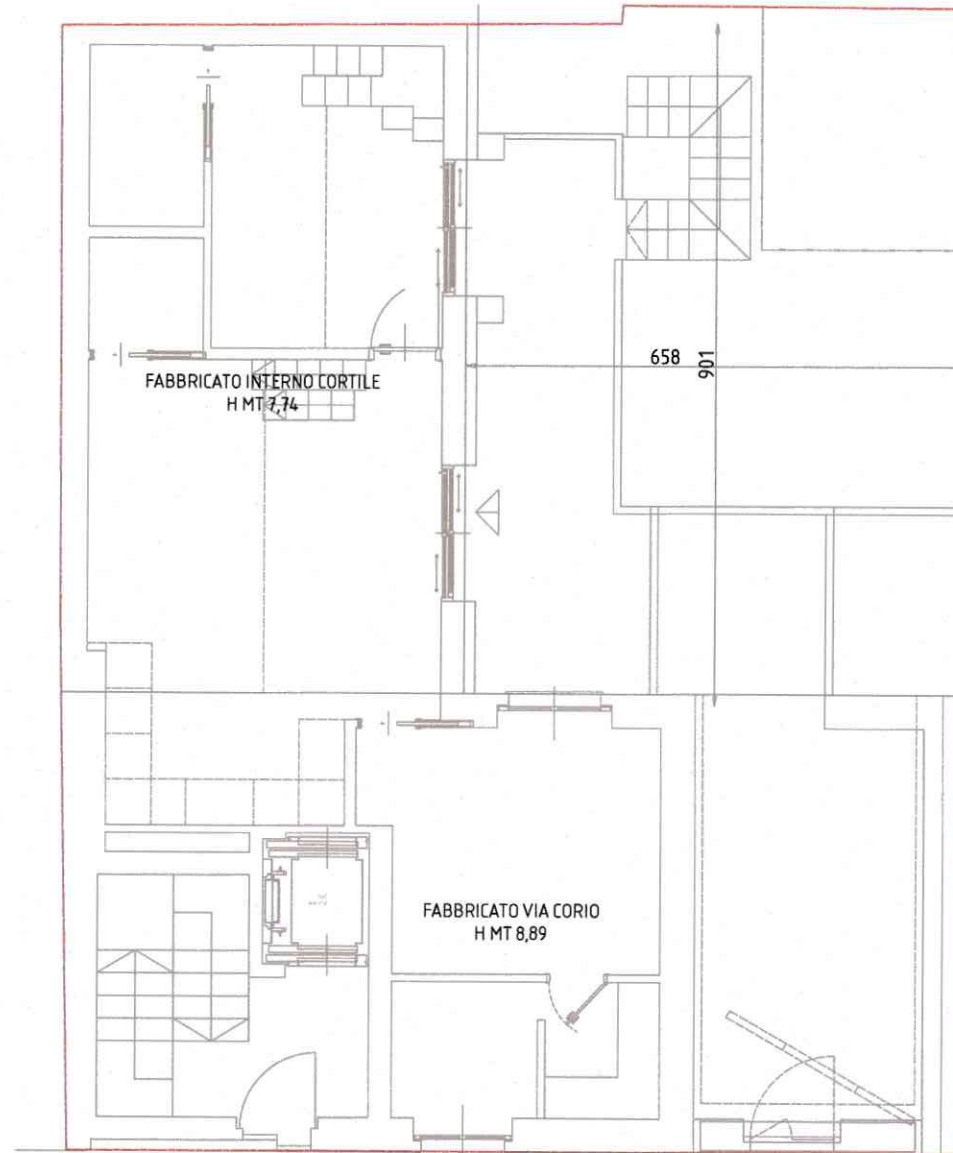
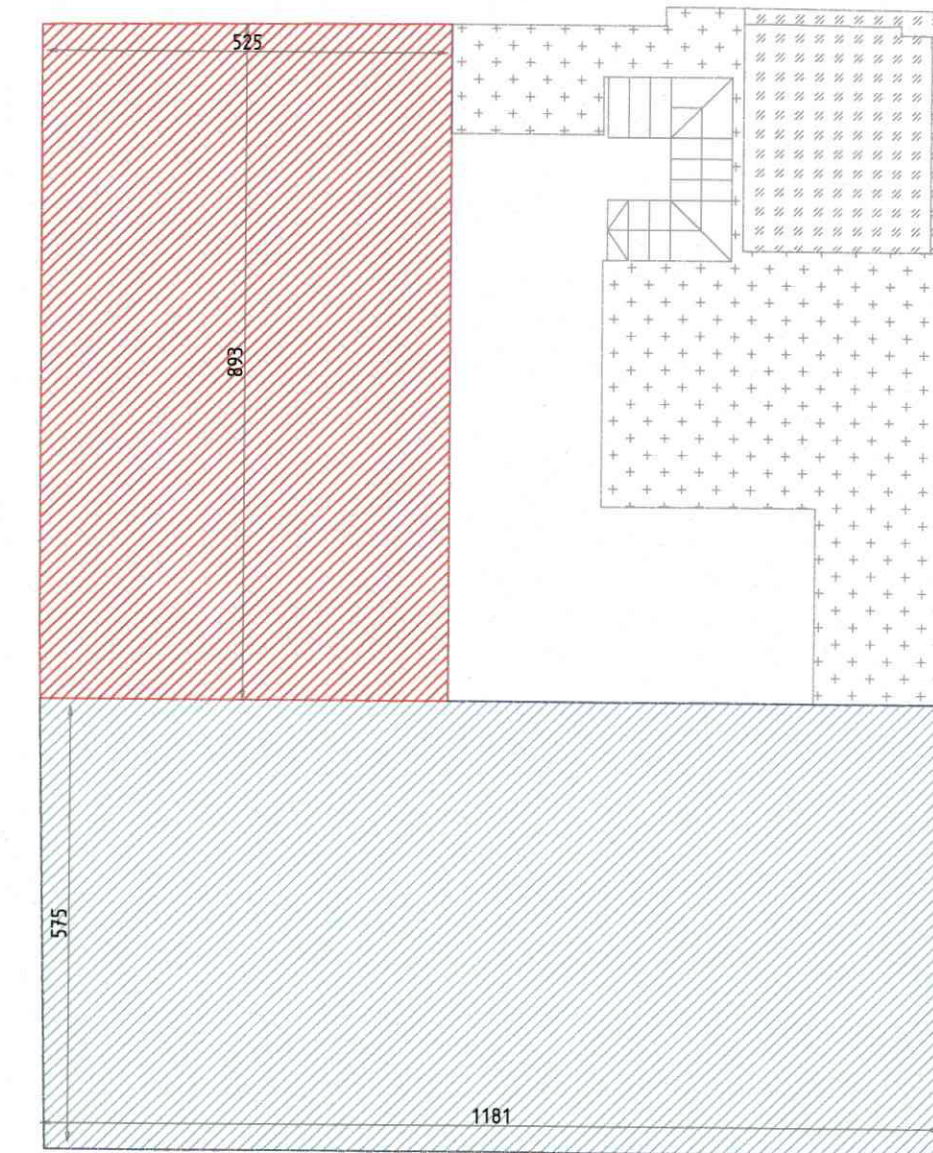
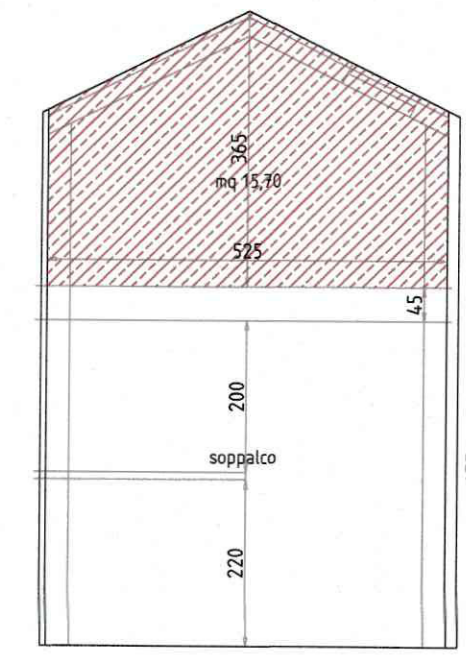


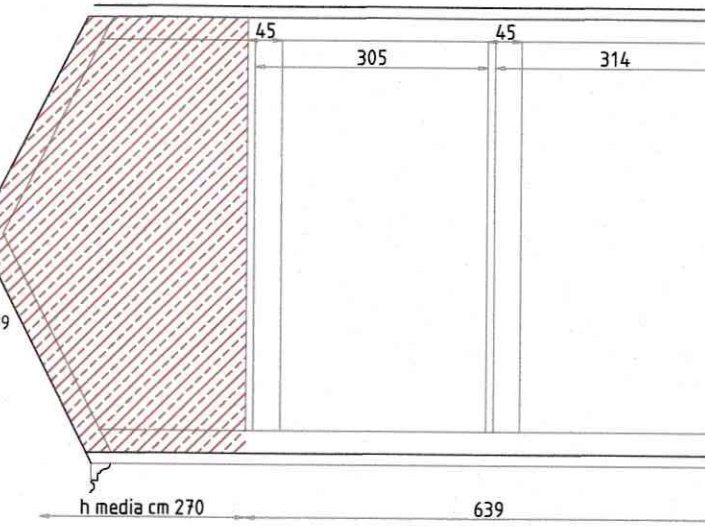
RIBALTAMENTI



volume mq 11,30 x mt 8,93 = mc 100,20  
Area mt 5,25 x mt 8,93 = mq 46,88  
H media V.A. = mt 2,99  
H fabbricato interno cortile mt 4,75 x 2,99 = mt 7,74



volume mq 31,03 x mt 5,75 = mc 183,59  
Area mt 5,75 x mt 11,81 = mq 67,90  
H media V.A. = mt 2,70  
H fabbricato interno cortile mt 8,39 x 2,70 = mt 22,65  
maggiore spessore soletta oltre 1,30cm



VERIFICA RIBALTAMENTI  
reg edilizio art 13 punto 6.

Nel caso in cui l'ultimo solaio non presenti andamento orizzontale, l'altezza virtuale della linea di estradosso rispetto al piano di calpestio sottostante, è convenzionalmente ricavata dividendo il volume dell'ultimo spazio di cui al comma 3 (comprensivo degli spessori dei tamponamenti verticali e dell'ultimo solaio) per la superficie utile lorda corrispondente (v. articolo 18), al netto di eventuali soppalchi; l'altezza virtuale di cui sopra sommata alla differenza di quota tra il piano di calpestio citato e il punto più basso della linea di spiccatto costituisce l'altezza di ciascuna fronte.

PRESCRIZIONI GENERALI

Area Normativa: M1  
Indice Fondiario: 1,35 mq/mq  
Superficie Massima Coperta: 2/3 SF  
Area a Verde Privato: 50% superficie libera di cui 20% in piena terra  
Di cui in piena terra: 20% superficie libera  
Altezza massima ammissibile MT 11,50 x L (L = larghezza via Collesca mt 6,00)  
MT 9,00

DATI PLANIVOLUMETRICI

Superficie Fondiaria mq 177,39  
Superficie Coperta massima ammessa 2/3 mq 521,20 mq 118,26  
SLP massima ammessa 1,35 mq/mq x S.F. mq 239,22

VERIFICA INDICI E DATI DI PROGETTO

SUPERFICIE COPERTA  
mf 116,41 x 4,62/2 = mq 24,04  
mf 110,41 x 4,58/2 = mq 23,83  
mf 113,19 x 5,31/2 = mq 30,01  
mf 113,19 x 5,35/2 = mq 30,20  
TOTALE = mq 118,16

SUPERFICIE A VERDE IN PROGETTO

SUPERFICIE LIBERA SF - SC = mq 177,39 - mq 118,16 = mq 59,23  
Superficie a Verde richiesta mq 59,23 x 50% = mq 29,61  
di cui in 20% su terrapieno = mq 5,92

MQ 24,32 SU SOLETTA + MQ 8,65 SU PIENA TERRA VERDE SU TERRAPIENO MQ 8,65 + MQ 5,92  
TOTALE AREA A VERDE MQ 32,97 > MQ 29,61

CALCOLO DELLA SLP (MURI CH 30)

AMPLIAMENTO SLP PIANO TERRA mf 15,25 x 8,61 = mq 45,20  
mf 15,00 x 2,99 = mq 10,45  
mf 12,90 x 1,70 = mq 4,93  
mf 14,12 x 4,06 = mq 16,72  
Totale = mq 77,30

SUPERFICIE COPERTA SLP PIANO PRIMO mf 15,25 x 8,57 = mq 44,99  
mf 15,00 x 6,15 = mq 30,75  
mf 16,35 x 5,16 = mq 36,57  
Totale = mq 112,31

SUPERFICIE COPERTA SLP PIANO SOTTOTETTO mf 11,60 x 3,10 = mq 22,81  
mf 13,00 x 2,50 = mq 7,75  
mf 13,00 x 4,95 = mq 7,81  
mf 15,30 x 2,60 = mq 10,97  
Totale = mq 49,34

TOTALE SLP MQ 77,30 + MQ 112,31 + MQ 49,37  
SLP RESIDENZIALE IN PROGETTO MQ 238,95 < MQ 239,22 MAX AMMESSA

Altezza Max su via Corio mt 9,00 (Largh. Via mt 6,00 x mt 1,50) = mt 8,89  
Altezza in progetto mt 8,89 < MT 9,00

Ribaltamento interno cortile Altezza in progetto mt 8,89 MT 8,89 < MT 9,00

Altezza in progetto mt 7,74 MT 7,74 < 4 x 5 = mt 6,19 < MT 8,22

CALCOLO DELLA SLP (MURI CH 30)

AMPLIAMENTO SLP PIANO TERRA mf 15,25 x 8,61 = mq 45,20  
mf 15,00 x 2,99 = mq 10,45  
mf 12,90 x 1,70 = mq 4,93  
mf 14,12 x 4,06 = mq 16,72  
Totale = mq 77,30

SUPERFICIE COPERTA SLP PIANO PRIMO mf 15,25 x 8,57 = mq 44,99  
mf 15,00 x 6,15 = mq 30,75  
mf 16,35 x 5,16 = mq 36,57  
Totale = mq 112,31

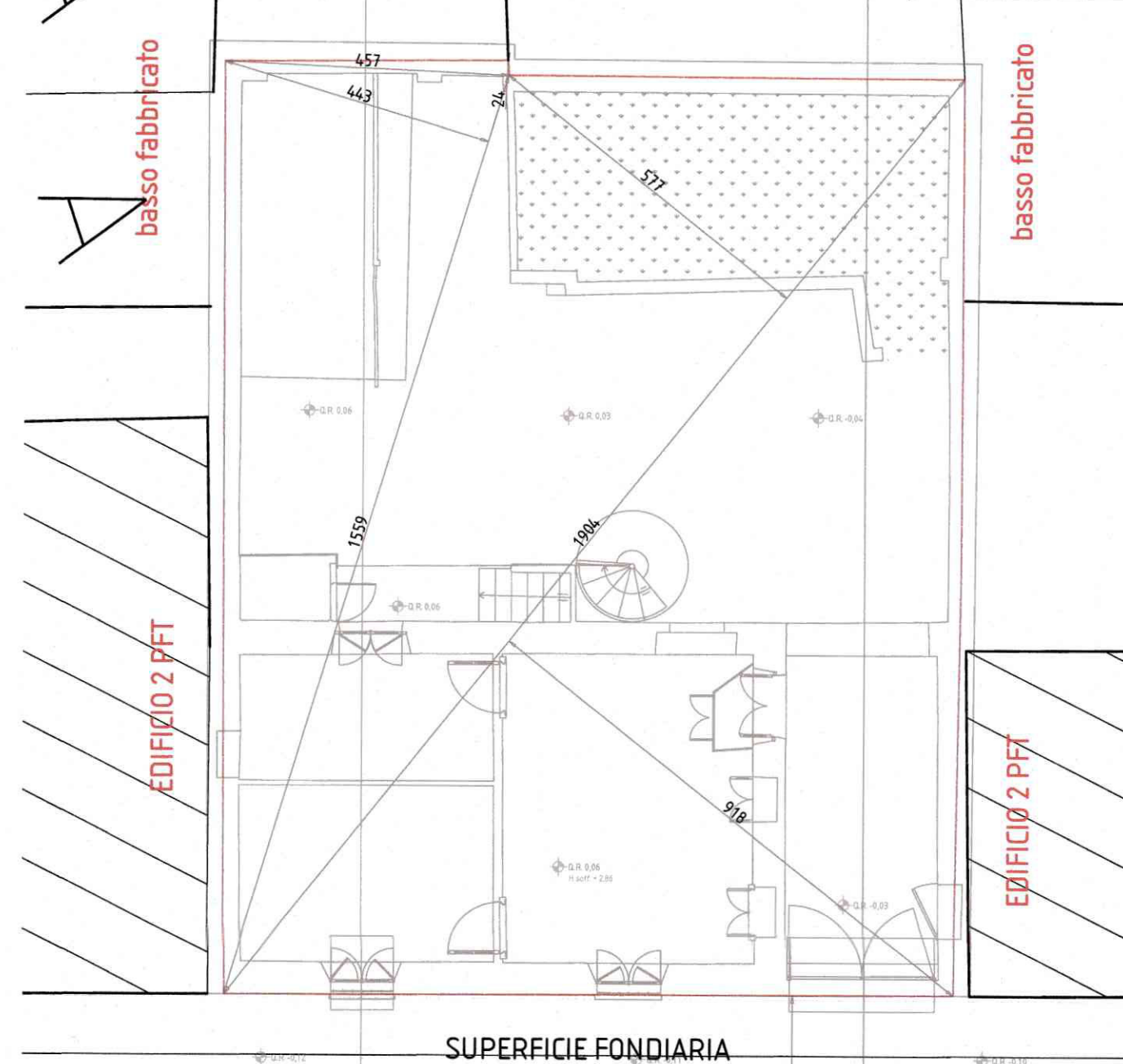
SUPERFICIE COPERTA SLP PIANO SOTTOTETTO mf 11,60 x 3,10 = mq 22,81  
mf 13,00 x 2,50 = mq 7,75  
mf 13,00 x 4,95 = mq 7,81  
mf 15,30 x 2,60 = mq 10,97  
Totale = mq 49,34

TOTALE SLP MQ 45,20 + MQ 44,99 + MQ 49,34  
SLP RESIDENZIALE IN AMPLIAMENTO MQ 139,53

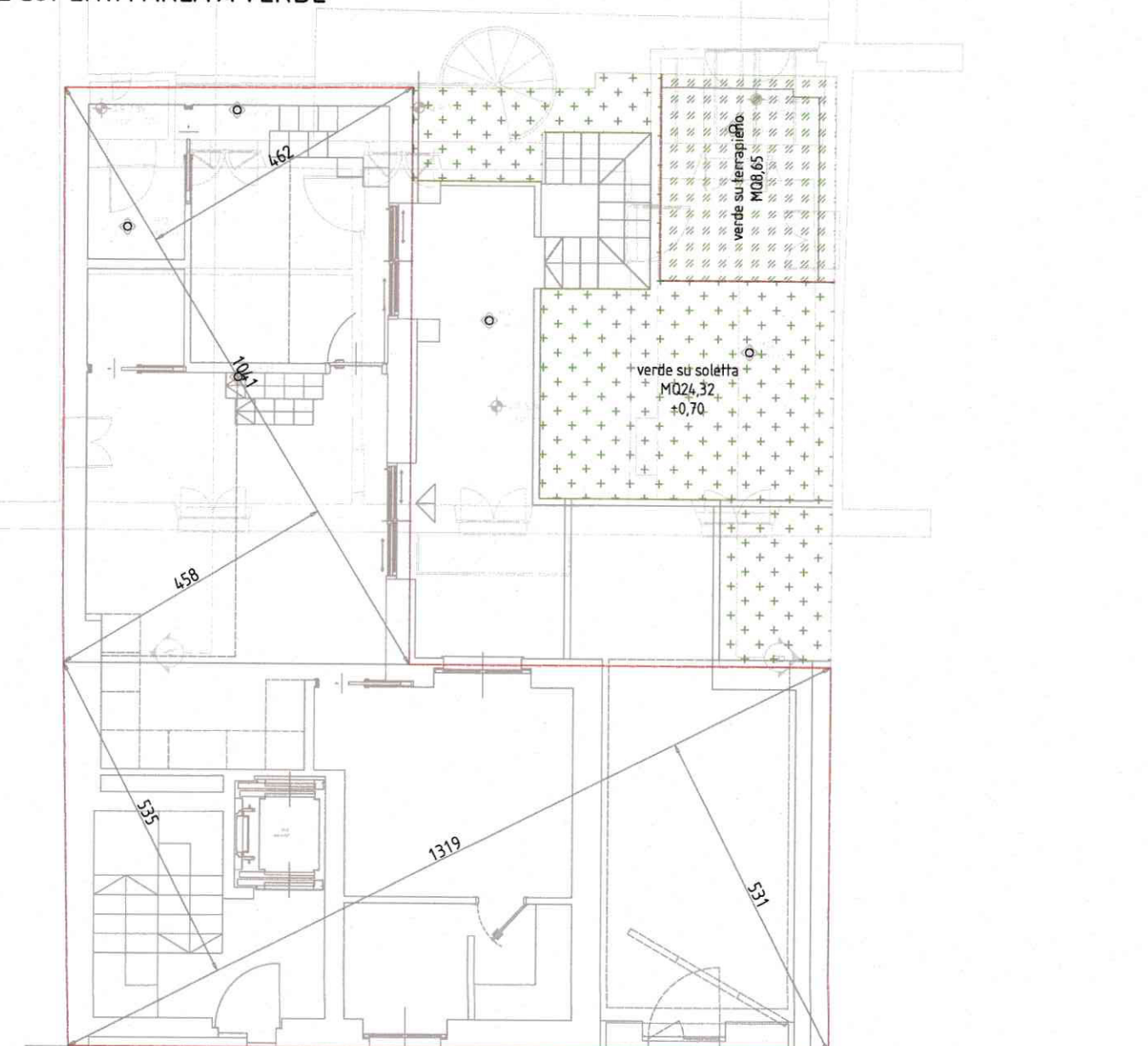
Table with 2 columns: field name and value. Fields include: Comune (COMUNE DI TORINO, PIAZZA SAN GIOVANNI 5), pratica (PERMESSO DI COSTRUIRE AI SENSI ART.26 23 BIS NUEA - PRGC), indirizzo intervento (VIA CORIO 30), DEMOLIZIONE PARZIALE FABBRICATO ESISTENTE - AMPLIAMENTO, RICHIEDENTE (IMMOBILIARE COTUGNO SRL), PROGETTISTA (PROGETTISTA ARCH. MAURIZIO DEMICHELIS), ELABORATO (PLANIMETRIE ESPLICATIVE), data (MAGGIO 2019), scala (1:100), TAV 1.



SUPERFICIE FONDIARIA



SUPERFICIE COPERTA-AREA A VERDE



CALCOLO SLP

