

comune di torino
via valprato 69

intervento di restauro con cambio
di destinazione d'uso

P.D.C.

permesso di costruire in deroga
ai sensi dell'art. 5 della L. 106/2011

TITOLO:
DIMOSTRAZIONE SUPERFICIE COPERTA,
PARCHEGGI PERTINENZIALI, VERDE E
RIBALTAMENTI

scala 1:200

marzo 2017

proprietà

S.G.S. S.R.L.

P.I. 10156790015

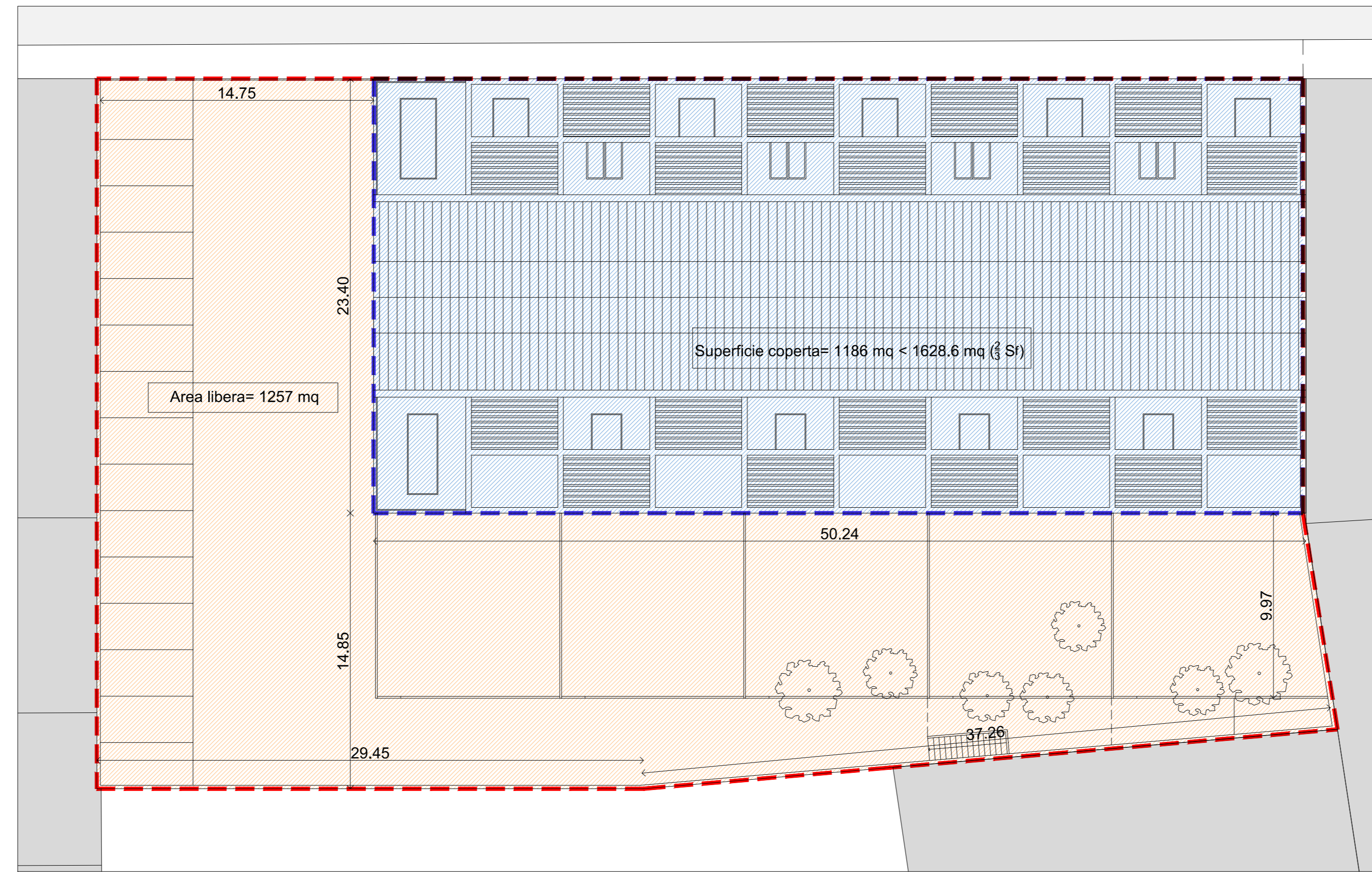
progettista:

MRA
Studio

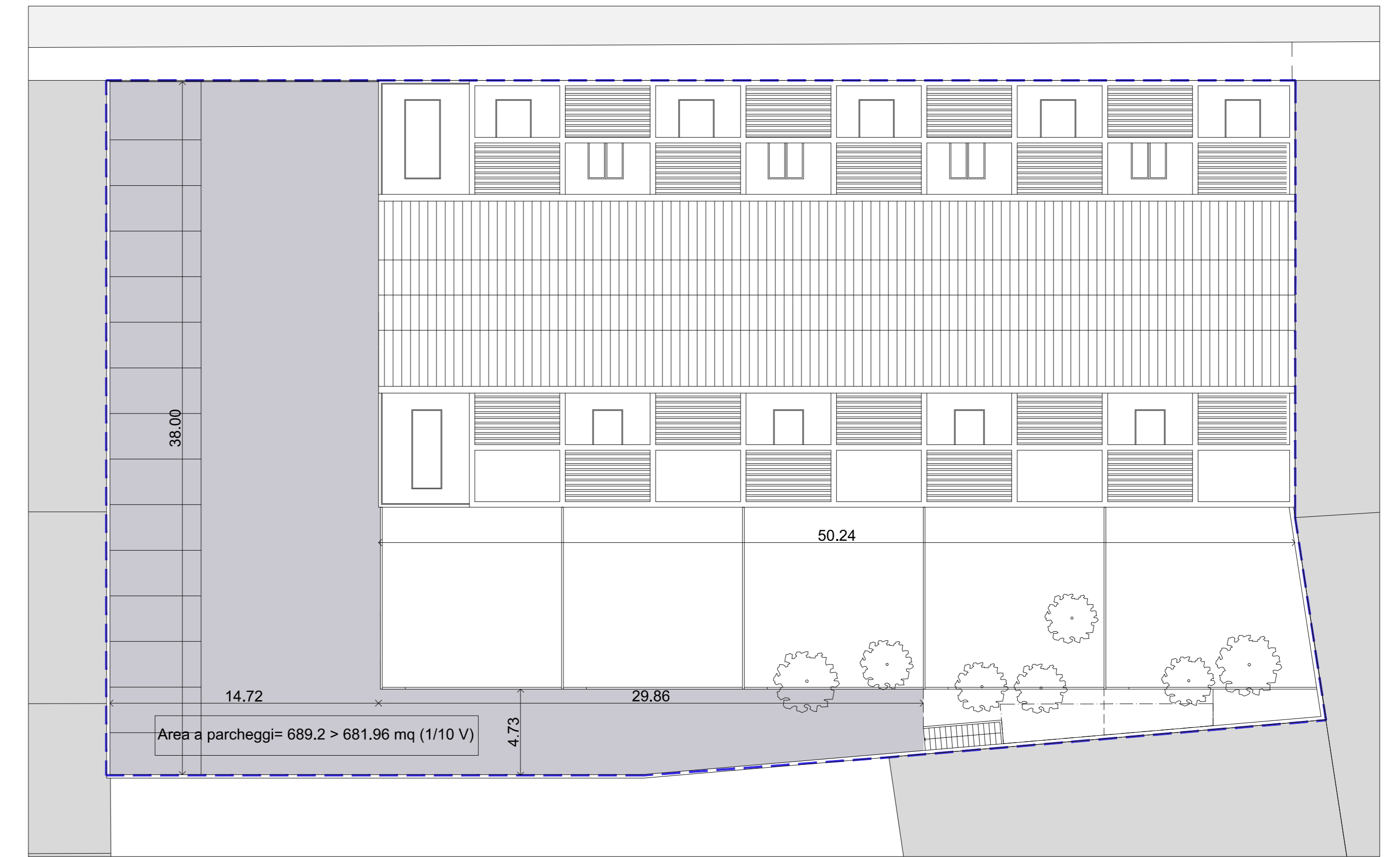
massimo raschiatore architetto
via sant'anselmo 8 - 10125 torino
www.massimoraschiatore.it



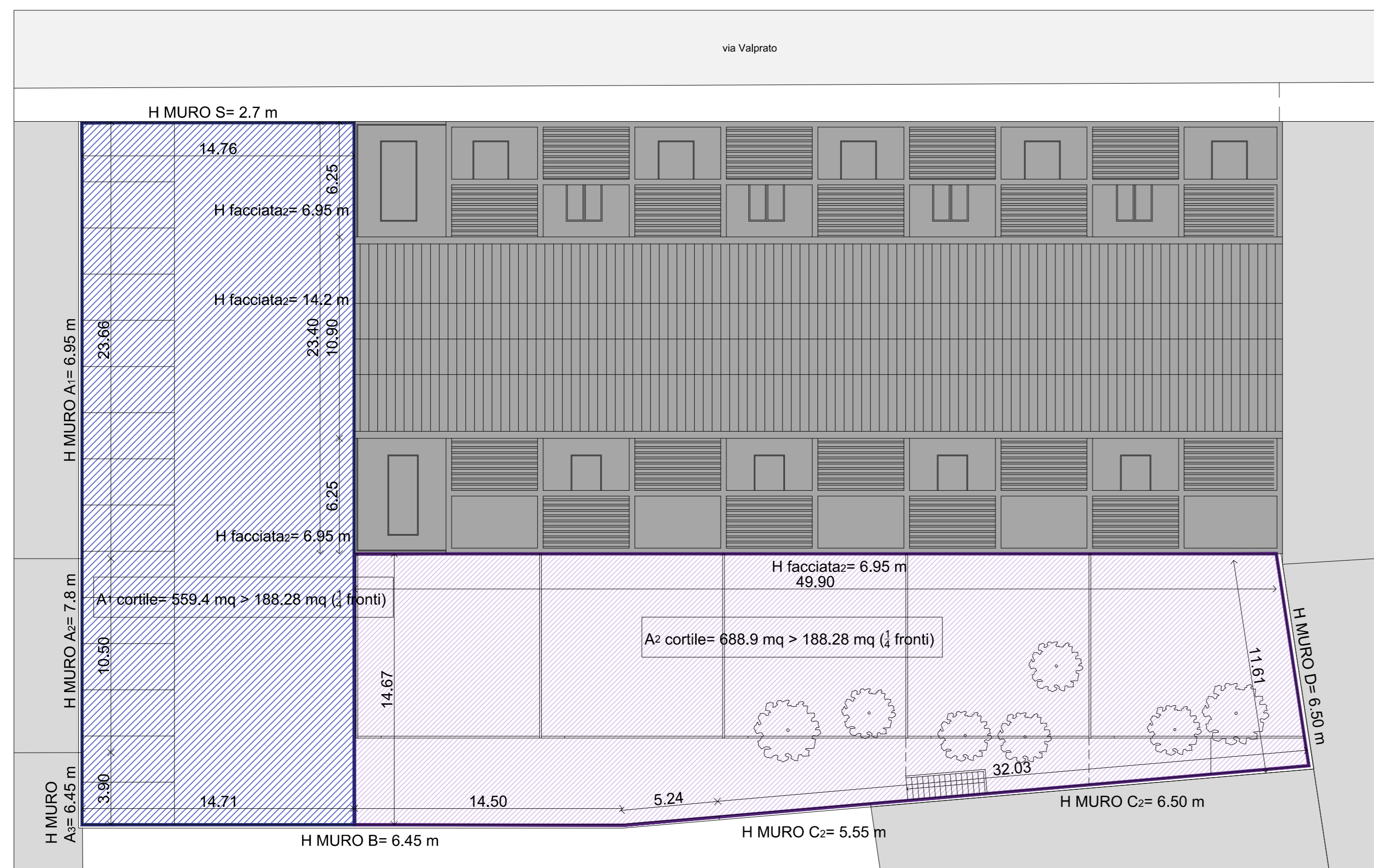
3



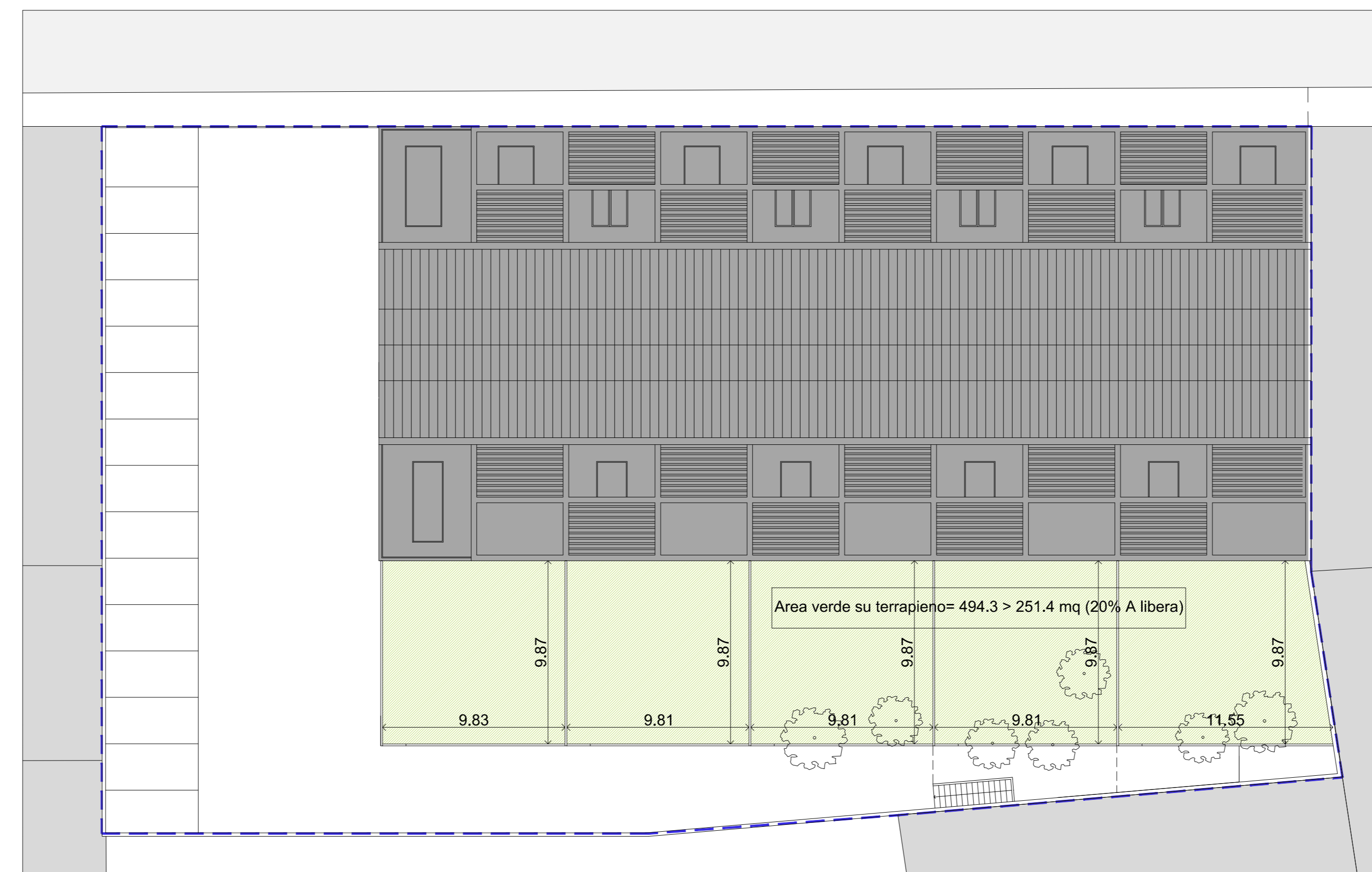
DIMOSTRAZIONE SUPERFICIE COPERTA
Superficie lotto= 2443 mq
Superficie coperta= 23.4 x 50.24= 1175.7 < 1628.6 mq ($\frac{2}{3}$ Sf)



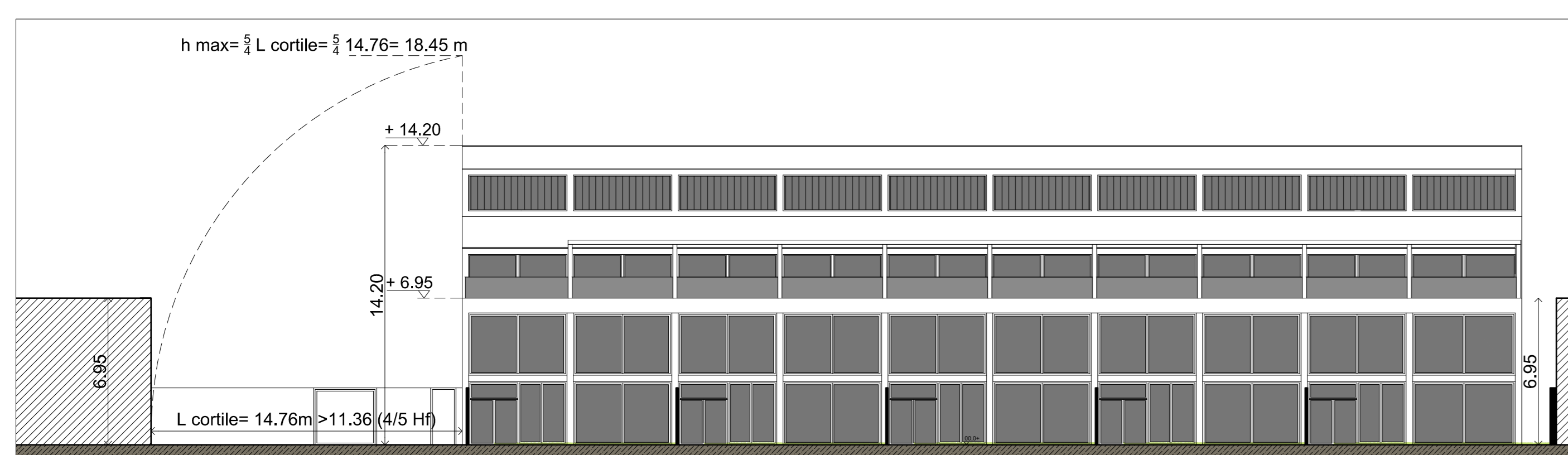
DIMOSTRAZIONE DOTAZIONE PARCHEGGI
Volume virtuale= SLP x 3.5 m=
= 1948.46 x 3.5= 6819.61 mc
Area min a parcheggio= $\frac{1}{10} V = \frac{1}{10} 6819.61 = 681.96$ mq
Area a parcheggio in progetto= 689.2 mq > 681.96 mq



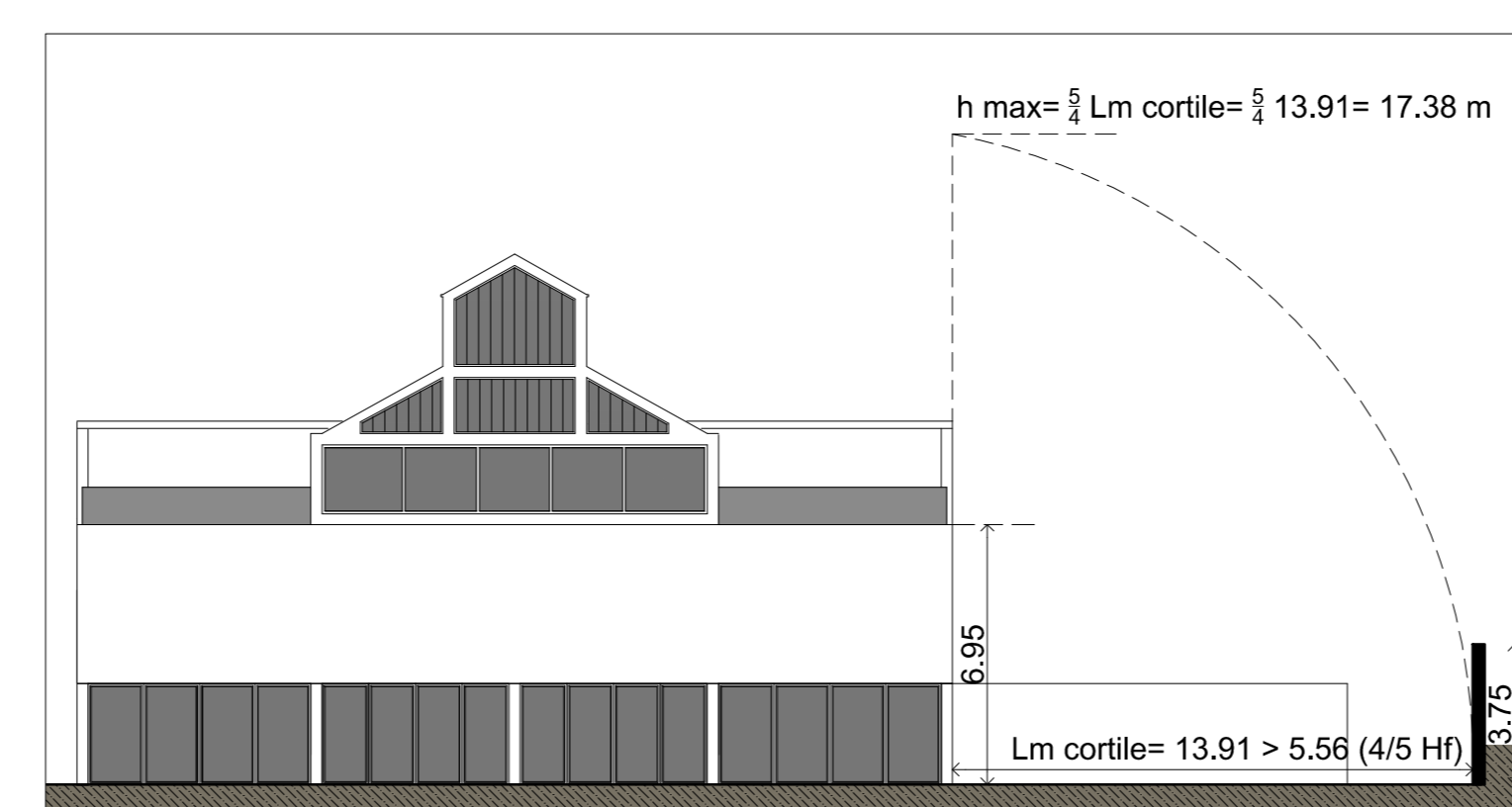
DIMOSTRAZIONE SUPERFICIE CORTILI



DIMOSTRAZIONE AREA VERDE



DIMOSTRAZIONE ALTEZZA FRONTI VERSO CORTILE LATERALE



DIMOSTRAZIONE ALTEZZA FRONTI VERSO CORTILE RETRO