

comune di torino
via valprato 69
intervento di restauro con cambio
di destinazione d'uso

P.D.C.
permesso di costruire in deroga
ai sensi dell'art. 5 della L. 106/2011

TITOLO:
CALCOLO SLP

scala 1:200
marzo 2017

proprietà
S.G.S. S.R.L.
P.I. 10156790015

progettista:

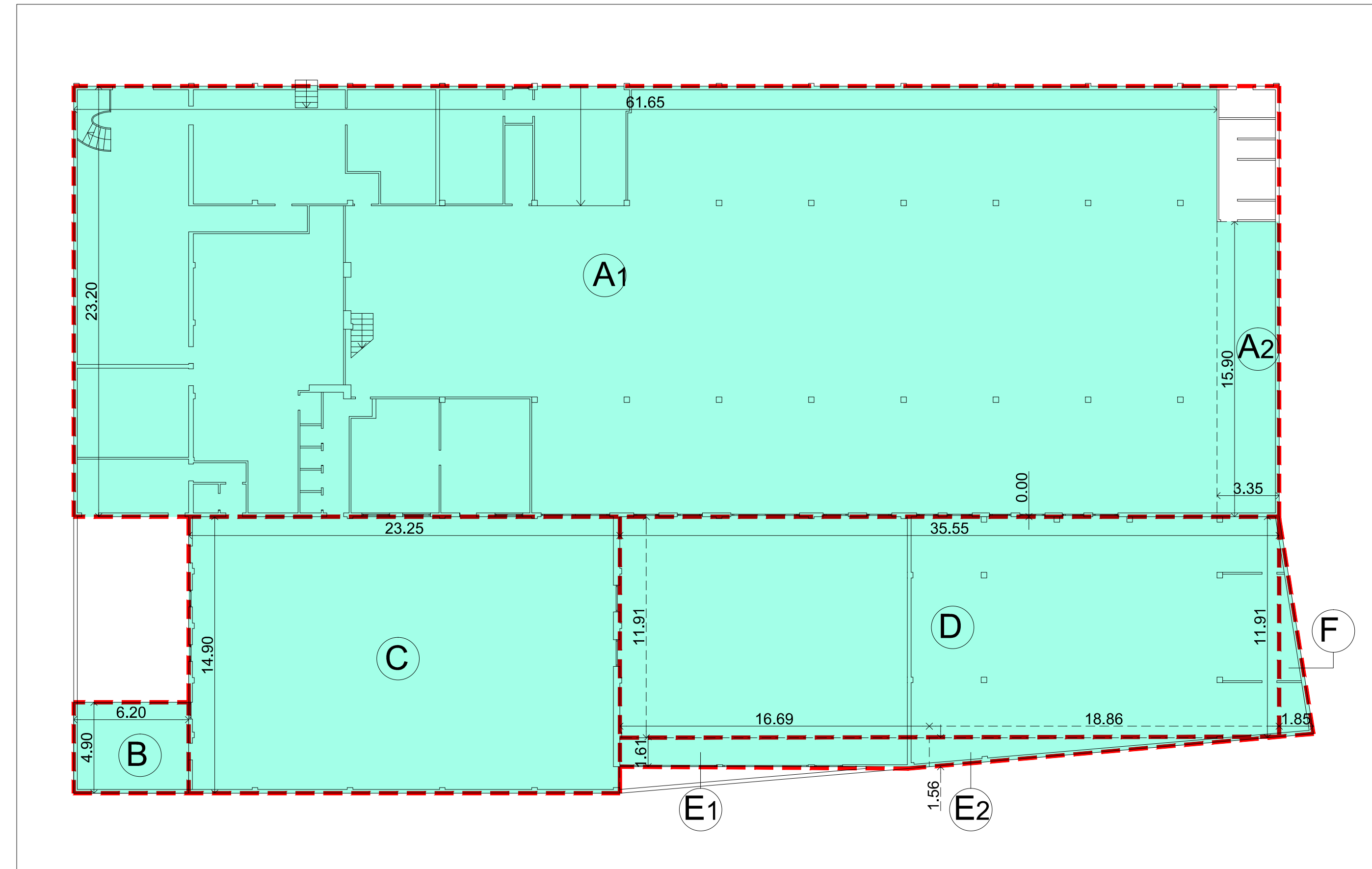
MRA
STUDIO

massimo raschiatore architetto
via sanfelice 8 - 10125 torino
www.massimoraschiatore.it



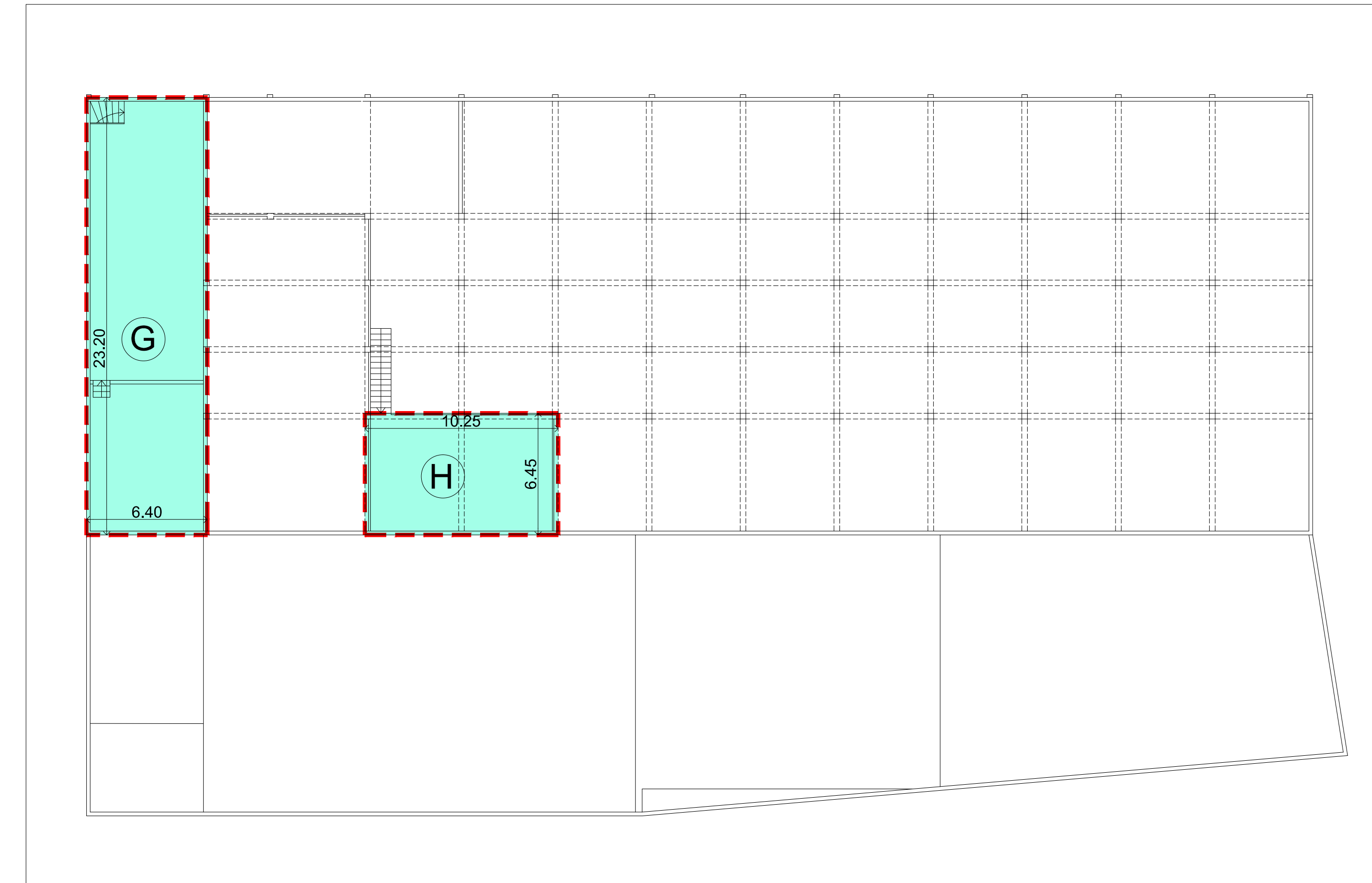
2

STATO DI FATTO



PIANTA PIANO TERRA - STATO DI FATTO

SCALA 1:200



PIANTA PIANO PRIMO - STATO DI FATTO

SCALA 1:200

- SUPERFICIE COSTITUENTE SLP
- SUPERFICIE NON COSTITUENTE SLP (LOGGE)
- AREA DA DEMOLIRE

SLP STATO DI FATTO

PIANO TERRA= 2336.36 mq
 $A_1 = 23.2 \times 61.65 = \text{mq } 1430.28$
 $A_2 = 15.9 \times 3.35 = \text{mq } 53.27$
 $B = 6.2 \times 4.9 = \text{mq } 30.38$
 $C = 23.25 \times 14.9 = \text{mq } 346.43$
 $D = 35.55 \times 11.91 = \text{mq } 423.40$
 $E_1 = 16.69 \times 1.61 = \text{mq } 26.87$
 $E_2 = (18.86 \times 1.56)/2 = \text{mq } 14.71$
 $F = (11.91 \times 1.85)/2 = \text{mq } 11.02$
 PIANO PRIMO= 214.59 mq
 $G = 23.2 \times 6.40 = \text{mq } 148.48$
 $H = 10.25 \times 6.45 = \text{mq } 66.11$

TOT. SLP. STATO DI FATTO= 2550.95 mq

INCREMENTO SLP= 10% SUP. COPERTA DA DEMOLIRE= 10% (117.41)= 117.74 mq

SLP REALIZZABILE= 2550.95 mq + 117.74 mq= 2668.69 mq

SLP PROGETTO:

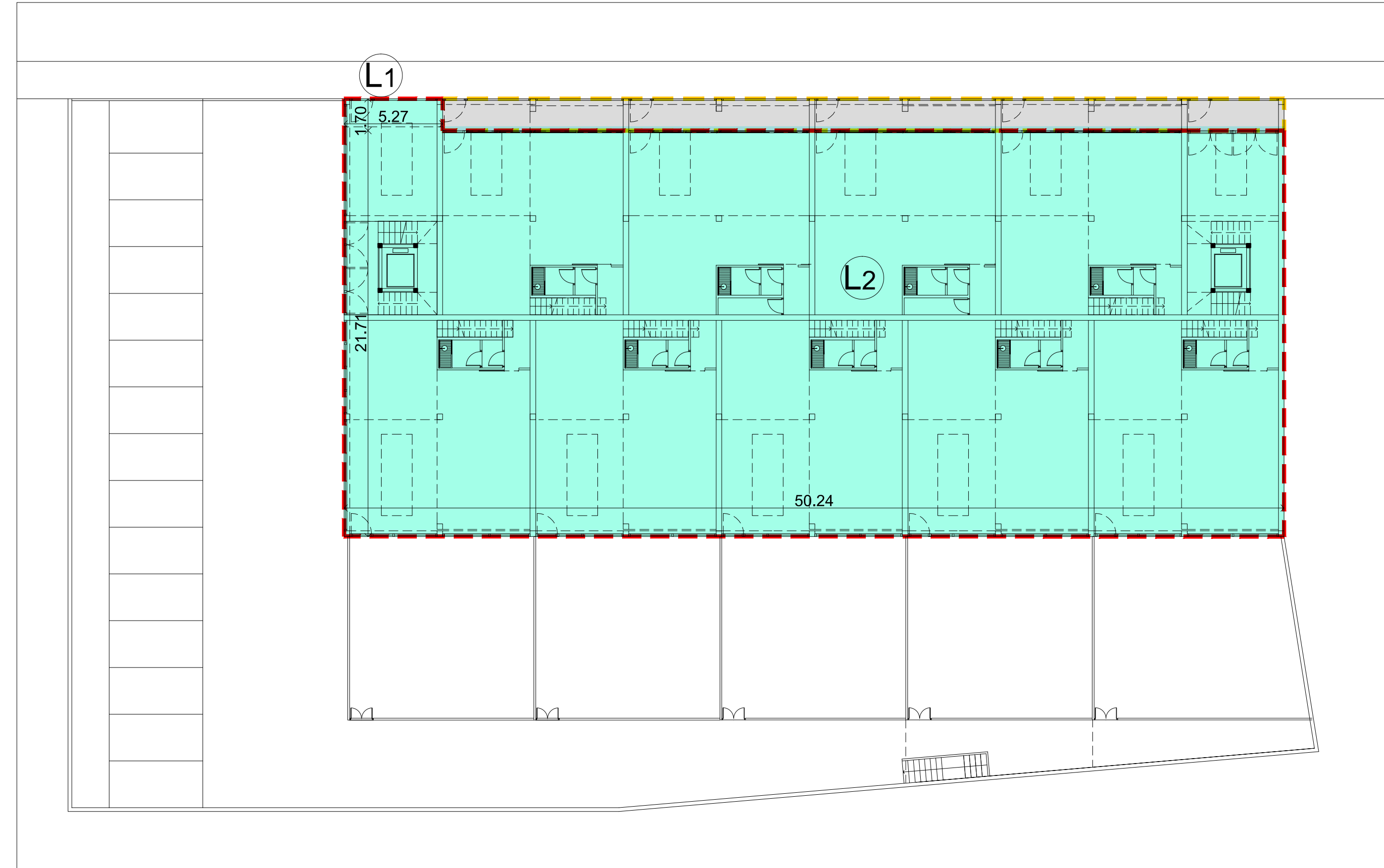
PIANO TERRA= 1099.67 mq
 $L_1 = 50.24 \times 21.71 = 1090.71 \text{ mq}$
 $L_2 = 1.70 \times 5.27 = 8.96 \text{ mq}$
 PIANO PRIMO = 301.17 mq
 $(M_1 + M_2) \times 2 = [(7.4 \times 4.97) + (0.92 \times 2.65)] \times 2 = 39.22 \times 2 = 78.44 \text{ mq}$
 $(N_1 + N_2) \times 4 = [(8.36 \times 4.97) + (2.75 \times 0.92)] \times 4 = 44.08 \times 4 = 176.32 \text{ mq}$
 $P_1 = 8.36 \times 5.18 = 43.3 \text{ mq}$
 $P_2 = 2.75 \times 1.13 = 3.11 \text{ mq}$

PIANO SECONDO= 547.62 mq
 $O = 50.24 \times 10.90 = 547.62 \text{ mq}$

SLP PROGETTO= 1948.46 mq

SLP REALIZZABILE= 2668.69 mq
 SLP IN PROGETTO= 1948.46 mq
 SLP RESIDUA= 2668.69 mq - 1948.46 mq= 720.23 mq

PROGETTO



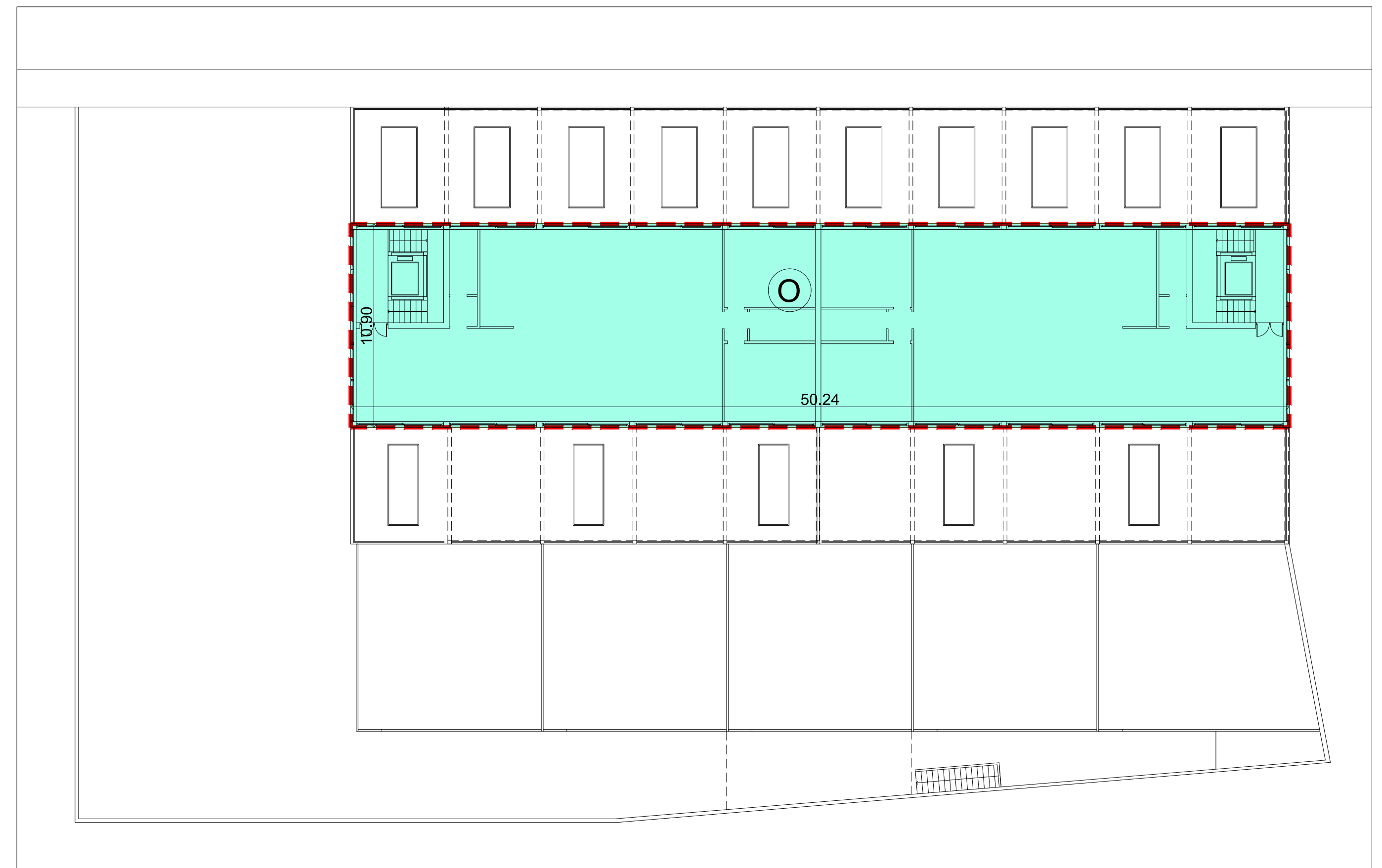
PIANTA PIANO TERRA - PROGETTO

SCALA 1:200



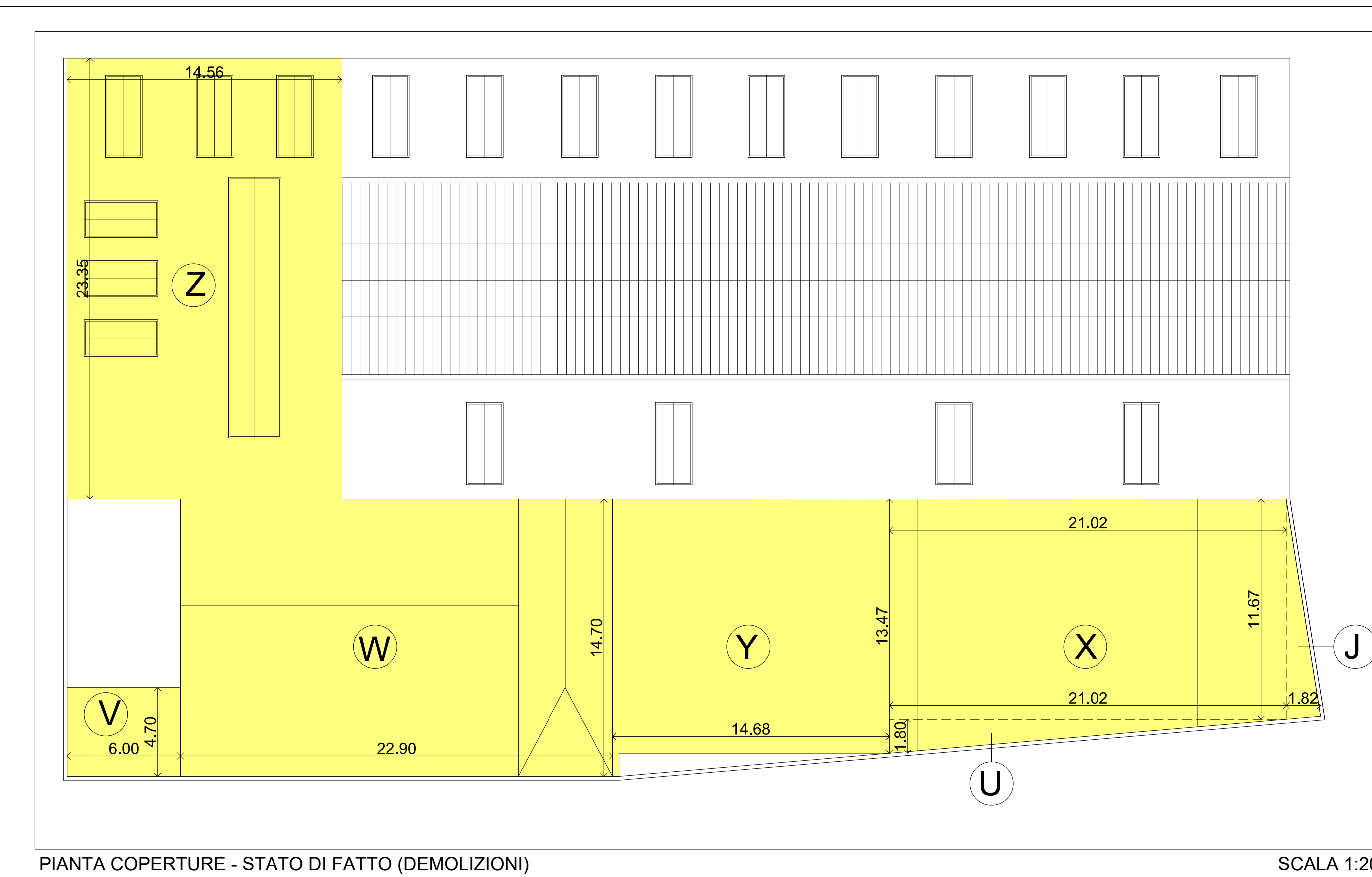
PIANTA PIANO PRIMO - PROGETTO

SCALA 1:200



PIANTA SECONDO PIANO - PROGETTO

SCALA 1:200



PIANTA COPERTURE - STATO DI FATTO (DEMOLIZIONI)

SCALA 1:200

SUPERFICIE COPERTA DA DEMOLIRE:
 $Z = 14.56 \times 23.35 = 340 \text{ mq}$
 $V = 6 \times 4.7 = 28.2 \text{ mq}$
 $W = 22.9 \times 14.7 = 336.63 \text{ mq}$
 $Y = 14.68 \times 13.47 = 197.74 \text{ mq}$
 $X = 21.02 \times 11.67 = 245.3 \text{ mq}$
 $U = (21.02 \times 1.8)/2 = 18.92 \text{ mq}$
 $J = (11.67 \times 1.82)/2 = 10.62 \text{ mq}$

TOT. SUPERFICIE COPERTA DA DEMOLIRE= 1177.41 mq