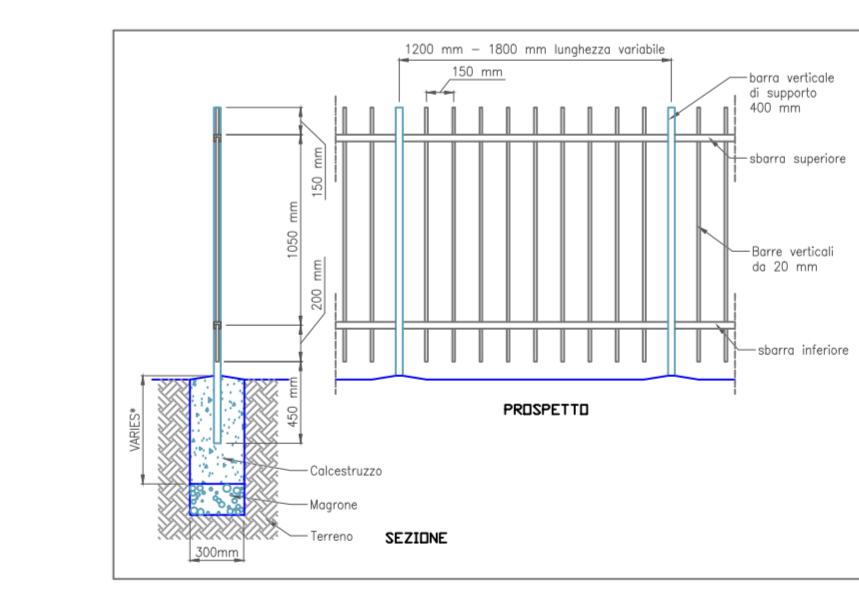
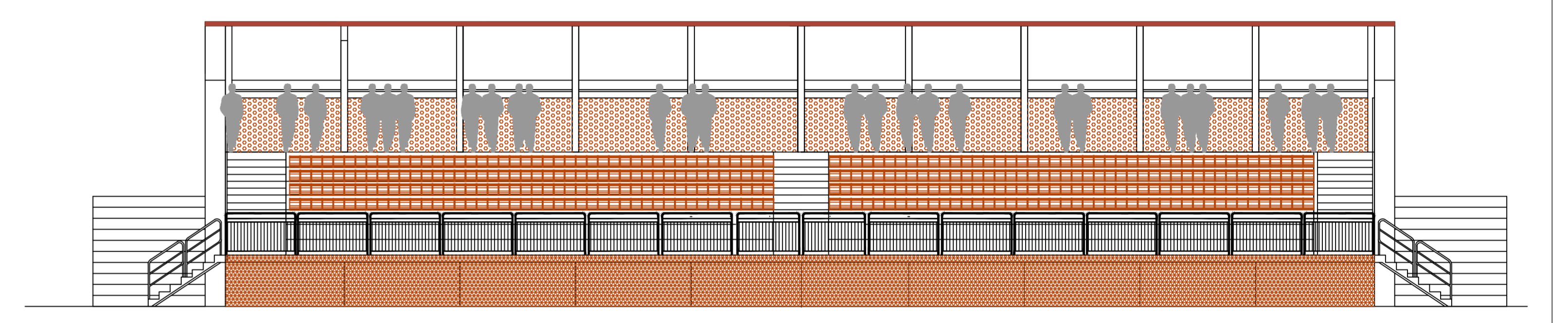
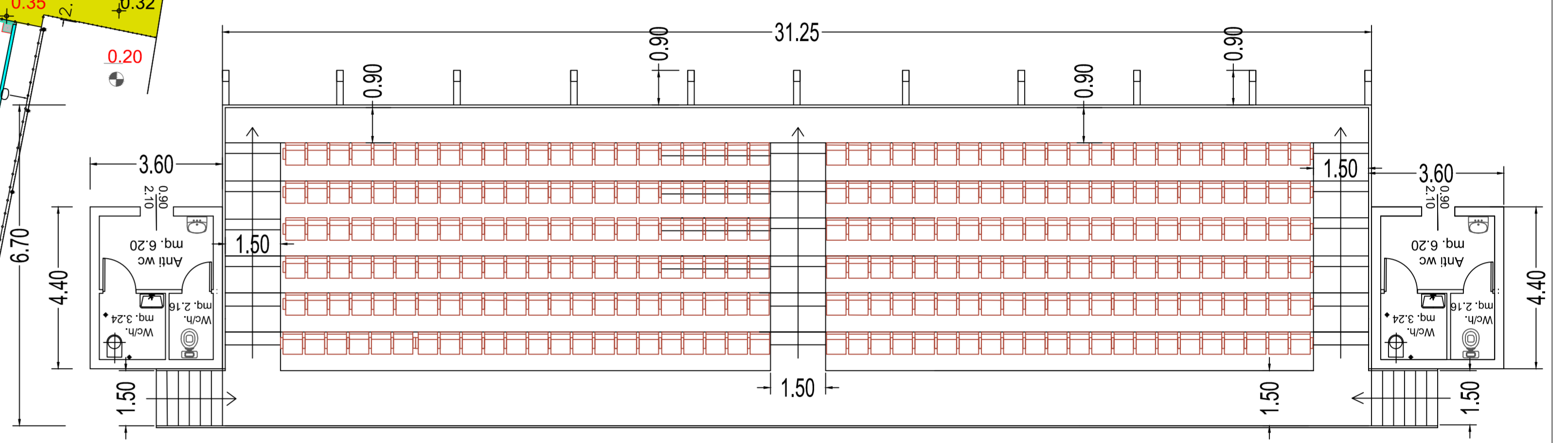
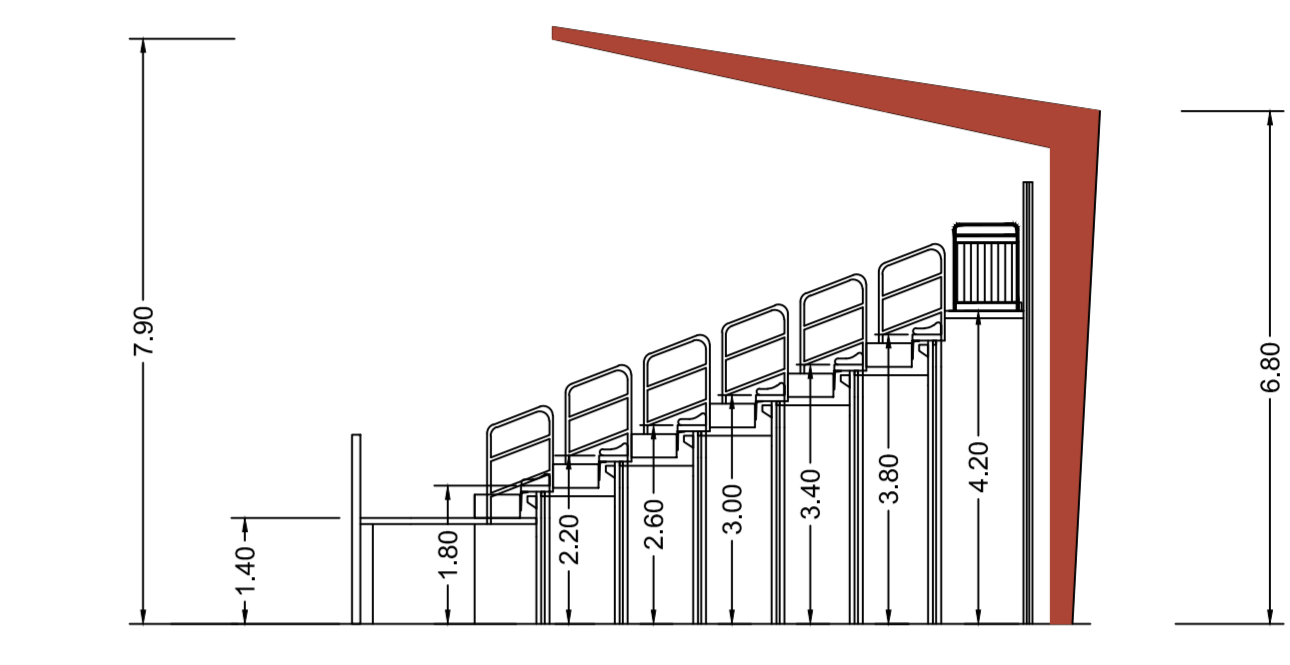
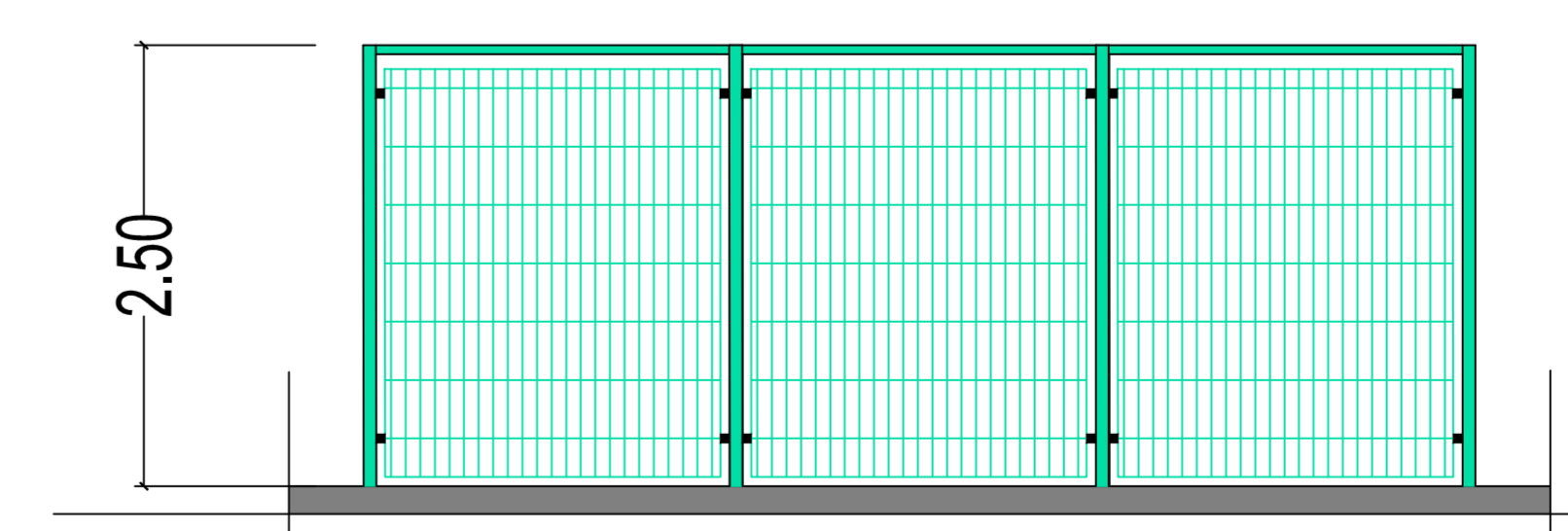


PIANTA - PROSPETTI - SEZIONE TRIBUNA C CAMPO 3  
CAPIENZA N.° 264 POSTI A SEDERE + 50 IN PIEDI



PROSPETTO RECINZIONE



SCALA 1:20

-0.40 Quote esistenti  
-0.40 Quote in progetto

CITTA' DI TORINO  
CONCESSIONE IN GESTIONE DELL'IMPIANTO  
SPORTIVO ROBALDO  
Strada Castello di Mirafiori - Torino  
Rif. Bando n.° 112/2015  
PROGETTO FINALE CON MIGLIORIE

AREA A DESTINAZIONE SPORTIVA  
PROPOSTA PROGETTUALE RELATIVA A MIGLIORIE  
IN FASE GESTIONALE CON RICONFIGURAZIONE DEGLI INTERVENTI  
E FORMAZIONE DI NUOVI PERCORSI DI ACCESSO

COMMITENZA:  
TORINO F.C.  
Via dell'Arcivescovado 1  
10121 Torino  
Il Presidente: Dottor Urbano Cairo

STUDIO ARCHITETTO GIOVANNI ROLLUTI  
PROGETTAZIONE ARCHITETTONICA  
Corso Lamarmora 6 tel 011343282 335474602  
15121 Alessandria  
studiorolluti@gmail.com studiorolluti@pec.it

ARCH. GIOVANNI ROLLUTI  
ING. GIOVANNI DI GUGLIELMO

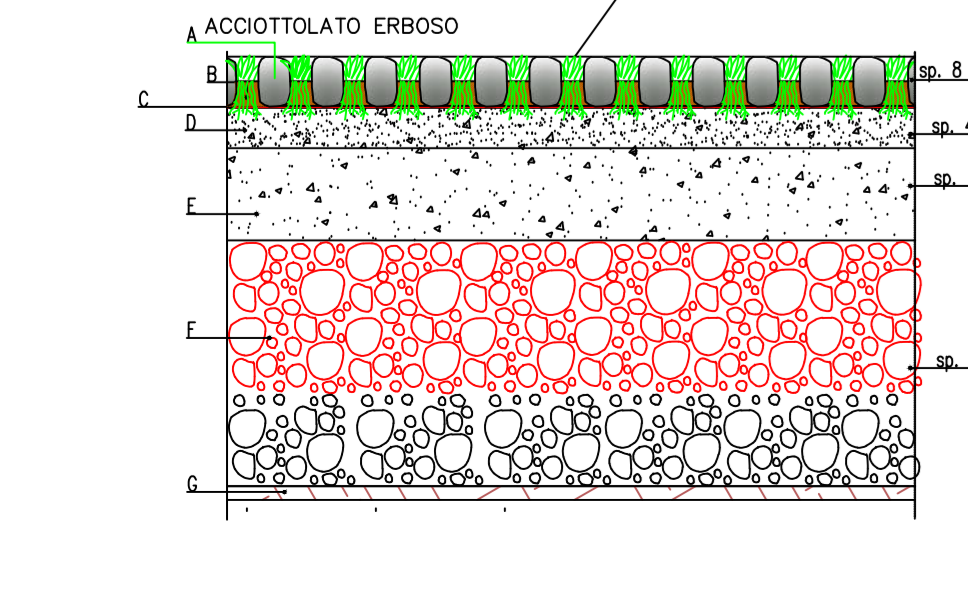
TAVOLA 8

SCALA 1:200 30.05.2018

PROGETTO FINALE CON MIGLIORIE  
PROGETTO CAMPO CALCIO 2-3 - Tribuna in acciaio campo 3 -  
pianta - prospetti sezione - particolare recinzione campi calcio -  
particolare muro recinzione esistente - particolare pavimentazioni

AGGIORNAMENTI

AGGIORNAMENTI



A. pavimentazione in accotitolato h. cm. 8  
B. riempimento con SUE erba sverchiata per SUE sotto strato SUE terra vegetale  
C. pannello spartitraffico di pvc 70x70-gsm 200 per strada, gsm 200 per fondazioni strati e piazzali industriali  
D. strati di ghiaia in sabbia di fiume, granulometria consigliata 2 - 4 mm, spessore h = 5 cm.  
E. stabilizzato in ghiaia, granulometria 0 - 30 mm, sp. per pedoni, pedonale cm. 10, per auto, corsio cm. 15  
F. "strato" in ghiaia "pedonale" 20/40 cm (pedonale) - sp. per pedoni, corsio variabile  
G. manto marcia