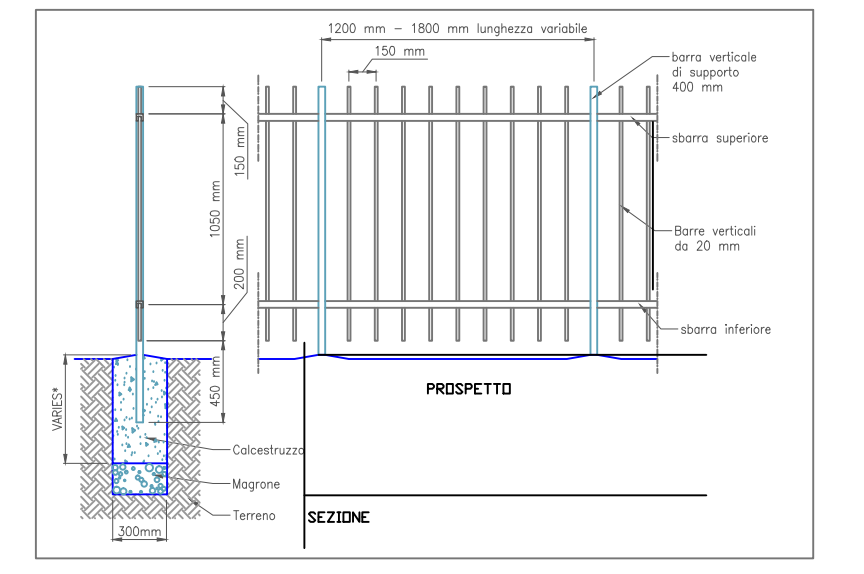
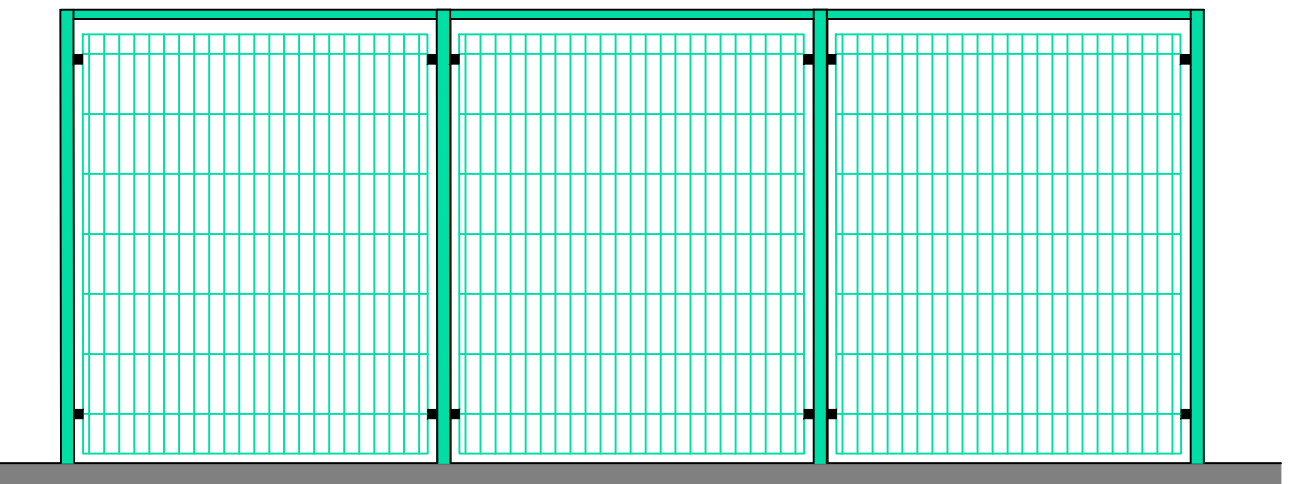


Recinzione esterna esistente
h. ml. 8,90

PARTICOLARE RECINZIONE ESTERNA B

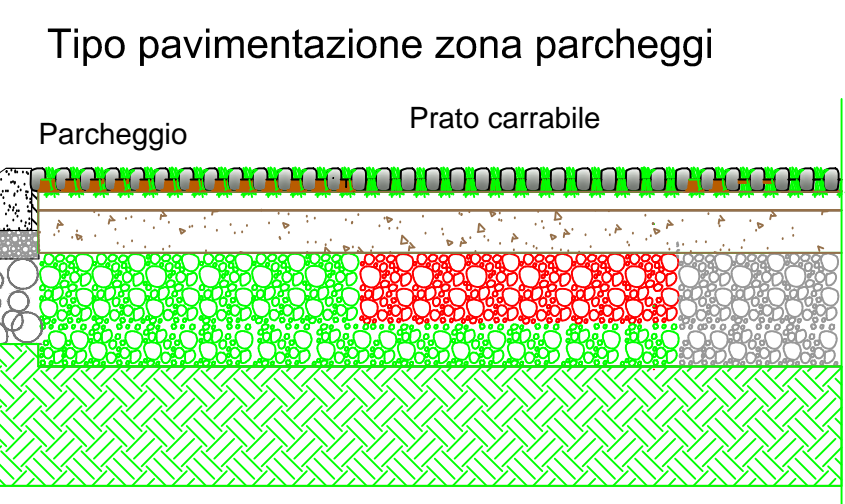


PARTICOLARE RECINZIONE INTERNA A



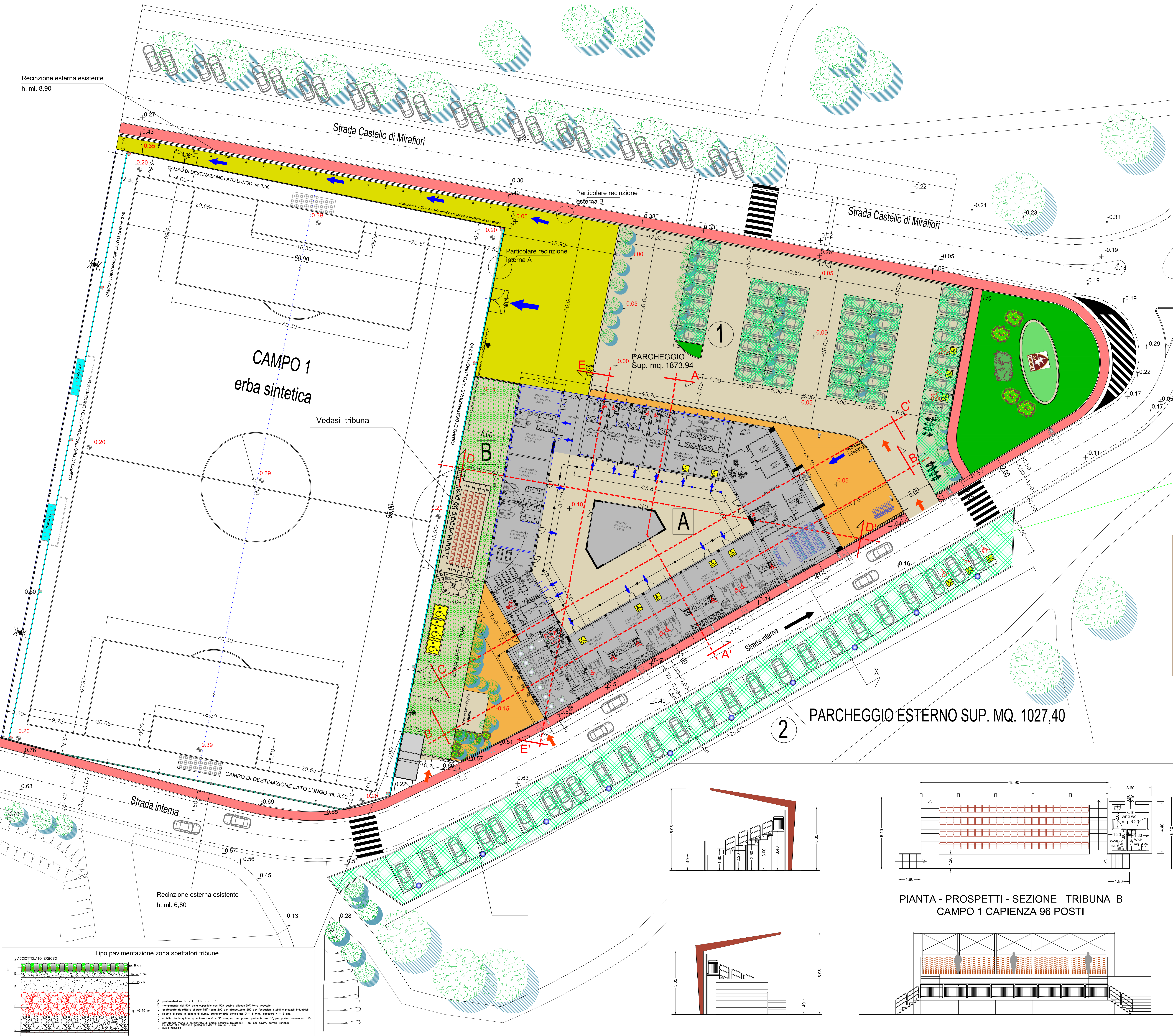
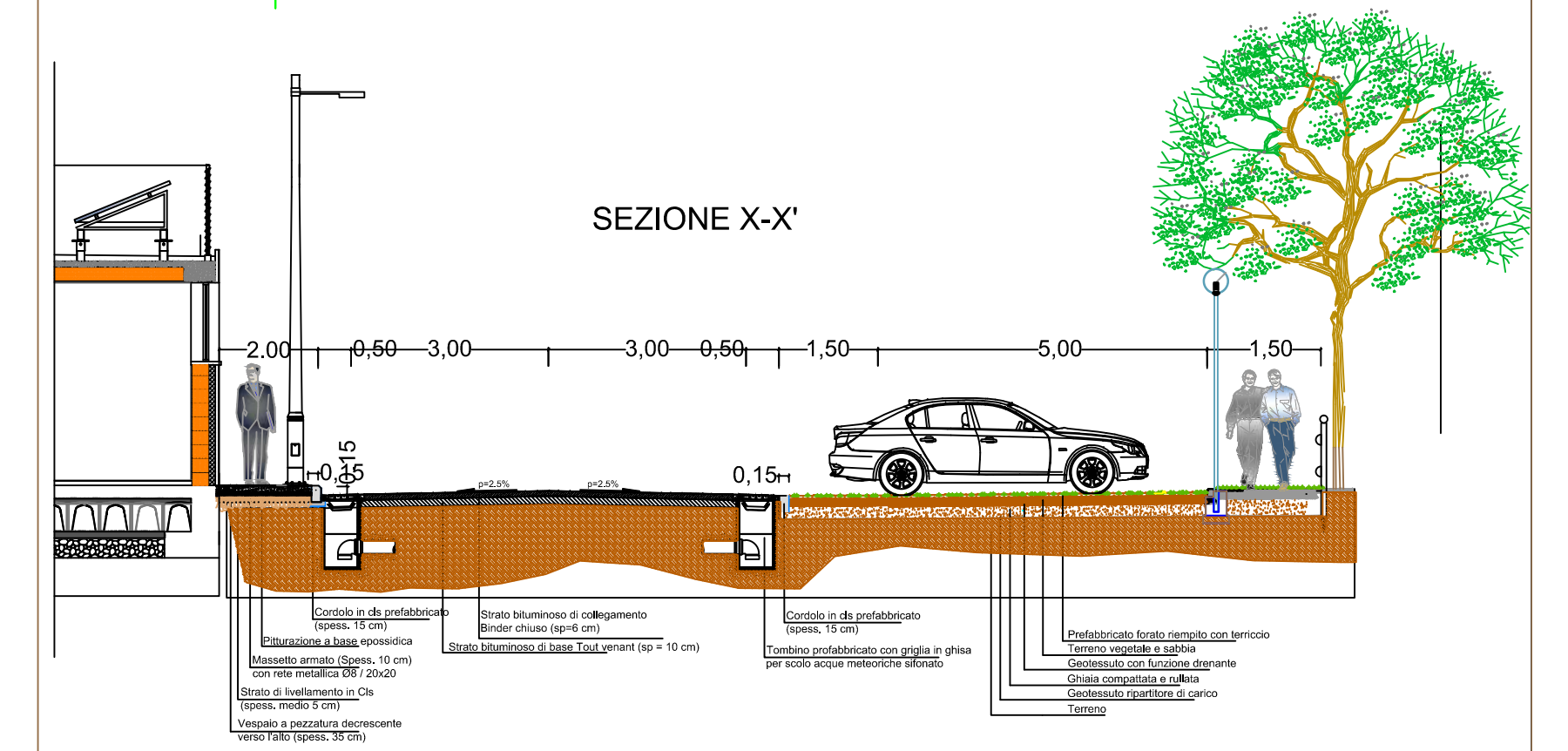
SCALA 1:20

-0,40 Quote esistenti
-0,40 Quote in progetto



Tipo pavimentazione zona parcheggi
Parcheggio
Prato carrabile

SEZIONE X-X'



PARCHEGGIO ESTERNO SUP. MQ. 1027,40

CITTA' DI TORINO
CONCESSIONE IN GESTIONE DELL'IMPIANTO
SPORTIVO ROBALDO
Strada Castello di Mirafiori - Torino
Rif. Bando n.° 112/2015
PROGETTO FINALE CON MIGLIORIE

AREA A DESTINAZIONE SPORTIVA
PROPOSTA PROGETTUALE RELATIVA A MIGLIORIE
IN FASE GESTIONALE CON RICONFIGURAZIONE DEGLI INTERVENTI
E FORMAZIONE DI NUOVI PERCORSI DI ACCESSO

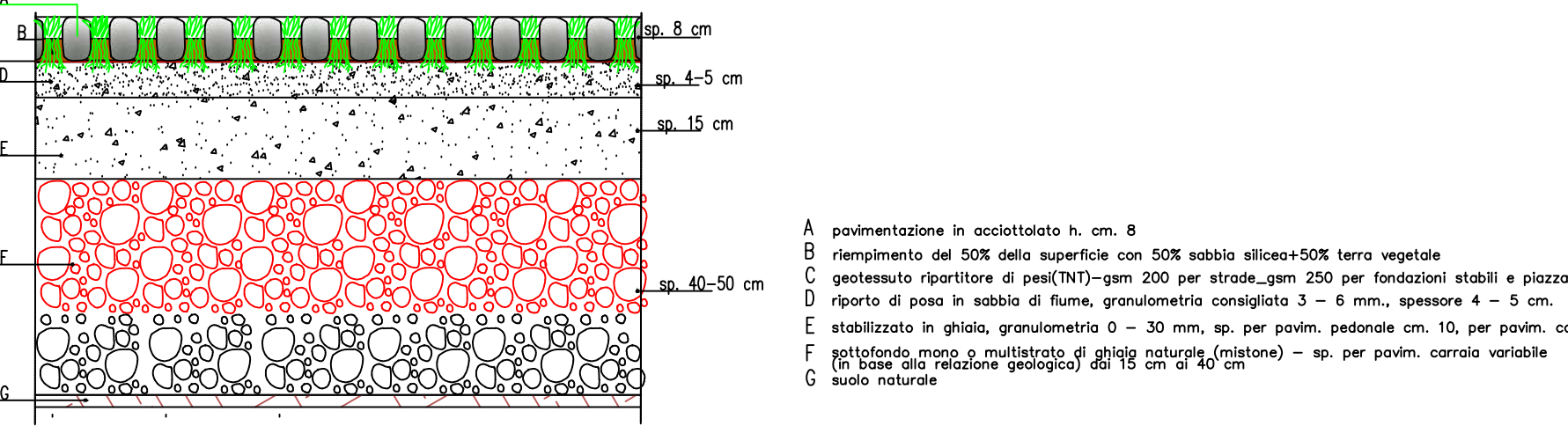
COMMITTENZA:
TORINO F.C.
Via dell'Arcivescovado 1
10121 Torino
Il Presidente: Dottor Urbano Cairo

STUDIO ARCHITETTO GIOVANNI ROLUTI
PROGETTAZIONE ARCHITETTONICA
Corso Lamarmora 6 tel 0113143282 335474602
15121 Alessandria
studioroluti@gmail.com studioroluti@pec.it
ARCH. GIOVANNI ROLUTI
ING. GIOVANNI DI GUGLIELMO

TAVOLA 7
SCALA 1:200
1:100 1:20
AGGIORNAMENTI
AGGIORNAMENTI

30.05.2018
PROGETTO FINALE CON MIGLIORIE
PROGETTO CAMPO CALCIO 1 FABBRICATO SPOGLIATOI E
SERVIZI tribuna in acciaio + piante - prospetti sezione - particolare
recinzione campi calcio - particolare muro recinzione esistente-
particolare pavimentazioni

Tipo pavimentazione zona spettatori tribuna



PIANTA - PROSPETTI - SEZIONE TRIBUNA B
CAMPO 1 CAPIENZA 96 POSTI

