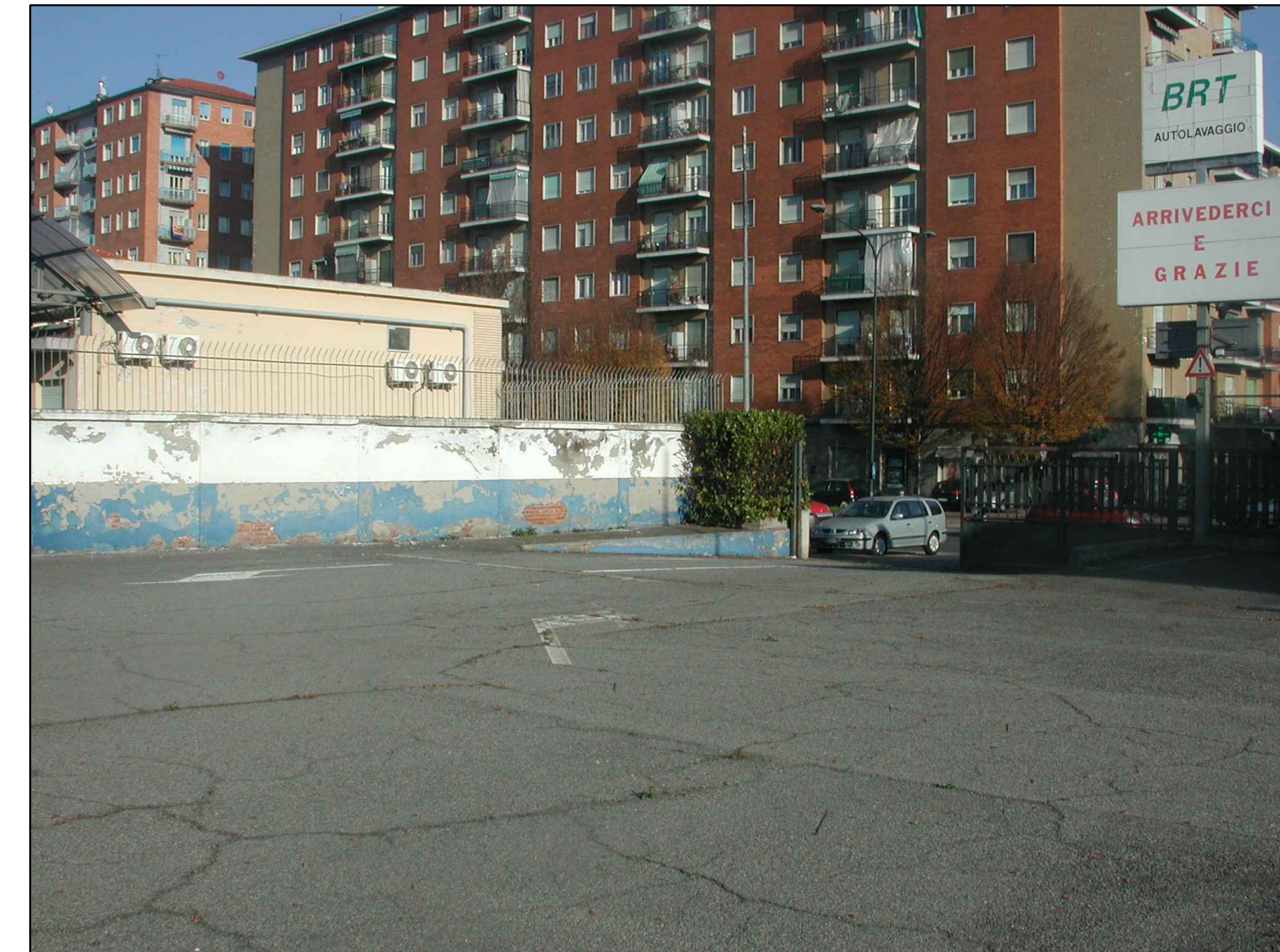




RIPRESA 1 - Accesso agli uffici e locali esposizioni



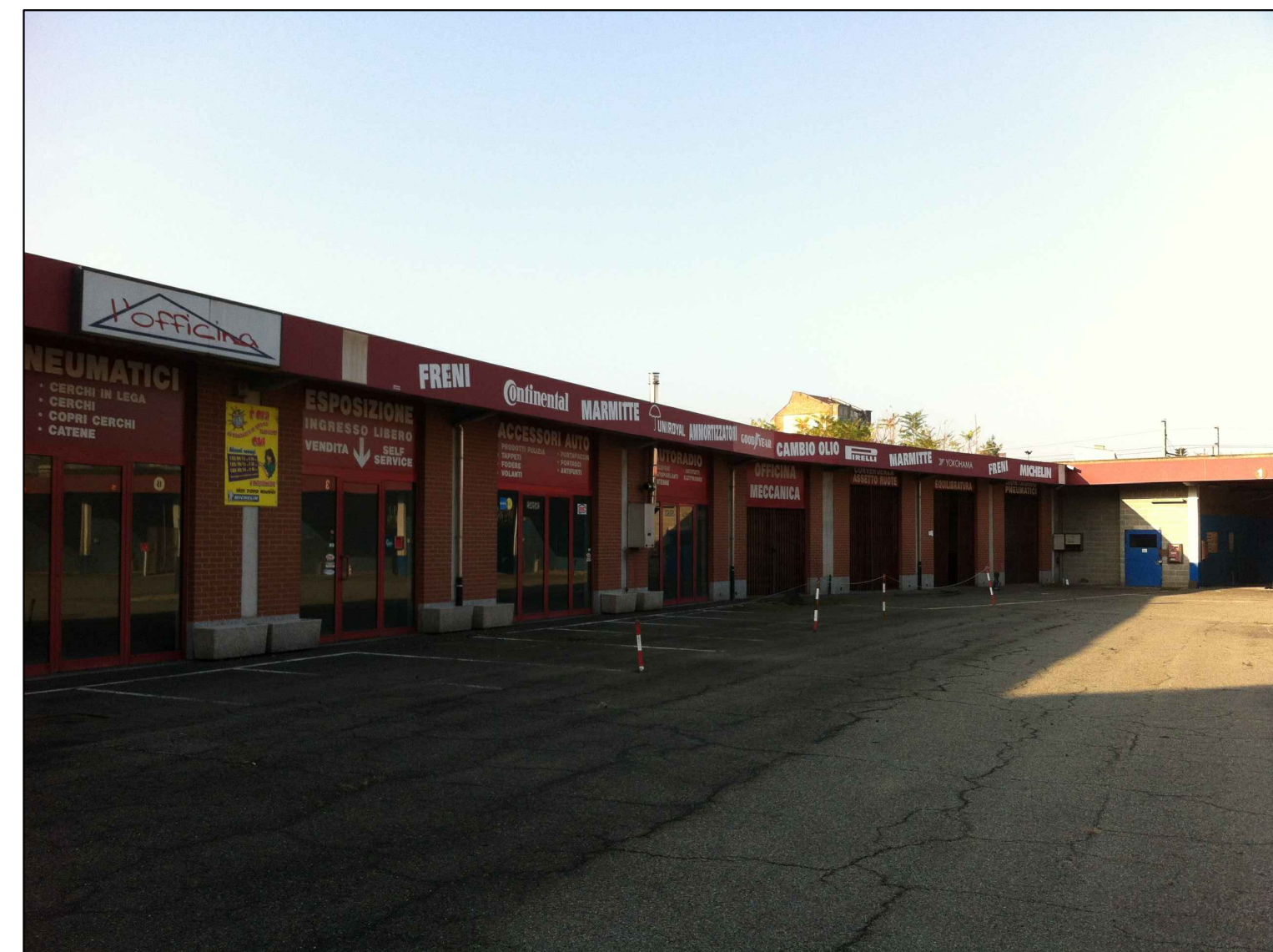
RIPRESA 3 - Box per il lavaggio auto



RIPRESA 5 - Accesso carraia da C.so Vercelli



RIPRESA 7 - Area compresa tra il fabbricato e la ferrovia



RIPRESA 2 - Esposizione, officina e magazzino



RIPRESA 4 - Fabbricato di altra proprietà a confine

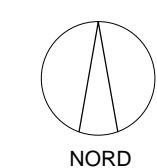


RIPRESA 6 - Parete prospiciente sulla linea ferroviaria



RIPRESA 8 - Parete prospiciente sulla linea ferroviaria

PLANIMETRIA CON INDIVIDUAZIONE DEI PUNTI DI RIPRESA FOTOGRAFICA  
Scala 1/200



NORD



richiedente:  
**Carero s.r.l.**  
 Via della Rocca 45 - 10123 Torino  
 P.I. 03374140046  
 T 011 - 530819  
 F 011 - 321557  
 E verde@carerostudio.it

progetto architettonico:  
**arch Massimo Buroni**  
**ing Maurizio Labate**  
 Via Bolognese, 32 - 10100 Torino  
 T 011 - 244855 / 011 - 225101  
 E studio@paradiso.it  
 W www.paradiso.it

**arch Massimo Martinelli**  
 Via Volta, 13 - 10094 Serrino E.s. (TO)  
 Corso Francia, 200 - 10140 Torino  
 T 011 - 897944 / 011 - 2210747  
 F 011 - 8002734  
 E martinelli@dimensione.it  
 W www.dimensione.it

**CITTA' DI TORINO**

**Permesso di costruire**  
 per la realizzazione di una media struttura di vendita  
 ubicata in corso Vercelli 261, Torino  
 (in applicazione dell'art.5 c.9 e 14 della L.106/2011)

2.A

Stato di fatto

Rilievo fotografico