




COMUNE DI TORINO

 Via Biscarra 12/10
PERMESSO DI COSTRUIRE IN DEROGA
 ai sensi del art. 5, legge 12 LUGLIO 2011, N. 106

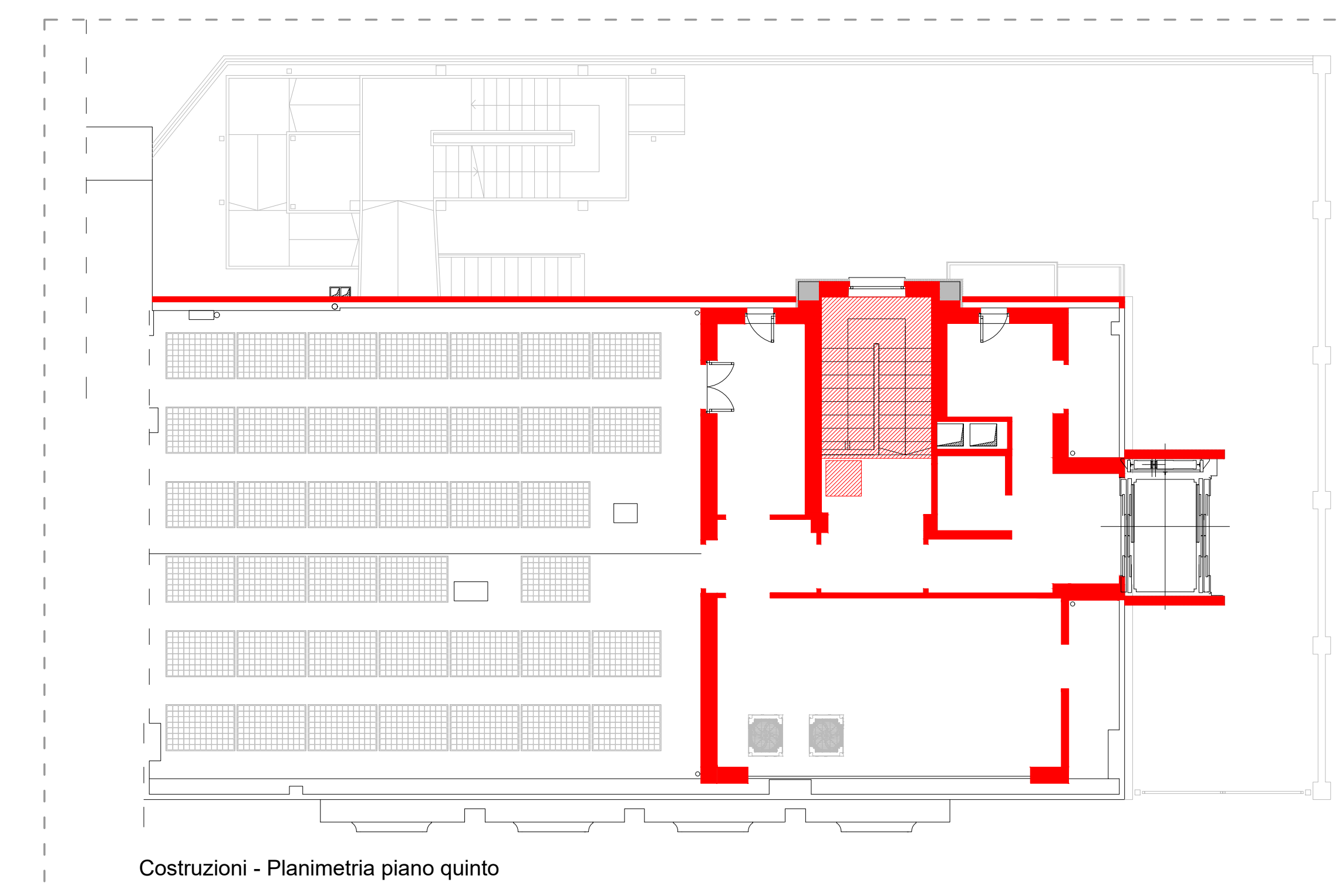
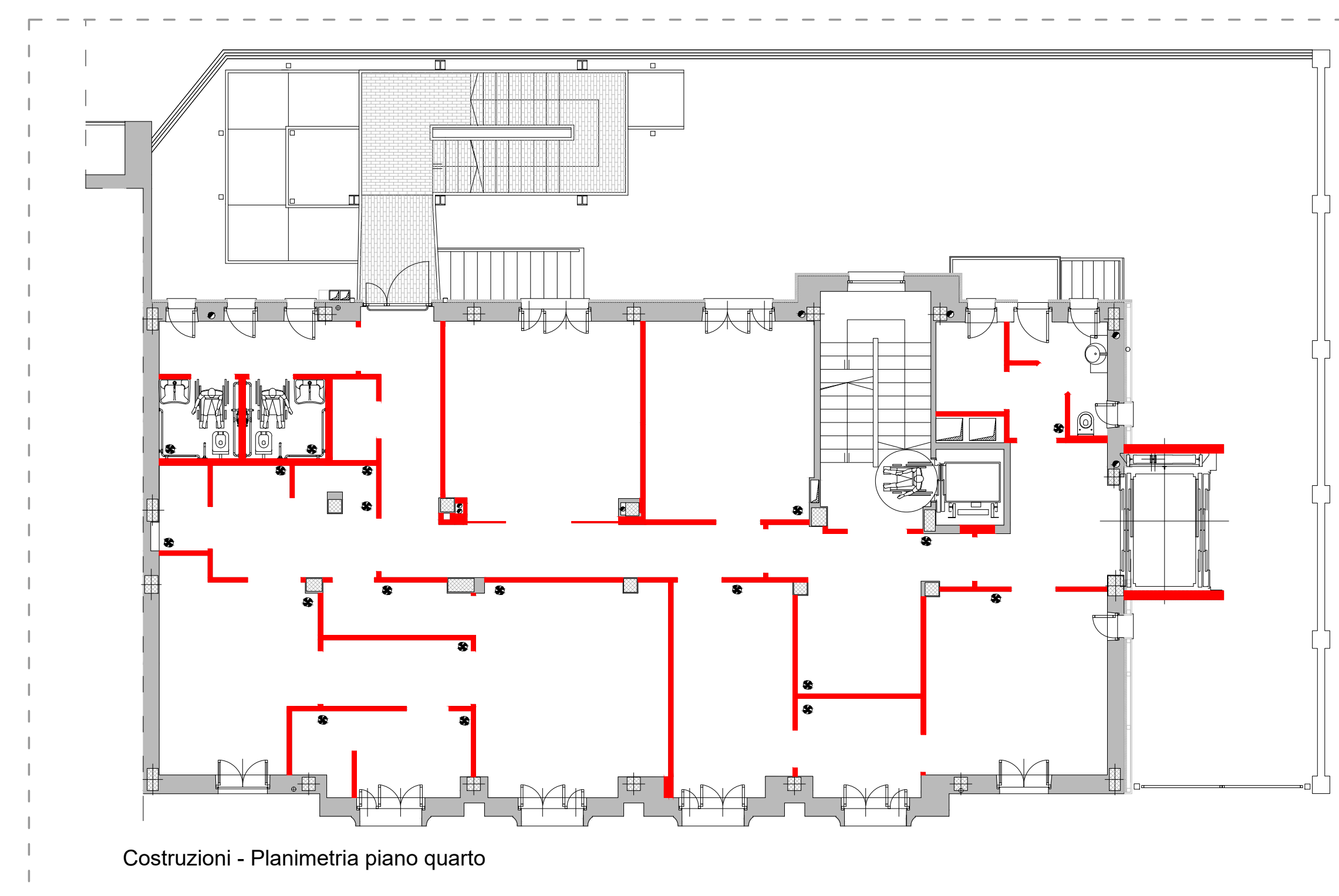
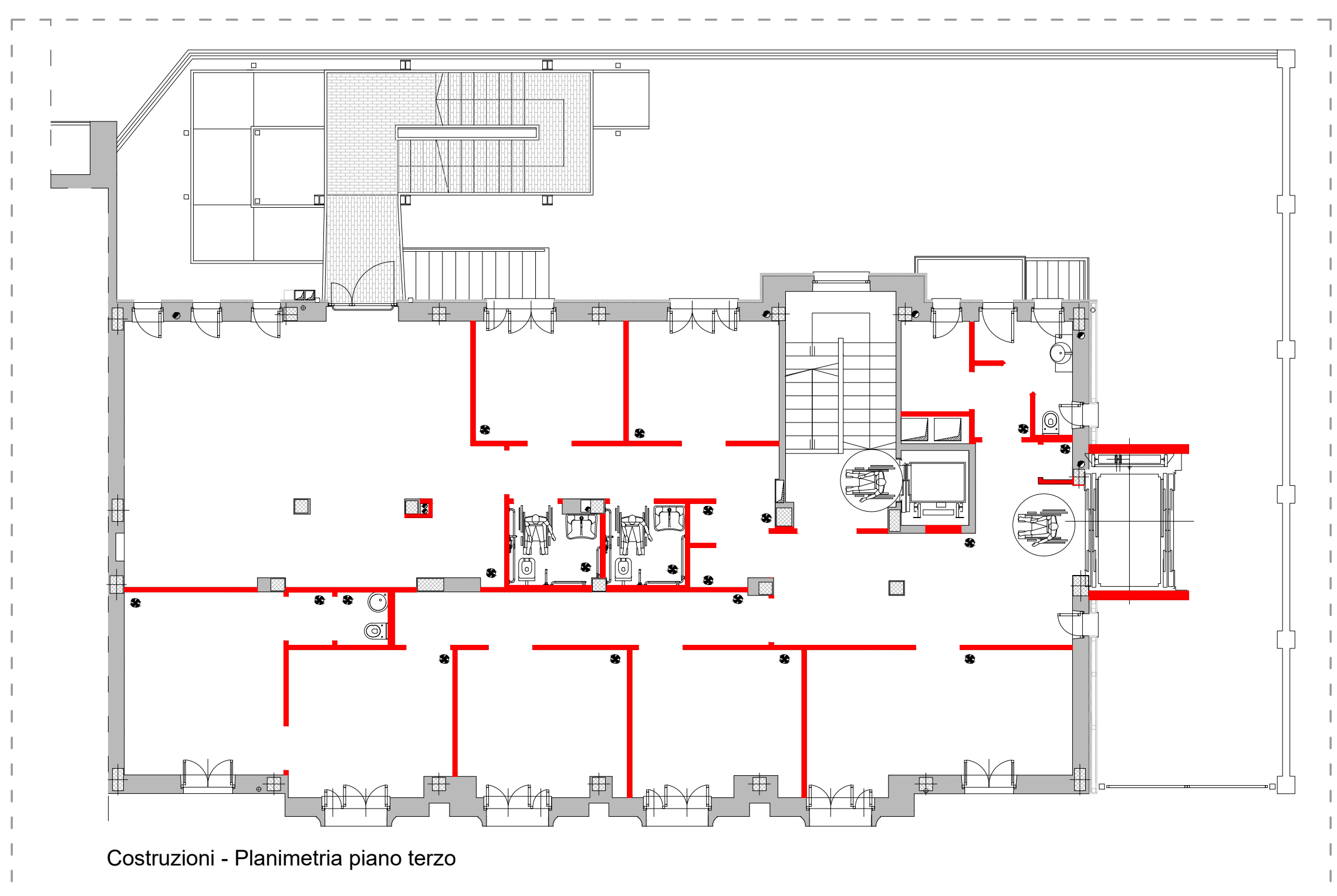
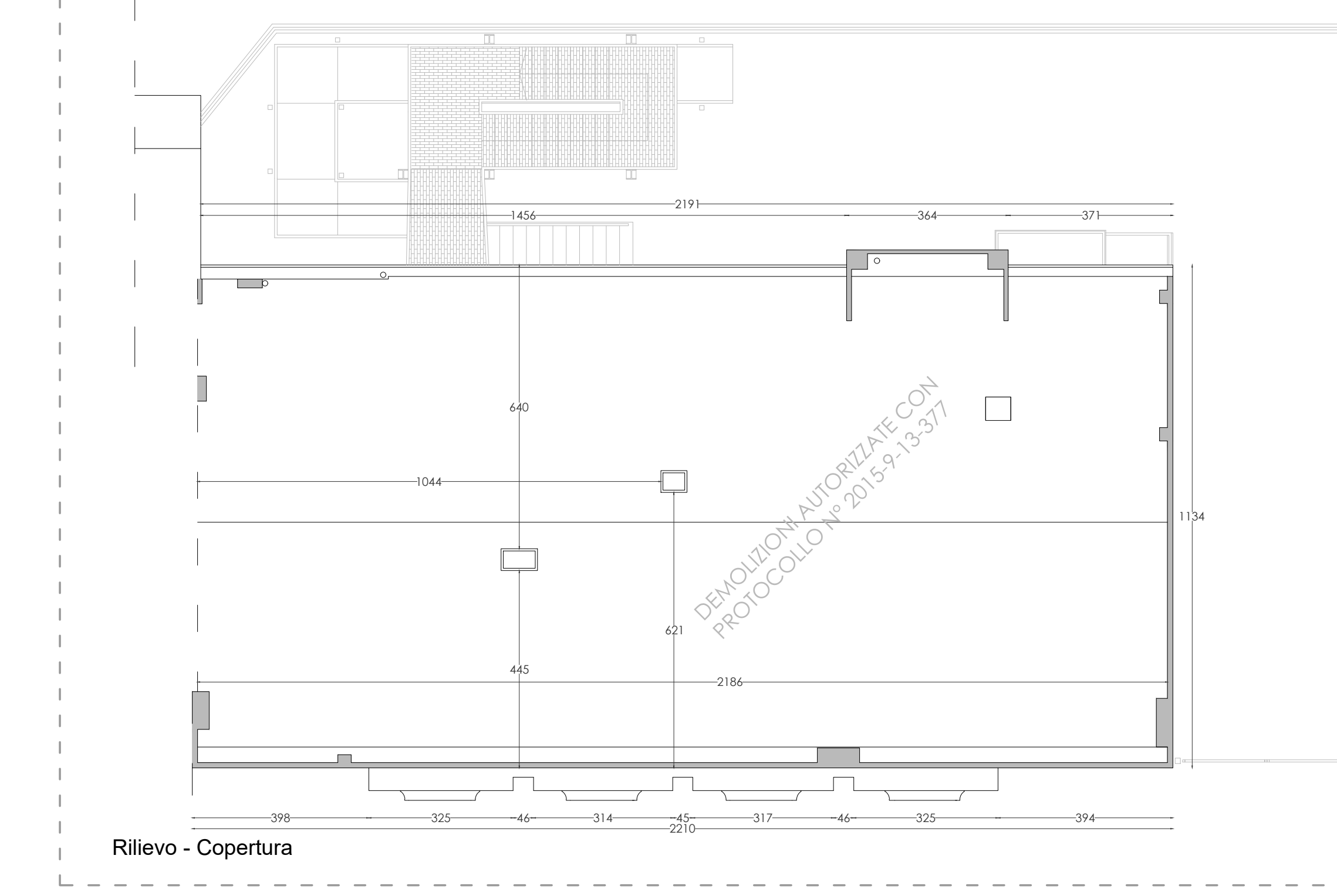
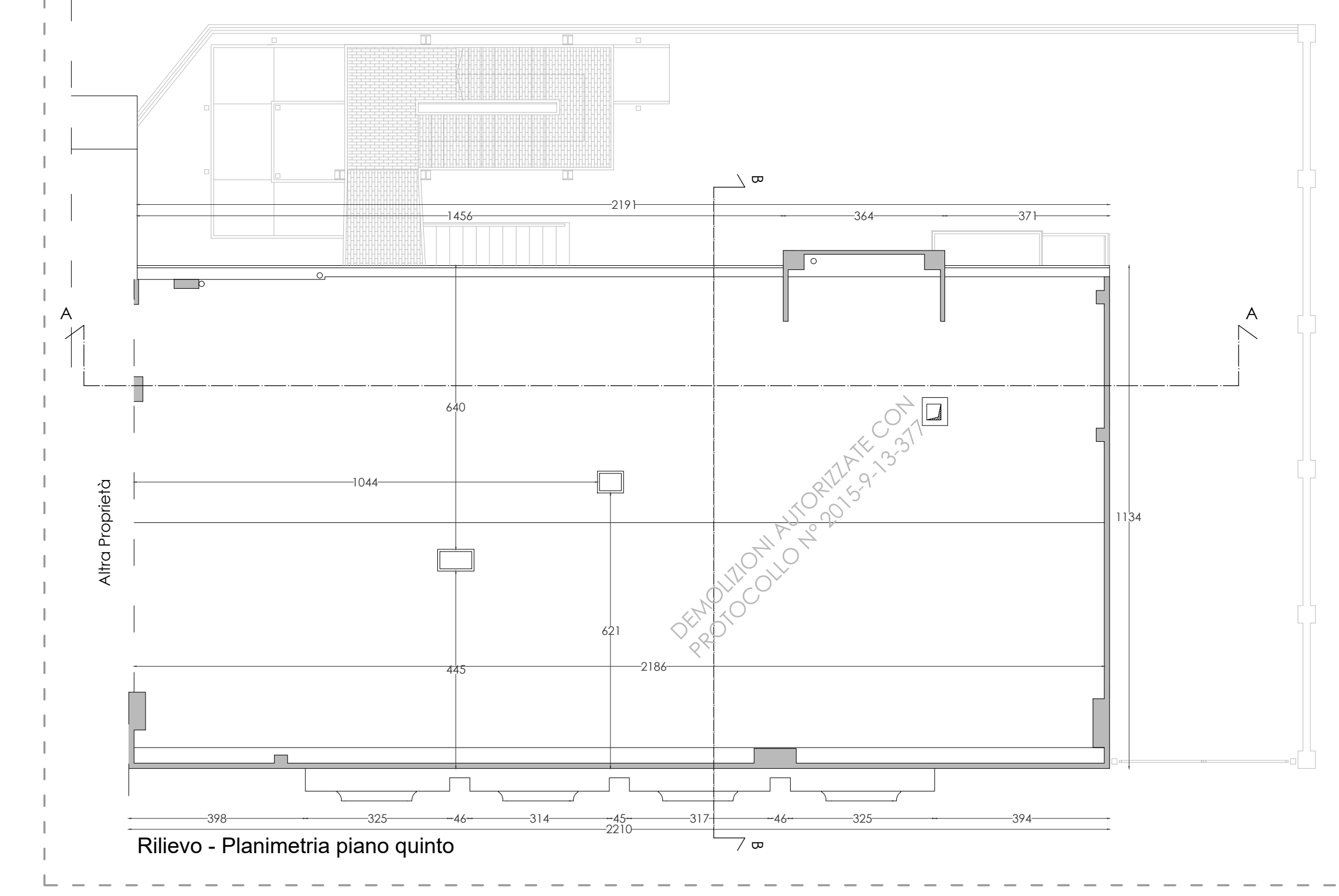
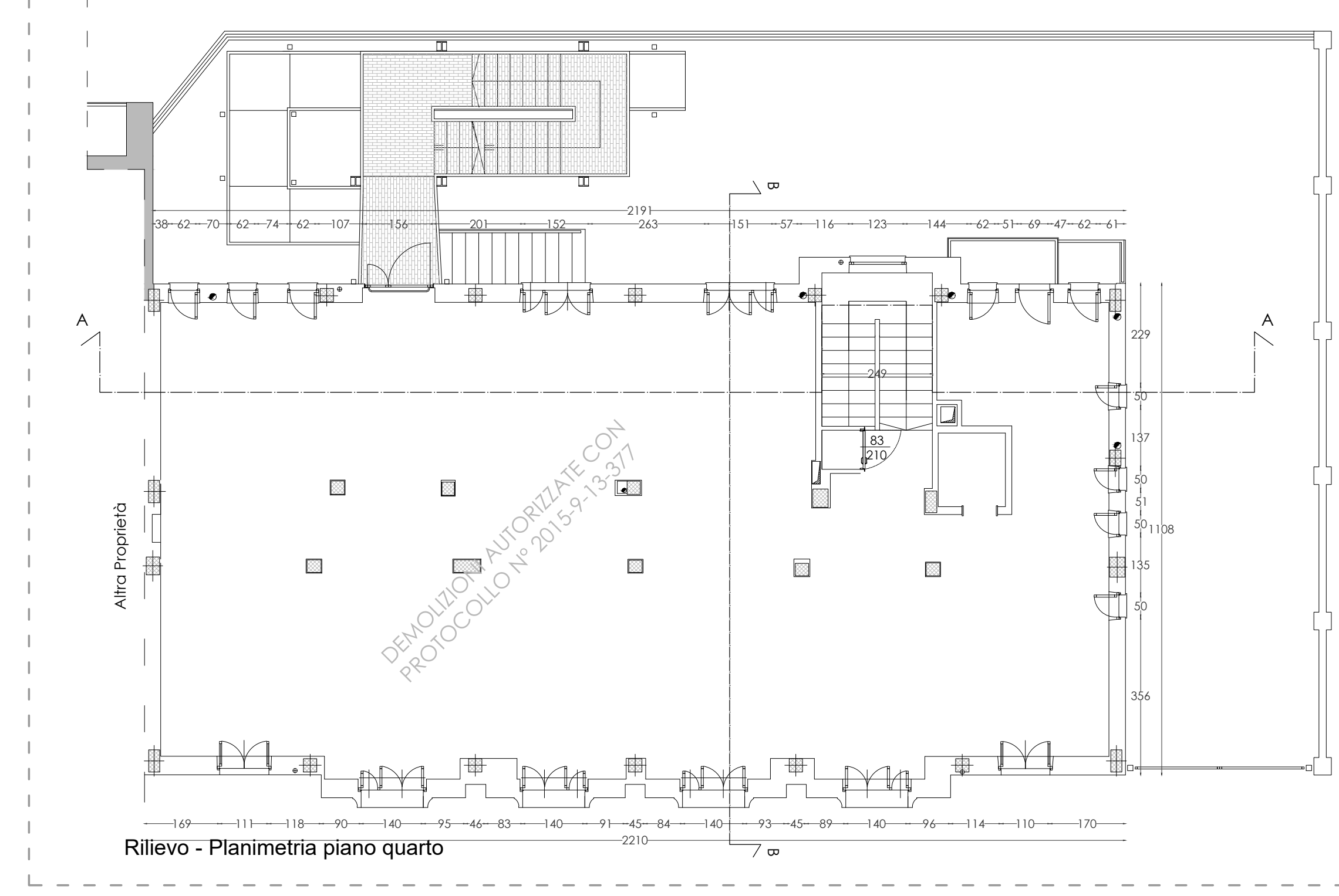
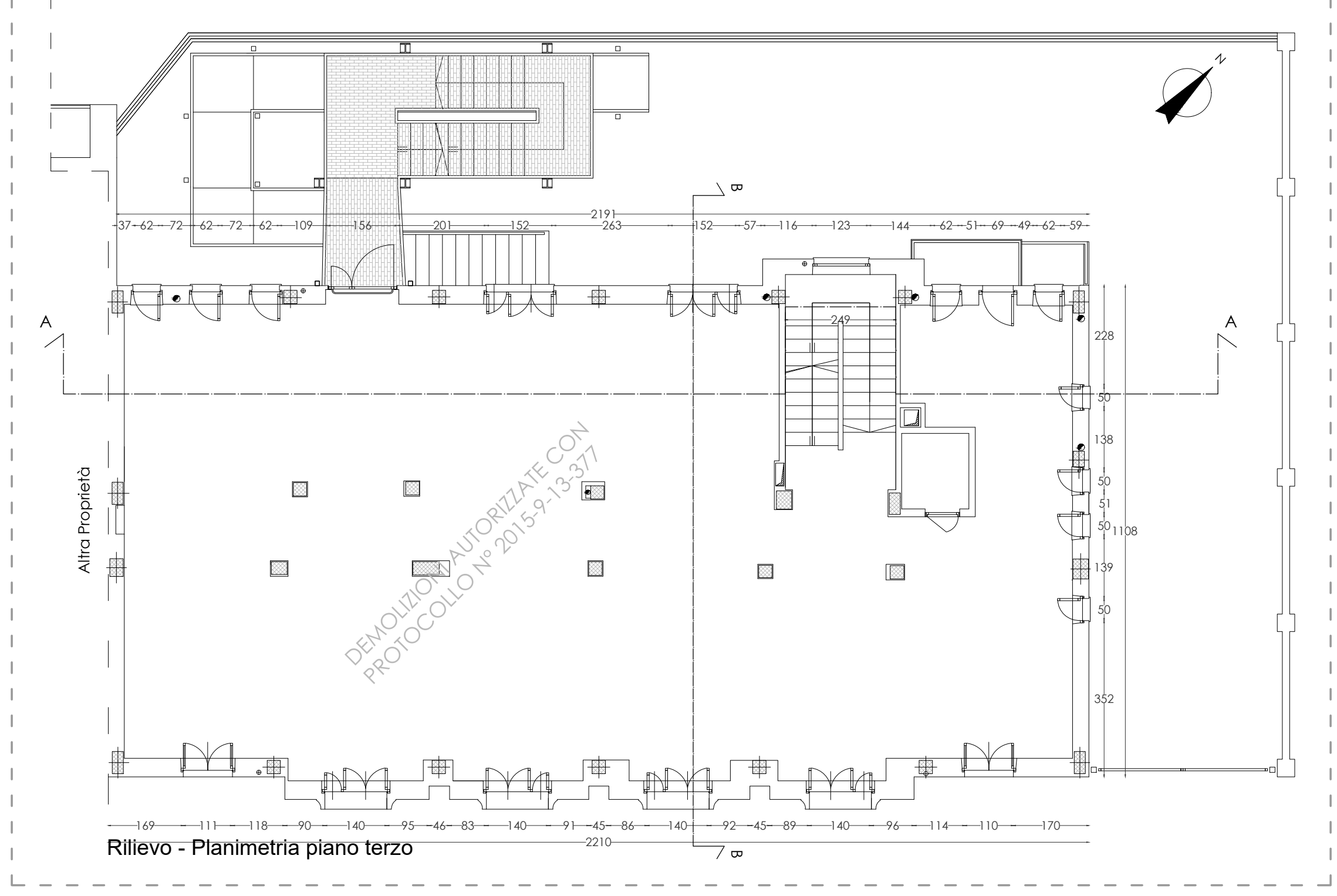
Proprietà non committente: UNICREDIT LEASING S.p.A.
 Utilizzatori - committenti: FLAMINIA S.r.l. Via Sforzesca 3 Torino P.IVA 10971530018


Oggetto:
RILIEVO E PROGETTO
PIANO TERZO, QUARTO, QUINTO, COPERTURA

Scala: **1:100** Tav. **N. 3**
 Data: **Novembre 2016**


PROGETTISTA
 arch. SILVANO NARDELLI
 collaboratrice arch. PAOLA OBERTO
 Via Vittorio Amedeo II n° 17 - 10121 Torino - Tel. 011 549.23.03 fax 011 549.22.90
 e-mail: silvano.nardelli@fastwebnet.it paola.oberto@architettonicoe.it
 cell. +39 333 4449123

Richiedente Professionista



 Aspirazione forzata (N.B. è obbligatoria negli ambienti medici anche se il rapporto aeroluminante è verificato).
 P.F. Pannelli fotovoltaici P.S. Pannelli solari

■ Costruzioni
■ Costruzioni (solari)

Codice	Destinazione d'uso	Superficie pavimento	Superficie finestrata	Verifica rapporto aeroluminante (SF > 1/8 Sp)
PROGETTO - PIANO TERZO				
P3.1	Piacente	49,4 mq	6,2 mq	0,2 < 0,2 (+ aspirazione forzata)
P3.2	Spogliatoio femminile	9,1 mq	2,1 mq	2,1 > 1,1 (+ aspirazione forzata)
P3.3	Spogliatoio maschile	9,1 mq	2,1 mq	2,1 > 1,1 (+ aspirazione forzata)
P3.4	Disimpegno	9,6 mq	-	0,0 < 0,2 (+ aspirazione forzata)
P3.5	WC femminile	3,5 mq	-	0,0 < 0,2 (+ aspirazione forzata)
P3.6	WC maschile	3,3 mq	-	0,0 < 0,2 (+ aspirazione forzata)
P3.7	Spocio	0,5 mq	-	0,0 < 0,2 (+ aspirazione forzata)
P3.8	Pulito	0,5 mq	-	0,0 < 0,2 (+ aspirazione forzata)
P3.9	Direzione generale	14,8 mq	1,6 mq	1,6 < 1,1 (+ aspirazione forzata)
P3.10	Antibagno	1,2 mq	-	0,0 < 0,2 (+ aspirazione forzata)
P3.11	WC direzione generale	1,4 mq	-	0,0 < 0,2 (+ aspirazione forzata)
P3.12	Sala riunioni	12 mq	2 mq	2 > 1,5 (+ aspirazione forzata)
P3.13	Amministrazione	12,3 mq	2 mq	2 > 1,5 (+ aspirazione forzata)
P3.14	Amministrazione	12,3 mq	2 mq	2 > 1,5 (+ aspirazione forzata)
P3.15	Ambulatorio fisiatra	17,8 mq	3,8 mq	3,8 > 2,2 (+ aspirazione forzata)
P3.16	Disimpegno	10,1 mq	-	0,0 < 0,2 (+ aspirazione forzata)
P3.17	Accoglienza e attesa	9,8 mq	0,7	0,7 < 1,2 (+ aspirazione forzata)
P3.18	Locale tecnico	0,7	-	0,0 < 0,2 (+ aspirazione forzata)
P3.19	Disimpegno	1,9 mq	-	0,0 < 0,2 (+ aspirazione forzata)
P3.20	Locale tecnico	3 mq	0,9 mq	0,9 > 0,4
P3.21	WC personale	3,6 mq	4,1 mq	4,1 > 0,4
PROGETTO - PIANO QUARTO				
P4.1	Ambulatorio	16,65 mq	2,7 mq	2,7 > 2 (+ aspirazione forzata)
P4.2	Antibagno	7,4 mq	3,8 mq	3,8 > 0,9
P4.3	WC maschile	2,25 mq	-	0,0 < 0,2 (+ aspirazione forzata)
P4.4	WC femminile	2,25 mq	-	0,0 < 0,2 (+ aspirazione forzata)
P4.5	Locale tecnico	1,9 mq	-	0,0 < 0,2 (+ aspirazione forzata)
P4.6	Disimpegno	16,2 mq	-	0,0 < 0,2 (+ aspirazione forzata)
P4.7	Pulito	1,5 mq	-	0,0 < 0,2 (+ aspirazione forzata)
P4.8	Preparazione medici	6,6 mq	-	0,0 < 0,2 (+ aspirazione forzata)
P4.9	Spocio	1 mq	-	0,0 < 0,2 (+ aspirazione forzata)
P4.10	Lavaggio medici	2,25 mq	-	0,0 < 0,2 (+ aspirazione forzata)
P4.11	Deposito materiali sterilizz.	1,6 mq	-	0,0 < 0,2 (+ aspirazione forzata)
P4.12	Lavaggio e sterilizzazione	3,1 mq	1,6 mq	1,6 > 0,4
P4.13	Sala operatoria	20,1 mq	2 mq	2 < 2,5 (+ aspirazione forzata)
P4.14	Ingresso pazienti sala oper.	2,3 mq	-	0,0 < 0,2 (+ aspirazione forzata)
P4.15	WC pazienti	2,3 mq	2 mq	2 > 1,5
P4.16	Zona zone e posti interventi	19 mq	-	0,0 < 0,2 (+ aspirazione forzata)
P4.17	Attesa	27,8 mq	4,1 mq	4,1 > 3,5
P4.18	Ambulatorio	16,8 mq	2 mq	2 < 2,1 (+ aspirazione forzata)
P4.19	Accoglienza	25,9 mq	-	0,0 < 0,2 (+ aspirazione forzata)
P4.20	Ambulatorio	16,9 mq	2,1 mq	2,1 > 2,1 (+ aspirazione forzata)
P4.21	Disimpegno	1,9 mq	-	0,0 < 0,2 (+ aspirazione forzata)
P4.22	WC personale	3 mq	4,1 mq	4,1 > 0,4
P4.23	Locale tecnico	3,6 mq	0,9 mq	0,9 > 0,45
PROGETTO - PIANO QUINTO				
P5.1	Locale tecnico per il T.A.	29,7 mq	-	0
P5.2	Locale caldaia	8,6 mq	2,4 mq	0
P5.3	Locale tecnico per pannelli fotovoltaici	6,3 mq	2,7 mq	0

