

REGIONE PIEMONTE  
 PROVINCIA DI TORINO  
**COMUNE DI TORINO**  
 Via Biscarra 12/10  
**PERMESSO DI COSTRUIRE IN DEROGA**  
 ai sensi del art. 5, legge 12 LUGLIO 2011, N. 106

Proprietà non Committente: UNICREDIT LEASING S.p.A.  
 Utilizzatori - committenti: FLAMINIA S.r.l. Via Strozzecca 3 Torino P.IVA 10971530018

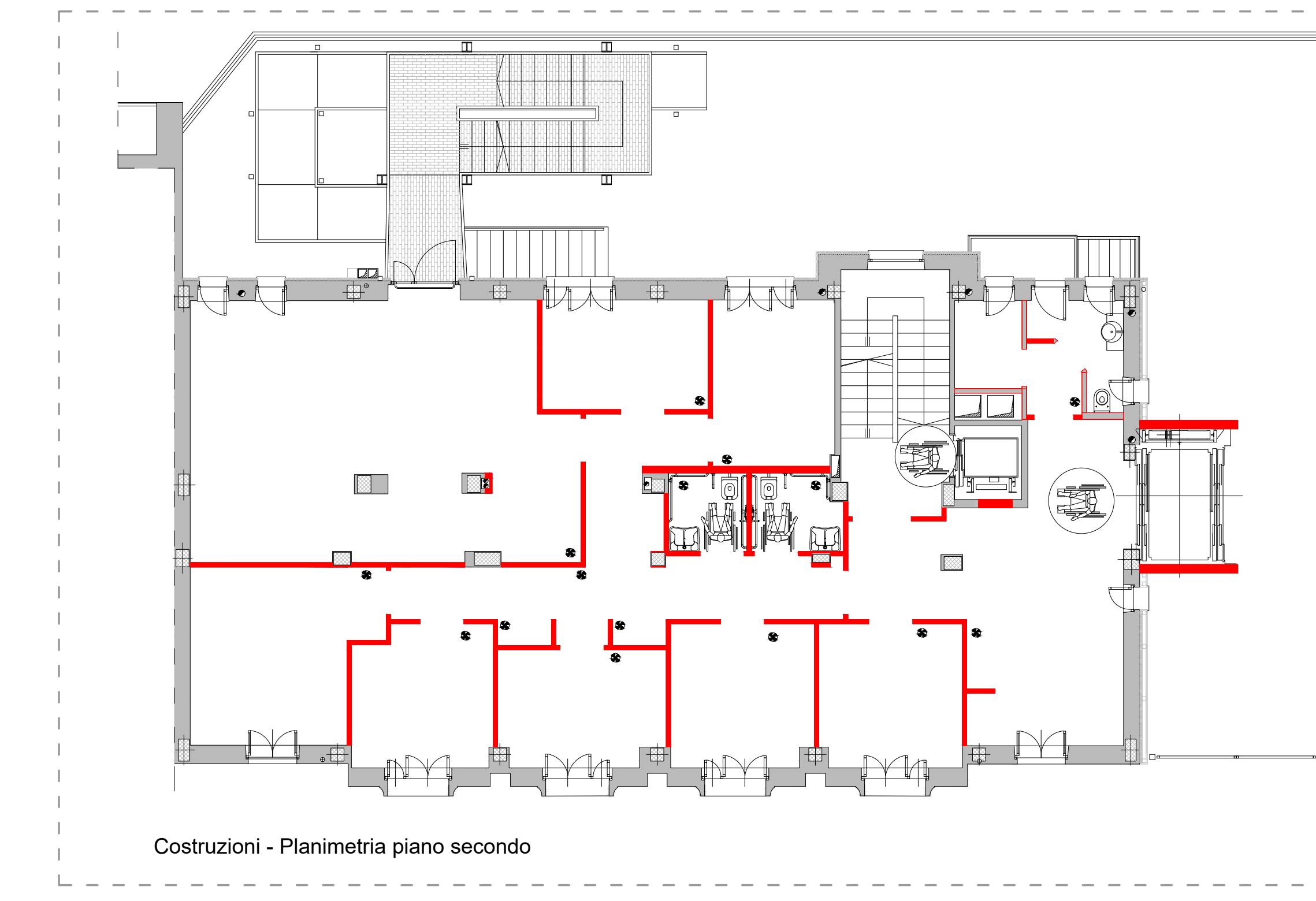
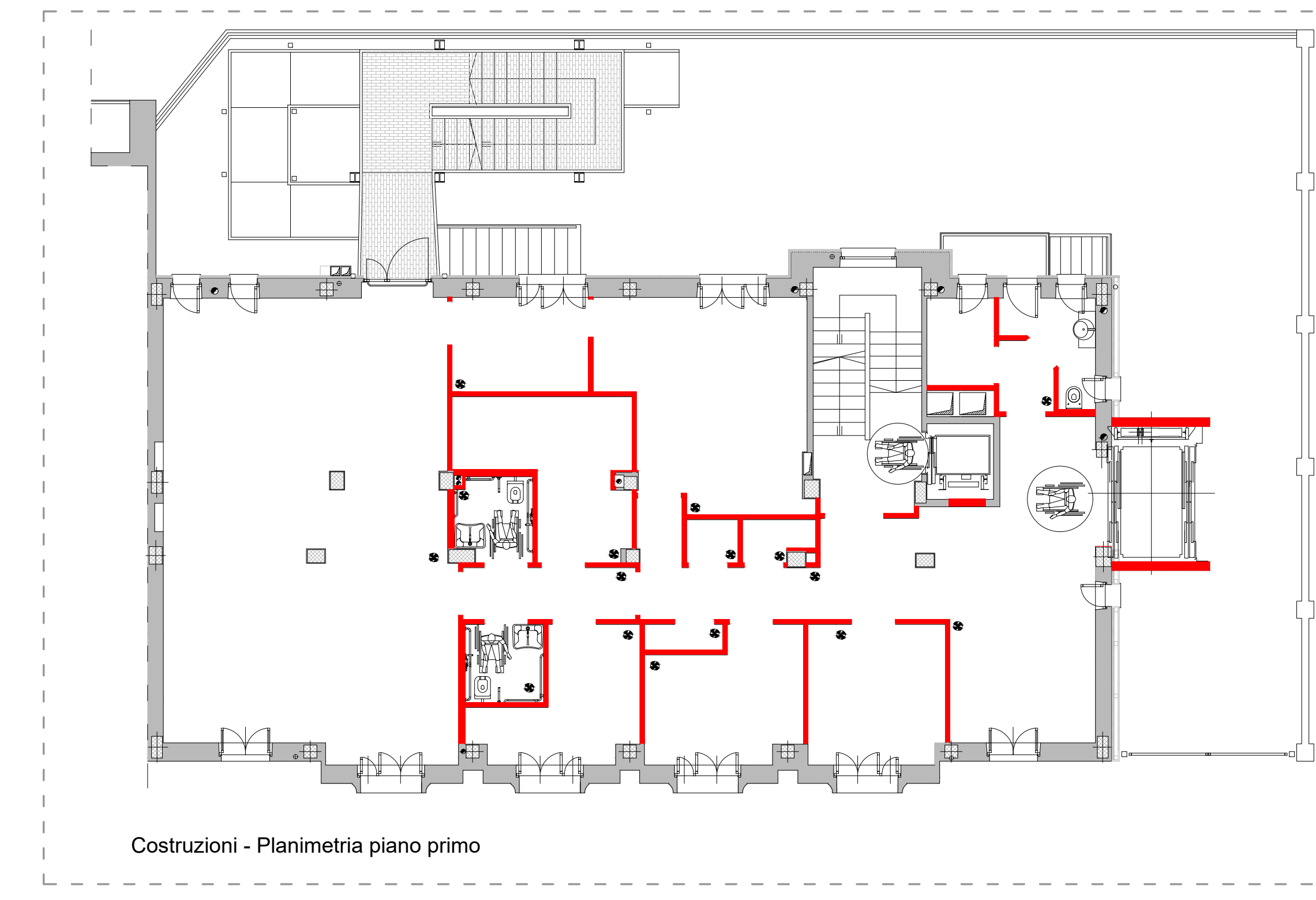
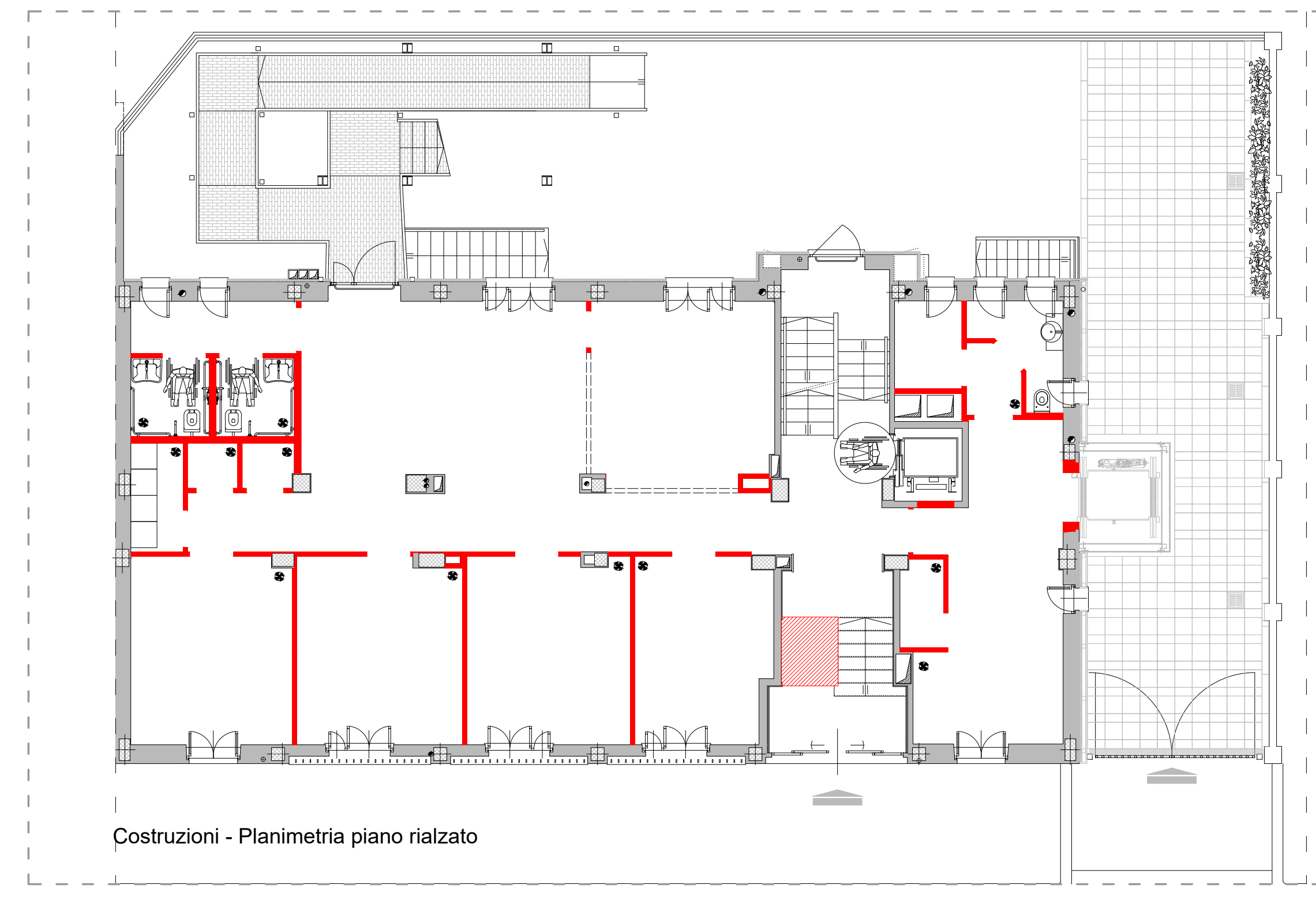
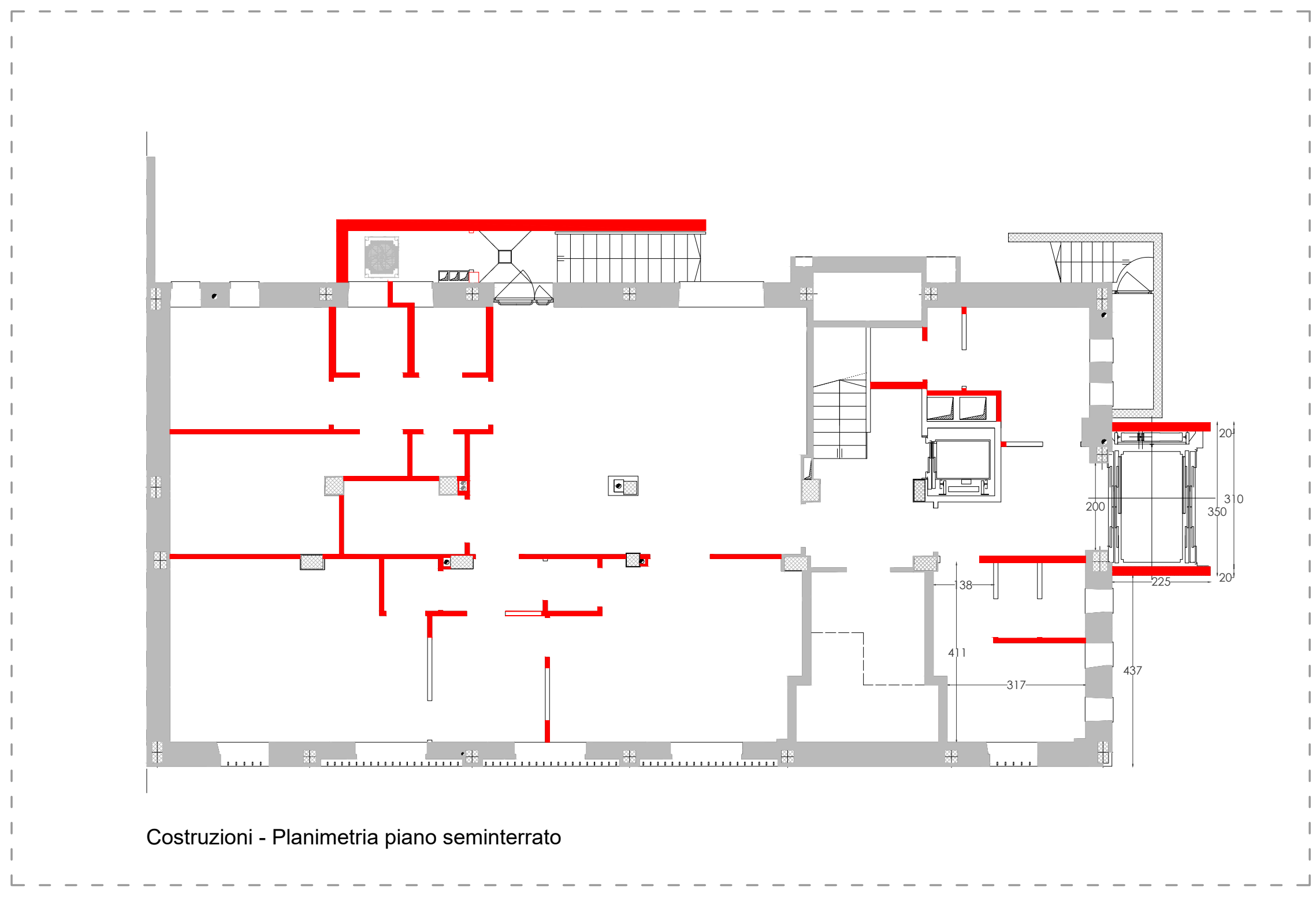
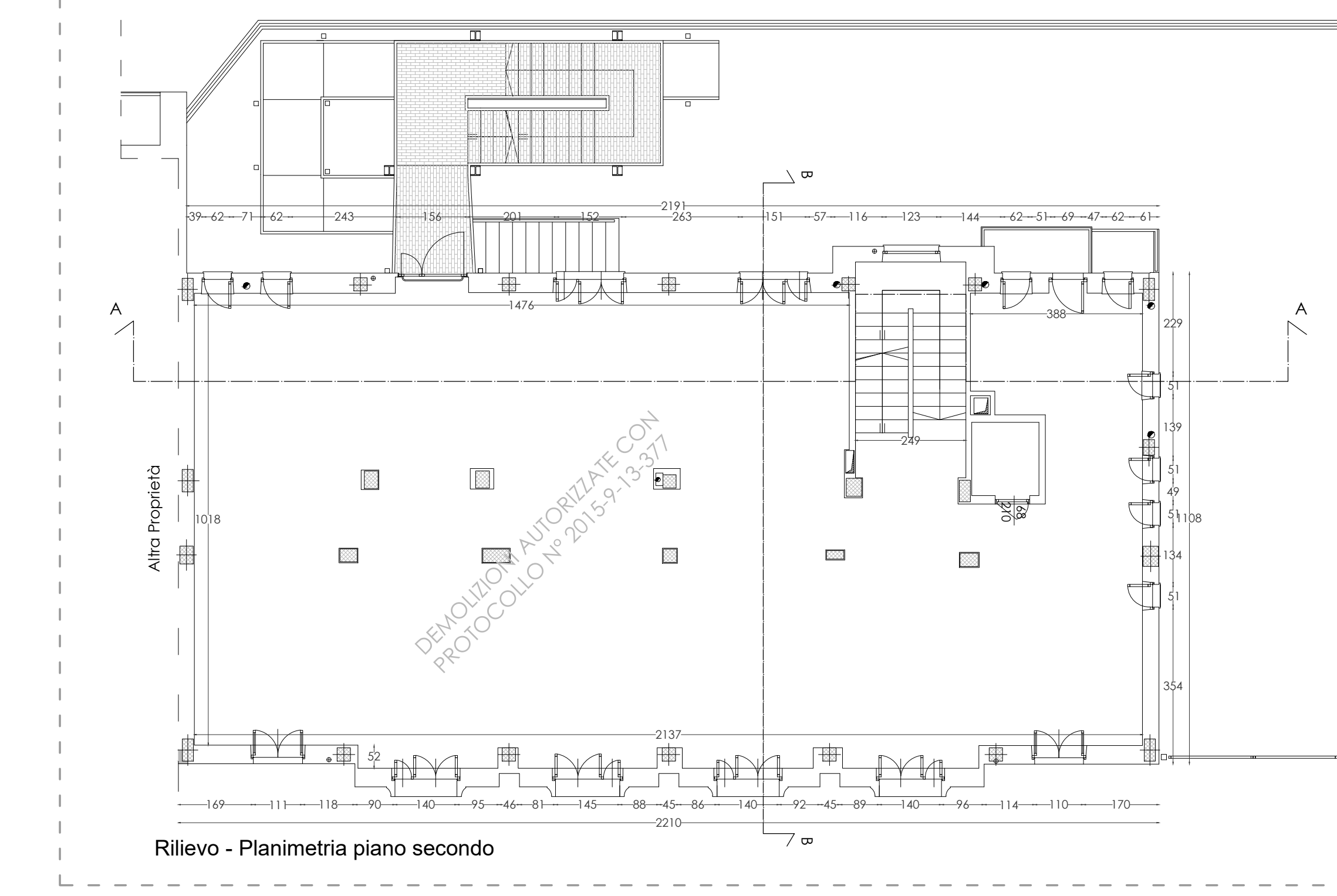
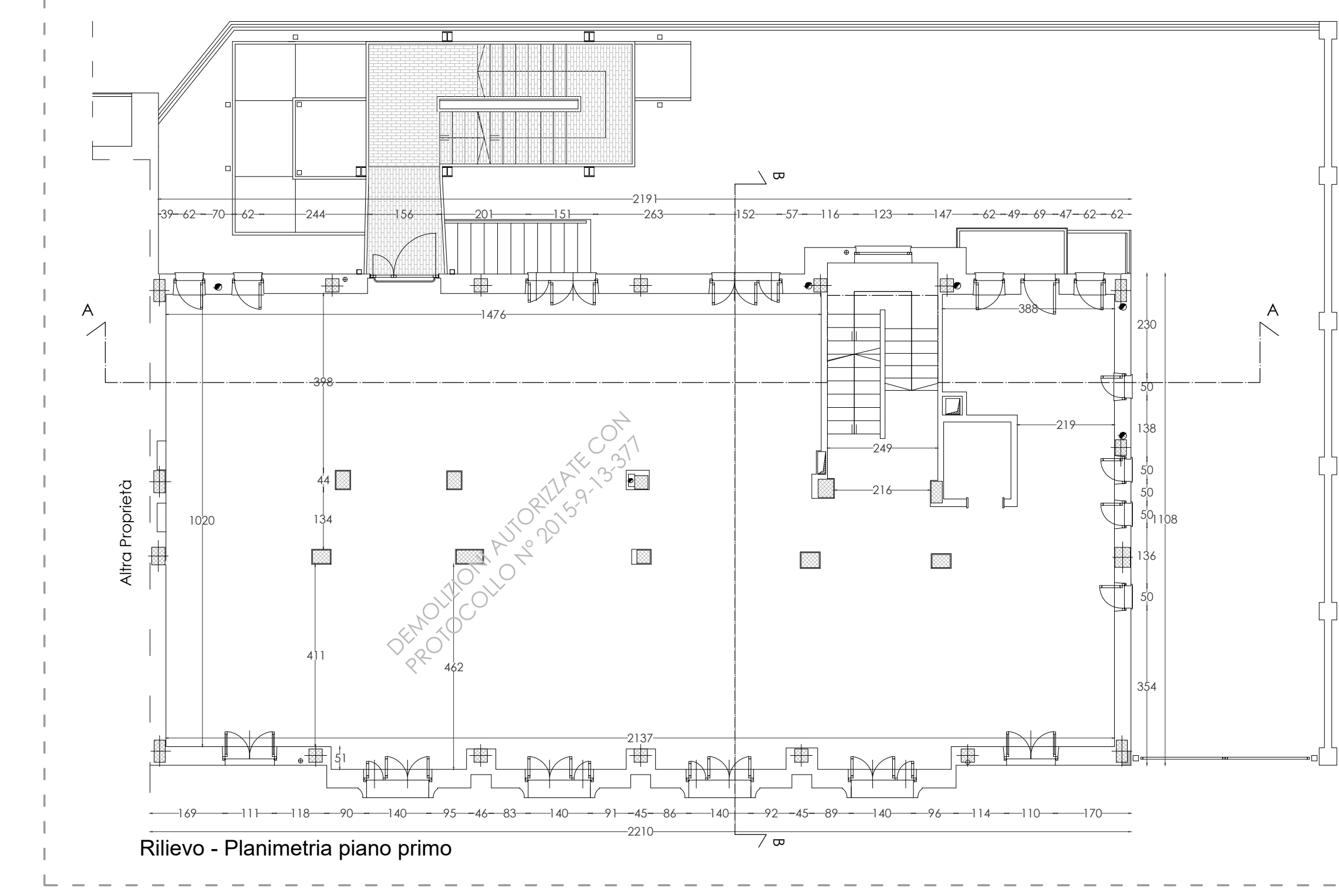
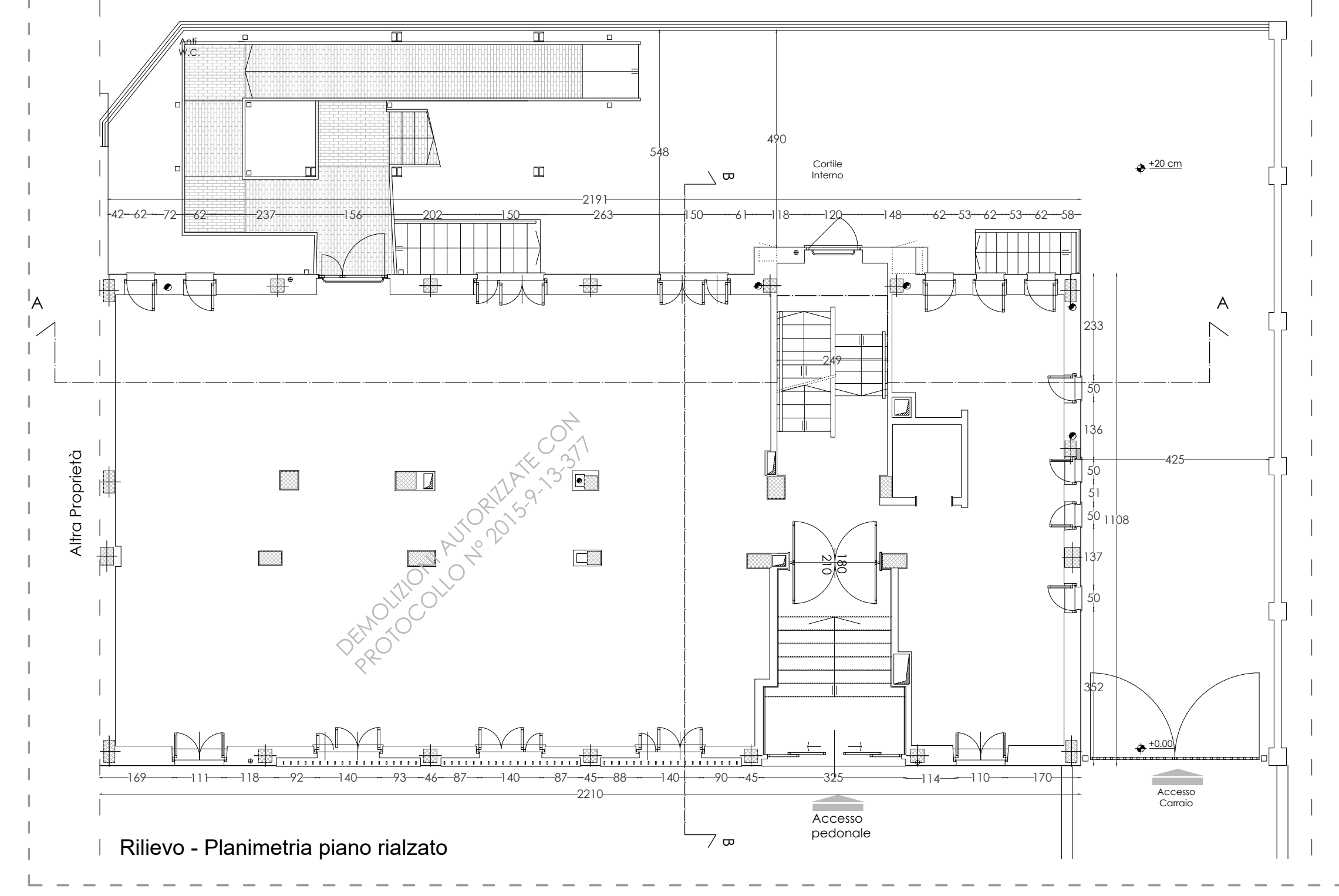
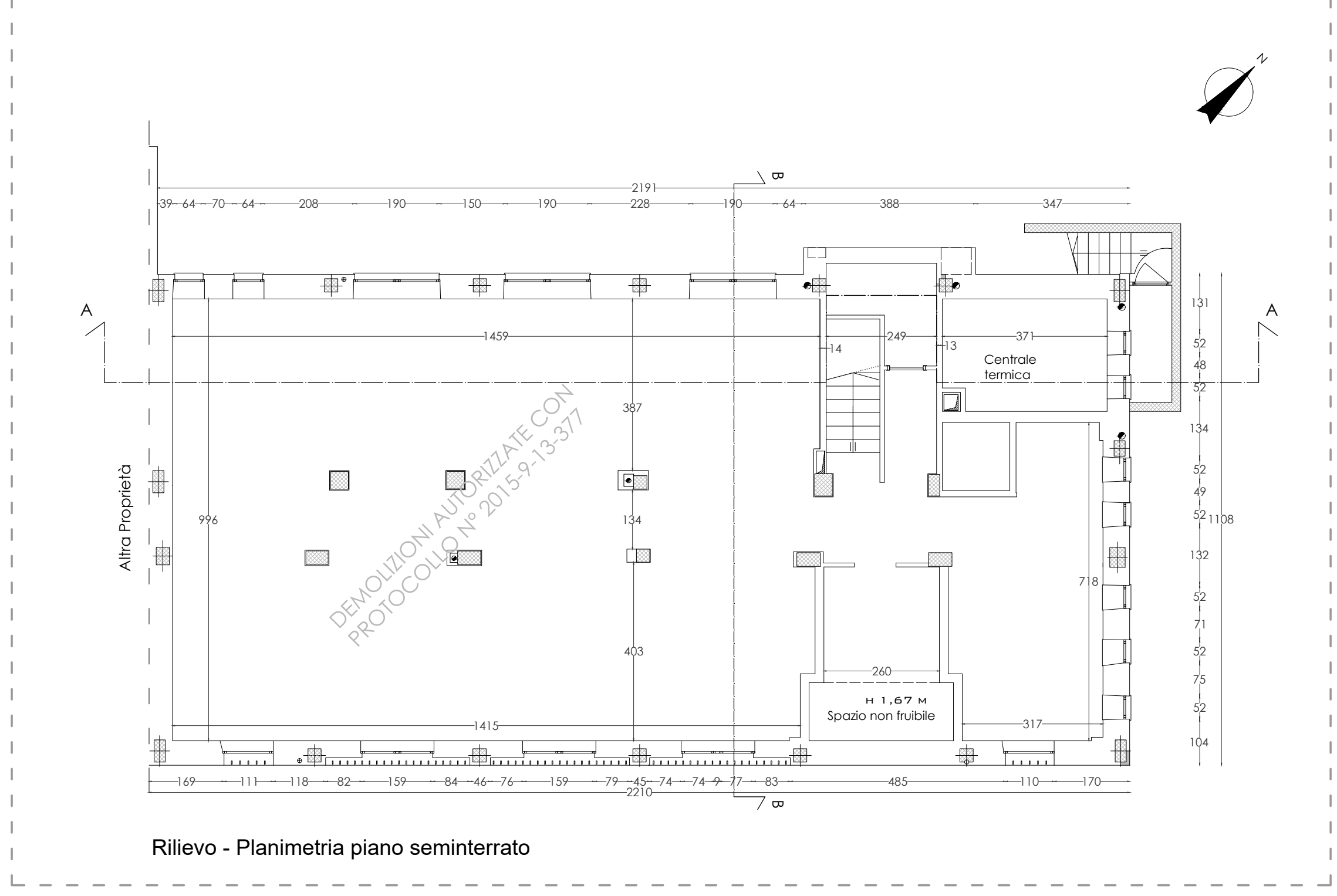
Oggetto: **RILIEVO E PROGETTO**  
**PIANO SEMINTERRATO, RIALZATO, PRIMO E SECONDO**

Scala: **1:100**  
 Data: **Novembre 2014**

Tav. **N. 2**

**PROGETTISTA**  
 arch. **Silvano NARDELLI**  
 collaboratrice arch. **Paola OBERTO**  
 Via Vittorio Amedeo II n°17 - 10121 Torino - Tel. 011 549.23.03 fax 011 549.22.90  
 e-mail: silvano.nardelli@fastwebnet.it paola.oberto@architettonicoe.it  
 cod. - 09/30/444023

Richiedente Professionista



Codice	Destinazione d'uso	Superficie pavimento	Superficie finestrata	Verifica rapporto aeroluminante (Sf >= 1/8 Sp)
<b>PROGETTO: PIANO SEMINTERRATO</b>				
S1	Organigramma	23,20 mq	0,8 mq	0,8 < 2,1 (+ aspirazione forzata)
S2	Mammografia	12,00 mq	0,8 mq	0,8 < 1,5 (+ aspirazione forzata)
S3	Ecografia	10,20 mq	2 mq	2 < 3,8 (+ aspirazione forzata)
S4	Spogliatoio	1,50 mq	-	(solo aspirazione forzata)
S5	Sala Refezione	4,50 mq	-	(solo aspirazione forzata)
S6	Deposito Materiale	1,17 mq	-	(solo aspirazione forzata)
S7	Disimpegno	4,26 mq	0,5 mq	0,5 > 0,3
S8	WC Maschile	2,47 mq	0,2 mq	0,2 < 0,3 (+ aspirazione forzata)
S9	WC Femminile	2,47 mq	1 mq	1 < 1,5 (+ aspirazione forzata)
S10	Sala Controllo	7,51 mq	-	solo aspirazione forzata
S11	Disimpegno	2,59 mq	-	solo aspirazione forzata
S12	Spogliatoio	1,38 mq	-	solo aspirazione forzata
S13	Sala TAC/Risonanza	22,00 mq	-	solo aspirazione forzata
S14	Sala Attesa e Accoglienza	41,96 mq	5 mq	5 > 4,7
S15	Locale Tecnico	6,73 mq	-	solo aspirazione forzata
S16	Spogliatoio personale femm.	9,96 mq	1,8 mq	1,8 < 1,4 (+ aspirazione forzata)
S17	Antibagno	1,5 mq	-	solo aspirazione forzata
S18	WC	1,7 mq	0,3 mq	0,3 > 0,2
S19	WC	1,5 mq	-	solo aspirazione forzata
S20	Antibagno	1,53 mq	-	solo aspirazione forzata
S21	Spogliatoio personale masch.	7,8 mq	0,3 mq	0,3 < 1,4 (+ aspirazione forzata)
<b>PROGETTO: PIANO RIALZATO</b>				
R1	Antibagno	4,5 mq	1,8 mq	1,8 > 0,5
R2	WC femminile	3,2 mq	-	solo aspirazione forzata
R3	WC maschile	3,2 mq	-	solo aspirazione forzata
R4	Locale tecnico (O.E.)	3 mq	-	solo aspirazione forzata
R5	Spocio	1,2 mq	-	solo aspirazione forzata
R6	Pulito	1,2 mq	-	solo aspirazione forzata
R7	Accoglienza e Attesa	64,3 mq	7,7 mq	7,7 > 8,3 (+ aspirazione forzata)
R8	Ambulatorio medico	16 mq	1,8 mq	1,8 < 2,1 (+ aspirazione forzata)
R9	Ambulatorio medico	16,1 mq	2 mq	2 < 2 (+ aspirazione forzata)
R10	Amb. medicodir. sanitaria	16 mq	2 mq	2 < 2 (+ aspirazione forzata)
R11	Sala polivalente	13,1 mq	2 mq	2 > 1,81
R12	Punto ristoro	21 mq	1,6 mq	1,6 < 2,6 (+ aspirazione forzata)
R13	Deposito punto ristoro	2 mq	-	solo aspirazione forzata
R14	Disimpegno	1,9 mq	-	solo aspirazione forzata
R15	Locale tecnico	3 mq	0,8 mq	0,8 > 0,4
R16	WC personale	3,6 mq	4,1 mq	4,1 > 0,4
<b>PROGETTO: PIANO PRIMO</b>				
P1.1	Palestra	60,5 mq	6,9 mq	6,9 < 7,56 (+ aspirazione forzata)
P1.2	Studio fisioterapia	9,0 mq	2,1 mq	2,1 > 1,25
P1.3	Spogliatoio femminile	9,8 mq	-	solo aspirazione forzata
P1.4	WC femminile	2,7 mq	-	solo aspirazione forzata
P1.5	Disimpegno	4,7 mq	-	solo aspirazione forzata
P1.6	WC maschile	2,2 mq	-	solo aspirazione forzata
P1.7	Spogliatoio maschile	9,8 mq	2 mq	2 > 1,22
P1.8	Ambulatorio fisiatra	19,8 mq	2,1 mq	2,1 < 2,5 (+ aspirazione forzata)
P1.9	Pulito	1 mq	-	solo aspirazione forzata
P1.10	Spocio	1,2 mq	-	solo aspirazione forzata
P1.11	Locale tecnico	1,1 mq	-	solo aspirazione forzata
P1.12	Trattamenti individuali	10,1 mq	2 mq	2 > 1,26
P1.13	Trattamenti individuali	10,3 mq	2 mq	2 > 1,25
P1.14	Accoglienza e attesa	35,32 mq	2,3 mq	2,3 < 4,4 (+ aspirazione forzata)
P1.15	Disimpegno	4,9 mq	-	solo aspirazione forzata
P1.16	Locale Tecnico	3 mq	0,9 mq	0,9 > 0,4
P1.17	WC personale	3,6 mq	4,1 mq	4,1 > 0,4
P1.18	Trattamenti individuali	10,1 mq	2 mq	2 > 1,26
<b>PROGETTO: PIANO SECONDO</b>				
P2.1	Palestra	51 mq	5,3 mq	5,3 < 6,4 (+ aspirazione forzata)
P2.2	Spogliatoio maschile	9,8 mq	2,1 mq	2,1 > 1,2 (+ aspirazione forzata)
P2.3	Spogliatoio femminile	10 mq	2,1 mq	2,1 > 1,2 (+ aspirazione forzata)
P2.4	WC maschile	3,2 mq	-	solo aspirazione forzata
P2.5	WC femminile	4,6 mq	-	solo aspirazione forzata
P2.6	Disimpegno	20,5 mq	-	solo aspirazione forzata
P2.7	Ambulatorio fisiatra	16,2 mq	1,8 mq	1,8 < 2 (+ aspirazione forzata)
P2.8	Trattamenti individuali	10,3 mq	2 mq	2 > 1,3 (+ aspirazione forzata)
P2.9	Trattamenti individuali	10 mq	2 mq	2 > 1,2 (+ aspirazione forzata)
P2.10	Trattamenti individuali	10,7 mq	2 mq	2 > 1,3 (+ aspirazione forzata)
P2.11	Trattamenti individuali	10,8 mq	2 mq	2 > 1,7 (+ aspirazione forzata)
P2.12	Pulito	0,7 mq	-	solo aspirazione forzata
P2.13	Spocio	0,7 mq	-	solo aspirazione forzata
P2.14	Accoglienza e attesa	30,3 mq	2,3 mq	2,3 < 3,8 (+ aspirazione forzata)
P2.15	Disimpegno	1,9 mq	-	solo aspirazione forzata
P2.16	Locale Tecnico	3 mq	0,9 mq	0,9 > 0,4
P2.17	WC personale	3,6 mq	4,1 mq	4,1 > 0,4

