

ALL. 4

VIA STAMPATORI

CORTILE INTERNO

CHIESA DEI SS. MARTIRI

AREA ARCHEOLOGICA

CONGREGAZIONE SS. ANNUNZIATA
DEI NOBILI AVVOCATI

h. 5.10

LOCALI
CAPPPELLA DELLA
CONGREGAZIONE
DEI NOBILI AVVOCATI

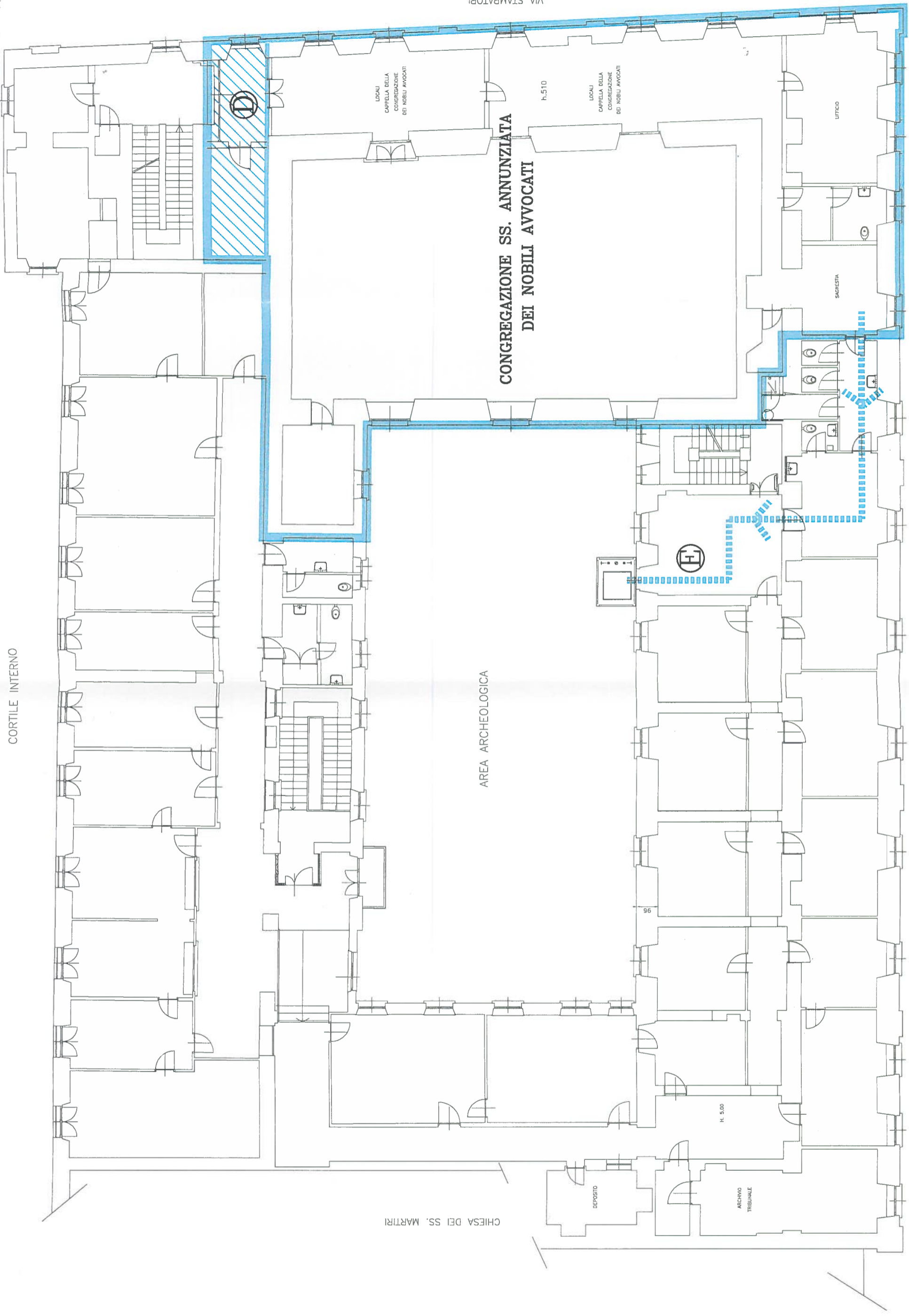
DEPOSITO

h. 5.00

ARCHIVIO
TRIBUNALE

SAGRESTIA

LIFTICO



PIANTA PIANO SECONDO