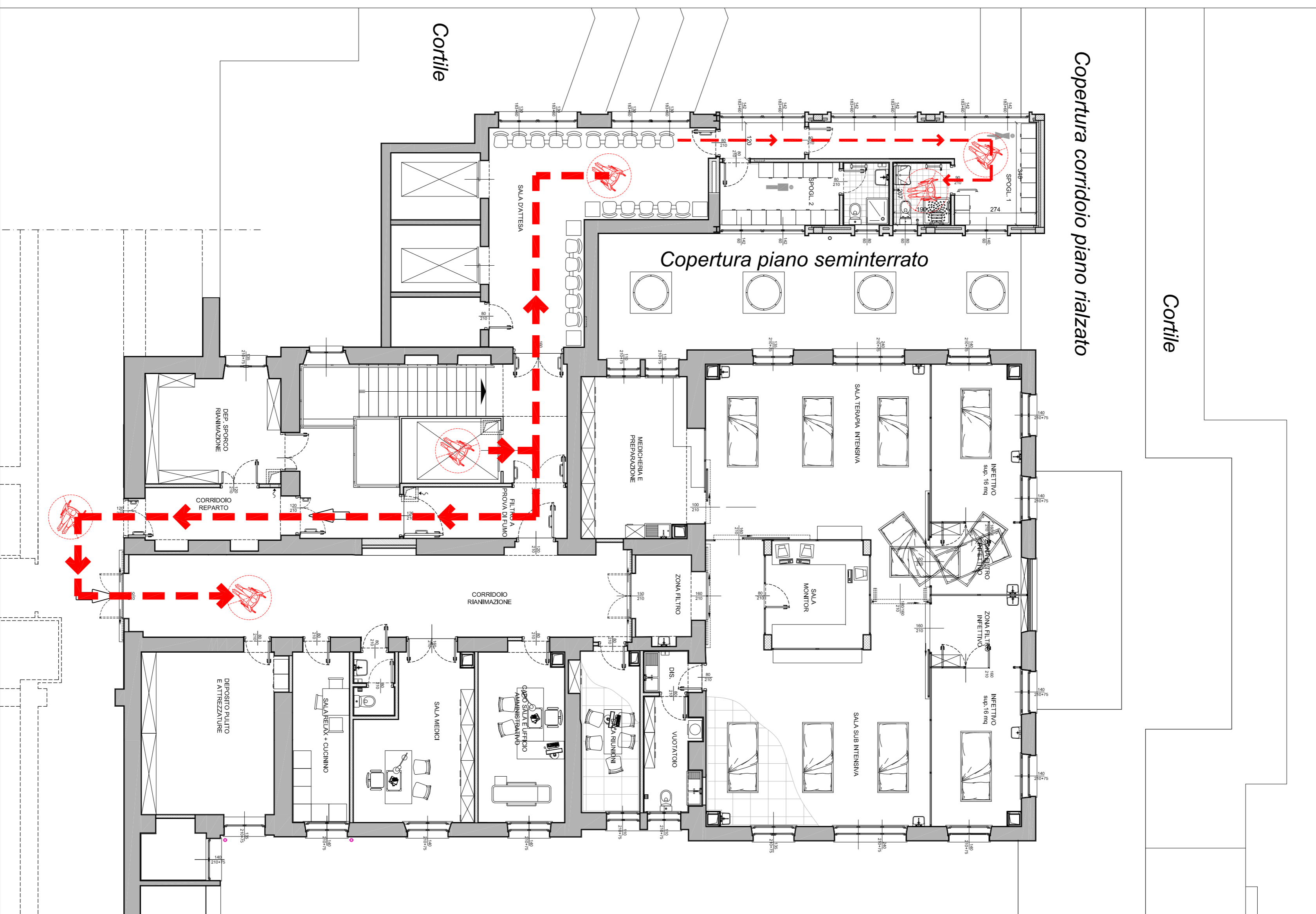
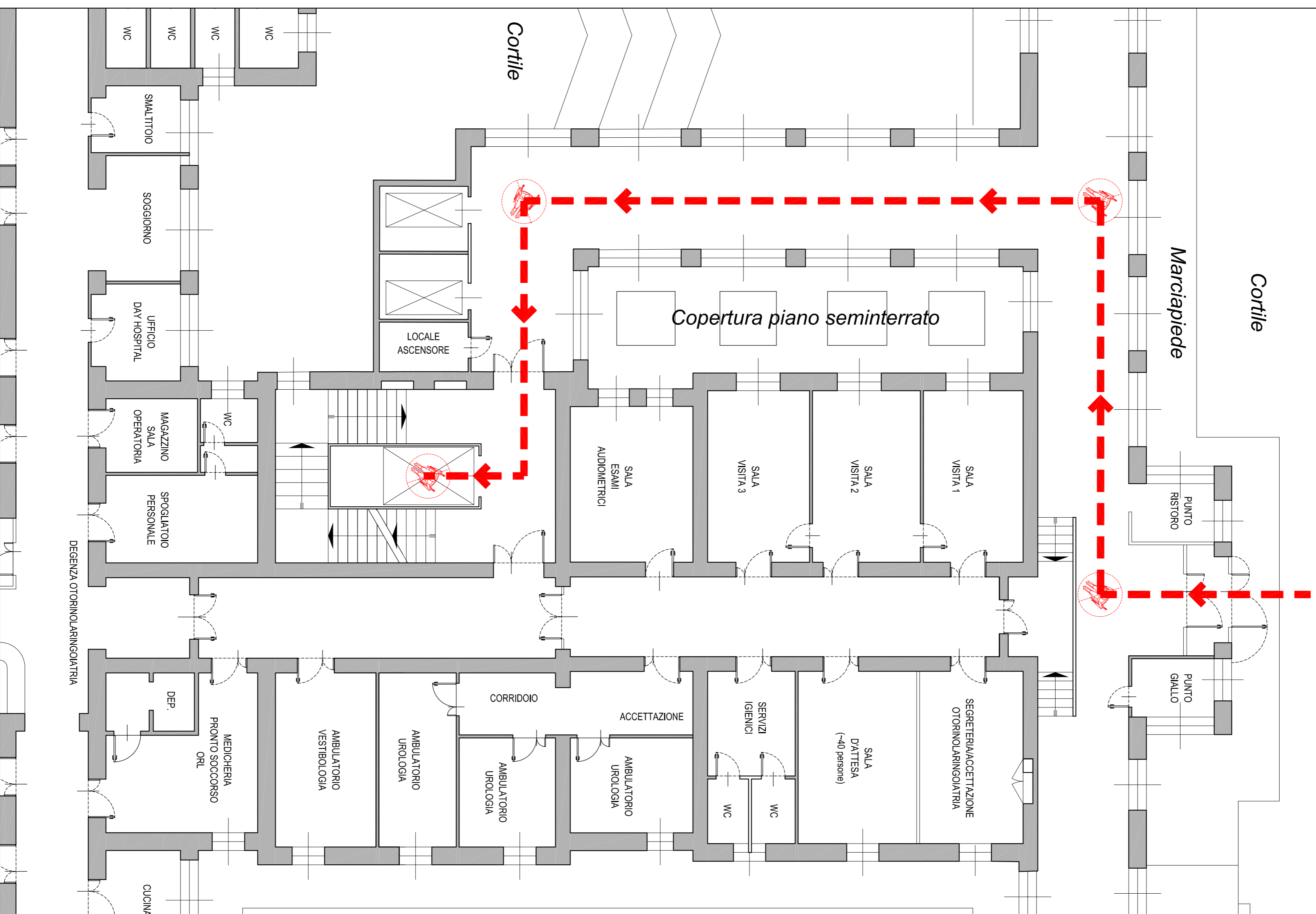
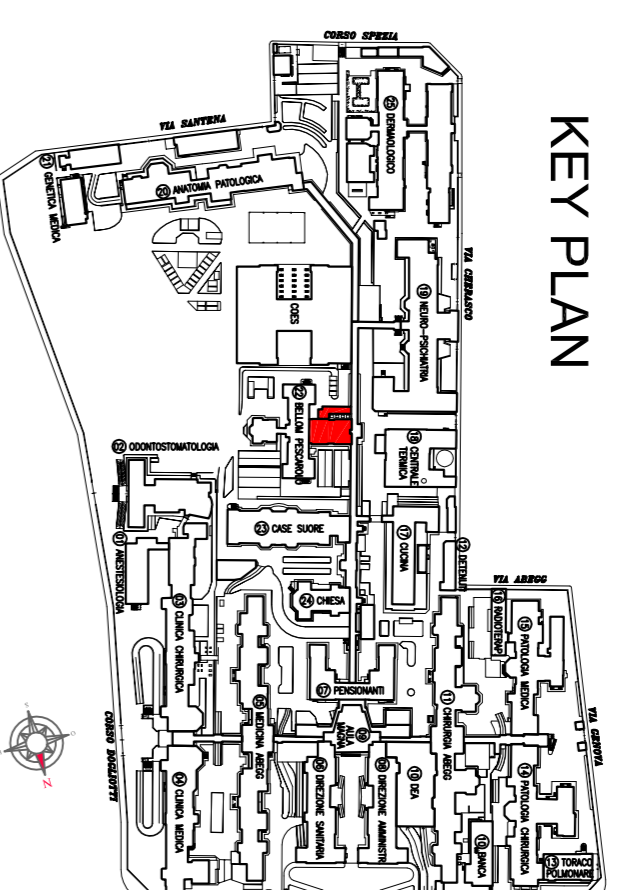


ACCESSO AL PADIGLIONE



KEY PLAN



ESSE-0	October 2014	Pratica comunale	Ing. M.J. Luzarraga	Ing. A. Alighini
Rev.	Data	Descrizione	Redatto da	Approvato da



**OSPEDALE MOLINETTE**

PROGETTO DI AMPLIAMENTO E RIORDINO GENERALE  
(Finanziamento ex art.20 Legge 67/88 Seconda fase)  
(Accordo di programma 22.04.2008 - D.C.R. n. 131-23046 del 19.06.2007)

**PRESIDIO MOLINETTE**  
Realizzazione terapia intensiva e subintensiva  
(dott. A. Ducafi)

**PROGETTO ESECUTIVO**  
Perizia di Variante  
Superamento barriere architettoniche

**A13**

Scale:	Data:	File:	Layout:
varie	28 luglio 2008	0825-ESE-A12_A13-0.dwg	A13-0
Data rev:	Data rev:	Lavoro:	Layout:
varie	0-ESE Ottobre 2014	0825	A13-0

<b>AMMINISTRAZIONE</b>	Arch.	Paolo MELCHIOR
Direttore S.C. Tecnico	Arch.	Gian Piero AUDERIO
Responsabile del procedimento	Avv.	Gian Paolo ZANUETTA
Direttore Generale	Dott.	Simvo FALCO
Direttore Sanitario		Andreas BOSSOLA
Direttore Amministrativo	Dr.ssa	Andreas BOSSOLA
<b>PROGETTAZIONE</b>		
<b>A</b> PROGETTO ARCHITETTONICO - Studio di ingegneria Alighini Mendicchio - Ing. A. Alighini		
<b>S</b> PROGETTO STRUTTURALE - Studio di ingegneria Alighini Mendicchio - Ing. A. Alighini		
<b>C</b> Collaborazione: THESS Studio Ingegneri Associati - Ing. C. Berina, Ing. L. Ruggiero		
<b>E</b> IMPIANTI ELETTRICI E SPECIALI - Studio di ingegneria Alighini Mendicchio - Ing. R. Mendicchio		
<b>P</b> Case Re Umberto, 17 - 10121 TORINO		
<b>I</b> IMPIANTI MECCANICI - Studio di ingegneria Alighini Mendicchio - Ing. R. Mendicchio		
<b>C</b> Case Re Umberto, 17 - 10121 TORINO		
<b>Q</b> SICUREZZA 8108 PREVI INCENDI - Studio di ingegneria Alighini Mendicchio - Ing. A. Alighini		
<b>V</b> Via Cuneo, 30 - 10098 RIVOLI (TO)		
<b>V</b> Collaborazione: Studio Olivazzi - Arch. P. Fog		
<b>V</b> Via Cuneo, 30 - 10098 RIVOLI (TO)		
<b>V</b> Via Cuneo di Panispero 9 - 10143 TORINO - Ref.017.75444 - studioalighini@studiodalighini.it		

