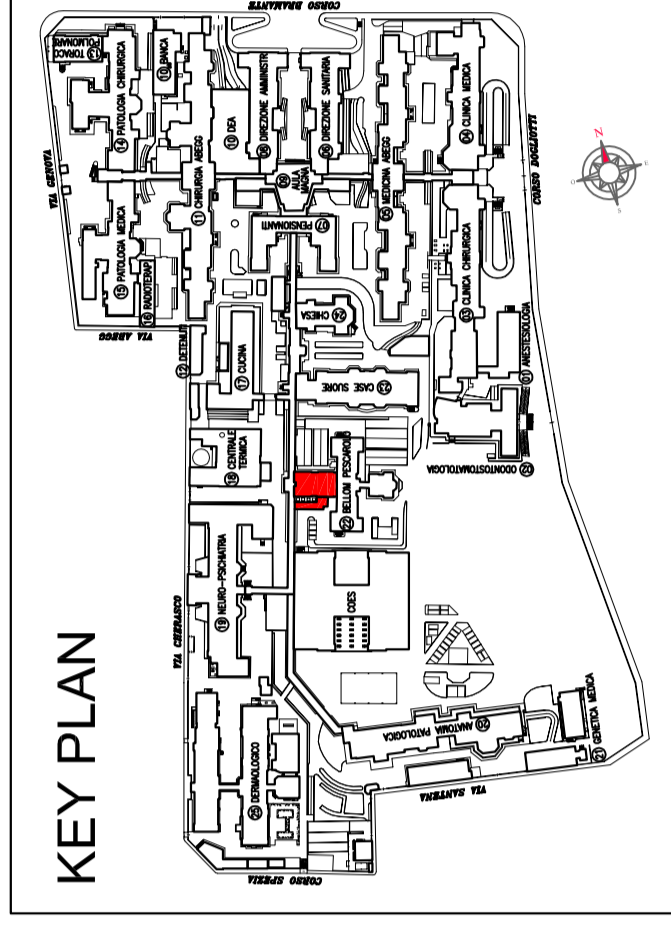
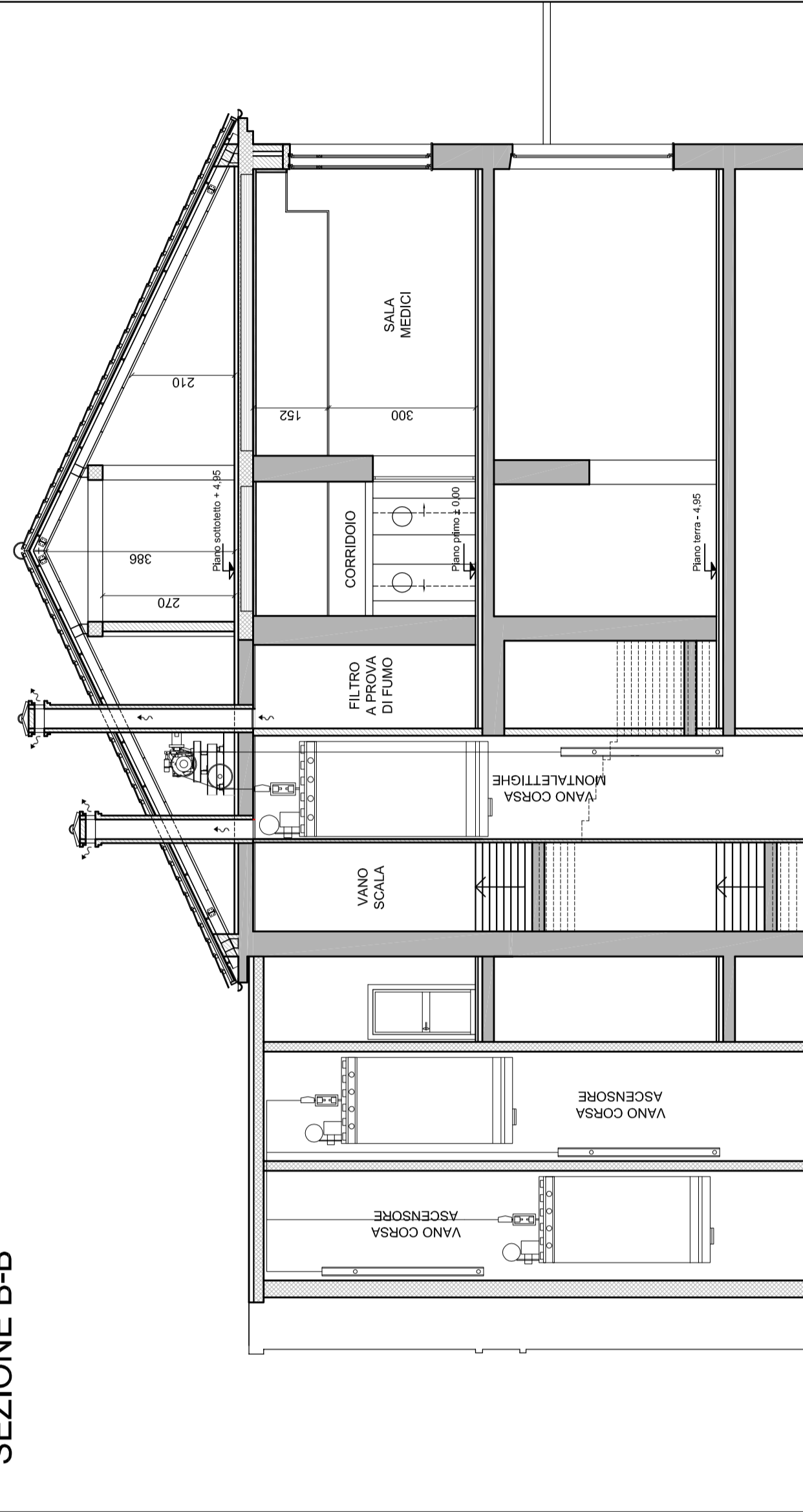
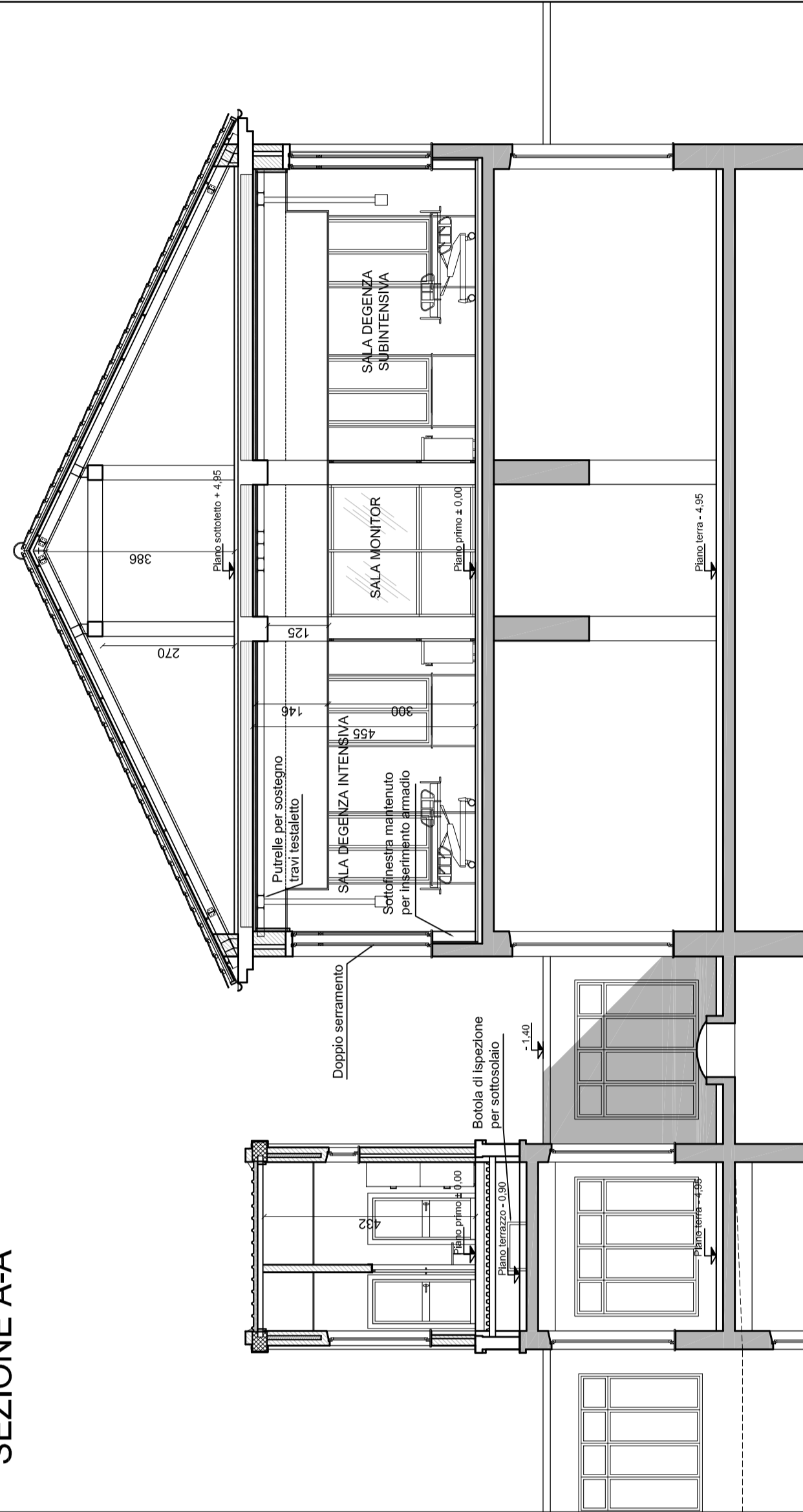
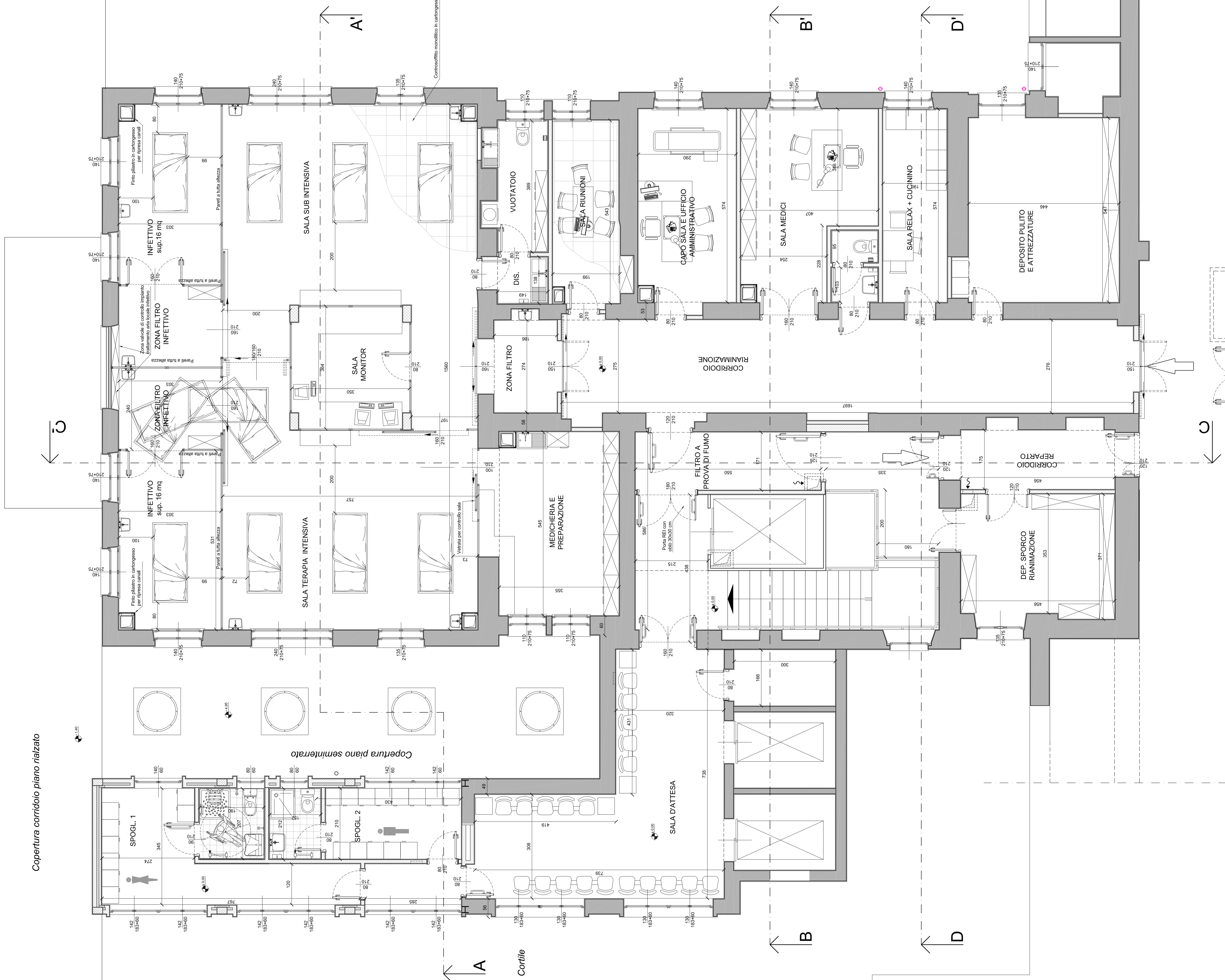


Copertura corridoio piano rialzato



Rev.	Data	Descrizione	Redatto da	Approvato da
ESE-2	Ottobre 2014	Pratica comunale	Ing. M.J. Luzzaghi	Ing. A. Alligra
ESE-1	15 Luglio 2014	Proposta di variante	Ing. M.J. Luzzaghi	Ing. A. Alligra
ESE-0	Dicembre '08	Progetto esecutivo	Ing. M.J. Luzzaghi	Ing. A. Alligra
DEF-0	Settembre '08	Progetto Definitivo	Ing. M.J. Luzzaghi	Ing. A. Alligra
PRE-0	Luglio 2008	Fase Preliminare	Ing. M.J. Luzzaghi	Ing. A. Alligra

REGIONE PIEMONTE
SERVIZIO SANITARIO NAZIONALE

ASPIRATO UNIVERSITARIO
Città della Salute e della Scienza di Torino

OSPEDALE MOLINETTE

PROGETTO DI AMPLIAMENTO E RIORDINO GENERALE
(Finanziamento ex art. 20, Legge 67/86, Spese a Rasse)
(Accordo di programma 22.04.2008 - D.C.R. n. 131-23046 del 19.06.2007)

PRESIDIO MOLINETTE
Realizzazione terapia intensiva e subintensiva
(dott. A. Ducati)

PROGETTO ESECUTIVO
Perizia di Variante
Pianta piano primo
Stazione A-A' e Stazione B-B'

Tavola:
A4

Scala:
1:100
1:50

Data rev.:
28 luglio 2008
2-ESE Ottobre 2014

File:
0625-ESE-MJ_A1-12.dwg

Lavoro:
0825
Layout: A4-2

AMMINISTRAZIONE
Direttore S.C. Tecnico: Paolo MELCHIOR
Responsabile del procedimento: Gian Piero ALBERO
Esperto per la perizia: Giancarlo ARMIETTA
Direttore Sanitario: Silvio FALCO
Direttore Amministrativo: Antonella BOSSOLA

PROGETTAZIONE
A: Studio di architettura: Studio di architettura - Ing. A. Alligra
S: PROGETTO STRUTTURALE - Studio di ingegneria: Studio di ingegneria - Ing. A. Alligra
E: IMPIANTI ELETTRICI E SANITARI - Studio di ingegneria: Studio di ingegneria - Ing. C. Bernasconi, Ing. L. Roggiani
P: IMPIANTI ELETTRICI E SANITARI - Studio di ingegneria: Studio di ingegneria - Ing. R. Menotti
C: IMPIANTI ELETTRICI E SANITARI - Studio di ingegneria: Studio di ingegneria - Ing. L. Lorenzi, Ing. G. Pirelli
V: IMPIANTI ELETTRICI E SANITARI - Studio di ingegneria: Studio di ingegneria - Ing. R. Menotti
V: IMPIANTI ELETTRICI E SANITARI - Studio di ingegneria: Studio di ingegneria - Ing. A. Alligra
V: IMPIANTI ELETTRICI E SANITARI - Studio di ingegneria: Studio di ingegneria - Ing. A. Alligra