

COMUNE DI TORINO
PROVINCIA DI TORINO

PERMESSO DI COSTRUIRE
INTERVENTO DI RISTRUTTURAZIONE
IN DEROGA
ai sensi della Legge 106/2001 art. 5 comma 8
Per insediamento di destinazione urbanistica complementare a
struttura per il comitato ai sensi art. 11 -12 L.R. 15/2011

LOCALITÀ: Via Sestriere n°19/bis & 21 - Via Isonzo n° 26/A

TRAGICK
piante esistenti - progetto con computo superfici
suddivise per attività

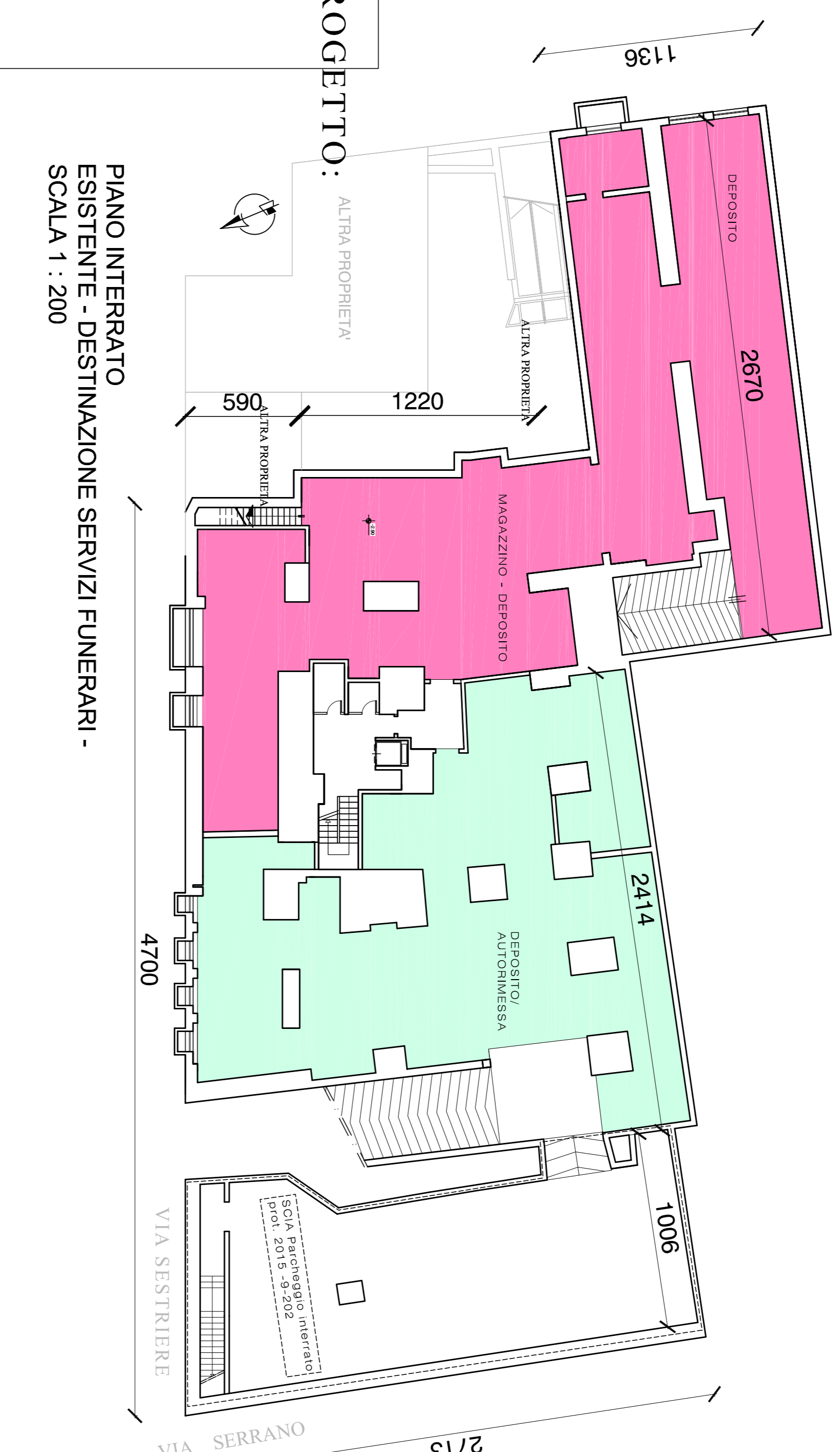
PROFONDITÀ: SOLO APT. INDETERMINATE	FRANCA	DATA: SETTEMBRE 2015
ATTIVITÀ: SOLO ATTIVITÀ COMMERCIALI	PROFONDITÀ: TEMPO & FINANZA	SCALA: VARIO
PROFONDITÀ: SOLO ATTIVITÀ COMMERCIALI	PROFONDITÀ: TEMPO & FINANZA	TRAGICK: 5/7
PROFONDITÀ: SOLO ATTIVITÀ COMMERCIALI	PROFONDITÀ: TEMPO & FINANZA	PROFONDITÀ: TEMPO & FINANZA
PROFONDITÀ: SOLO ATTIVITÀ COMMERCIALI	PROFONDITÀ: TEMPO & FINANZA	PROFONDITÀ: TEMPO & FINANZA

PLANIMETRIE SUPERFICI ATTIVITA' ESISTENTE:

SUPERFICI ATTIVITA' IN PROGETTO:	443,35 mq
DEPOSITO piano interrato	337 mq
AUTORMESSA uso periferenziale	1577,45 mq
ATTIVITA' PRODUTTIVA ESISTENTE PER SERVIZI FUNERARI	240 mq
piano terra	240 mq
piano primo	240 mq
piano secondo	2057,45 mq
TOTALE	1277,7 mq
SUPERFICI A UFFICI COMMERCIALI	1277,7 mq
piano terra	

PLANIMETRIE SUPERFICI ATTIVITA' IN PROGETTO:

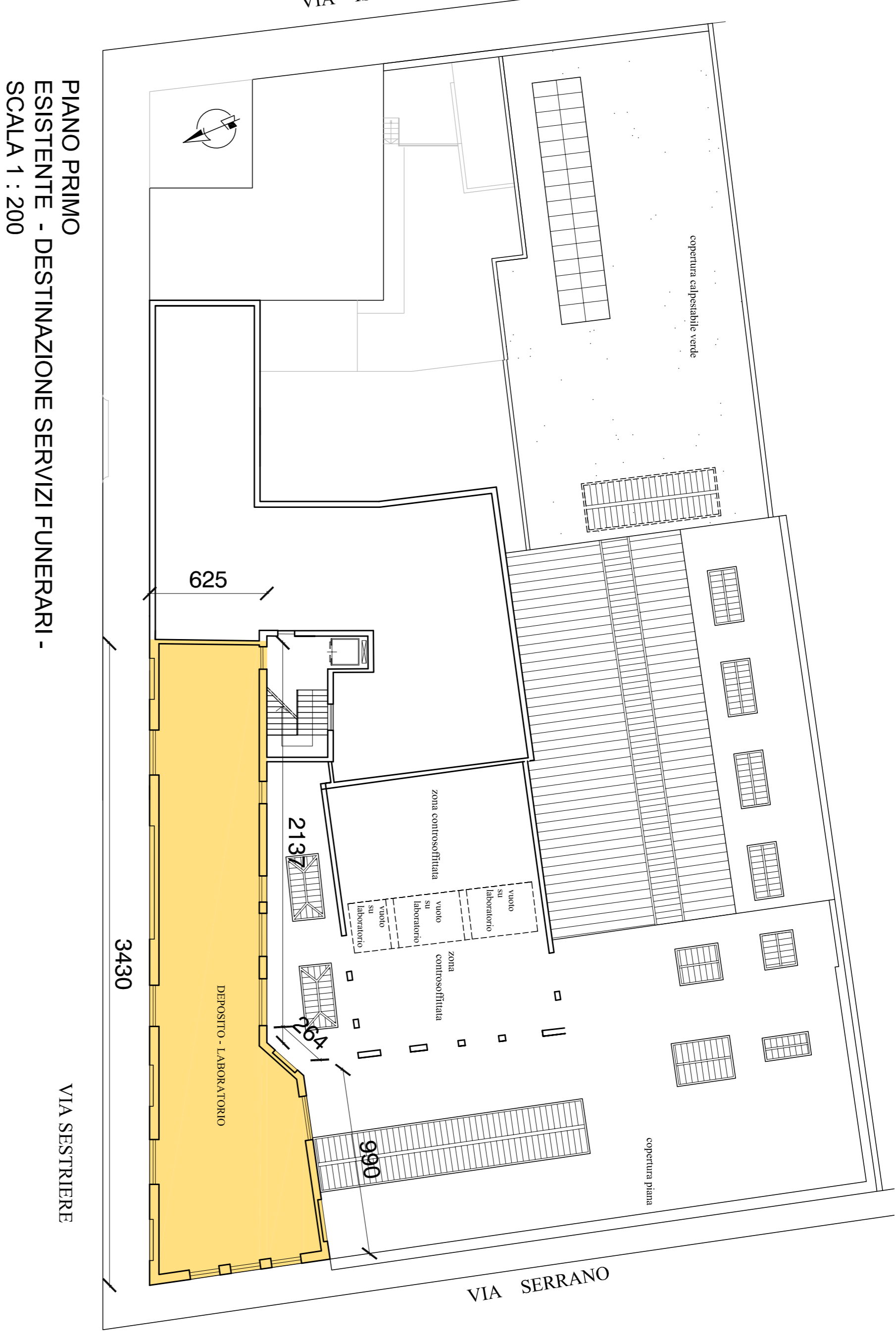
SUPERFICI ATTIVITA' IN PROGETTO:	494 mq
DEPOSITO piano interrato	921 mq
AUTORMESSA uso periferenziale	784 mq
ATTIVITA' PRODUTTIVA ESISTENTE PER SERVIZI FUNERARI	240 mq
piano terra	240 mq
piano primo	240 mq
piano secondo	1264 mq
TOTALE	281 mq
STRUTTURA PER IL COMMIATO	281 mq
superfici destinate all'osservazione del defunto e camere ardenti	
SUPERFICI A UFFICI COMMERCIALI	110 mq
superfici destinate ad accesso al pubblico della "casa per il comitato" ai sensi L.R. n.15 del 3 agosto 2011 art. 11 e 12	
SUPERFICI a commercio RICOLOCATE in PROGETTO	
piano terra	
SERVIZI RELIGIOSI	
spazi di distribuzione e collegamento ai servizi religiosi	
camere di ricevimento e preghiera	
funzioni religiose multiple	
TOTALE	510,15 mq
STRUTTURA PER IL COMMIATO	510,15 mq
piano terra	1245 mq
piano primo (escluso)	542,60 mq
TOTALE	933,60 mq



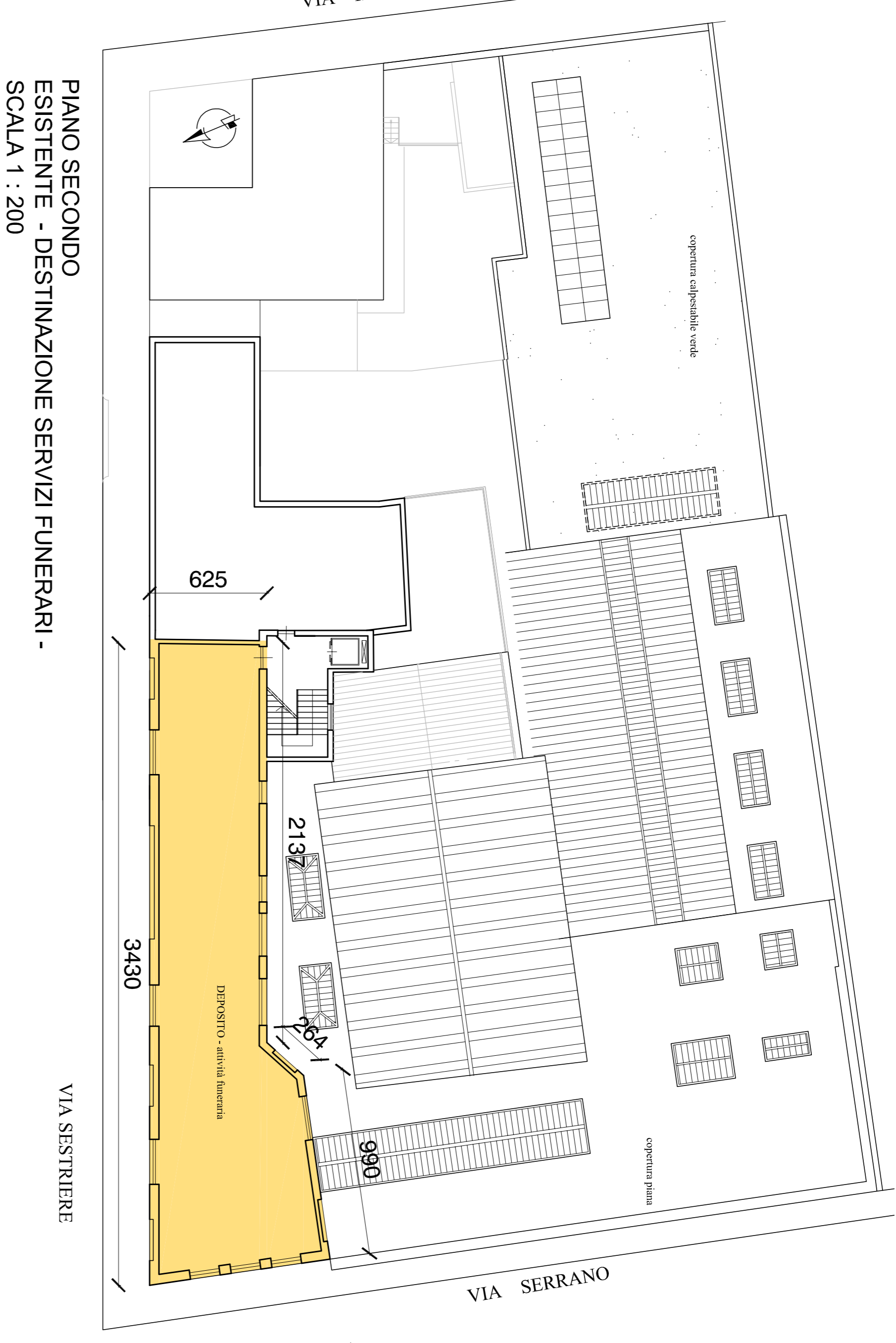
PIANO INTERRATO
ESISTENTE - DESTINAZIONE SERVIZI FUNERARI -
SCALA 1 : 200



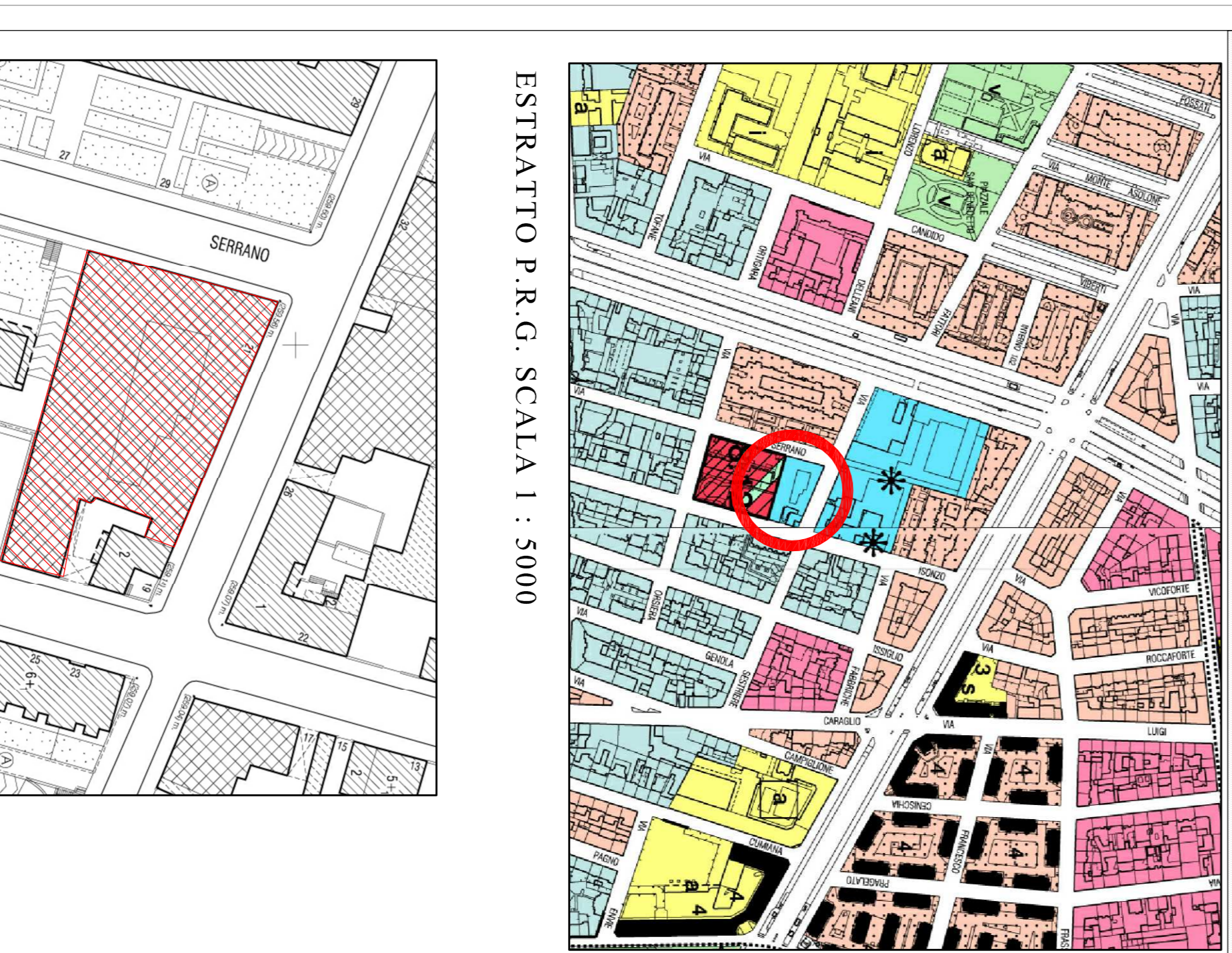
PIANO TERRENO
ESISTENTE - DESTINAZIONE SERVIZI FUNERARI -
SCALA 1 : 200



PIANO PRIMO
ESISTENTE - DESTINAZIONE SERVIZI FUNERARI -
SCALA 1 : 200

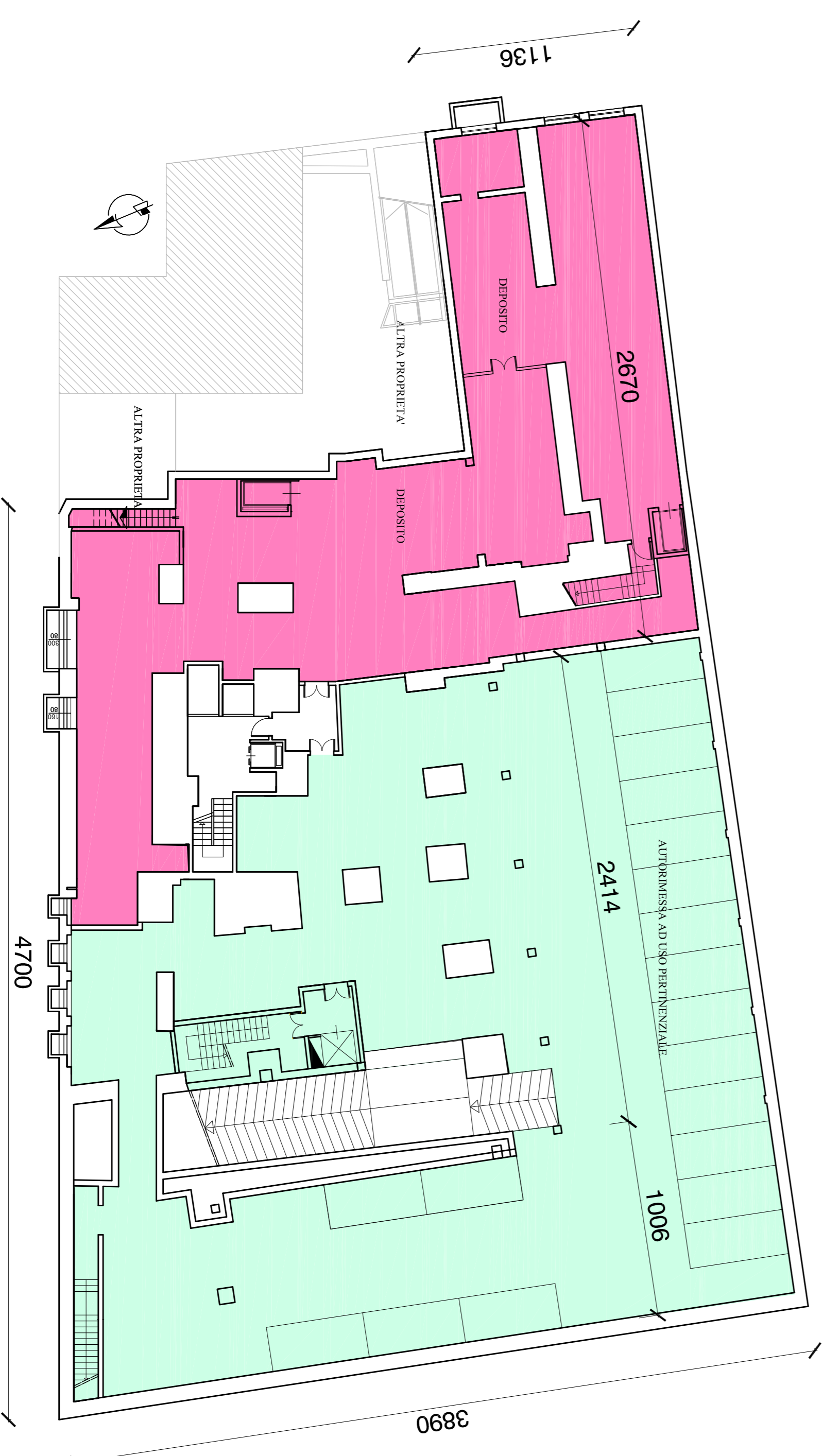


PIANO SECONDO
ESISTENTE - DESTINAZIONE SERVIZI FUNERARI -
SCALA 1 : 200

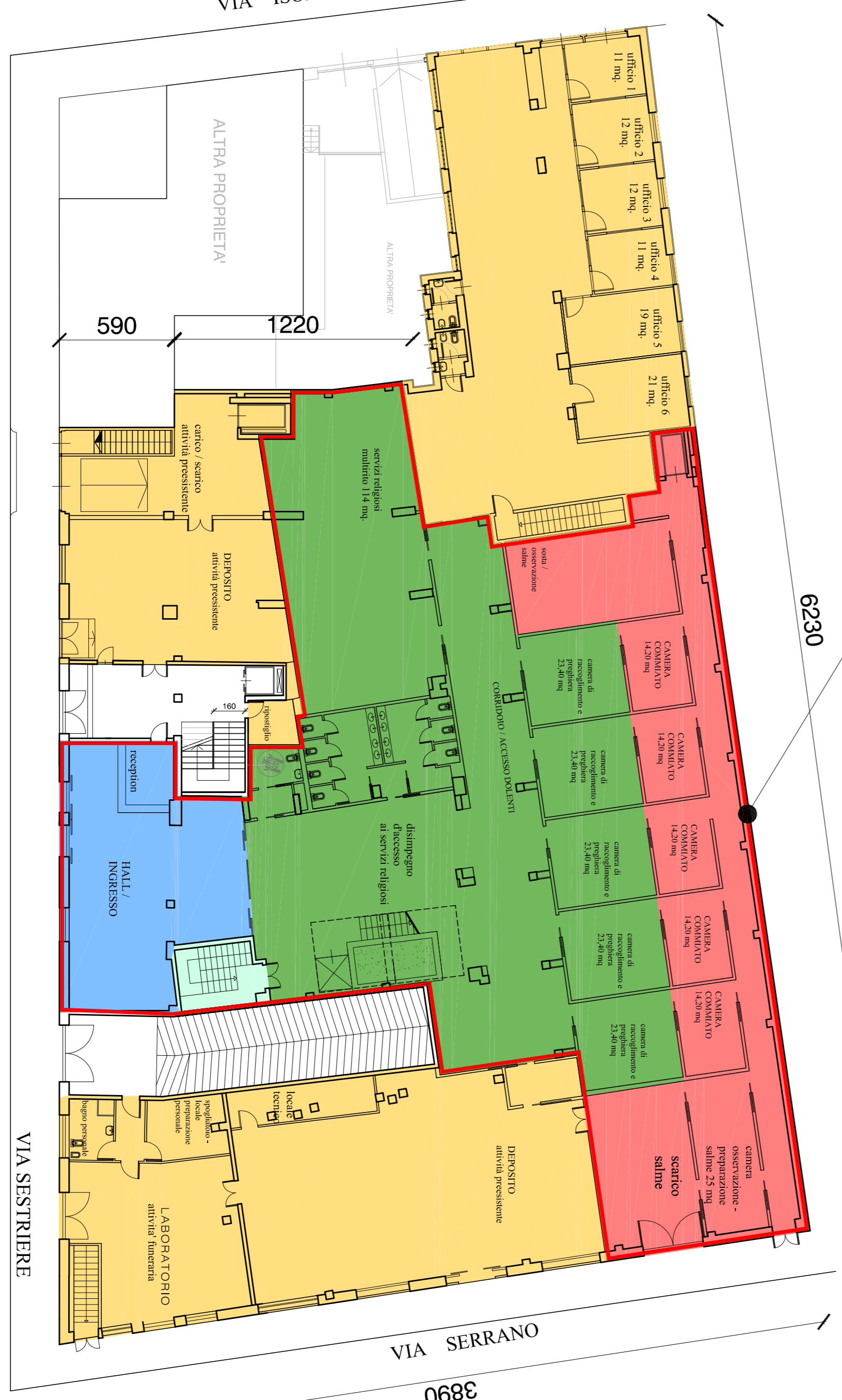


ESTATTO P.R.G. SCALA 1 : 5000

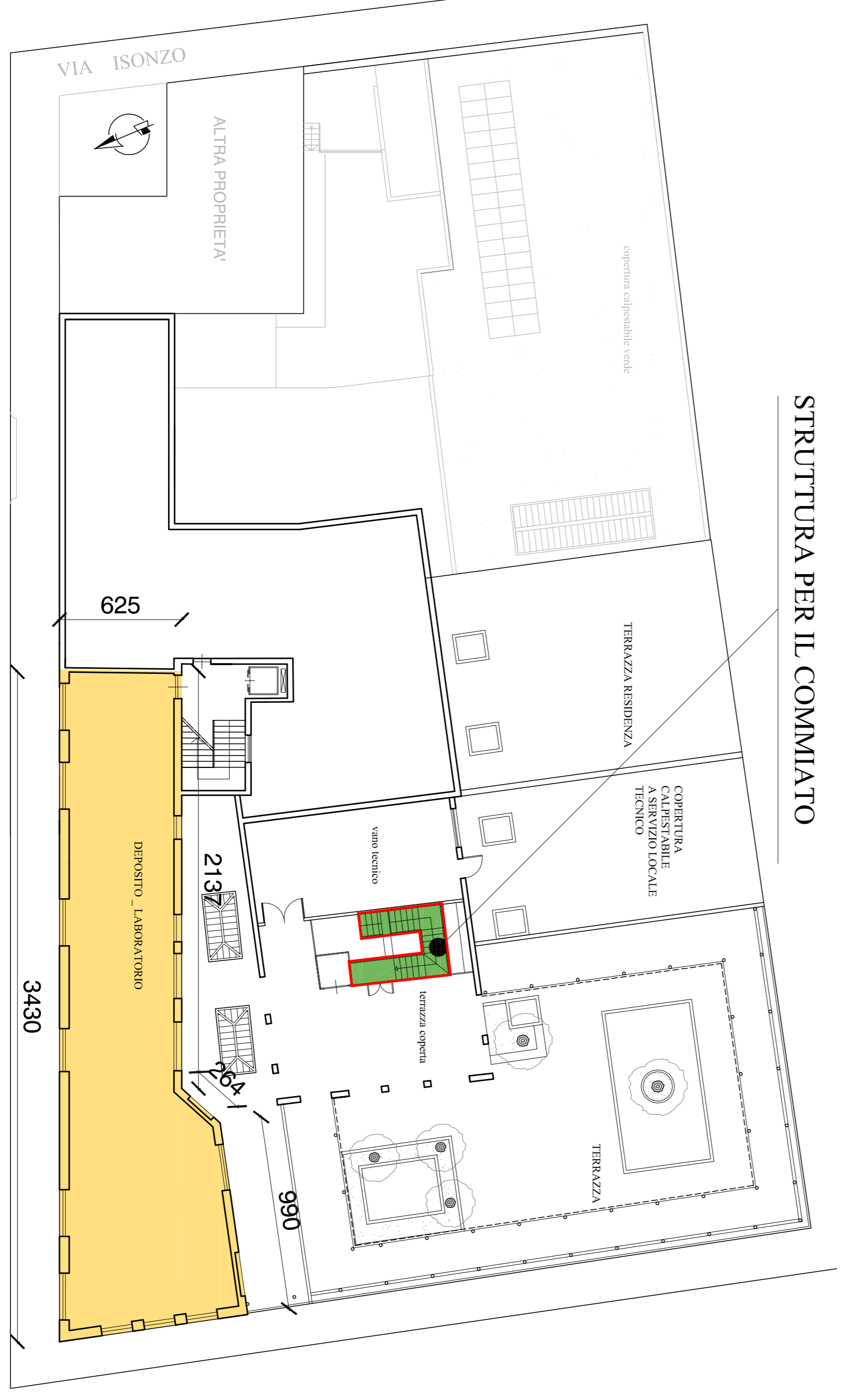
SUPERFICI A UFFICI COMMERCIALI	110 mq
superfici destinate ad accesso al pubblico della "casa per il comitato" ai sensi L.R. n.15 del 3 agosto 2011 art. 11 e 12	
SUPERFICI a commercio RICOLOCATE in PROGETTO	
piano terra	
SERVIZI RELIGIOSI	
spazi di distribuzione e collegamento ai servizi religiosi	
camere di ricevimento e preghiera	
funzioni religiose multiple	
TOTALE	510,15 mq
STRUTTURA PER IL COMMIATO	510,15 mq
piano terra	1245 mq
piano primo (escluso)	542,60 mq
TOTALE	933,60 mq



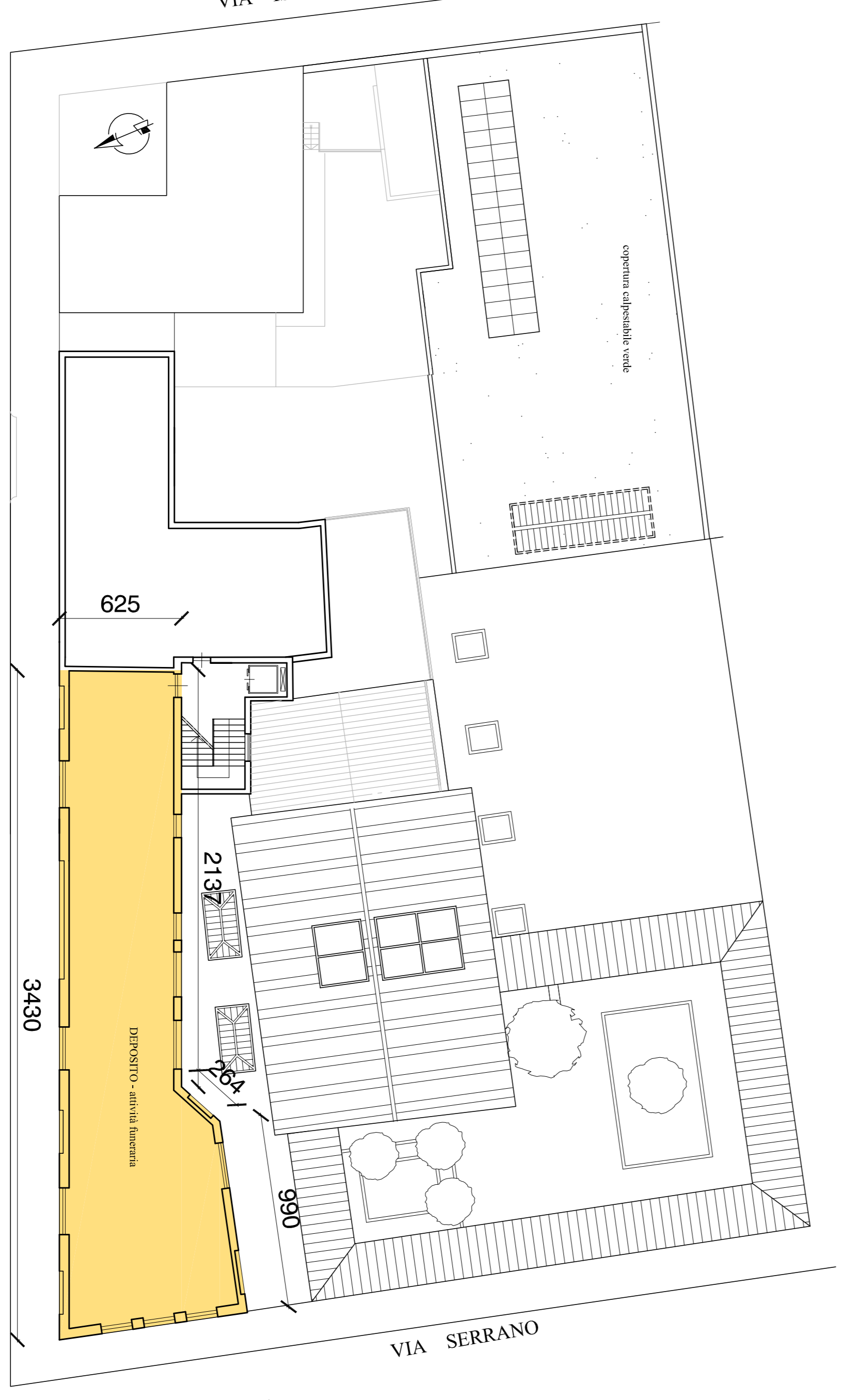
PIANO INTERRATO
PROGETTO - DESTINAZIONE SERVIZI FUNERARI -
SCALA 1 : 200



PIANO TERRENO
PROGETTO - DESTINAZIONE SERVIZI FUNERARI -
SCALA 1 : 200



PIANO PRIMO
PROGETTO - DESTINAZIONE SERVIZI FUNERARI -
SCALA 1 : 200



PIANO SECONDO
PROGETTO - DESTINAZIONE SERVIZI FUNERARI -
SCALA 1 : 200