

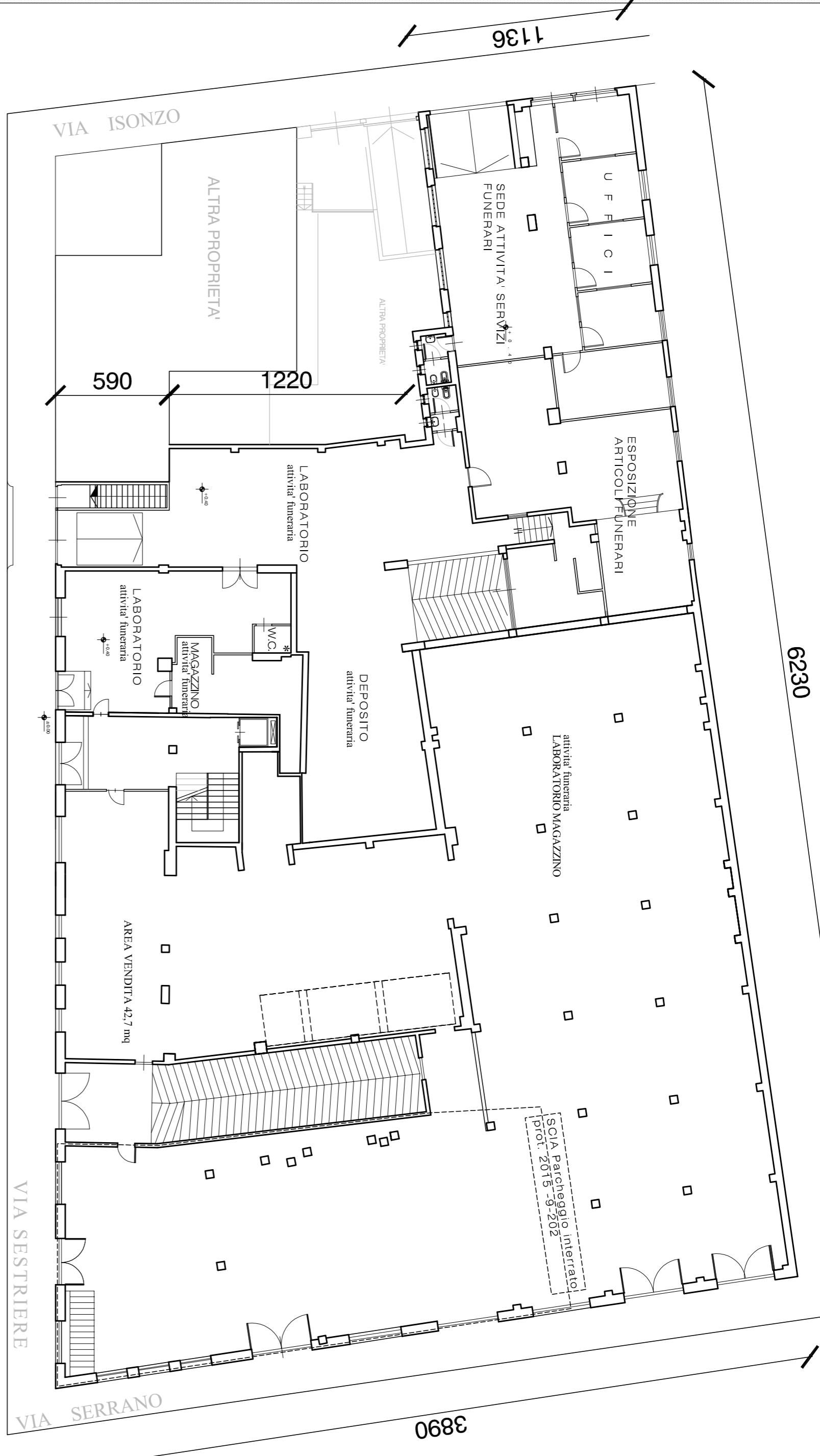
**COMUNE DI TORINO**  
PROVINCIA DI TORINO

**OGGETTO**  
FENESSIO DI COSTRUIRE  
INTERVENTO DI DEMOLIZIONE  
E RICOSTRUZIONE DI UNO SPAZIO PUBBLICO  
AI SENSI DELLA LEGGE 106/2011 ART. 5 COMMA 51  
PER MEDIANTE LA DESTINAZIONE DI UNO SPAZIO PUBBLICO  
STRUTTURALE PER IL COMPLESSO AI SENSI ART. 11-12 L. R. 15/2001

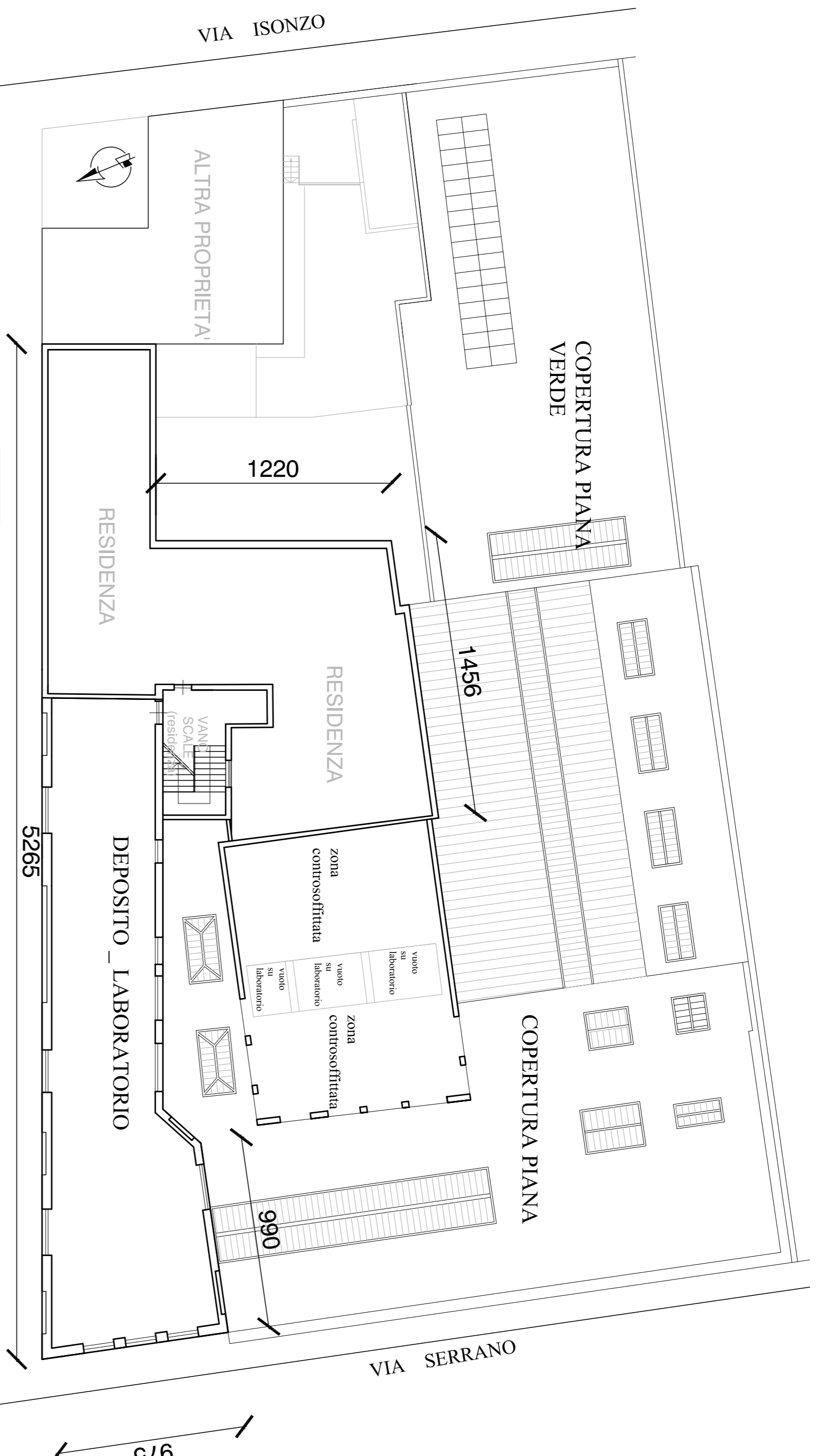
**LOCALITÀ** Via Sestriere n°18/Bis & 21 - Via Isonzo n° 26/A

**PROGETTAZIONE**  
PROGETTISTA: TONDO PAVONE  
AUTORE: TONDO PAVONE  
PRODOTTORE: TONDO PAVONE  
COLLABORATORE: TONDO PAVONE  
DATA: 1/7

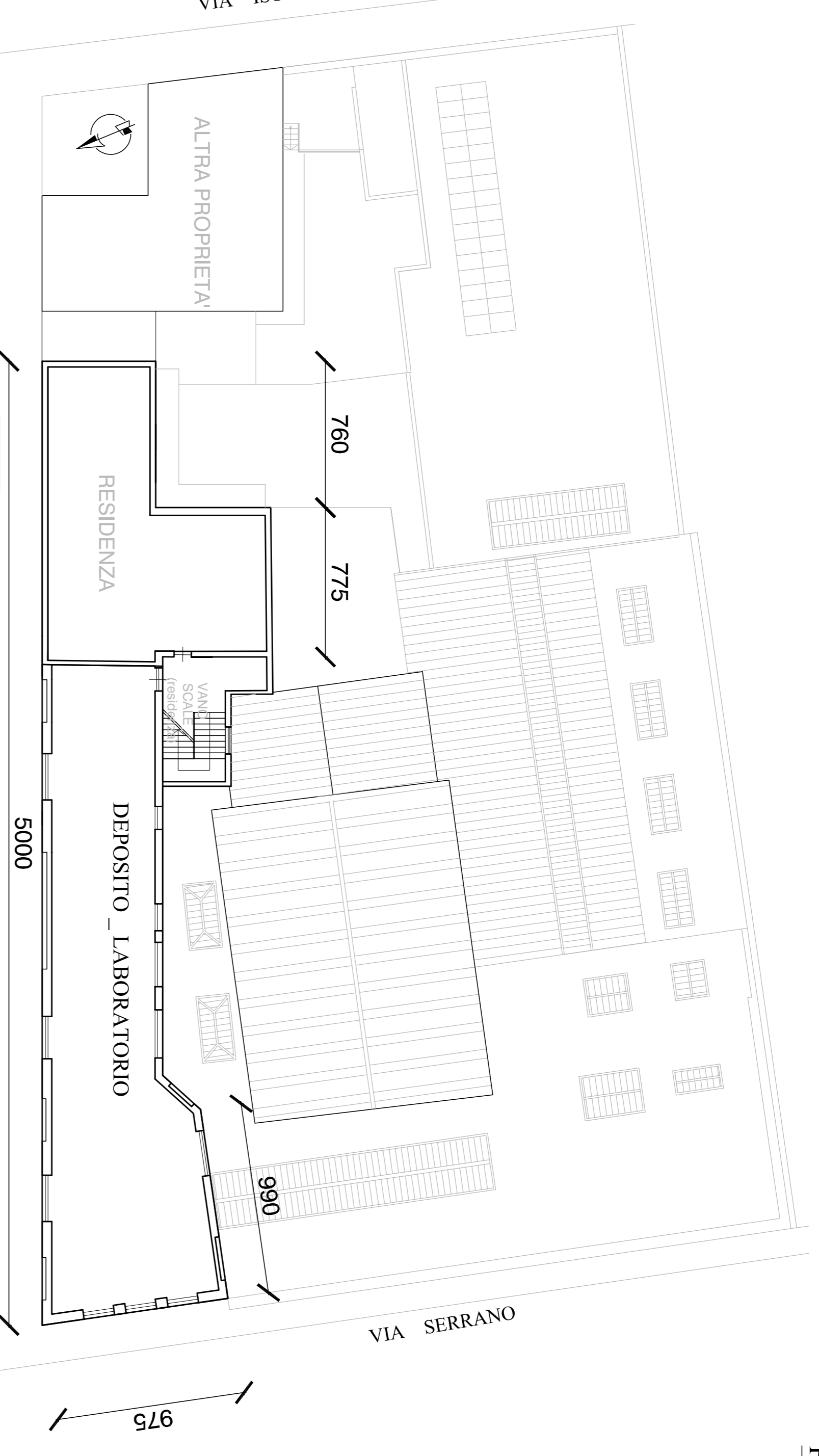
<b>PROGETTAZIONE</b>	PROGETTISTA: TONDO PAVONE	<b>SCALE</b>	VARIE
<b>PROGETTO</b>	PROGETTO: FENESSIO DI COSTRUIRE INTERVENTO DI DEMOLIZIONE E RICOSTRUZIONE DI UNO SPAZIO PUBBLICO AI SENSI DELLA LEGGE 106/2011 ART. 5 COMMA 51 PER MEDIANTE LA DESTINAZIONE DI UNO SPAZIO PUBBLICO STRUTTURALE PER IL COMPLESSO AI SENSI ART. 11-12 L. R. 15/2001	<b>PROVAZIONI</b>	VARIE
<b>PROVAZIONI</b>	PROVAZIONI: FENESSIO DI COSTRUIRE INTERVENTO DI DEMOLIZIONE E RICOSTRUZIONE DI UNO SPAZIO PUBBLICO AI SENSI DELLA LEGGE 106/2011 ART. 5 COMMA 51 PER MEDIANTE LA DESTINAZIONE DI UNO SPAZIO PUBBLICO STRUTTURALE PER IL COMPLESSO AI SENSI ART. 11-12 L. R. 15/2001	<b>PROVAZIONI</b>	VARIE
<b>PROVAZIONI</b>	PROVAZIONI: FENESSIO DI COSTRUIRE INTERVENTO DI DEMOLIZIONE E RICOSTRUZIONE DI UNO SPAZIO PUBBLICO AI SENSI DELLA LEGGE 106/2011 ART. 5 COMMA 51 PER MEDIANTE LA DESTINAZIONE DI UNO SPAZIO PUBBLICO STRUTTURALE PER IL COMPLESSO AI SENSI ART. 11-12 L. R. 15/2001	<b>PROVAZIONI</b>	VARIE



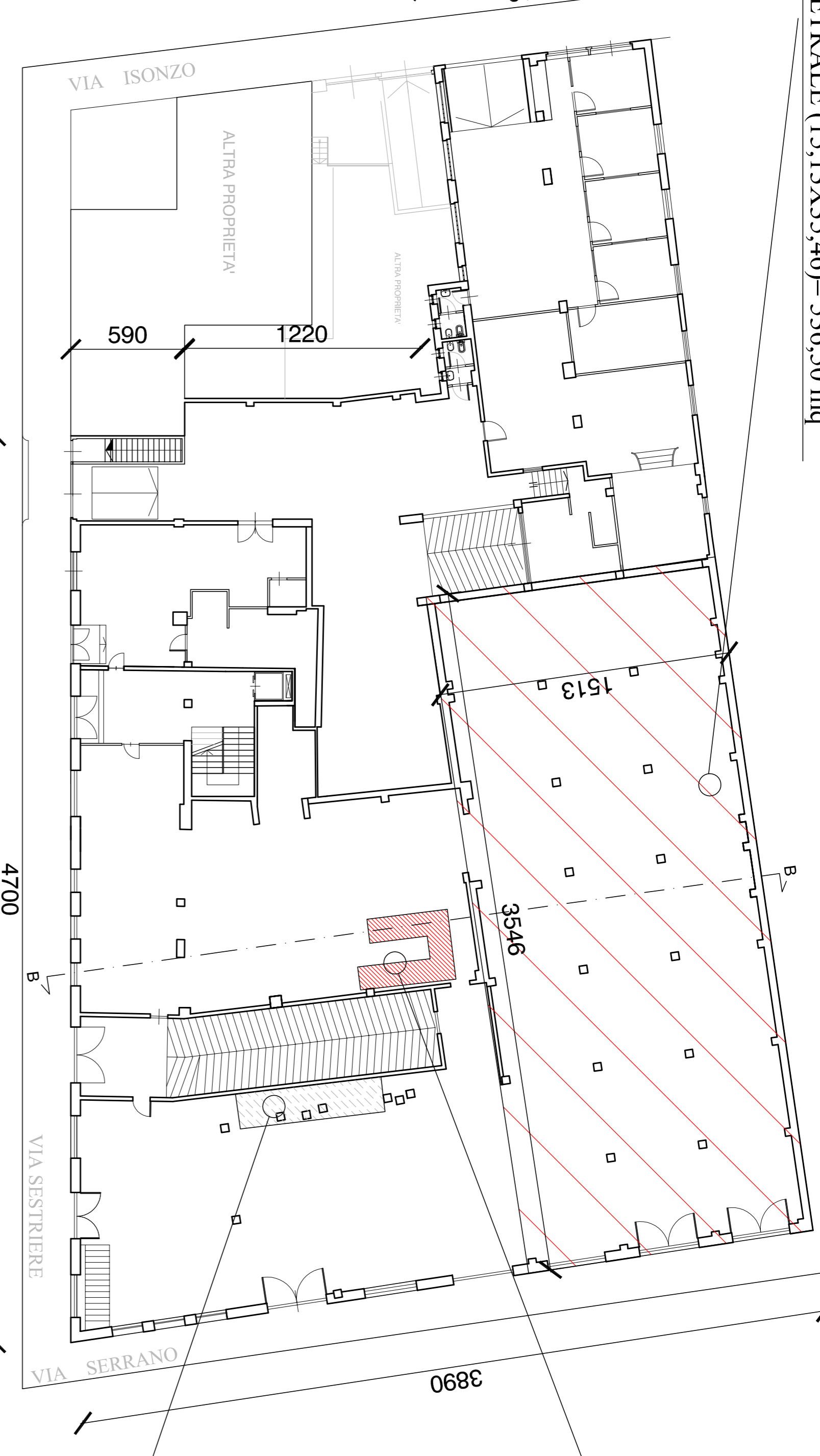
**PIANO TERRENO ESISTENTE - DESTINAZIONE SERVIZI FUNERARI -**  
SCALA 1 : 200



**PIANO PRIMO ESISTENTE - DESTINAZIONE SERVIZI FUNERARI -**  
SCALA 1 : 200



**PIANO SECONDO ESISTENTE - DESTINAZIONE SERVIZI FUNERARI -**  
SCALA 1 : 200

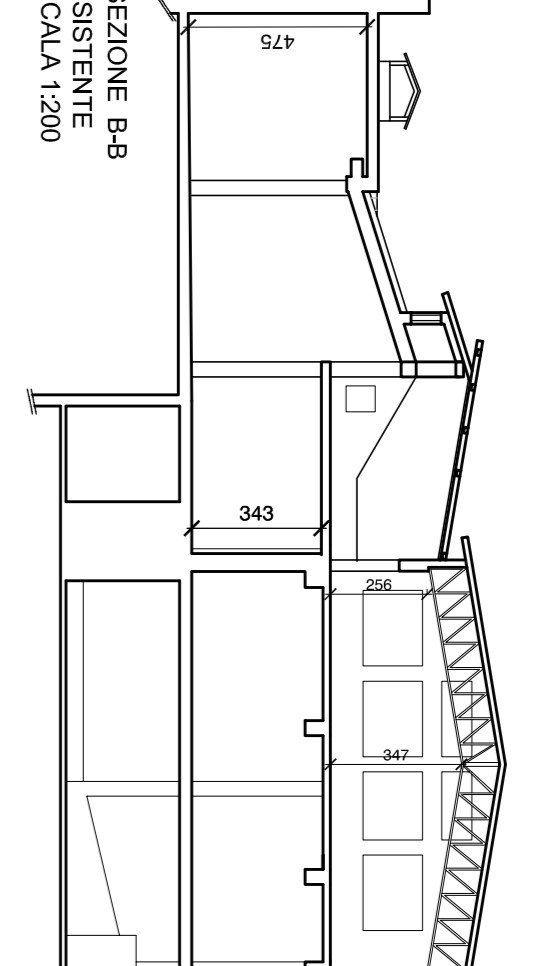


**PIANO TERRENO ESISTENTE - DESTINAZIONE SERVIZI FUNERARI -**  
SCALA 1 : 200

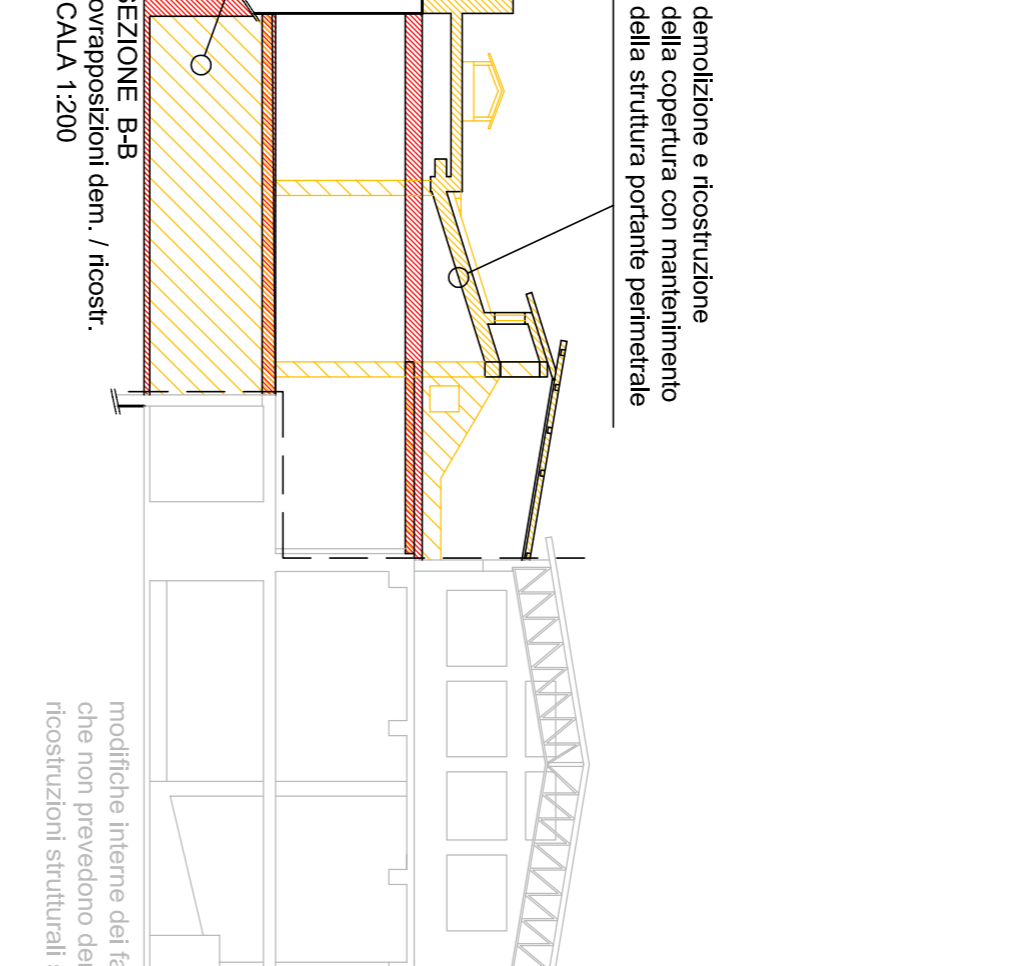
spostamento di s.l.p. esistente per nuova scala  
12,45 mq  
(1,20x9,56m+1,20x13,81x2)  
scala 1:200

locale tecnico per l'alloggiamento dei gruppi elettronici per il sistema di emergenza per impianto antincendio dell'automessa interrata ad uso pertinenziale (s.l.p. esistente spostata nella scala nuova)  
14 mq  
1,85x7,60

realizzazione seminterrato per automessa pertinenziale

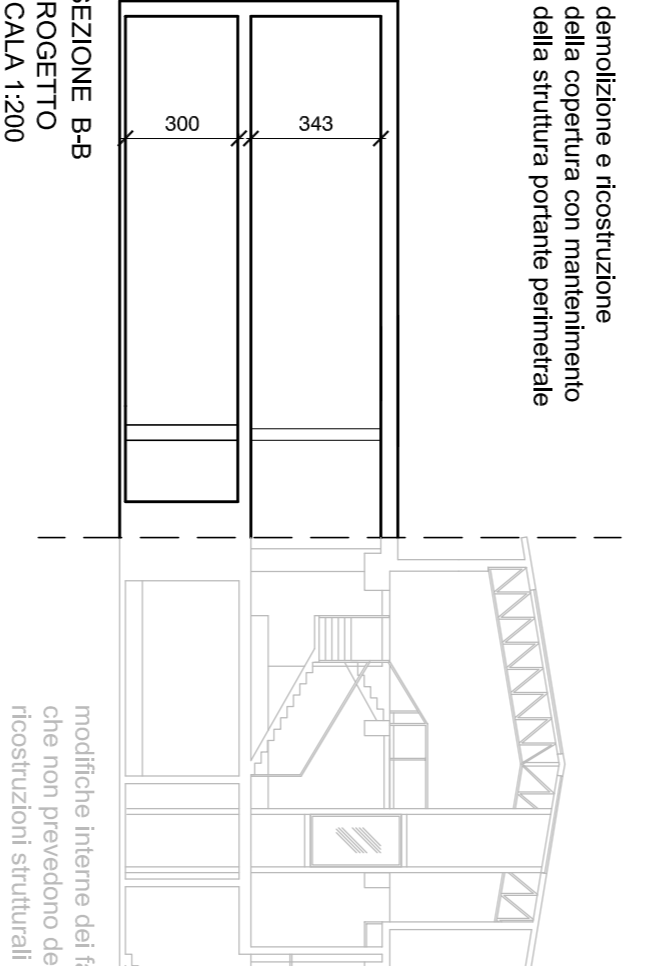


sez. S-S  
ESISTENTE  
SCALA 1:200



sez. R-R  
ESISTENTE  
SCALA 1:200

scala 1:200



sez. T-T  
ESISTENTE  
SCALA 1:200

**COMPUTO SUPERFICI**  
s.l.p. esistente  
piano terra  
piano primo  
piano secondo  
**TOTALE**

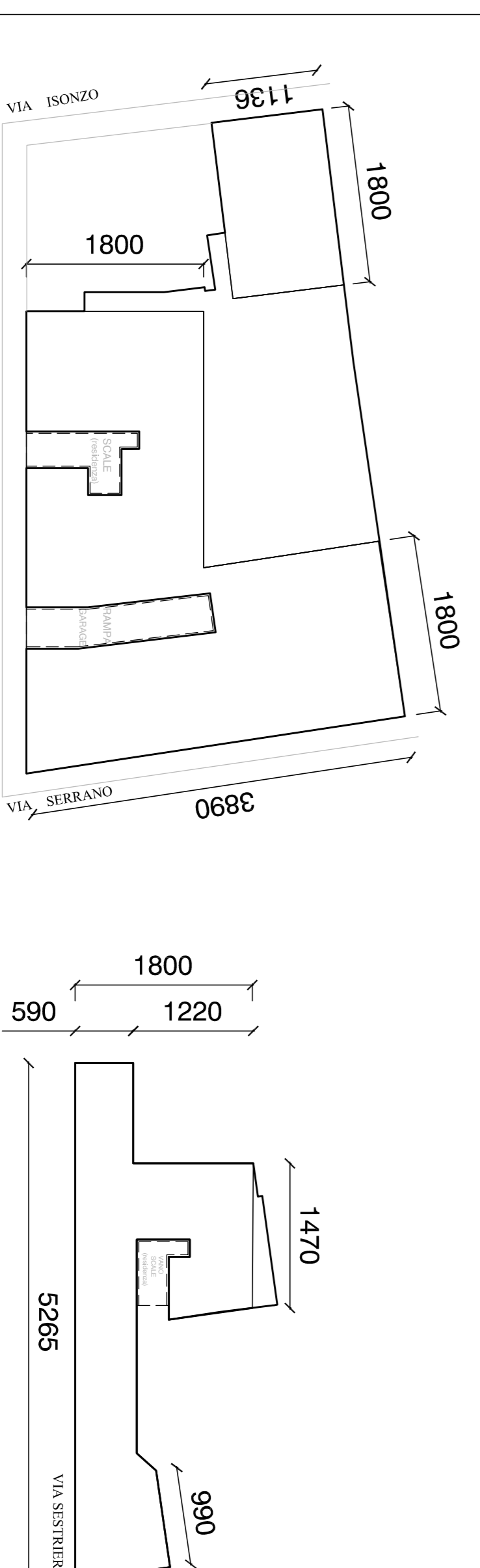
1705,15 mq  
523,60 mq  
379 mq  
**2607,75 mq**

s.l.p. esistente prospettante su spazio pubblico  
piano terra  
piano primo  
piano secondo  
**TOTALE**

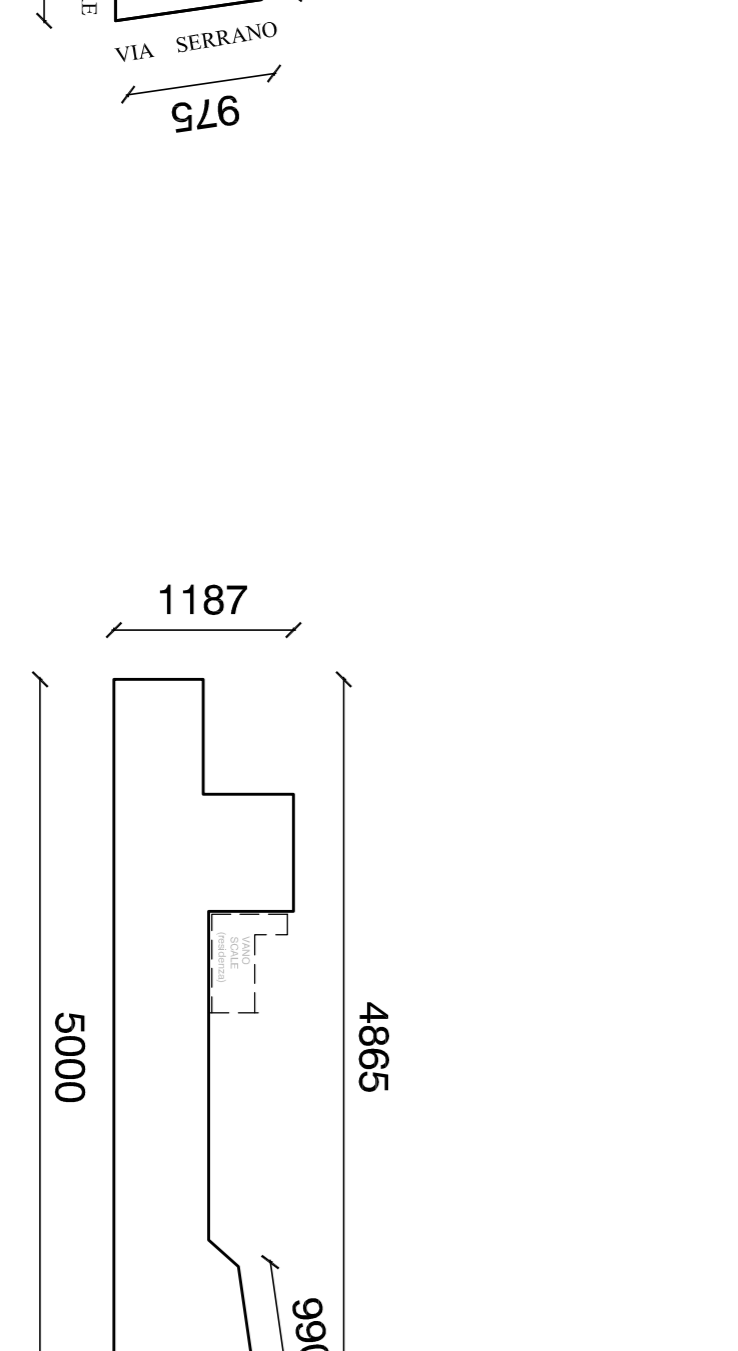
1248,26 mq  
504 mq  
379 mq  
**2131,26 mq**

superficie in demolizione e ricostruzione della copertura con mantenimento della struttura portante perimetrale ai sensi art. 4 lettera d) delle norme tecniche di P.R.G.  
**536,50 mq** < 710,42 mq (2131,26/3)

**COMPUTO S.L.P. ESISTENTE PROSPETTANTE SU SPAZIO PUBBLICO AI SENSI ART. 4 LETTERA d) DELLE NORME TECNICHE DI P.R.G.**



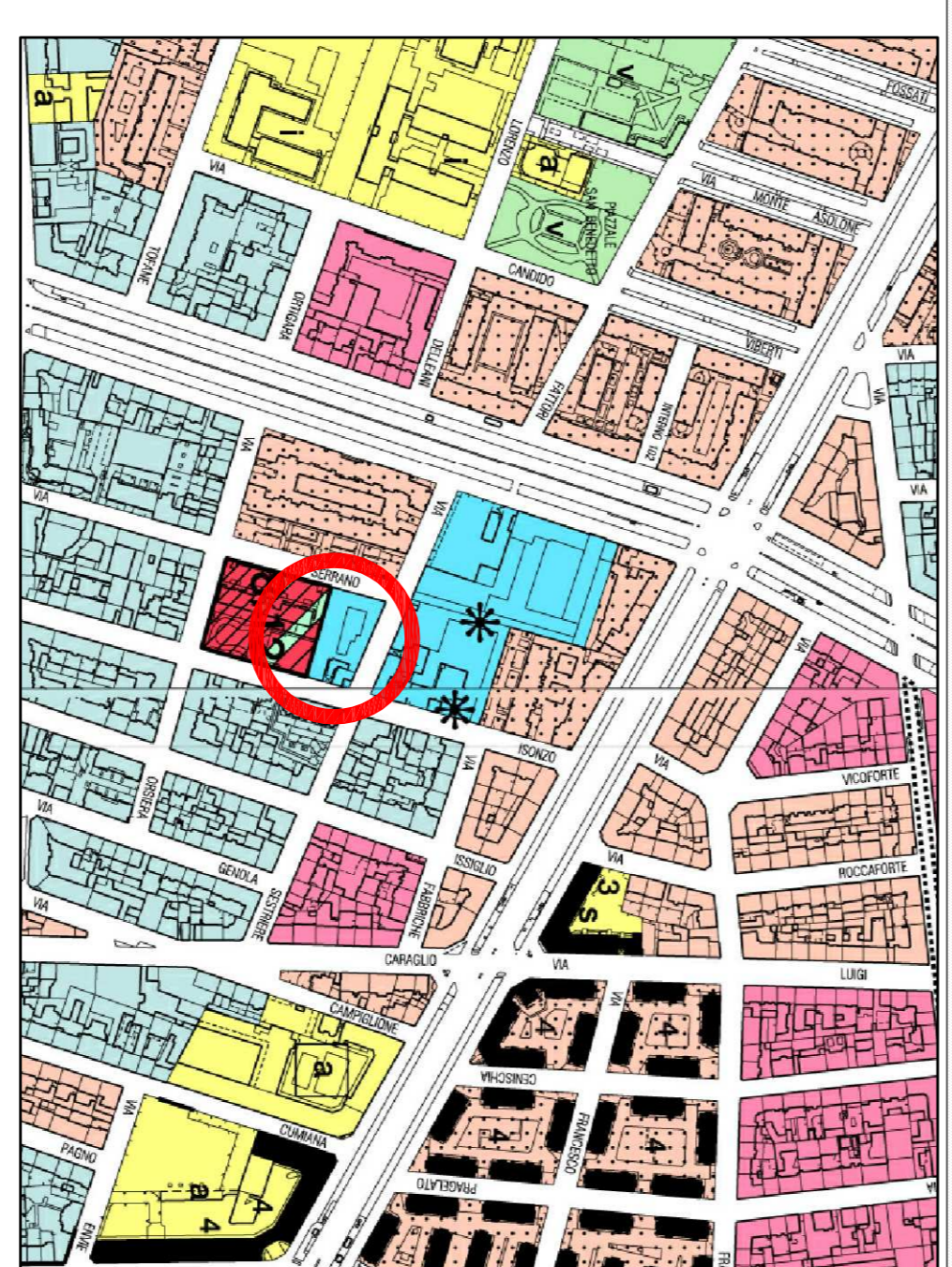
**SCALA 1 : 500**  
PIANO TERRENO **1248,26 mq**



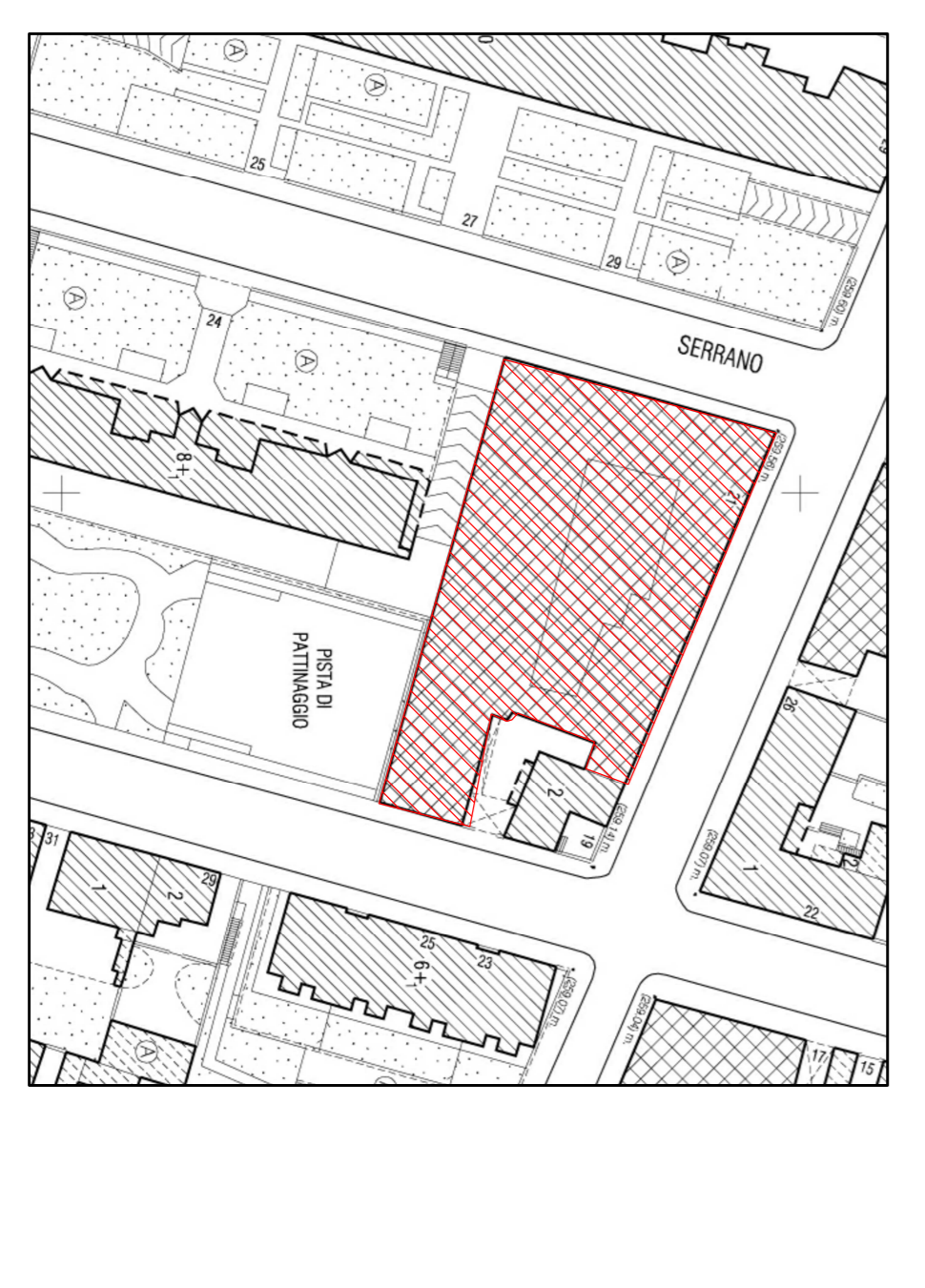
**SCALA 1 : 500**  
PIANO PRIMO **504 mq**



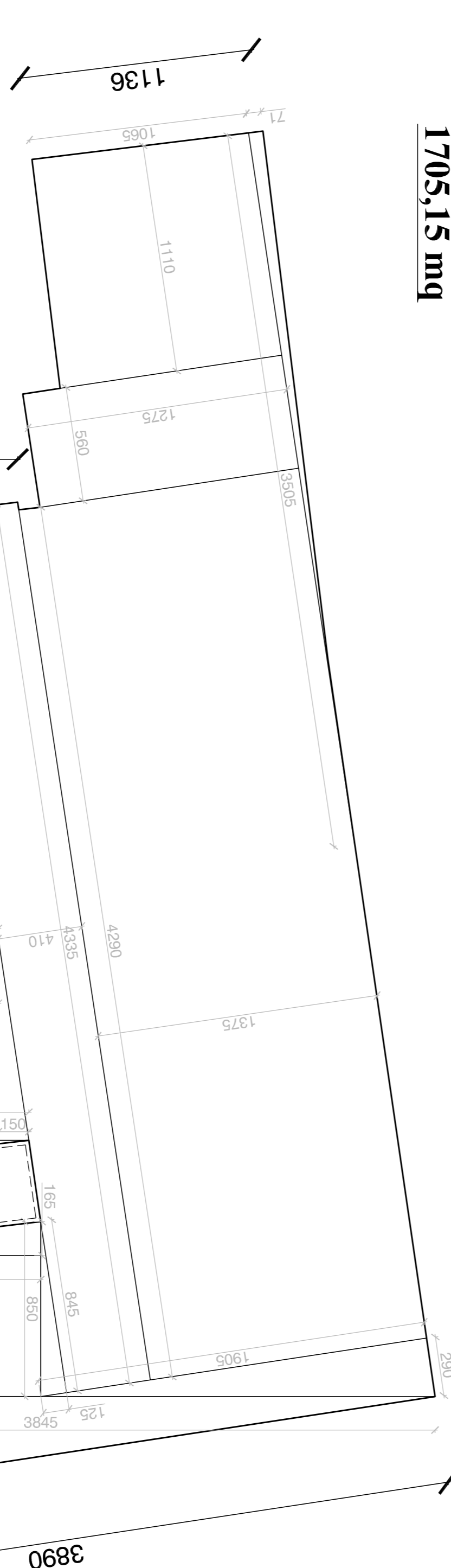
**SCALA 1 : 500**  
PIANO SECONDO **379 mq**



ESTRATTO P.R.G. SCALA 1 : 5000

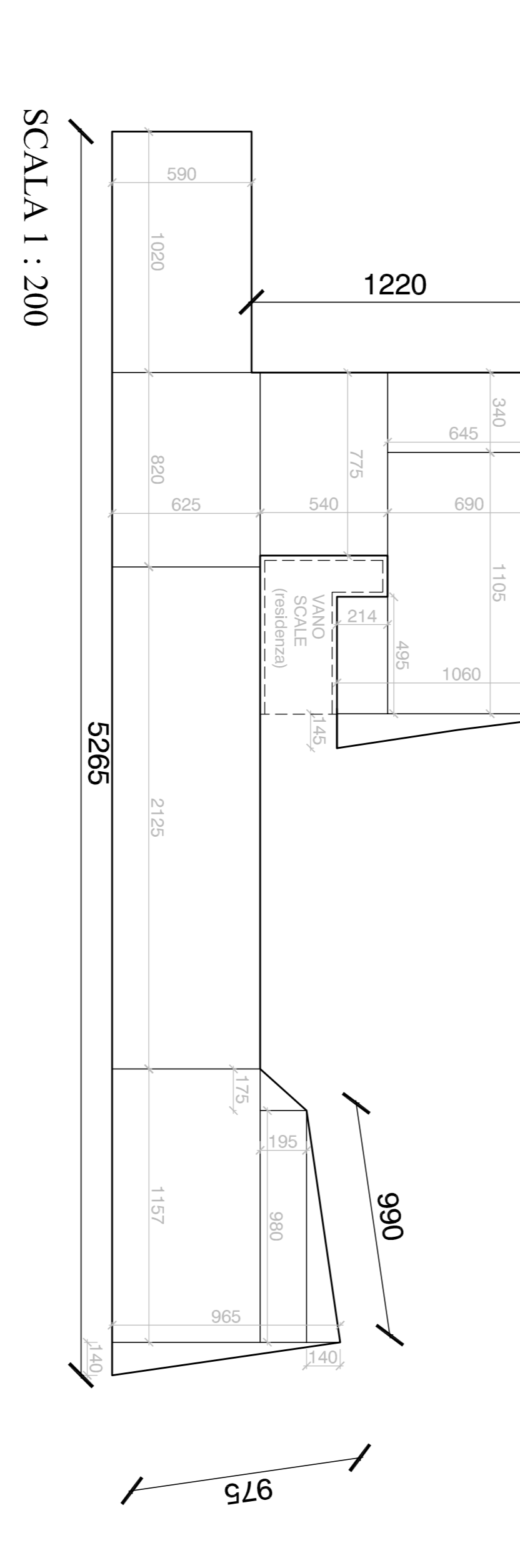


ESTRATTO CARTA TECNICA SCALA 1 : 3000



**1705,15 mq**

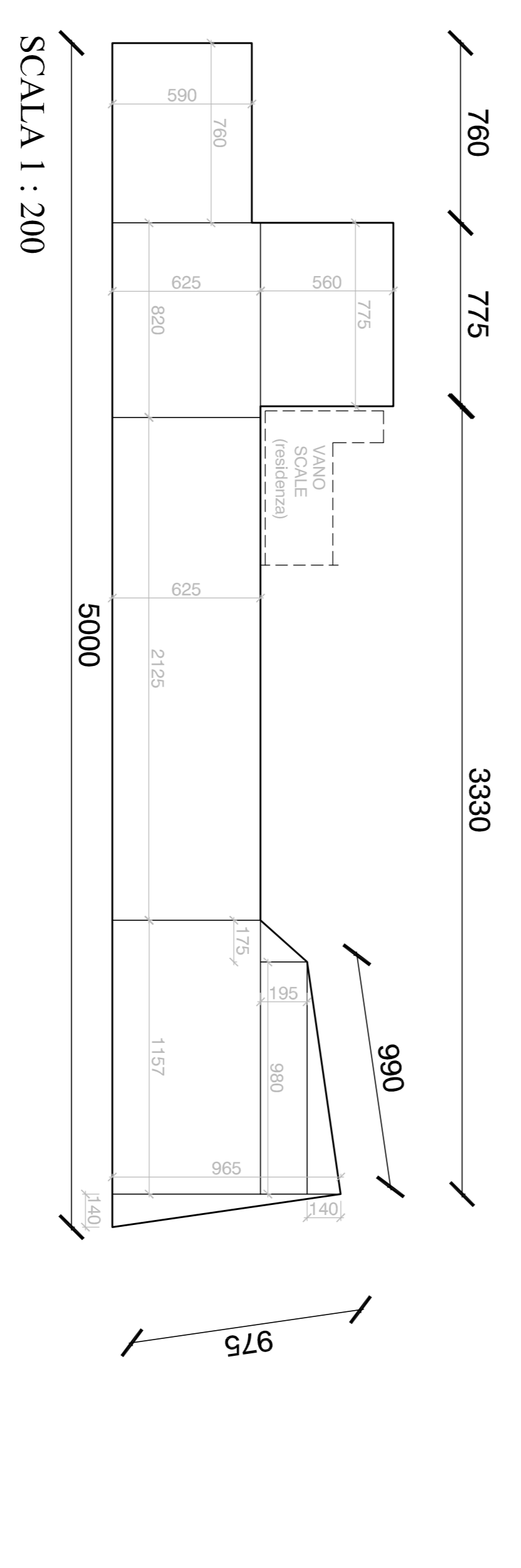
**COMPUTO S.L.P. ESISTENTE PIANO TERRA (filevata)**  
(0,71x3,50/2)+(11,10x10,65)+(12,75x5,60)+(42,90x13,75)+(2,90x10,05/2)+(43,35x4,10)+(8,45x1,25/2)+  
(1,65x13,95/2)+(6,85x13,95)+(5,25x8,87)+(6,25x14,15)+(1,40x12,40)+(3,40x10)+(1,88x4,65)+(5,70x9,80)+  
(1,30x9,80/2)+(3,15x20,92)+(2,20x11,45)+(1,90x5,60)+(2,50x20,80)+(3,55x58,49/2)=



**SCALA 1 : 200**

**COMPUTO S.L.P. ESISTENTE PIANO PRIMO (filevata)**  
(5,90x10,20)+(8,20x6,25)+(5,40x7,75)+(6,45x3,40)+(0,45x3,40/2)+(6,90x11,05) + (2,14x4,95)+  
(10,59x1,46/2)+(1,53x11,06/2)+(0,45x11,17)+(6,26x21,27)+(1,57x6,25)+(1,76x1,97/2)+  
(1,97x9,81)+(9,81x1,42/2)+(1,43x9,65/2)=

**523,60 mq**



**SCALA 1 : 200**

**COMPUTO S.L.P. ESISTENTE PIANO SECONDO (filevata)**  
(5,90x7,60)+(6,20x6,25)+(5,40x7,75)+(6,25x21,25)+(1,57x6,25)+(1,75x1,95/2)+  
(1,95x9,80)+(9,80x1,40/2)+(1,43x9,65/2)=

**379 mq**