

Comune di Torino
 Provincia di Torino

Il Richiedente : **Immobiliare Viterbo S.R.L.**
 C.F. 06470950012
 Via Brissogne 44
 10142 - Torino (To)

Ubicazione : Via Viterbo 169
 10136 - Torino (To)

**Permesso di costruire in deroga per
 demolizione e ricostruzione nuovo basso fabbricato**

DPR 380/2001 Art.10. L 106/2011 Art.5.

Oggetto: Pianta prospettie sezioni stato in progetto - verifiche

ME+3 STUDIO SOCIETA' DI INGEGNERIA srl
 Italy
 Via Filatoio n. 51, 10072 - Caselle Torinese (TO)
 Tel +39 011 991.27.53 +39 011 996.24.42 Fax +39 011 991.33.91
 Partita IVA: 08409830018 - E-Mail: progettazione@me3studio.it

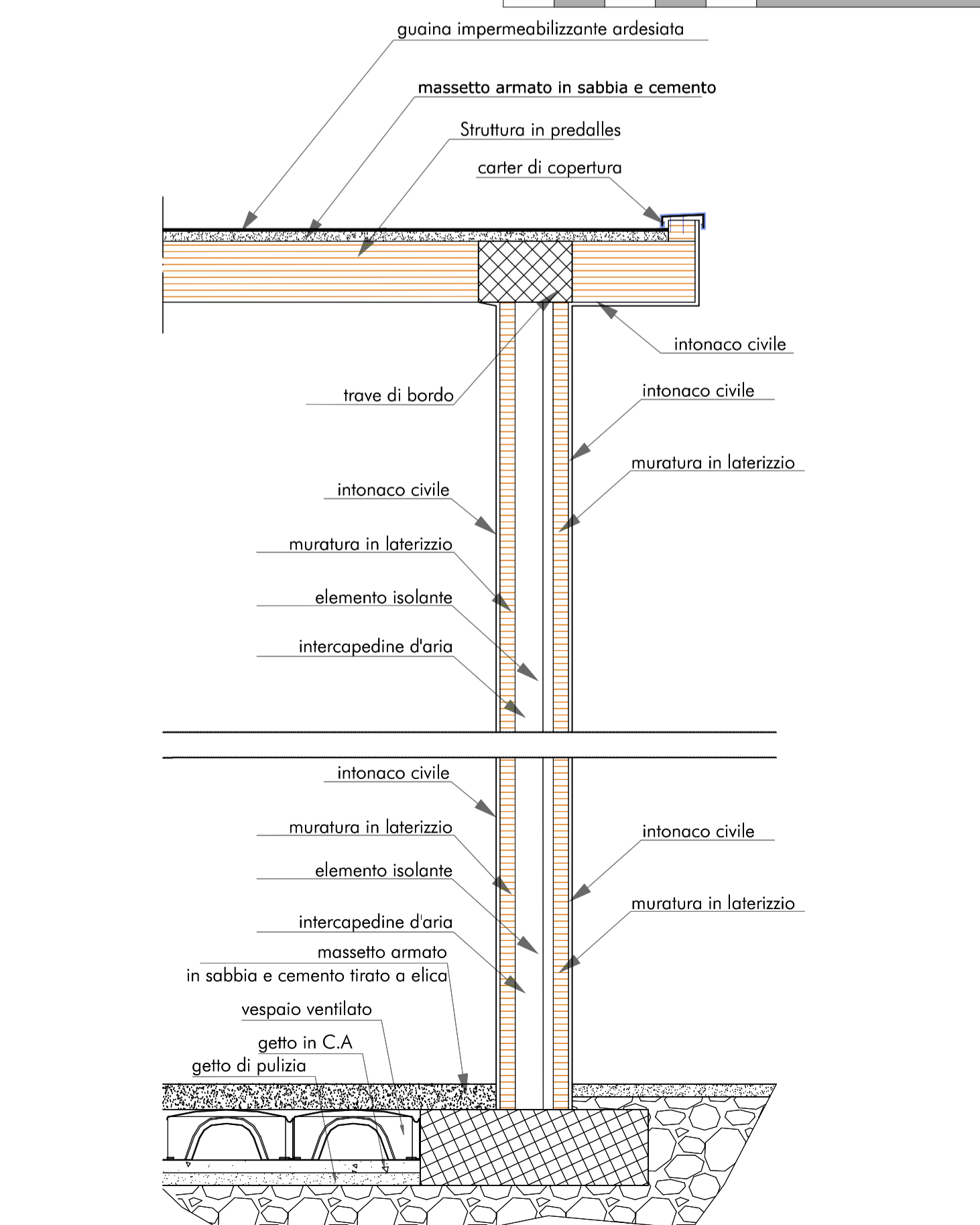
ME+3 Studio Tecnico Associato
 Via Filatoio n. 51, 10072 - Caselle Torinese (TO)
 Tel +39 011 991.27.53 +39 011 996.24.42 Fax +39 011 991.33.91
 Partita IVA: 10759200016
 Progettisti: Danja Arch. Calvi - Mattia Arch. Picco

Il Progettista Il Richiedente

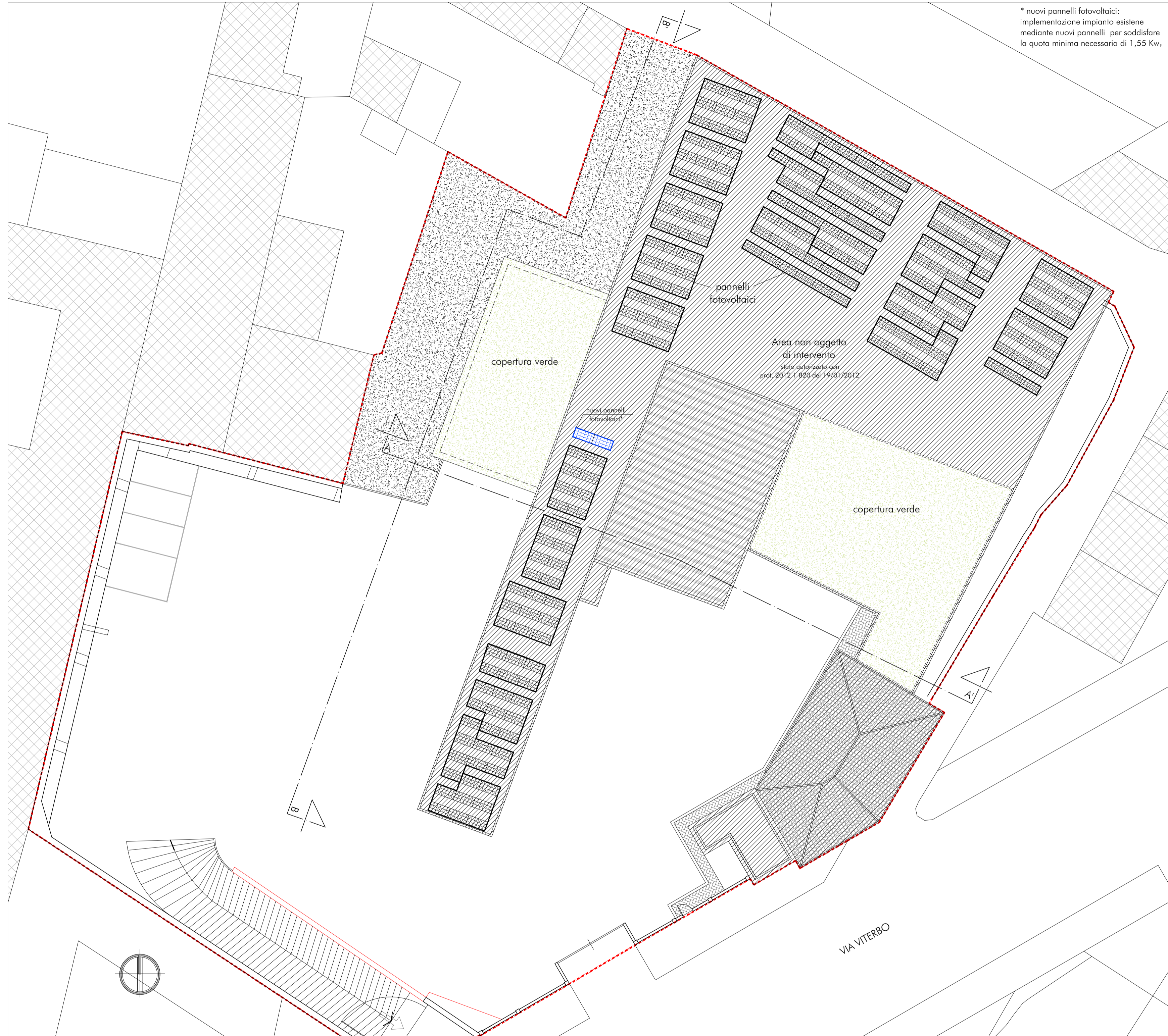
D:\progetti\2013-076\PdC\01\integrazione\tavole2-3.dwg		TAVOLA			
Direttore della progettazione		Assicurazione Qualita'		Sostituzione Presentazione	
2013-076 AR		10 06 2013		Motivo modifica	
Rev.		Data			

Questo disegno è di proprietà riservata, pertanto ne è vietata la riproduzione anche parziale, nonché la presentazione a terzi senza autorizzazione dello Studio.

Stralcio - scala 1:20



Pianta delle coperture - scala 1:200



- LEGENDA**
- area non oggetto di intervento
 - confini lotto proprietà
 - edifici esistenti

Verifiche Sul in progetto e superfici Aeroilluminanti

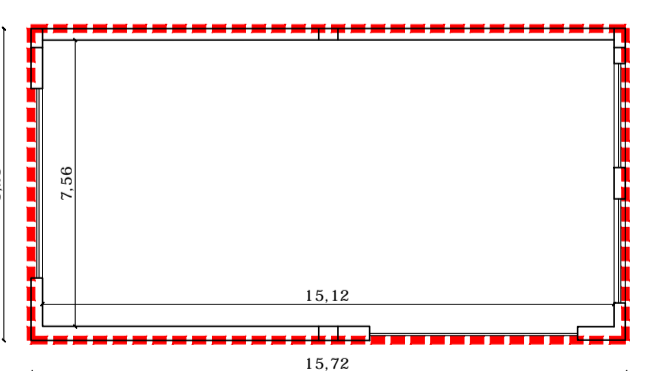
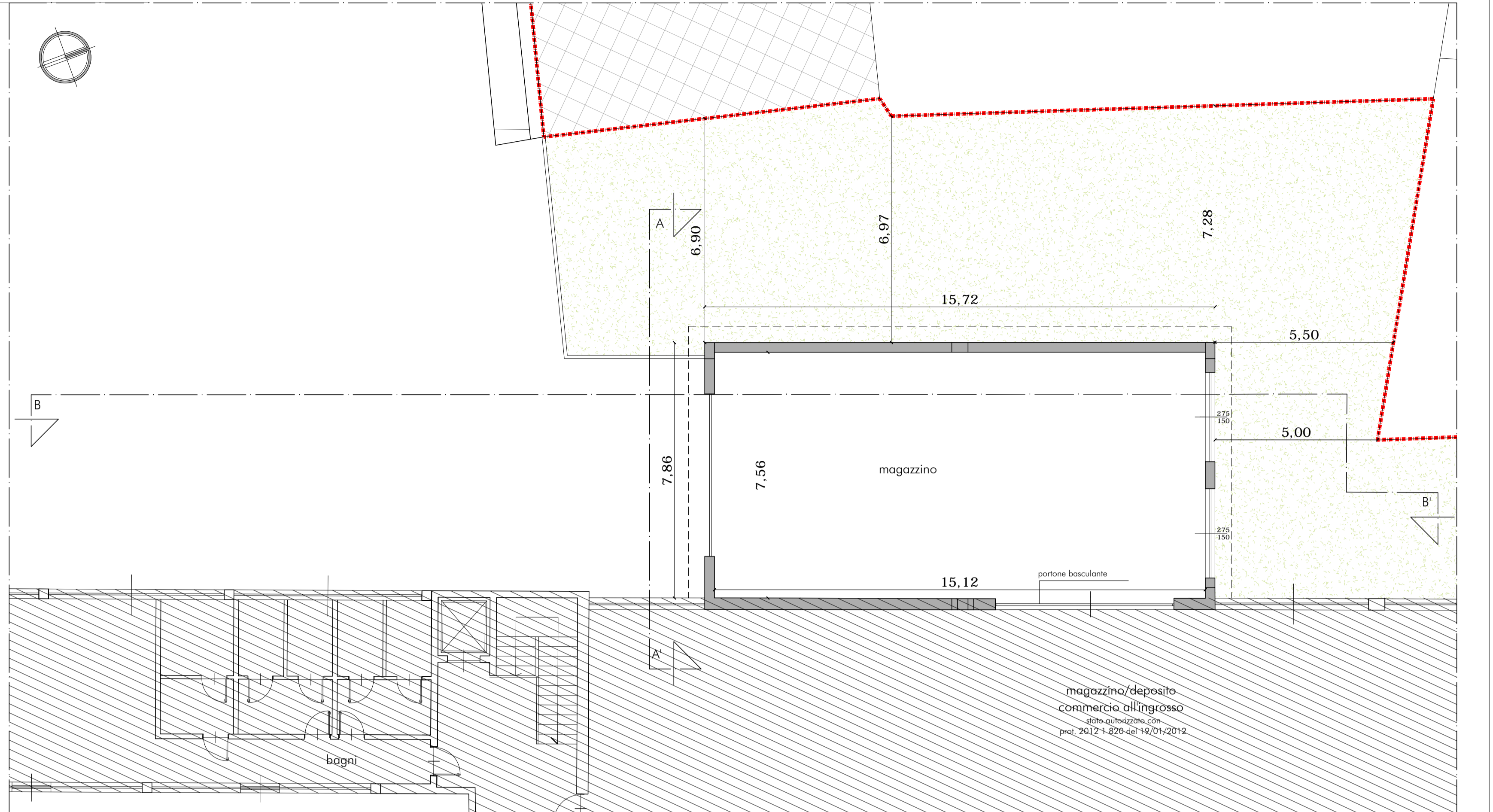


TABELLA A		CALCOLO SUL PROGETTO	
a	SUL esistente	tabella C tav. 1	129.52 mq
b	SUL progetto	15.72x8.56=	129.37 mq
verifica SUL progetto		a>b	SUL verificato

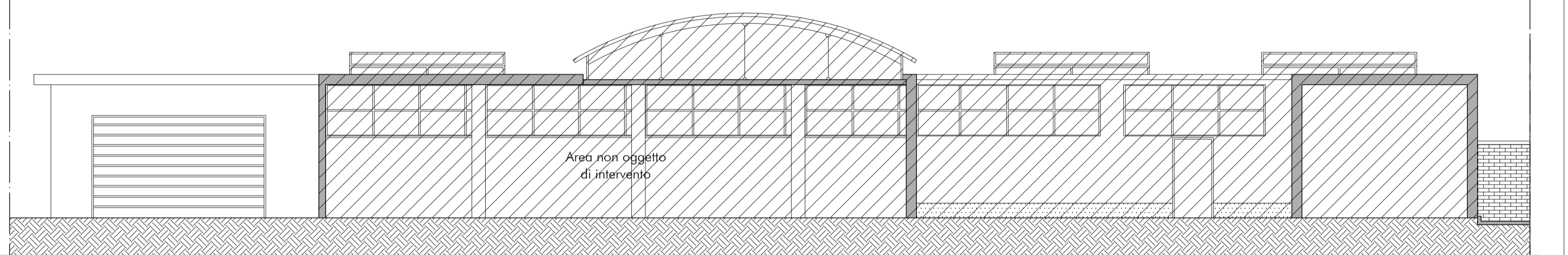
TABELLA B		CALCOLO SUPERFICIE AEROILLUMINANTI			
LOCALE	SUP. PAVIMENTO	SUP. RICHIESTA	SUP. AEROILLUMINANTE	VERIFICA	
magazzino	15.12x7.56= 114.30 mq	114.30/30= 3.81 mq	((2.75x1.50)x2)/2= 4.12 mq*	4.12> 3.81	

*essendo finestre vasistas si considera solo il 50% della superficie aerolluminante

Pianta piano terra - scala 1:100



Prospetto Sud-Ovest/Sezione A-A scala 1:100



sezione BB' - scala 1:100

