

Comune di Torino
Provincia di Torino

Il Richiedente : **Immobiliare Viterbo S.R.L.**
C.F. 06470950012
Via Brissogne 44
10142 - Torino (To)

Ubicazione :
Via Viterbo 169
10136 - Torino (To)

**Permesso di costruire in deroga per
demolizione e ricostruzione nuovo basso fabbricato**

DPR 380/2001 Art.10. - L 106/2011 Art.5.

Oggetto: Estratti

STUDIO SOCIETA' DI INGEGNERIA S.r.l.
Via Filatino n. 51, 10072 - Caselle Torinese (TO)
Tel +39 011 991.27.53 +39 011 996.24.42 Fax +39 011 991.33.91
Partita IVA: 08409830018 - E-Mail: progettazione@studiosocieta.it PEC: studiosocieta@studiopec.it

ME+3 Studio Tecnico Associato
Via Filatino n. 51, 10072 - Caselle Torinese (TO)
Tel +39 011 991.27.53 +39 011 996.24.42 Fax +39 011 991.33.91
Partita IVA: 10759200016
Progettisti: Danja Arch. Calvi - Mattia Arch. Picco

Il Progettista Il Richiedente

D:\progetti\2013-076\16_02_ingegneria\01_tavola\1b-3.dwg	TAVOLA 1b-3 sost	30/04/2015 06/11/2014 08/05/2014 10/06/2013	Scrittura Integrazione Integrazione Presentazione
Direttore della progettazione	Assicurazione Qualità	2013-076 AR	Data
			Motivo modifica

Questo disegno è di proprietà riservata, pertanto ne è vietata la riproduzione anche parziale, nonché la presentazione a terzi senza autorizzazione dello Studio.

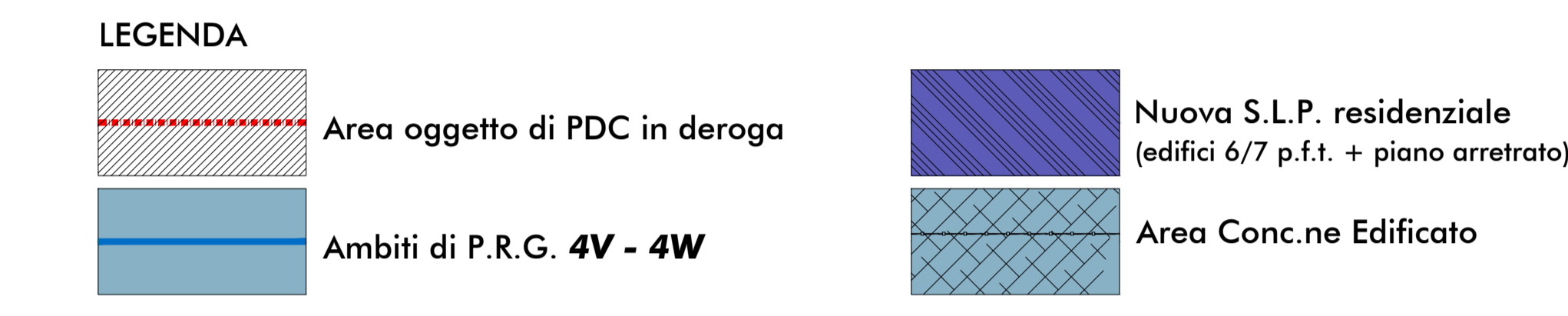
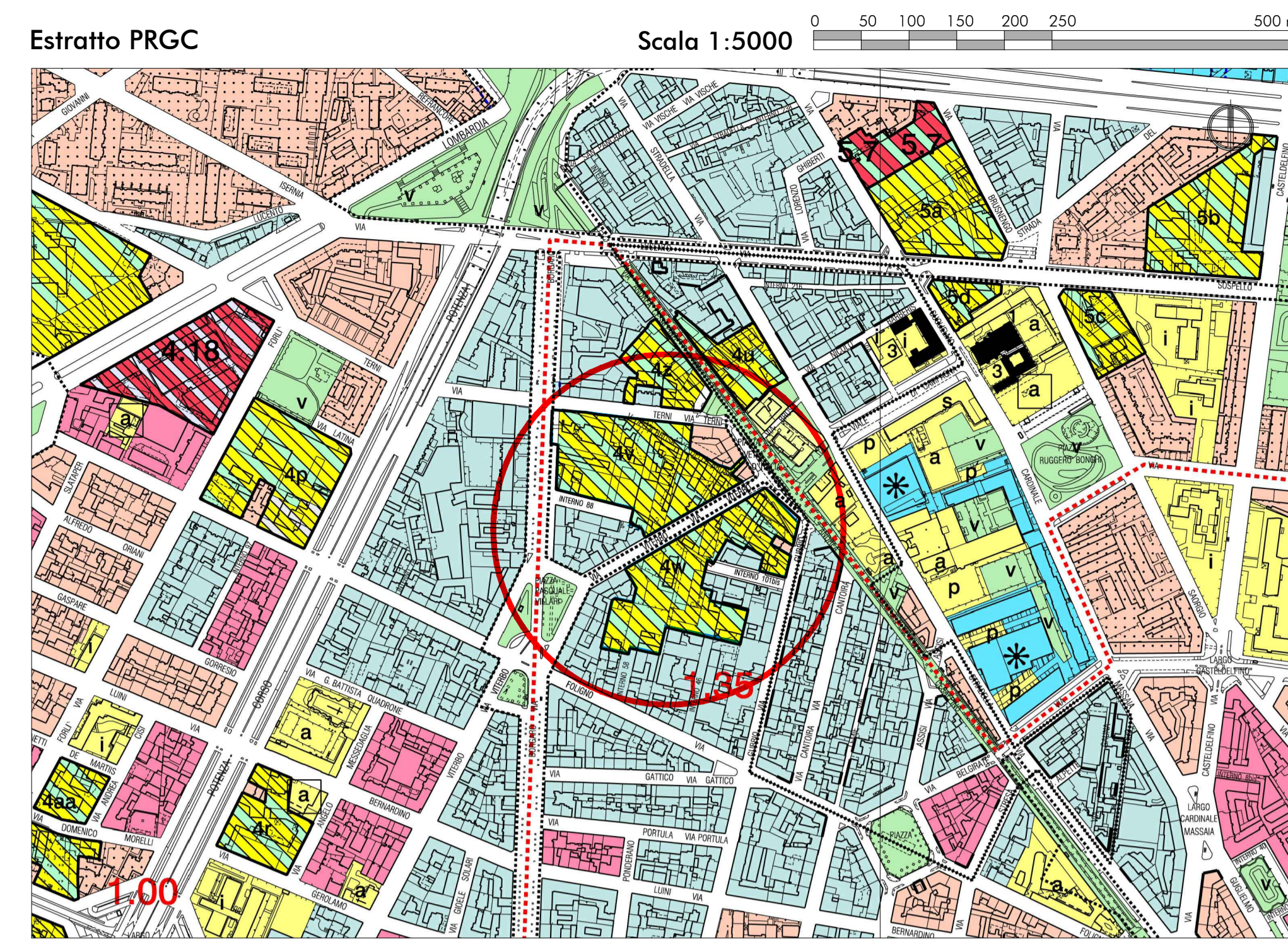
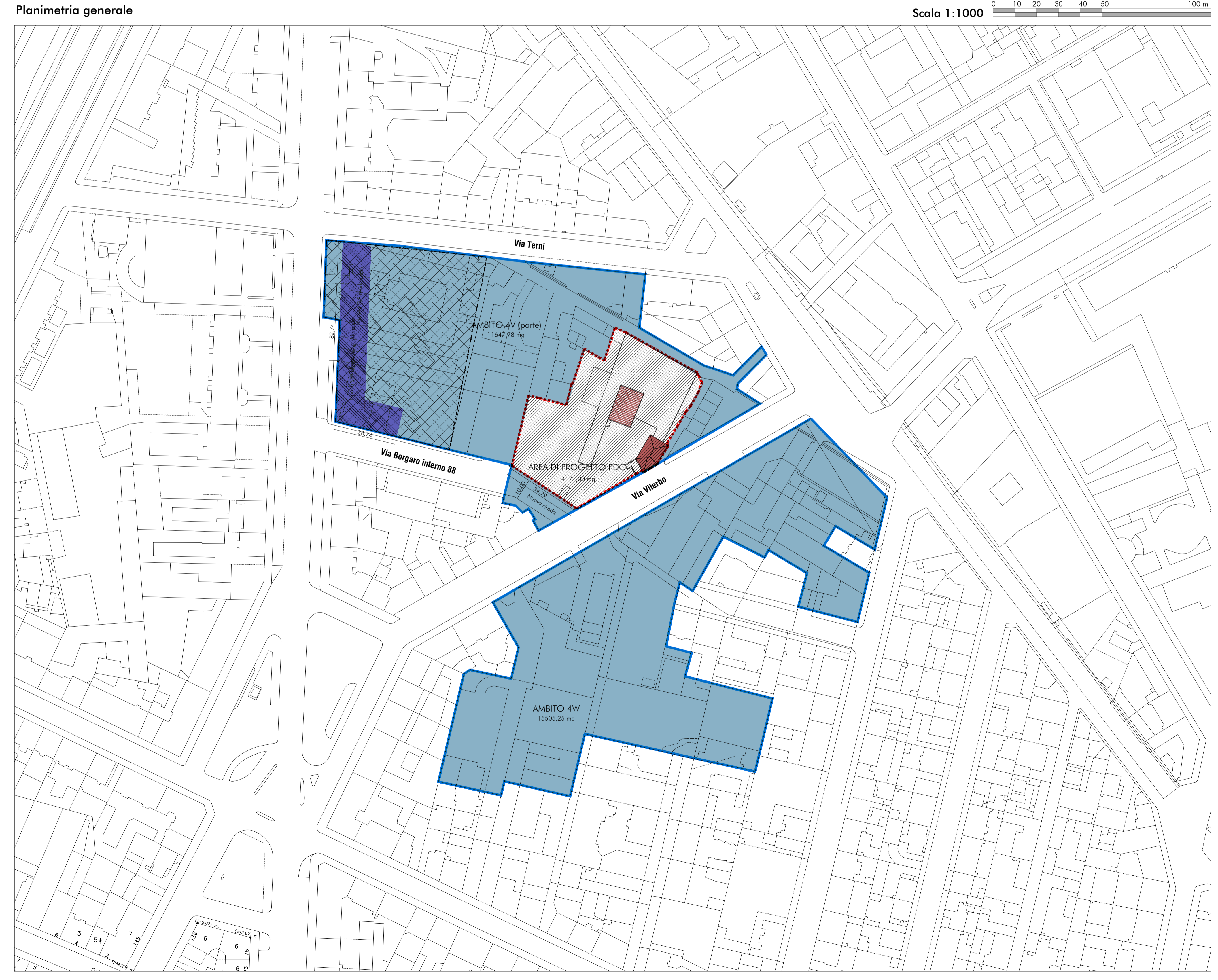
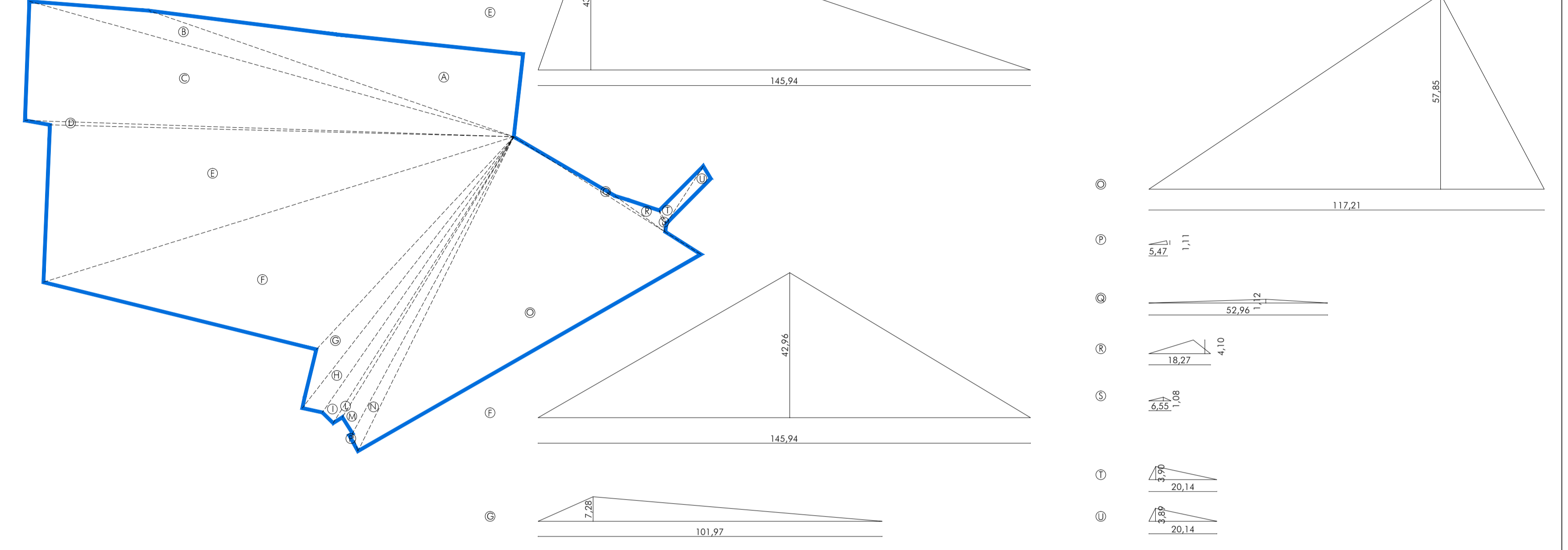


TABELLA A

	Calcolo Sup. Territoriale Area 4V (parte)	Calcolo Sup. Territoriale Area 4W (parte)
A	$(114,40 \times 24,34)/2 = 1392,25\text{mq}$	
B	$(149,10 \times 6,90)/2 = 514,40\text{mq}$	
C	$(149,10 \times 24,33)/2 = 2559,30\text{mq}$	
D	$(144,99 \times 1,09)/2 = 79,50\text{mq}$	
E	$(145,94 \times 43,99)/2 = 3209,95\text{mq}$	
F	$(145,94 \times 42,96)/2 = 3134,79\text{mq}$	
G	$(101,97 \times 7,28)/2 = 371,17\text{mq}$	
H	$(101,83 \times 5,56)/2 = 283,09\text{mq}$	
I	$(100,36 \times 4,37)/2 = 219,29\text{mq}$	
L	$(100,36 \times 1,42)/2 = 71,26\text{mq}$	
M	$(100,11 \times 4,92)/2 = 246,27\text{mq}$	
N	$(104,02 \times 3,76)/2 = 195,56\text{mq}$	
O	$(117,21 \times 57,85)/2 = 3390,30\text{mq}$	
P	$(5,47 \times 1,11)/2 = 3,04\text{mq}$	
Q	$(52,96 \times 1,12)/2 = 29,66\text{mq}$	
R	$(18,27 \times 4,10)/2 = 37,45\text{mq}$	
X	$(6,55 \times 1,08)/2 = 3,54\text{mq}$	
U	$(20,14 \times 3,90)/2 = 39,27\text{mq}$	
T	$(20,14 \times 3,89)/2 = 39,17\text{mq}$	
TOTALE COMPLESSIVO 4V	15818,78 mq	
(a deduzione) TOTALE SUPERFICIE LOTTO OGGETTO DI INTERVENTO	4171,00mq	
TOTALE COMPLESSIVO 4V (parte)	11647,78mq	



VERIFICA FATTIBILITA' PER ATTUAZIONE DEGLI AMBITI DI P.R.G. 4V-4W NON COMPRESI NELL'INTERVENTO OGGETTO DI PDC IN DEROGA

a	Superficie territoriale ambito 4V (parte)	11647,78 mq
b	superficie territoriale ambito 4W	15505,25 mq
c	Superficie territoriale totale ambiti 4V (parte) + 4W	a + b = 27153,03mq
Vista l'impossibilità di verificare l'SLP esistente si considera l'indice max tecnico 0,50mq/mq		
d	SLP massima realizzabile	0,5 x ST (c) = 13576,52mq
e	Area Conc.ne Edificata	max 20% ST (c) = 5430,61 mq
f	Area per Servizi	min 80% ST (c) = 21722,42 mq
g	SLP destinazione residenziale	min 80% SLP = 10861,21mq
h	SLP destinazione servizi ASPi	max 20% SLP = 2715,30mq

TABELLA B

	Calcolo Sup. Territoriale Area 4V	Calcolo Sup. Territoriale Area 4W
1	$(58,33 \times 25,67)/2 = 748,67\text{mq}$	
2	$(58,33 \times 3,37)/2 = 98,29\text{mq}$	
3	$(53,59 \times 3,24)/2 = 86,82\text{mq}$	
4	$(53,59 \times 16,82)/2 = 450,69\text{mq}$	
5	$(47,23 \times 35,41)/2 = 836,92\text{mq}$	
6	$(42,90 \times 21,20)/2 = 455,17\text{mq}$	
7	$(50,08 \times 11,45)/2 = 286,71\text{mq}$	
8	$(79,53 \times 38,74)/2 = 1540,50\text{mq}$	
9	$(61,52 \times 6,78)/2 = 208,55\text{mq}$	
10	$(87,65 \times 17,43)/2 = 763,87\text{mq}$	
11	$(87,65 \times 31,54)/2 = 1382,24\text{mq}$	
12	$(79,53 \times 2,65)/2 = 105,38\text{mq}$	
13	$(79,89 \times 24,91)/2 = 995,03\text{mq}$	
14	$(86,35 \times 21,81)/2 = 941,65\text{mq}$	
15	$(168,66 \times 34,96)/2 = 2948,18\text{mq}$	
16	$(28,94 \times 7,81)/2 = 113,43\text{mq}$	
17	$(96,28 \times 2,46)/2 = 118,42\text{mq}$	
18	$(77,28 \times 43,40)/2 = 1676,98\text{mq}$	
19	$(77,28 \times 10,25)/2 = 394,13\text{mq}$	
20	$(21,09 \times 12,38)/2 = 130,55\text{mq}$	
21	$(51,77 \times 8,47)/2 = 219,25\text{mq}$	
22	$(46,36 \times 4,25)/2 = 98,52\text{mq}$	
23	$(21,71 \times 3,79)/2 = 41,14\text{mq}$	
24	$(25,43 \times 11,93)/2 = 151,69\text{mq}$	
25	$(29,56 \times 12,53)/2 = 178,93\text{mq}$	
26	$(32,29 \times 19,93)/2 = 322,09\text{mq}$	
27	$(32,29 \times 13,84)/2 = 223,45\text{mq}$	
TOTALE	15505,25 mq	

