

Comune di Torino

Provincia di Torino

Il Richiedente : **Immobiliare Viterbo S.R.L.**
C.F. 06470950012
Via Brissogne 44
10142 - Torino (To)

Ubicazione : Via Viterbo 169
10136 - Torino (To)

Permesso di costruire in deroga per demolizione e ricostruzione nuovo basso fabbricato

DPR 380/2001 Art.10. - L 106/2011 Art.5.

Oggetto: Verifiche

ME STUDIO SOCIETA' DI INGEGNERIA S.r.l.
Italy
Via Filatoio n. 51, 10072 - Caselle Torinese (TO)
Tel +39 011 991.27.53 +39 011 996.24.42 Fax +39 011 991.33.91
Partita IVA: 08409830018 - E-Mail: progettazione @ mestudio.it- PEC: mestudio@arubapec.it

ME+3 Studio Tecnico Associato

Via Filatoio n. 51, 10072 - Caselle Torinese (TO)
Tel +39 011 991.27.53 +39 011 996.24.42 Fax +39 011 991.33.91
Partita IVA: 10759200016

Progettisti: Danja Arch. Calvi - Mattia Arch. Picco

Il Progettista

Il Richiedente

D:\progetti\2013-076\Pdc\02_integrazione\01_tavole\1a-3.dwg		TAVOLA	2	06/11/2014	Integrazione
Direttore della progettazione	Assicurazione Qualita'	1a-3	1	08/05/2014	Integrazione
			0	10/06/2013	Presentazione
		2013-076 AR	Rev.	Data	Motivo modifica

Questo disegno è di proprietà riservata, pertanto ne è vietata la riproduzione anche parziale, nonché la presentazione a terzi senza autorizzazione dello Studio.

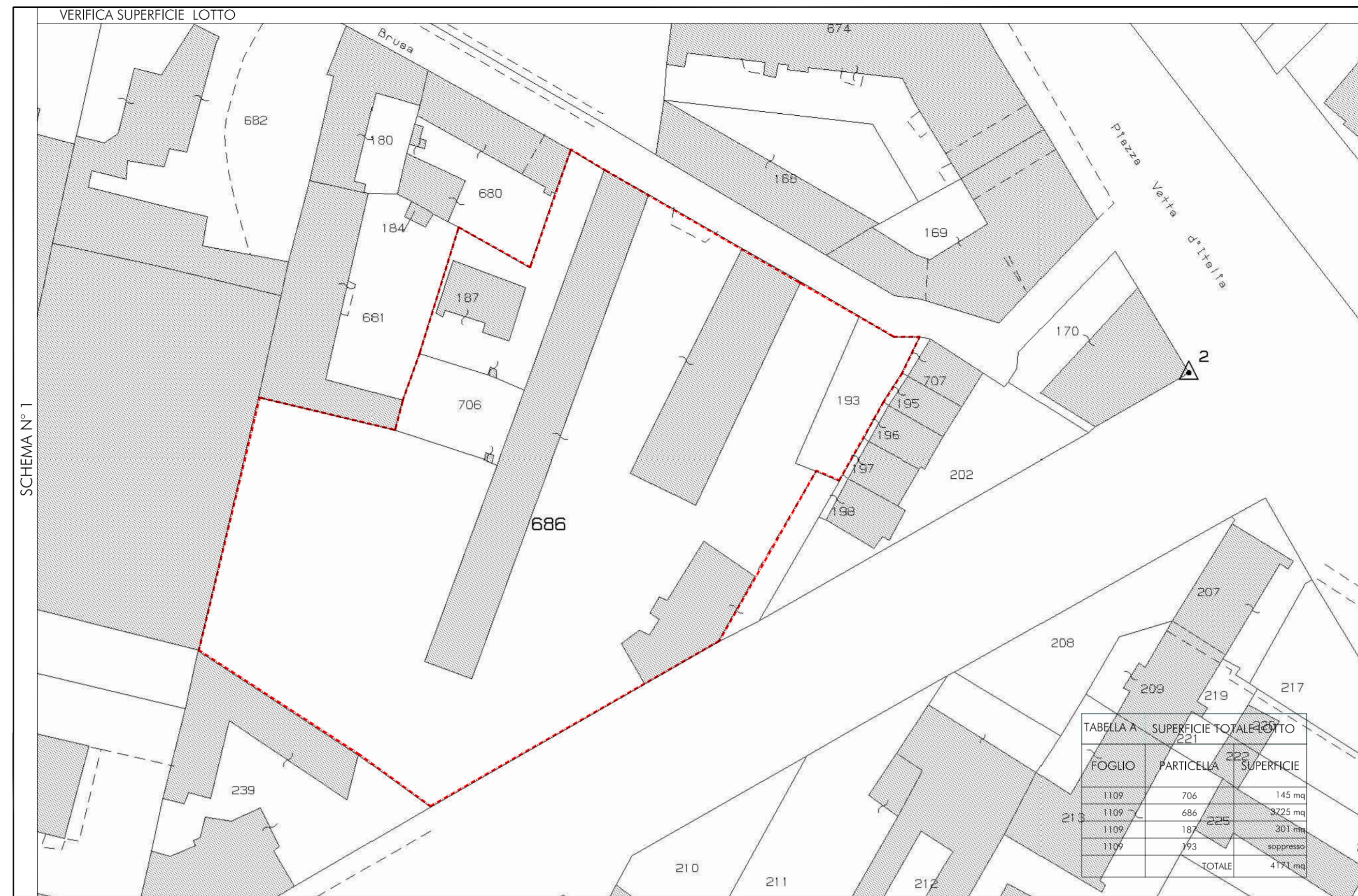
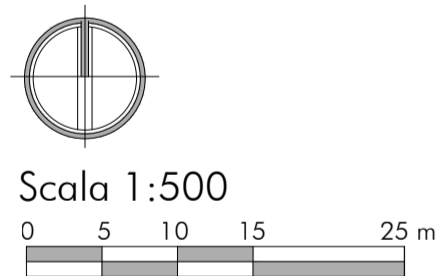


TABELLA A SUPERFICIE TOTALE LOTTO		
FOGLIO	PARTICELLA	SUPERFICIE
1109	706	145 mq
1109	686	3225 mq
1109	187	301 mq
1109	193	suppresso
TOTALE		4171 mq

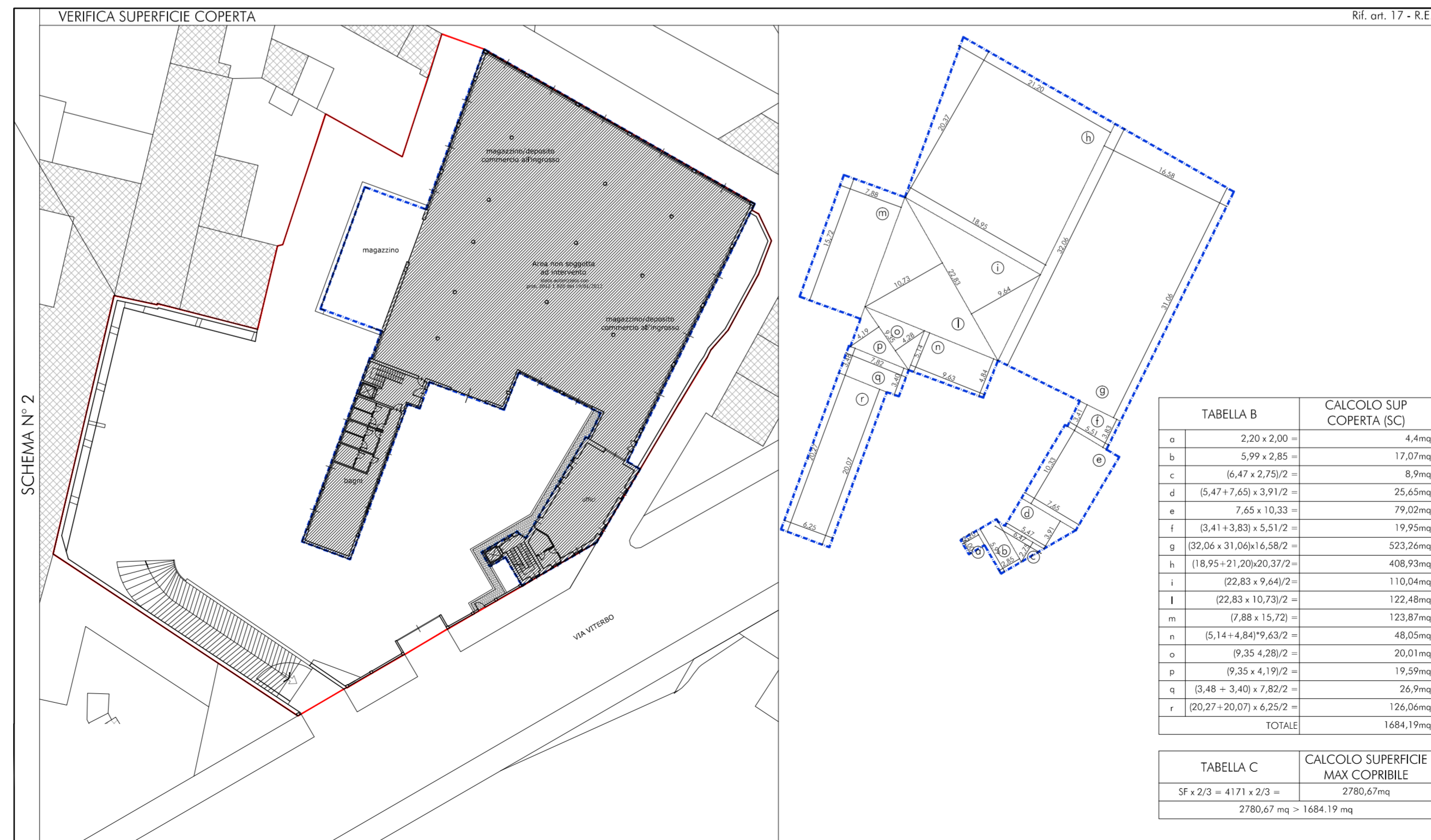


TABELLA B CALCOLO SUP COPERTA (SC)		
a	2,20 x 2,00 = 4,4mq	
b	5,99 x 2,85 = 17,07mq	
c	(6,47 x 2,75)/2 = 8,9mq	
d	(5,47+7,65) x 3,91/2 = 25,65mq	
e	7,65 x 10,33 = 79,02mq	
f	(3,41+3,83) x 5,51/2 = 19,95mq	
g	(32,06 x 31,06)+16,58/2 = 523,26mq	
h	(18,95+21,20)+20,37/2 = 408,93mq	
i	(22,83 x 9,64)/2 = 110,04mq	
l	(22,83 x 10,73)/2 = 122,48mq	
m	(7,88 x 15,72) = 123,87mq	
n	(5,14+4,84)+9,63/2 = 48,05mq	
o	(9,35 x 4,28)/2 = 20,01mq	
p	(9,35 x 4,19)/2 = 19,59mq	
q	(3,48 + 3,40) x 7,82/2 = 26,9mq	
r	(20,27+20,07) x 6,25/2 = 126,06mq	
TOTALE		1684,19mq

TABELLA C CALCOLO SUPERFICIE MAX COPRIBILE	
SF x 2/3 = 4171 x 2/3 =	2780,67mq
2780,67 mq >	1684,19 mq

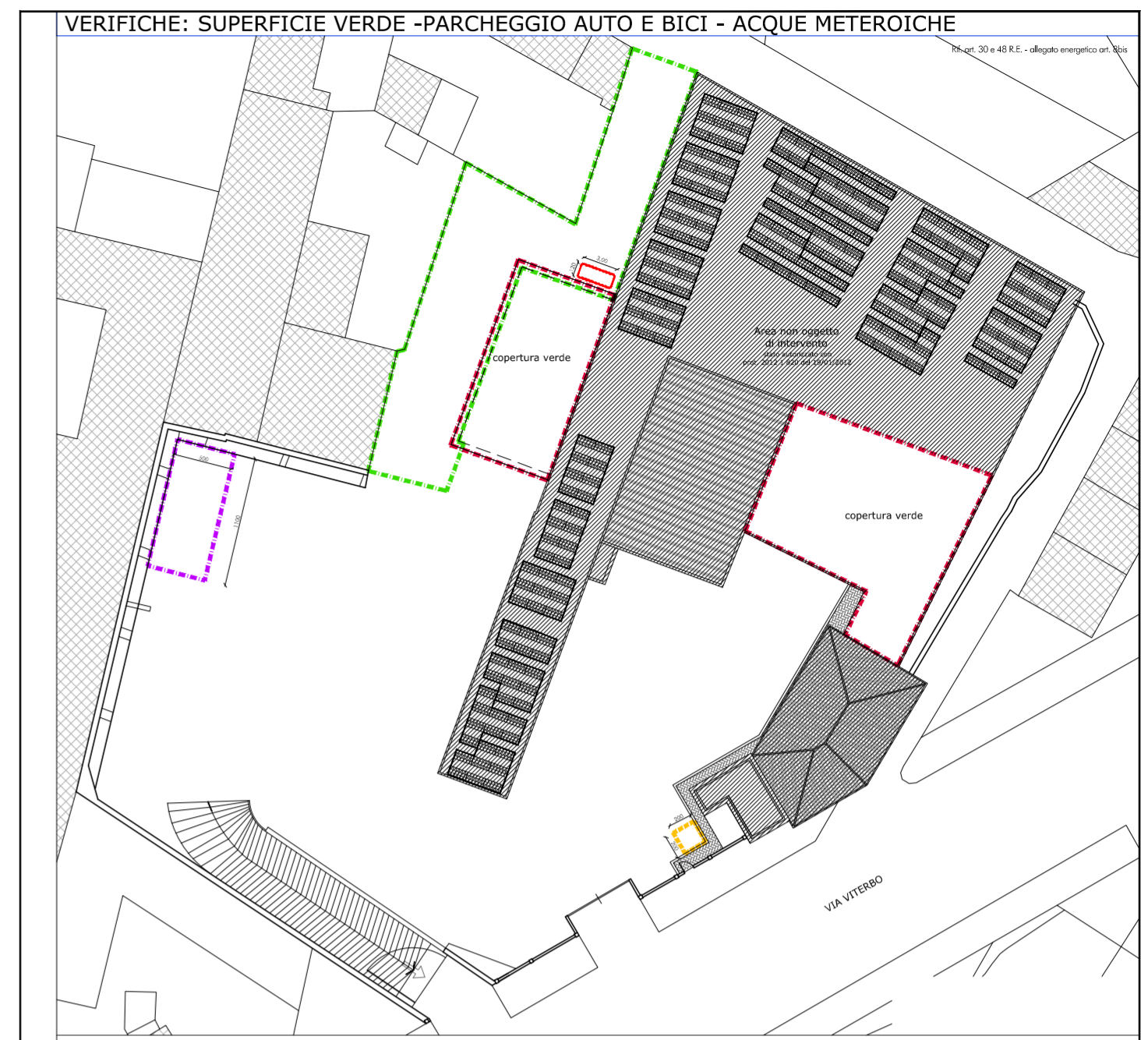


TABELLA D CALCOLO SUPERFICIE LIBERA	
a	SF (vedi TABELLA A) = 4171,00mq
b	SC (vedi TABELLA B) = 1684,19mq
Sup. cortile a - b = 2486,81mq	

TABELLA E VERDE SU TERRAPIENO		
A	(8,43 x 3,45)/2 = 14,54mq	
B	(8,43 x 4,34)/2 = 18,29mq	
C	(6,89+7,51) x 5,40/2 = 38,88mq	
D	(6,97+7,51) x 0,36/2 = 2,61mq	
E	(6,97+7,28)+9,97/2 = 21,04mq	
F	(17,11 x 6,08)/2 = 52,01mq	
G	(17,11 x 3,79)/2 = 32,42mq	
H	(16,53 x 5,26)/2 = 43,47mq	
I	(16,53 x 5,56)/2 = 45,95mq	
TOTALE		319,22mq

TABELLA F Superficie a verde compensativo in progetto		
A	(18,86 x 7,73)/2 = 72,89mq	
B	(18,86 x 7,73)/2 = 72,89mq	
C	(21,45 x 9,61)/2 = 103,07mq	
D	(21,45 x 10,43)/2 = 111,86mq	
E	(4,09+4,55)+5,20/2 = 22,46mq	
TOTALE		383,18mq

VERIFICA VERDE SU TERRAPIENO E COMPENSATIVO		
a	Superficie libera (area lotto - area coperta)	2486,81mq
b	Sup. a verde su terrapieno minima (20%)	a x 0,2 = 497,36mq
c	Superficie a verde su terrapieno in progetto	tabella E = 319,22mq
d	Superficie a verde su terrapieno mancante	b - c = 178,14mq
e	Superficie verde compensativo da realizzare	d x 2 = 356,28mq
f	Superficie a verde compensativo in progetto	tabella F = 383,18mq
Verifica Superficie Verde compensativo		f > e Verificato

VERIFICA PARCHEGGI AUTO		
a	SLP Progetto	15,72 x 8,23 = 129,37 mq
b	Volume Progetto	a x 4,20 = 543,35 mc
c	Superficie minima a parcheggio	1/10 x b = 54,33 mq
d	Sup. park in progetto piano terra	5 x 11 = 55,00 mq
Verifica Superficie Parcheggio		d > c Verificato

VERIFICA REIMPIEGO DELLE ACQUE METEORICHE		
a	Superficie a verde su terrapieno in progetto	tabella F = 319,22mq
b	Quantità prescritta	a x 10l = 3192,20mq
c	Vasca in progetto	3200,0l
Verifica Superficie Verde		c > b Verificato

VERIFICA PARCHEGGIO BICI		
a	Superficie minima = 1% x S.U.L.	129,37x0,01 = 1,29 mq
b	Superficie in progetto	2,00x2,00 = 4,00 mq
VERIFICA SUPERFICIE PARK BICI		b > a Verificato