

# CITTA' DI TORINO



VIA PIANEZZA, 210

PERMESSO DI COSTRUIRE IN DEROGA  
AI SENSI DEL COMBINATO DISPOSTO DELL'ART. 14 DEL D.P.R. 380/2001 E  
S.M.I. E DELL'ART. 5, COMMA 11, DELLA LEGGE 106/2011

PER OPERE DI RISTRUTTURAZIONE

documento	data emissione	elaborato
PLANIMETRIA GENERALE: Stato di Fatto, Confronto, Progetto	Settembre 2013	<b>2</b>
VERIFICHE INDICI URBANISTICI	scala	1:200
	documento	Tav_02 Pianimetria generale.dwg

col.	rev.	descrizione	data
1	Settembre 2013	Emisione elaborato	09/2013

PROGETTO ARCHITETTONICO

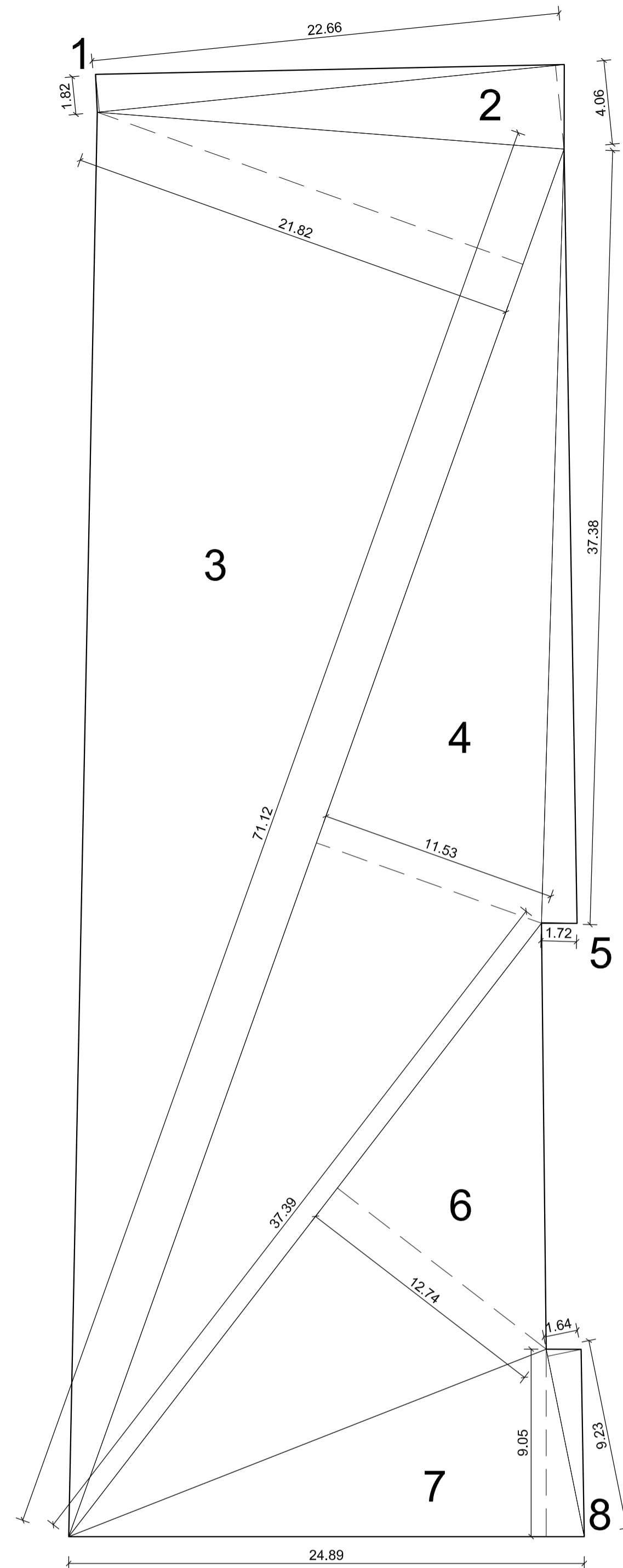
**Ing. Sergio GRIFFA**  
Piazza Statuto, 9 - 10122 TORINO  
tel. 011/3828921 - Fax. 011/3842973  
e-mail: studiogriffa@fastwebnet.it

RICHIEDENTE

**Luisella PEJRANI**  
Via Rosolino Pilo, 60 - 10145 TORINO

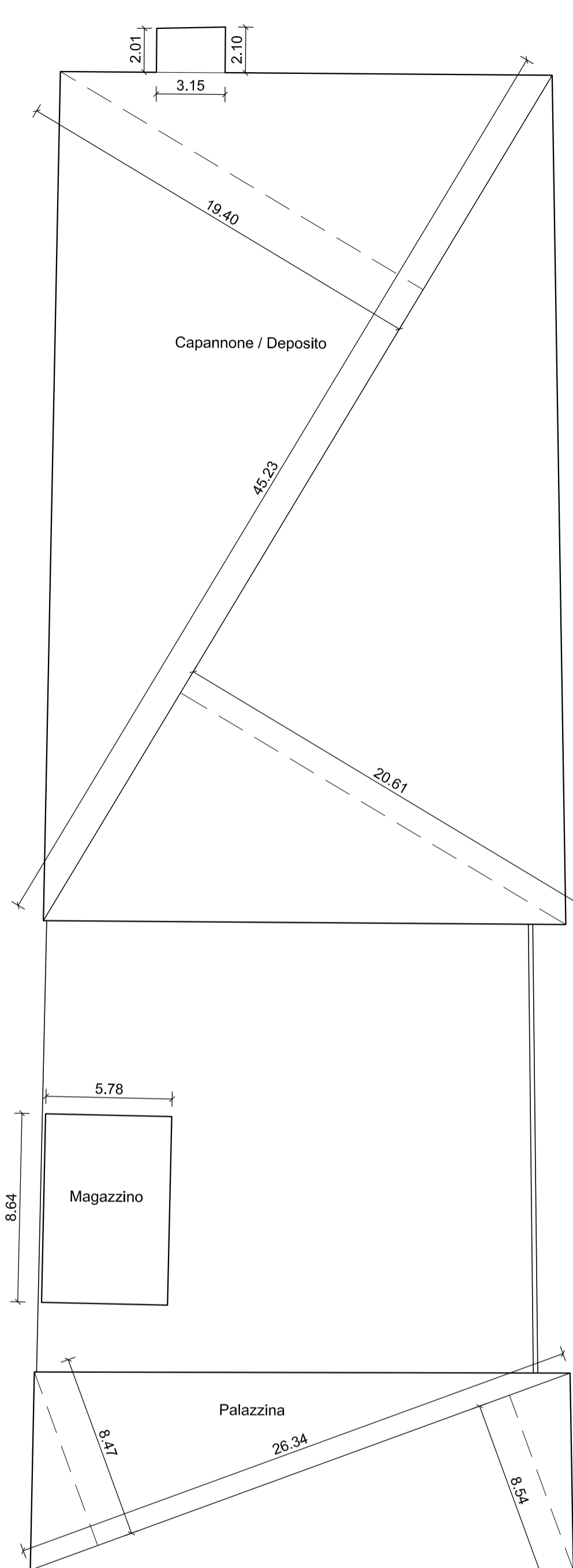


## SUPERFICIE FONDIARIA - SCHEMI GRAFICI DI CALCOLO



SUPERFICIE FONDIARIA (S.F.)	
1	$(1.82 \text{ m} \times 22.66 \text{ m})/2 = 20.61 \text{ mq}$
2	$(4.06 \text{ m} \times 22.66 \text{ m})/2 = 46.00 \text{ mq}$
3	$(71.12 \text{ m} \times 21.82 \text{ m})/2 = 775.91 \text{ mq}$
4	$(71.12 \text{ m} \times 11.53 \text{ m})/2 = 410.00 \text{ mq}$
5	$(37.38 \text{ m} \times 1.72 \text{ m})/2 = 32.14 \text{ mq}$
6	$(37.39 \text{ m} \times 12.74 \text{ m})/2 = 238.16 \text{ mq}$
7	$(24.89 \text{ m} \times 9.05 \text{ m})/2 = 112.62 \text{ mq}$
8	$(9.23 \text{ m} \times 1.64 \text{ m})/2 = 7.56 \text{ mq}$
<b>TOTALE:</b>	<b>1'643.00 mq</b>

## SUPERFICIE COPERTA - SCHEMI GRAFICI DI CALCOLO



SUPERFICIE COPERTA ESISTENTE (S.C.)	
Palazzina a due piani su Via PianeZZa	
$(26.34 \text{ m} \times 8.47 \text{ m})/2 + (26.34 \text{ m} \times 8.54 \text{ m})/2 =$	224.02 mq
Magazzino interno cortile	
$8.64 \text{ m} \times 5.78 \text{ m} =$	49.94 mq
Capannone / Deposito	
$(45.23 \text{ m} \times 19.40 \text{ m})/2 + (45.23 \text{ m} \times 20.61 \text{ m})/2 + ((2.01 \text{ m} + 2.10 \text{ m}) \times 3.15 \text{ m})/2 =$	911.30 mq
<b>TOTALE:</b>	<b>1'185.26 mq</b>

Superficie Fondiaria (S.F.) = 1'643.00 mq

Indice di fabbricazione (if) di zona = 1 mq/mq x S.F. = 1'643.00 mq  
Indice per residenza / attività ricettiva = 0.30 mq x if = 492.90 mq

Superficie Utile Lorda in Progetto = 150.55 mq << 492.90 mq

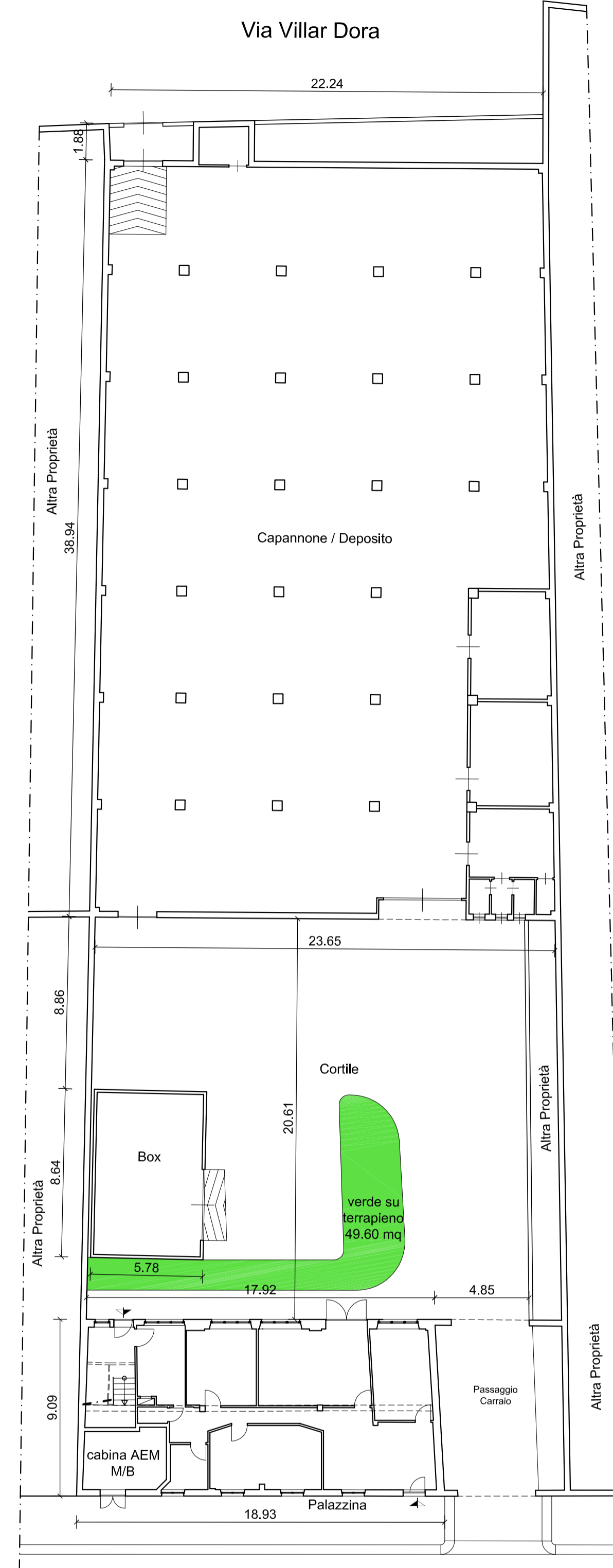
Superficie a Verde su terrapieno = 10 % Superficie Libera (S.L.)

Superficie Libera (S.L.) = S.F. - S.C. = 1'643.00 mq - 1'185.26 mq = 457.74 mq

Superficie a Verde su terrapieno = 10% x S.L. = 45,77 mq

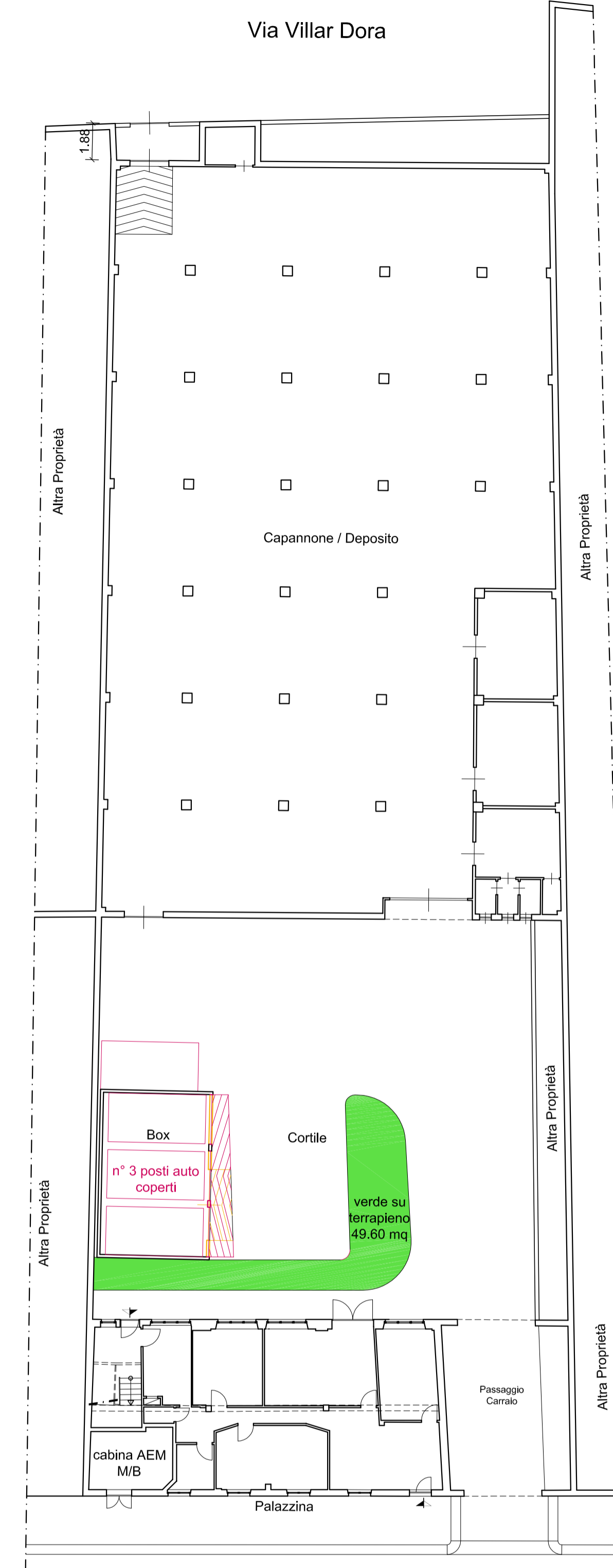
Superficie a Verde su terrapieno in Progetto = 49.60 mq > 45.77 mq

## PLANIMETRIA GENERALE - ex CIL pratica n° 2013-20-15639 del 09/08/2013



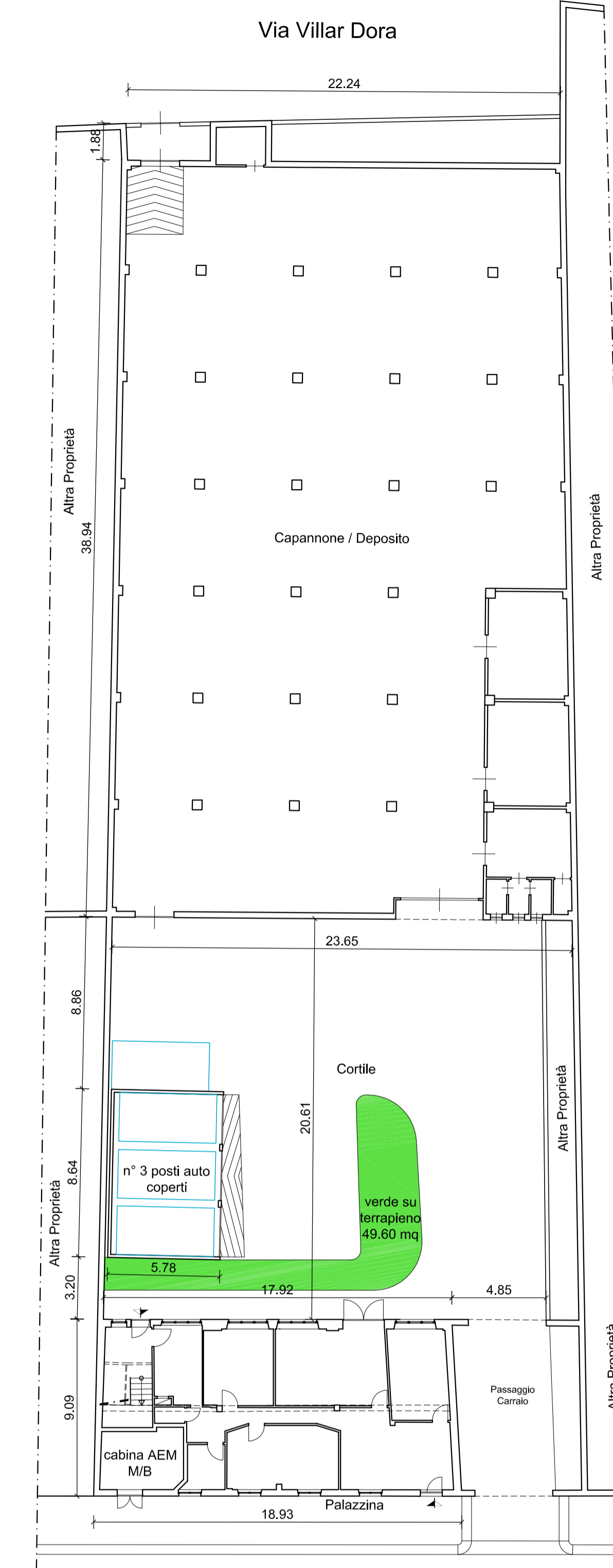
Via PianeZZa

## PLANIMETRIA GENERALE - CONFRONTO



Via PianeZZa

## PLANIMETRIA GENERALE - PROGETTO



Via PianeZZa