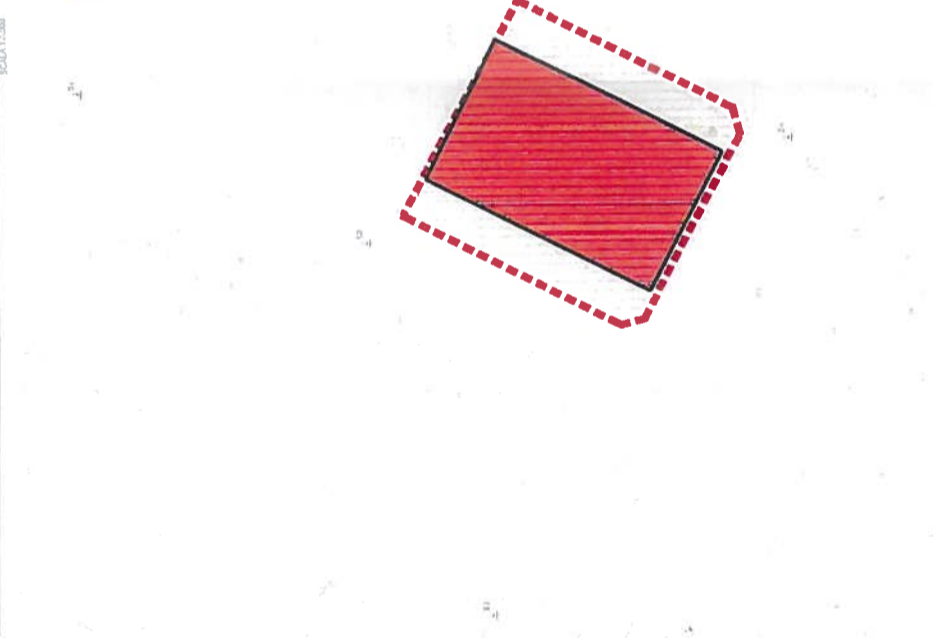


De Rosa n. 214 04478/131

ESTRATTO CARTA TECNICA REGIONALE - CTR REGIONE PIEMONTE NORD

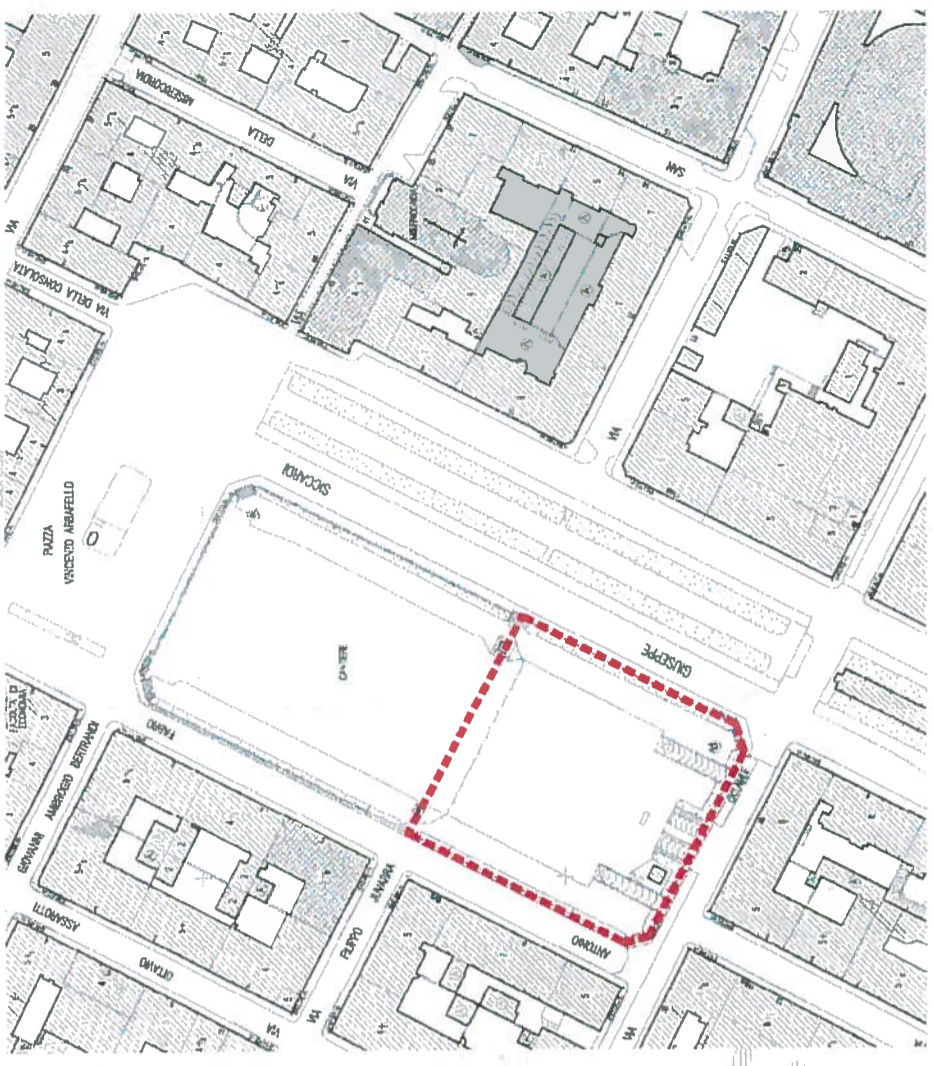


ESTRATTO MAPPA CATASTALE - FOGLIO 1243 - PARTICELLA 101



LEGENDA  
PARTICELLA IN REGIME DI PROPRIETA' COMUNALE  
PARTICELLA IN REGIME DI AMM. TURB. (CANTIERE) ZONE 1 P.A.

ESTRATTO CARTA TECNICA - TAVOLA N.212



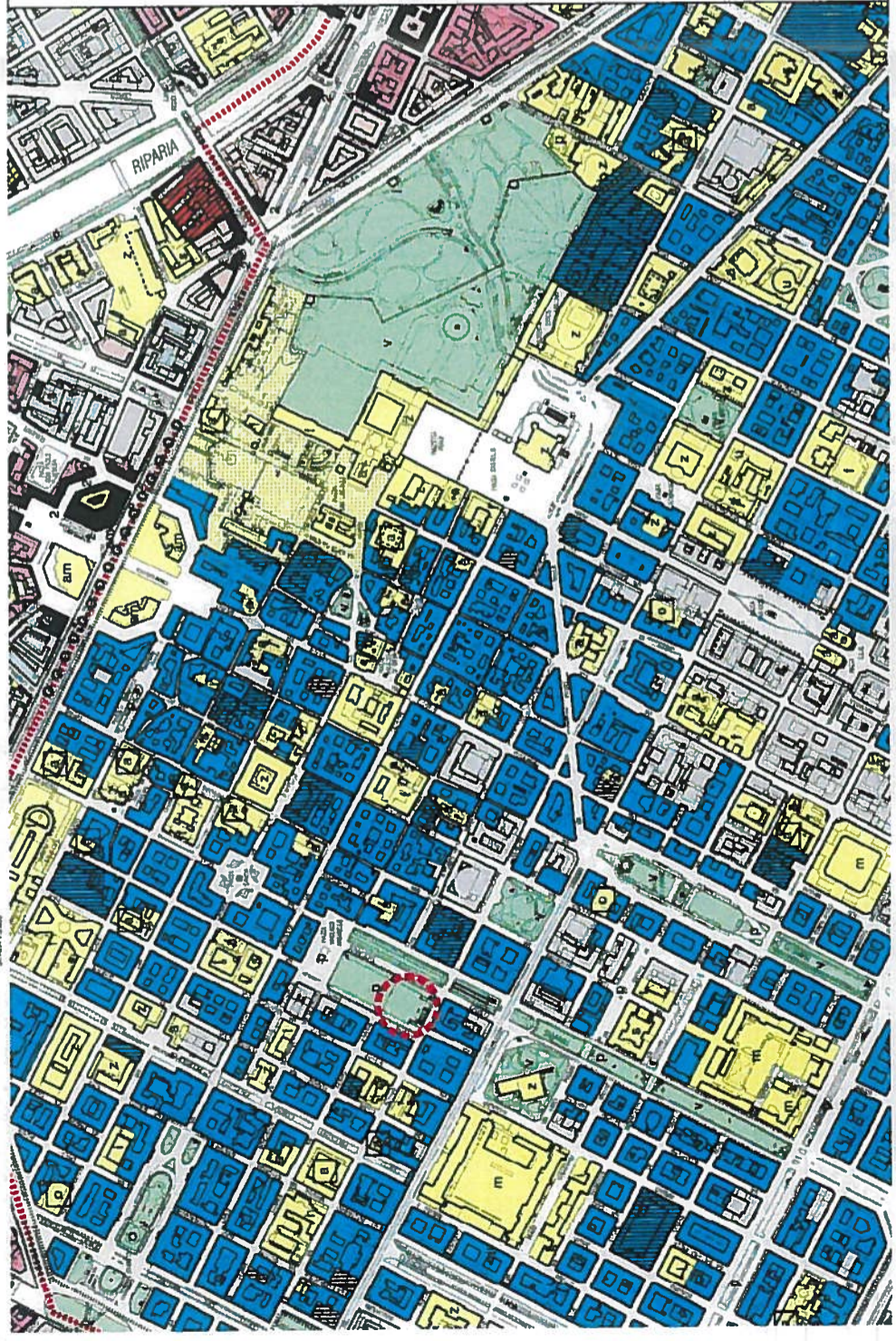
IL DIRIGENTE  
dott.ssa Carla VILLARI



INDIVIDUALIZZAZIONE AREA D'INTERVENTO



ESTRATTO PIANO REGOLATORE GENERALE - foglio 109acor



LEGENDA PIANO REGOLATORE GENERALE

Table with multiple columns and rows detailing urban planning regulations, including categories like 'Area per servizi', 'Area per edilizia', and 'Area per verde'. It includes various symbols and color codes used in the maps.



**IREN ENERGIA S.p.A.**

Corso Svizzera 94 - 10143 Torino  
Partita IVA e Codice Fiscale n. 0315702012  
Tel. 011-2411111  
www.iren.it



**AEM Torino Distribuzione S.p.A.**

Corso Duomo 95 - 10143 Torino  
Partita IVA e Codice Fiscale n. 0315702012  
Tel. 011-2411111  
www.aemtorino.it

**INTERVENTO DI DEMOLIZIONE E COSTRUZIONE DELLA CABINA PRIMARIA INTERRATA ARBARELLO SITA IN VIA BERTOLA 48 bis NEL COMUNE DI TORINO OPERE STRUTTURALI ED EDILI**



**TECSE**

ORDINE INGEGNERI  
CAV. MONTE CACCIO - 10143 TORINO  
PROVINCIA DI TORINO



**DR. BETTA ING. FRANCO**

ORDINE ARCHITETTI  
CAV. MONTE CACCIO - 10143 TORINO  
PROVINCIA DI TORINO



**DR. ING. FABRIZIO BETTA**

ORDINE INGEGNERI  
CAV. MONTE CACCIO - 10143 TORINO  
PROVINCIA DI TORINO

Table with columns: N°, DESCRIZIONE, AGGIORNAMENTI, CONTROLLORE, DATA. It lists three entries related to the project's approval process.

**PROGETTO PRELIMINARE**  
**INQUADRAMENTO TERRITORIALE**  
**ESTRATTO MAPPA CATASTALE E URBANISTICA**

Table with columns: PROGETTO, AUTORE, DATA, SCALE, ELABORATO, DATA. It provides details about the project's author and date.